

麻薬及び指定薬物を含有する危険ドラッグの発見について

都では、危険ドラッグによる健康被害の発生を未然に防止するため、インターネット等で流通、販売される危険ドラッグを入手し、成分検査を行っています。

インターネット試買した物品について検査を行ったところ、以下のとおり2物品から「麻薬及び向精神薬取締法」で規定される「麻薬」を、2物品から「医薬品、医療機器等の品質、有効性及び安全性の確保等に関する法律」で規定される「指定薬物」を検出しました。

このため、危険性について都民に広く注意喚起するとともに、当該物品を所持している方に対して、違法であることを警告し、任意提出を促すものです。

【麻薬検出物品（2物品）】詳細は裏面・現品写真のとおり

| | インターネットサイト上の物品名 | 性状 | 検出違反成分 |
|---|------------------------|----|--------|
| 1 | イギリス産インポート品「ミッキー」260ug | 紙片 | LSD |
| 2 | イギリス産インポート「ghost」760ug | 紙片 | LSD |

【指定薬物検出物品（2物品）】詳細は裏面・現品写真のとおり

| | インターネットサイト上の物品名 | 性状 | 検出違反成分 |
|---|---------------------------|-----|-----------------|
| 1 | スランバーパウダー | 粉末 | ジフェニジン |
| 2 | スーパーレモンヘイズヘブン Strong ハーブ状 | 植物片 | CUMYL-PEGACLONE |

これらの物品をお持ちの方へ

上記の物品は、「麻薬」又は「指定薬物」を含有しており、製造、輸入、販売はもとより、「所持、譲り受け、使用」も厳しく規制されます。

上記の物品をお持ちの方は、絶対に使用せず、速やかに住所地の「都道府県薬務主管課」へ申し出て、その指示に従ってください。

【東京都にお住まいの方の窓口】

東京都福祉保健局健康安全部薬務課

電話 03-5320-4505（直通）[午前9時から午後5時まで]

*上記申し出は、遅くとも『令和3年4月23日（金曜日）』までに行ってください。

都民の皆様へ

危険ドラッグは、使用がやめられなくなったり、死亡例を含む健康被害や異常行動を引き起こす場合があります、麻薬や覚醒剤等と同様に大変危険な薬物です。決して摂取又は使用等しないでください。

（裏面に続く）

<問合せ先>
福祉保健局健康安全部薬務課
電話：03-5320-4515

<麻薬検出物品の詳細>

| | | |
|---|----------|---------------------------------|
| 1 | サイト上の物品名 | イギリス産インポート品「ミッキー」260ug |
| | 性状（内容量） | 紙片（1袋中2枚入り） |
| | 製造（輸入）者 | 不明（現品に表示がなされていない） |
| | 入手方法等 | インターネット（特定商取引法上の住所：不明、発送元住所：不明） |
| | 検出成分 | 1袋中に「LSD」を170 μ g検出 |
| 2 | サイト上の物品名 | イギリス産インポート「ghost」760ug |
| | 性状（内容量） | 紙片（1袋中2枚入り） |
| | 製造（輸入）者 | 不明（現品に表示がなされていない） |
| | 入手方法等 | インターネット（特定商取引法上の住所：不明、発送元住所：不明） |
| | 検出成分 | 1袋中に「LSD」を240 μ g検出 |

<指定薬物検出物品の詳細>

| | | |
|---|----------|---------------------------------|
| 1 | サイト上の物品名 | スランバーパウダー |
| | 性状（内容量） | 粉末（1包中400mg入り） |
| | 製造（輸入）者 | 不明（現品に表示がなされていない） |
| | 入手方法等 | インターネット（特定商取引法上の住所：不明、発送元住所：都外） |
| | 検出成分 | 1袋中に「ジフェニジン」を330mg検出 |
| 2 | サイト上の物品名 | スーパーレモンヘイズヘブン Strong ハーブ状 |
| | 性状（内容量） | 植物片（1包中3g入り） |
| | 製造（輸入）者 | 不明（現品に表示がなされていない） |
| | 入手方法等 | インターネット（特定商取引法上の住所：不明、発送元住所：都外） |
| | 検出成分 | 1袋中に「CUMYL-PEGACLONE」を97mg検出 |

【試験検査機関】

東京都健康安全研究センター

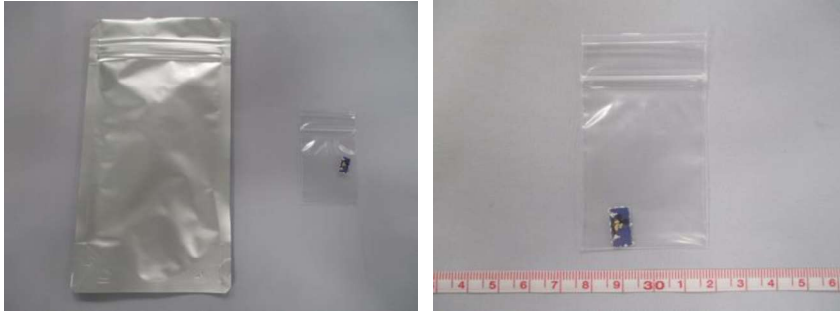
【都の対応】

販売元に対して、当該物品の販売中止を指示等しました。

【現品写真】

〈麻薬検出物品〉

- 1 サイト上の物品名：イギリス産インポート品「ミッキー」260ug
形状：銀色袋入り



- 2 サイト上の物品名：イギリス産インポート「ghost」760ug
形状：銀色袋入り



〈指定薬物検出物品〉

- 1 サイト上の物品名：スランバーパウダー
形状：銀色袋入り



- 2 サイト上の物品名：スーパーレモンヘイズヘブン Strong ハーブ状
形状：銀色袋入り



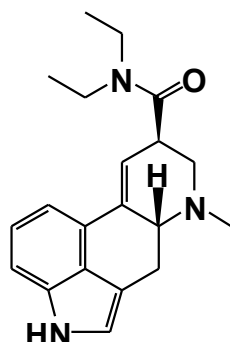
参考

*LSD (昭和 45 年 2 月 26 日麻薬規制開始)

[化学名]: リゼルギン酸ジエチルアミド及びその塩類

強い幻覚作用があり、空間がゆがんだような感覚におそわれ、精神に障害を起こす。

[化学構造式]:

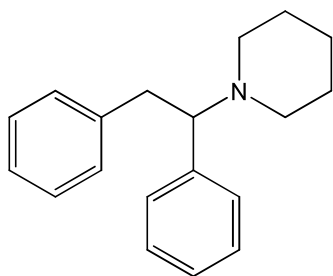


*ジフェニジン (平成 26 年 8 月 25 日指定薬物規制開始)

[化学名]: 1-(1,2-ジフェニルエチル)ピペリジン及びその塩類

麻薬のフェンシクリジン (PCP) と化学構造が類似の化合物で、PCP と類似の作用を有する可能性がある。

[化学構造式]:



*CUMYL-PEGACLONE (令和元年 8 月 29 日知事指定薬物規制開始)

(令和元年 9 月 8 日指定薬物規制開始)

[化学名]: 5-ペンチル-2-(2-フェニルプロパン-2-イル)-2,5-ジヒドロ-1H-ピリド[4,3-b]インドール-1-オン及びその塩類

合成カンナビノイドの一種で、大麻に含まれるテトラヒドロカンナビノールと類似の作用を有する可能性がある。

[化学構造式]:

