

# 特別立法指定地域

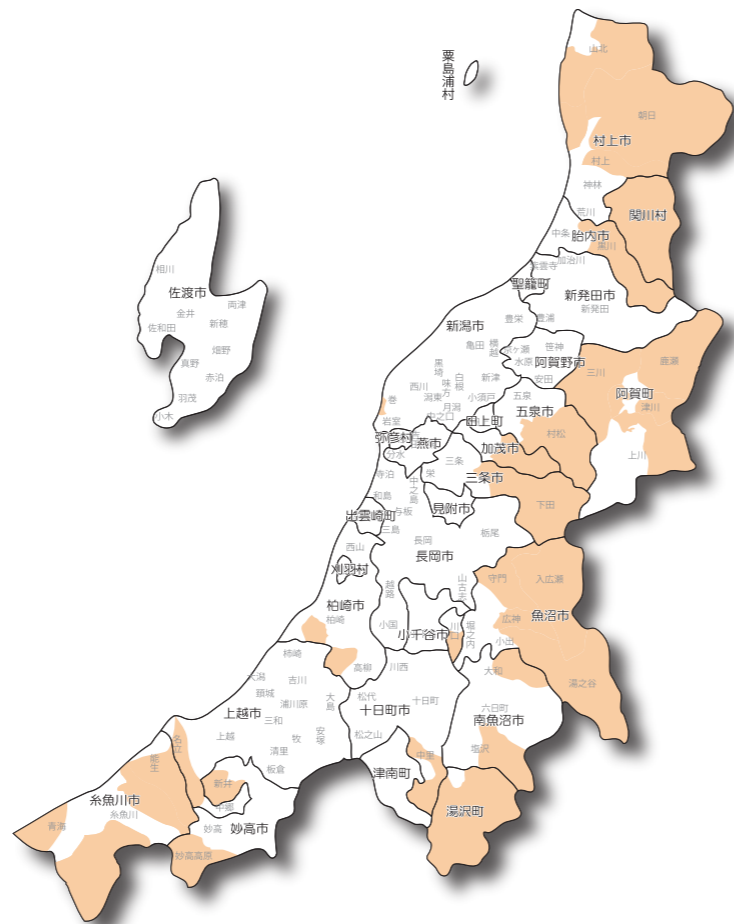
## 山村振興法

昭和40年5月11日施行、  
昭和40年度～令和6年度までの時限立法  
(平成27年3月改正)

山村振興に関する計画の作成及びこれに基づく事業の円滑な実施に関して必要な措置を講ずることにより、山村における経済力の培養と住民の福祉の向上を図り、併せて地域格差の是正に寄与することを目的としています。

【指定地域】(17市町村)

村上市、関川村、胎内市、五泉市、阿賀町、新潟市、加茂市、三条市、魚沼市、十日町市、湯沢町、南魚沼市、柏崎市、妙高市、糸魚川市、上越市、長岡市



## 豪雪地帯対策特別措置法

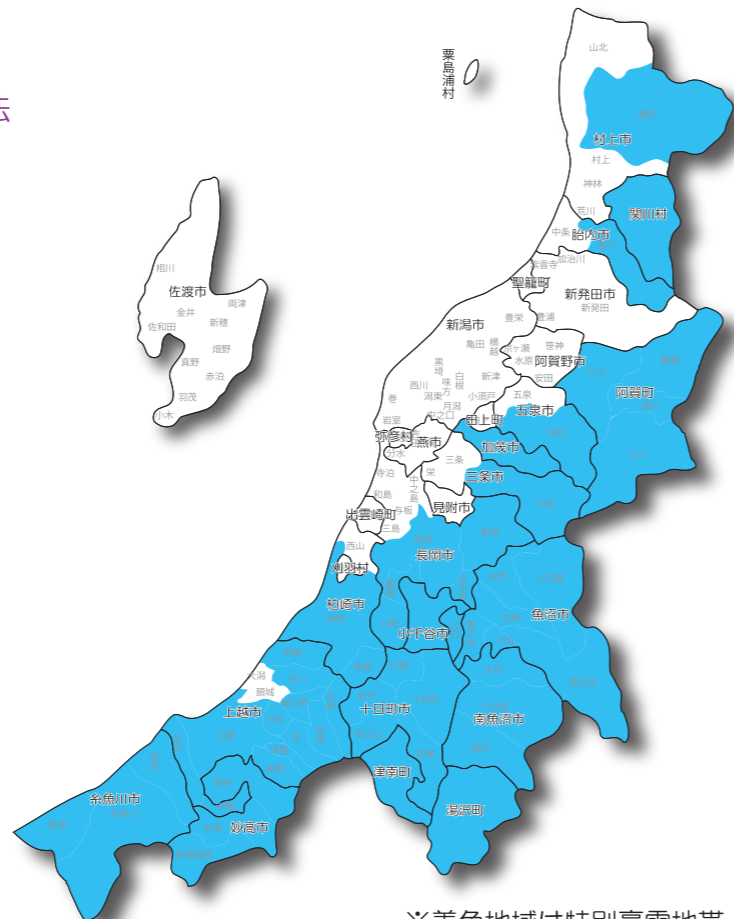
昭和37年4月5日施行、  
昭和37年度～令和13年度までの時限立法  
(令和4年3月改正)

積雪が特に厚いこと、産業の発展が停滞的で、かつ、住民の生活水準の向上が阻害されている地域について、雪害の防除その他産業等の基礎条件の改善に関する総合的な対策を樹立し、その実施を推進することにより、当該地域における産業の振興と民生の安定向上に寄与することを目的としています。

【特別豪雪地帯市町村】(18市町村)

村上市、関川村、胎内市、阿賀町、五泉市、加茂市、三条市、長岡市、魚沼市、南魚沼市、湯沢町、小千谷市、十日町市、津南町、柏崎市、上越市、妙高市、糸魚川市

【豪雪地帯市町村】  
県内すべての市町村



※着色地域は特別豪雪地帯  
(県内はすべて豪雪地帯)

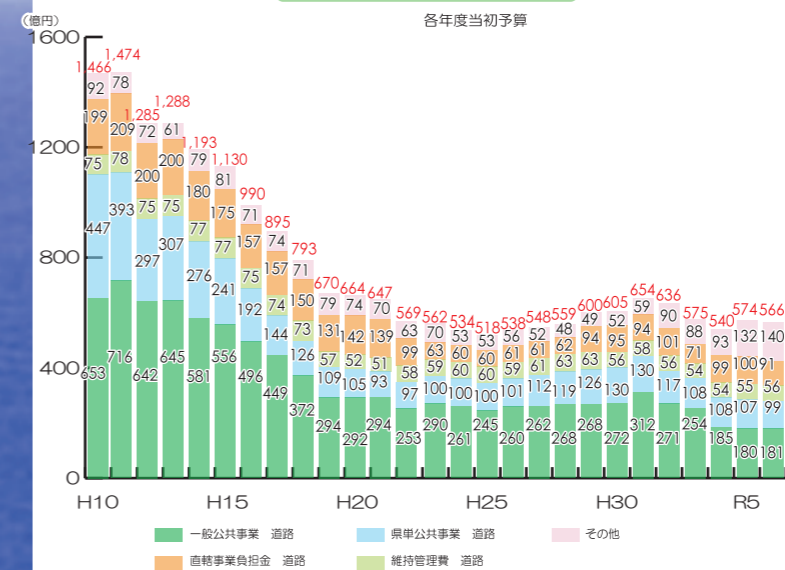
# 道路の予算

## 道路づくりの予算

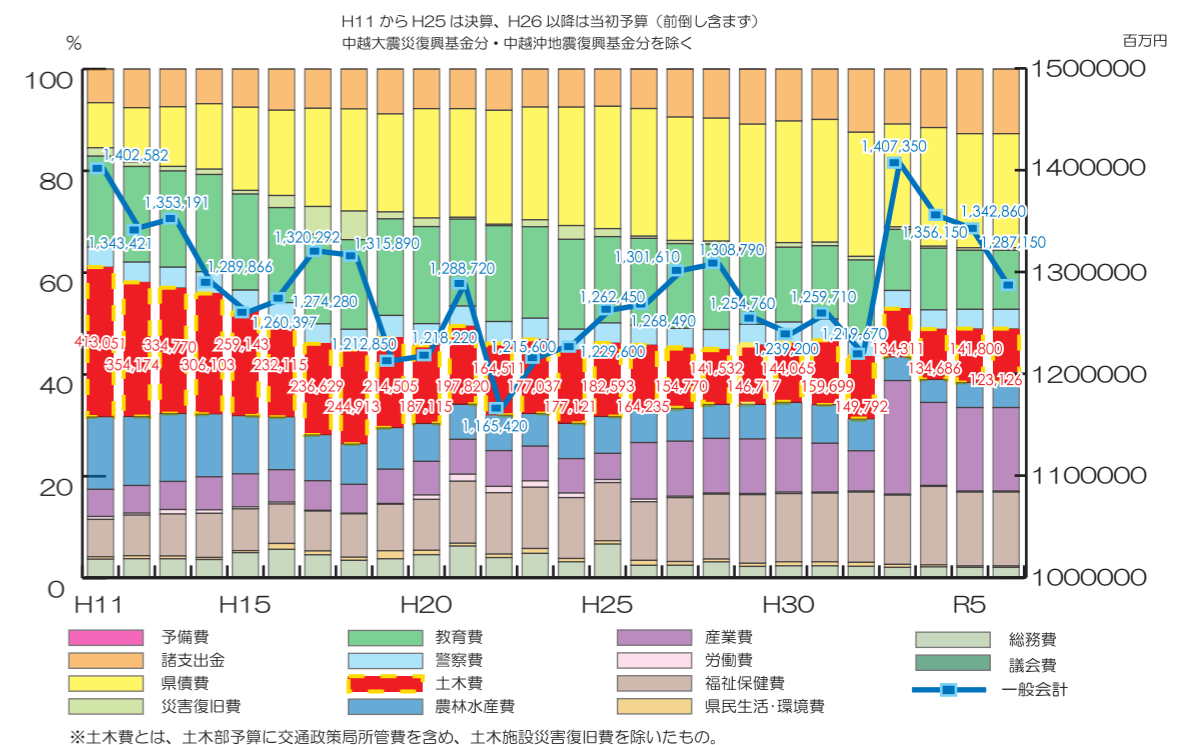
道路は、県民生活の向上と地域経済発展に欠くことの出来ない重要な社会資本です。その整備には、財源の確保が必要です。

確保した道路予算により、幅広い地元ニーズに対応した道路整備を推進します。

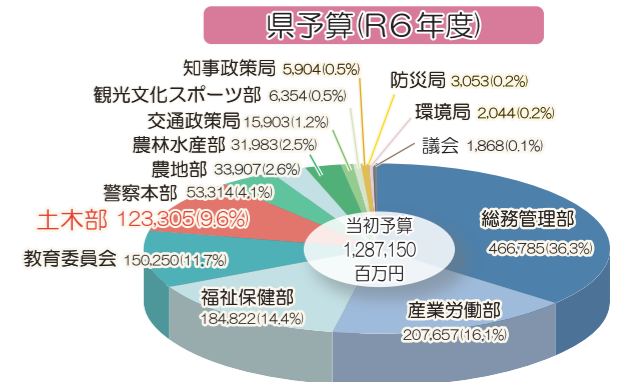
## 道路橋りょう費の推移



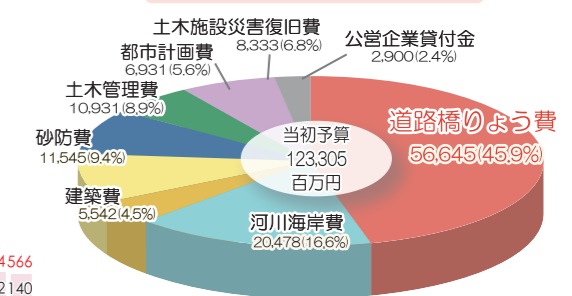
## 県予算歳出款別構成比の推移



※土木費とは、土木部予算に交通政策局所管費を含め、土木施設災害復旧費を除いたもの。



## 土木部予算(R6年度)



## 道路橋りょう費(R6年度)

