

自転車活用推進計画

計画の目的

自転車を活用した人と環境にやさしいまちづくりの推進、健康寿命の延伸、沿線の魅力を楽しむサイクルツーリズムの促進、自転車に関する安全・安心の確保等、新潟県における持続可能な自転車活用に関する施策の、総合的かつ計画的な推進を図ることを目的としています。

県内市町村においてもサイクルツーリズムの促進等、様々な取組が展開されていることから、各地域の実情に応じた自転車を活用したまちづくりが行われるために策定しました。

計画の目標

新潟県総合計画や関連計画や施策との整合を図りながら、自転車が持つ二酸化炭素等の環境に深刻な影響を及ぼす物質及び騒音・振動を発生しないなど様々な特性に応じて、「まちづくり」「スポーツ・健康」「観光」「安全・安心」の4つの分野に整理しました。

▶ まちづくり：自転車交通の役割拡大による良好な都市環境の形成



高齢者をはじめすべての人の移動のしやすさに配慮するとともに、過度に自動車に依存しない人と環境にやさしいまちづくりを目指し、自転車通行空間の確保など誰もが快適に自転車を利用できる環境づくりを行うことで、良好な都市環境の形成の推進を図ります。

▶ スポーツ・健康：サイクリススポーツの振興等による活力ある健康長寿社会の実現



日常生活における自転車利用も含めた運動の習慣化、生涯スポーツの普及促進により、心身の健全な発達や、生きがいのある豊かな生活の実現、県民の健康寿命の延伸等を目指します。

▶ 観光：サイクルツーリズムの推進による観光立県の実現



自転車で地域を巡り、沿線の魅力を楽しむ体験型、交流型旅行の促進や、各種自転車関連イベントの開催等を通じた観光地域づくりを推進し、自転車を活用した地域の活性化を図る。地域資源を生かしたサイクルツーリズムやサイクリスト受入のための環境整備、情報発信による観光・地域振興を図ります。

▶ 安全・安心：自転車事故の無い安全で安心な社会の実現



自転車利用者に対し、交通ルールの周知や安全教育を推進するとともに、自転車損害賠償責任保険等への加入を促進することにより、安全・安心の確保を図ります。災害時における自転車の有効活用を図ります。

道路に関する情報

新潟県 道路情報システム

<http://doboku-bousai.pref.niigata.jp/douro/>

新潟県土木部が観測している気象情報を基に新潟県全域の降雪深・雨量観測データ、道路規制情報をウェブサイトで公開しています。

【全域観測情報〔降積雪〕】

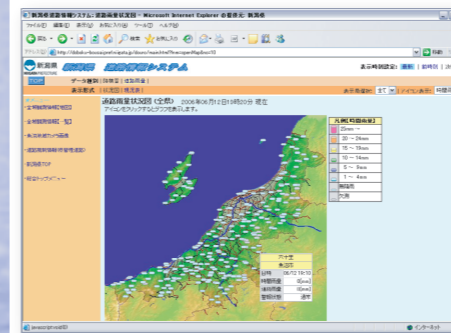
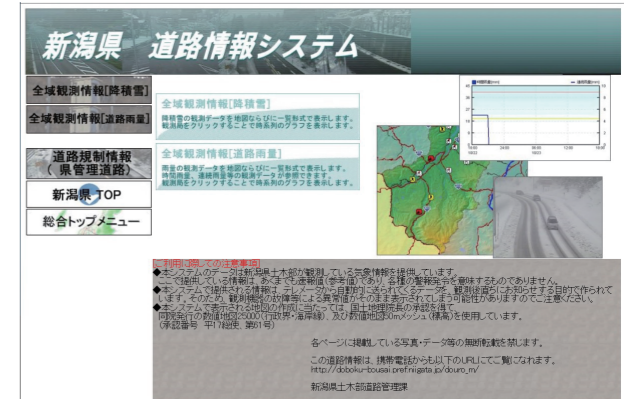
降積雪の観測データを地図ならびに一覧形式で表示します。観測局をクリックすることで時系列のグラフを表示します。

【全域観測情報〔道路雨量〕】

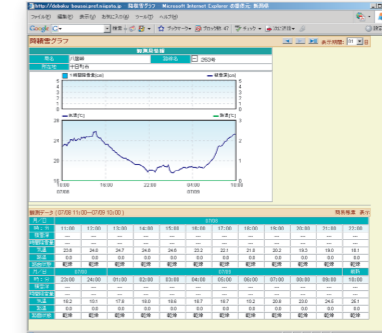
雨量の観測データを地図ならびに一覧形式で表示します。時間雨量、連続雨量等の観測データが参照できます。観測局をクリックすることで時系列のグラフを表示します。

【道路規制情報（県管理道路）】

通行止めの規制情報を地図上に表示します。



道路雨量状況図



降積雪グラフ



道路規制情報

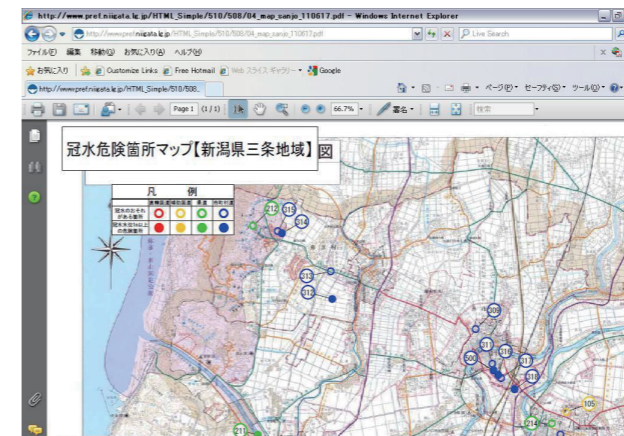
新潟県道路冠水想定箇所マップ

<https://www.pref.niigata.lg.jp/dourokanri/1245787289226.html>

近年、短時間に集中的に激しい雨が降る「ゲリラ豪雨」により、道路や線路下のアンダーパス部等が冠水し、進入した車両が動けなくなる事象が発生しています。そこで、事前に道路を利用する方に道路冠水想定箇所をお知らせし、注意してもらう事が重要と考え、「道路冠水想定箇所マップ」、「冠水想定箇所一覧表」及び「冠水水位 1m 以上の箇所台帳」を公表しています。

【新潟県内の状況】

新潟市内を除く新潟県内の国道、県道及び市町村道の冠水が想定される箇所は 289 箇所、うち冠水想定水位が最大で 1m 以上となる箇所は 124 箇所あります。（新潟市内の冠水想定箇所 257 箇所）



道路冠水想定箇所マップ



冠水想定箇所台帳