

にいがた指定管理施設の紹介

～公募施設概要資料～

令和7年6月

新潟県 新潟市 長岡市 村上市 燕市 五泉市 佐渡市 魚沼市

目 次

施 設 名 称	ページ数
【新潟県】	
新潟県健康づくり・スポーツ医科学センター	1
新潟県立植物園	2, 3
新潟県立鳥屋野潟公園（女池・鐘木地区）	4, 5
柏崎マリーナ	6
【新潟市】	
新潟市亀田清掃センター附属休憩所／新潟市舞平清掃センター附属休憩所	7, 8
新潟市万代島多目的広場	9
市営住宅（62住宅）	10, 11, 12, 13
北区豊栄健康センター／豊栄さわやか老人福祉センター	14, 15
新潟市老人憩の家阿賀浜荘	16
新潟市老人憩の家しあわせ荘	17
新潟市老人憩の家新崎荘	18
鳥屋野交通公園	19
石宮公園地下自転車駐車場	20
亀田東児童館	21
新潟市亀田駅前地域交流センター／新潟市亀田駅前地域交流センター自転車等駐車場	22, 23
新潟市小須戸老人福祉センター	24
新潟市白根斎場	25
新潟市老人福祉センターいこいの家楽友荘	26
新潟市老人福祉センターいこいの家月寿荘	27
新潟市老人福祉センター白寿荘	28
みどりと森の運動公園公園体育施設／黒埼地区野球場	29, 30
新潟市潟東ゆう学館／新潟市潟東地区公民館	31, 32
新潟市西川社会福祉センター	33
新潟市巻ふれあい福祉センター	34
新潟市老人福祉センターいこいの家西川荘	35
新潟市中之口老人福祉センター	36
新潟市老人福祉センターいこいの家得雲荘	37
新潟市老人福祉センターいこいの家蛍雪荘	38
新潟市巻ほたるの里公園じょんのび館／新潟市巻ほたるの里公園角田山自然館／新潟市巻ほたるの里公園多目的広場／新潟市ほたるの里交流館	39, 40, 41
新潟市芸術創造村・国際青少年センター	42

目次

施設名称	ページ数
【長岡市】	
長岡市浦体育館／長岡市越路河川公園	43
長岡市東山ファミリーランド／長岡市営東山テニス場	44
長岡市営スキー場	45
長岡市道の駅越後川口	46
【村上市】	
神林有機資源リサイクルセンター	47
【燕市】	
燕市立図書館	48
燕市せん定枝リサイクル施設	49
【五泉市】	
五泉市交流拠点複合施設 ラポルテ五泉	50
五泉市ごせん桜アロマ工房	51
五泉市村松さくらんど温泉及び農村環境改善センター／五泉市村松さくらんど物産直売所	52, 53
【佐渡市】	
赤泊農林漁業体験宿泊施設サンライズ城が浜／赤泊温泉保養センターあかどまり城が浜温泉	54
【魚沼市】	
戸隠・溪流・歴史公園	55, 56
上原コスモス園・道光高原緑地公園	57, 58

**※各施設の公募スケジュール等は変更となる場合があります。
詳細については担当部署までお問合せください。**

新潟県

施設名：新潟県健康づくり・スポーツ医科学センター



1 施設の概要

設置年月	平成14年8月(平成19年に健康づくりセンターとスポーツ医科学センターを統合)		
設置目的	スポーツに関する科学的トレーニングの支援やスポーツ障害に対する医学的な支援を行い、本県の競技水準の向上に寄与するとともに、県民の自主的かつ生涯にわたる健康づくりを支援し、活力ある地域社会の形成を目指す。		
所在地	新潟市中央区清五郎67番地12 デンカビッグスワンスタジアム内		
交通	新潟中央IC・新潟亀田ICより車で3分 新潟駅南口より車・バスで10分 新潟空港より車で25分		
面積等	延床面積:6,457㎡	営業時間	午前9時～午後5時 休館日:月曜日(祝日除く)、 年末年始(12/29～1/3)
令和6年度年間利用者数	43,055人		
施設ホームページ	https://ken-supo.jp/		
その他特記事項			

2 指定管理者

(参考)現指定管理者名	公益財団法人新潟県スポーツ協会		
募集する指定期間(予定)	令和8年4月1日～令和13年3月31日(5年間)		
指定管理料(予定)	未定(令和7年度:157,649千円)		
対象業務	・事業の実施運営 スポーツ科学、スポーツ医学(診療所)、健康づくり実践指導、施設の一般開放、情報発信等 ・施設の維持管理 運転監視、保守点検、警備、清掃、除雪、廃棄物処理、システム・物品保守管理等 ・その他 指定管理者の提案による自主事業の実施、事業計画書・報告書の作成等		
事業計画情報	https://www.pref.niigata.lg.jp/uploaded/attachment/444746.pdf		

3 公募スケジュール

募集要項の配布	令和7年7月中旬
現地説明会	令和7年8月上旬頃
質問の受付	令和7年7月中旬～8月中旬
申請書の提出	令和7年8月下旬
審査	令和7年9月中旬～下旬
選定結果の通知	選定後速やかに公表・通知
指定管理者の指定	令和7年12月県議会
指定管理業務の開始	令和8年4月1日

4 お問合せ先

担当課	新潟県観光文化スポーツ部スポーツ課	TEL	025-280-3925(スポーツ施設係)
E-mail	ngt150040@pref.niigata.lg.jp		
担当課ホームページ	https://www.pref.niigata.lg.jp/sec/kenminsports/		

新潟県

施設名：新潟県立植物園



1 施設の概要

設置年月	平成10年12月		
設置目的	新潟県における都市緑化推進の中核施設として、都市緑化の普及啓発及び緑地の整備・保全を図り「緑豊かで潤いのある街づくり」に寄与する。		
所在地	新潟市秋葉区金津186		
交通	・高速道路：磐越自動車道新津I.Cから国道403号三条・加茂方面へ約15分 ・一般道路：新潟方面から…国道49号茅野山I.Cから国道403号経由約20分 ・JR：信越線古津駅から徒歩約25分 ・バス： (区バス)新津駅東口から「新津駅西口」行き「美術館・植物園前」下車徒歩約1分 (新潟交通)新津駅東口から「矢代田経由白根・潟東営業所」行き「新津美術館入口」下車徒歩約10分		
面積等	供用面積：19.80ha	営業時間	観賞温室 9:30～16:30 休館日：火曜、年末年始
令和6年度年間利用者数	97,337人		
施設ホームページ	https://botanical.greenery-niigata.or.jp/		
その他特記事項			

2 指定管理者

(参考)現指定管理者名	国際総合学園・都市緑花センターグループ		
募集する指定期間(予定)	令和8年4月1日～令和13年3月31日(5年間)		
指定管理料(予定)	未定(現指定管理料：260,069千円)		
対象業務	・施設の維持管理 植栽管理、施設・設備・物品の管理、清掃、巡視、点検 など ・施設の管理運営 利用案内、広報、意見徴取、安全対策、緊急対応 など ・その他 事業計画書、報告書の作成 ・指定管理者の提案による自主事業		
事業計画情報			

3 公募スケジュール

募集要項の配布	令和7年7月下旬(予定)
<u>現地説明会</u>	<u>令和7年8月初旬(予定)</u>
質問の受付	令和7年7月下旬～8月中旬(予定)
<u>申請書の提出</u>	<u>令和7年8月下旬(予定)</u>
審査	令和7年9月(予定)
選定結果の通知	選定後速やかに公表・通知
指定管理者の指定	令和7年12月県議会
指定監理業務の開始	令和8年4月1日

※公募スケジュールは予定のため多少前後することがあります。

4 お問い合わせ先

担 当 課	新潟県土木部都市局都市整備課	TEL	025-280-5440
E-mail	ngt160050@pref.niigata.lg.jp		
担当課ホームページ	https://www.pref.niigata.lg.jp/site/toshiseibi/		

新潟県

施設名 : 新潟県立鳥屋野潟公園(女池・鐘木地区)

①女池地区



②鐘木地区



1 施設の概要①

設置年月	昭和61年4月		
設置目的	県民の健康増進、スポーツ・レクリエーションの振興を図るとともに、緑豊かで潤いのある都市環境の形成に寄与する。		
所在地	新潟市中央区女池地内		
交通	<ul style="list-style-type: none"> ・高速道路:磐越自動車道 新潟中央インターから約5分 ・一般道路:新潟バイパス(8号線)桜木インターから約3分、女池インターから約5分 ・バス:新潟駅バスターミナル13番線乗り場から女池愛宕・市民病院行き(約15分)、野球場・科学館前下車 徒歩約8分 		
面積等	供用面積:6.6ha	営業時間	—
令和6年度年間利用者数	546,047人		
施設ホームページ	https://www.toyanogata-park.com/		
その他特記事項			

1 施設の概要②

設置年月	昭和61年4月		
設置目的	県民の健康増進、スポーツ・レクリエーションの振興を図るとともに、緑豊かで潤いのある都市環境の形成に寄与する。		
所在地	新潟市中央区鐘木地区内		
交通	<ul style="list-style-type: none"> ・高速道路:磐越自動車道 新潟中央インターから約2分 ・一般道路:新潟バイパス(8号線)女池インターから約5分 ・バス:新潟駅バスターミナル 16番のりば スポーツ公園線鳥屋野潟公園前下車(約20分) 		
面積等	供用面積:14.5ha	営業時間	—
令和6年度年間利用者数	323,760人		
施設ホームページ	https://www.toyanogata-park.com/		
その他特記事項			

2 指定管理者

(参考)現指定管理者名	株式会社アール・ケー・イー		
募集する指定期間(予定)	令和8年4月1日～令和13年3月31日(5年間)		
指定管理料(予定)	未定(現指定管理料:69,359千円)		
対象業務	<ul style="list-style-type: none"> ・施設の維持管理 植栽管理、施設・設備・物品の管理、清掃、巡視、点検 など ・施設の管理運営 利用案内、広報、意見徴取、安全対策、緊急対応 など ・その他 事業計画書、報告書の作成 ・指定管理者の提案による自主事業 		
事業計画情報			

3 公募スケジュール

募集要項の配布	令和7年7月下旬(予定)
現地説明会	<u>令和7年8月初旬(予定)</u>
質問の受付	令和7年7月下旬～8月中旬(予定)
申請書の提出	<u>令和7年8月下旬(予定)</u>
審査	令和7年9月(予定)
選定結果の通知	選定後速やかに公表・通知
指定管理者の指定	令和7年12月県議会
指定監理業務の開始	令和8年4月1日

※公募スケジュールは予定のため多少前後することがあります。

4 お問い合わせ先

担 当 課	新潟県土木部都市局都市整備課	TEL	025-280-5440
E-mail	ngt160050@pref.niigata.lg.jp		
担当課ホームページ	https://www.pref.niigata.lg.jp/site/toshiseibi/		

新潟県

施設名 : 柏崎マリーナ



1 施設の概要

設置年月	平成2年7月		
設置目的	柏崎港において、海洋性スポーツの普及振興を図り、県民の健康の増進に寄与することを目的として設置。		
所在地	新潟県柏崎市東の輪町8番18号		
交通	【自動車利用の場合】 ・北陸自動車道「米山IC」から柏崎方面へ約10分 【電車利用の場合】 ・JR信越本線「柏崎駅」下車、タクシーで約15分 ・JR信越本線「鯨波駅」下車、徒歩で約10分		
面積等	延床面積(船舶保管施設):9,855㎡	営業時間	午前9時から午後5時
令和6年度年間利用者数	出艇数 3,617回		
施設ホームページ	https://www.kashiwazaki-marine.jp/		
その他特記事項			

2 指定管理者

(参考)現指定管理者名	株式会社 柏崎マリン開発		
募集する指定期間(予定)	令和8年4月1日～令和13年3月31日(当初5年、最大10年)		
指定管理料(予定)	なし		
対象業務	・柏崎マリーナの施設及び整備の維持管理に関する業務 ・柏崎マリーナにおける設置条例第5条第1項に規定する使用の許可に関する業務 ・柏崎マリーナにおける設置条例第11条第1項に規定する許可の取消し等に関する業務 ・上記に掲げるもののほか、指定管理者に行わせることが適当な業務として知事が定める業務		
事業計画情報			

3 公募スケジュール

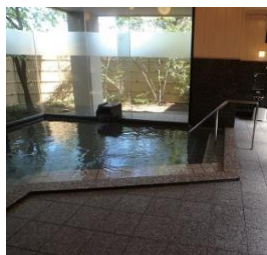
募集要項の配布	令和7年7月中旬
現地説明会	令和7年8月上旬
質問の受付	令和7年7月中旬から8月下旬まで
申請書の提出	令和7年8月下旬
選定結果の通知	選定後速やかに公表・通知
指定管理者の指定	令和7年12月県議会
指定管理業務の開始	令和7年4月1日から

4 お問い合わせ先

担当課	港湾整備課	TEL	025-280-5466
E-mail	ngt170030@pref.niigata.lg.jp		
担当課ホームページ	https://www.pref.niigata.lg.jp/site/kowanseibi/		

新潟市

施設名：①新潟市亀田清掃センター附属休憩所
②新潟市舞平清掃センター附属休憩所



①新潟市亀田清掃センター附属休憩所

②新潟市舞平清掃センター附属休憩所

1 施設の概要①

設置年月	平成15年12月		
設置目的	地域住民のレクリエーション施設として健康増進と憩いの場を提供		
所在地	新潟市江南区亀田1835番地1		
交通	亀田バイパス姥ヶ山ICより車で5分 亀田バイパス鶉の子ICより車で5分		
面積等	延床面積:808㎡	営業時間	午前9時から午後5時まで 休館日:月曜日(月曜日が祝日の場合はその翌日) 祝日の翌日(祝日の翌日が土曜日又は日曜日の場合は、その直近の火曜日) 12月29日～1月6日
令和6年度年間利用者数	48,744人		
施設ホームページ	https://www.city.niigata.lg.jp/konan/shisetsu/yoka/kamedakyukeiundo.html		
その他特記事項	<ul style="list-style-type: none"> ・ごみ焼却場の余熱を利用した入浴施設を備えた休憩所(田舟の里) ・隣接する附属運動公園は亀田清掃センター新焼却施設の建設予定地のため、公募対象外 		

1 施設の概要②

設置年月	平成16年1月		
設置目的	地域住民のレクリエーション施設として健康増進と憩いの場を提供		
所在地	新潟市江南区平賀161番地1		
交通	新潟バイパス女池ICより車で15分 亀田バイパス鶉の子ICより車で15分		
面積等	延床面積:780㎡	営業時間	午前10時から午後5時まで 休館日:月曜日(月曜日が祝日の場合はその翌日) 祝日の翌日(祝日の翌日が土曜日又は日曜日の場合は、その直近の火曜日) 12月29日～1月3日
令和6年度年間利用者数	25,718人		
施設ホームページ	http://www.city.niigata.lg.jp/smph/konan/shisetsu/yoka/maihirakyukei.html		
その他特記事項	<ul style="list-style-type: none"> ・汚泥再生処理工程で発生するメタンガスを熱源として有効利用した入浴施設 ・各種会議やバドミントン、卓球などの運動が可能な多目的ホール 		

2 指定管理者

(参考)現指定管理者名	(亀田)きらめき・日建緑地共同企業体／(舞平)旭ビル管理株式会社
募集する指定期間(予定)	令和8年4月1日～令和13年3月31日(5年間)
指定管理料(予定)	募集する指定管理期間の上限額:未定 (参考)令和7年度の年額(亀田 24,317千円)／(舞平 12,926千円)
対象業務	(1) 附属施設の利用の許可に関する業務 (2) 使用料の納付期日の決定及び免除に関する業務 (3) 条例第13条の規定による退去等の命令に関する業務 (4) 附属施設の施設及び設備の維持管理に関する業務 (5) その他附属施設の管理上、市長が必要と認める業務
事業計画情報	(亀田) https://www.city.niigata.lg.jp/shisei/seisaku/PPP/shiteikanri/kakubu_kakuku/kankyo/shisetsu/junsui/kamedaseisousenter.html (舞平) https://www.city.niigata.lg.jp/shisei/seisaku/PPP/shiteikanri/kakubu_kakuku/kankyo/shisetsu/junsui/siteikanri-maihira.html

3 公募スケジュール

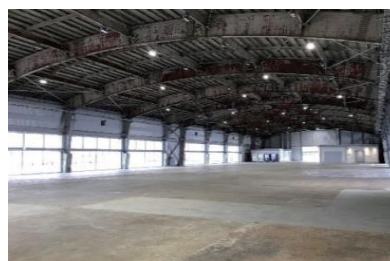
募集要項の配布	令和7年7月下旬
募集説明会	令和7年8月上旬
質問の受付	令和7年8月中旬まで
申請書の提出	令和7年9月中旬
審査	令和7年10月中旬
選定結果の通知	選定後速やかに公表・通知
指定管理者の指定	令和7年12月市議会
指定管理業務の開始	令和8年4月1日

4 お問い合わせ先

担当課	循環社会推進課	TEL	025-226-1423
E-mail	junsui@city.niigata.lg.jp		
担当課ホームページ	https://www.city.niigata.lg.jp/shisei/soshiki/soshikiinfo/kankyo/junsui.html		

新潟市

施設名：新潟市万代島多目的広場



1 施設の概要

設置年月	昭和41年		
設置目的	市民に多様な活動を行う場及び憩いや集いの場を提供することにより、港をいかしたにぎわいの創出に資することを目的として設置		
所在地	新潟市中央区万代島4番地2		
交通	【車】 磐越自動車道 新潟中央インターチェンジより約25分 新潟バイパス 紫竹山インターチェンジより約20分 【バス】 新潟駅バスターミナル 17番線「朱鷺メッセ・佐渡汽船線」乗車、朱鷺メッセバス停にて下車 万代シティバスセンター 6番線「佐渡汽船線」乗車、朱鷺メッセバス停にて下車 万代シティ(新潟日報メディアシップ前) 16番「佐渡汽船線」乗車、朱鷺メッセバス停にて下車		
面積等	※その他特記事項参照	営業時間	午前9時～午後9時
令和6年度年間利用者数	145,890人		
施設ホームページ	https://www.niigata-ookama.com/		
その他特記事項	敷地面積:13,023㎡ 屋内広場 5,206㎡(窓ガラス:433㎡(外周全面)) 屋外広場 7,817㎡(芝生面積:3,500㎡) 延床面積:4,200㎡(屋内広場)		

2 指定管理者

(参考)現指定管理者名	万代島多目的広場にぎわい創出委員会		
募集する指定期間(予定)	令和8年4月1日～令和13年3月31日(5年間)		
指定管理料(予定)	募集する指定管理期間の上限額:未定 (参考)令和7年度の年額 8,700千円		
対象業務	・施設の一般開放に関する業務 ・施設の専用利用に関する業務 ・施設の維持管理に関する業務 ・自主事業の提案及び実施 ・その他業務		
事業計画情報	https://www.city.niigata.lg.jp/shisei/seisaku/PPP/shiteikanri/kakubu_kakuku/toshiseisaku/shisetsu/ookamashiteikanri.html		

3 公募スケジュール

募集要項の配布	令和7年7月下旬
募集説明会	令和7年8月中旬～下旬
質問の受付	令和7年8月下旬～9月上旬
申請書の提出	令和7年9月中旬～下旬
審査	令和7年10月上旬
選定結果の通知	選定後速やかに公表
指定管理者の指定	令和7年12月市議会
指定管理業務の開始	令和8年4月1日

4 お問い合わせ先

担当課	都市政策部港湾空港課	TEL	025-226-2739
E-mail	kowankuko@city.niigata.lg.jp		
担当課ホームページ	https://www.city.niigata.lg.jp/shisei/soshiki/soshikiinfo/toshiseisaku/kouwanka.html		

新潟市

施設名：市営住宅及び共同施設(Aブロック)



1 施設の概要

設置年月	昭和31年～平成26年(各市営住宅により異なる)		
設置目的	健康で文化的な生活を営むことができる住宅を整備し、住宅に困窮する低所得者に低廉な家賃で賃貸し、国民生活の安定と社会的福祉の増進に寄与することを目的としている。		
所在地	新潟市北区・東区管内(19団地 3,468戸) 「令和7年度公募予定市営住宅一覧(Aブロック)」のとおり		
交通	—		
面積等	各市営住宅により異なる。	営業時間	—
令和6年度年間利用者数	—		
施設ホームページ	https://www.city.niigata.lg.jp/kurashi/jyutaku/iukankyo/01sieijutaku/iukankyosvashin_2018.html		
その他特記事項			

2 指定管理者

(参考)現指定管理者名	大成有楽・三愛ビル管理共同企業体		
募集する指定期間(予定)	令和8年4月1日～令和13年3月31日(5年間)		
指定管理料(予定)	募集する指定管理期間の上限額:未定 (参考)令和7年度の年額:80,070千円		
対象業務	<ul style="list-style-type: none"> ・相談等窓口業務 ・入居に関する業務, 入居者に関する業務 ・市営住宅及び共同施設の維持管理に関する業務 等 		
事業計画情報	https://www.city.niigata.lg.jp/shisei/seisaku/PPP/shiteikanri/kakubu_kakuku/kenchiku/shisetsu/jukankyo/sieijyutaku.html		

3 公募スケジュール

募集要項の配布	令和7年7月上旬
募集説明会	令和7年7月中旬～下旬
質問の受付	令和7年7月下旬まで
申請書の提出	令和7年9月上旬
審査	令和7年9月下旬～10月上旬
選定結果の通知	選定後速やかに公表・通知
指定管理者の指定	令和7年12月市議会
指定管理業務の開始	令和8年4月1日

4 お問い合わせ先

担当課	建築部住環境政策課	TEL	025-226-2817
E-mail	jukankyo@city.niigata.lg.jp		
担当課ホームページ	https://www.city.niigata.lg.jp/smph/shisei/soshiki/soshikiinfo/kenchiku/jyukankyo.html		

令和7年度公募予定市営住宅一覧(Aブロック)

ブ ロ ック	区	住宅名	住所
A	北 区	松浜町	松浜5丁目9-1 ほか
		法花鳥屋	太田甲5861
	東 区	桃山町第1	桃山町1丁目110-1 ほか
		桃山町第2	桃山町2丁目125
		秋葉通	秋葉通2丁目3722-196 ほか
		藤見町第1	藤見町1丁目1-2 ほか
		藤見町第2	藤見町1丁目15-1 ほか
		新藤見	藤見町1丁目18-1 ほか
		中山	中山4丁目2-1 ほか
		物見山第1	物見山2丁目5-1 ほか
		物見山第2	物見山1丁目1-11
		船江町	船江町1丁目24-1 ほか
		石山	石山団地1-1 ほか
		平和台	船江町2丁目12-30 ほか
		松島	松島2丁目1-1 ほか
		新石山	新石山2丁目11-1 ほか
		大山台	大山2-11-1 ほか
		石山第1	東中島1丁目2番1ほか
		石山第2	東中野山3丁目14番5ほか

計19団地

新潟市

施設名：市営住宅及び共同施設(Bブロック)



1 施設の概要

設置年月	昭和26年～令和元年(各市営住宅により異なる)		
設置目的	健康で文化的な生活を営むことができる住宅を整備し、住宅に困窮する低所得者に低廉な家賃で賃貸し、国民生活の安定と社会的福祉の増進に寄与することを目的としている。		
所在地	新潟市中央区・江南区・秋葉区・南区・西区・西蒲区管内 (43団地 2,695戸)「令和7年度公募予定市営住宅一覧(Bブロック)」のとおり		
交通	—		
面積等	各市営住宅により異なる。	営業時間	—
令和6年度年間利用者数	—		
施設ホームページ	https://www.city.niigata.lg.jp/kurashi/jyutaku/iukankyo/01sieijutaku/iukankvosvashin 2018.html		
その他特記事項			

2 指定管理者

(参考) 現指定管理者名	株式会社新潟ビルサービス		
募集する指定期間(予定)	令和8年4月1日～令和13年3月31日(5年間)		
指定管理料(予定)	募集する指定管理期間の上限額:未定(令和7年度の年額:86,811千円)		
対象業務	<ul style="list-style-type: none"> ・相談等窓口業務 ・入居に関する業務, 入居者に関する業務 ・市営住宅及び共同施設の維持管理に関する業務 等 		
事業計画情報	https://www.city.niigata.lg.jp/shisei/seisaku/PPP/shiteikanri/kakubu kakuku/kenchiku/shisetsu/jukankyo/sieijyutaku.html		

3 公募スケジュール

募集要項の配布	令和7年7月上旬
募集説明会	令和7年7月中旬～下旬
質問の受付	令和7年7月下旬まで
申請書の提出	令和7年9月上旬
審査	令和7年9月下旬～10月上旬
選定結果の通知	選定後速やかに公表・通知
指定管理者の指定	令和7年12月市議会
指定管理業務の開始	令和8年4月1日

4 お問合せ先

担当課	建築部住環境政策課	TEL	025-226-2817
E-mail	jukankyo@city.niigata.lg.jp		
担当課ホームページ	https://www.city.niigata.lg.jp/smph/shisei/soshiki/soshikiinfo/kenchiku/jyukankyo.html		

令和7年度公募予定市営住宅一覧(Bブロック)

ブ ロ ッ ク	区	住宅名	所在地
B	中央区	関屋大川前	関屋大川前1丁目2-20
		川岸町	川岸町3丁目20-4
		日和山	二葉町3丁目5932-220 ほか
		稲荷町	稲荷町3527
		二葉町	二葉町3丁目5151-17
		二葉町第2	二葉町3丁目5151-6
		西湊町通1ノ町	西湊町通1ノ町2691-4
		西湊町通2ノ町	西湊町通2ノ町2680
		窪田町	窪田町4丁目243-1
		古町みなと	古町通13番町2900-4
		シルバーハウジング早川町	早川町3丁目3244
		宮浦	万代5丁目5-12
		明石	明石2丁目3-25
		汐見台	汐見台2番地22ほか
	江南区	曾野木	曾野木1丁目1-2 ほか
		亀田東町	亀田東町3丁目2-31 ほか
		亀田大月	亀田大月1丁目3 ほか
		亀田向陽	亀田向陽2丁目7-31
	秋葉区	新津新栄町	新栄町13-7 ほか
		新金沢町	新金沢町31-6
		新津田島	田島65-1
		中新田	中新田508 ほか
		西島	西島40
		小須戸文京町	横川浜511 ほか
		小須戸本町	小須戸4262
	小須戸大川前	小須戸3870-6	
	南区	新鯨潟	鯨潟1丁目6-1 ほか
	西区	寺尾第3	小針西2丁目7-50 ほか
		大野藤山	大野450-2
		内野駅前	内野町432-5
		小針第1	小針西1丁目1-15 ほか
		小針第2	小針西1丁目15-1
		小針住宅	小針藤山17番18号
		小針ヶ丘住宅	小針西1丁目9番20号
		小針西住宅	小針西2丁目7番5号ほか
	西蒲区	巻1区	巻甲4404-2
		天神町	竹野町1655
		巻12区	巻甲1121
		巻13区第1	巻甲1567-1
		巻13区第2	巻甲121
		巻13区第3	巻甲1447-1
		赤鎗	赤鎗118
		前田	前田141-2

計43団地

新潟市

施設名：①豊栄さわやか老人福祉センター
②北区豊栄健康センター



1 施設の概要①

設置年月	平成4年4月1日		
設置目的	高齢者に関する相談に応じること、また高齢者の健康増進、教養向上及びレクリエーションのために利用することを目的とする。		
所在地	新潟市北区東栄町1丁目1番35号		
交通	車: 国道7号線新新バイパス競馬場インターから約10分 電車: JR白新線 豊栄駅から徒歩約10分		
面積等	延床面積: 830.26㎡	営業時間	午前9時から午後4時30分 休館日: 日曜日、祝日、 8月13日～8月15日 12月29日～1月3日
令和6年度年間利用者数	15,640人		
施設ホームページ	https://www.city.niigata.lg.jp/kita/shisetsu/fukushi/koreisya/toyosakaroin.html		
その他特記事項			

1 施設の概要②

設置年月	平成4年4月1日		
設置目的	健康相談、健康教育、栄養指導、健康診査をとおり、市民の保健及び福祉活動のために利用することを目的とする。		
所在地	新潟市北区東栄町1丁目1番35号		
交通	車: 国道7号線新新バイパス競馬場インターから約10分 電車: JR白新線 豊栄駅から徒歩約10分		
面積等	延床面積: 922.42㎡	営業時間	午前8時30分から午後5時30分 休館日: 土曜日、日曜日、祝日 12月29日～1月3日
令和6年度年間利用者数	7,252人		
施設ホームページ	https://www.city.niigata.lg.jp/kita/shisetsu/iryohoken/toyosakakenko.html		
その他特記事項			

2 指定管理者

(参考)現指定管理者名	社会福祉法人 新潟市社会福祉協議会
募集する指定期間 (予定)	令和8年4月1日～令和13年3月31日(5年間)
指定管理料 (予定)	募集する指定管理期間の上限額:未定 (参考)R7年度の年額:①9,890千円・②4,934千円)
対象業務	(1)施設の管理運営全般に関する業務 (2)老人福祉法の規定に基づく事業の企画及び実施に関する事 (3)健康の増進に関する事業の企画及び実施の業務 (4)施設の維持管理に関する業務 (5)その他の業務
事業計画情報	https://www.city.niigata.lg.jp/kita/torikumi/shitei/shisetsu/k_kenkou/sawayaka/index.html

3 公募スケジュール

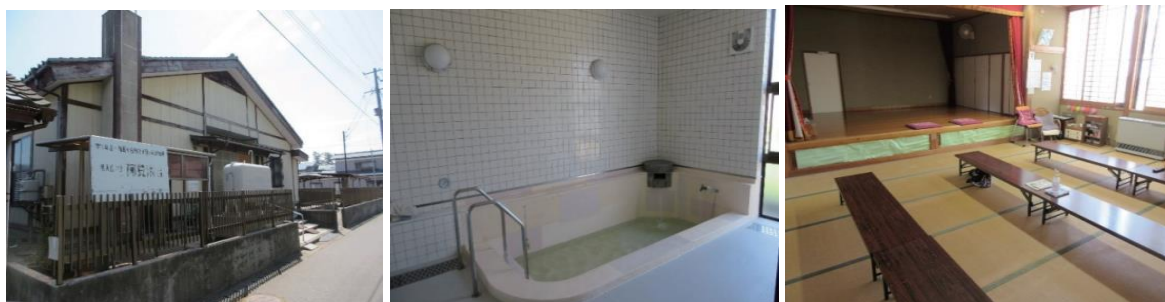
募集要項の配布	令和7年8月上旬
現地説明会	令和7年8月下旬
質問の受付	令和7年8月中旬～9月上旬まで
申請書の提出	令和7年9月中旬～下旬
審査	令和7年9月下旬
選定結果の通知	選定後速やかに公表・通知
指定管理者の指定	令和7年12月市議会
指定管理業務の開始	令和8年4月1日

4 お問合せ先

担当課	北区役所健康福祉課	TEL	025-387-1325 025-387-1340
E-mail	kenko.n@city.niigata.lg.jp		
担当課ホームページ	https://www.city.niigata.lg.jp/kita/kuyakusho/gyomu/kenko.html		

新潟市

施設名：新潟市老人憩の家 阿賀浜荘



1 施設の概要

設置年月	平成3年3月		
設置目的	老人の健康を保持し、その福祉の増進を図るため。		
所在地	新潟市北区三軒屋町10番6号		
交通	バス「本町1丁目」下車徒歩約5分		
面積等	延床面積:445.25㎡	営業時間	午前9時～午後4時30分 休館日:毎週月曜日、祝日 8/13～8/15、12/29～1/3
令和6年度年間利用者数	9,237人		
施設ホームページ	https://www.city.niigata.lg.jp/kita/shisetsu/fukushi/koreisya/agahamaso.html		
その他特記事項			

2 指定管理者

(参考)現指定管理者名	新潟市北地区老人憩の家管理運営委員会		
募集する指定期間(予定)	令和8年4月1日～令和13年3月31日(5年間)		
指定管理料(予定)	募集する指定管理期間の上限額:未定 (参考)令和7年度の年額 7,348千円		
対象業務	1.施設の利用の許可に関する業務 2.入浴施設の料金徴取及びその管理・執行に関する業務 3.施設及び設備の維持管理に関する業務 4.その他業務		
事業計画情報	https://www.city.niigata.lg.jp/kita/torikumi/shitei/shisetsu/k_kenkou/ikoinoie.html		

3 公募スケジュール

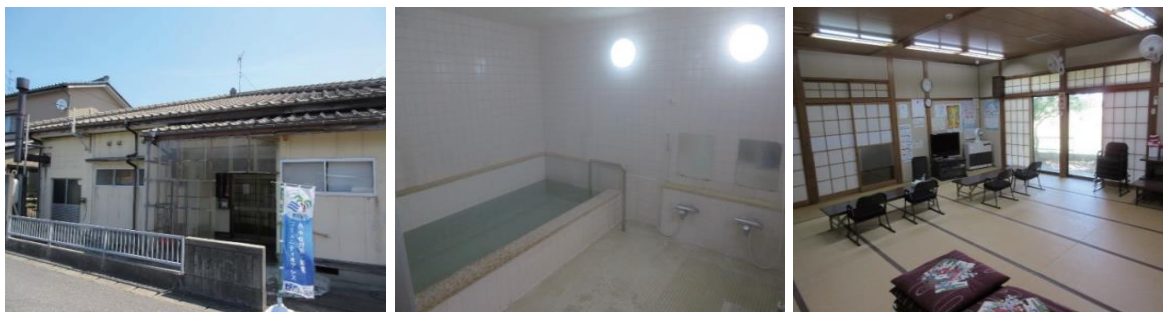
募集要項の配布	令和7年7月上旬
募集説明会	令和7年7月中旬
質問の受付	令和7年7月中旬から7月下旬まで
申請書の提出	令和7年7月下旬から8月上旬
審査	令和7年8月中旬
選定結果の通知	選定後速やかに公表・通知
指定管理者の指定	令和7年12月市議会
指定管理業務の開始	令和8年4月1日

4 お問合せ先

担当課	北区役所健康福祉課	TEL	025-387-1325
E-mail	kenko.n@city.niigata.lg.jp		
担当課ホームページ	https://www.city.niigata.lg.jp/kita/kuyakusho/gyomu/kenko.html		

新潟市

施設名：新潟市老人憩の家 しあわせ荘



1 施設の概要

設置年月	昭和61年3月		
設置目的	老人の健康を保持し、その福祉の増進を図るため。		
所在地	新潟市北区島見町242番地		
交通	バス「島見浜」下車徒歩約3分		
面積等	延床面積:231.35㎡	営業時間	午前9時～午後4時30分 休館日:毎週月曜日、祝日 8/13～8/15、12/29～1/3
令和6年度年間利用者数	3,986人		
施設ホームページ	https://www.city.niigata.lg.jp/kita/shisetsu/fukushi/koreisya/shiawaseso.html		
その他特記事項			

2 指定管理者

(参考)現指定管理者名	新潟市北地区老人憩の家管理運営委員会		
募集する指定期間(予定)	令和8年4月1日～令和13年3月31日(5年間)		
指定管理料(予定)	募集する指定管理期間の上限額:未定 (参考)令和7年度の年額 5,393千円		
対象業務	1.施設の利用の許可に関する業務 2.入浴施設の料金徴取及びその管理・執行に関する業務 3.施設及び設備の維持管理に関する業務 4.その他業務		
事業計画情報	https://www.city.niigata.lg.jp/kita/torikumi/shitei/shisetsu/k_kenkou/ikoinoie.html		

3 公募スケジュール

募集要項の配布	令和7年7月上旬
募集説明会	令和7年7月中旬
質問の受付	令和7年7月中旬から7月下旬まで
申請書の提出	令和7年7月下旬から8月上旬
審査	令和7年8月中旬
選定結果の通知	選定後速やかに公表・通知
指定管理者の指定	令和7年12月市議会
指定管理業務の開始	令和8年4月1日

4 お問合せ先

担当課	北区役所健康福祉課	TEL	025-387-1325
E-mail	kenko.n@city.niigata.lg.jp		
担当課ホームページ	https://www.city.niigata.lg.jp/kita/kuyakusho/gvomu/kenko.html		

新潟市

施設名：新潟市老人憩の家 新崎荘



1 施設の概要

設置年月	昭和63年3月		
設置目的	老人の健康を保持し、その福祉の増進を図るため。		
所在地	新潟市北区新崎3丁目1番26号		
交通	バス「新崎駅前」下車徒歩約5分		
面積等	延床面積:231.86㎡	営業時間	午前9時～午後4時30分 休館日:毎週月曜日、祝日 8/13～8/15、12/29～1/3
令和6年度年間利用者数	2,812人		
施設ホームページ	https://www.city.niigata.lg.jp/kita/shisetsu/fukushi/koreisya/shinzakiso.html		
その他特記事項			

2 指定管理者

(参考)現指定管理者名	新潟市北地区老人憩の家管理運営委員会		
募集する指定期間(予定)	令和8年4月1日～令和13年3月31日(5年間)		
指定管理料(予定)	募集する指定管理期間の上限額:未定 (参考)令和7年度の年額 4,492千円		
対象業務	1.施設の利用の許可に関する業務 2.入浴施設の料金徴取及びその管理・執行に関する業務 3.施設及び設備の維持管理に関する業務 4.その他業務		
事業計画情報	https://www.city.niigata.lg.jp/kita/torikumi/shitei/shisetsu/k_kenkou/ikoinoie.html		

3 公募スケジュール

募集要項の配布	令和7年7月上旬
募集説明会	令和7年7月中旬
質問の受付	令和7年7月中旬から7月下旬まで
申請書の提出	令和7年7月下旬から8月上旬
審査	令和7年8月中旬
選定結果の通知	選定後速やかに公表・通知
指定管理者の指定	令和7年12月市議会
指定管理業務の開始	令和8年4月1日

4 お問合せ先

担当課	北区役所健康福祉課	TEL	025-387-1325
E-mail	kenko.n@city.niigata.lg.jp		
担当課ホームページ	https://www.city.niigata.lg.jp/kita/kuyakusho/gyomu/kenko.html		

新潟市

施設名：鳥屋野交通公園



1 施設の概要

設置年月	昭和47年5月		
設置目的	ゴーカート等を利用し交通ルールを学べる施設及び交通公園として、鳥屋野交通公園を設置する		
所在地	新潟市中央区女池南3丁目6番3号		
交通	【バス】新潟交通バス停「江南高校前」下車徒歩約2分 【車】新潟バイパス(国道8号)桜木インターチェンジから約10分		
面積等	公園面積 約14,000㎡	営業時間	【ゴーカート】 午前9時から午後5時 営業日:3月第2金曜日～11月第3日曜日までの金曜・土曜・日曜日及び祝日。ただし夏休み期間中(7月25日から8月31日)は毎日営業
令和5年度年間利用者数	53,794人		
施設ホームページ	https://www.city.niigata.lg.jp/chuo/shisetsu/yoka/leisure/toyanokotsu.html		
その他特記事項	※令和6年度は能登半島地震の影響により閉園		

2 指定管理者

(参考)現指定管理者名	公益財団法人 新潟市開発公社		
募集する指定期間(予定)	令和8年4月1日～令和13年3月31日(5年間)		
指定管理料(予定)	募集する指定管理期間の上限額:未定 (参考)令和7年度指定管理料12,753千円		
対象業務	①施設の運営に関する業務 (使用料の徴収など) ②施設の管理に関する業務 (清掃、警備、ゴーカート運行委託、孔雀飼育管理委託など)		
事業計画情報	https://www.city.niigata.lg.jp/chuo/torikumi/shitei/ichiran/c.kensetsu/toyanokoutu-park.html		

3 公募スケジュール

募集要項の配布	令和7年7月下旬
現地説明会	令和7年8月上旬
質問の受付	令和7年8月下旬
申請書の提出	令和7年9月上旬
審査	令和7年10月中旬
選定結果の通知	選定後速やかに公表・通知
指定管理者の指定	令和7年12月市議会
指定管理業務の開始	令和7年4月1日

4 お問合せ先

担当課	中央区役所建設課	TEL	025-223-7403
E-mail	kensetsu.c@city.niigata.lg.jp		
担当課ホームページ	https://www.city.niigata.lg.jp/chuo/kuyakusho/soshiki-c/chuo_kensetsu.html		

新潟市

施設名：石宮公園地下自転車駐車場



1 施設の概要

設置年月	平成5年		
設置目的	自転車の駐車難の緩和と放置の防止を図り、もって市民の利便に資するとともに道路交通の円滑化に寄与するため		
所在地	新潟市中央区弁天1丁目1番20号		
交通	JR新潟駅万代口から徒歩2分		
面積等	延床面積:1,003.58㎡	営業時間	毎日 午前6時から午後11時
令和6年度年間利用者数	定期購入2,726件 一時利用8,676件		
施設ホームページ	https://www.niigata-sbc.com		
その他特記事項			

2 指定管理者

(参考)現指定管理者名	環境をサポートする株式会社きらめき		
募集する指定期間(予定)	令和8年4月1日～令和13年3月31日(5年間)		
指定管理料(予定)	募集する指定管理期間の上限額:未定 (参考)令和7年度年額 16,469千円		
対象業務	①施設の運営に関する業務 (利用料の徴収・免除、利用状況等の調査、警備、場内清掃など) ②施設の管理に関する業務 (機械設備等の保守点検など)		
事業計画情報	https://www.city.niigata.lg.jp/chuo/torikumi/shitei/ichiran/c_kensetsu/isimiyaparkjitensha.html		

3 公募スケジュール

募集要項の配布	令和7年7月下旬
現地説明会	令和7年8月上旬
質問の受付	令和7年8月下旬
申請書の提出	令和7年9月上旬
審査	令和7年10月中旬
選定結果の通知	選定後速やかに公表・通知
指定管理者の指定	令和7年12月市議会
指定管理業務の開始	令和7年4月1日

4 お問合せ先

担当課	中央区役所建設課	TEL	025-223-7403
E-mail	kensetsu.c@city.niigata.lg.jp		
担当課ホームページ	https://www.city.niigata.lg.jp/chuo/kuyakusho/soshiki-c/chuo_kensetsu.html		

新潟市

施設名：亀田東児童館



1 施設の概要

設置年月	平成20年4月26日		
設置目的	児童に健全な遊びを与えて、その健康を増進し、及びその情操をゆたかにすることを目的とする		
所在地	新潟市江南区亀田水道町4丁目1番48号		
交通	亀田駅から徒歩20分 新潟交通バス 稲葉バス停から徒歩12分		
面積等	延床面積:526.85㎡	営業時間	午前9時～午後6時 休館日: 12月29日～1月3日
令和6年度年間利用者数	31,293人		
施設ホームページ	https://kameda-east.jimdofree.com/		
その他特記事項	併設施設に亀田東ひまわりクラブ第1あり		

2 指定管理者

(参考)現指定管理者名	労働者協同組合ワーカーズユープ・センター事業団		
募集する指定期間(予定)	令和8年4月1日～令和13年3月31日(5年間)		
指定管理料(予定)	募集する指定管理期間の上限額:未定 (参考)令和7年度の年額 20,850千円		
対象業務	・遊びの個別的又は集団的指導 ・利用の許可 ・退去等の命令 ・施設及び設備の維持管理		
事業計画情報	https://www.city.niigata.lg.jp/konan/torikumi/shitei/donyu/ko_kenkou/khijidoukansitei.html		

3 公募スケジュール

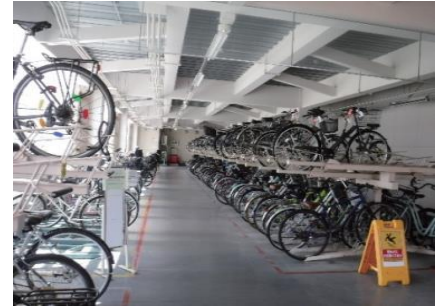
募集要項の配布	令和7年8月中旬
説明会	令和7年8月下旬
質問の受付	令和7年8月下旬から9月中旬まで
申請書の提出	令和7年8月下旬～9月中旬
審査	令和7年10月中旬
選定結果の通知	選定後速やかに公表・通知
指定管理者の指定	令和7年12月市議会
指定管理業務の開始	令和8年4月1日

4 お問い合わせ先

担当課	江南区役所健康福祉課	TEL	025-382-4353
E-mail	kenko.k@city.niigata.lg.jp		
担当課ホームページ	https://www.city.niigata.lg.jp/konan/kuyakusho/soshiki/kenkou.html		

新潟市

施設名：①新潟市亀田駅前地域交流センター
②亀田駅前地域交流センター自転車等駐車場



1 施設の概要 ①

設置年月	平成19年4月		
設置目的	市民相互の交流及び地域活動の振興を支援し、市民の生活及び文化の向上並びに地域の発展に資するため		
所在地	新潟市江南区東船場1丁目1番22号		
交通	JR亀田駅直結徒歩1分 駐車場20台(うち障がい者用1台)		
面積等	敷面積:2,014.30㎡ 延床面積:1,243.04㎡	営業時間	午前9時～午後10時 休館日:毎月第2火曜日 12月29日～1月3日
令和6年度年間利用者数	14,270人		
施設ホームページ	https://www.kameda-srec.com/		
その他特記事項	1階「亀田駅前交番」及び3階「亀田行政サービスコーナー」は指定管理業務の対象外		

1 施設の概要 ②

設置年月	平成19年4月		
設置目的	自転車等の放置の防止を図り、市民の利便に資するため		
所在地	新潟市江南区東船場1丁目1番22号		
交通	JR亀田駅直結徒歩1分		
面積等	敷面積:2,014.30㎡ 延床面積:1,456.00㎡	営業時間	午前5時～午前0時30分 年中無休
令和6年度年間利用者数	—		
施設ホームページ	https://www.kameda-srec.com/		
その他特記事項	新潟市亀田駅前地域交流センターの1・2階に設置		

2 指定管理者

(参考)現指定管理者名	環境をサポートする株式会社きらめき
募集する指定期間(予定)	令和8年4月1日～令和13年3月31日(5年間)
指定管理料(予定)	募集する指定管理期間の上限額:未定 (参考)令和7年度の年額 19,065千円
対象業務	(1) 施設の利用に関する業務 (2) 施設維持管理業務
事業計画情報	https://www.city.niigata.lg.jp/konan/torikumi/shitei/donvu/ko_kensetsu/kamedaeki/maechiiki.html

3 公募スケジュール

募集要項の配布	令和7年8月中旬
現地説明会	令和7年8月下旬～9月上旬
質問の受付	令和7年9月上旬から9月中旬まで
申請書の提出	令和7年9月中旬～9月下旬
審査	令和7年10月中旬
選定結果の通知	選定後速やかに公表・通知
指定管理者の指定	令和7年12月市議会
指定管理業務の開始	令和8年4月1日

4 お問い合わせ先

担当課	江南区役所建設課	TEL	025-382-4703
E-mail	kensetsu.k@city.niigata.lg.jp		
担当課ホームページ	https://www.city.niigata.lg.jp/konan/kuyakusho/soshiki/kensetsu.html		

新潟市

施設名：小須戸老人福祉センター



1 施設の概要

設置年月	昭和51年12月		
設置目的	高齢者に対して、各種の相談に応ずるとともに、高齢者の健康の増進、教養の向上及びレクリエーションのための便宜の供与を目的とする。		
所在地	新潟市秋葉区小須戸3870番地2		
交通	秋葉区区バス「小須戸二丁目」下車 徒歩10分		
面積等	延床面積: 740.02㎡	営業時間	午前9時から午後4時30分 入浴は午後4時まで 休館日: 月曜・祝日(月曜が祝日の場合は火曜) 8月13日～15日、12月29日～1月3日
令和6年度年間利用者数	7,317人		
施設ホームページ	https://www.city.niigata.lg.jp/akiha/shisetsu/fukushi/koreisya/kosudorojin.html		
その他特記事項			

2 指定管理者

(参考) 現指定管理者名	株式会社 関越サービス		
募集する指定期間(予定)	令和8年4月1日～令和13年3月31日(5年間)		
指定管理料(未定)	募集する指定管理期間の上限額: 未定 (参考) 令和7年度の年額 8,874,000円		
対象業務	1 施設の管理運営全般に関する事項 2 施設の維持管理に関する業務 3 老人福祉法の規定に基づく、老人に対する各種相談事業及び健康の増進、教養の向上及びレクリエーションに関する事業の企画及び実施の業務 4 他施設との連携、及び他世代や地域との交流事業の展開 5 広報 6 人員配置		
事業計画情報	https://www.city.niigata.lg.jp/akiha/torikumi/shitei/donyu/a_kenkou/kroujin_shitei.html		

3 公募スケジュール

募集要項の公表	令和7年8月上旬
現地説明会	令和7年8月上旬～8月中旬
質問の受付	令和7年8月上旬～8月下旬
申請書の提出	令和7年8月上旬～9月上旬
審査	令和7年10月中旬
選定結果の通知	選定後速やかに公表・通知
指定管理者の指定	令和7年12月市議会
指定管理業務の開始	令和8年4月1日

4 お問合せ先

担当課	秋葉区役所健康福祉課	TEL	0250-25-5680
E-mail	kenko.a@city.niigata.lg.jp		
担当課ホームページ	https://www.city.niigata.lg.jp/akiha/kuyakusho/soshiki/akiha_welfare.html		

新潟市

施設名：新潟市白根斎場



1 施設の概要

設置年月	平成18年12月		
設置目的	市民の宗教感情に適合し、かつ公衆衛生その他公共の福祉の見地から、火葬業務が支障なく行われるため		
所在地	新潟市南区鍋湯638番地1		
交通	JR新津駅より約11km ・車:約20分 ・バス:矢代田線白根方面、北谷内(きたやち)バス停下車 徒歩5分		
面積等	敷地面積:9,215.22㎡ 延床面積:1,806.84㎡	営業時間	午前8時30分から午後5時15分 休館日:1月1日
令和6年度年間利用者数	火葬件数 957件		
施設ホームページ	https://www.city.niigata.lg.jp/minami/shisetsu/seikatsu/shironesaijo.html		
その他特記事項			

2 指定管理者

(参考)現指定管理者名	株式会社宮本工業所
募集する指定期間(予定)	令和8年4月1日～令和13年3月31日(5年間)
指定管理料(予定)	募集する指定管理期間の上限額:未定 (参考)令和7年度の年額:38,972千円
対象業務	主な業務 ・斎場における火葬等に関する業務 ・斎場における焼骨の引渡しに関する業務 ・斎場の施設及び設備の維持管理に関する業務
事業計画情報	https://www.city.niigata.lg.jp/minami/torikumi/shitei/donyu/m_kumin/saijou.html

3 公募スケジュール

募集要項の配布	令和7年8月中旬
現地説明会	令和7年9月上旬
質問の受付	令和7年9月上旬
申請書の提出	令和7年9月中旬～下旬
審査	令和7年10月中旬
選定結果の通知	選定後速やかに公表・通知
指定管理者の指定	令和7年12月市議会
指定管理業務の開始	令和8年4月1日

4 お問合せ先

担当課	南区役所区民生活課	TEL	025-372-6145
E-mail	kumin.s@city.niigata.lg.jp		
担当課ホームページ	https://www.city.niigata.lg.jp/minami/kuyakusho/soshiki/kumin.html		

新潟市

施設名：老人福祉センターいこいの家楽友荘



1 施設の概要

設置年月	平成24年1月		
設置目的	高齢者に対して、相談に応ずるとともに、高齢者の健康の増進、教養の向上及びレクリエーションのための便宜を供与するため		
所在地	新潟市南区味方583番地1		
交通	新潟交通路線バス 味方・月潟線「健康センター前」下車 徒歩3分		
面積等	延床面積：627.10㎡	営業時間	午前9時～午後4時30分 休館日：毎週月曜日、祝日 8/13～8/15、12/29～1/3
令和6年度年間利用者数	27,970		
施設ホームページ	https://www.city.niigata.lg.jp/minami/shisetsu/fukushi/koreisya/rojinrakuyuso.html		
その他特記事項			

2 指定管理者

(参考)現指定管理者名	株式会社 関越サービス		
募集する指定期間(予定)	令和8年4月1日～令和13年3月31日(5年間)		
指定管理料(予定)	募集する指定管理期間の上限額：未定 (参考)令和7年度の年額：13,190千円		
対象業務	(1)施設の運営に関する業務 (2)施設の維持管理に関する業務等		
事業計画情報	https://www.city.niigata.lg.jp/minami/torikumi/shitei/donyu/m_kenkou/rakuyuso.html		

3 公募スケジュール

募集要項の配布	令和7年8月中旬
現地説明会	令和7年8月下旬
質問の受付	令和7年8月下旬～9月上旬
申請書の提出	令和7年9月下旬
審査	令和7年10月中旬
選定結果の通知	選定後速やかに公表・通知
指定管理者の指定	令和7年12月議会
指定管理業務の開始	令和8年4月1日

4 お問い合わせ先

担当課	南区役所健康福祉課	TEL	025-372-6303
E-mail	kenko.s@city.niigata.lg.jp		
担当課ホームページ	https://www.city.niigata.lg.jp/minami/kuyakusho/soshiki/kenko.html		

新潟市

施設名：老人福祉センターいこいの家月寿荘



1 施設の概要

設置年月	昭和46年12月		
設置目的	高齢者に対して、相談に応ずるとともに、高齢者の健康の増進、教養の向上及びレクリエーションのための便宜を供与するため		
所在地	新潟市南区月潟770番地		
交通	新潟交通路線バス 味方・月潟線「月潟」下車 徒歩5分 南区バス・月潟住民バス「月潟」下車 徒歩5分		
面積等	延床面積：460.57㎡	営業時間	午前9時～午後4時30分 休館日：毎週月曜日、祝日 8/13～8/15、12/29～1/3
令和6年度年間利用者数	4,939人		
施設ホームページ	https://www.city.niigata.lg.jp/minami/shisetsu/fukushi/koreisya/rojintsukijuso.html		
その他特記事項			

2 指定管理者

(参考)現指定管理者名	株式会社 関越サービス		
募集する指定期間(予定)	令和8年4月1日～令和13年3月31日(5年間)		
指定管理料(予定)	募集する指定管理期間の上限額：未定 (参考)令和7年度の年額：7,028千円		
対象業務	(1)施設の運営に関する業務 (2)施設の維持管理に関する業務等		
事業計画情報	https://www.city.niigata.lg.jp/minami/torikumi/shitei/donyu/m_kenkou/tsukijuso.html		

3 公募スケジュール

募集要項の配布	令和7年8月中旬
現地説明会	令和7年8月下旬
質問の受付	令和7年8月下旬～9月上旬
申請書の提出	令和7年9月下旬
審査	令和7年10月中旬
選定結果の通知	選定後速やかに公表・通知
指定管理者の指定	令和7年12月議会
指定管理業務の開始	令和8年4月1日

4 お問合せ先

担当課	南区役所健康福祉課	TEL	025-372-6303
E-mail	kenko.s@city.niigata.lg.jp		
担当課ホームページ	https://www.city.niigata.lg.jp/minami/kuyakusho/soshiki/kenko.html		

新潟市

施設名：老人福祉センター 白寿荘



1 施設の概要

設置年月	昭和48年2月		
設置目的	高齢者に対して、相談に応ずるとともに、高齢者の健康の増進、教養の向上及びレクリエーションのための便宜を供与するため		
所在地	新潟市南区白根1132番地1		
交通	新潟交通路線バス 大野・白根線「能登」下車 徒歩10分 南区バス「南区役所」下車 徒歩2分		
面積等	延床面積：1050.73㎡	営業時間	午前9時～午後4時30分 休館日：毎週月曜日、祝日 8/13～8/15、12/29～1/3
令和6年度年間利用者数	22,197人		
施設ホームページ	https://www.city.niigata.lg.jp/minami/shisetsu/fukushi/koreisya/rojinhakujuso.html		
その他特記事項			

2 指定管理者

(参考)現指定管理者名	株式会社 関越サービス		
募集する指定期間(予定)	令和8年4月1日～令和13年3月31日(5年間)		
指定管理料(予定)	募集する指定管理期間の上限額：未定 (参考)令和7年度の年額：16,534千円		
対象業務	(1)施設の運営に関する業務 (2)施設の維持管理に関する業務 等		
事業計画情報	https://www.city.niigata.lg.jp/minami/torikumi/shitei/donyu/m_kenkou/roufukuhakuiyusou.html		

3 公募スケジュール

募集要項の配布	令和7年8月中旬
現地説明会	令和7年8月下旬
質問の受付	令和7年8月下旬～9月上旬
申請書の提出	令和7年9月下旬
審査	令和7年10月中旬
選定結果の通知	選定後速やかに公表・通知
指定管理者の指定	令和7年12月議会
指定管理業務の開始	令和8年4月1日

4 お問合せ先

担当課	南区役所健康福祉課	TEL	025-372-6303
E-mail	kenko.s@city.niigata.lg.jp		
担当課ホームページ	https://www.city.niigata.lg.jp/minami/kuyakusho/soshiki/kenko.html		

新潟市

施設名：①みどりと森の運動公園体育施設
②黒埼地区野球場



1 施設の概要①

設置年月	平成23年7月		
設置目的	スポーツの普及振興を図り、市民の心身の健全な発達と明るく豊かな市民生活の形成に寄与することを目的として、本施設を設置する。		
所在地	新潟市西区板井1018番地1		
交通	高速道路:北陸自動車道 黒埼PA ETC専用IC 下車 約5分 幹線道路:新潟市西バイパス 亀貝IC 下車 約10分 新潟バイパス 黒埼IC 下車 約20分		
面積等	敷地面積:119,029㎡	営業時間	午前9時～午後9時 休館日:12月29日～1月3日
令和6年度年間利用者数	80,681人		
施設ホームページ	http://www.spofit.jp/nishi/midorimori-sports-park/		
その他特記事項			

1 施設の概要②

設置年月	昭和51年8月		
設置目的	スポーツの普及振興を図り、市民の心身の健全な発達と明るく豊かな市民生活の形成に寄与することを目的として、本施設を設置する。		
所在地	新潟市西区木場630番地1		
交通	高速道路:北陸自動車道 黒埼PA ETC専用IC 下車 約5分 幹線道路:新潟市西バイパス 亀貝IC 下車 約10分 新潟バイパス 黒埼IC 下車 約20分		
面積等	敷地面積:22,395㎡	営業時間	午前5時～午後7時(1月～3月、11月～12月) 午前5時～午後7時(5月～10月) 休館日:12月29日～1月3日
令和6年度年間利用者数	16,488人		
施設ホームページ	http://www.spofit.jp/nishi/kurosaki-baseball-field/		
その他特記事項			

2 指定管理者

(参考)現指定管理者名	みどりと森体育施設運営グループ 代表法人 愛宕商事株式会社
募集する指定期間 (予定)	令和8年4月1日～令和13年3月31日(5年間)
指定管理料 (予定)	募集する指定管理期間の上限額:未定 (参考:令和7年度の年額39,581千円)
対象業務	1施設の運営に関する業務 受付・利用許可・使用料徴収・広報ほか 2施設・設備・物品等の管理に関する業務 施設の保守・維持管理、警備ほか 3その他の業務 事業計画書・報告書作成、防災・危機管理、自主事業ほか
事業計画情報	https://www.city.niigata.lg.jp/nishi/torikumi/shitei/donyu/n_chiiki/midorimori.html

3 公募スケジュール

募集要項の配布	令和7年7月下旬
現地説明会	令和7年8月中旬
質問の受付	令和7年8月中旬から下旬まで
申請書の提出	令和7年8月下旬
審査	令和7年10月中旬
選定結果の通知	選定後速やかに公表・通知
指定管理者の指定	令和7年12月議会
指定管理業務の開始	令和8年4月1日

4 お問い合わせ先

担当課	西区役所地域課	TEL	025-264-7193
E-mail	chiiki.w@city.niigata.lg.jp		
担当課ホームページ	https://www.city.niigata.lg.jp/nishi/kuyakusho/soshiki/nishi_seisaku.html		

新潟市

施設名：①新潟市潟東ゆう学館
②新潟市潟東地区公民館



1 施設の概要①

設置年月	平成13年7月		
設置目的	市民が集い、学び及び憩う施設として、市民の健康福祉の増進及び生涯学習の振興を図ることを目的とする。		
所在地	新潟市西蒲区三方10番地		
交通	車：北陸自動車道「巻潟東IC」から車で約10分 電車：JR越後曾根駅から車で約15分 バス：太陽交通新潟（曾根～熊谷～白根線）最寄バス停「潟東出張所前」から徒歩3分		
面積等	敷地面積 5895.96㎡ 延床面積 1893.86㎡	営業時間	午前9時から午後7時まで 休館日：月曜日 12月29日～1月3日
令和6年度年間利用者数	53,273人（福祉棟）		
施設ホームページ	https://www.city.niigata.lg.jp/nishikan/shisetsu/manabi/shiminkaikan/katahigashiyu.html		
その他特記事項	新潟市潟東ゆう学館は福祉棟（入浴施設等）と学び棟（公民館・図書館）からなる複合施設		

1 施設の概要②

設置年月	平成13年7月		
設置目的	社会教育法（第20条・第24条）の規定に基づき、住民のために、实际生活に即する教育、学術及び文化に関する各種の事業を行い、もって住民の教養の向上、健康の増進、情操の純化を図り、生活文化の振興、社会福祉の増進に寄与することを目的とする。		
所在地	新潟市西蒲区三方10番地（新潟市潟東ゆう学館内）		
交通	車：北陸自動車道「巻潟東IC」から車で約10分 電車：JR越後曾根駅から車で約15分 バス：太陽交通新潟（曾根～熊谷～白根線）最寄バス停「潟東出張所前」から徒歩3分		
面積等		営業時間	午前9時から午後9時30分まで 休館日：月曜日 12月29日～1月3日
令和6年度年間利用者数			
施設ホームページ	https://www.city.niigata.lg.jp/kosodate/manabishogaku/search/shisetsu/kakukomin-kan/katahigashichiku/index.html		
その他特記事項	新潟市潟東ゆう学館は福祉棟（入浴施設等）と学び棟（公民館・図書館）からなる複合施設		

2 指定管理者

（参考）現指定管理者名 株式会社 関越サービス

募集する指定期間 (予定)	令和8年4月1日～令和13年3月31日(5年間)
指定管理料 (予定)	募集する指定管理期間の上限額:未定 (参考)令和7年度の年額:33,950,000円
対象業務	①施設の管理に関する業務 ②福祉棟の運営に関する業務 ③公民館の受付・案内に関する業務 ④その他業務
事業計画情報	https://www.city.niigata.lg.jp/nishikan/torikumi/shitei/donyu/nk_chiiki/yuugakkankouminkan.html

3 公募スケジュール

募集要項の配布	令和7年7月下旬
現地説明会	令和7年8月上旬
質問の受付	令和7年8月上旬～中旬まで
申請書の提出	令和7年8月中旬～8月下旬
審査	令和7年9月下旬
選定結果の通知	選定後速やかに公表・通知
指定管理者の指定	令和7年12月市議会
指定管理業務の開始	令和8年4月1日

4 お問い合わせ先

担当課	西蒲区役所地域総務課	TEL	0256-72-8102
E-mail	chiikisomu.nsk@niigata.lg.jp		
担当課ホームページ	https://www.city.niigata.lg.jp/nishikan/kuyakusho/soshiki/about_seisaku.html		

新潟市

施設名：新潟市西川社会福祉センター



1 施設の概要

設置年月	平成14年3月		
設置目的	市民の心身の健康を保持し、福祉の増進を図るとともに、福祉関係団体及びボランティアの地域福祉活動を支援する		
所在地	新潟市西蒲区旗屋701番地2		
交通	鉄道：JR越後曾根駅から徒歩15分 車：北陸自動車道 巻・潟東ICから10分		
面積等	延床面積：521.06㎡	営業時間	午前8時30分～午後5時30分 休館日：土曜、日曜、祝日 12月29日～1月3日
令和6年度年間利用者数	2,524人		
施設ホームページ	—		
その他特記事項			

2 指定管理者

(参考)現指定管理者名	社会福祉法人 新潟南福祉会		
募集する指定期間(予定)	令和8年4月1日～令和13年3月31日(5年間)		
指定管理料(予定)	募集する指定管理期間の上限額：未定 (参考)令和7年度の年額 3,584千円		
対象業務	・施設の運営に関する業務(受付案内・施設の貸出) ・施設の管理に関する業務 ・地域福祉の推進を図るための各種事業の企画運営 ・その他業務(事業計画書、業務報告書作成ほか)		
事業計画情報	https://www.city.niigata.lg.jp/nishikan/torikumi/shitei/donyu/nk_kenkou/nisikawashahuhu.html		

3 公募スケジュール

募集要項の配布	令和7年7月下旬
応募説明会	令和7年8月上旬
質問の受付	令和7年8月中旬～8月下旬
申請書の提出	令和7年8月下旬～9月上旬
審査	令和7年9月下旬
選定結果の通知	選定後速やかに公表・通知
指定管理者の指定	令和7年12月市議会
指定管理業務の開始	令和8年4月1日

4 お問合せ先

担当課	西蒲区役所健康福祉課	TEL	0256-72-8345
E-mail	kenko.nsk@city.niigata.lg.jp		
担当課ホームページ	https://www.city.niigata.lg.jp/nishikan/kuyakusho/soshiki/about_kenkou.html		

新潟市

施設名：新潟市巻ふれあい福祉センター



1 施設の概要

設置年月	平成12年2月		
設置目的	市民の積極的な福祉活動への参加に寄与する		
所在地	新潟市西蒲区巻甲4363番地		
交通	鉄道:JR巻駅から徒歩6分 路線バス(区バス):メディカルセンター病院前から徒歩3分		
面積等	延床面積:1,743.66㎡	営業時間	午前8時30分～午後10時 休館日:12月29日～1月3日
令和6年度年間利用者数	19,421人		
施設ホームページ	—		
その他特記事項			

2 指定管理者

(参考)現指定管理者名	社会福祉法人 新潟市社会福祉協議会		
募集する指定期間(予定)	令和8年4月1日～令和13年3月31日(5年間)		
指定管理料(予定)	募集する指定管理期間の上限額:未定 (参考)令和7年度の年額 15,527千円		
対象業務	・施設の運営に関する業務(受付案内・施設の貸出) ・施設の管理に関する業務 ・地域福祉の推進を図るための各種事業の企画運営 ・その他の業務(事業計画書・報告書作成ほか)		
事業計画情報	https://www.city.niigata.lg.jp/nishikan/torikumi/shitei/donyu/nk_kenkou/makihureai_hukusi.html		

3 公募スケジュール

募集要項の配布	令和7年7月下旬
応募説明会	令和7年8月上旬
質問の受付	令和7年8月中旬～8月下旬
申請書の提出	令和7年8月下旬～9月上旬
審査	令和7年9月下旬
選定結果の通知	選定後速やかに公表・通知
指定管理者の指定	令和7年12月市議会
指定管理業務の開始	令和8年4月1日

4 お問合せ先

担当課	西蒲区役所健康福祉課	TEL	0256-72-8345
E-mail	kenko.nsk@city.niigata.lg.jp		
担当課ホームページ	https://www.city.niigata.lg.jp/nishikan/kuyakusho/soshiki/about_kenkou.html		

新潟市

施設名：新潟市老人福祉センターいこいの家西川荘



1 施設の概要

設置年月	平成2年11月(旧西川町において設置)平成14年12月改築		
設置目的	高齢者に対して、相談に応ずるとともに、高齢者の健康の増進、教養の向上及びレクリエーションのための便宜を供与するため		
所在地	新潟市西蒲区川崎308番地4		
交通	JR越後曾根駅から徒歩約5分 巻潟東ICから車で約15分		
面積等	延床面積:1,891.56㎡ 敷地面積:6,030.81㎡	営業時間	午前9時～午後4時30分 休館日:月曜日、祝日、 8月13日～15日、12月29日 ～1月3日
令和6年度年間利用者数	38,166人		
施設ホームページ	http://www.city.niigata.lg.jp/smph/nishikan/shisetsu/fukushi/koreisya/rojinnishikawa.html		
その他特記事項			

2 指定管理者

(参考)現指定管理者名	株式会社 関越サービス		
募集する指定期間(予定)	令和8年4月1日～令和13年3月31日(5年間)		
指定管理料(予定)	募集する指定管理期間の上限額:未定 (参考)令和7年度指定管理料 29,991千円		
対象業務	(1)施設の運営に関する業務 (2)施設の管理に関する業務 (3)老人に対する各種相談事業及び健康の増進、教養の向上及びレクリエーションに関する事業の企画及び実施の業務 (4)他施設との連携、及び他世代や地域との交流事業の展開 (5)人員配置 (6)広報 (7)その他業務(事業計画書・報告書作成ほか)		
事業計画情報	https://www.city.niigata.lg.jp/nishikan/torikumi/shitei/donyu/nk_kenkou/kenkonsk2013rf3.html		

3 公募スケジュール

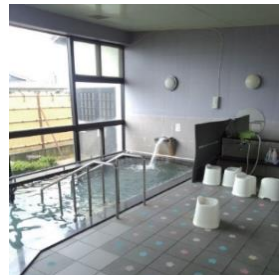
募集事項の配布	令和7年7月下旬
現地説明会	令和7年8月上旬
質問の受付	令和7年8月上旬から8月下旬まで
申請書の提出	令和7年7月下旬から令和7年9月上旬まで
審査	令和7年9月下旬
選定結果の通知	選定後速やかに公表・通知
指定管理者の指定	令和7年12月市議会
指定管理業務の開始	令和8年4月1日

4 お問合せ先

担当課	西蒲区役所健康福祉課	TEL	0256-72-8362
E-mail	kenko.nsk@city.niigata.lg.jp		
担当課ホームページ	http://www.city.niigata.lg.jp/nishikan/kuyakusho/soshiki/about_kenkou.html		

新潟市

施設名：新潟市中之口老人福祉センター



1 施設の概要

設置年月	平成7年9月(旧中之口村において設置)		
設置目的	高齢者に対して、相談に応ずるとともに、高齢者の健康の増進、教養の向上及びレクリエーションのための便宜を供与するため		
所在地	新潟市西蒲区福島323番地		
交通	JR巻駅から車で約15分 巻潟東ICから車で約5分		
面積等	延床面積: 764.81㎡ 敷地面積: 4,456.38㎡	営業時間	午前9時～午後4時30分 休館日: 月曜日、5月4日、 8月13日～15日、12月29日 ～1月3日
令和6年度年間利用者数	18,668人		
施設ホームページ	http://www.city.niigata.lg.jp/smph/nishikan/shisetsu/fukushi/koreisya/nakanokuchirojin.html		
その他特記事項			

2 指定管理者

(参考)現指定管理者名	社会福祉法人 愛宕福祉会		
募集する指定期間(予定)	令和8年4月1日～令和13年3月31日(5年間)		
指定管理料(予定)	募集する指定管理期間の上限額: 未定 (参考)令和7年度指定管理料 21,837千円		
対象業務	(1)施設の運営に関する業務 (2)施設の管理に関する業務 (3)老人に対する各種相談事業及び健康の増進、教養の向上及びレクリエーションに関する事業の企画及び実施の業務 (4)他施設との連携、及び他世代や地域との交流事業の展開 (5)人員配置 (6)広報 (7)その他業務(事業計画書・報告書作成ほか)		
事業計画情報	https://www.city.niigata.lg.jp/nishikan/torikumi/shitei/donyu/nk_kenkou/kenkonsk2013rf4.html		

3 公募スケジュール

募集事項の配布	令和7年7月下旬
現地説明会	令和7年8月上旬
質問の受付	令和7年8月上旬から8月下旬まで
申請書の提出	令和7年7月下旬から令和7年9月上旬まで
審査	令和7年9月下旬
選定結果の通知	選定後速やかに公表・通知
指定管理者の指定	令和7年12月市議会
指定管理業務の開始	令和8年4月1日

4 お問合せ先

担当課	西蒲区役所健康福祉課	TEL	0256-72-8362
E-mail	kenko.nsk@city.niigata.lg.jp		
担当課ホームページ	http://www.city.niigata.lg.jp/nishikan/kuvakusho/soshiki/about_kenkou.html		

新潟市

施設名：新潟市老人福祉センターいこいの家得雲荘



1 施設の概要

設置年月	昭和44年10月(旧巻町において設置)平成11年4月現在地で移転新築		
設置目的	高齢者に対して、相談に応ずるとともに、高齢者の健康の増進、教養の向上及びレクリエーションのための便宜を供与するため		
所在地	新潟市西蒲区仁箇2730番地1		
交通	JR巻駅から車で約15分 巻潟東ICから車で約25分		
面積等	延床面積: 456.52㎡ 敷地面積: 1,812.37㎡	営業時間	午前9時～午後4時30分 休館日: 月曜日、祝日、 8月13日～15日、12月29日 ～1月3日
令和6年度年間利用者数	8,019人		
施設ホームページ	http://www.city.niigata.lg.jp/smph/nishikan/shisetsu/fukushi/koreisya/rojintokuun.html		
その他特記事項			

2 指定管理者

(参考)現指定管理者名	株式会社 関越サービス		
募集する指定期間(予定)	令和8年4月1日～令和13年3月31日(5年間)		
指定管理料(予定)	募集する指定管理期間の上限額: 未定 (参考: 令和7年度指定管理料 8,478千円)		
対象業務	(1)施設の運営に関する業務 (2)施設の管理に関する業務 (3)老人に対する各種相談事業及び健康の増進、教養の向上及びレクリエーションに関する事業の企画及び実施の業務 (4)他施設との連携、及び他世代や地域との交流事業の展開 (5)人員配置 (6)広報 (7)その他業務(事業計画書・報告書作成ほか)		
事業計画情報	https://www.city.niigata.lg.jp/nishikan/torikumi/shitei/donyu/nk_kenkou/kenkonsk2_013rf1.html		

3 公募スケジュール

募集事項の配布	令和7年7月下旬
現地説明会	令和7年8月上旬
質問の受付	令和7年8月上旬から8月下旬まで
申請書の提出	令和7年7月下旬から令和7年9月上旬まで
審査	令和7年9月下旬
選定結果の通知	選定後速やかに公表・通知
指定管理者の指定	令和7年12月市議会
指定管理業務の開始	令和8年4月1日

4 お問い合わせ先

担当課	西蒲区役所健康福祉課	TEL	0256-72-8362
E-mail	kenko.nsk@city.niigata.lg.jp		
担当課ホームページ	http://www.city.niigata.lg.jp/nishikan/kuyakusho/soshiki/about_kenkou.html		

新潟市

施設名：新潟市老人福祉センターいこいの家蛍雪荘



1 施設の概要

設置年月	平成17年9月(旧巻町において設置)		
設置目的	高齢者に対して、相談に応ずるとともに、高齢者の健康の増進、教養の向上及びレクリエーションのための便宜を供与するため		
所在地	新潟市西蒲区巻甲121番地1		
交通	JR巻駅から車で約5分 巻潟東ICから車で約20分		
面積等	延床面積: 324.82㎡ 敷地面積: 1,651.10㎡	営業時間	午前9時～午後4時30分 休館日: 月曜日、祝日、 8月13日～15日、12月29日 ～1月3日
令和6年度年間利用者数	18,217人		
施設ホームページ	https://www.city.niigata.lg.jp/nishikan/shisetsu/fukushi/koreisya/rojinkeisetsu.html		
その他特記事項			

2 指定管理者

(参考)現指定管理者名	株式会社 関越サービス		
募集する指定期間(予定)	令和8年4月1日～令和13年3月31日(5年間)		
指定管理料(予定)	募集する指定管理期間の上限額: 未定 (参考) 令和7年度の年額 10,475千円		
対象業務	(1)施設の運営に関する業務 (2)施設の管理に関する業務 (3)老人に対する各種相談事業及び健康の増進、教養の向上及びレクリエーションに関する事業の企画及び実施の業務 (4)他施設との連携、及び他世代や地域との交流事業の展開 (5)人員配置 (6)広報 (7)その他業務(事業計画書・報告書作成ほか)		
事業計画情報	https://www.city.niigata.lg.jp/nishikan/torikumi/shitei/donyu/nk_kenkou/kenkonsk2_013rf2.html		

3 公募スケジュール

募集事項の配布	令和7年7月下旬
現地説明会	令和7年8月上旬
質問の受付	令和7年8月上旬から8月下旬まで
申請書の提出	令和7年7月下旬から令和7年9月上旬まで
審査	令和7年9月下旬
選定結果の通知	選定後速やかに公表・通知
指定管理者の指定	令和7年12月市議会
指定管理業務の開始	令和8年4月1日

4 お問合せ先

担当課	西蒲区役所健康福祉課	TEL	0256-72-8362
E-mail	kenko.nsk@city.niigata.lg.jp		
担当課ホームページ	http://www.city.niigata.lg.jp/nishikan/kuyakusho/soshiki/about_kenkou.html		

新潟市

- 施設名：
 ①新潟市巻ほたるの里公園じよんのび館
 ②新潟市巻ほたるの里公園角田山自然館
 ③新潟市巻ほたるの里公園多目的広場
 ④新潟市ほたるの里交流館



①じよんのび館



④ほたるの里交流館

1 施設の概要①

設置年月	平成5年4月		
設置目的	市民に保健及び保養並びに自然散策の場を提供することにより、余暇活動、健康の増進及び生活文化の向上に寄与すること		
所在地	新潟市西蒲区福井4067番地		
交通	車：北陸自動車道「巻潟東IC」から約20分 バス：ウエスト観光バス株式会社（巻-浦浜線）バス停「じよんのび館」より徒歩1分		
面積等	延床面積：3,070.51㎡	営業時間	開館時間： 午前10時から午後10時まで 休館日： 2～11月の第1・第3水曜日、 1月及び12月の第3水曜日 (祝日の場合、翌日) 12月31日、1月1日
令和6年度年間利用者数	160,030人		
施設ホームページ	https://www.ionnobi.com		
その他特記事項			

1 施設の概要②

設置年月	平成6年4月		
設置目的	市民に保健及び保養並びに自然散策の場を提供することにより、余暇活動、健康の増進及び生活文化の向上に寄与すること		
所在地	新潟市西蒲区福井4067番地		
交通	車：北陸自動車道「巻潟東IC」から約20分 バス：ウエスト観光バス株式会社（巻-浦浜線）バス停「じよんのび館」より徒歩1分		
面積等	延床面積：456.30㎡	営業時間	開館時間： 午前9時から午後5時まで 休館日： 2～11月の第1・第3水曜日、 1月及び12月の第3水曜日 (祝日の場合、翌日) 12月31日、1月1日
令和6年度年間利用者数	3,882人		
施設ホームページ			
その他特記事項			

1 施設の概要③

設置年月	平成6年4月		
設置目的	市民に保健及び保養並びに自然散策の場を提供することにより、余暇活動、健康の増進及び生活文化の向上に寄与すること		
所在地	新潟市西蒲区福井4067番地		
交通	車:北陸自動車道「巻潟東IC」から約20分 バス:ウエスト観光バス株式会社(巻-浦浜線)バス停「じよんのび館」より徒歩1分		
面積等	—	営業時間	—
令和6年度年間利用者数	—		
施設ホームページ			
その他特記事項			

1 施設の概要④

設置年月	平成18年3月		
設置目的	木材を使用した施設を市民の利用に供し、木の良さを市民に広めることにより木材の需要の拡大を図り、林業の振興に寄与すること		
所在地	新潟市西蒲区福井4067番地		
交通	車:北陸自動車道「巻潟東IC」から約20分 バス:ウエスト観光バス株式会社(巻-浦浜線)バス停「じよんのび館」より徒歩5分		
面積等	延床面積:283.44㎡	営業時間	開館時間: 午前10時から午後10時まで 休館日: 2～11月の第1・第3水曜日、 1月及び12月の第3水曜日 (祝日の場合、翌日) 12月31日、1月1日
令和6年度年間利用者数	2,650人		
施設ホームページ	https://www.ionnobi.com/kouryuukan		
その他特記事項			

2 指定管理者

(参考)現指定管理者名	株式会社 福井開発
募集する指定期間 (予定)	令和8年4月1日～令和13年3月31日(5年間)
指定管理料 (予定)	募集する指定管理期間の上限額:未定 (参考)令和7年度の年額:①②③19,448千円、④2,680千円
対象業務	① (1)観光振興及び健康増進事業に関する業務 (2)施設の運営に関する業務 (3)施設の管理に関する業務 (4)その他の業務 ② (1)観光振興及び施設管理に関する業務 (2)その他の業務 ③ (1)施設管理に関する業務 (2)その他の業務 ④ (1)施設の運営に関する業務 (2)施設の管理に関する業務 (3)その他の業務
事業計画情報	①②③ https://www.city.niigata.lg.jp/nishikan/torikumi/shitei/donyu/nk_sangyou/hotarunosato_sitei.html ④ https://www.city.niigata.lg.jp/nishikan/torikumi/shitei/donyu/nk_sangyou/hotaru_koryu.html

3 公募スケジュール

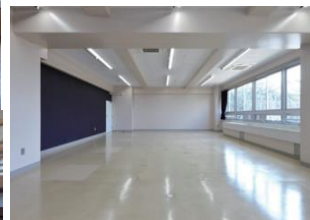
募集要項の配布	令和7年7月頃
募集説明会	令和7年7月頃
質問の受付	令和7年7月から8月まで(予定)
申請書の提出	令和7年8月頃
審査	令和7年9月頃
選定結果の通知	選定後速やかに公表・通知
指定管理者の指定	令和7年12月市議会
指定管理業務の開始	令和8年4月1日

4 お問い合わせ先

担 当 課	西蒲区役所産業観光課	TEL	①②③ 0256-72-8454 ④ 0256-72-8431
E-mail	sangyo.nsk@city.niigata.lg.jp		
担当課ホームページ	https://www.city.niigata.lg.jp/nishikan/kuyakusho/soshiki/about_sangyou.html		

新潟市

施設名：新潟市芸術創造村・国際青少年センター



1 施設の概要

設置年月	平成30年度 5月26日		
設置目的	文化芸術活動の支援、青少年の体験活動や国際交流活動の支援、さらに文化芸術活動を行う者と青少年と市民相互の交流を推進し、文化芸術の魅力の発信と創出、次代を担う心豊かな青少年を育成することを目的とする。		
所在地	新潟市中央区二葉町2丁目5932番地7		
交通	新潟駅から約3.5キロ バスC2浜浦町ライン→「神宮前」下車→約350m バスC21,22浜浦町ライン→「西大畑坂上」下車→約600m		
面積等	敷地面積:10,633.7㎡	営業時間	午前9時～午後9時30分 休館日:12月29日～1月3日 その他定期点検等により月に1度休館
令和6年度年間利用者数	148,716人		
施設ホームページ	https://www.vui-port.com/		
その他特記事項			

2 指定管理者

(参考)現指定管理者名	環境をサポートする株式会社きらめき		
募集する指定期間(予定)	令和8年4月1日～令和13年3月31日(5年間)		
指定管理料(予定)	募集する指定管理期間の上限額:未定 (参考)令和7年度の年額:56,654千円		
対象業務	文化芸術活動支援事業に関する業務、青少年体験活動推進事業に関する業務、施設運営に関する業務、施設維持管理に関する業務 ほか		
事業計画情報	https://www.city.niigata.lg.jp/shisei/seisaku/PPP/shiteikanri/kakubu_kakuku/kyoiku/shisetsu/chiiki_edu/geiyutuseisyonen.html		

3 公募スケジュール

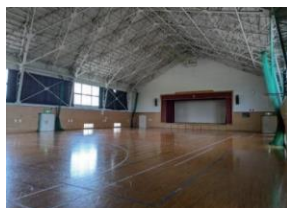
募集要項の配布	令和7年7月中旬	
現地説明会	令和7年8月6日	
質問の受付	令和7年8月6日から8月22日まで	
申請書の提出	令和7年7月中旬(募集要項公表日)～9月19日	
審査	令和7年10月中旬	
選定結果の通知	選定後速やかに公表・通知	
指定管理者の指定	令和7年12月市議会	
指定管理業務の開始	令和8年4月1日	※令和7年6月初旬時点での予定

4 お問合せ先

担当課	教育委員会中央公民館	TEL	025-224-2088
E-mail	chuo.co@city.niigata.lg.jp		
担当課ホームページ	https://www.city.niigata.lg.jp/shisei/soshiki/soshikiinfo/kyouikuinkai_top/kyoikusoshiki/kouminkan/chuoukouminkan.html		

長岡市

施設名：①長岡市浦体育館
②長岡市越路河川公園



1 施設の概要①

設置年月	平成4年4月		
設置目的	スポーツ・レクリエーションの振興を図り、もって市民の健康づくり及び自由時間の充実に資する。		
所在地	長岡市浦4802番地3		
交通	・JR長岡大手口バス停1番線から急行・片貝經由小千谷行き乗車、「浦」下車、徒歩1分 ・関越自動車道「長岡南越路スマートI.C」から車で3分		
面積等	延床面積: 1288.07㎡	営業時間	午前8時30分から午後10時まで 休館日: 12月28日から翌年1月4日まで
令和6年度年間利用者数	25,420人		
施設ホームページ	http://www.koshijikasen-uratai.com/kasen.htm		
その他特記事項			

1 施設の概要②

設置年月	昭和56年10月		
設置目的	越路地域におけるスポーツ及びレクリエーションの振興を図り、もって市民の体位の向上を資する。		
所在地	長岡市浦6280番地		
交通	・JR長岡大手口バス停1番線から急行・片貝經由小千谷行きに乗り、「浦」下車、徒歩5分 ・関越自動車道「長岡南越路スマートI.C」から車で5分		
面積等	敷地面積: 127,269.3㎡	営業時間	4月1日から11月30日 午前5時から午後10時まで
令和6年度年間利用者数	36,170人		
施設ホームページ	http://www.koshijikasen-uratai.com/kasen.htm		
その他特記事項			

2 指定管理者

(参考) 現指定管理者名	越路スポーツ振興グループ		
指定管理料(予定)	①未定(令和7年度: 8,605千円) ②未定(令和7年度: 13,670千円)		
対象業務	・施設利用に関する業務(利用受付、予約調整、利用料金の徴収、減免決定、施設案内、越路河川公園の配分抽選や維持管理等) ・施設及び施設維持管理業務(管内外の清掃、樹木管理、除草、除排雪業務、施設修繕、施設内外の警備・巡回、付属備品の維持管理・保守管理等) ・事業の実施(自主事業)		
事業計画情報	※7月下旬ごろ行政管理課が長岡市HP掲載予定		

3 公募スケジュール

募集要項の配布	令和7年7月下旬
現地説明会	令和7年8月上旬
質問の受付	令和7年8月上旬から8月下旬まで
申請書の提出	令和7年7月下旬～9月上旬
審査	令和7年9月下旬～10月上旬
選定結果の通知	選定後速やかに公表・通知
指定管理者の指定	令和7年12月市議会
指定管理業務の開始	令和8年4月1日

4 お問合せ先

担当課	地域振興戦略部南部地域事務所	TEL	0258-92-5901
E-mail	nambuchiiki@city.nagaoka.lg.jp		
担当課ホームページ	https://www.city.nagaoka.niigata.jp/shisetsu/sports/taiiku2.html https://www.city.nagaoka.niigata.jp/shisetsu/sports/kasen.html		

長岡市

施設名：長岡市東山ファミリーランド・長岡市営東山テニスコート



1 施設の概要

設置年月	(1) 長岡市東山ファミリーランド:昭和56年4月 (2) 長岡市営東山テニスコート:昭和57年7月		
設置目的	・市民が自然に親しみながら休養と健康増進を図るため ・スポーツの振興を図り、もって市民の健康づくり及び余暇活動の増進に資するため		
所在地	(1) 長岡市栖吉町3447番地 (2) 長岡市栖吉町3300番地		
交通	・バス:JR長岡駅東口から15分(栖吉原町下車)、徒歩10～15分 ・車:長岡インターより国道8号～351号～352号を經由(約12km、30分)		
面積等	(1) 敷地面積:387,590㎡ (2) 敷地面積: 3,500㎡	営業時間	○供用期間 4月第2土曜日～11月第2土曜日 (1) 終日利用可能 (2) 4月第2土曜日～4月30日 6時～19時 5月1日～9月30日 6時～21時 10月1日～10月31日 ・平日 9時～21時 ・土日、祝日 6時～19時 ※8/1～3 13は17時まで
令和6年度年間利用者数	(1) 3,990人 (2) 2,248人		
施設ホームページ	http://www.shiei-ski.com/family/		
その他特記事項	長岡市営スキー場と一括公募予定		

2 指定管理者

(参考) 現指定管理者名	長岡東山フェニックスグループ
募集する指定期間(予定)	令和8年4月1日～令和11年3月31日(3年間)
指定管理料(予定)	①未定(令和7年度: 12,422千円)
対象業務	1 施設の利用に関する業務 2 事業の実施に関すること 3 施設及び設備の維持管理に関すること
事業計画情報	※7月下旬ごろ行政管理課が長岡市HP掲載予定

3 公募スケジュール

募集要項の配布	令和7年7月下旬
現地説明会	令和7年8月上旬
質問の受付	令和7年8月上旬から8月下旬まで
申請書の提出	令和7年7月下旬から9月上旬
審査	令和7年9月下旬から10月上旬
選定結果の通知	選定後速やかに公表・通知
指定管理者の指定	令和7年12月市議会
指定管理業務の開始	令和8年4月1日

4 お問合せ先

担当課	長岡市スポーツ振興課	TEL	0258-32-6117
E-mail	sports@city.nagaoka.lg.jp		
担当課ホームページ	https://www.city.nagaoka.niigata.jp/		

長岡市

施設名 : 長岡市営スキー場



1 施設の概要

設置年月	昭和48年12月		
設置目的	スポーツ・レクリエーションの振興を図り、市民の体力向上に資するため		
所在地	長岡市栖吉町3300番地		
交通	・バス:JR長岡駅東口から15分(栖吉原町下車)、徒歩15~20分 ・車:長岡インターより国道8号~351号~352号を經由(約12km、30分)		
面積等	敷地面積:231,681.61㎡	営業時間	9時~17時(リフト運行時間)
令和6年度年間利用者数	27,480人		
施設ホームページ	http://www.shiei-ski.com/ski/		
その他特記事項	長岡市東山ファミリーランド、長岡市営東山テニス場と一括公募予定		

2 指定管理者

(参考)現指定管理者名	長岡東山フェニックスグループ
募集する指定期間(予定)	令和8年4月1日~令和11年3月31日(3年間)
指定管理料(予定)	①未定(令和7年度:46,821千円)
対象業務	1 施設の利用に関する業務 2 事業の実施に関する事 3 索道の管理運営に関する業務 4 施設及び設備の維持管理に関する事 5 食堂運営業務 6 学校スキー授業に関する事
事業計画情報	※7月下旬ごろ行政管理課が長岡市HP掲載予定

3 公募スケジュール

募集要項の配布	令和7年7月下旬
現地説明会	令和7年8月上旬
質問の受付	令和7年8月上旬から8月下旬まで
申請書の提出	令和7年7月下旬から9月上旬
審査	令和7年9月下旬から10月上旬
選定結果の通知	選定後速やかに公表・通知
指定管理者の指定	令和7年12月市議会
指定管理業務の開始	令和8年4月1日

4 お問合せ先

担当課	長岡市スポーツ振興課	TEL	0258-32-6117
E-mail	sports@city.nagaoka.lg.jp		
担当課ホームページ	https://www.city.nagaoka.niigata.jp/		

長岡市

施設名：長岡市道の駅越後川口



1 施設の概要

設置年月	平成16年7月		
設置目的	豊かな自然及び歴史的、文化的な資源を生かした地域づくりを促すとともに、地域に関する情報を広く市民に提供し、観光振興と産業育成に資するため。		
所在地	長岡市川口中山84番地2		
交通	・JR上越線「越後川口駅」より車で5分 ・関越自動車道「越後川口IC」より車で10分		
面積等	延床面積： 2,923.92 m ²	営業時間	開館時間・午前9時から午後6時まで (12月から翌年の3月までは午後5時まで) 休館日・毎月第1、第3、第5火曜日 (12月から翌年の3月までは毎週火曜日) ※これらの日が国民の祝日に関する法律(昭和23年法律第178号)に規定する休日に当たるときは、その翌日
令和6年度年間利用者数	113,248		
施設ホームページ	http://agrinosato.com/		
その他特記事項			

2 指定管理者

(参考)現指定管理者名	株式会社ファーム越後川口		
募集する指定期間(予定)	令和8年4月1日～令和13年3月31日(5年間)		
指定管理料(予定)	未定(令和7年度:0円)		
対象業務	①施設の利用に関する業務②事業の実施に関する事③施設及び設備の維持管理に関する事④事務処理等⑤施設の安全対策⑥トラブルの対応⑦その他諸届、日常業務の調整		
事業計画情報	※7月下旬ごろ行政管理課が長岡市HPへ掲載予定		

3 公募スケジュール

募集要項の配布	令和7年7月下旬
現地説明会	令和7年8月上旬
質問の受付	令和7年8月上旬から8月下旬まで
申請書の提出	令和7年7月25日～9月5日
審査	令和7年9月下旬～10月上旬
選定結果の通知	選定後速やかに公表・通知
指定管理者の指定	令和7年12月市議会
指定管理業務の開始	令和8年4月1日

4 お問い合わせ先

担当課	南部地域事務所	TEL	0258-92-5901
E-mail	nambuchiiki@city.nagaoka.lg.jp		
担当課ホームページ	http://www.city.nagaoka.niigata.jp		

村上市

施設名：神林有機資源リサイクルセンター



1 施設の概要

設置年月	平成19年10月		
設置目的	資源循環型社会の実現に向け、有機資源の再利用の促進を図るとともに、有機肥料を農地に還元することにより、地域農業の振興に資することを目的に設置。		
所在地	新潟県村上市松沢1097番地34		
交通	【車の場合】日本海東北道 神林岩船港ICから約11分(約5km) 【鉄道の場合】JR羽越本線 岩船町駅下車 タクシーで約13分(約6km)		
面積等	敷地面積 21,851㎡	営業時間	午前8時30分から午後5時30分まで
令和6年度年間利用者数	畜ふん搬入農家数 5者		
施設ホームページ	https://www.city.murakami.lg.jp/soshiki/46/kamihayasiyuki-siteikanri-boshu.html		
その他特記事項	・施設(管理棟、堆肥化施設棟、袋詰め加工棟、洗車場)		

2 指定管理者

(参考)現指定管理者	村上市直営		
次期指定期間	令和8年4月1日から令和11年3月31日まで(3カ年度)		
次期指定管理料	上限額36,883千円		
対象業務	①有機肥料原材料の収集及び運搬業務 ②有機肥料製造に係る事業 ③センターの管理に関する事業 ④製造した有機肥料の販売、運搬及び散布事業 ⑤①～④に掲げるもののほか、センター運営に必要な事業		
事業計画情報	https://www.city.murakami.lg.jp/soshiki/46/kamihayasiyuki-siteikanri-boshu.html		

3 公募スケジュール

申請受付開始	令和7年6月16日(月)
現地説明会	令和7年6月25日(水)
申請受付締切	令和7年7月15日(火)
審査・選定(選定委員会)	令和7年7月下旬～令和7年9月下旬(予定)
候補者の決定	選定後に通知
指定管理者の指定	令和7年12月市議会(議案提出)
指定管理業務の開始	令和8年4月1日(水)

4 お問い合わせ先

担当課	村上市神林支所 産業建設課	TEL	0254-66-6114
E-mail	k.sangyo-ns@city.murakami.lg.jp	FAX	0254-66-6110
担当課ホームページ	https://www.city.murakami.lg.jp/soshiki/46/kamihayasiyuki-siteikanri-boshu.html		

燕市

施設名：燕市立図書館



1 施設の概要

設置年月	【燕図書館】S57年3月、【吉田図書館】S57年12月、【分水図書館】S57年8月		
設置目的	生涯学習の拠点施設として、市民に適切な情報や各種学習機会を提供するとともに市民の生涯学習を支援するため。		
所在地	【燕図書館】 燕市白山町1丁目2番10号 【吉田図書館】 燕市吉田大保町22番1号 【分水図書館】 燕市分水新町2丁目5番1号(令和7年度改修工事中)		
交通	【燕図書館】 国道289号沿い、燕郵便局付近、燕駅から徒歩で14分 【吉田図書館】 国道116号沿い、県立吉田病院前、吉田公民館隣接 【分水図書館】 分水公民館に併設、分水駅から徒歩11分		
面積等	【燕】延床 1,523.48㎡ 【吉田】延床 941.77㎡ 【分水】延床 214.20㎡	営業時間	9:30~20:00 (土・日・祝日 17:00)
令和6年度年間利用者数	181,103人		
施設ホームページ	http://www.lib-city-tsubame.niigata.jp/		
その他特記事項	休館日：第2を除く月曜日(祝日と重なった場合は開館)、年末年始、特別図書整理期間		

2 指定管理者

(参考)現指定管理者名	株式会社 図書館流通センター
募集する指定期間(予定)	令和8年4月1日～令和13年3月31日(5年間)
指定管理料(予定)	未定(令和7年度:103,862千円)
対象業務	・図書館の運営業務 ・施設設備の維持管理に関する業務 ・読書活動の推進に関する業務 等
事業計画情報	なし

3 公募スケジュール

募集要項の配布	令和7年9月上旬頃
現地説明会	令和7年9月上旬～9月中旬頃
質問の受付	令和7年9月中旬頃まで
申請書の提出	令和7年9月中(予定)
審査	令和7年10月下旬
審査結果の通知	令和7年11月中旬
指定管理者の指定	令和7年12月下旬
指定管理業務の開始	令和8年4月

※8月の燕市指定管理者選定等委員会で公募施設として募集するかの最終決定を行います。

4 お問合せ先

担当課	新潟県燕市教育委員会 社会教育課	TEL	0256-77-8366
E-mail	edu_skyoiku@city.tsubame.lg.jp		
担当課ホームページ	http://www.city.tsubame.niigata.jp/		

燕市

施設名: 燕市せん定枝リサイクル施設



1 施設の概要

設置年月	平成16年4月
設置目的	市内から排出される庭木等のせん定枝等をたい肥化し、資源を有効利用することにより、循環型社会形成の推進を図ることを目的とする。
所在地	燕市吉田本町694番地8
交通	北陸自動車道三条・燕インターチェンジから車で20分 北陸自動車道巻・湯東インターチェンジから車で15分
面積等	敷地面積 約1,400㎡ 延床面積 約600㎡
営業時間	【せん定枝搬入受付日】 ・ 4、5月: 毎週火曜日、土曜日及び第2日曜日 午後4時30分～6時30分(第2日曜日: 午後1時30分～午後6時30分) ・ 6～10月: 毎週月～土曜日及び第2日曜日 午後4時30分～6時30分(第2日曜日: 午後1時30分～午後6時30分) ・ 11、12月: 毎週火曜日、土曜日及び第2日曜日 午後4時00分～6時00分(第2日曜日: 午後1時00分～午後6時00分) 【たい肥配布日】 ・ 4月から11月の第3土曜日、3月の第3土曜日。午前8時00分～午後3時00分
令和6年度年間利用者数	せん定枝搬入: 7,249人 たい肥等受取: 1,887人
施設ホームページ	https://www.city.tsubame.niigata.jp/soshiki/shimin_seikatsu/3/1/3/962.html
その他特記事項	

2 指定管理者

(参考) 現指定管理者名	株式会社吉田環境衛生公社
募集する指定期間(予定)	令和8年4月1日～令和13年3月31日(5年間)
指定管理料(予定)	未定(R7年度: 20,857千円)
対象業務	・せん定枝等の破碎、たい肥化、搬出等に関する業務 ・施設設備の維持管理に関する業務 等
事業計画情報	なし

3 公募スケジュール

募集要項の配布	令和7年9月上旬頃
現地説明会	令和7年9月上旬～9月中旬頃
質問の受付	令和7年9月中旬頃まで
申請書の提出	令和7年9月中(予定)
審査	令和7年10月中旬
審査結果の通知	令和7年11月中旬
指定管理者の指定	令和7年12月下旬
指定管理業務の開始	令和8年4月
※8月の燕市指定管理者選定等委員会で公募施設として募集するかの最終決定を行います。	

4 お問合せ先

担当課	新潟県燕市市民生活部 生活環境課	TEL	0256-77-8167
E-mail	kankyo@city.tsubame.lg.jp		
担当課ホームページ	http://www.city.tsubame.niigata.jp/		

五泉市

施設名：五泉市交流拠点複合施設 ラポルテ五泉



1 施設の概要

設置年月	令和3年10月		
設置目的	市民の生涯学習及び芸術文化活動の推進並びに観光及び地域産業の振興を図るとともに、交流人口の拡大及び地域の活性化を目的とする。		
所在地	新潟県五泉市赤海863番地		
交通	【電車を利用の場合】 ・JR磐越西線 五泉駅よりタクシーで約6分 ・JR磐越西線 五泉駅よりふれあいバスで約10分 【車を利用の場合】 ・磐越自動車道 安田ICより県道41号を通り約6分		
面積等	延床面積:3,744 m ²	営業時間	午前9時～午後10時まで ※毎月第2火曜日及び年末年始は休館
令和6年度年間利用者数	385,436人		
施設ホームページ	URL: https://laporte-gosen.jp		
その他特記事項	※カフェテリア【営業時間】10:00～18:00 ※産直ショップ【営業時間】10:00～18:00 ※24時間利用可能なトイレあり		

2 指定管理者

(参考)現指定管理者名	まるっと五泉プロジェクト(代表団体:Fun Space株式会社)		
募集する指定期間(予定)	令和8年4月1日～令和11年3月31日(3年間)		
指定管理料(予定)	未定(令和6年度:107,183千円)		
対象業務	(1)複合施設の使用に関すること (2)市民の生涯学習活動の推進に関すること (3)産業及び観光の振興に関すること (4)子育て世代の交流に関すること (5)情報発信に関すること (6)施設及び設備の維持管理に関すること (7)計画の策定及び業務報告に関すること (8)その他の事業		
事業計画情報	https://www.city.gosen.lg.jp/organization/21/hukugoshougai/laportelink/5520.html		

3 公募スケジュール

募集要項の配布	令和7年6月25日
現地説明会の参加申込受付	令和7年6月25日～7月11日
質問の受付	令和7年6月25日から7月31日まで
申請書の提出	令和7年6月25日～9月1日
審査	令和7年9月中旬～10月中旬
選定結果の通知	選定後速やかに公表・通知
指定管理者の指定	令和7年12月市議会
指定管理業務の開始	令和8年4月1日

4 お問合せ先

担当課	生涯学習課	TEL	0250-42-5195
E-mail	s-gakusyuu@city.gosen.lg.jp		
担当課ホームページ	https://www.city.gosen.lg.jp/organization/21/index.html		

五泉市

施設名：五泉市ごせん桜アロマ工房



1 施設の概要

設置年月	平成30年4月		
設置目的	観光振興と地域産業の活性化を図るため。		
所在地	五泉市愛宕甲2712番地1		
交通	【電車の場合】:JR磐越西線「五泉駅」よりバス・タクシーで約15分 【車の場合】:磐越自動車道「安田IC」より車で約25分		
面積等	延床面積:213.5㎡	営業時間	午前9時から午後5時まで ※休館日:毎週月曜日、12月29日から翌年の1月3日ま
令和6年度年間利用者数	11,502人		
施設ホームページ	https://gosen-kankou.niigata.jp/aromakoubou/		
その他特記事項			

2 指定管理者

(参考)現指定管理者名	一般社団法人 五泉市観光協会		
募集する指定期間(予定)	未定		
指定管理料(予定)	未定(令和6年度:16,730千円)		
対象業務	<ul style="list-style-type: none">・桜の摘み取りに関する業務・ごせん桜商品の原料の製造・販売及び管理に関する業務・ごせん桜商品の製造・販売及び管理に関する業務・ごせん桜商品の開発に関する業務・ごせん桜や農産物を原材料とした乳製冷凍菓商品の製造・販売に関する業務・売店の経営に関する業務・低温真空抽出装置を使った抽出に関する業務・観光振興に関する業務・施設・設備等の維持管理に関する業務・「まちの駅」に関する業務・施設の利用促進に関する業務(ホームページ・パンフレットの作成等)		
事業計画情報			

3 公募スケジュール

募集要項の配布	令和7年7月下旬
現地説明会の参加申込受付	令和7年7月下旬～8月上旬
質問の受付	令和7年7月下旬～8月中旬
申請書の提出	令和7年9月1日まで
審査	令和7年9月下旬～10月中旬
選定結果の通知	選定後速やかに公表・通知
指定管理者の指定	令和7年12月市議会
指定管理業務の開始	令和8年4月1日

4 お問い合わせ先

担当課	商工観光課	TEL	0250-43-3911
E-mail	syoukou@city.gosen.lg.jp		
担当課ホームページ	https://www.city.gosen.lg.jp/organization/13/index.html		

五泉市

施設名:

- ①五泉市村松さくらんど温泉及び農村環境改善センター
- ②五泉市村松さくらんど物産直売所



1 施設の概要 ①

設置年月	平成6年4月		
設置目的	市民が明るく健康で豊かな生活を送り、生活文化の向上及び地域産業の発展と健康増進に資するため。		
所在地	五泉市上木越甲423番地1		
交通	【電車の場合】:JR磐越西線「五泉駅」よりバス・タクシーで約15分 【車の場合】:磐越自動車道「安田IC」より車で約20分		
面積等	延床面積【温泉】:1,002.3㎡ 【改善センター】:931.77㎡	営業時間	午前9時30分から午後9時30分まで ※休館日:毎月第2木曜日、12月31日及び1月1日
令和6年度年間利用者数	106,982人		
施設ホームページ	https://sakurand.com/		
その他特記事項			

1 施設の概要 ②

設置年月	平成17年4月		
設置目的	地場産品の紹介及び販路拡大を図り、地場産業の活性化と地域住民の新たな生きがいを創設させるため。		
所在地	五泉市上木越甲423番地1		
交通	【電車の場合】:JR磐越西線「五泉駅」よりバス・タクシーで約15分 【車の場合】:磐越自動車道「安田IC」より車で約25分		
面積等	延床面積:119.24㎡	営業時間	午前9時30分から午後6時まで ※休館日:毎月第2木曜日、12月31日及び1月1日
令和6年度年間利用者数	31,745人		
施設ホームページ	https://sakurand.com/		
その他特記事項			

2 指定管理者

(参考)現指定管理者名	五泉市村松さくらんど温泉運営グループ 代表者 グリーン産業株式会社 構成員 株式会社新潟ビルサービス		
募集する指定期間(予定)	未定		
指定管理料(予定)	未定(令和6年度:35,250千円)		

対 象 業 務	【温泉】 <ul style="list-style-type: none"> ・温泉及び改善センターの利用許可に関する業務。 ・休館日又は開館時間の変更に関する業務。 ・温泉施設の運営及び設備の維持管理に関する業務。 ・温泉及び改善センターにおける事業の企画とその実施に関する業務。 ・食堂の運営及び維持管理に関する業務。 ・その他産業及び観光の活性化を目的とする業務。 ・その他施設の管理上、市長が必要と認める業務。
	【直売所】 <ul style="list-style-type: none"> ・施設の運営に関する業務 ・市内で生産及び加工した地場産品等の展示及び販売に関する業務 <ul style="list-style-type: none"> ①利用者が納入した地場産品等の管理販売 ②販売品の管理及び利用料金の管理 ③学校給食食材納品システム運営業務 ・休館日又は開館時間の変更に関する業務 ・施設及び設備の維持管理に関する業務 ・直売所における事業の企画及びその実施に関する業務 ・その他産業及び観光の活性化を目的とする業務 ・「まちの駅」に関する業務 ・トイレ、無料休憩場所の提供 ・地域の情報提供
事業計画情報	

3 公募スケジュール

募集要項の配布	令和7年7月下旬
現地説明会の参加申込受付	令和7年7月下旬～8月上旬
質問の受付	令和7年7月下旬～8月中旬
申請書の提出	令和7年9月1日まで
審査	令和7年9月下旬～10月中旬
選定結果の通知	選定後速やかに公表・通知
指定管理者の指定	令和7年12月市議会
指定管理業務の開始	令和8年4月1日

4 お問い合わせ先

担 当 課	商工観光課	TEL	0250-43-3911
E-mail	syoukou@city.gosen.lg.jp		
担当課ホームページ	https://www.city.gosen.lg.jp/organization/13/index.html		

佐渡市

施設名：赤泊農林漁業体験宿泊施設サンライズ城が浜
赤泊温泉保養センターあかどまり城が浜温泉



1 施設の概要

設置年月	赤泊農林漁業体験宿泊施設サンライズ城が浜：平成13年6月1日 赤泊温泉保養センターあかどまり城が浜温泉：平成15年10月1日		
設置目的	佐渡市の豊かな自然的、歴史的及び人的資源を活用した都市と農村の交流を促進するとともに、地域住民の明るく健康で豊かな生活と心身の保養及びコミュニティづくり並びに地域の観光の振興を図る。		
所在地	佐渡市三川2915番地3		
交通	両津港佐渡汽船ターミナルから33km(約48分) 小木港佐渡汽船ターミナルから17km(約24分)		
面積等	延床面積：2090.5㎡ ※宿泊施設と温泉施設の合計	営業時間	【宿泊施設】 ・開館時間 午前9時～午後9時 ・休館日 12月29日～1月3日 【温泉施設】 ・開館時間 午前10時～午後9時 ・休館日 毎週火曜日 12月31日～1月1日
令和6年度年間利用者数	【宿泊施設】 宿泊：3,218人 日帰：4,582人 【温泉施設】 利用：13,139人		
施設ホームページ	https://www.akadomari.com/		
その他特記事項	付帯設備(温泉井戸) 構造：深度1,200m 温度：約20℃前後		

2 指定管理者

(参考)現指定管理者名	一般財団法人赤泊振興公社
募集する指定期間(予定)	令和8年4月1日～令和11年3月31日(3年間)
指定管理料(予定)	未定(令和6年度20,000千円)
対象業務	日帰り温泉業務 利用者への食事等の提供 宿泊業務 体験学習を通じた都市との交流の促進及びグリーンツーリズムの促進 観光情報の提供
事業計画情報	

3 公募スケジュール

令和7年8月上旬公募予定

4 お問合せ先

担当課	観光振興課 企画調整係	TEL	0259-67-7602
E-mail	u-sisetsu@city.sado.niigata.jp		
担当課ホームページ			

魚沼市

施設名：戸隠・溪流・歴史公園

戸隠自然公



小黒川溪流公園



十三仏塚歴史公園



1 施設の概要 ①(戸隠自然公園)

設置年月	平成7年		
設置目的	当該公園は、永く地域住民の憩いの場として親しまれており、景観にも優れている。自然観察を通じて学びの場としても利用できるよう、整備されたものである。		
所在地	新潟県魚沼市江口1483番地1		
交通	藪神駅(JR只見線)から徒歩40分 魚沼IC(関越自動車道)から車で15分		
面積等	16,400 m ²	営業時間	8:00~17:00
令和6年度年間利用者数	300人		
施設ホームページ	なし		
その他特記事項			

1 施設の概要 ②(小黒川溪流公園)

設置年月	平成7年		
設置目的	当該公園は、永く地域住民の憩いの場として親しまれており、景観にも優れている。自然観察を通じて学びの場としても利用できるよう、整備されたものである。		
所在地	新潟県魚沼市江口1453番地1		
交通	藪神駅(JR只見線)から徒歩40分 魚沼IC(関越自動車道)から車で15分		
面積等	9,600 m ²	営業時間	8:00~17:00
令和6年度年間利用者数	300人		
施設ホームページ	なし		
その他特記事項			

1 施設の概要 ③(十三仏塚歴史公園)

設置年月	平成7年		
設置目的	当該公園は、永く地域住民の憩いの場として親しまれており、景観にも優れている。自然観察を通じて学びの場としても利用できるよう、整備されたものである。		
所在地	新潟県魚沼市江口1707番地		
交通	藪神駅(JR只見線)から徒歩40分 魚沼IC(関越自動車道)から車で15分		
面積等	14,000 m ²	営業時間	8:00~17:00
令和6年度年間利用者数	300人		
施設ホームページ	なし		
その他特記事項			

2 指定管理者

(参考)現指定管理者名	戸隠・溪流・歴史公園管理組合
募集する指定期間 (予定)	令和8年4月1日～令和13年3月31日(5年間)
指定管理料 (予定)	未定 (参考:令和7年度は年額5,200千円)
対象業務	公園の維持管理 芝生管理・樹木管理・設備類保守点検・トイレ等建物清掃・園内清掃 園内巡視、点検・小規模修繕、バーベキュー施設等公園利用の案内 冬期間は降雪・積雪による損傷がないように冬囲い、除雪を適切に行う。
事業計画情報	

3 公募スケジュール

次年度募集調査	令和7年4月下旬～5月中旬
モニタリングの実施	令和7年6月下旬まで
各施設募集要項作成	令和7年7月下旬まで
公募	令和7年8月下旬～9月中旬
選定委員会	令和7年10月～11月上旬
議会への議案提出	令和7年12月中旬
議決による指定管理者の指定	令和7年12月下旬
基本協定書の締結	令和8年1月上旬～2月下旬
引継ぎ期間	令和8年2月下旬～
年度協定締結	令和8年3月下旬～
指定管理開始	令和8年4月～

4 お問い合わせ先

担当課	魚沼市産業経済部都市整備課都市整備係	TEL	025-793-7991
E-mail	toshiseibi@city.uonuma.lg.jp		
担当課ホームページ	https://www.city.uonuma.lg.jp/soshiki/19/index-2.html		

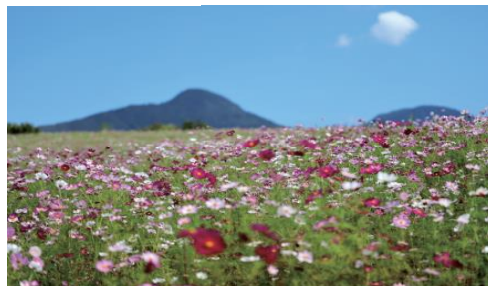
魚沼市

施設名：上原コスモス園・道光高原緑地公園

道光高原緑地公園



上原コスモス園



1 施設の概要 ①(上原コスモス園)

設置年月	平成2年4月1日		
設置目的	通称上原の畑地を土地改良総合整備事業の創設換地による公園整備のため、設置された公園である。 また、市民の憩いの場及び多様なレクリエーション活動の場を作るために、設置された公園である。		
所在地	新潟県魚沼市吉平643番地		
交通	越後広瀬駅(JR只見線)から徒歩30分 魚沼IC(関越自動車道)から車で20分		
面積等	45,000 m ²	営業時間	8:00～17:00
令和6年度年間利用者数	300人		
施設ホームページ	なし		
その他特記事項			

1 施設の概要 ②(道光高原緑地公園)

設置年月	平成5年4月1日		
設置目的	自然環境の保全や地域の景観向上を目的として、設置された公園である。 また、市民の憩いの場及び多様なレクリエーション活動の場を作るために、設置された公園である。		
所在地	新潟県魚沼市東中1135番地4		
交通	藪神駅(JR只見線)から徒歩50分 魚沼IC(関越自動車道)から車で20分		
面積等	5,700 m ²	営業時間	8:00～17:00
令和6年度年間利用者数	300人		
施設ホームページ	なし		
その他特記事項			

2 指定管理者

(参考)現指定管理者名	奥只見道光高原リゾート株式会社
募集する指定期間(予定)	令和8年4月1日～令和13年3月31日(5年間)
指定管理料(予定)	未定(参考:令和7年度は年額4,000千円)
対象業務	公園の維持管理 芝生管理・樹木管理・設備類保守点検・トイレ等建物清掃・園内清掃 園内巡視、点検・小規模修繕、公園施設利用の案内 冬期間は降雪・積雪による損傷がないように冬囲い、除雪を適切に行う。 コスモスの栽培管理(上原コスモス園)
事業計画情報	

3 公募スケジュール

次年度募集調査	令和7年4月下旬～5月中旬
モニタリングの実施	令和7年6月下旬まで
各施設募集要項作成	令和7年7月下旬まで
公募	令和7年8月下旬～9月中旬
選定委員会	令和7年10月～11月上旬
議会への議案提出	令和7年11月中旬
議決による指定管理者の指定	令和7年12月下旬
基本協定書の締結	令和8年1月上旬～2月下旬
引継ぎ期間	令和8年2月下旬～
年度協定締結	令和8年3月下旬～
指定管理開始	令和8年4月～

4 お問い合わせ先

担 当 課	魚沼市産業経済部都市整備課都市整備係	TEL	025-793-7991
E-mail	toshiseibi@city.uonuma.lg.jp		
担当課ホームページ	https://www.city.uonuma.lg.jp/soshiki/19/index-2.html		

ご応募お待ちしております

新潟県 新潟市 長岡市 村上市 燕市 五泉市 佐渡市 魚沼市