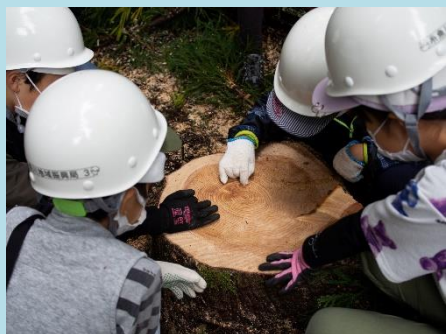


# いとしがわの 森林・林業



新潟県

## 新潟県 糸魚川地域振興局

〒941-0052 糸魚川市南押上 1 丁目 15-1 FAX (025) 553-0204

農林振興部 林業振興課 地域振興担当 553-1947

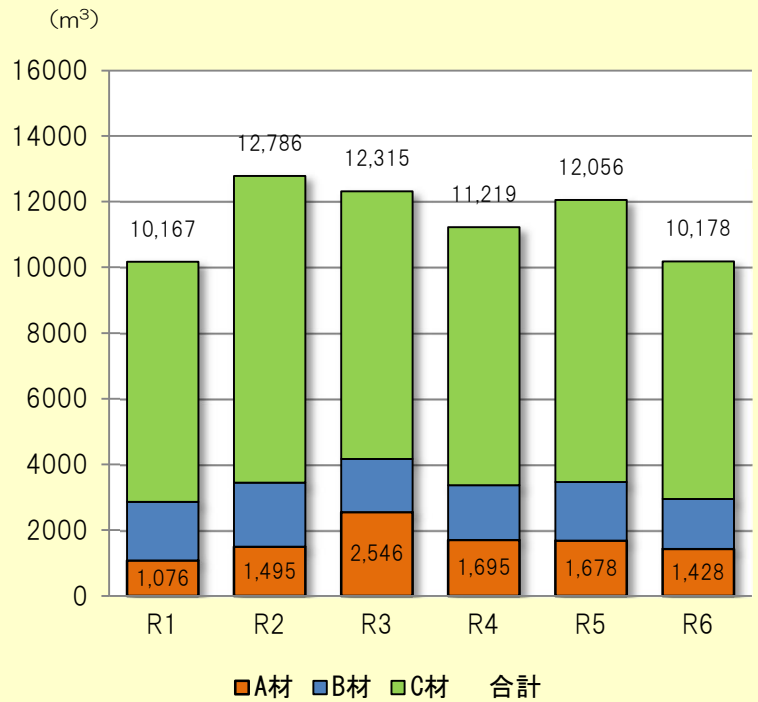
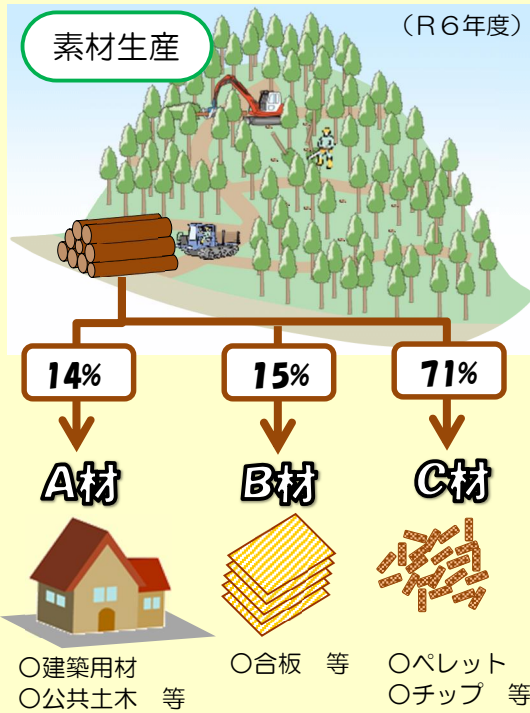
森林施設課 林道：施設担当 1 553-1948

治山：施設担当 2 553-1951、施設担当 3 552-1785

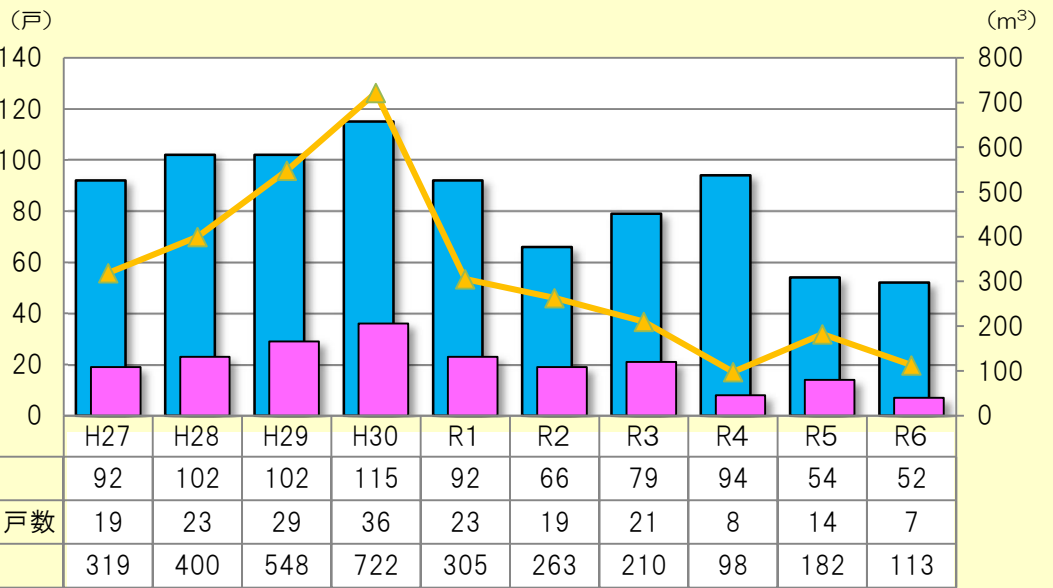
令和 7 年 7 月作成

地域振興

素材生産量 (素材生産調査より)



県産材利用量



R元よりリフォーム材積含む

担い手

【生産森林組合】

組合数	組合員数	森林面積
13	837人	6,489ha

※) R5年度森林組合一斉調査より



【森林組合】

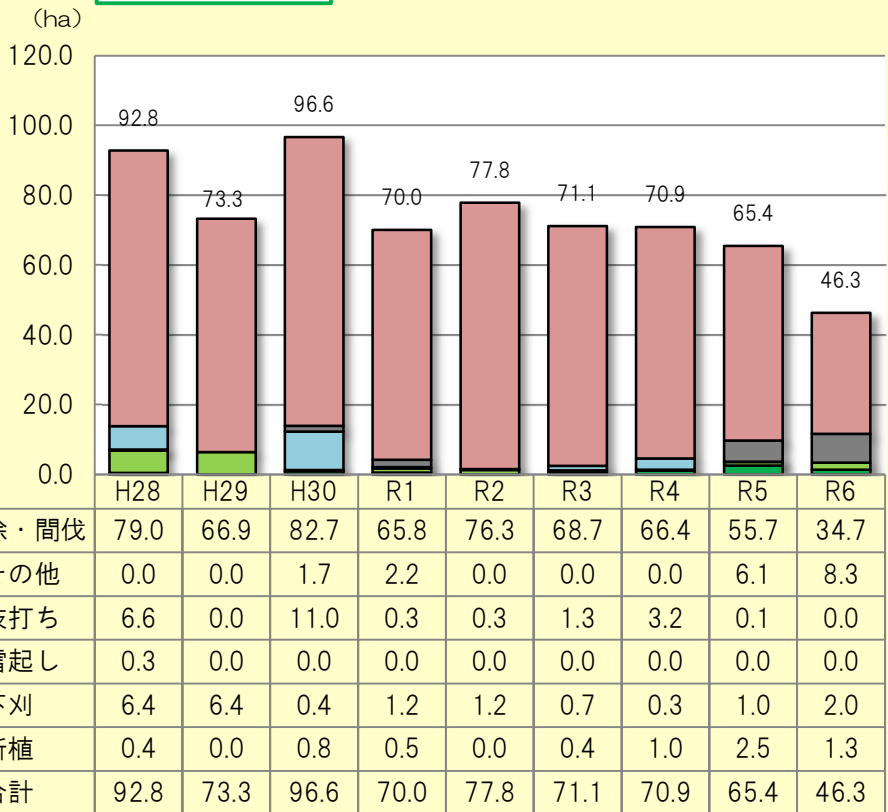
(単位: 人・千円)

名称	組合員	理事	職員	その他従業員	出資額	事業量	備考
ぬながわ森林組合	4,658	8	22	2	145,410	275,818	

※) R7年 森林組合総代会議案書等より

造 林

森林整備面積 (私有林造林補助事業等)



※) その他は、誘導伐、改良、更新伐

特用林産

特用林産物生産状況

品 目		H29	H30	R1	R2	R3	R4	R5	R6
生シイタケ	生産量(kg)	42,450	48,030	49,040	45,050	42,710	40,400	40,540	39,737
	生産者数	3	3	3	3	3	3	3	3
ナメコ	生産量(kg)	100,100	98,850	99,890	98,650	447	200	90	119
	生産者数	3	3	3	3	4	3	3	3

※) 局調査より



施業団地

森林経営計画		R7.6月現在	
団地名	面積	計画始期	
① 早川左岸	108.25ha	R 2. 7. 20	
② 西海	192.25ha	R 3. 4. 1	
③ 須沢・田海	48.56ha	R 4. 8. 1	
④ 市振	43.01ha	R 5. 5. 1	
⑤ 大和川・真光寺	121.78ha	R 5. 5. 1	
⑥ 根知右岸	256.91ha	R 5. 5. 1	
⑦ 今井	169.83ha	R 6. 4. 1	
⑧ 小滝川右岸	86.19ha	R 7. 5. 7	
⑨ 根知左岸	31.71ha	R 7. 6. 1	

分収造林		R7.3月現在	
区 分	団地数	面積	
県行造林	第一次	2	5ha
	明治百年記念	16	166ha
公社造林	39	629ha	
水源林造林	15	281ha	

森林教育

糸魚川市 緑の少年団

R7年度

団 名	校 名	団 員
あけぼの 緑の少年団	青海小学校	97人(全児童)
つつじが丘 緑の少年団	下早川小学校	61人(全児童)
わかしお 緑の少年団	能生小学校	157人(全児童)

# 林道

## 林道の現況

R7.3.31 現在

区 分	糸魚川市			
	路線数	延長 (m)	舗装延長 (m)	林道密度 (m/ha)
基幹路網	62	228,535	152,799	4.7
内 専用道				



## 林道延長の推移

区 分	項 目	H29	H30	R1	R2	R3	R4	R5	R6
糸魚川市	開設延長 (m)	596	920	443	192	846	428	660	456
	(路線数)	(2)	(2)	(2)	(2)	(2)	(2)	(2)	(2)
	総延長 (m)	224,614	225,534	225,977	226,169	227,015	227,443	228,103	228,535
	林道密度 (m/ha)	4.7	4.7	4.7	4.7	4.7	4.7	4.7	4.7
※) 参考 新潟県	林道密度 (m/ha)	5.4	5.4	5.4	5.4	5.4	5.4	5.4	5.4

## 林道事業費の実績

区 分	項 目	H29	H30	R1	R2	R3	R4	R5	R6
糸魚川市	開設 (路線数)	264 (2)	300 (2)	231 (2)	226 (2)	320 (2)	281 (2)	244 (2)	429 (2)
	改築	0	0	0	0	0	0	0	0
	開設 (路線数)	0 (0)	0 (0)	0 (0)	0 (0)	0 (0)	0 (0)	0 (0)	0 (0)
	改良等	62	34	63	100	81	116	51	168

(単位：百万円)

## 現・開設路線



### 放山線

開設区間	起点：大平 ～ 終点：西飛山		
計画延長	9,548 m	実施済み	7,602m
計画事業費	3,599 百万円	(R6 年度末)	3,223 百万円
計画期間	平成 6 年～令和 10 年		



放山線・糸魚川工区（大平）



### 海沢線

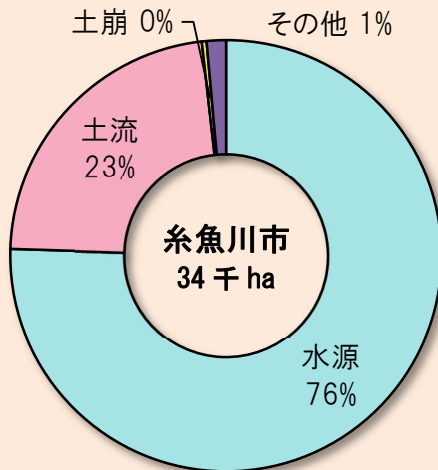
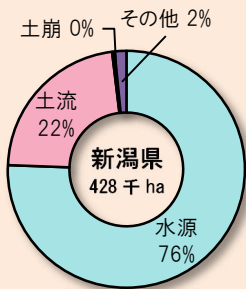
開設区間	起点：風波 ～ 終点：北海		
計画延長	10,095 m	実施済み	7,878m
計画事業費	3,569 百万円	(R6 年度末)	3,201 百万円
計画期間	平成 16 年～令和 10 年		



海沢線・上路2工区（市振）

# 治山

## 保安林



予防治山（溪間工）



老朽化対策（法枠工）

区分	合計		国有林・民有林保安林面積（千ha）			
	森林面積に対する 実保安林率		水源 かん養	土砂流 出防備	土砂崩 壊防備	その他
糸魚川市	(65) 34	(52%)	25.4	8.1	0.1	1.4
新潟県	(858) 429	(50%)	324.5	103.1	1.6	20.4
全国	(25,025) 12,288	(49%)	9,273	2,626	60	1,091

※新潟県の農林水産業（資料編：森林・林業）（R7.6月）・保安林指定状況（R7.4.1）より

## 山地災害危険地区

R7.1.21（公表）

区分	山腹崩壊		地すべり		崩壊土砂流出		計		なだれ
	箇所数	面積 (ha)	箇所数	面積 (ha)	箇所数	面積 (ha)	箇所数	面積 (ha)	
糸魚川市	113	176.4	58	7,362.3	249	732.4	420	8,271.1	113
新潟県	2,575	5,493.4	572	45,176.9	3,040	7,712.5	6,187	58,382.8	1,460

※地域森林計画書（変更）より



地すべりの発生状況



地すべり防止工事による復旧状況

## 治山事業

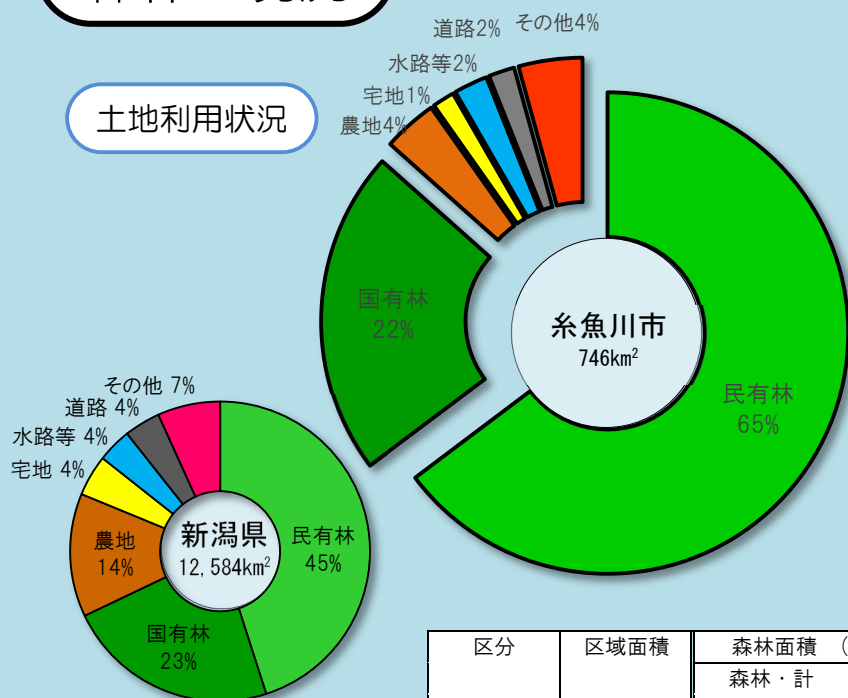
（単位：百万円）

項目		H28	H29	H30	H31 (R1)	R2	R3	R4	R5	R6
公共事業	841	1,478	1,194	942	578	1,970	828	1,272	466	1,272
県単事業	37	160	30	51	38	324	23	16	112	16
	17	22	5	17	5	5	8	20	3	20

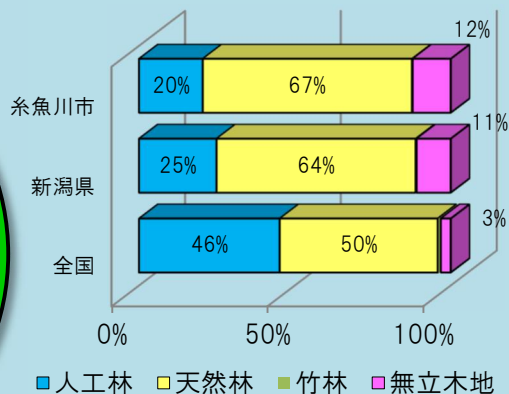


# 森林の現況

## 土地利用状況



## 民有林資源構成

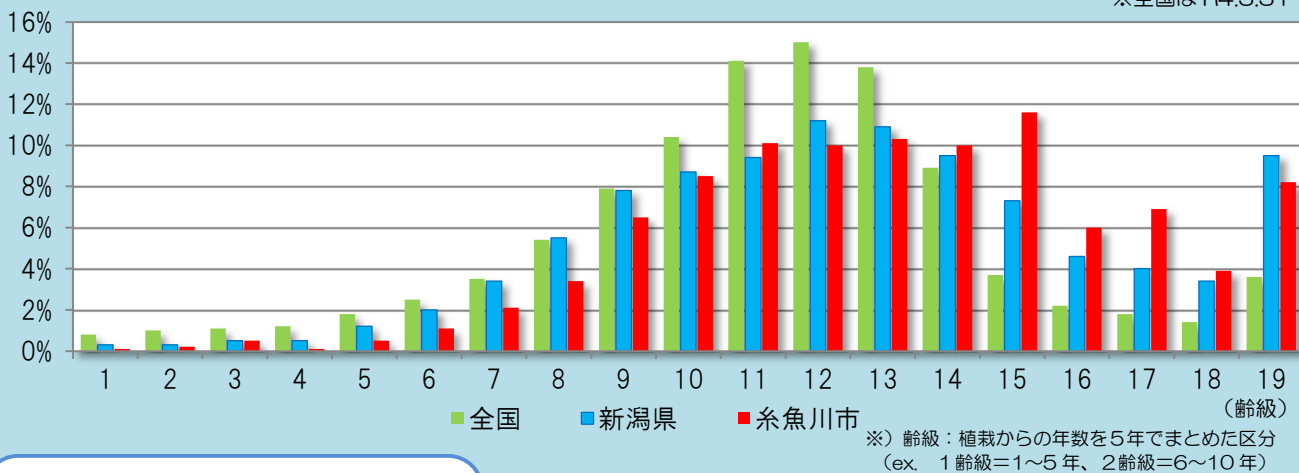


R6.3.31 現在  
※全国はR4.3.31

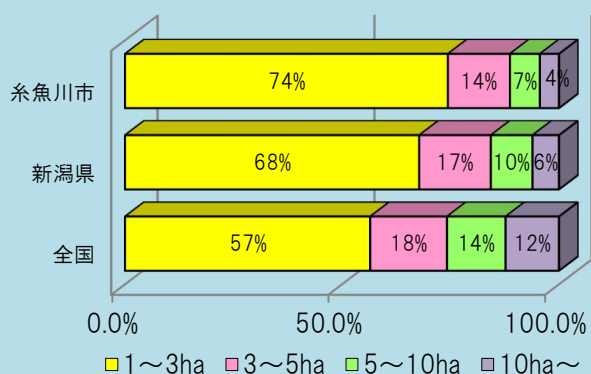
区分	区域面積 (km <sup>2</sup> )	森林面積 (ha)		民有林面積 (ha)			
		森林・計 (率)	民有林・計 (率)	うち人工林 (率)	うち天然林 (率)	うち竹林 (率)	うち無立木地 (率)
糸魚川市	746	64,612	87%	48,312	65%	9,873	20%
新潟県	12,584	857,614	68%	566,378	45%	140,935	25%
全国	377,976	25,024,810	66%	17,368,237	46%	7,846,111	45%

## 人工林面積 齢級構成

R6.3.31 現在  
※全国はR4.3.31



## 所有山林面積規模別 林家戸数



区分	総戸数	1~3ha	3~5ha	5~10ha	10ha~
糸魚川市	1,278	951	183	88	56
新潟県	23,117	15,684	3,811	2,217	1,405
全国	690,047	389,793	121,951	92,982	85,321

2020 農林業センサス  
※ 1ha 以上所有の林家戸数

