

指定薬物を含む危険ドラッグの発見について

都では、危険ドラッグによる健康被害の発生を未然に防止するため、インターネット等で流通、販売される危険ドラッグを入手し、成分検査を行っています。

インターネットサイト等から試買した物品について、検査を行ったところ、以下の11物品から「医薬品、医療機器等の品質、有効性及び安全性の確保等に関する法律」で規定される「指定薬物」である「1S-LSD」を検出しました。

このため、危険性について都民に広く注意喚起するとともに、当該物品を所持している方に対して、違法であることを警告し、任意提出を促すものです。

【指定薬物検出物品（11物品）】 詳細は次頁のとおり

インターネットサイト上の物品名		性状	検出違反成分
1	1Bz-LSD 175mcg Blotter	紙片	1S-LSD
2	BLUE LIP	紙片	1S-LSD
3	1p-EFT-LAD-200ug	紙片	1S-LSD
4	1PS-LSD 185 μ g	紙片	1S-LSD
5	1PE	紙片	1S-LSD
6	pro-lad200ug	紙片	1S-LSD
7	1P-ETH-LAD プロッター 200mcg	紙片	1S-LSD
8	BLUE VISION	紙片	1S-LSD
9	1VO-LAD200ug	紙片	1S-LSD
10	Pro-LAD	紙片	1S-LSD
11	Pro-L \odot D 200mcg	紙片	1S-LSD

これらの物品をお持ちの方へ

上記の物品は、「指定薬物」を含有しており、製造、輸入、販売はもとより、所持、譲り受け、使用も厳しく規制されます。

上記の物品をお持ちの方は、絶対に使用せず、速やかに住所地の「都道府県薬務主管課」へ申し出て、その指示に従ってください。

【東京都にお住まいの方の窓口】

東京都保健医療局健康安全部薬務課

電話 03-5320-4505（直通）[午前9時から午後5時まで]

*上記申し出は、遅くとも『令和7年10月3日（金曜日）』までに行ってください。

都民の皆様へ

危険ドラッグは、使用がやめられなくなったり、死亡例を含む健康被害や異常行動を引き起こす場合があります、麻薬や覚醒剤等と同様に大変危険な薬物です。決して摂取又は使用等しないでください。

<問合せ先>
保健医療局健康安全部薬務課
電話：03-5320-4515

<指定薬物検出物品の詳細>

1	サイト上の物品名	1Bz-LSD 175mcg Blotter
	性状 (内容量)	紙片 (24mg/片)
	表示上の販売元	不明 (現品に表示がなされていない)
	入手方法等	インターネット (特定商取引法上の住所: 不明、発送元住所: 都外)
	検出成分	1 紙片中に「1S-LSD」を 140 μ g 検出
2	サイト上の物品名	BLUE LIP
	性状 (内容量)	紙片 (22mg/片)
	表示上の販売元	不明 (現品に表示がなされていない)
	入手方法等	インターネット (特定商取引法上の住所: 不明、発送元住所: 都外)
	検出成分	1 紙片中に「1S-LSD」を 170 μ g 検出
3	サイト上の物品名	1p-EFT-LAD-200ug
	性状 (内容量)	紙片 (22mg/片)
	表示上の販売元	不明 (現品に表示がなされていない)
	入手方法等	インターネット (特定商取引法上の住所: 不明、発送元住所: 不明)
	検出成分	1 紙片中に「1S-LSD」を 170 μ g 検出
4	サイト上の物品名	1PS-LSD 185 μ g
	性状 (内容量)	紙片 (20mg/片)
	表示上の販売元	不明 (現品に表示がなされていない)
	入手方法等	インターネット (特定商取引法上の住所: 都内、発送元住所: 都内)
	検出成分	1 紙片中に「1S-LSD」を 26 μ g 検出
5	サイト上の物品名	1PE
	性状 (内容量)	紙片 (24mg/片)
	表示上の販売元	不明 (現品に表示がなされていない)
	入手方法等	インターネット (特定商取引法上の住所: 不明、発送元住所: 都内)
	検出成分	1 紙片中に「1S-LSD」を 20 μ g 検出
6	サイト上の物品名	pro-lad200ug
	性状 (内容量)	紙片 (21mg/片)
	表示上の販売元	不明 (現品に表示がなされていない)
	入手方法等	インターネット (特定商取引法上の住所: 不明、発送元住所: 不明)
	検出成分	1 紙片中に「1S-LSD」を 90 μ g 検出
7	サイト上の物品名	1P-ETH-LAD ブロッター 200mcg
	性状 (内容量)	紙片 (24mg/片)
	表示上の販売元	不明 (現品に表示がなされていない)
	入手方法等	インターネット (特定商取引法上の住所: 都内、発送元住所: 都内)
	検出成分	1 紙片中に「1S-LSD」を 180 μ g 検出

8	サイト上の物品名	BLUE VISION
	性状（内容量）	紙片（25mg/片）
	表示上の販売元	不明（現品に表示がなされていない）
	入手方法等	インターネット（特定商取引法上の住所：不明、発送元住所：都外）
	検出成分	1紙片中に「1S-LSD」を160 μ g検出
9	サイト上の物品名	1V0-LAD200ug
	性状（内容量）	紙片（24mg/片）
	表示上の販売元	不明（現品に表示がなされていない）
	入手方法等	インターネット（特定商取引法上の住所：不明、発送元住所：都外）
	検出成分	1紙片中に「1S-LSD」を120 μ g検出
10	サイト上の物品名	Pro-LAD
	性状（内容量）	紙片（24mg/片）
	表示上の販売元	不明（現品に表示がなされていない）
	入手方法等	インターネット（特定商取引法上の住所：不明、発送元住所：都外）
	検出成分	1紙片中に「1S-LSD」を150 μ g検出
11	サイト上の物品名	Pro-L \bigcirc D 200mcg
	性状（内容量）	紙片（22mg/片）
	表示上の販売元	不明（現品に表示がなされていない）
	入手方法等	インターネット（特定商取引法上の住所：不明、発送元住所：都内）
	検出成分	1紙片中に「1S-LSD」を130 μ g検出

【試験検査機関】

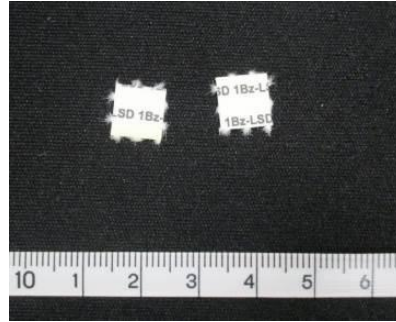
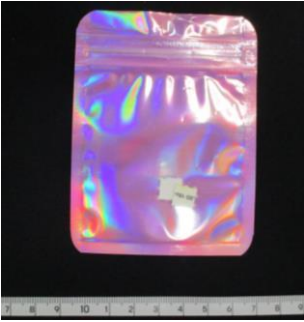
東京都健康安全研究センター

【都の対応】

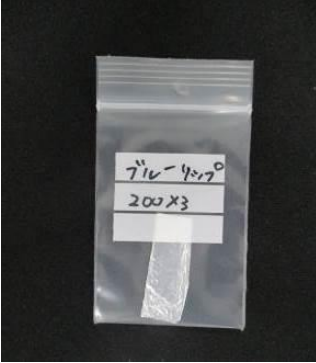
- 1 都内事業者に対して、当該物品の販売の中止等を指示しました。
- 2 他道府県事業者について、所管する道府県へ通報しました。
- 3 東京都公式ホームページに製品名等を掲載し、摂取による危険性等を都民に周知します。

【現品写真】

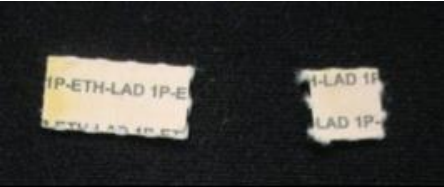
物品 1



物品 2



物品 3



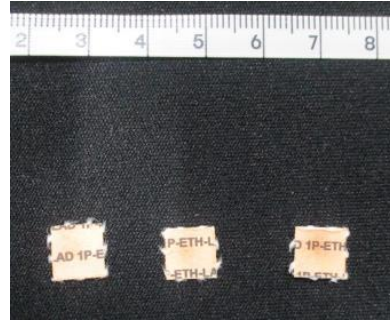
物品 4



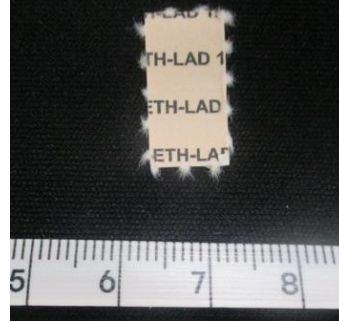
物品 5



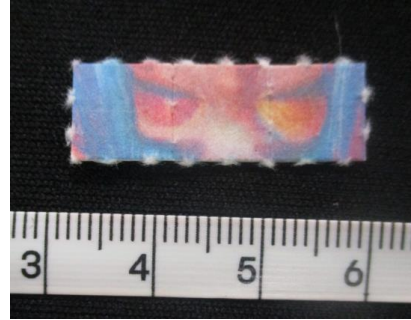
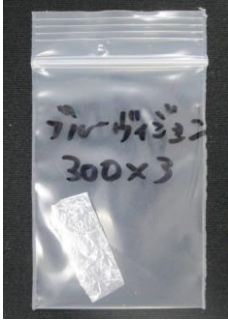
物品 6



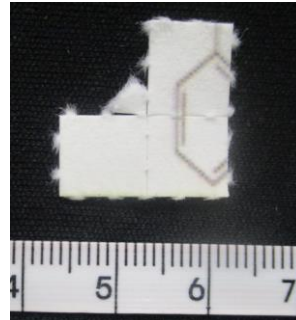
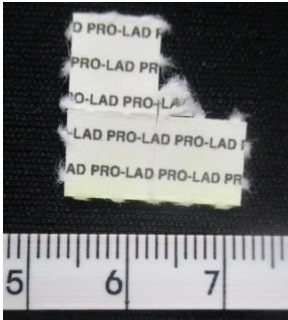
物品 7



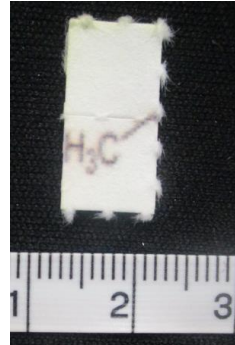
物品 8

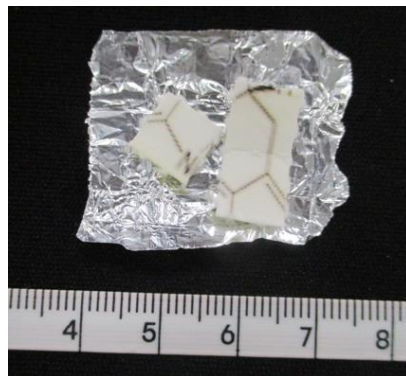


物品 9



物品 10



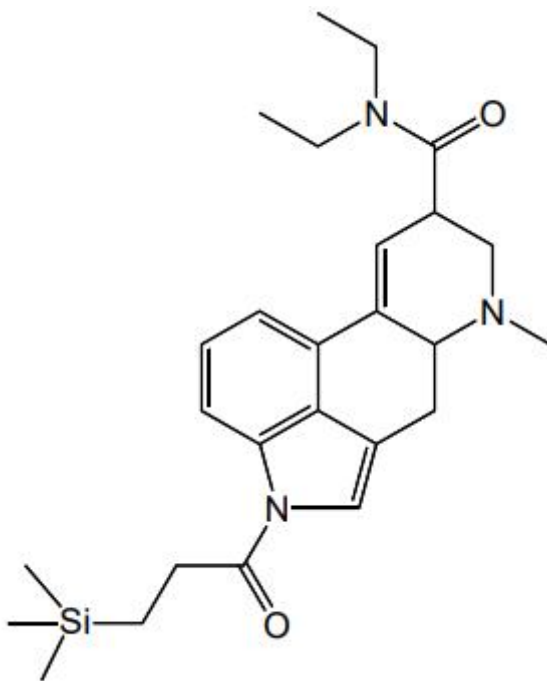


参考

*1S-LSD (令和7年3月5日指定薬物に指定)

[化学名]: N, N-ジエチル-7-メチル-4-[3-(トリメチルシリル)プロパノイル]-4,6,6a,7,8,9-ヘキサヒドロインドロ[4,3-fg]キノリン-9-カルボキサミド及びその塩類

[化学構造式]:



上記化合物は麻薬である LSD と化学構造が類似しており、LSD と類似の作用を有する可能性がある。