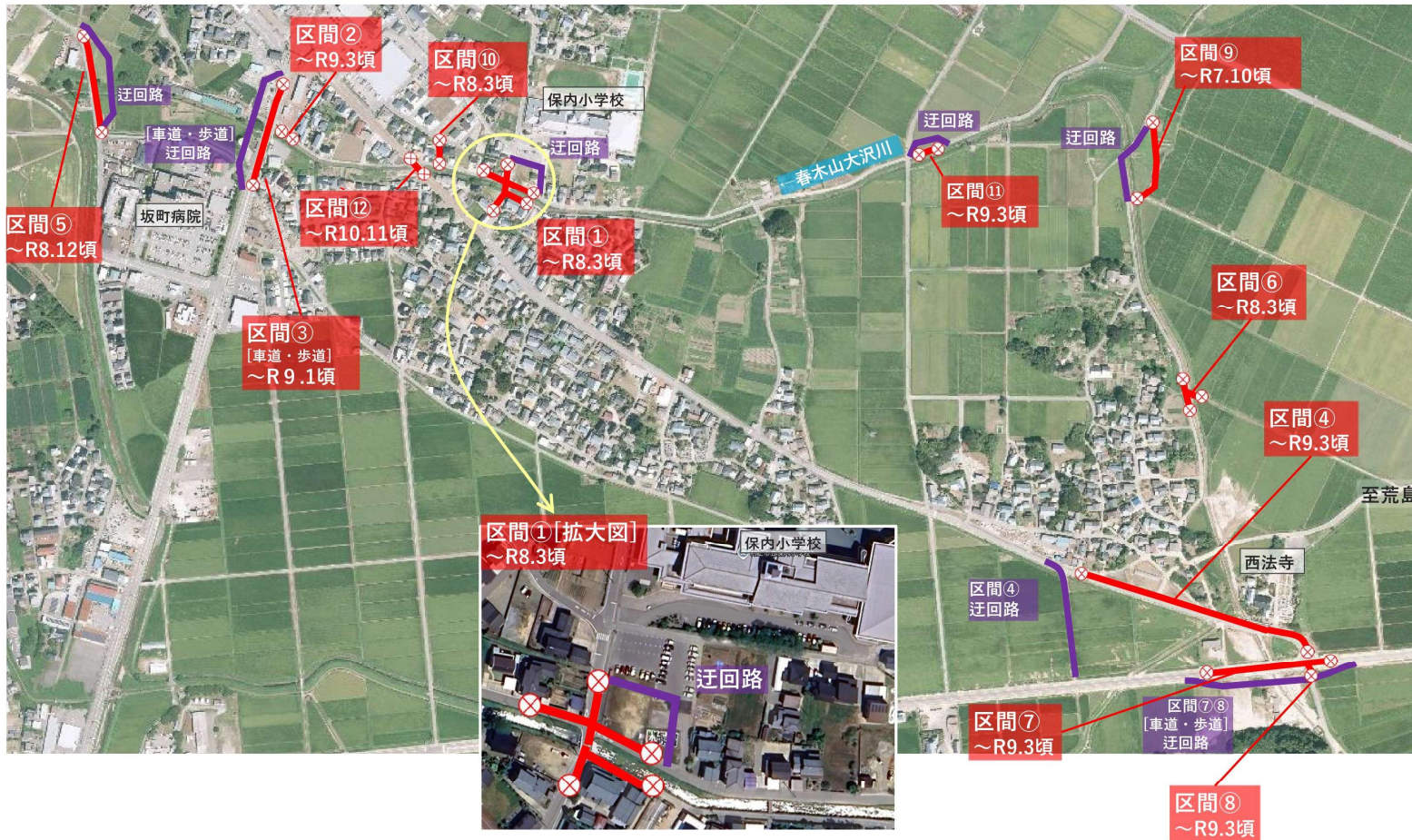


春木山大沢川河川改修事業による通行止区間位置図

令和7年10月1日時点



通行止め区間	通行規制期間	迂回路 有無
規 制 中		
区間① 市道藤沢学校町線ほか (L=130m)	R7.8 ~ R8.3頃	有り
区間② 市道下鍛冶屋1号線 (L=50m)	R7.1 ~ R9.3頃	無し
区間③ 国道7号 (L=200m)	R7.6 ~ R9.1頃	有り
区間④ 市道保内線 (L=300m)	R7.6 ~ R9.3頃	有り
区間⑤ 市道坂町39号線 (L=150m)	R7.4 ~ R8.12頃	有り
区間⑥ 市道春木山2号線 (L=30m)	R7.5 ~ R8.3頃	無し
区間⑦ 国道113号 (L=420m)	R7.7 ~ R9.3頃	有り
区間⑧ 市道春木山19号線 (L=20m)	R7.6 ~ R9.3頃	有り
区間⑨ 農道春木山12号線 (L=120m)	R7.8 ~ R7.10頃	有り
区間⑩ 市道下鍛冶屋25号線 (L=30m)	R7.7 ~ R8.3頃	無し
区間⑪ 農道春木山16号線 (L=40m)	R7.8 ~ R9.3頃	有り
区間⑫ 市道保内線 (L=50m)	R7.11.17 ~ R10.11頃	無し