

# 令和5年県民健康・栄養実態調査 正誤表

44 ページ

(誤)

- 15歳以上で「肥満」と判定された人の割合は、男性31.2%、女性の17.9%であった。
- 20歳代女性のやせの人の割合は令和元年に比べて減少した。
- 低栄養傾向の高齢者の割合は、男性12.8%、女性25.5%である。



(正)

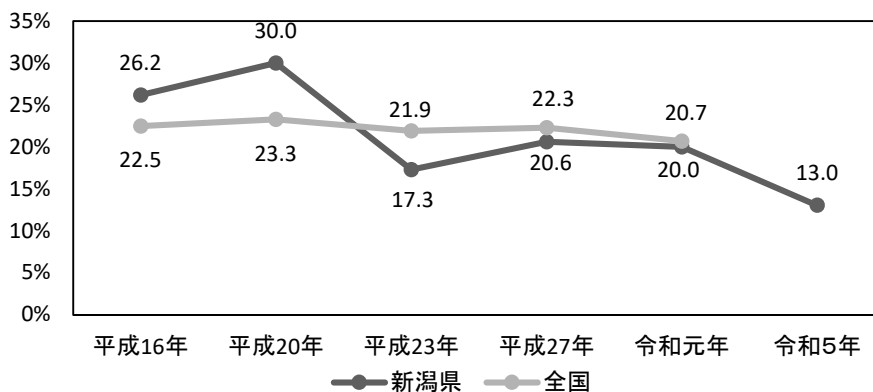
- 15歳以上で「肥満」と判定された人の割合は、男性31.2%、女性の17.9%であった。
- **20~30**歳代女性のやせの人の割合は令和元年に比べて減少した。
- 低栄養傾向の高齢者の割合は、男性12.8%、女性25.5%である。

45 ページ

(誤)

女性

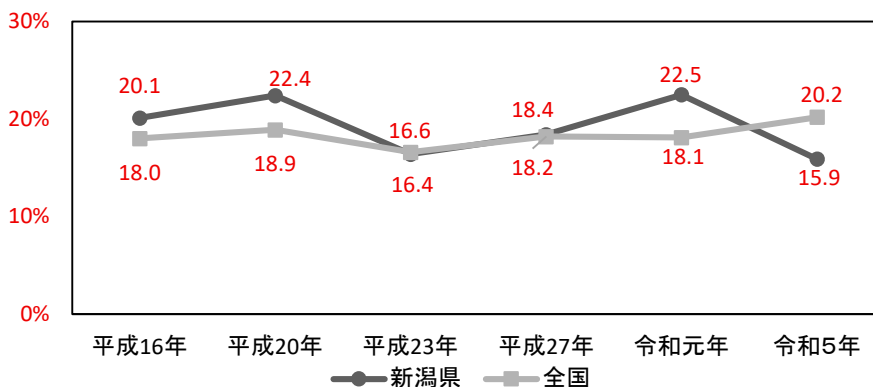
図.やせの人の割合の年次推移(20~30歳代・女性)



(正)

女性

図.やせの人の割合の年次推移(20~30歳代・女性)



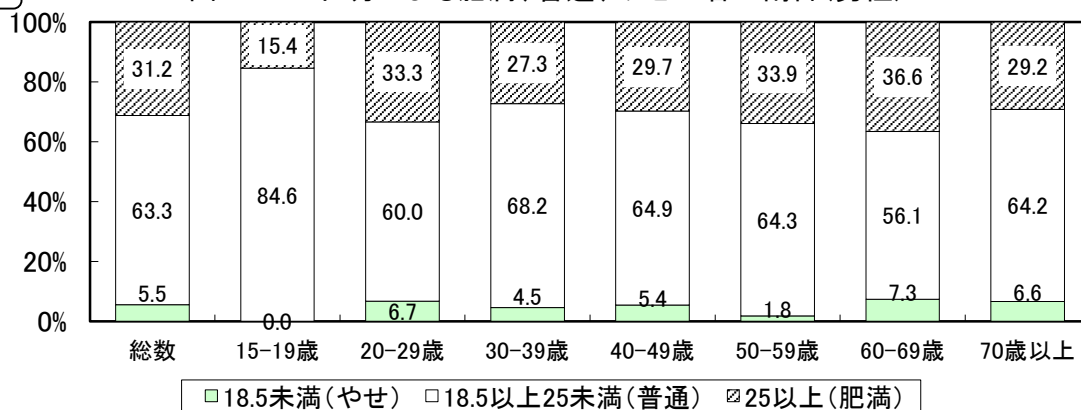
## 2 身体・運動・休養等に関する状況

### (1) 肥満とやせの状況

- 15歳以上で「肥満」と判定された人の割合は、男性31.2%、女性の17.9%であった。
- 20～30歳代女性のやせの人の割合は令和元年に比べて減少した。
- 低栄養傾向の高齢者の割合は、男性12.8%、女性25.5%である。

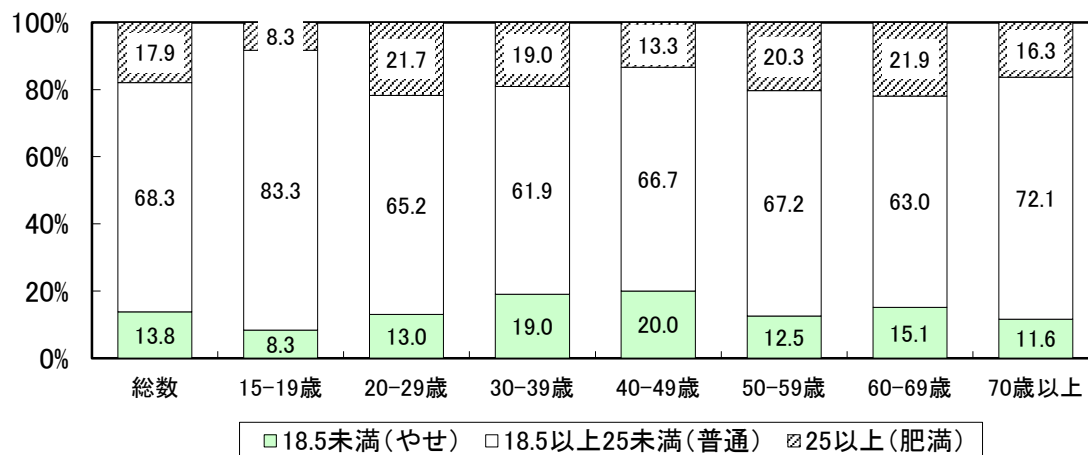
男

図. BMIの区分による肥満、普通、やせの者の割合(男性)



女

図. BMIの区分による肥満、普通、やせの者の割合(女性)



- 肥満度：BMI (Body Mass Index) = 体重 kg / (身長 m)<sup>2</sup> により判定

判定	低体重(やせ)	普通	肥満
BMI	18.5未満	18.5以上25.0未満	25.0以上

(「肥満症診療ガイドライン2022による肥満の判定基準」より)

- 低栄養傾向の高齢者(65歳以上)：BMI 20以下

図. 肥満者の割合の年次推移  
(20～69歳・男性)

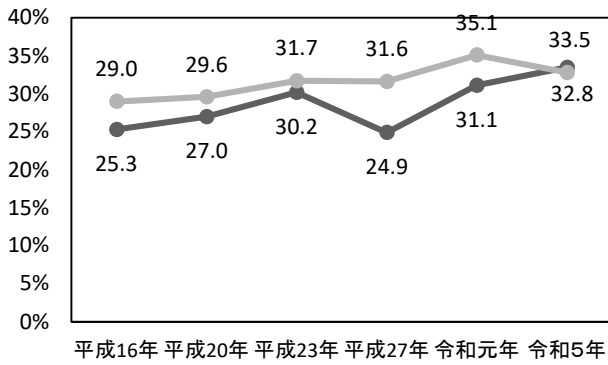
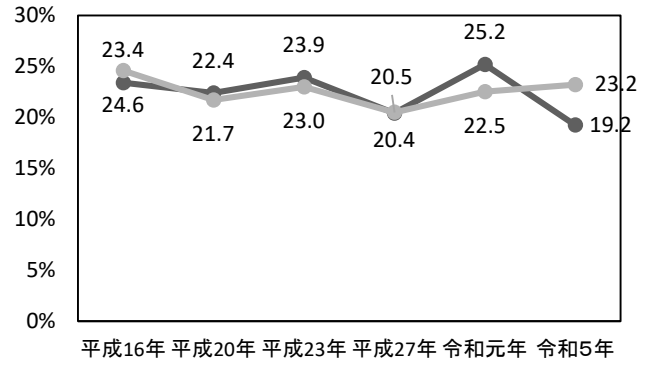


図. 肥満者の割合の年次推移  
(40～69歳・女性)

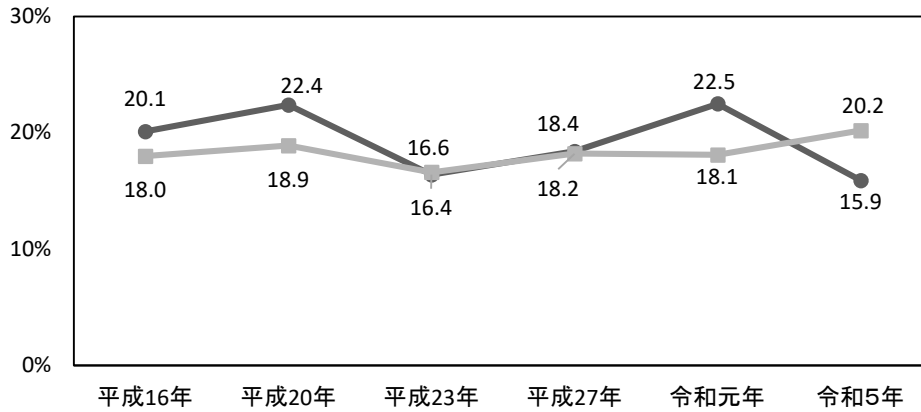


●新潟県 ●全国

●新潟県 ●全国

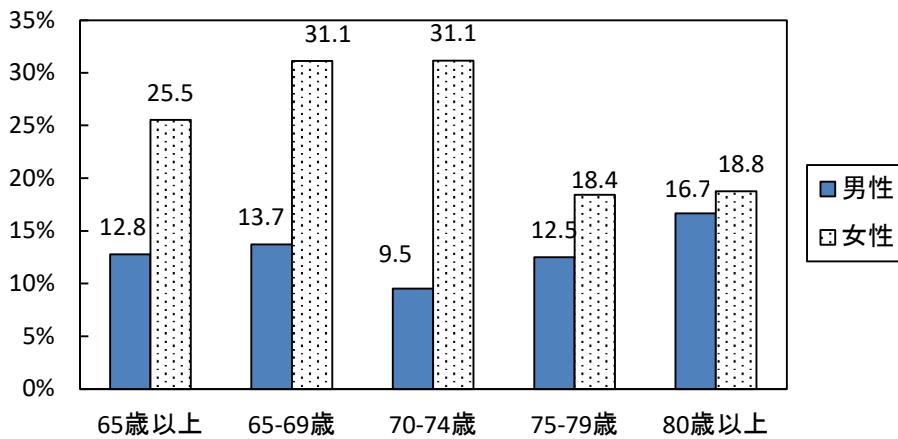
女性

図. やせの人の割合の年次推移(20～30歳代・女性)



●新潟県 ■全国

図. 低栄養傾向の高齢者の割合(男女別・年齢階級別)



\* 結果集計表… P 137, 138