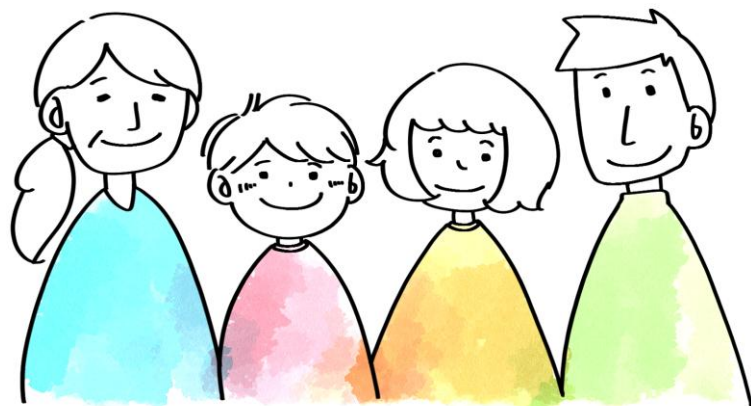


# 新潟県孤独・孤立対策 官民連携プラットフォーム

## 会 員 募 集 中



新潟県では、孤独・孤立対策の効果的な推進のため、関係者における協議の促進、相互間の連携と協働を促進することを目的として、令和7年度に「新潟県孤独・孤立対策官民連携プラットフォーム」を設置しました。

趣旨にご賛同いただける皆様のご入会をお待ちしております。

### つながる

孤独・孤立対策に関して、国や県からの情報や、プラットフォーム会員の情報を知る、知らせることができます。

### まなべる

孤独・孤立対策に関する勉強会など、開催されるイベントに参加することができます。

## 入会申込

■入会金・年会費：無料

■対象：新潟県内において、孤独・孤立対策に関連する活動を現に行っている、若しくは、今後行おうとしている、又は、孤独・孤立問題に関心を有する団体等

申込み▼右記QRコード

または県HPの申込みフォームからお申込みください。

県HP：<https://www.pref.niigata.lg.jp/sec/fukushihoken/kodoku-koritu2.html>



お問い合わせ

新潟県福祉保健部福祉保健総務課企画調整室（地域福祉担当）  
〒950-8570 新潟県新潟市中央区新光町4番地1 025-285-5511（代表）

