

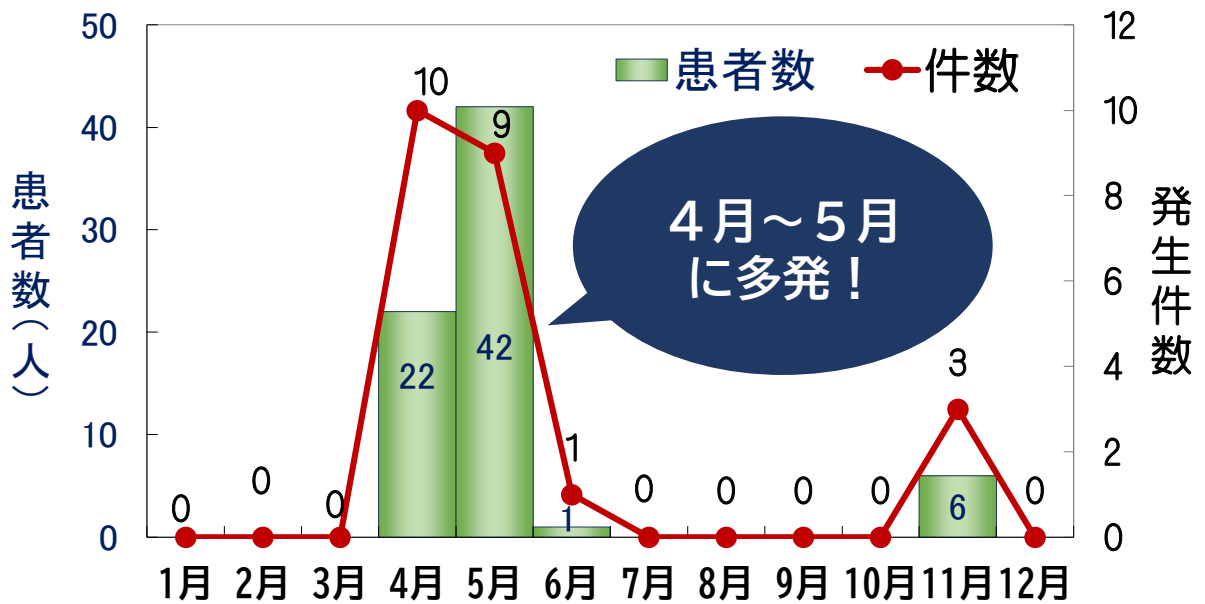
教えて!

トッキッキの食品衛生講座

有毒植物 編

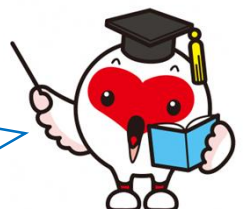
有毒植物を誤って食べると胃腸炎症状などを起こし、時として **死亡する** こともあります。

有毒植物による食中毒月別発生状況(平成28年~令和7年/県内)

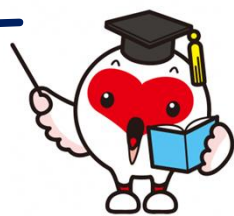


4月~5月に多発!

次のページでは、有毒植物による食中毒防止の**心得**を教えるよ。



有毒植物による食中毒防止



心得①

- 食用と正確に判断できない山野草は絶対に**採らない! 食べない! 人にあげない!**
- 山菜採りをするときは、**1本1本をよく確認**してから採り、調理前にもう一度確認する。

間違えやすい有毒植物と食用植物の例



コバイケイソウ



オオバギボウシ(ウルイ)



食



心得②

- 食用植物と観賞用植物は、**区画を分けて**栽培し、食用の区画以外は食べない!
- 植えた場所を家族全員が知っておく。

有毒植物による食中毒予防についての詳しい情報はホームページ「にいがた食の安全インフォメーション」に掲載しています。

