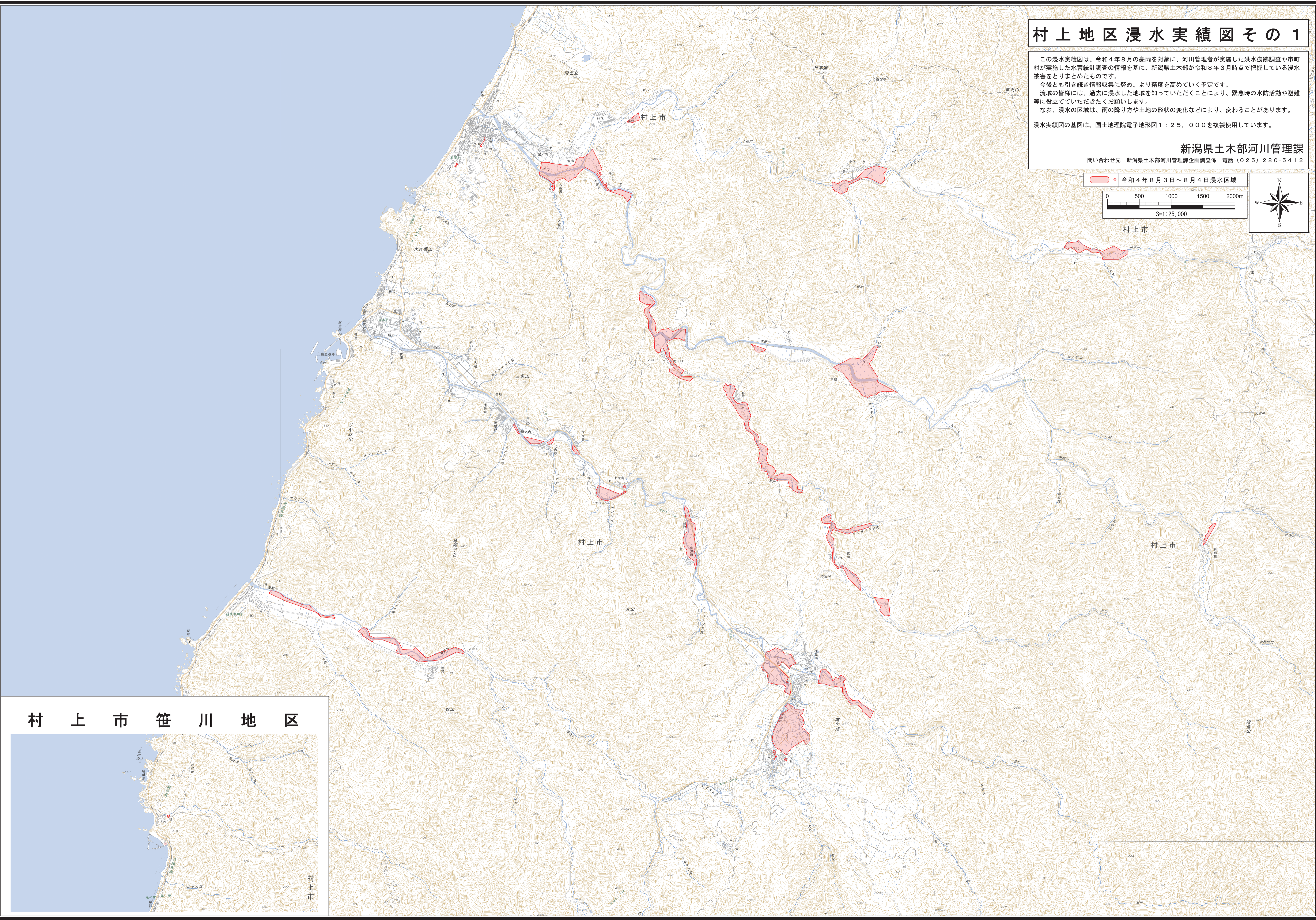
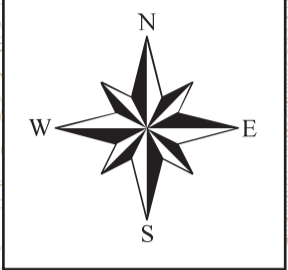
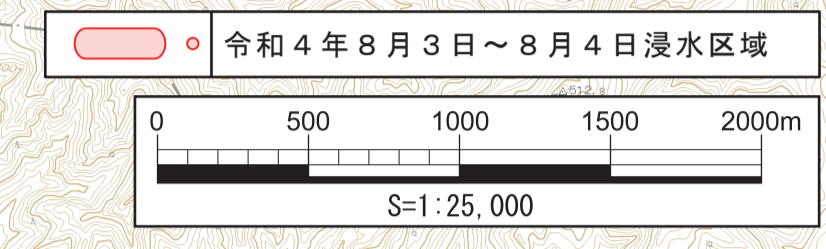


村上地区浸水実績図その1

この浸水実績図は、令和4年8月の豪雨を対象に、河川管理者が実施した洪水痕跡調査や市町村が実施した水害統計調査の情報を基に、新潟県土木部が令和8年3月時点で把握している浸水被害をとりまとめたものです。
今後とも引き続き情報収集に努め、より精度を高めていく予定です。
流域の皆様には、過去に浸水した地域を知っていただくことにより、緊急時の水防活動や避難等に役立てていただきたく願います。
なお、浸水の区域は、雨の降り方や土地の形状の変化などにより、変わることがあります。

新潟県土木部河川管理課
問い合わせ先 新潟県土木部河川管理課企画調査係 電話(025)280-5412



測量法に基づく国土地理院長承認(複製) R 7JHf 494 本製品を複製する場合には、国土地理院の長の承認を得なければならない。