

上越地区の地盤沈下(55)

令和8年3月

新潟県環境局

はじめに

この資料は、令和7年度における新潟県上越地区の地盤沈下に係る調査について、下記機関が実施した調査の結果をとりまとめたものである。

国土交通省北陸地方整備局
国土交通省国土地理院北陸地方測量部
新 潟 県
上 越 市

目 次

1	観測結果	1
	(1) 水準測量	
	(2) 観測井	
2	最近の地盤沈下の状況等	2
3	水準測量成果表	7
4	観測井一覧表及び位置図	21
5	地下水位及び収縮量一覧表	27
6	水準測量路線図及び地盤変動図	35
	(1) 水準測量路線図	
	(2) 地盤変動図（1年間）	
	(3) " （5年間）	
	(4) " （57年間）	
7	主要観測井地下水位及び収縮量時系列変化図	45

1 観測結果

(1) 水準測量

令和7年度の水準測量は、国土交通省北陸地方整備局、国土交通省国土地理院北陸地方測量部、新潟県及び上越市が、合計149kmにわたって実施した（表－1）。

その結果、調査面積185.9km²のうち、沈下面積は184.4km²であり、令和6年度の沈下面積25.4km²から増加した。

年間最大沈下量は1.4cm（上越市下門前及び上越市鴨島三丁目）であり、令和6年度の0.5cm（上越市仲町三丁目）を上回った（表－2）。

表－1 水準測量年次別実績表（基準日：9月1日） (km)

実施機関	年度 種類	R3			R4			R5			R6			R7		
		1等 (1級)	2等 (2級)	計	1等 (1級)	2等 (2級)	計	1等 (1級)	2等 (2級)	計	1等 (1級)	2等 (2級)	計	1等 (1級)	2等 (2級)	計
国土交通省 北陸地方整備局※		0	14	14	0	14	14	0	14	14	0	14	14	0	14	14
新潟県		78	0	78	70	0	70	70	0	70	70	0	70	69	0	69
上越市		0	77	77	8	58	66	8	58	66	8	57	65	8	58	66
計		78	91	169	78	72	150	78	72	150	78	71	149	77	72	149

※国土地理院が北陸地方整備局から調査委託を受けて実施

(2) 観測井

令和7年1月から12月までの観測井による監視は、国土交通省北陸地方整備局、新潟県及び上越市が14観測井（12月末現在）で実施している（表－3）。

上越地域では、消雪用地下水の利用により、各観測井とも降雪に対応して地下水位の低下と地層の収縮が生じている。

気象庁高田観測所における令和7年冬季（令和6年12月～令和7年3月）の累計降雪量は385cmで前年冬季の288cmを上回った（平年値※：423cm）。

上越市高田市街地に設置されている高田G2観測井の令和7年冬季の地下水位（日平均値）の最大低下量は、11.3m（令和7年2月24日）（前年冬季：5.63m）、地層収縮量（日累計値）の最大値は、4.9cm（令和7年2月24日）（前年冬季：2.2cm）であった。

また、高田城址公園観測井の令和7年冬季の地下水位（日平均値）の最大低下量は、10.57m（令和7年2月24日）（前年冬季：5.12m）、地層収縮量（日累計値）の最大値は、4.5cm（令和7年2月24日）（前年冬季：1.8cm）であった（表－4）。

※冬季間(12月～3月)の月ごと降雪量の平年値を合計した。

2 最近の地盤沈下の状況等

上越地域の地盤沈下問題は、昭和59年から61年の豪雪年において消雪用地下水利用の増加により、全国上位の地盤沈下が生じたことで、従来の上水道や工業用の規制から消雪用を重点とした各種の地盤沈下対策を展開することとなった。新潟県では、国の関係機関及び上越地域の関係9市町村とともに昭和62年度に「上越地域地盤沈下防止対策基本指針」（平成20年度再改定）を策定し、地盤沈下防止対策を総合的かつ計画的に推進している。

また、毎年冬季には高田地区とその周辺を対象として、「上越地域地盤沈下緊急時対策」を実施している。これは、地下水位の低下が著しく、地盤沈下が進行するおそれがある場合に、注意報や警報を発令し、地下水利用者である事業者や市民にその状況の周知と地下水の節水及び揚水量の削減を要請するものであり、令和7年冬季は注意報及び警報を発令した（表－5）。

令和7年度までの5年間における累計沈下量の最大値は、上越市子安の6.3cmであり、令和6年度までの5年間（上越市子安：4.5cm）と比べ、増加した。

引き続き、関係機関が協力しながら各種施策を推進するとともに、地盤沈下状況等の監視を継続し、監視結果に基づいた効果的な地盤沈下防止対策を推進することとしている。

表-2 沈下面積及び最大沈下量

期 間	沈下面積 (k m ²)								最大沈下量 (mm)	最大沈下量 水準点番号
	沈下量区分 (mm)									
	0~10	10~20	20~30	30~40	40~50	50~60	60以上	計		
S43.9~44.9	74.27	44.73	50.87	11.01				180.88	39	T-2
44.9~45.9	51.53	42.10	66.66	28.00	3.20	0.72	0.08	192.29	64	3473
45.9~46.9	107.24	92.78	12.63	0.69	0.60			213.94	43	3473
46.9~47.9	103.75	7.37	1.00					112.12	30	3473
47.9~48.9	70.70	78.20	22.10	0.25				171.25	31	NA-7
48.9~49.9	76.95	34.05						111.00	19	3473
49.9~50.9	42.98	2.90						45.88	16	5088
50.9~51.9	102.75	49.38						152.13	20	建No. 8
51.9~52.9	60.45	85.10	22.63	1.90	0.08			170.16	42	5086
52.9~53.9	143.82	14.80	0.13					158.75	25	建No. 5
53.9~54.9	0.60							0.60	4	建No. 5
54.9~55.9	107.83	10.87						118.70	20	S-5
55.9~56.9	94.48	80.09	5.24	0.27				180.08	37	S-5
56.9~57.9	157.38	3.13	0.08					160.59	23	建No. 7
57.9~58.9	132.10	37.78	0.08					169.96	22	建No. 9
58.9~59.9	38.98	39.19	38.43	23.02	11.71	3.29	4.23	158.85	101	仮5085
59.9~60.9	83.02	59.02	29.18	15.16	5.04	2.33	0.51	194.26	66	T-28
60.9~61.9	77.14	51.00	22.52	10.84	2.30	0.12		163.92	54	T-48
61.9~62.9	62.46	1.63						64.09	14	3475, NA-12
62.9~63.9	176.80	18.04						194.84	16	S-11, O-6
63.9~H1.9	3.72							3.72	3	S-11
H1.9~ 2.9	165.17	1.25						166.42	12	No. 1. 8k
2.9~ 3.9	132.36							132.36	9	NA-5
3.9~ 4.9	134.71							134.71	8	NA-5
4.9~ 5.9	97.84	0.12						97.96	19	I-4
5.9~ 6.9	29.05	134.83	21.88					185.76	30	5087, T-35, T-41
6.9~ 7.9	79.16							79.16	8	3475
7.9~ 8.9	129.64	5.99	2.11	0.40				138.14	36	KI-1
8.9~ 9.9	148.43	43.01	4.18	0.90				196.52	35	KI-1
9.9~10.9	80.12							80.12	6	O-6
10.9~11.9	181.62	9.95						191.57	17	No. 4. 0k
11.9~12.9	172.13	0.70						172.83	17	5084
12.9~13.9	123.70	1.30						125.00	16	KI-1
13.9~14.9	120.47	1.42						121.89	16	KI-1
14.9~15.9	106.97							106.97	8	国No. 9
15.9~16.9	162.41	0.83						163.24	19	II3476
16.9~17.9	161.96	37.57	0.33					199.86	22	KI-1
17.9~18.9	143.45	21.47	0.09					165.01	21	国No. 9
18.9~19.9	3.32							3.32	10	KA-1
19.9~20.9	103.60							103.60	9	O-6
20.9~21.9	176.63							176.63	8	直電1
21.9~22.9	172.14	5.73						177.87	17	T-56
22.9~23.9	158.57	0.73						159.30	12	国No. 9

表－２ 沈下面積及び最大沈下量（続き）

期 間	沈下面積 (k m ²)								最大沈下量 (mm)	最大沈下量 水準点番号
	沈下量区分 (mm)									
	0～10	10～20	20～30	30～40	40～50	50～60	60以上	計		
H23.9～24.9	141.91	46.74	2.02	0.03				190.70	30	国No.9
24.9～25.9	49.05							49.05	10	国No.9
25.9～26.9	70.44							70.44	6	I3726
26.9～27.9	148.59	31.42	0.01					180.03	20	J0-5
27.9～28.9	58.80							58.80	3	N-1
28.9～29.9	25.70							25.70	5	O-6
29.9～30.9	149.07	38.97	2.65					190.70	28	J0-4
30.9～R1.9	53.95							53.95	5	KA-2
R1.9～2.9	5.72							5.72	2	O-6
2.9～3.9	110.32	72.60	7.61	0.18				190.70	32	J0-5
3.9～4.9	162.73	22.90	0.29					185.91	22	J0-5
4.9～5.9	7.49							7.49	8	O-2
5.9～6.9	25.35							25.35	5	T-32
6.9～7.9	165.25	19.18						184.43	14	N-1、T-35

注) 端数処理のため、各沈下量区分の合計と、計の欄の数値が一致しないことがある。

表－３ 地盤沈下観測井の状況（令和7年12月末現在）

実施機関	観測井数 (本)			観測井数 合計 (本)
	地下水位のみ 測定	地層収縮のみ 測定	地下水位及び 地層収縮測定	
国土交通省北陸地方整備局	0	0	3	3
新潟県	1	1	7	9
上越市	0	0	2	2
合計	1	1	12	14

表－４ 観測井による冬季の観測結果の推移

観測井	監視期間	地下水位 (日平均値) 最大低下量 ^{※1} (m)	地層収縮量 (日累計値) 最大値 ^{※2} (cm)	累計降雪量 (cm)
高田G2	R2.12～3.3	12.70	5.7	648
	3.12～4.3	12.13	5.0	451
	4.12～5.3	8.48	3.3	283
	5.12～6.3	5.63	2.2	288
	6.12～7.3	11.30	4.9	385

観測井	監視期間	地下水位 (日平均値) 最大低下量 ^{※1} (m)	地層収縮量 (日累計値) 最大値 ^{※2} (cm)	累計降雪量 (cm)
高田城址公園	R2.12～3.3	12.03	5.5	648
	3.12～4.3	11.79	4.7	451
	4.12～5.3	7.72	3.0	283
	5.12～6.3	5.12	1.8	288
	6.12～7.3	10.57	4.5	385

※1 12月1日(日平均)の値と、監視期間内の最低値(日平均)との差

※2 12月1日0時を基準(0)とした地層収縮量(日累計値)の最大値

表－5 令和7年冬季の上越地域地盤沈下緊急時対策の実施状況

区 分	年月日
注意報発令	令和7年2月4日
警報発令	令和7年2月6日

(緊急時の発令及び解除の基準)

	発 令	解 除
注 意 報	<p>次の(1)から(3)のすべてがそろった場合</p> <p>(1) 地下水位低下量[*]が高田G2観測井において6mを超え、又は高田城址公園観測井において5mを超えていること。</p> <p>(2) 大雪注意報又は大雪警報が現に発令されていること。</p> <p>(3) 大雪警報又は大雪注意報の解除が、当日も含め当分の間見込めないこと。</p>	<p>次の(1)から(3)のすべてがそろった場合</p> <p>(1) 地下水位低下量[*]が高田G2観測井において5m未満となり、かつ高田城址公園観測井において4m未満となっていること。</p> <p>(2) 大雪注意報又は大雪警報が現に発令されていないこと。</p> <p>(3) 大雪警報又は大雪注意報の発令が、当日中を含め当分の間見込まれないこと。</p>
警 報	<p>次の(1)から(3)のすべてがそろった場合</p> <p>(1) 地下水位低下量[*]が、高田G2観測井において8mを超え、又は高田城址公園観測井において7mを超えていること。</p> <p>(2) 大雪注意報又は大雪警報が現に発令されていること。</p> <p>(3) 大雪警報又は大雪注意報の解除が、当日も含め当分の間見込まれないこと。</p> <p>(4) 高田G2観測井又は高田城址公園観測井の地層収縮量[*]が30mmを超え、または降雪状況からみて超えることが確実な状況にあること。</p> <p>(5) 警報を発令しても市民に大きな混乱の生じるおそれのないこと。</p>	<p>次の(1)から(3)のすべてがそろった場合</p> <p>(1) 地下水位低下量[*]が、高田G2観測井において6m未満となり、かつ高田城址公園観測井において5m未満となっていること。</p> <p>(2) 大雪注意報又は大雪警報が現に発令されていないこと。</p> <p>(3) 大雪警報又は大雪注意報の発令が、当日中も含め当分の間見込まれないこと。</p>

※ 12月1日0時の値を基準(0)にした地下水位の低下量又は地層の収縮量(それぞれ午前10時の値)

3 水準測量成果表

成果表について

1 この成果表は、国土交通省北陸地方整備局、国土交通省国土地理院北陸地方測量部、新潟県、上越市が毎年9月1日を基準日として実施している水準測量成果を収録したものである。

2 仮不動点の履歴は、下表のとおりである。

期 間	仮不動点	住 所	標 高	備 考
昭和43年 ～47年	U-1	浦川原村	EL=28.660 m	柏崎の附17を基準とし、国土地理院で実測して与えた成果値
昭和48年 ～50年	I 3732	柿崎町直海浜	EL= 3.682 m	昭和47年度成果値
昭和51年 ～59年	I 3721 I 3732	上越市虫生岩戸 柿崎町直海浜	EL= 9.2390m EL= 3.6453m	昭和44年度平均成果 〃
昭和60年 ～平成9年	I 3720 I 3732	上越市長浜 柿崎町直海浜	EL= 5.2072m EL= 3.6453m	昭和44年度平均成果 〃
平成10年 ～13年	I 3720 I 3734	上越市長浜 柿崎町竹鼻	EL= 5.2072m EL= 6.5481m	昭和44年度平均成果 平成8年度成果値
平成14年～	I 3720 I 3734	上越市長浜 上越市柿崎区竹鼻	EL= 5.1746m EL= 6.4890m	2000年度平均成果（当初） 〃

3 成果表中の「標高」は、令和7年9月1日の値である。

4 成果表中の「変動量」は、「1年間」が令和6年9月1日～令和7年9月1日、「5年間」が令和2年9月1日～令和7年9月1日、「全年間」が観測開始～令和7年9月1日である。

5 水準点の履歴等は、「備考」に示した。

令和7年度 上越地区水準測量成果表

(上越市)

観測の基準日

令和7年9月1日

水準点番号	所在地	観測開始年月日	令和7年度 標高(m)	変動量(mm)			備考
				1年間	5年間	全年間	
I 3720	上越市大字長浜	S60.9.1	5.1190	0.0	0.0	0.0	仮不動点
I 3721	上越市大字虫生岩戸	S51.9.1	4.5243	-1.9	-3.0	-14.3	昭和60年度改埋
I 3722	上越市大字居多	S51.9.1	30.0258	-4.4	-8.0	-64.2	昭和56年度改埋
I 3723	上越市西本町三丁目	S43.9.1	2.7378	-7.7	-10.2	-122.1	
I 3724	上越市港町一丁目	S43.9.1	2.7903	-5.7	-8.5	-81.9	平成元年度改埋
I 3725	上越市黒井	S43.9.1	3.6819	-6.3	-10.1	-73.2	
I 3726	上越市遊光寺浜	S43.9.1	6.0924	-5.5	-8.2	-141.8	
I 3727	上越市大潟区犀潟	S43.9.1	6.2082	-5.4	-6.4	-19.2	
I 3728	上越市大潟区下川船津浜	S43.9.1	5.8516	-2.9	-3.0	-48.6	
I 3729	上越市大潟区潟町	S43.9.1	24.6513	-2.5	-2.2	-53.5	
I 3730	上越市柿崎区上下浜	S43.9.1	15.1663	-3.0	-5.0	-88.2	
I 3731	上越市柿崎区直海浜	S43.9.1	7.0579	-1.3	-0.5	17.6	
I 3732	上越市柿崎区直海浜	S43.9.1	3.5140	-2.4	-1.1	-21.0	
I 3733	上越市柿崎区鍋屋町	H8.9.1	11.3053	-0.7	-1.0	-10.0	
I 3734	上越市柿崎区竹鼻	H8.9.1	6.4319	0.0	0.0	-0.3	
II 3472	上越市大字春日新田	S43.9.1	2.2040	-9.7	-24.7	-250.6	昭和54年度改埋
II 3473	上越市福田町	S61.9.1	3.2736	-0.2	-16.7	-89.7	平成元年度改埋
II 3474	上越市下名柄	S61.9.1	---	--	(***)	--	平成20年度以降欠測
II 3475	上越市大字上吉野	S43.9.1	9.5871	-5.5	-23.4	-468.9	昭和59年度改埋
II 3476	上越市青野	S43.9.1	11.7568	-5.2	-13.9	-99.6	平成15年度改埋
II 5081	上越市大字石沢	S43.9.1	20.0719	-3.7	-7.5	-31.2	平成24年度移転
II 5082	上越市大字石沢	S43.9.1	18.9018	-6.8	-24.5	-56.5	昭和49年度改埋 令和6年度異常点
II 5083	上越市大和三丁目	S43.9.1	17.7245	-3.1	-8.6	-135.5	昭和59年度改埋
仮II 5084	上越市南城町	S43.9.1	12.2347	-8.2	-28.2	-295.9	平成16年度仮点設置
II 5085	上越市西城町二丁目	S43.9.1	9.5863	-11.1	-31.0	-430.7	昭和59年度改埋
II 5086	上越市大字土橋	S43.9.1	7.4222	-10.7	-21.9	-457.0	昭和61年度改埋
II 5087	上越市木田三丁目	S43.9.1	6.1125	-10.5	-19.9	-225.5	
仮II 5088	上越市石橋	S43.9.1	5.1501	-11.2	-22.3	-364.2	平成7年度仮点設置
国NO.0	上越市川原町	S50.9.1	3.4782	-9.2	-36.7	-93.3	平成2年度再設
国NO.1	上越市春日新田一丁目	S48.9.1	3.0419	-10.5	-21.3	-184.3	平成9年度再設

※変動量については、「1年間」がR6/9/1～R7/9/1、「5年間」がR2/9/1～R7/9/1、「全年間」が観測開始～R7/9/1である。
 ※変動量は旧標高により算出

令和7年度 上越地区水準測量成果表

(上越市)

観測の基準日

令和7年9月1日

水準点番号	所在地	観測開始年月日	令和7年度 標高(m)	変動量(mm)			備考
				1年間	5年間	全年間	
国NO.2	上越市藤野新田	S49.9.1	3.8645	-11.6	-29.1	-227.8	平成9年度再設
国NO.3	上越市藤野新田	S49.9.1	6.0398	-11.5	-30.7	-241.6	平成11年度再設
国NO.4	上越市南田屋新田	S49.9.1	4.0248	-10.0	-25.2	-295.5	平成24年6月移転
国NO.5	上越市中々村新田	S49.9.1	4.6441	-8.4	-19.8	-231.8	平成22年5月移転
国NO.6	上越市大道新田	S49.9.1	5.6951	-8.0	-22.2	-244.6	平成23年3月再設
国NO.7	上越市上稲田	S48.9.1	7.1245	-10.6	-39.4	-439.3	平成13年度移設
国NO.8	上越市鴨島二丁目	S49.9.1	8.2421	-11.0	-33.0	-271.7	平成18年度移設
国NO.9	上越市新南町	S49.9.1	10.6916	-13.0	-52.0	-284.4	平成14年度再設
国NO.10	上越市今池	S48.9.1	10.6516	-8.7	-16.9	-85.1	平成11年度再設
国NO.11	上越市本長者町	S48.9.1	12.1566	-6.0	-9.9	-45.5	平成11年度再設
仮国NO.1	上越市春日新田五丁目	S63.9.1	3.0562	-11.8	-25.5	-117.6	
国NO.10-2	上越市今池	H9.9.1	---	--	(***)	--	令和元年度亡失
国NO.11-2	上越市本長者町	H9.9.1	12.7580	-5.4	-6.4	-11.1	
NO.1.8K	上越市春日新田一丁目	S62.9.1	4.7638	-14.0	-37.7	-178.1	平成13年度再設
NO.3.0K	上越市藤野新田	S62.9.1	5.5824	-11.3	-26.9	-144.0	平成13年度再設
NO.4.0K	上越市藤野新田	S62.9.1	---	--	(***)	--	平成14年度亡失、以降欠測
NO.5.0K	上越市南田屋新田	S62.9.1	7.5703	-10.7	-27.8	-105.0	平成13年度再設
NO.6.0K	上越市中々村新田	S62.9.1	8.5682	-9.6	-25.5	-108.7	平成12年度再設
NO.7.0K	上越市大道新田	S62.9.1	9.5598	-7.7	-24.7	-98.3	平成12年度再設
NO.7.8K	上越市上稲田	S62.9.1	10.4454	-11.7	-41.4	-210.3	平成13年度再設
NO.8.8K	上越市鴨島二丁目	S62.9.1	11.3209	-10.1	-31.7	-170.1	
NO.10.0K	上越市新南町	S62.9.1	12.6807	-10.3	-38.9	-228.9	
旧NA-1	上越市福橋	S43.9.1	---	--	(***)	--	平成18年度廃点
NA-1	上越市大字下真砂	H6.9.1	3.5762	-2.8	-14.4	-64.0	
NA-2	上越市大字三ツ橋	S43.9.1	---	--	(***)	--	平成11年度路線廃止
NA-3	上越市横曽根	S43.9.1	5.6496	-7.1	-13.4	-252.3	平成9年度移設
NA-4	上越市上千原	S43.9.1	---	--	(***)	--	平成20年度以降欠測
NA-5	上越市東中島	S43.9.1	---	--	(***)	--	平成20年度以降欠測
NA-6	上越市大字上五貫野	S43.9.1	6.2865	-6.4	-19.3	-370.1	昭和62年度改埋
仮NA-7	上越市頸城区下吉	S46.9.1	---	--	(***)	--	平成20年度以降欠測

※変動量については、「1年間」がR6/9/1～R7/9/1、「5年間」がR2/9/1～R7/9/1、「全年間」が観測開始～R7/9/1である。

※変動量は旧標高により算出

令和7年度 上越地区水準測量成果表

(上越市)

観測の基準日

令和7年9月1日

水準点番号	所在地	観測開始年月日	令和7年度 標高(m)	変動量(mm)			備考
				1年間	5年間	全年間	
NA-8	上越市国府1丁目	S49.9.1	---	--	(***)	--	平成20年度以降欠測
NA-9	上越市大字上千原	S50.9.1	---	--	(***)	--	平成20年度以降欠測
NA-10	上越市西本町1丁目	S60.9.1	2.2186	-9.4	-19.7	-78.2	
NA-11	上越市大字黒井	S60.9.1	---	--	(***)	--	平成20年度以降欠測
NA-12	上越市大字黒井	S60.9.1	---	--	(***)	--	平成20年度以降欠測
N-1	上越市下門前	S43.9.1	2.7357	-14.4	-43.1	-224.6	
T-1	上越市東本町四丁目	S43.9.1	8.4948	-10.1	-28.7	-435.6	
T-2	上越市大字上野田	S43.9.1	---	--	(***)	--	平成15年度路線廃止
仮T-3	上越市大字新屋敷	S43.9.1	---	--	(***)	--	平成15年度路線廃止
T-4	上越市東城町一丁目	S43.9.1	11.0415	-8.0	-24.0	-227.0	
T-5	上越市大字今池	S43.9.1	15.5928	-8.1	-21.2	-202.9	平成15年度移設
T-6	上越市大字本長者原	S43.9.1	18.5864	-6.6	-17.4	-340.4	
T-7	上越市大字下稲塚	S43.9.1	27.1765	-5.0	-17.4	-270.0	平成4年度移設
仮T-8	上越市野尻	S43.9.1	25.8399	-7.2	-21.7	-157.9	平成20年度仮点設置
T-9	上越市大字高和町	S43.9.1	21.0400	-8.1	-22.6	-299.0	
T-10	上越市大字寺	S43.9.1	---	--	(***)	--	昭和51年度廃点
T-11	上越市大字大日	S43.9.1	---	--	(***)	--	昭和51年度廃点
仮T-12	上越市大字富岡	S43.9.1	6.0125	-8.8	-27.8	-90.7	平成30年度亡失仮点
T-13	上越市大字富岡	S43.9.1	---	--	(***)	--	昭和51年度廃点
T-14	上越市大字戸野目	S43.9.1	---	--	(***)	--	平成19年度路線廃止
T-15	上越市大字本道	S43.9.1	---	--	(***)	--	平成15年度路線廃止
T-16	上越市大字荒屋	S43.9.1	---	--	(***)	--	平成15年度路線廃止
T-17	上越市大字南新保	S43.9.1	10.6354	-8.6	-18.7	-247.7	昭和63年度改埋
T-18	上越市大字米岡	S43.9.1	12.3569	-8.1	-17.5	-211.5	
仮T-19	上越市栄町	S49.9.1	8.3876	-11.8	-25.9	-333.7	平成19年度仮点設置
仮T-20	上越市大字大豆	S49.9.1	---	--	(***)	--	平成20年度以降欠測
T-21	上越市大字藤新田	S49.9.1	---	--	(***)	--	平成20年度以降欠測
T-22	上越市大字飯	S49.9.1	---	--	(***)	--	平成20年度以降欠測
T-23	上越市大字寺町	S49.9.1	---	--	(***)	--	平成20年度以降欠測
T-24	上越市南本町三丁目	S49.9.1	13.7113	-2.8	-8.3	-163.3	

※変動量については、「1年間」がR6/9/1～R7/9/1、「5年間」がR2/9/1～R7/9/1、「全年間」が観測開始～R7/9/1である。

※変動量は旧標高により算出

令和7年度 上越地区水準測量成果表

(上越市)

観測の基準日

令和7年9月1日

水準点番号	所在地	観測開始年月日	令和7年度 標高(m)	変動量(mm)			備考
				1年間	5年間	全年間	
T-25	上越市大字青木	S49.9.1	---	--	(***)	--	平成20年度以降欠測
T-26	上越市大字富岡	S62.9.1	7.9804	-6.0	-10.3	-95.8	
T-27	上越市栄町	S59.9.1	7.9895	-11.3	-22.7	-215.3	平成18年度移設
T-27-1	上越市栄町	S59.9.1	---	--	(***)	--	※パイル式 平成19年度廃点
T-28	上越市大町三丁目	S58.9.1	---	--	(***)	--	平成20年度以降欠測
T-28-1	上越市大町三丁目	S59.9.1	---	--	(***)	--	※パイル式 平成20年度以降欠測
T-29	上越市南新町	S59.9.1	14.2150	-4.7	-16.3	-122.6	
T-29-1	上越市南新町	S59.9.1	14.2611	-3.6	-12.5	-83.5	※パイル式
T-30	上越市仲町六丁目	S58.9.1	10.4589	-6.7	-15.7	-182.3	
T-31	上越市仲町四丁目	S58.9.1	11.8764	-3.8	-11.6	-158.0	
T-32	上越市仲町三丁目	S58.9.1	13.1598	-7.6	-20.2	-139.5	
T-33	上越市大町一丁目	S58.9.1	---	--	(***)	--	平成19年度路線廃止
T-34	上越市鴨島一丁目	S60.9.1	10.2533	-13.4	-47.7	-263.1	平成21年12月移転
T-35	上越市鴨島三丁目	S60.9.1	8.5947	-14.0	-56.9	-244.5	平成3年度再設
T-36	上越市東本町四丁目	S58.9.1	8.9459	-10.1	-30.2	-309.5	
T-37	上越市稲田二丁目	S60.9.1	9.6583	-10.5	-36.2	-254.6	平成9年度再設
T-38	上越市東城町一丁目	S60.9.1	11.4903	-8.5	-32.5	-147.5	平成9年度再設
T-39	上越市大字上野田	S60.9.1	---	--	(***)	--	平成15年度路線廃止
T-40	上越市仲町三丁目	S58.9.1	12.8758	-3.3	-10.6	-217.2	平成28年度再設
T-41	上越市仲町二丁目	S58.9.1	13.8725	-0.9	-5.7	-93.7	
仮T-42	上越市大町五丁目	S58.9.1	---	--	(***)	--	平成19年度再設 平成20年度以降欠測
T-43	上越市大町四丁目	S58.9.1	---	--	(***)	--	平成20年度以降欠測
T-44	上越市大町一丁目	S60.9.1	---	--	(***)	--	平成19年度路線廃止
T-45	上越市寺町二丁目	S60.9.1	12.5493	-1.6	-4.1	-33.1	
T-46	上越市寺町三丁目	S60.9.1	---	--	(***)	--	平成20年度以降欠測
T-47	上越市稲田三丁目	S60.9.1	9.0139	-9.4	-30.2	-149.6	令和元年度移設
T-48	上越市大字寺	S60.9.1	8.6202	-9.4	-29.9	-262.9	平成14年度再設
T-49	上越市北本町四丁目	S60.9.1	8.6374	-9.6	-17.2	-96.9	
T-50	上越市北本町二丁目	S60.9.1	9.8350	-8.7	-18.8	-103.2	
T-51	上越市本城町	S60.9.1	8.9661	-10.3	-29.0	-114.0	

※変動量については、「1年間」がR6/9/1～R7/9/1、「5年間」がR2/9/1～R7/9/1、「全年間」が観測開始～R7/9/1である。
 ※変動量は旧標高により算出

令和7年度 上越地区水準測量成果表

(上越市)

観測の基準日

令和7年9月1日

水準点番号	所在地	観測開始年月日	令和7年度 標高(m)	変動量(mm)			備考
				1年間	5年間	全年間	
T-52	上越市仲町一丁目	S61.9.1	15.8886	0.4	-1.7	-24.3	
T-53	上越市寺町二丁目	S61.9.1	14.8445	-0.8	-5.9	-25.4	
T-54	上越市大和三丁目	H3.9.1	16.5823	-3.9	-9.4	-39.2	
T-55	上越市大字長者町	H10.9.1	---	--	(***)	--	平成11年度廃点
仮T-56	上越市大字東稲塚新田	H10.9.1	23.4738	-0.8	(***)	-84.2	令和4年度再設
T-59	上越市南城町三丁目	H15.9.1	---	--	(***)	--	平成16年度廃点
KA-1	上越市柿崎区馬正面	S43.9.1	---	--	(***)	--	平成3年度再設 令和4年度欠測
KA-2	上越市柿崎区馬正面	S43.9.1	---	--	(***)	--	令和2年度移設 工事影響 令和4年度欠測
KA-3	上越市柿崎区江島新田	S43.9.1	---	--	(***)	--	令和4年度欠測
KA-4	上越市柿崎区馬正面	H4.9.1	---	--	(***)	--	平成19年度故障 平成29年度亡失
仮KA-4	上越市柿崎区馬正面	H4.9.1	---	--	(***)	--	平成28年度仮点設置 令和4年度欠測
O-1	上越市大潟区蜘蛛ヶ池	S43.9.1	---	--	(***)	--	平成15年度路線廃止
O-2	上越市大潟区大字高橋新田	S43.9.1	3.1926	-17.0	-26.8	-42.6	令和7年度異常点
O-3	上越市大潟区内雁子	S43.9.1	---	--	(***)	--	令和4年度欠測
O-4	上越市大潟区潟町	S43.9.1	5.4979	-2.2	-2.6	6.1	
O-5	上越市大潟区潟町	S43.9.1	22.8897	-3.2	-3.8	-50.4	
O-6	上越市大潟区洪柿五ヶ割	S60.9.1	6.3023	-5.3	-16.9	-195.8	
O-7	上越市大潟区大字上小船津浜	S60.9.1	---	--	(***)	--	令和元年度廃点
KU-1	上越市頸城区松橋	S43.9.1	5.3423	-6.9	-17.9	-353.5	
KU-2	上越市頸城区榎井	S43.9.1	4.8386	-3.8	-6.5	-59.3	
KU-3	上越市頸城区北四ツ屋	S43.9.1	---	--	(***)	--	平成20年度以降欠測
KU-4	上越市頸城区島田新田	S43.9.1	6.2095	-5.1	-8.4	-89.0	
KU-5	上越市頸城区百聞町	S43.9.1	---	--	(***)	--	平成27年度亡失
KU-6	上越市頸城区鶴ノ木新田	S43.9.1	11.6604	-5.3	-9.9	-81.6	昭和63年度改埋
KU-7	上越市頸城区上柳町	S43.9.1	---	--	(***)	--	平成15年度路線廃止
KU-8	上越市頸城区片津	S43.9.1	---	--	(***)	--	平成15年度路線廃止
KU-9	上越市頸城区森本	S43.9.1	13.2250	-3.5	-5.1	0.9	
KU-10	上越市頸城区仁野分	S43.9.1	11.0788	-3.4	-4.7	12.9	平成3年度改埋
KU-11	上越市頸城区手島	S43.9.1	7.4532	-3.0	-3.9	5.1	
KU-12	上越市頸城区上増田	S43.9.1	3.5630	-2.4	-4.9	-8.0	

※変動量については、「1年間」がR6/9/1～R7/9/1、「5年間」がR2/9/1～R7/9/1、「全年間」が観測開始～R7/9/1である。

※変動量は旧標高により算出

令和7年度 上越地区水準測量成果表

(上越市)

観測の基準日

令和7年9月1日

水準点番号	所在地	観測開始年月日	令和7年度 標高(m)	変動量(mm)			備考
				1年間	5年間	全年間	
直電1	上越市頸城区城野腰	H10.9.1	---	--	(***)	--	令和元年度廃点
信越1号	上越市頸城区島田新田	S60.9.1	6.5479	-4.5	-7.6	-17.0	
信越2号	上越市頸城区舟津	S60.9.1	---	--	(***)	--	令和4年度欠測
Y-1	上越市吉川区八幡	S43.9.1	4.4724	-2.2	-4.0	-7.6	昭和63年度改埋
I-1	上越市板倉区針	S43.9.1	33.1320	-5.5	-19.8	-166.0	
I-2	上越市板倉区高野	S43.9.1	34.2085	-5.2	-11.8	-170.5	平成9年度改埋
I-3	上越市板倉区吉増	S59.9.1	---	--	(***)	--	平成20年度以降欠測
I-4	上越市板倉区上中島新田	H4.9.1	---	--	(***)	--	平成20年度以降欠測
I-5	上越市板倉区田井	H10.9.1	---	--	(***)	--	平成20年度以降欠測
KI-1	上越市清里区今曾根	S43.9.1	30.0960	-7.2	-14.9	-232.9	
KI-2	上越市清里区武士	H14.9.1	29.3542	-6.4	-20.2	-79.3	
KI-3	上越市清里区上稲塚	H14.9.1	29.7176	-3.6	-12.0	-6.3	
KI-4	上越市清里区菅原	H14.9.1	---	--	(***)	--	令和4年度欠測
KI-5	上越市清里区馬屋	H14.9.1	---	--	(***)	--	令和4年度欠測
KI-6	上越市清里区今曾根	H14.9.1	33.9773	-7.4	-12.8	-18.8	
KI-7	上越市清里区荒牧	H17.9.1	---	--	(***)	--	令和4年度以降欠測
KI-8	上越市清里区寺脇	H17.9.1	---	--	(***)	--	令和4年度以降欠測
KI-9	上越市清里区上深沢	H17.9.1	---	--	(***)	--	令和4年度以降欠測
KI-10	上越市清里区南田中	H17.9.1	36.4681	-5.6	-13.7	-2.5	
KI2-1	上越市清里区武士	H17.9.1	28.7466	-6.3	-18.1	-26.7	
KI3-1	上越市清里区上稲塚	H17.9.1	30.0134	-3.4	-12.2	1.6	
KI5-1	上越市清里区馬屋	H17.9.1	---	--	(***)	--	令和4年度以降欠測
KI6-1	上越市清里区今曾根	H17.9.1	34.2559	-8.0	-13.0	-0.7	
仮S-1	上越市三和区沖柳	S43.9.1	12.3673	--	(***)	--	昭和49年度仮点設置 令和7年度移設
仮S-2	上越市三和区本郷	S43.9.1	---	--	(***)	--	令和6年度亡失
S-3	上越市三和区錦	S43.9.1	15.7072	-6.6	-10.6	25.9	
S-4	上越市三和区岡木	S43.9.1	13.5142	-8.3	-15.8	-137.8	昭和60年度改埋
S-5	上越市三和区野	S43.9.1	16.6851	-6.7	-17.5	-326.0	平成19年度再設
S-6	上越市三和区野	S43.9.1	---	--	(***)	--	平成15年度路線廃止
S-7	上越市三和区末野新田	S43.9.1	---	--	(***)	--	昭和49年度廃点

※変動量については、「1年間」がR6/9/1～R7/9/1、「5年間」がR2/9/1～R7/9/1、「全年間」が観測開始～R7/9/1である。

※変動量は旧標高により算出

令和7年度 上越地区水準測量成果表

(上越市)

観測の基準日

令和7年9月1日

水準点番号	所在地	観測開始年月日	令和7年度 標高(m)	変動量(mm)			備考
				1年間	5年間	全年間	
中部水道	上越市大野	S52.9.1	---	--	(***)	--	平成17年度廃点
仮中部水道	上越市大野	S63.9.1	---	--	(***)	--	平成23年度再設 令和5年度亡失
高田G2層TP	上越市栄町	S48.9.1	8.8719	-4.7	-1.4	-14.0	
高田G4層TP	上越市上真砂	S48.9.1	13.9953	-1.6	-3.7	21.8	
上越G3層TP	上越市下門前	S48.9.1	---	--	(***)	--	平成26年度廃点
上越G4層TP	上越市下門前	S48.9.1	---	--	(***)	--	平成26年度廃点
上越G3層A	上越市下門前	H26.9.1	3.7722	-11.5	-29.5	-51.6	
上越G3層B	上越市下門前	H26.9.1	4.5834	-6.7	-8.2	-21.4	
上越G3層C	上越市下門前	H26.9.1	3.8500	-15.4	-48.8	-88.9	
上越G3層D	上越市下門前	H26.9.1	3.5737	-15.3	-49.6	-89.9	
上越G4層A	上越市下門前	H26.9.1	3.7503	-11.5	-27.2	-49.2	
上越G4層B	上越市下門前	H26.9.1	4.6257	-5.7	-7.7	-21.2	
上越G4層C	上越市下門前	H26.9.1	3.9102	-15.4	-47.8	-88.4	
上越G4層D	上越市下門前	H26.9.1	3.5771	-15.4	-47.6	-89.0	
千原G2層TP	上越市上千原	S50.9.1	---	--	(***)	--	平成20年度以降欠測
高田公園G4層TP	上越市本城町	S60.9.1	10.6888	0.5	-1.3	-10.3	
高田公園NO.1	上越市本城町	H3.9.1	---	--	(***)	--	平成17年度廃点
高田公園NO.2	上越市本城町	H3.9.1	---	--	(***)	--	平成17年度廃点
高田公園NO.3	上越市本城町	H4.9.1	---	--	(***)	--	平成17年度廃点
城北中50m	上越市栄町	H3.9.1	9.2189	-8.8	-12.5	-27.1	
城北中12mA	上越市栄町	S63.9.1	8.6969	-11.5	-23.7	-122.7	
城北中12mB	上越市栄町	S63.9.1	8.6995	-11.4	-23.1	-120.0	
城北中12mTP	上越市栄町	S63.9.1	8.8442	-11.1	-20.7	-77.1	
公民館A	上越市大手町	H8.9.1	12.7397	-9.3	-26.8	-96.7	
公民館B	上越市大手町	H8.9.1	12.7079	-10.7	-32.5	-125.7	
公民館10m	上越市大手町	H8.9.1	13.8522	-9.3	-25.4	-70.0	平成9年度再設
公民館52m	上越市大手町	H8.9.1	13.8773	-7.0	-16.3	-40.3	平成9年度再設
頸城G3層TP	上越市頸城区松橋	S48.9.1	6.5337	-3.6	-0.1	3.9	
頸城G4層TP	上越市頸城区松橋	S48.9.1	6.6584	-2.3	-0.8	-6.3	
仮浅層観測井戸	上越市大手町	H8.9.1	12.5587	-9.7	-29.4	-100.0	

※変動量については、「1年間」がR6/9/1～R7/9/1、「5年間」がR2/9/1～R7/9/1、「全年間」が観測開始～R7/9/1である。
 ※変動量は旧標高により算出

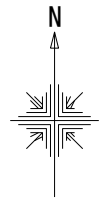
4 観測井一覧表及び位置図

観測井一覧表

No.	所属	名称	所在地	坑底深度(m)	ストレーナーの位置(m)	沈下量測定方式	水位測定方式	開設年月日
1	北陸地方整備局	新道G 2層	上越市中々村新田	111	96.6～102.1	チュービングスライド	水圧式	S50.10
2		城北中12m	上越市栄町 (城北中学校)	12	9.5～11.5	単管	水圧式	H1.12
3		城北中50m		50	39.0～50.0	チュービングスライド	水圧式	H2.1
4	新潟県	上越G 4	上越市下門前	243	232～237	チュービングスライド	水圧式	S40.4
5		上越G 3		200	186～194	チュービングスライド	水圧式	S41.11
6		頸城G 4	上越市頸城区松橋	277	216～270	チュービングスライド	水圧式	S42.3
7		頸城G 3		180	172～180	チュービングスライド	水圧式	S44.12
8		高田G 4	上越市北田中 (諏訪児童館)	300	250～295	チュービングスライド	水圧式	S42.4
9		高田G 2	上越市栄町 (城北中学校)	137	114～129	チュービングスライド	水圧式	S48.12
10		千原G 2	上越市上千原 (北諏訪小学校)	162	150～155	チュービングスライド	水圧式	S49.12
11		信越化学G 4	上越市頸城区 下三分一	296	229～289	—	水圧式	S47.12
12		公民館 高田地区館 (52m)	上越市大手町 (上越市立公民館)	52	47～52	単管	水圧式	H8.12
13		高田城址 公園	上越市本城町	262	199～222	チュービングスライド	水圧式	S60.10
14		公民館 高田地区館 (10m)	上越市大手町 (上越市立公民館)	10	7～10	単管	水圧式	H8.12

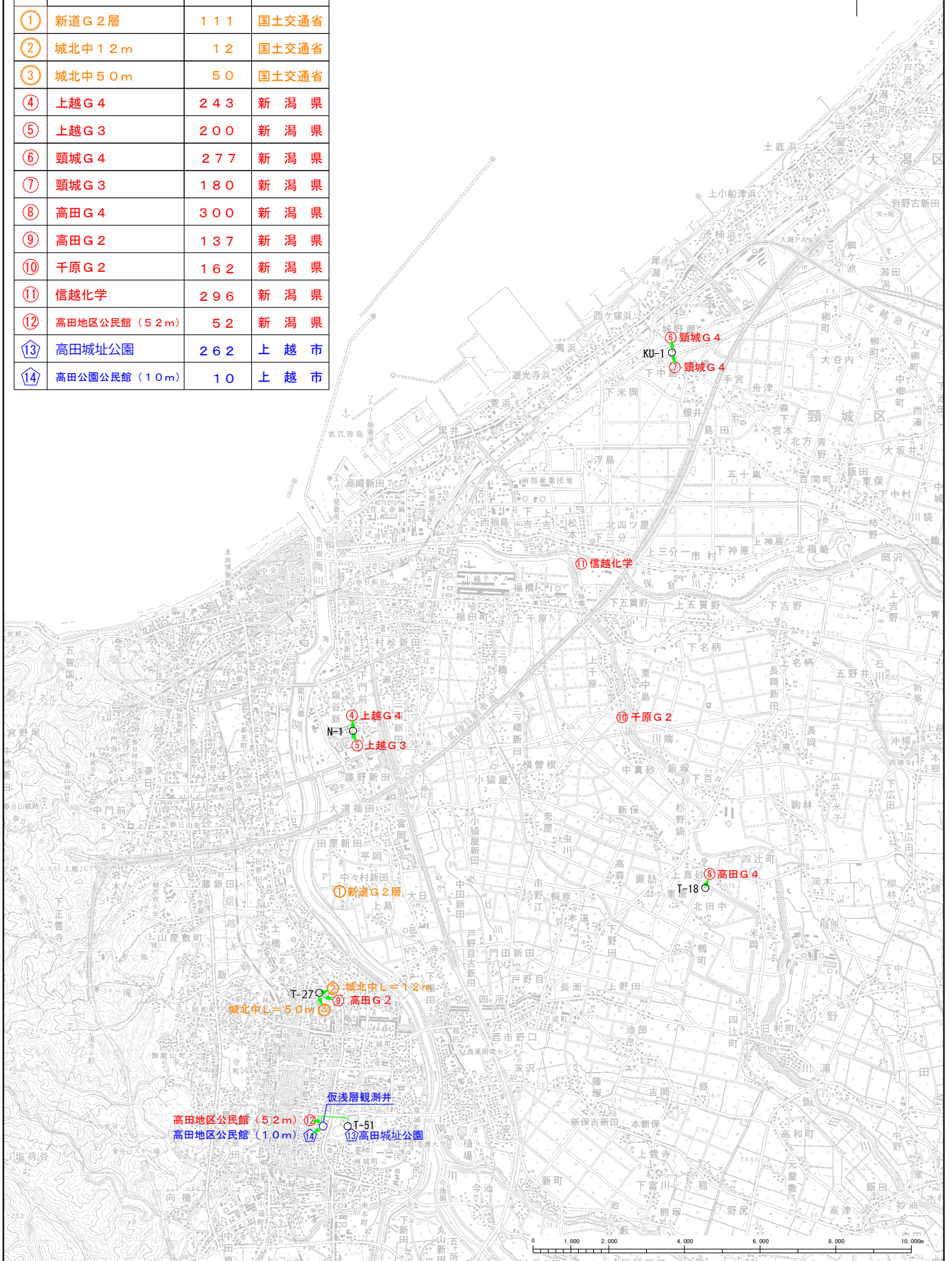
令和7年度 地盤沈下観測井位置図

(上越地区)



凡 例

番号	観測井名称	深度 (m)	所属
①	新道G2層	111	国土交通省
②	城北中1.2m	1.2	国土交通省
③	城北中5.0m	5.0	国土交通省
④	上越G4	243	新潟県
⑤	上越G3	200	新潟県
⑥	頸城G4	277	新潟県
⑦	頸城G3	180	新潟県
⑧	高田G4	300	新潟県
⑨	高田G2	137	新潟県
⑩	千原G2	162	新潟県
⑪	信越化学	296	新潟県
⑫	高田地区公民館 (5.2m)	5.2	新潟県
⑬	高田城址公園	2.62	上越市
⑭	高田公園公民館 (1.0m)	1.0	上越市



「測量法に基づく国土地理院長承認（複製）R7JHF192」
 「本製品を複製する場合には、国土地理院の長の承認を得なければならない。」

5 地下水位及び収縮量一覧表

年	月	降水量 (mm)	降雪 深 (cm)	揚水量 (m ³ /D)					上越G4					上越G3								
				浅層 G1G2層	G3層	G4層	G5層	合計	地下水位 (m)		収縮量 (mm)			地下水位 (m)			収縮量 (mm)					
									最高	最低	月間	平均	累計	最高	最低	平均	月間	累計				
													観測開始 S40.04					観測開始 S41.11				
S40	年間	3,319.7	536	4,903	7,320	16,633	41,050	2,336	72,242	-9.92	-14.39	-12.21	*	11.95	11.95	-10.39	-11.74	-11.03	*	-0.32	-0.32	
41	年間	3,377.6	752	4,954	7,242	14,349	43,053	2,553	72,151	-10.23	-14.82	-11.63		12.63	24.58	-10.09	-14.14	-11.87		14.70	14.38	
42	年間	2,676.5	984	5,412	7,137	12,865	48,916	3,306	77,636	-11.22	-15.59	-13.32		13.12	37.70	-11.17	-14.36	-12.86		14.08	28.46	
43	年間	2,840.5	981	4,619	5,896	15,774	49,291	2,875	78,455	-13.06	-15.87	-14.16		15.72	53.42	-11.17	-14.36	-12.86		14.08	28.46	
44	年間	3,049.5	730	8,345	5,115	11,054	29,775	2,737	57,026	-8.14	-12.72	-10.77		7.23	60.65	-7.40	-12.37	-9.85		5.67	34.13	
45	年間	2,854.0	950	8,799	5,921	10,136	32,425	1,852	50,334	-9.49	-13.79	-11.37		4.98	65.63	-8.68	-11.99	-11.05		7.98	42.11	
46	年間	2,949.5	673	8,032	3,100	9,881	26,838	1,930	41,749	-7.06	-11.79	-9.28		4.65	70.28	-7.75	-10.89	-9.18		-3.68	38.43	
47	年間	2,859.0	291	14,054	3,661	7,737	26,967	897	39,262	-5.47	-10.11	-7.19		3.53	73.81	-5.98	-9.31	-7.41		2.76	41.19	
48	年間	2,688.5	355	14,850	1,898	8,483	29,279	1,151	40,812	-5.16	-8.85	-5.49	*	6.17	79.98	-5.61	-10.61	-7.59		7.13	48.32	
49	年間	2,802.0	892	14,222	1,854	6,744	23,170	237	32,041	-6.28	-9.54	-7.66		8.49	88.47	-5.31	-8.82	-6.60		4.34	52.66	
50	年間	2,907.5	757	1,088	1,353	5,930	30,650	8	37,941	-6.08	-9.24	-7.52	*	8.74	97.21	-4.96	-8.58	-5.96		4.73	57.39	
51	年間	3,313.0	715	1,311	8,459	10,938	23,342	63	44,113	-4.29	-10.00	-6.22		5.15	102.36	-3.42	-8.58	-5.04		-3.88	53.51	
52	年間	2,185.0	1040	1,280	10,107	11,324	25,577	69	48,357	-4.80	-11.61	-7.01		9.92	112.28	-3.60	-10.06	-5.89		4.77	58.28	
53	年間	2,731.0	694	1,242	7,358	8,908	21,093	21	38,622	-3.85	-8.68	-5.76		0.16	112.44	-2.12	-6.99	-3.95		-0.35	57.93	
54	年間	2,992.5	242	1,121	4,734	8,859	16,066	15	30,795	-2.38	-4.57	-3.41		-1.91	110.53	-0.60	-3.06	-1.57		-5.38	52.55	
55	年間	3,082.0	763	1,002	6,854	10,186	18,949	9	37,000	-2.11	-6.17	-4.29		5.39	115.92	-0.39	-4.98	-2.26		7.49	60.04	
56	年間	3,237.0	1068	989	7,032	9,045	21,714	11	38,790	-3.90	-8.59	-5.58		4.86	120.78	-2.23	-6.56	-3.45		4.72	64.76	
57	年間	2,555.0	455	781	5,332	9,309	19,759	13	35,194	-3.59	-6.21	-4.67		1.81	122.59	-1.94	-4.95	-2.84		2.70	67.46	
58	年間	3,371.0	609	969	5,921	9,118	21,319	22	37,649	-3.73	-7.17	-5.14		9.44	132.03	-2.13	-5.13	-3.15		8.59	76.05	
59	年間	2,911.5	1456	1,285	9,014	11,100	28,122	21	49,453	-6.70	-14.37	-9.33		29.82	161.85	-4.59	-11.82	-6.96		26.40	102.45	
60	年間	3,281.0	1357	1,114	6,415	7,756	23,473	0	38,758	-5.02	-13.64	-8.30		4.99	166.84	-3.58	-11.13	-6.35		1.79	104.24	
61	年間	2,639.5	1494	943	6,722	3,499	19,719	0	30,883	-3.50	-10.62	-6.21		-1.69	165.15	-2.14	-9.09	-4.69		-2.15	102.09	
62	年間	1,793.5	655	582	5,126	3,763	18,883	0	28,355	-2.41	-5.65	-3.59		-1.74	163.41	-0.93	-4.75	-2.19		-1.85	100.24	
63	年間	2,678.0	578	403	4,997	3,518	18,835	0	27,753	-1.77	-4.69	-2.77		0.23	163.64	-0.21	-3.85	-1.41		0.56	100.80	
H	1	年間	2,432.5	111	419	2,004	1,902	18,808	0	23,133	-0.86	-3.61	-1.72		-2.35	161.29	0.42	-0.80	-1.00		-2.73	98.07
2	年間	2,276.5	385	492	2,198	1,753	21,175	0	25,618	-1.25	-3.96	-2.30		-1.58	159.71	0.41	-2.64	-0.38		-3.99	94.08	
3	年間	2,840.5	468	702	6,415	1,643	20,660	0	29,421	-1.17	-3.82	-2.89	*	3.80	163.51	0.50	-2.67	-0.83		3.22	97.30	
4	年間	2,471.5	374	618	4,656	1,580	21,768	0	28,622	-1.93	-4.40	-2.77		1.36	164.87	0.00	-2.16	-0.57	*	0.91	98.21	
5	年間	2,714.5	289	512	4,045	1,736	19,725	0	26,018	-0.89	-2.98	-1.64		-1.75	163.12	0.78	-1.45	0.11		-1.23	96.98	
6	年間	2,225.0	429	604	4,206	3,541	27,712	0	36,063	-0.87	-8.42	-4.06	*	7.31	170.43	0.63	-3.71	-1.75	*	5.03	102.01	
7	年間	2,974.0	483	545	4,134	2,738	21,489	0	28,906	-2.00	-5.99	-3.60	*	-0.52	169.91	-0.20	-5.00	-1.79		0.12	102.13	
8	年間	2,740.5	605	482	4,806	2,664	23,582	0	31,534	-2.35	-5.72	-3.97		4.27	174.18	-0.85	-4.49	-2.00		4.12	106.25	
9	年間	2,630.0	450	499	3,987	2,591	22,515	0	29,592	-1.75	-6.16	-4.13		2.69	176.87	-0.66	-4.81	-2.04		0.58	106.83	
10	年間	3,122.0	371	470	3,598	2,392	21,849	0	28,309	-2.73	-5.12	-3.10		-1.65	175.22	0.19	-3.86	-1.14		-2.19	104.64	
11	年間	3,157.0	521	467	4,733	2,448	23,487	0	31,136	-1.64	-5.46	-3.31		-5.06	170.16	0.18	-3.96	-1.32		-4.06	100.58	
12	年間	2,813.5	591	405	3,739	2,130	24,779	0	31,052	-2.54	-4.94	-3.97	*	1.08	171.24	-0.23	-4.54	-1.54		0.30	100.88	
13	年間	3,313.0	690	290	1,303	1,082	15,456	0	26,354	-2.00	-5.85	-3.67		2.17	173.41	0.00	-4.62	-1.59	*	-1.44	99.44	
14	年間	3,072.5	367	324	3,198	1,675	19,449	0	24,646	-1.24	-4.39	-2.38	*	-1.42	171.99	0.82	-3.15	-0.51	*	-0.68	98.76	
15	年間	2,511.0	370	273	2,570	1,152	17,624	0	21,619	-0.68	-3.77	-2.09	*	1.01	173.00	1.20	-2.55	-0.16	*	-0.97	97.79	
16	年間	2,694.5	433	285	2,611	1,541	18,497	0	22,934	0.00	-3.18	-1.66		0.89	173.89	1.76	-2.18	0.07		-0.05	97.74	
17	年間	3,060.0	579	384	3,606	1,947	17,435	0	23,371	0.50	-3.86	-1.41		11.12	185.01	1.89	-3.20	-0.05		11.38	109.12	
18	年間	3,076.0	633	348	2,664	1,413	14,888	0	19,313	-0.09	-4.94	-2.04		-5.33	179.68	1.38	-4.42	-0.73		-8.78	100.34	
19	年間	2,449.0	203	362	1,495	1,107	12,916	0	15,880	1.73	-0.29	0.74	*	-2.29	177.39	2.85	0.55	2.02	*	-3.12	97.22	
20	年間	2,346.5	347	385	1,955	3,003	12,950	0	18,293	1.58	-1.71	0.21		4.18	181.57	2.64	-1.26	1.37		0.79	98.01	
21	年間	2,230.5	161	335	1,311	247	11,992	0	13,885	1.97	0.55	1.26		9.44	191.01	3.17	1.53	2.51		5.21	103.22	
22	年間	3,042.0	583	368	2,193	791	12,405	0	15,756	1.83	-2.66	-0.26	*	11.32	202.33	2.98	-2.34	0.64	*	11.13	114.35	
23	年間	3,273.5	591	383	2,240	602	11,996	0	15,221	2.30	-2.98	0.38	*	5.30	207.63	3.40	-3.29	1.27		5.88	120.23	
24	年間	2,997.5	654	413	2,916	801	11,690	0	15,820	3.22	-4.79	-0.51		11.66	219.29	2.82	-4.51	0.41		12.13	132.36	
25	年間	3,079.5	579	381	2,518	527	10,784	0	14,210	2.32	-3.59	-1.19	*	1.91	221.20	3.01	-3.49	0.62	*	-1.03	131.33	
26	年間	3,182.5	420	334	2,424	803	11,164	0	14,726	2.80	-1.90	0.82	*	14.14	235.34	3.64	-2.18	1.47		13.77	145.10	
27	年間	2,379.5	471	294	1,573	511	11,309	0	13,687	2.33	-2.05	0.60	*	-4.28	231.06	3.02	-1.16	1.66	*	-5.55	139.55	
28	年間	2,872.0	340	172	1,324	1,030	10,898	0	13,424	3.23	-1.44	1.17	*	1.71	232.77	3.61	-1.34	1.75		0.63	140.18	
29	年間	3,280.5	257	135	1,485	1,234	11,241	0	14,095	3.40	-0.33	1.86		9.72	242.49	3.68	-0.59	2.11	*	9.69	149.87	
30	年間	2,634.5	561	131	1,632	1,230	11,974	0	14,966	3.06	-3.16	0.44		18.02	260.51	3.13	-4.07	0.86		14.39	164.26	

年	月	頸城G4					頸城G3					高田G4				
		地下水位 (m)			収縮量 (mm)		地下水位 (m)			収縮量 (mm)		地下水位 (m)			収縮量 (mm)	
		最高	最低	平均	月間	累計	最高	最低	平均	月間	累計	最高	最低	平均	月間	累計
S40	年間															
	41															
	42															
	43															
	44															
	45															
	46															
	47															
	48															
	49															
	50															
	51															
	52															
	53															
	54															
	55															
	56															
	57															
	58															
	59															
	60															
	61															
	62															
	63															
H 1	年間															
	2															
	3															
	4															
	5															
	6															
	7															
	8															
	9															
	10															
	11															
	12															
	13															
	14															
	15															
	16															
	17															
	18															
	19															
	20															
	21															
	22															
	23															
	24															
	25															
	26															
	27															
	28															
	29															
	30															
R 1	年間															
	2															
	3															
	4															
	5															
	6															
	7															
	8															
	9															
	10															
	11															
	12															
	年間															
	1															
	2															
	3															
	4															
	5															
	6															
	7															
	8															
	9															
	10															
	11															
	12															
	年間															
	1															
	2															
	3															
	4															
	5															
	6															
	7															
	8															
	9															
	10															
	11															
	12															
	年間															

年	月	高田G2					千原G2					信越化学G4			高田城址公園				
		地下水位 (m)			収縮量 (mm)		地下水位 (m)			収縮量 (mm)		地下水位 (m)			地下水位 (m)			収縮量 (mm)	
		最高	最低	平均	月間	累計	最高	最低	平均	月間	累計	最高	最低	平均	最高	最低	平均	月間	累計
S40	年間																		
41	年間																		
42	年間																		
43	年間																		
44	年間																		
45	年間																		
46	年間																		
47	年間																		
48	年間	-4.29	-5.84	-4.85	12.69	12.69													
49	年間	-4.10	-10.49	-5.50	6.76	19.45													
50	年間	-3.93	-10.80	-5.29	7.90	27.35													
51	年間	-2.70	-11.16	-4.74	-2.96	24.39													
52	年間	-3.19	-13.36	-5.67	3.31	27.70													
53	年間	-1.58	-10.43	-4.00	0.38	28.08													
54	年間	-0.11	-5.60	-1.08	-5.00	23.08													
55	年間	-0.40	-9.53	-2.14	18.36	41.44													
56	年間	-1.10	-10.56	-2.86	3.41	44.85													
57	年間	-1.04	-7.55	-2.10	3.35	48.20													
58	年間	-1.32	-9.38	-2.83	14.96	63.16													
59	年間	-4.15	-16.01	-7.17	85.07	148.23													
60	年間	-3.06	-14.30	-6.36	40.93	189.16													
61	年間	-1.61	-12.43	-4.73	27.05	216.21													
62	年間	-0.42	-6.99	-1.91	0.75	216.96													
63	年間	0.34	-6.08	-0.98	4.27	221.23													
H 1	年間	1.15	-0.69	0.62	-3.29	217.94													
2	年間	1.32	-4.93	0.17	4.61	222.55													
3	年間	1.41	-5.63	-0.40	7.13	229.68													
4	年間	0.65	-4.74	-0.25	10.04	239.72													
5	年間	1.65	-3.42	0.60	-2.55	237.17													
6	年間	1.34	-5.36	-1.33	15.28	252.45													
7	年間	0.41	-7.45	-1.47	6.77	259.22													
8	年間	-0.52	-7.31	-1.82	4.57	263.79													
9	年間	0.12	-7.46	-1.68	-1.92	261.87													
10	年間	0.97	-6.87	-0.66	1.16	263.03													
11	年間	0.86	-7.04	-0.62	7.64	270.67													
12	年間	1.13	-7.59	-0.68	8.19	278.86													
13	年間	1.37	-7.42	-0.89	3.68	282.54													
14	年間	1.89	-5.19	0.34	-3.22	279.32													
15	年間	2.29	-3.89	0.62	-1.72	277.60													
16	年間	2.71	-4.10	0.83	-2.68	274.92													
17	年間	2.70	-5.80	0.27	2.84	277.76													
18	年間	2.32	-7.03	-0.38	-16.75	261.01													
19	年間	3.76	-0.38	2.76	-3.61	257.40													
20	年間	3.34	-3.34	1.79	1.55	258.95													
21	年間	3.92	0.68	3.04	5.47	264.42													
22	年間	3.74	-5.22	1.38	4.48	268.90													
23	年間	4.18	-6.60	1.52	8.59	277.49													
24	年間	3.67	-7.68	0.52	11.93	289.42													
25	年間	3.82	-6.00	0.97	-7.58	281.84													
26	年間	4.70	-4.99	2.02	14.68	296.52													
27	年間	3.90	-4.32	1.83	-9.95	286.57													
28	年間	4.71	-3.01	2.41	-2.37	284.20													
29	年間	5.12	-1.93	2.99	11.49	295.69													
30	年間	4.21	-7.14	1.26	7.25	302.94													
R 1	年間	5.24	-5.43	2.70	-14.61	288.33													
2	年間	5.86	-0.70	5.13	24.00	312.33													
3	年間	5.18	-6.97	2.49	10.85	323.18													
4	年間	5.07	-7.54	1.51	-9.95	313.23													
1		3.19	-3.85	1.35	24.70	337.93													
2		-0.13	-3.05	-1.44	-5.62	332.31													
3		1.70	-1.11	0.56	-11.96	320.35													
4		2.91	1.70	2.37	-5.04	315.31													
5		3.75	2.91	3.38	-4.16	311.15													
6		4.33	3.75	4.07	-2.44	308.71													
7		4.62	4.33	4.49	-1.29	307.42													
8		4.70	4.53	4.62	-0.49	306.93													
9		4.63	4.46	4.52	-0.56	306.37													
10		4.77	4.63	4.72	-0.77	305.60													
11		4.91	4.71	4.77	-0.37	305.23													
12		4.95	-0.75	3.35	12.65	317.88													
年間		4.95	-3.85	3.09	4.65	317.88													
1		3.34	-1.16	1.36	4.19	322.07													
2		2.86	-0.23	1.70	-8.13	313.94													
3		3.08	0.98	2.27	0.04	313.98													
4		4.41	3.08	3.83	-5.14	308.84													
5		5.12	4.40	4.77	-3.10	305.74													
6		5.24	5.09	5.16	-1.72	304.02													
7		5.29	5.18	5.24	-0.49	303.53													
8		5.37	5.26	5.30	-0.29	303.24													
9		5.38	5.27	5.33	-0.02	303.22													
10		5.49	5.35	5.40	-0.17	303.05													
11		5.62	5.46	5.52	-1.00	302.05													
12		5.64	1.66	4.44	11.90	313.95													
年間		5.64	-1.16	4.20	-3.93	313.95													
1		3.12	-0.45	1.68	8.46	322.41													
2		1.62	-5.91	-2.70	22.44	344.85													
3		0.77	-3.15	-0.76	-17.22	327.63													
4		2.35	0.72	1.73	-7.46	320.17													
5		3.16	2.35	2.82	-4.28	315.89													
6		3.51	3.16	3.36	-2.28	313.61													
7		3.62	3.51	3.57	-1.11	312.50													
8		3.59	3.13	3.39	-0.27	312.23													
9		3.84	3.13	3.50	-1.10	311.13													
10		4.40	3.84	4.10	-1.51	309.62													
11		4.68	4.40	4.53	-1.17	308.45													
12		4.78	3.15	4.31	5.66	314.11													
年間		4.78	-5.91	2.49	0.16	314.11													

年	月	公民館高田地区館(52m)					公民館高田地区館(10m)					
		地下水位 (m)			収縮量 (mm)		地下水位 (m)			収縮量 (mm)		
		最高	最低	平均	月間	累計	最高	最低	平均	月間	累計	
S40	年間											
41	年間											
42	年間											
43	年間											
44	年間											
45	年間											
46	年間											
47	年間											
48	年間											
49	年間											
50	年間											
51	年間											
52	年間											
53	年間											
54	年間											
55	年間											
56	年間											
57	年間											
58	年間											
59	年間											
60	年間											
61	年間											
62	年間											
63	年間											
H 1	年間											
2	年間											
3	年間											
4	年間											
5	年間											
6	年間											
7	年間											
8	年間											
9	年間	4.57	-9.75	2.68	4.54	5.80	11.42	9.92	10.50	0.26	0.26	
10	年間	4.91	-10.15	3.33	2.08	7.88	11.66	9.96	10.63	0.80	2.23	2.49
11	年間	5.07	-10.20	2.84	3.29	11.17	11.74	9.78	10.66	1.24	4.53	
12	年間	5.02	-10.99	2.79	6.15	17.32	11.60	9.50	10.55	*	2.02	6.55
13	年間	5.29	-10.99	2.44	3.13	20.45	11.76	9.84	10.67	*	0.85	7.40
14	年間	5.31	-8.26	3.50	0.00	20.45	11.62	9.69	10.52	*	1.07	8.47
15	年間	5.72	-7.01	3.94	1.31	21.76	11.53	9.57	10.33	*	0.79	9.26
16	年間	6.77	-8.15	4.06	3.05	24.81	11.39	9.63	10.32		0.76	10.02
17	年間	6.13	-10.02	3.25	13.64	38.45	11.36	9.51	10.27	*	1.87	11.89
18	年間	5.69	-10.91	2.72	-7.45	31.00	11.47	9.53	10.43	*	0.12	12.01
19	年間	7.63	-1.94	6.08	1.89	32.89	11.43	9.67	10.29	*	1.41	13.42
20	年間	6.39	-5.23	4.72	0.36	33.25	11.42	9.49	10.27		0.80	14.22
21	年間	6.87	-1.77	5.79	8.45	41.70	11.26	9.55	10.28		0.91	15.13
22	年間	6.67	-10.97	3.94	4.32	46.02	11.41	9.82	10.61	*	0.04	15.17
23	年間	6.94	-11.07	4.05	14.69	60.71	11.47	9.33	10.43	*	0.83	16.00
24	年間	6.44	-11.08	2.65	6.21	66.92	11.43	9.45	10.28		0.99	16.99
25	年間	6.34	-10.15	3.04	-1.35	65.57	11.42	9.17	10.27		0.81	17.80
26	年間	7.12	-10.41	3.34	9.20	74.77	11.45	9.51	10.37		0.48	18.28
27	年間	6.35	-8.98	3.84	-2.11	72.66	11.35	9.45	10.23		1.35	19.63
28	年間	6.74	-7.82	4.23	0.28	72.94	11.61	9.40	10.34		0.96	20.59
29	年間	7.09	-9.76	4.31	9.75	82.69	11.54	9.66	10.48		0.45	21.04
30	年間	6.45	-11.07	3.08	13.87	96.56	11.54	9.42	10.35		1.29	22.33
R 1	年間	7.09	-11.08	4.41	-11.28	85.28	11.47	9.53	10.42		0.99	23.32
2	年間	7.60	-7.64	6.29	11.85	97.13	11.48	9.63	10.41	*	1.68	25.00
3	年間	6.97	-15.17	3.06	6.50	103.63	11.46	9.58	10.51		0.77	25.77
4	年間	6.99	-14.92	2.99	-8.74	94.89	11.44	9.62	10.43	*	0.35	26.12
	1	4.48	-12.05	0.47	13.58	108.47	11.45	10.04	10.88		0.59	26.71
	2	1.29	-6.72	-2.16	-7.78	100.69	11.46	10.24	10.96		-0.63	26.08
	3	3.73	-0.28	2.39	-3.56	97.13	11.20	10.11	10.50		0.52	26.60
	4	4.92	3.74	4.39	-0.66	96.47	10.11	9.84	9.93		0.28	26.88
	5	5.67	4.93	5.33	-1.22	95.25	10.75	9.74	10.05		-0.16	26.72
	6	6.31	6.04	6.16	-0.58	94.67	10.74	10.01	10.30		-0.11	26.61
	7	6.55	6.31	6.45	0.50	95.17	11.20	9.92	10.52		0.59	27.20
	8	6.53	6.44	6.48	1.24	96.41	9.92	9.54	9.67		0.82	28.02
	9	6.62	6.43	6.51	-0.18	96.23	10.34	9.50	9.78		-0.02	28.00
	10	6.91	6.62	6.77	-0.80	95.43	11.27	10.27	10.70		-0.48	27.52
	11	6.97	6.52	6.83	-0.56	94.87	11.42	10.24	10.74		-0.50	27.02
	12	6.93	-6.67	3.88	3.20	98.07	11.42	10.60	11.03		-0.12	26.90
	年間	6.97	-12.05	4.42	3.18	98.07	11.46	9.50	10.42		0.78	26.90
	1	6.45	-5.28	2.33	0.78	98.85	11.36	10.68	11.05		-0.65	26.25
	2	5.59	-1.56	3.99	-2.44	96.41	11.24	10.75	10.97		0.00	26.25
	3	5.70	-0.89	3.87	0.14	96.55	11.23	10.54	10.87		0.05	26.30
	4	6.69	5.40	6.12	-0.28	96.27	10.90	9.94	10.33		0.43	26.73
	5	7.49	6.69	7.10	-0.36	95.91	10.25	9.71	9.86		0.14	26.87
	6	7.94	7.49	7.83	-0.02	95.89	10.14	9.70	9.87		0.23	27.10
	7	7.84	7.75	7.81	-0.12	95.77	10.57	9.79	10.26		0.02	27.12
	8	7.81	7.69	7.75	0.94	96.71	10.10	9.65	9.79		0.69	27.81
	9	7.71	7.57	7.64	0.40	97.11	10.46	9.54	9.82		0.27	28.08
	10	7.82	7.61	7.70	-0.28	96.83	10.55	9.72	10.15		-0.21	27.87
	11	8.10	7.66	7.79	-0.98	95.85	11.28	10.13	10.73		-0.76	27.11
	12	8.12	-2.08	5.48	3.76	99.61	11.41	10.72	11.17		-0.29	26.82
	年間	8.12	-5.28	6.26	1.54	99.61	11.41	9.54	10.40		-0.08	26.82
	1	4.55	-5.37	1.72	3.30	102.91	11.33	10.78	11.02		-0.12	26.70
	2	2.78	-12.86	-6.02	7.04	109.95	11.27	10.33	10.78		0.20	26.90
	3	3.18	-3.98	1.07	-8.14	101.81	11.31	10.64	11.02		-0.14	26.76
	4	4.87	2.92	4.19	-1.00	100.81	10.84	10.05	10.44		0.46	27.22
	5	5.68	4.87	5.32	-0.24	100.57	10.10	9.76	9.90		0.26	27.48
	6	6.05	5.68	5.89	-0.26	100.31	10.16	9.71	9.93		0.12	27.60
	7	6.13	6.04	6.09	1.52	101.83	9.93	9.49	9.66		1.01	28.61
	8	6.23	6.08	6.15	0.32	102.15	10.45	9.44	9.79		0.44	29.05
	9	7.48	6.08	6.33	-1.32	100.83	11.20	9.62	10.61		-0.74	28.31
	10	7.29	6.57	6.71	-0.40	100.43	11.25	10.32	10.79		-0.21	28.10
	11	7.18	6.85	6.99	-0.46	99.97	11.53	10.56	10.99	*	-0.19	27.91
	12	7.08	2.02	6.04	1.74	101.71	11.31	10.80	11.05		-0.25	27.66
	年間	7.48	-12.86	4.27	2.10	101.71	11.53	9.44	10.50	*	0.84	27.66

6 水準測量路線図及び地盤変動図

令和7年度 上越地区水準測量路線図

1・2級水準測量

凡例

●	国土交通省国土地理院水準点 (一等水準点)
○	国土交通省国土地理院水準点 (二等水準点)
⊕	北陸地方整備局水準点
●	新潟県水準点
○	上越市水準点
●	観測井

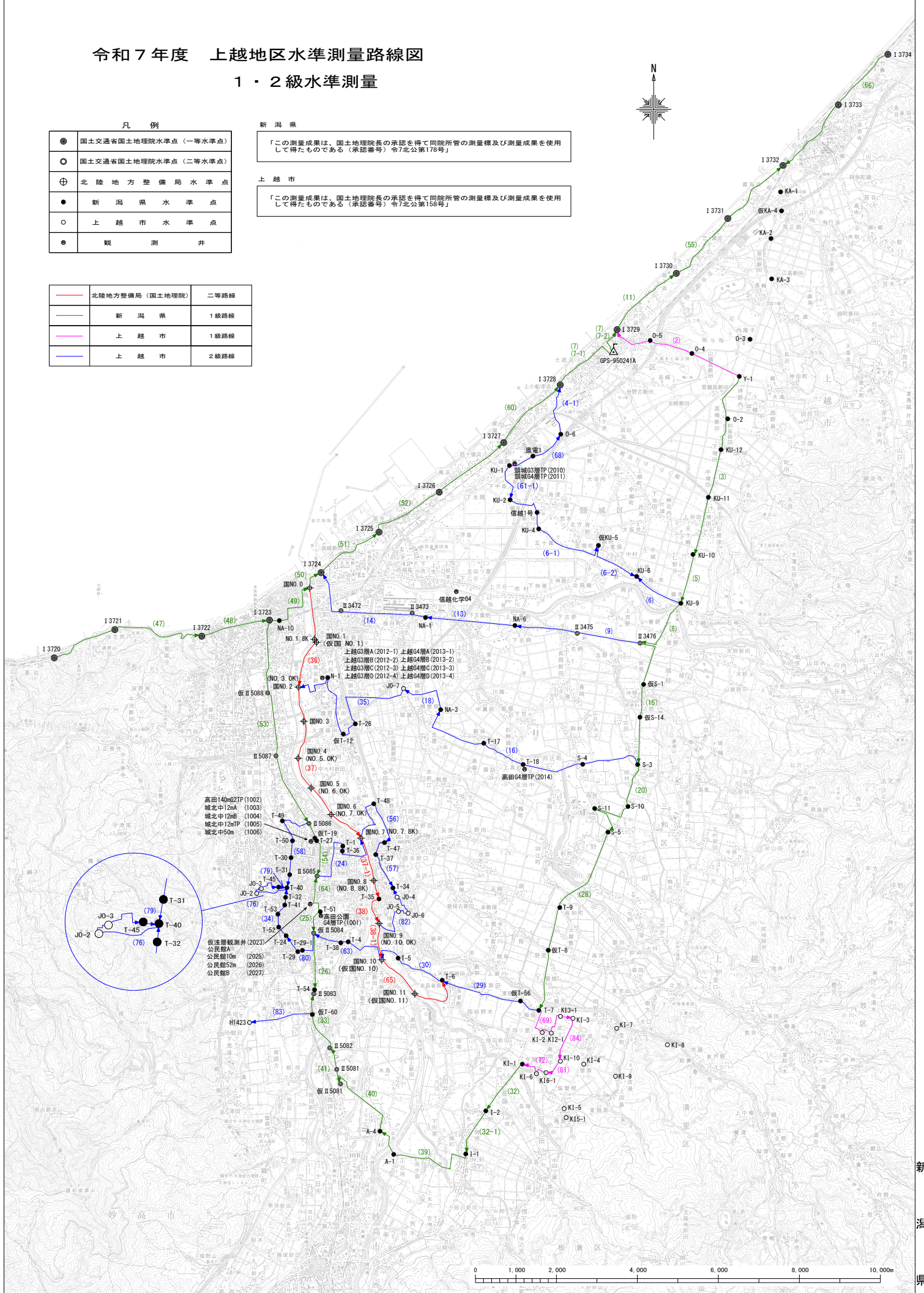
新潟県

「この測量成果は、国土地理院長の承認を得て同院所管の測量権及び測量成果を使用して得たものである (承認番号) 令7北公第178号」

上越市

「この測量成果は、国土地理院長の承認を得て同院所管の測量権及び測量成果を使用して得たものである (承認番号) 令7北公第158号」

—	北陸地方整備局 (国土地理院)	二等路線
—	新潟県	1級路線
—	上越市	1級路線
—	上越市	2級路線



「測量法に基づく国土地理院長承認 (複製) R7JHf192」
「本製品を複製する場合には、国土地理院の長の承認を得なければならない。」

令和7年度 上越地区地盤変動図

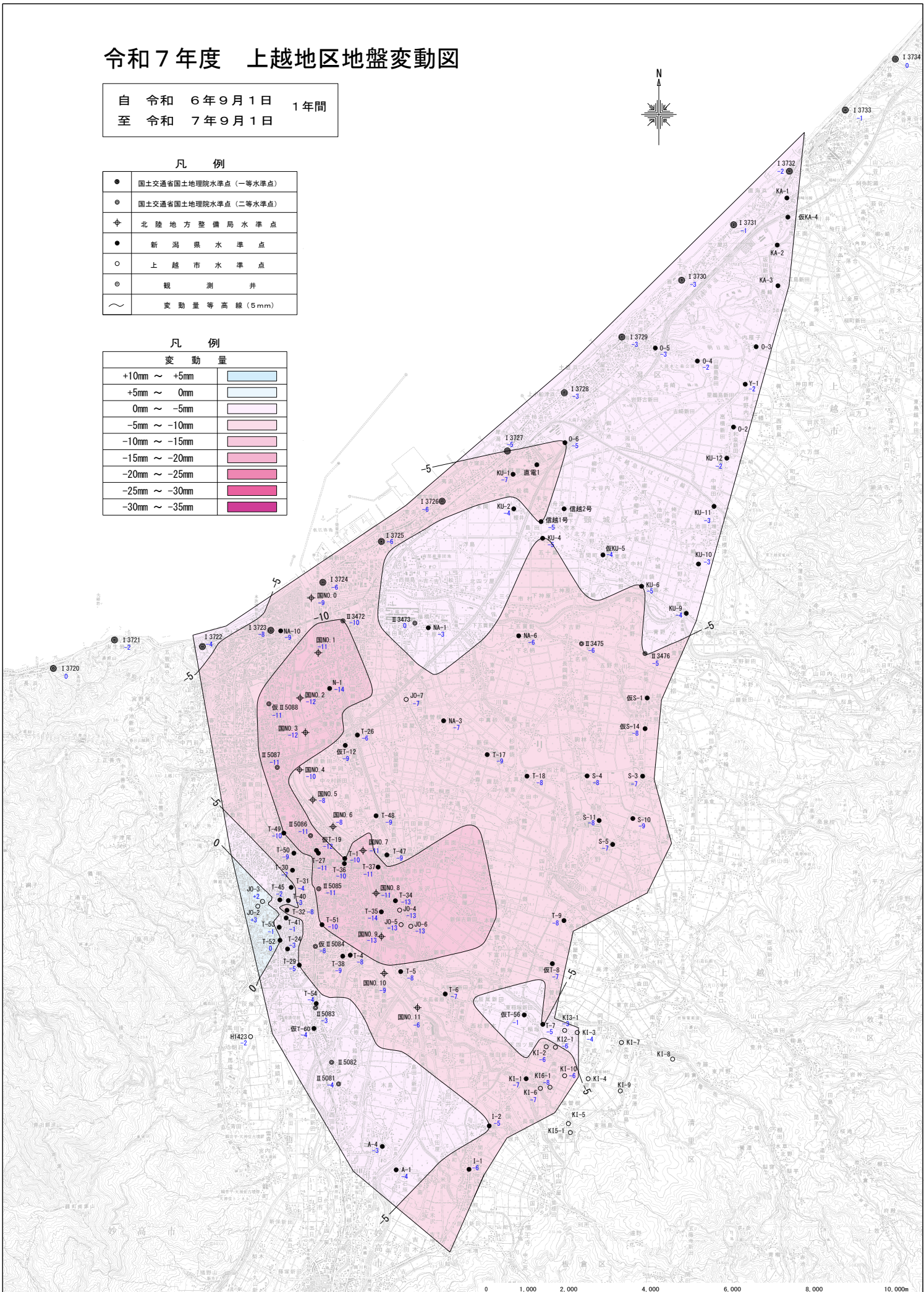
自 令和 6年9月1日 1年間
至 令和 7年9月1日

凡 例

●	国土交通省国土地理院水準点（一等水準点）
⊙	国土交通省国土地理院水準点（二等水準点）
⊕	北陸地方整備局水準点
●	新潟県水準点
○	上越市水準点
⊙	観測井
~	変動量等高線（5mm）

凡 例

変 動 量	
+10mm ~ +5mm	
+5mm ~ 0mm	
0mm ~ -5mm	
-5mm ~ -10mm	
-10mm ~ -15mm	
-15mm ~ -20mm	
-20mm ~ -25mm	
-25mm ~ -30mm	
-30mm ~ -35mm	



令和7年度 上越地区地盤変動図

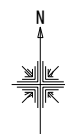
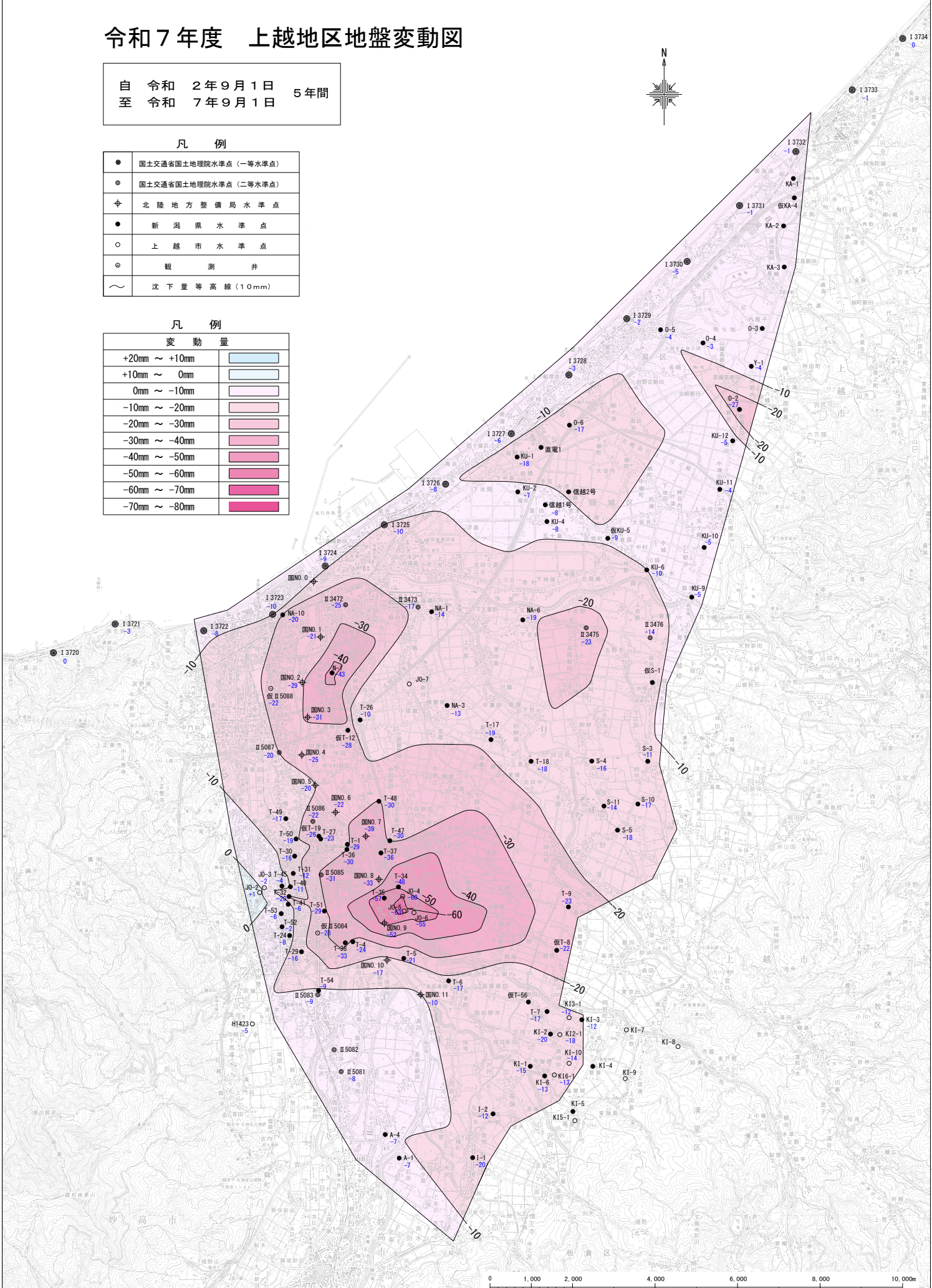
自 令和 2年9月1日 5年間
至 令和 7年9月1日

凡例

●	国土交通省国土地理院水準点 (一等水準点)
⊙	国土交通省国土地理院水準点 (二等水準点)
⊙	北陸地方整備局水準点
●	新潟県水準点
○	上越市水準点
⊙	観測井
~	沈下量等高線 (10mm)

凡例

変動量	
+20mm ~ +10mm	浅黄色
+10mm ~ 0mm	黄色
0mm ~ -10mm	淡黄色
-10mm ~ -20mm	淡赤色
-20mm ~ -30mm	赤色
-30mm ~ -40mm	深赤色
-40mm ~ -50mm	暗赤色
-50mm ~ -60mm	暗赤色
-60mm ~ -70mm	暗赤色
-70mm ~ -80mm	暗赤色



「測量法に基づく国土地理院長承認 (複製) R7JHF192」
「本製品を複製する場合には、国土地理院の長の承認を得なければならない。」

令和7年度 上越地区地盤変動図

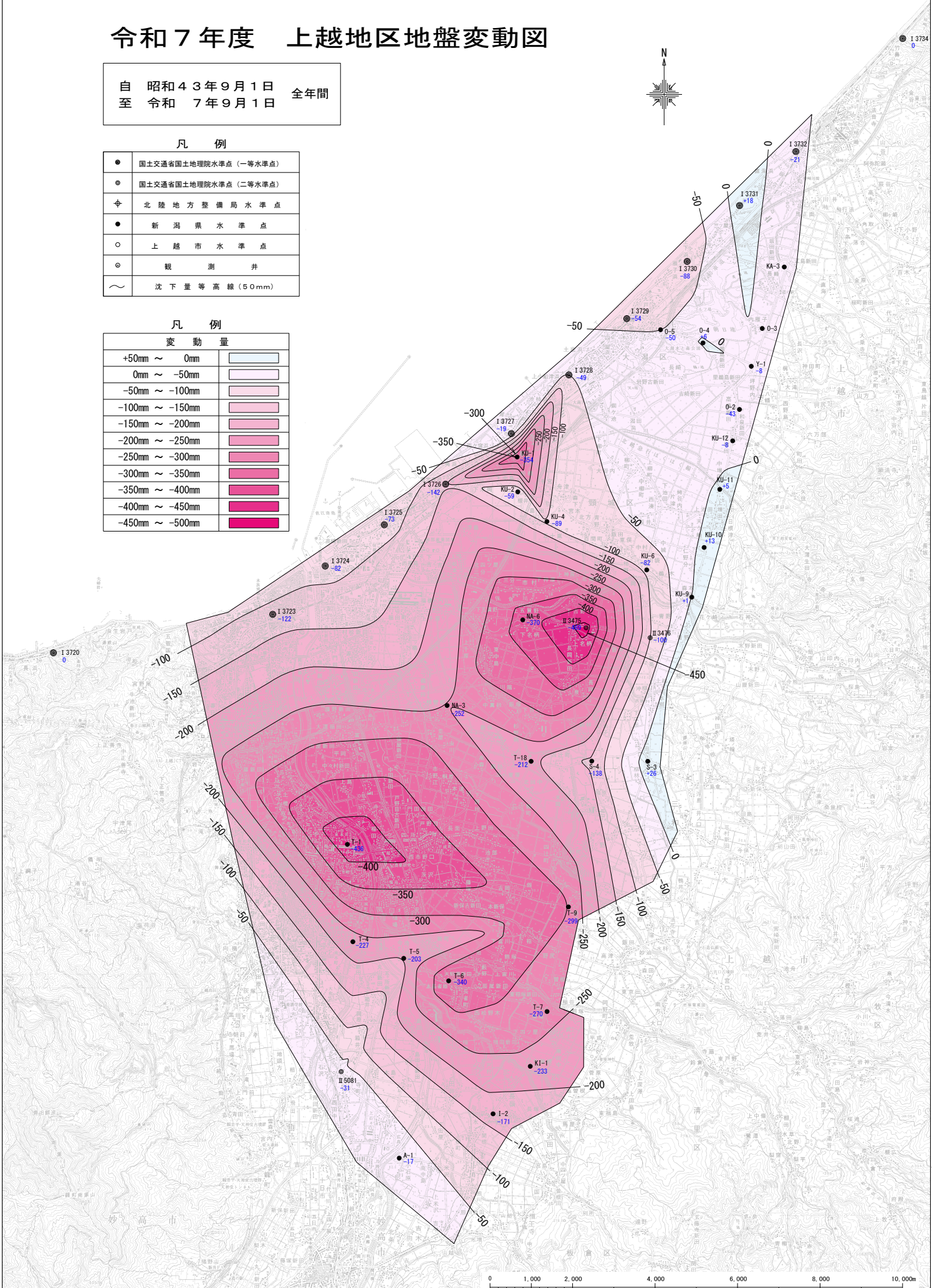
自 昭和43年9月1日 至 令和7年9月1日 全年間

凡例

●	国土交通省国土地理院水準点 (一等水準点)
⊙	国土交通省国土地理院水準点 (二等水準点)
⌘	北陸地方整備局水準点
●	新潟県水準点
○	上越市水準点
⊙	観測井
~	沈下量等高線 (50mm)

凡例

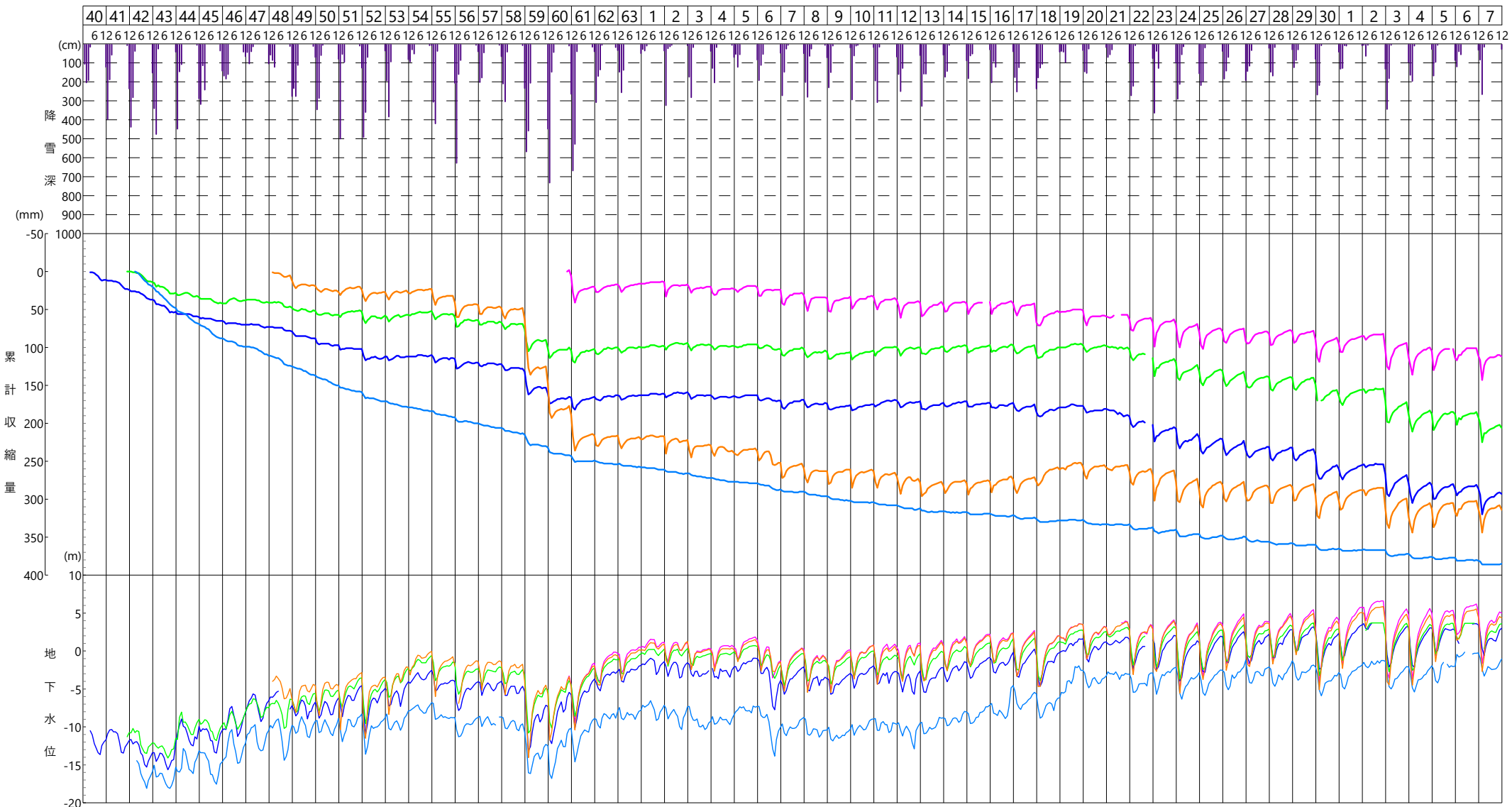
変動量	
+50mm ~ 0mm	浅いピンク
0mm ~ -50mm	淡いピンク
-50mm ~ -100mm	薄紫
-100mm ~ -150mm	淡紫
-150mm ~ -200mm	淡紫
-200mm ~ -250mm	淡紫
-250mm ~ -300mm	淡紫
-300mm ~ -350mm	淡紫
-350mm ~ -400mm	淡紫
-400mm ~ -450mm	淡紫
-450mm ~ -500mm	淡紫



「測量法に基づく国土地理院長承認 (複製) R7JHf192」
「本製品を複製する場合には、国土地理院の長の承認を得なければならない。」

7 主要観測井地下水位及び収縮量 時系列変化図

主要観測井観測記録



収縮量	地下水位	観測井名
— (Blue)	— (Blue)	上越 G4
— (Green)	— (Green)	上越 G3
— (Light Blue)	— (Light Blue)	頸城 G4
— (Orange)	— (Orange)	高田 G2
— (Pink)	— (Pink)	高田城址公園