

4-6(1) 産業・経済活動、国民生活・都市生活 ：ヒートアイランド

これまでの推移（1929～2024）

1950年代後半から1970年頃にかけて…

東京・名古屋・大阪の3都市平均と15地点平均※の差が急速に広がった。
新潟（新潟市）でも、15地点平均※との差が広がった。

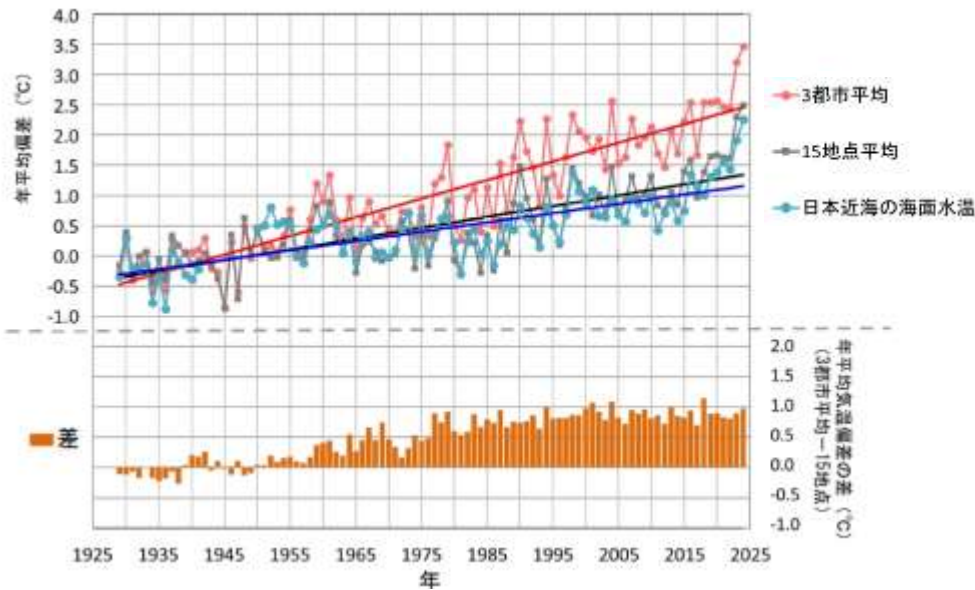


図 東京・名古屋・大阪の3都市平均と15地点平均の年平均気温偏差の経年変化

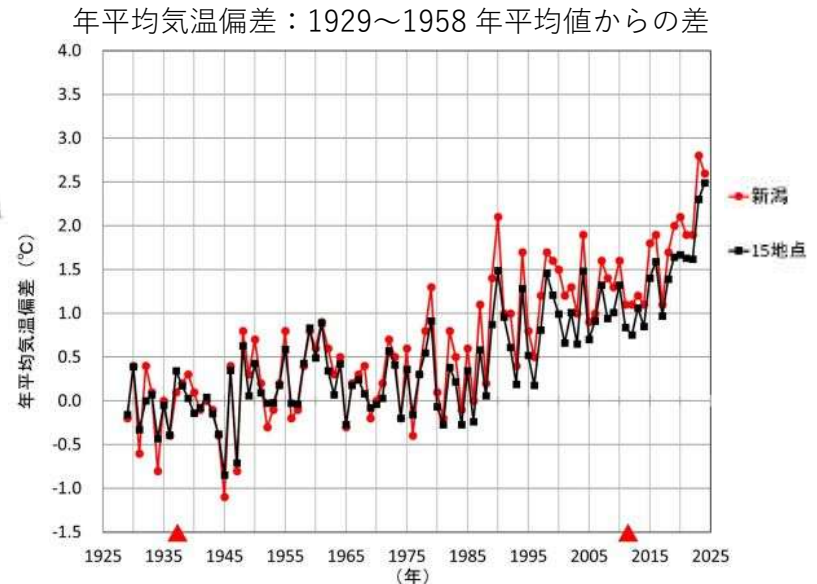


図 新潟と15地点平均の年平均気温偏差

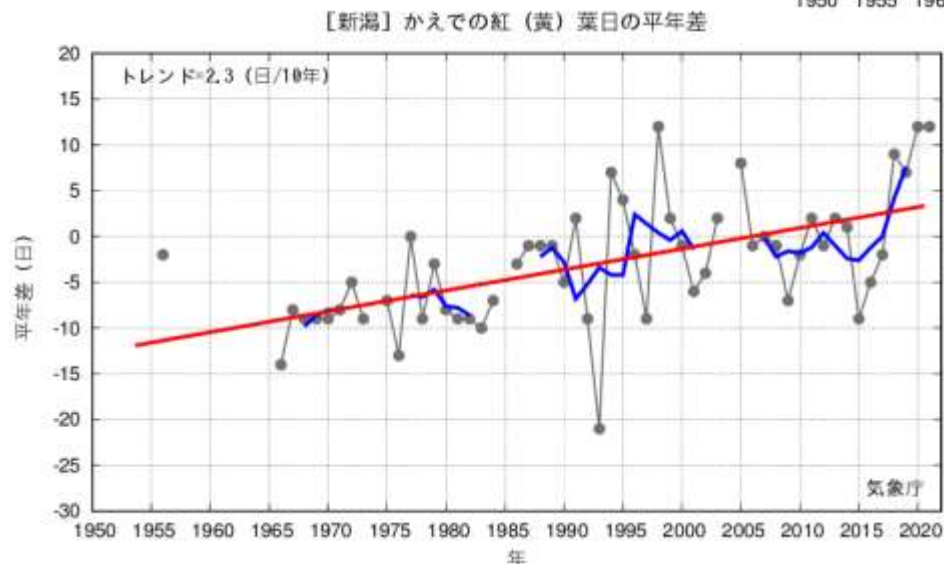
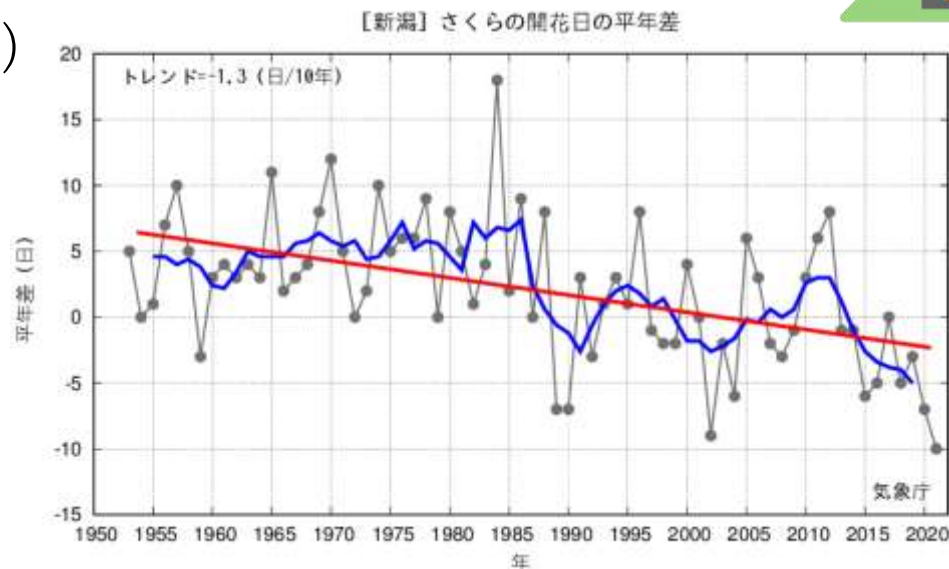
※ 15地点：都市化等による環境の変化が比較的小さい地点から、地域的に偏りなく分布するように選出した15地点（網走、根室、寿都、山形、石巻、伏木、飯田、銚子、境、浜田、彦根、多度津、宮崎、名瀬、石垣島）

出典）気象庁ウェブサイト：ヒートアイランド現象（https://www.data.jma.go.jp/cpdinfo/himr/himr_1-1-2.html、https://www.data.jma.go.jp/cpdinfo/himr/himr_temp_diff.html）より加工して作成

4-6 (2) 産業・経済活動、国民生活・都市生活 ：さくら開花日、かえで紅葉日



これまでの推移 (1953~2021)



さくらの開花は早まる傾向
→ 10年あたり1.3日早く

かえでの紅葉は遅れる傾向
→ 10年あたり2.3日遅く

出典) 東京管区気象台：新潟県の気候変化 よりそれぞれ加工して作成