

# 【 一般県道岩船港線 松山バイパス 】



## 位置図



## 事業の目的

### 現状の問題

高速道路と主要施設を結ぶ大事な幹線道路なのに・・・  
現市道の道路幅が狭い！  
高速道路から各主要箇所（村上総合病院等）までが遠い！

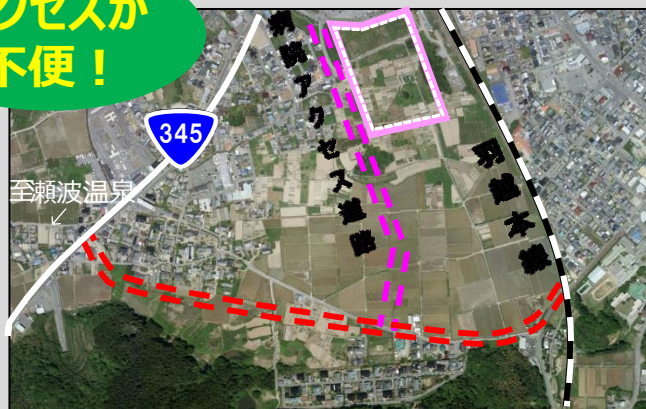


バイパスをつくることにより、各主要箇所までの移動時間を短縮するとともに、安全に通行できる交通路を確保します!!

## 事業概要

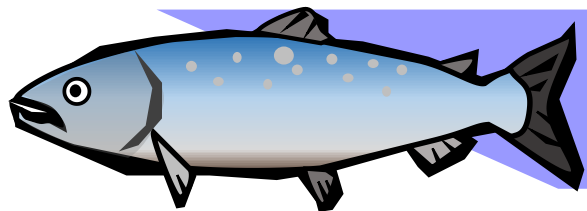
延長	1,300m
幅員	車道3.0m×2 歩道2.5m
事業費	約10億円(予定)
事業期間	H30～R9年度(予定)

アクセスが不便！



幅員狭小！





# 【 一般県道岩船港線 松山バイパス 】



## 事業の進捗について

- ・平成30年度に着手し、村上総合病院の開院の令和2年12月1日に村上市街側から病院アクセス道路交差点までの約540mの区間について供用を開始しております。
- ・令和3年度以降は、残る病院アクセス道路までの歩道の舗装工事等や、病院アクセス道路から国道345号までの計画されている区間の事業進捗を図ります。



至 村上  
瀨波温泉IC

令和3年5月撮影

整備前は、普通車のすれ違いも困難でしたが、整備後は安全安心に通行できる道路になりました。

