

IV 児童生徒の交通事故発生状況について

- 1 児童生徒の交通事故発生状況
- 2 高等学校及び中等教育学校（後期課程）生徒の交通事故発生状況
- 3 高等学校及び中等教育学校（後期課程）生徒の運転免許所有状況
調査結果の概要

1 児童生徒の交通事故発生状況

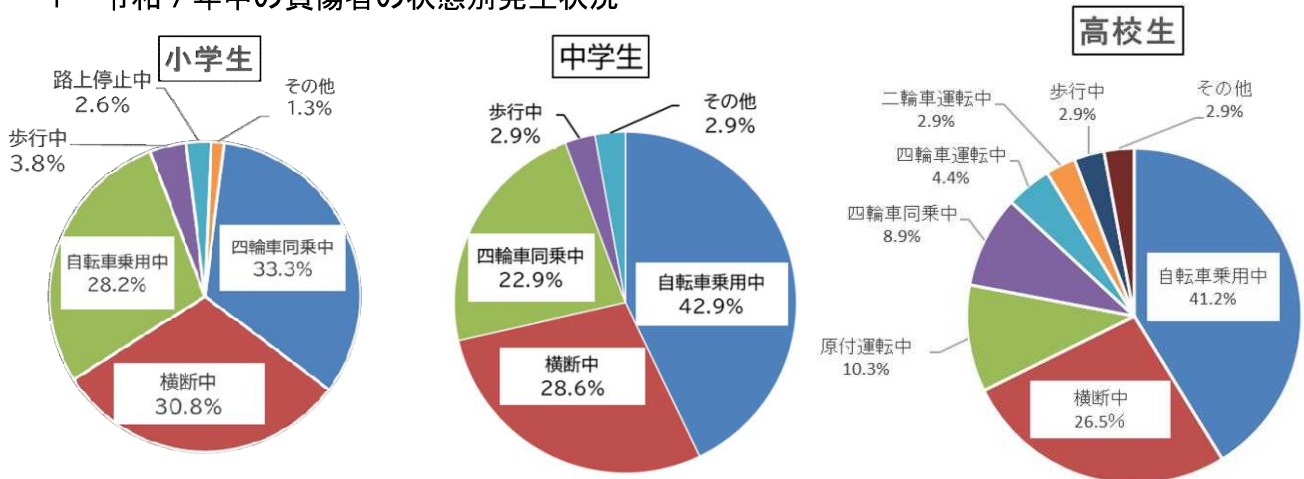
令和7年中の児童生徒の交通事故発生件数は小学校で1件増加し、中学校・高校では減少しました。負傷者数は小・中・高校すべての校種で減少した。また、高校で2件の死亡事故が発生しました。

負傷者の状態別発生状況では、小学生は四輪車同乗中と横断中の割合が高く、中学生・高校生は自転車乗用中と横断中の割合が高くなりました。

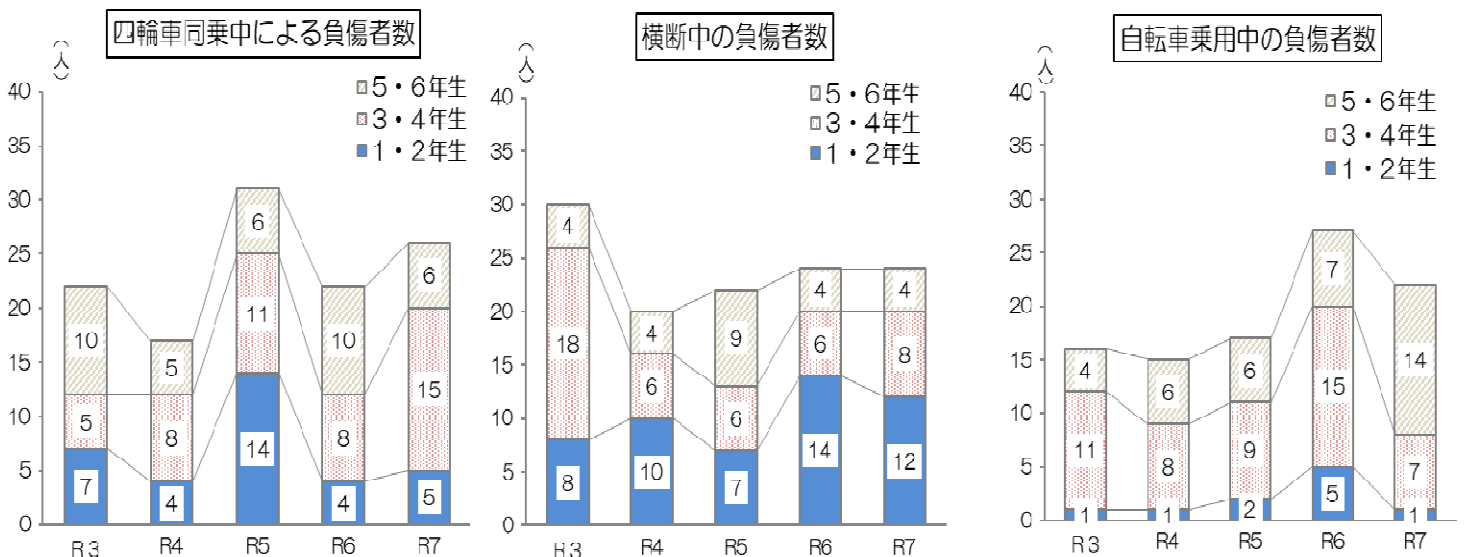
事故を防止するためには、特に、道路横断時や交差点での安全確認、四輪車同乗中における全席シートベルト着用の徹底、自転車乗用時や二輪車運転時の交通ルールの遵守及びマナー向上に対する指導が重要です。

更に、自らの命を守るために、自転車乗用時のヘルメット着用の必要性を理解させ、主体的な着用を促す指導をお願いします。

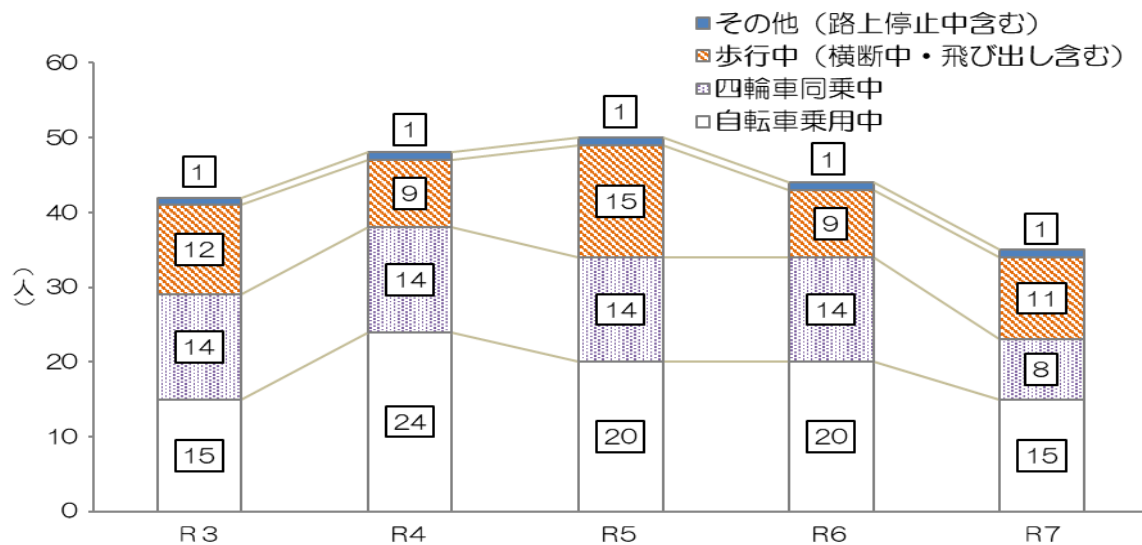
1 令和7年中の負傷者の状態別発生状況



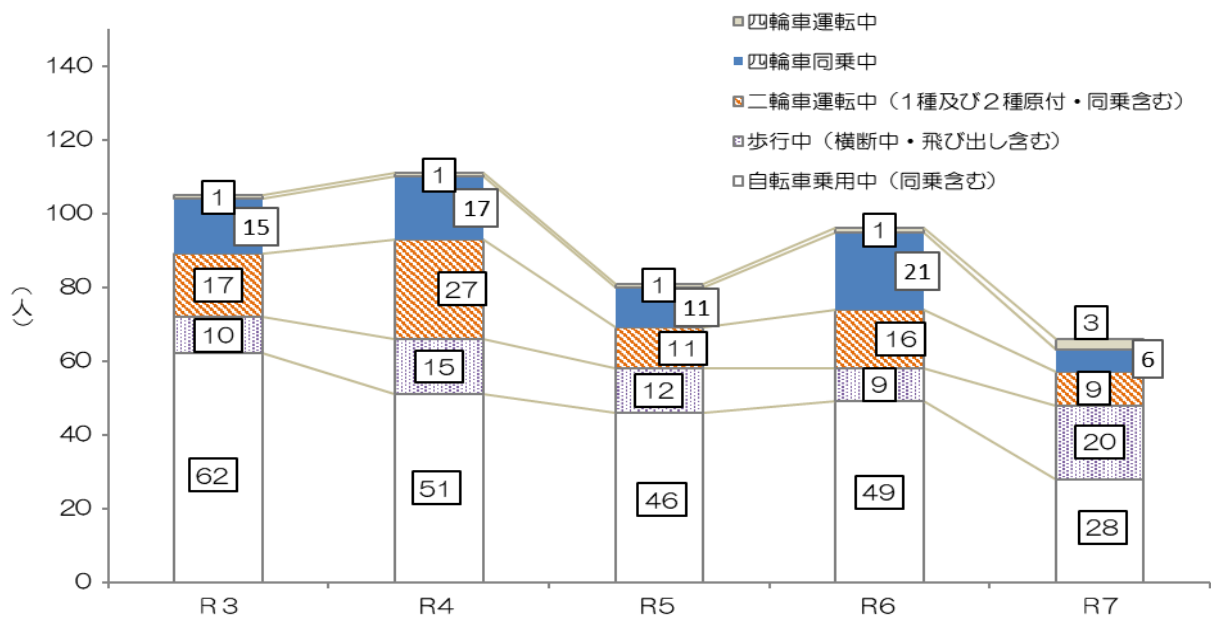
2 小学生の主な状態別負傷者数の推移



3 中学生の状態別負傷者数の推移



4 高校生の状態別負傷者数の推移



5 高校生の二輪車 (原付含む) 運転免許所有者数と、運転免許取得者 100 人あたりの二輪車 (原付含む) 運転中の負傷者数について

	免許所有者数	負傷者数	免許所有者100人あたりの負傷者数
R 3	948	17	1.8
R 4	855	27	3.2
R 5	874	11	1.3
R 6	889	16	1.8
R 7	834	9	1.1

単位：人

※ 免許所有者 100 人あたりの負傷者数は前年と比べ増加しました。

2 高等学校及び中等教育学校(後期課程)生徒の交通事故発生状況

1 交通事故発生状況(令和5年~令和7年)

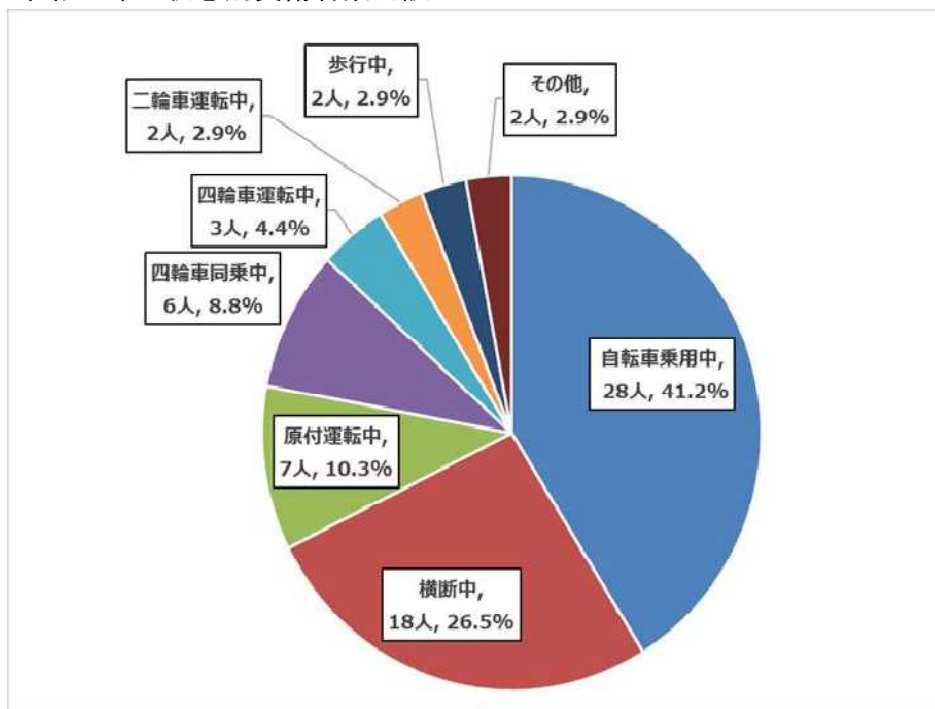
	R5年	R6年	R7年
発生件数(件)	92	96	76
内、二輪車	12	16	12
死者数(人)	※2	0	2
内、二輪車	0	0	1
負傷者数(人)	85	97	68
内、二輪車	11	16	9

※30日以内死亡者を含む

2 状態別負傷者数(令和5年~令和7年)

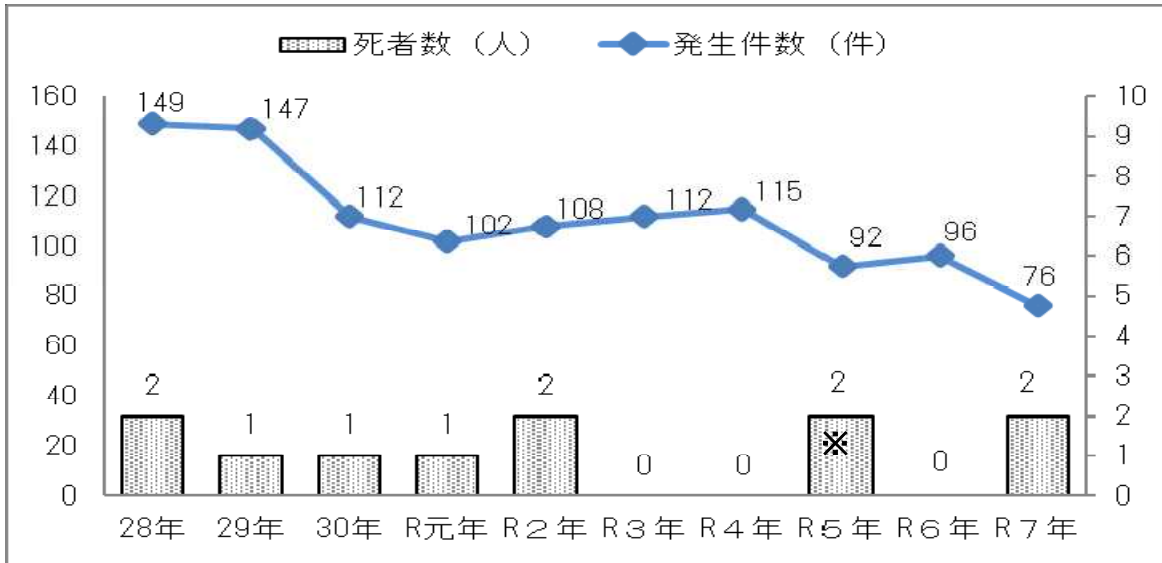
状態別負傷者数	R5年				R6年				R7年			
	1年	2年	3年	合計	1年	2年	3年	合計	1年	2年	3年	合計
四輪車運転中	0	0	1	1	0	0	1	1	0	0	3	3
四輪車同乗中	6	2	3	11	9	11	1	21	1	3	2	6
二輪車運転中	1	4	1	6	0	0	2	2	0	1	1	2
二輪車運同乗中	0	0	0	0	0	0	0	0	0	0	0	0
原付運転中	0	4	1	5	1	9	4	14	0	3	4	7
原付同乗中	0	0	0	0	0	0	0	0	0	0	0	0
自転車乗用中	13	16	17	46	21	14	14	49	5	17	6	28
自転車同乗中	0	0	0	0	0	0	0	0	0	0	0	0
歩行中	1	1	1	3	2	0	0	2	2	0	0	2
横断中	6	2	1	9	2	1	4	7	5	6	7	18
路上停止中	0	0	2	2	0	0	0	0	0	0	0	0
横臥	0	0	0	0	0	0	0	0	0	0	0	0
その他	1	0	1	2	1	0	0	1	0	1	1	2
合計	28	29	28	85	36	35	26	97	13	31	24	68

3 令和7年の状態別負傷者数内訳



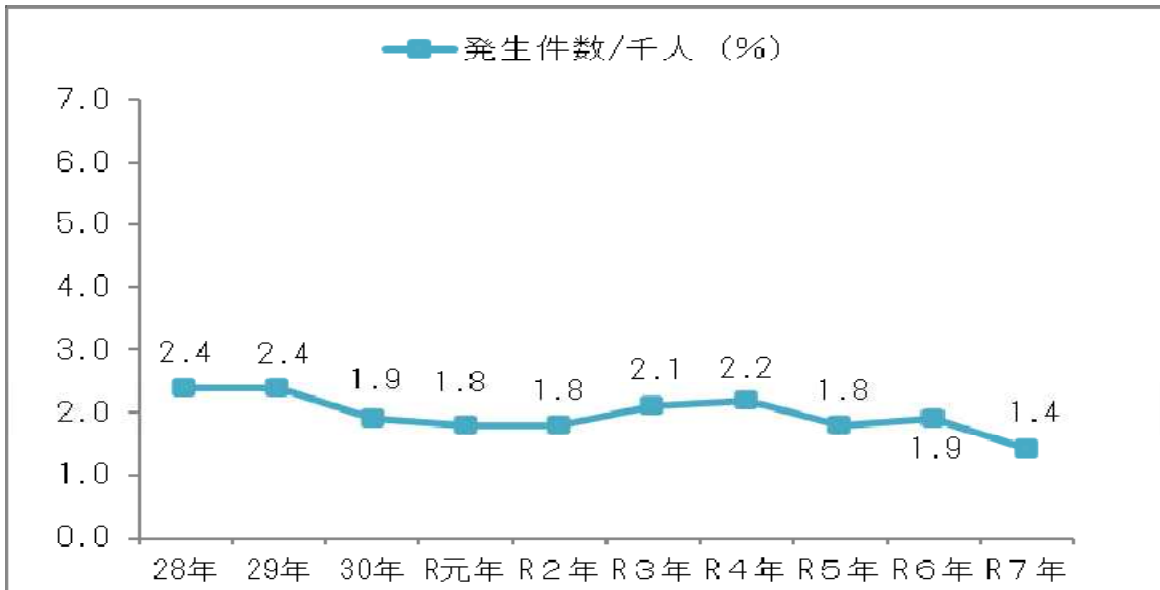
4 交通事故発生状況の年次推移

(1) 発生件数・死者数



※死者数は、30日以内死者を含む

(2) 県内高校生千人当たりの発生件数

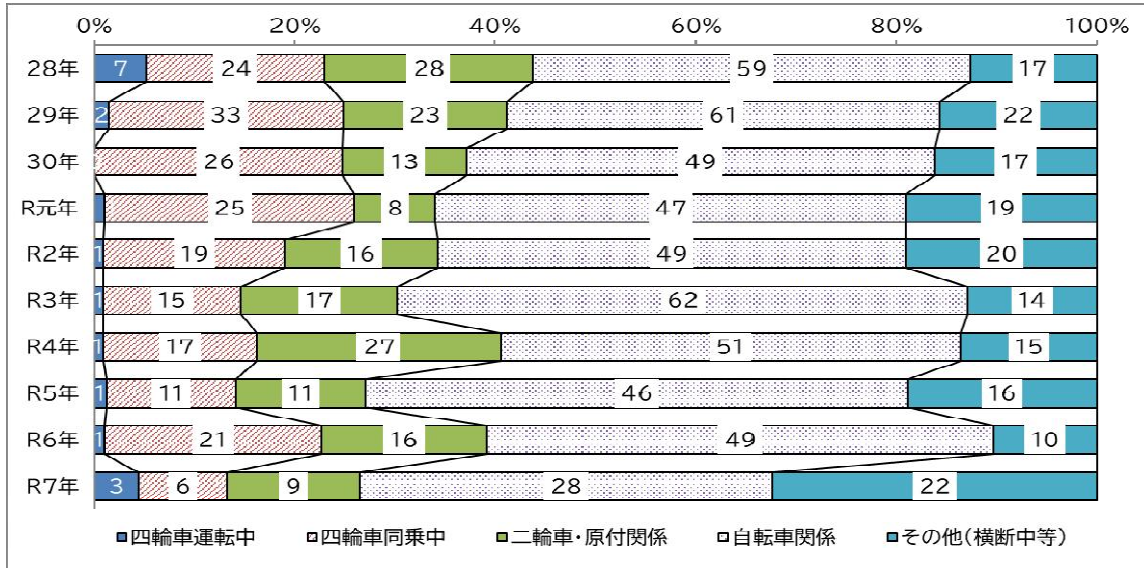


※生徒数は各年5月1日現在（通信制は除く 教育庁総務課調べ）

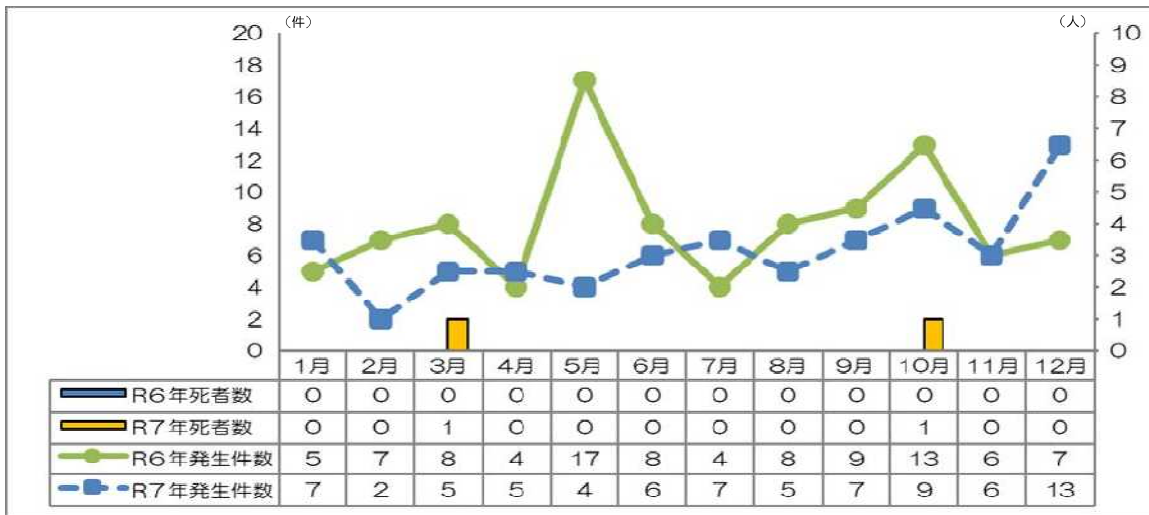
(3) 負傷者数

	28年	29年	30年	R元年	R2年	R3年	R4年	R5年	R6年	R7年
四輪車運転中	7	2	0	1	1	1	1	1	1	3
四輪車同乗中	24	33	26	25	19	15	17	11	21	6
二輪車・原付関係	28	23	13	8	16	17	27	11	16	9
自転車関係	59	61	49	47	49	62	51	46	49	28
その他(横断中等)	17	22	17	19	20	14	15	16	10	22
合計	135	141	105	100	105	109	111	85	97	68

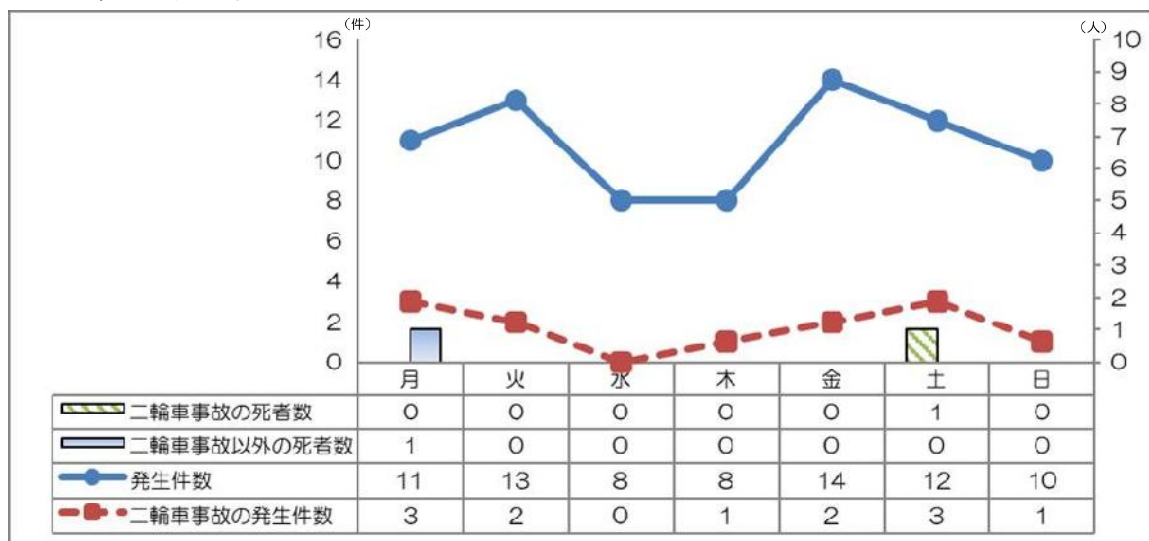
5 状態別負傷者数の年次推移



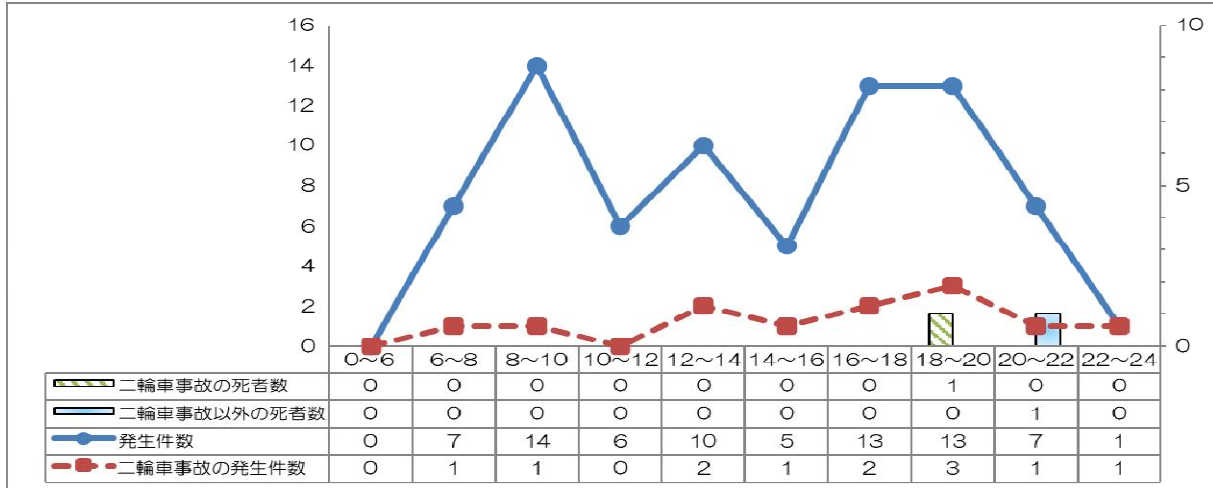
6 月別発生状況



7 曜日別発生状況



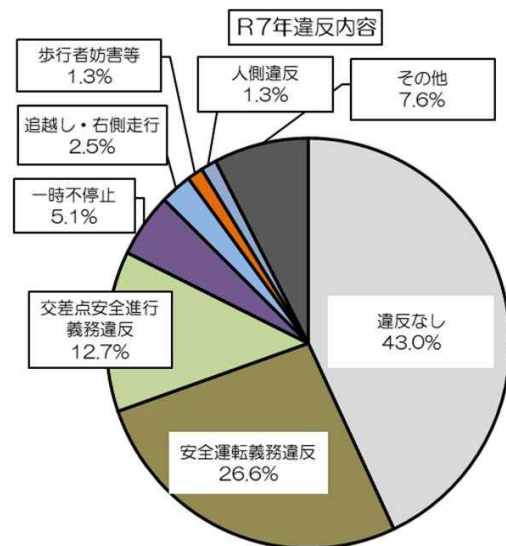
8 時間帯別発生状況



9 高校生事故発生時の違反内容

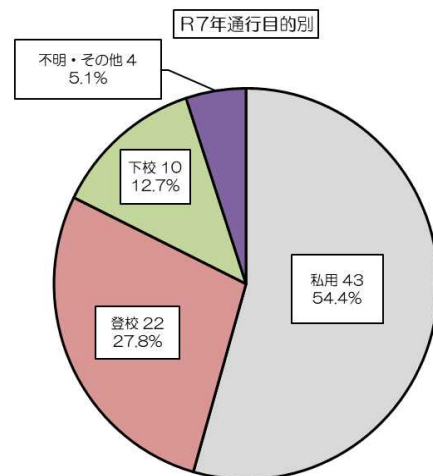
※死傷の有無を問わず、事故に関与した高校生全員（事故当事者）について計上した。
 (以下、10・11の項目についても同様)

違反内容		R5年	R6年	R7年	
違反あり	信号無視	0	2	0	
	歩行者妨害等	1	0	1	
	最高速度違反	0	0	0	
	追越し・右側走行	1	1	2	
	一時不停止	4	8	4	
	交差点安全進行義務違反	17	12	10	
	安全運転義務違反	操作不適當	2	1	1
		前方不注意	5	5	3
		動静不注視	13	14	10
		安全不確認	14	16	7
	その他	1	0	0	
その他	3	2	6		
人側違反	4	3	1		
違反なし		29	37	34	
合計		94	101	79	



10 通行目的別発生状況

通行目的別		R5年	R6年	R7年
通学	登校	19	29	22
	下校	24	18	10
	学業中	1	1	0
私用	ドライブ中	8	16	4
	訪問・受講	6	3	1
	買い物	16	11	13
	その他	16	23	25
不明・その他		4	0	4
合計		94	101	79



11 事故当事者の学年別発生状況

学年	R5年	R6年	R7年
1年生	29	37	14
2年生	32	37	35
3年生	33	27	30
合計	94	101	79

3 高等学校及び中等教育学校（後期課程）生徒の運転免許所有状況等調査結果の概要

1 調査校数と在籍生徒数（保健体育課調べ 令和7年11月1日現在）

	全日制	定時制	合計
調査校数	79	9	88校
男子生徒	17,247	644	17,891
女子生徒	16,399	454	16,853
合計	33,646	1,098	34,744

注) 全日制（本校、分校、中等教育学校後期課程）、定時制は（独立校、併置校、分校、午前部・夜間部）をそれぞれ1校と計上した。

2 運転免許取得許可状況

		全日制	定時制	合計
原付バイク	規制がない	12	6	18
	条件付きで許可	49	3	52
	取得を許可していない	18	0	18
自動二輪車	規制がない	0	1	1
	条件付きで許可	4	1	5
	取得を許可していない	75	7	82
普通自動車	規制がない	2	4	6
	条件付きで許可	72	5	77
	取得を許可していない	5	0	5

3 運転免許取得生徒数及び取得率

		県立全日制			県立定時制			合計
		男子	女子	合計	男子	女子	合計	
原付バイク	取得者数	633	132	765	47	6	53	818
	取得率(%)	3.7	0.8	2.3	7.3	1.3	4.8	2.4
自動二輪車	取得者数	10	1	11	5	0	5	16
	取得率(%)	0.06	0.01	0.03	0.8	0.0	0.5	0.05
普通自動車	取得者数	37	25	62	20	11	31	93
	取得率(%)	0.2	0.2	0.2	3.1	2.4	2.8	0.3
合計		680	158	838	72	17	89	927

（生徒数）県立全日制男子17,247人、県立全日制女子16,399人、県立定時制男子644人、県立定時制女子454人

4 運転免許取得生徒数及び取得率の年次推移（H28～R7）

	原付バイク		自動二輪車		普通自動車	
	取得生徒数	取得率	取得生徒数	取得率	取得生徒数	取得率
28年	1,795	3.0	38	0.1	203	0.3
29年	1,642	2.8	48	0.1	204	0.3
30年	1,325	2.3	37	0.1	232	0.4
R元年	1,045	1.9	14	0.0	173	0.3
R2年	908	2.3	24	0.1	78	0.2
R3年	919	2.4	29	0.1	83	0.2
R4年	826	2.2	29	0.08	77	0.2
R5年	861	2.4	13	0.04	97	0.3
R6年	876	2.5	13	0.04	66	0.2
R7年	818	2.4	16	0.05	93	0.3

※令和元年までは私立高校を含む数値、令和2年からは県立高校のみの数値 取得生徒数（人）、取得率（%）

5 各車両を使用する際の規制状況

	自転車		原付バイク		自動二輪車		普通自動車	
	全日制	定時制	全日制	定時制	全日制	定時制	全日制	定時制
通学・在宅時ともに規制無	26	5	1	2	0	0	0	1
通学時規制有・在宅時規制無	51	4	52	7	0	0	0	2
通学時規制有・在宅時禁止	0	0	2	0	0	0	0	0
通学禁止・在宅時規制無	1	0	6	0	3	2	4	2
通学・在宅時ともに禁止	1	0	18	0	76	7	43	2
保護者同伴時のみ許可	0	0	0	0	0	0	31	2
その他	0	0	0	0	0	0	1	0
合計	79	9	79	9	79	9	79	9

6 運転免許所有者数と車両別保有者数

【全日制】		男	女	合計
原付バイク	免許所有者数	633	132	765
	車両保有者数	590	122	712
	保有率(%)	93.2	92.4	93.1
自動二輪	免許所有者数	10	1	11
	車両保有者数	9	0	9
	保有率(%)	90.0	0	81.8
普通自動車	免許所有者数	37	25	62
	車両保有者数	2	2	4
	保有率(%)	5.4	8.0	6.5
【定時制】		男	女	合計
原付バイク	免許所有者数	47	6	53
	車両保有者数	49	5	54
	保有率(%)	104.3	83.3	101.9
自動二輪	免許所有者数	5	0	5
	車両保有者数	4	0	4
	保有率(%)	80.0	0	80.0
普通自動車	免許所有者数	20	11	31
	車両保有者数	12	7	19
	保有率(%)	60.0	63.6	61.3