

## 4月1日現在の消雪予想

4月1日現在の消雪予想をお知らせします。育苗作業計画等の参考にして、美味しい魚沼産コシヒカリを生産しましょう。

表1 消雪予想 観測場所 小出：アメダス観測地点（佐梨） 入広瀬：魚沼市入広瀬庁舎（穴沢）

積雪深 測定場所	積雪深	消雪注1) 予想日	昨年 消雪日	平年 消雪日
小出	62cm (4月1日)	4月10日	3月25日	4月3日
入広瀬	190cm 注2)(3月31日)	4月29日	4月4日	4月19日

注1) 「小杉、香田、今井式 新潟県における豪雪地の消雪予測」により算出

注2) 入広瀬庁舎の観測は3月31日で終了

※昨年消雪日：測定場所の積雪深が0cmとなった日

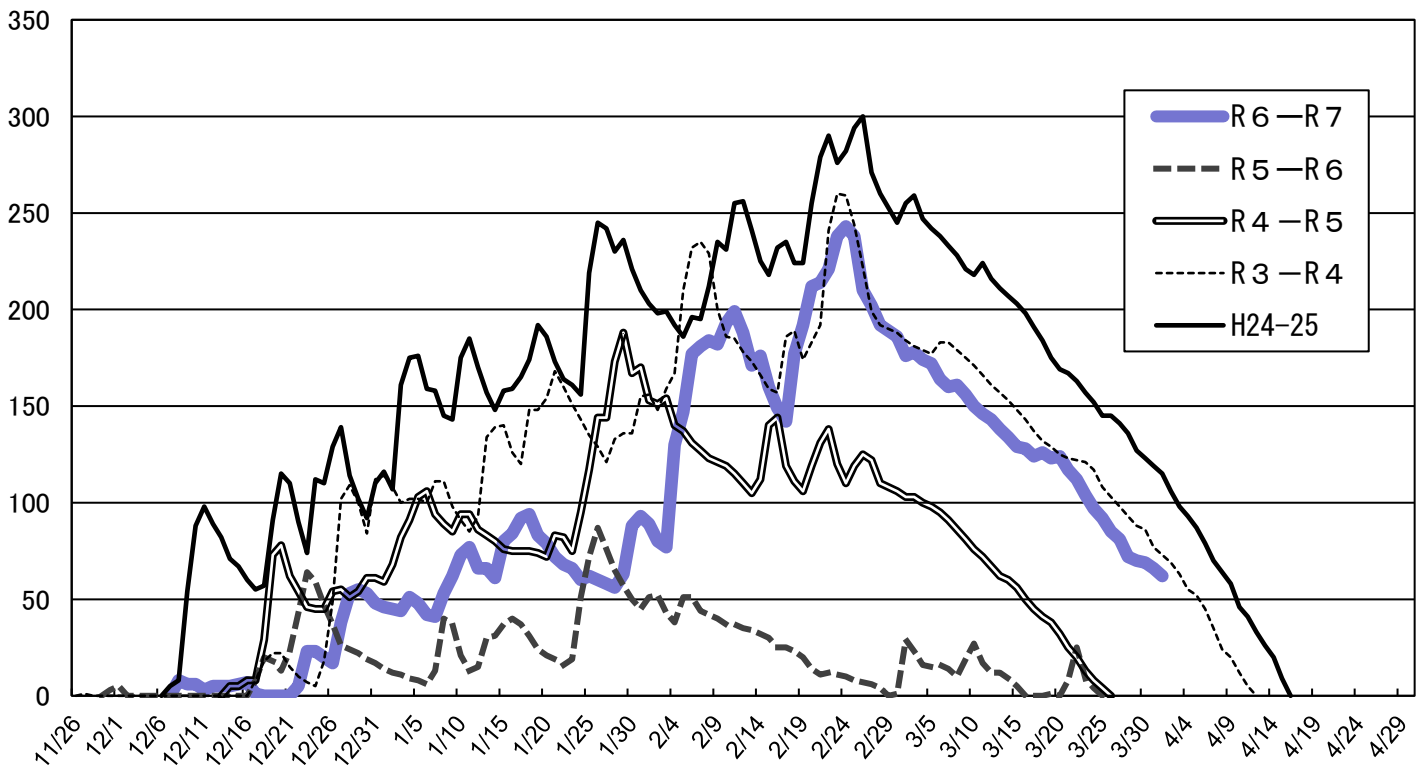
※平年消雪日：測定場所の過去20年の消雪日の平均値

### 〈参考〉過去の4月1日頃の積雪深と実際の消雪日

・小出：R3～R4年	積雪深 73cm	消雪日 4月12日
H24～H25年	積雪深 115cm	消雪日 4月16日
・入広瀬：R3～R4年	積雪深 120cm	消雪日 4月18日
H24～H25年	積雪深 220cm	消雪日 5月10日

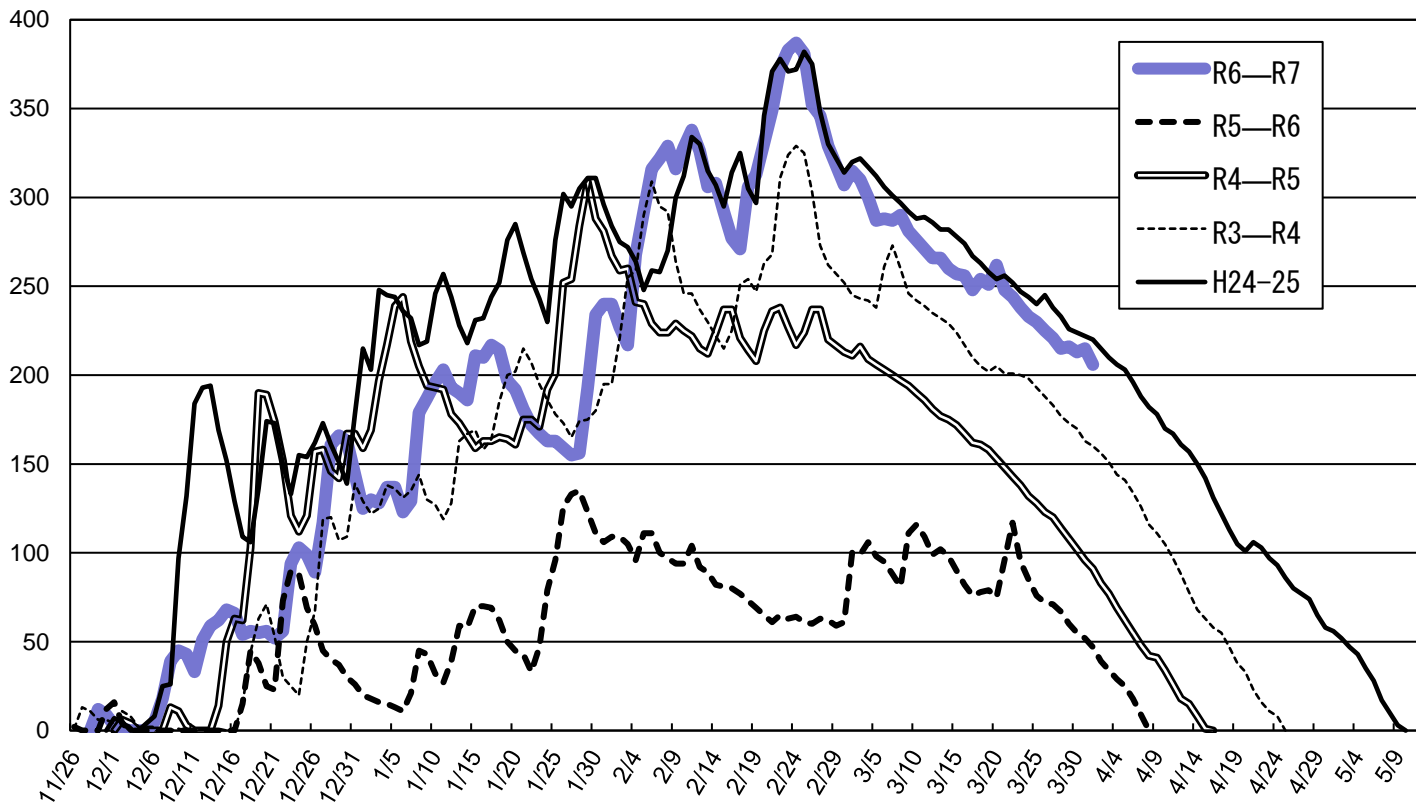
### ◆ 積雪深の推移

小出アメダス観測地点(積雪量)cm



# 【 参考 】

## 守門アメダス観測地点（積雪量） cm



守門 積雪深（4月1日9時点）206cm

※今年度は、山間地で雪が多いため、消雪日について山間地の生産者からの問い合わせが多くなっています。

※表1の消雪予想は入広瀬庁舎のデータで行っていますが、データが一部欠測しているため、守門のアメダス観測地点のグラフを参考に掲載しました。