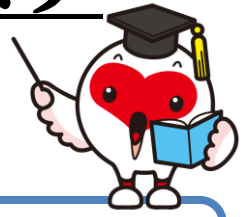


# 令和8年度の受講生を募集します

## 「ニュー農業塾」「園芸参入塾」



農業経営に必要な栽培技術を学べます（コースにより内容やレベルに差があります）。  
基礎的な技術や知識、または専門的な栽培方法を学びたい方はご参加ください。

- 【受講料】 無料  
【申込み方法】 下記担当へ連絡後、別紙受講申込書を提出  
【申し込み期限】 令和8年5月13日（水）  
【対象者】 各コースの要件を満たし、かつ8割以上の参加が可能な方

### ■【各コースの内容】■

コース名	内 容	開催時期	要件（★も参照）
①ニュー農業塾 「稲作コース」	<水稻の栽培管理技術> ① 生育調査、中干し ② 穂肥診断、登熟期水管理 ③ 収穫適期判断、収量調査方法 ④ 当年産米の作柄・品質、収量調査結果等 【4回】	6月 7月 8月 12月	新潟農業普及センター 管内の農業に従事して いる15歳から概ね49 歳までの青年又は将来 地域の担い手となる予 定の就農候補者等
②園芸参入塾 「トマトコース」	<施設トマトの栽培管理技術> ○技術講座、ほ場巡回、技術検討会 等 【3回】	5月 7月 11月	北区で施設トマトを栽 培している農業者
③園芸参入塾 「くりコース」	<くりの栽培管理技術> ① 病虫害防除、新梢管理 ② 苗木植栽 ③ せん定接ぎ木 【3回】	6月 11月 2月	新潟農業普及センター 管内でくり栽培を始め た方（栽培開始5年内 ）、興味のある方

★ 申込書の情報(氏名)については、市区町農政担当者と情報共有させていただきますのでご  
了承ください。



【問い合わせ先】 新潟農業普及指導センター（新潟地域振興局農林振興部）  
普及課（担当 ①ニュー農業塾：市川、②③園芸参入塾：大矢）  
新潟市秋葉区新津 4524-1 TEL：0250-24-7213  
FAX：0250-24-7188