

# 【糸魚川保健所】感染症発生情報をお知らせします

2026年4月16日

糸魚川市内、新潟県内における感染症発生情報をお知らせします。

◇ 感染症の症状や対処法などは、次のリンクからお進みください。

[感染症の話: 国立感染症研究所感染症情報センターのホームページ](#)

## 令和8年第15週: 令和8年4月6日から令和8年4月12日まで

### <糸魚川市内の状況>

#### ◆注意報基準を超えている感染症

○インフルエンザ: 定点当たりの報告数は市内で11.00 (前週20.00)となり、減少しました。

#### ◆その他(前週より増加傾向及び減少した感染症)

○感染性胃腸炎: 定点当たりの報告数は市内で5.00(前週8.00)となり、減少しました。

### <新潟県内の状況>

全県に警報を発令している疾病: なし

#### ◆麻しん(はしか)に注意をお願いします。(別紙参照)

○第10週(3/2~3/8)以降の県内での発生はありませんが、全国的には1月から4月5日までに報告されたはしかの患者数は236人と昨年同時期の3.6倍に急増しており、海外渡航歴のない方の感染も確認されています。

○感染防止のため麻しんの発生状況に注意するとともにご自身やご家族の予防接種歴について確認をお願いします。

○発熱、発しんなどの麻しんを疑う症状が現れた場合は、必ず事前に医療機関に電話連絡のうえ、指示に従って受診してください。

[麻しん\(はしか\)の国内外での報告増加に伴う注意喚起について - 新潟県ホームページ](#)

<https://www.pref.niigata.lg.jp/sec/kanyaku/1356868039539.html>

#### ◆基本的な感染対策をお願いします。

○手洗い、マスクの着用を含む咳エチケット、室内での換気の実施など、基本的な感染対策をお願いします。

○発熱や咳などの症状がある場合は外出を控えましょう。やむを得ず外出が必要な場合はマスクを着用するとともに、人混みを避けましょう。

### 糸魚川市内の社会福祉施設等における集団発生情報

情報はありません。

[新潟県糸魚川保健所\(糸魚川地域振興局健康福祉部\) 電話: 025-553-1933](#)





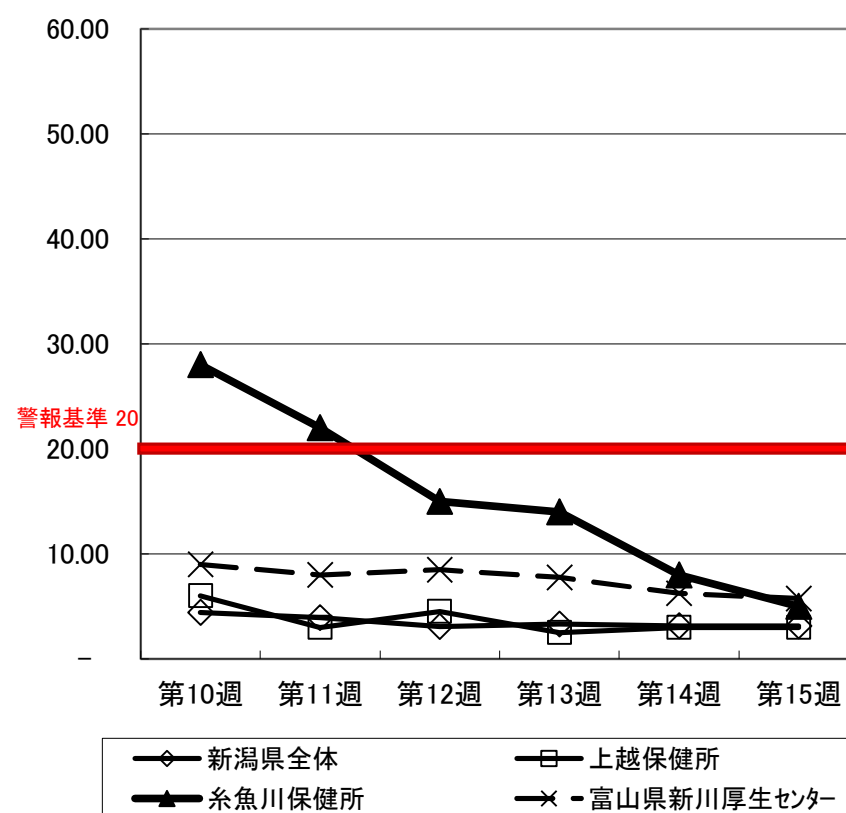
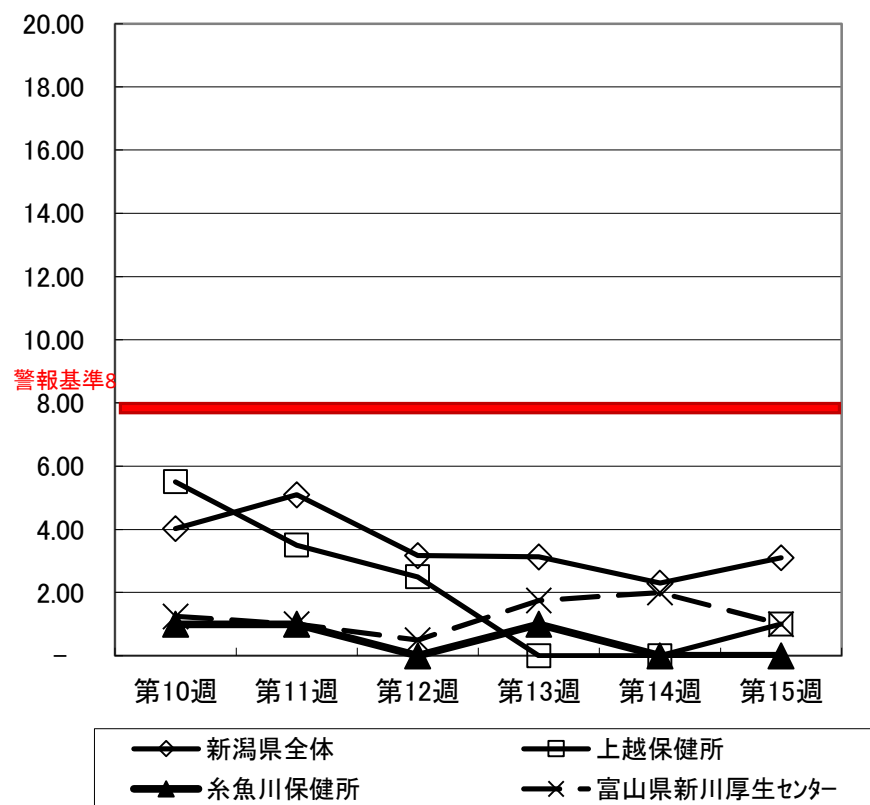
<感染症発生動向調査> 令和8年 第15週 : 令和8年4月6日から令和8年4月12日まで  
 感染症発生状況(定点報告、最近6週間の推移)

● A群溶血性レンサ球菌咽頭炎

自	3/2	3/9	3/16	3/23	3/30	4/6
至	3/8	3/15	3/22	3/29	4/5	4/12
週	第10週	第11週	第12週	第13週	第14週	第15週
新潟県全体	4.03	5.10	3.17	3.13	2.30	3.10
上越保健所	5.50	3.50	2.50	-	-	1.00
糸魚川保健所	1.00	1.00	-	1.00	-	-
富山県新川厚生センター	1.25	1.00	0.50	1.75	2.00	1.00

● 感染性胃腸炎

自	3/2	3/9	3/16	3/23	3/30	4/6
至	3/8	3/15	3/22	3/29	4/5	4/12
週	第10週	第11週	第12週	第13週	第14週	第15週
新潟県全体	4.43	3.93	3.07	3.30	3.13	3.13
上越保健所	6.00	3.00	4.50	2.50	3.00	3.00
糸魚川保健所	28.00	22.00	15.00	14.00	8.00	5.00
富山県新川厚生センター	9.00	8.00	8.50	7.75	6.25	5.75



<感染症発生動向調査>

令和8年 第15週 : 令和8年4月6日から令和8年4月12日まで

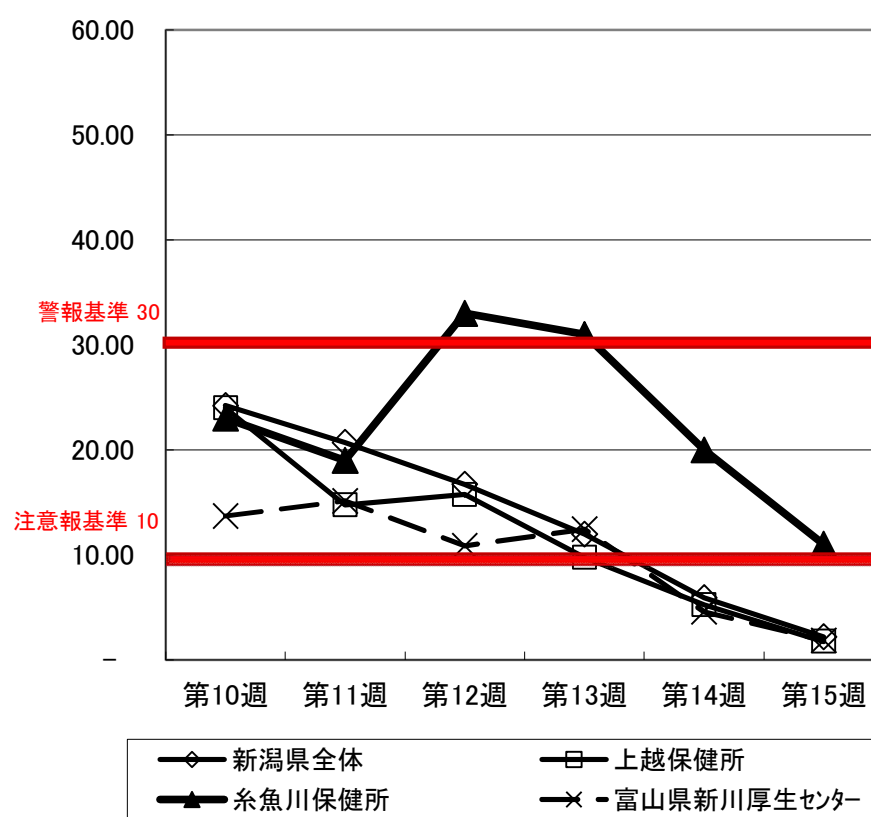
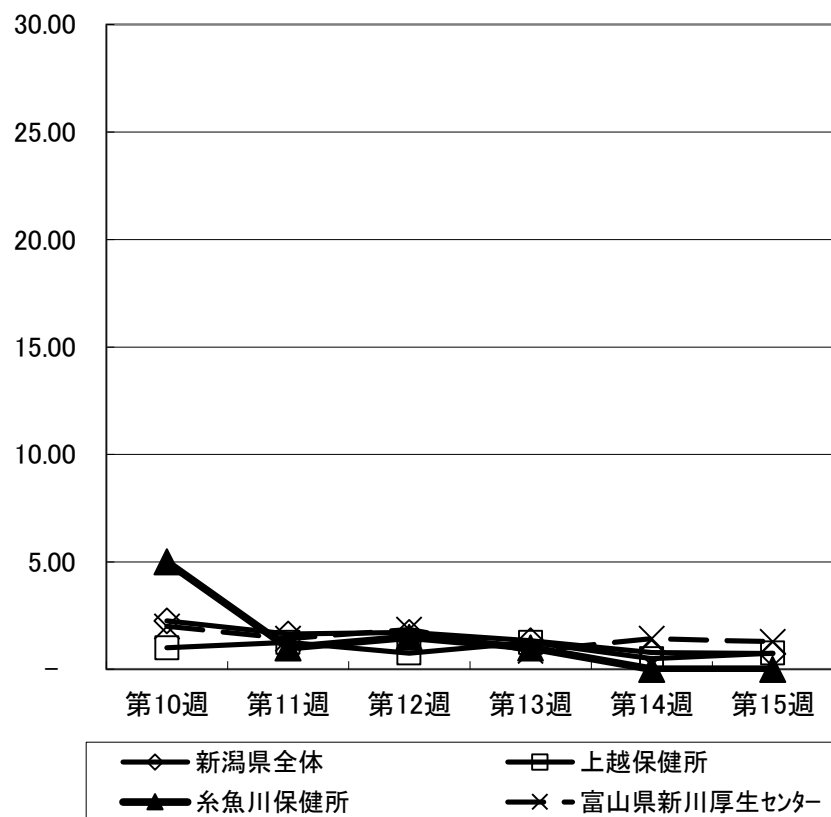
感染症発生状況(定点報告、最近6週間の推移)

● 新型コロナウイルス感染症

自	3/2	3/9	3/16	3/23	3/30	4/6
至	3/8	3/15	3/22	3/29	4/5	4/12
週	第10週	第11週	第12週	第13週	第14週	第15週
新潟県全体	2.25	1.64	1.71	1.33	0.78	0.73
上越保健所	1.00	1.25	0.75	1.25	0.50	0.75
糸魚川保健所	5.00	1.00	1.50	1.00	-	-
富山県新川厚生センター	2.00	1.43	1.86	0.86	1.43	1.29

● インフルエンザ

自	3/2	3/9	3/16	3/23	3/30	4/6
至	3/8	3/15	3/22	3/29	4/5	4/12
週	第10週	第11週	第12週	第13週	第14週	第15週
新潟県全体	24.22	20.69	16.71	11.96	5.91	2.20
上越保健所	24.00	14.75	15.75	9.75	5.25	1.75
糸魚川保健所	23.00	19.00	33.00	31.00	20.00	11.00
富山県新川厚生センター	13.71	15.14	10.86	12.43	4.57	1.86



※出典: 新潟県感染症情報(週報)HP <https://www.pref.niigata.lg.jp/sec/kanyaku/1232482573101.html>、富山県感染症情報センターHP <https://www.pref.toyama.jp/1279/kansen/>

<感染症発生動向調査>

令和8年 第15週 : 令和8年4月6日から令和8年4月12日まで

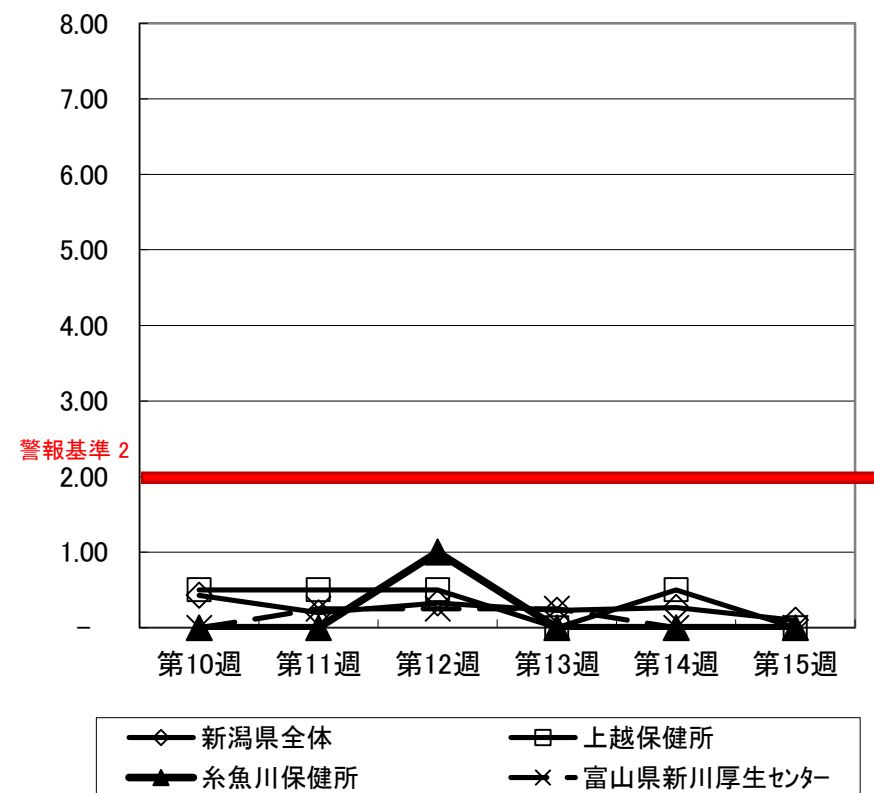
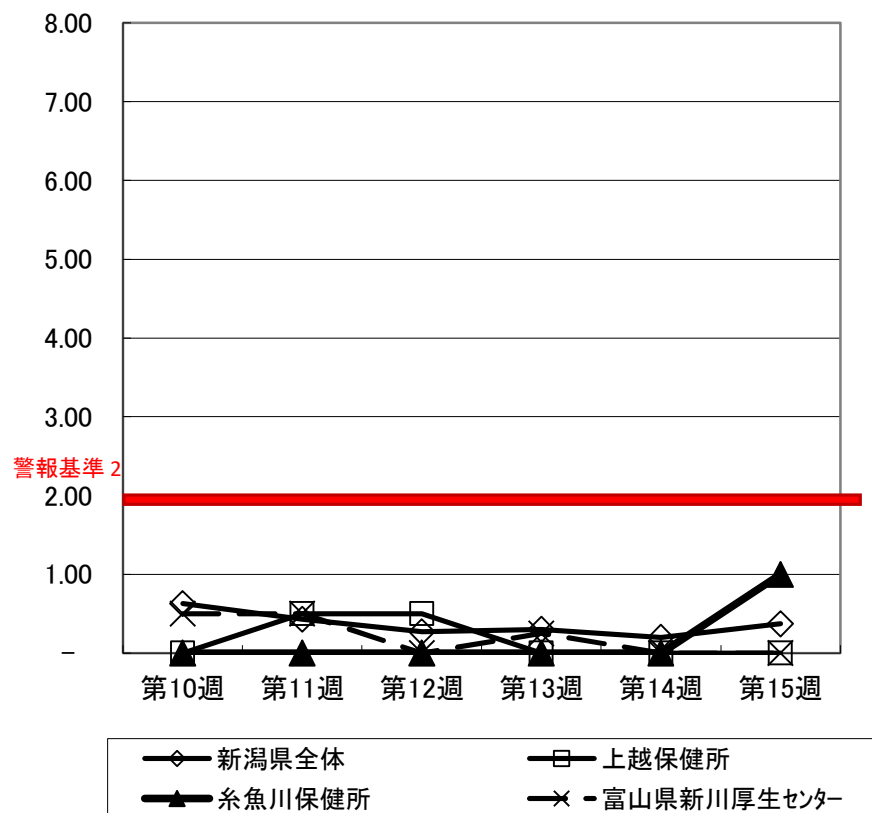
感染症発生状況(定点報告、最近6週間の推移)

● 伝染性紅斑

自	3/2	3/9	3/16	3/23	3/30	4/6
至	3/8	3/15	3/22	3/29	4/5	4/12
週	第10週	第11週	第12週	第13週	第14週	第15週
新潟県全体	0.63	0.43	0.27	0.30	0.20	0.37
上越保健所	-	0.50	0.50	-	-	-
糸魚川保健所	-	-	-	-	-	1.00
富山県新川厚生センター	0.50	0.50	-	0.25	-	-

● 水痘

自	3/2	3/9	3/16	3/23	3/30	4/6
至	3/8	3/15	3/22	3/29	4/5	4/12
週	第10週	第11週	第12週	第13週	第14週	第15週
新潟県全体	0.43	0.20	0.33	0.23	0.27	0.10
上越保健所	0.50	0.50	0.50	-	0.50	-
糸魚川保健所	-	-	1.00	-	-	-
富山県新川厚生センター	-	0.25	0.25	0.25	-	-



※出典:新潟県感染症情報(週報)HP <https://www.pref.niigata.lg.jp/sec/kanyaku/1232482573101.html>、富山県感染症情報センターHP <https://www.pref.toyama.jp/1279/kansen/>