

## 産業廃棄物処理計画書

令和 7 年 5 月 20 日

新潟県知事 殿

提出者

住所 新潟県村上市塩町9-16

氏名 株式会社 水倉組 下越支店  
取締役支店長 大滝 憲雄

(法人にあつては、名称及び代表者の氏名)

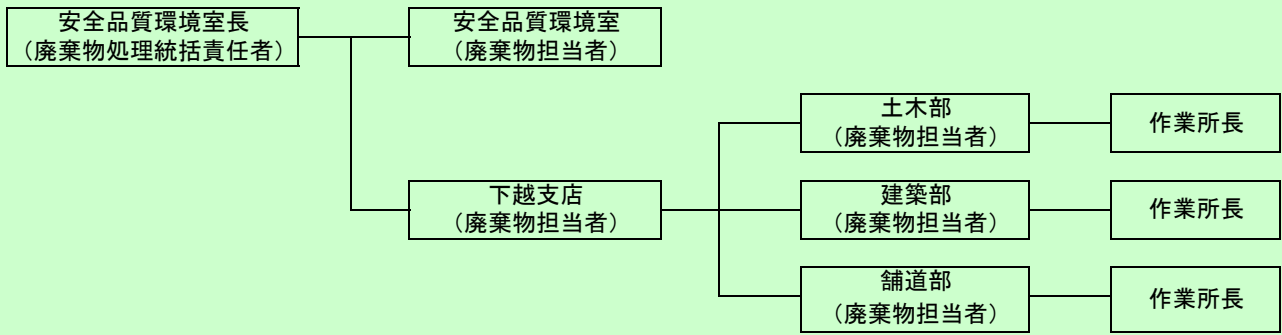
電話番号 0254-53-8000

廃棄物の処理及び清掃に関する法律第12条第9項の規定に基づき、産業廃棄物の減量その他その処理に関する計画を作成したので、提出します。

事業場の名称	株式会社 水倉組 下越支店管内
事業場の所在地	株式会社 水倉組 下越支店管内
計画期間	令和 7 年 4 月 1 日 から 令和 8 年 3 月 31 日 まで
当該事業場において現に行っている事業に関する事項	
① 事業の種類	総合工事業
② 事業の規模	完成工事高 15.7億円(令和6年6月)
③ 従業員数	20人
④ 産業廃棄物の一連の処理の工程	<ul style="list-style-type: none"><li>・ がれき類 再生処理業者へ委託 → 再生砕石として再資源化</li><li>・ 廃プラスチック類 再生処理業者へ委託 → 原料として再資源化</li><li>・ 木くず 再生処理業者へ委託 → 木材チップとして再資源化</li><li>・ 金属くず 再生処理業者へ委託 → 再生製品</li><li>・ ガラスくず・陶磁器くず 再生処理業者へ委託 → 原料として再資源化</li><li>・ 汚泥 再生処理業者へ委託 → 再生改良土として再資源化</li><li>・ 混合廃棄物 再生処理業者へ委託 → 管理型埋め立て処分</li></ul>

産業廃棄物の処理に係る管理体制に関する事項

(管理体制図)



【役割】

安全品質環境室長	廃棄物処理の総括管理
廃棄物担当者	廃棄物処理計画の作成、職員に対する教育・啓発・マンフェストの保管
作業所長	廃棄物管理状況の把握と改善策の検討、処理業者の調査・選定、委託契約の締結、マンフェストの交付・管理

産業廃棄物の排出の抑制に関する事項

【前年度 ( 6 年度 ) 実績】		汚泥	廃プラスチック類	木くず	金属くず	ガラスくず	がれき類	建設混合廃棄物	
① 現状	産業廃棄物の種類								
	排出量	15.51 t	22.04 t	613.13 t	1.37 t	2.36 t	4,195.54 t	9.58 t	t
	産業廃棄物の種類								
	排出量	t	t	t	t	t	t	t	t
(これまでに実施した取組)									
施工計画で無駄のない計画を立案し発注する。									
【目標】		汚泥	廃プラスチック類	木くず	金属くず	ガラスくず	がれき類	建設混合廃棄物	
② 計画	産業廃棄物の種類								
	排出量	10.00 t	20.00 t	500.00 t	2.00 t	2.00 t	4,000.00 t	8.00 t	t
	産業廃棄物の種類								
	排出量	t	t	t	t	t	t	t	t
(今後実施する予定の計画)									
資材管理を計画的に行い、廃棄物の削減に取り組む。									

産業廃棄物の分別に関する事項

① 現状	(分別している産業廃棄物の種類及び分別に関する取組)	木くず、金属くず、廃プラスチックくず、がれき類の分別を図り混合廃棄物の削減を行っている。
	(今後分別する予定の産業廃棄物の種類及び分別に関する取組)	引き続き、混合廃棄物の削減に向け分別を徹底する。
② 計画		

## 自ら行う産業廃棄物の再生利用に関する事項

【前年度（6年度）実績】									
① 現状	産業廃棄物の種類	汚泥	廃プラスチック類	木くず	金属くず	ガラスくず	がれき類	建設混合廃棄物	
	自ら再生利用を行った産業廃棄物の量	0.00 t	0.00 t	0.00 t	0.00 t	0.00 t	0.00 t	0.00 t	
② 計画	産業廃棄物の種類								
	自ら再生利用を行う産業廃棄物の量	0.00 t	0.00 t	0.00 t	0.00 t	0.00 t	0.00 t	0.00 t	
（これまでに実施した取組）									
実施していない。									
【目標】									
① 現状	産業廃棄物の種類	汚泥	廃プラスチック類	木くず	金属くず	ガラスくず	がれき類	建設混合廃棄物	
	自ら再生利用を行う産業廃棄物の量	0.00 t	0.00 t	0.00 t	0.00 t	0.00 t	0.00 t	0.00 t	
② 計画	産業廃棄物の種類								
	自ら再生利用を行う産業廃棄物の量								
（今後実施する予定の計画）									
実施予定なし。									

## 自ら行う産業廃棄物の中間処理に関する事項

【前年度（6年度）実績】									
① 現状	産業廃棄物の種類	汚泥	廃プラスチック類	木くず	金属くず	ガラスくず	がれき類	建設混合廃棄物	
	自ら熱回収を行った産業廃棄物の量	0.00 t	0.00 t	0.00 t	0.00 t	0.00 t	0.00 t	0.00 t	
② 計画	産業廃棄物の種類								
	自ら熱回収を行う産業廃棄物の量	0.00 t	0.00 t	0.00 t	0.00 t	0.00 t	0.00 t	0.00 t	
（これまでに実施した取組）									
実施していない。									
【目標】									
① 現状	産業廃棄物の種類	汚泥	廃プラスチック類	木くず	金属くず	ガラスくず	がれき類	建設混合廃棄物	
	自ら中間処理により減量した産業廃棄物の量	0.00 t	0.00 t	0.00 t	0.00 t	0.00 t	0.00 t	0.00 t	
② 計画	産業廃棄物の種類								
	自ら中間処理により減量する産業廃棄物の量	0.00 t	0.00 t	0.00 t	0.00 t	0.00 t	0.00 t	0.00 t	
（今後実施する予定の計画）									
実施予定なし。									

## 自ら行う産業廃棄物の埋立処分又は海洋投入処分に関する事項

【前年度（6年度）実績】									
① 現状	産業廃棄物の種類	汚泥	廃プラスチック類	木くず	金属くず	ガラスくず	がれき類	建設混合廃棄物	
	自ら埋立処分又は海洋投入処分を行った産業廃棄物の量	0.00 t	0.00 t	0.00 t	0.00 t	0.00 t	0.00 t	0.00 t	
	産業廃棄物の種類								
	自ら埋立処分又は海洋投入処分を行った産業廃棄物の量								
(これまで実施した取組)									
実施していない。									
【目標】									
② 計画	産業廃棄物の種類	汚泥	廃プラスチック類	木くず	金属くず	ガラスくず	がれき類	建設混合廃棄物	
	自ら埋立処分又は海洋投入処分を行う産業廃棄物の量	0.00 t	0.00 t	0.00 t	0.00 t	0.00 t	0.00 t	0.00 t	
	産業廃棄物の種類								
	自ら埋立処分又は海洋投入処分を行う産業廃棄物の量								
(今後実施する予定の計画)									
実施予定なし。									

## 産業廃棄物の処理の委託に関する事項

【前年度（6年度）実績】									
① 現状	産業廃棄物の種類	汚泥	廃プラスチック類	木くず	金属くず	ガラスくず	がれき類	建設混合廃棄物	
	全処理委託量	15.51 t	22.04 t	613.13 t	1.37 t	2.36 t	4,195.54 t	9.58 t	
	優良認定処理業者への処理委託量	15.40 t	1.38 t	0.12 t	0.64 t	2.36 t	3.32 t	0.84 t	
	再生利用業者への処理委託量	0.11 t	20.66 t	613.01 t	0.73 t	0.00 t	4,192.22 t	8.74 t	
	認定熱回収業者への処理委託料	0.00 t	0.00 t	0.00 t	0.00 t	0.00 t	0.00 t	0.00 t	
	認定熱回収業者以外の熱回収を行う業者への処理委託量	0.00 t	0.00 t	0.00 t	0.00 t	0.00 t	0.00 t	0.00 t	
	産業廃棄物の種類								
	全処理委託量								
	優良認定処理業者への処理委託量								
	再生利用業者への処理委託量								
	認定熱回収業者への処理委託料								
	認定熱回収業者以外の熱回収を行う業者への処理委託量								
(これまで実施した取組)									
委託基準に従って、産業廃棄物を委託できる業者を選定し、書面等による契約を行った後、排出している。									

【目標】										
① 計画	産業廃棄物の種類	汚泥	廃プラスチック類	木くず	金属くず	ガラスくず	がれき類	建設混合廃棄物		
	全処理委託量	10.00 t	20.00 t	500.00 t	2.00 t	2.00 t	4,000.00 t	8.00 t		
	優良認定処理業者への処理委託量	5.00 t	10.00 t	100.00 t	2.00 t	2.00 t	200.00 t	4.00 t		
	再生利用業者への処理委託量	5.00 t	10.00 t	400.00 t	0.00 t	0.00 t	3,800.00 t	4.00 t		
	認定熱回収業者への処理委託料									
	認定熱回収業者以外の熱回収を行う業者への処理委託量									
	産業廃棄物の種類									
	全処理委託量									
	優良認定処理業者への処理委託量									
	再生利用業者への処理委託量									
認定熱回収業者への処理委託料										
認定熱回収業者以外の熱回収を行う業者への処理委託量										
(今後実施する予定の取組)										
<p>可能な限り優良認定業者から選定する。  また、再生利用・熱回収が可能な廃棄物については、再生利用業者・熱回収業者へ処理を委託する。  委託処理業者に対し、定期的に現地確認を行う。</p>										
※事務処理欄										