

## 産業廃棄物処理計画書

令和 7 年 6 月 18 日

新潟県知事 殿

提出者

住所 新潟県村上市古渡路600番地

氏名 株式会社 横井組  
代表取締役社長 横井 仁

(法人にあつては、名称及び代表者の氏名)

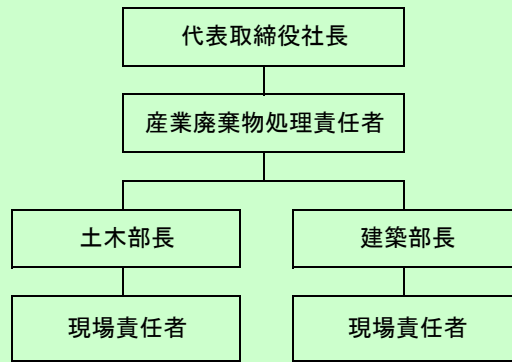
電話番号 0254-53-7880

廃棄物の処理及び清掃に関する法律第12条の9項の規定に基づき、産業廃棄物の減量その他その処理に関する計画を作成したので、提出します。

事業場の名称	株式会社 横井組
事業場の所在地	新潟県村上市古渡路600番地
計画期間	令和 7 年 4 月 1 日 から 令和 8 年 3 月 31 日 まで
当該事業場において現に行っている事業に関する事項	
① 事業の種類	総合建設業
② 事業の規模	1,817,445千円
③ 従業員数	52人
④ 産業廃棄物の一連の処理の工程	<ul style="list-style-type: none"><li>・汚泥 再生処理業者へ委託 → 再資源化</li><li>・廃プラスチック 再生処理業者へ委託 → 再資源化</li><li>・紙くず 再生処理業者へ委託 → 再資源化</li><li>・木くず 再生処理業者へ委託 → 再資源化</li><li>・金属くず 再生処理業者へ委託 → 再資源化</li><li>・ガラスくず, コンクリートくず及び陶磁器くず 再生処理業者へ委託 → 再資源化</li><li>・がれき類 再生処理業者へ委託 → 再資源化</li></ul>

## 産業廃棄物の処理に係る管理体制に関する事項

(管理体制図)



## 産業廃棄物の排出の抑制に関する事項

① 現状		【前年度（6年度）実績】							
産業廃棄物の種類	コンクリートくず	アスコンがら	ガラス・コンクリート及び陶磁器くず	がれき類	石膏ボード	木くず	廃プラスチック	金属くず	
排出量	1,174.46 t	900.22 t	5.79 t	0.60 t	2.94 t	205.75 t	8.09 t	4.07 t	
産業廃棄物の種類	建設汚泥	安定型建設混合廃棄物							
排出量	6.55 t	2.69 t							
(これまでに実施した取組)									
がれき類、木くずに付着した土砂の撤去									
② 計画		【目標】							
産業廃棄物の種類	コンクリートくず	アスコンがら	ガラス・コンクリート及び陶磁器くず	がれき類	石膏ボード	木くず	廃プラスチック	金属くず	
排出量	1,000.00 t	700.00 t	5.00 t	1.00 t	3.00 t	500.00 t	10.00 t	4.00 t	
産業廃棄物の種類	建設汚泥	安定型建設混合廃棄物							
排出量	5.00 t	0.00 t							
(今後実施する予定の計画)									
上記取組の継続									

## 産業廃棄物の分別に関する事項

① 現状	(分別している産業廃棄物の種類及び分別に関する取組) 廃プラ、木くず、金属くず、ガラスくずは、分別し別々に保管する。
② 計画	(今後分別する予定の産業廃棄物の種類及び分別に関する取組) 上記に加え、がれき類についても分別を実施する。

## 自ら行う産業廃棄物の再生利用に関する事項

【前年度（6年度）実績】									
① 現状	産業廃棄物の種類	コンクリートくず	アスコンがら	ガラス・コンクリート及び陶磁器くず	がれき類	石膏ボード	木くず	廃プラスチック	金属くず
	自ら再生利用を行った産業廃棄物の量	0.00 t	0.00 t	0.00 t	0.00 t	0.00 t	0.00 t	0.00 t	0.00 t
	産業廃棄物の種類	建設汚泥	安定型建設混合廃棄物						
	自ら再生利用を行った産業廃棄物の量	0.00 t	0.00 t						
(これまでに実施した取組)									
なし									
【目標】									
② 計画	産業廃棄物の種類	コンクリートくず	アスコンがら	ガラス・コンクリート及び陶磁器くず	がれき類	石膏ボード	木くず	廃プラスチック	金属くず
	自ら再生利用を行う産業廃棄物の量	0.00 t	0.00 t	0.00 t	0.00 t	0.00 t	0.00 t	0.00 t	0.00 t
	産業廃棄物の種類	建設汚泥	安定型建設混合廃棄物						
	自ら再生利用を行う産業廃棄物の量	0.00 t	0.00 t						
(今後実施する予定の計画)									
なし									

## 自ら行う産業廃棄物の中間処理に関する事項

【前年度（6年度）実績】									
① 現状	産業廃棄物の種類	コンクリートくず	アスコンがら	ガラス・コンクリート及び陶磁器くず	がれき類	石膏ボード	木くず	廃プラスチック	金属くず
	自ら熱回収を行った産業廃棄物の量	0.00 t	0.00 t	0.00 t	0.00 t	0.00 t	0.00 t	0.00 t	0.00 t
	自ら中間処理により減量した産業廃棄物の量	0.00 t	0.00 t	0.00 t	0.00 t	0.00 t	0.00 t	0.00 t	0.00 t
	産業廃棄物の種類	建設汚泥	安定型建設混合廃棄物						
	自ら熱回収を行った産業廃棄物の量	0.00 t	0.00 t						
	自ら中間処理により減量した産業廃棄物の量	0.00 t	0.00 t						
(これまでに実施した取組)									
なし									
【目標】									
② 計画	産業廃棄物の種類	コンクリートくず	アスコンがら	ガラス・コンクリート及び陶磁器くず	がれき類	石膏ボード	木くず	廃プラスチック	金属くず
	自ら熱回収を行う産業廃棄物の量	0.00 t	0.00 t	0.00 t	0.00 t	0.00 t	0.00 t	0.00 t	0.00 t
	自ら中間処理により減量する産業廃棄物の量	0.00 t	0.00 t	0.00 t	0.00 t	0.00 t	0.00 t	0.00 t	0.00 t
	産業廃棄物の種類	建設汚泥	安定型建設混合廃棄物						
	自ら熱回収を行う産業廃棄物の量	0.00 t	0.00 t						
	自ら中間処理により減量する産業廃棄物の量	0.00 t	0.00 t						
(今後実施する予定の計画)									
なし									

## 自ら行う産業廃棄物の埋立処分又は海洋投入処分に関する事項

【前年度（6年度）実績】										
① 現状	産業廃棄物の種類	コンクリートくず	アスコンがら	ガラス・コンクリート及び陶磁器くず	がれき類	石膏ボード	木くず	廃プラスチック	金属くず	
	自ら埋立処分又は海洋投入処分を行った産業廃棄物の量	0.00 t	0.00 t	0.00 t	0.00 t	0.00 t	0.00 t	0.00 t	0.00 t	0.00 t
	産業廃棄物の種類	建設汚泥	安定型建設混合廃棄物							
自ら埋立処分又は海洋投入処分を行った産業廃棄物の量	0.00 t	0.00 t								
(これまでに実施した取組)										
なし										
【目標】										
② 計画	産業廃棄物の種類	コンクリートくず	アスコンがら	ガラス・コンクリート及び陶磁器くず	がれき類	石膏ボード	木くず	廃プラスチック	金属くず	
	自ら埋立処分又は海洋投入処分を行う産業廃棄物の量	0.00 t	0.00 t	0.00 t	0.00 t	0.00 t	0.00 t	0.00 t	0.00 t	
	産業廃棄物の種類	建設汚泥	安定型建設混合廃棄物							
自ら埋立処分又は海洋投入処分を行う産業廃棄物の量	0.00 t	0.00 t								
(今後実施する予定の計画)										
なし										

## 産業廃棄物の処理の委託に関する事項

【前年度（6年度）実績】									
① 現状	産業廃棄物の種類	コンクリートくず	アスコンがら	ガラス・コンクリート及び陶磁器くず	がれき類	石膏ボード	木くず	廃プラスチック	金属くず
	全処理委託量	1,174.46 t	900.22 t	5.79 t	0.60 t	2.94 t	205.75 t	8.09 t	4.07 t
	優良認定処理業者への処理委託量	0.00 t	0.00 t	0.24 t	0.00 t	0.00 t	0.00 t	0.00 t	0.00 t
再生利用業者への処理委託量	1,174.46 t	900.22 t	5.55 t	0.60 t	2.94 t	205.75 t	8.09 t	4.07 t	
認定熱回収業者への処理委託料	0.00 t	0.00 t	0.00 t	0.00 t	0.00 t	0.00 t	0.00 t	0.00 t	
認定熱回収業者以外の熱回収を行う業者への処理委託量	0.00 t	0.00 t	0.00 t	0.00 t	0.00 t	0.00 t	0.00 t	0.00 t	
産業廃棄物の種類	建設汚泥	安定型建設混合廃棄物							
全処理委託量	6.55 t	2.69 t							
優良認定処理業者への処理委託量	3.36 t	0.00 t							
再生利用業者への処理委託量	3.19 t	2.69 t							
認定熱回収業者への処理委託料	0.00 t	0.00 t							
認定熱回収業者以外の熱回収を行う業者への処理委託量	0.00 t	0.00 t							
(これまでに実施した取組)									
委託できる業者を選定し、書面による契約を締結した上で実施。									

【目標】										
① 計画	産業廃棄物の種類	コンクリートくず	アスコンがら	ガラス・コンクリート及び陶磁器くず	がれき類	石膏ボード	木くず	廃プラスチック	金属くず	
	全処理委託量	1,000.00 t	700.00 t	5.00 t	1.00 t	3.00 t	500.00 t	10.00 t	4.00 t	
	優良認定処理業者への処理委託量	0.00 t	0.00 t	1.00 t	0.00 t	0.00 t	0.00 t	2.00 t	0.00 t	
	再生利用業者への処理委託量	1,000.00 t	700.00 t	4.00 t	1.00 t	3.00 t	500.00 t	8.00 t	4.00 t	
	認定熱回収業者への処理委託料	0.00 t	0.00 t	0.00 t	0.00 t	0.00 t	0.00 t	0.00 t	0.00 t	
	認定熱回収業者以外の熱回収を行う業者への処理委託量	0.00 t	0.00 t	0.00 t	0.00 t	0.00 t	0.00 t	0.00 t	0.00 t	
	産業廃棄物の種類	建設汚泥	安定型建設混合廃棄物							
全処理委託量	5.00 t	0.00 t								
優良認定処理業者への処理委託量	3.00 t	0.00 t								
再生利用業者への処理委託量	2.00 t	0.00 t								
認定熱回収業者への処理委託料	0.00 t	0.00 t								
認定熱回収業者以外の熱回収を行う業者への処理委託量	0.00 t	0.00 t								
(今後実施する予定の取組)										
再生利用が可能な廃棄物については、再生利用業者へ処理を委託する。										
※事務処理欄										