

## 産業廃棄物処理計画書

令和 7 年 5 月 26 日

新潟県知事 殿

提出者

住所 新潟県村上市宿田330番地1

氏名 株式会社 小池組  
代表取締役 小池 敏美

(法人にあつては、名称及び代表者の氏名)

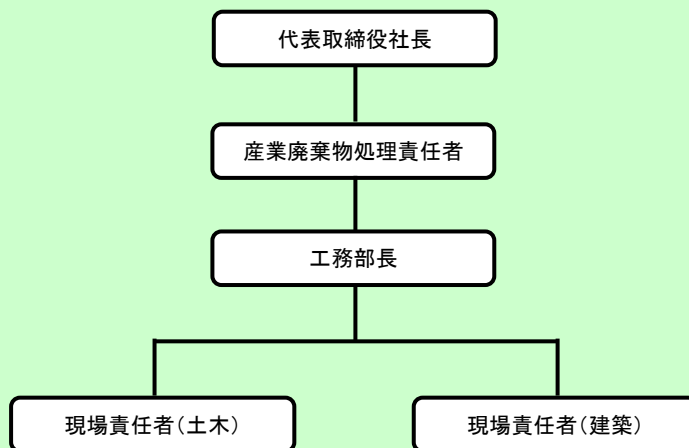
電話番号 0254-66-5015

廃棄物の処理及び清掃に関する法律第12条第9項の規定に基づき、産業廃棄物の減量その他その処理に関する計画を作成したので、提出します。

事業場の名称	株式会社 小池組
事業場の所在地	新潟県村上市宿田330番地1
計画期間	令和 7 年 4 月 1 日 から 令和 8 年 3 月 31 日 まで
当該事業場において現に行っている事業に関する事項	
① 事業の種類	総合工事業
② 事業の規模	545,051千円
③ 従業員数	25人
④ 産業廃棄物の一連の処理の工程	<ul style="list-style-type: none"><li>・がれき類 再生処理業者へ委託 → 再生砕石、再生骨材として再資源化</li><li>・金属くず 再生処理業者へ委託 → メーカーへ売却</li><li>・木くず 再生処理業者へ委託 → 燃料、チップとして再利用</li><li>・廃プラスチック類 再生処理業者へ委託 → 原料として再資源化</li><li>・建設汚泥 再生処理業者へ委託 → 原料として再資源化</li></ul>

産業廃棄物の処理に係る管理体制に関する事項

(管理体制図)



産業廃棄物の排出の抑制に関する事項

【前年度 ( 6 年度 ) 実績】									
① 現状	産業廃棄物の種類	がれき類	金属くず	木くず	廃プラスチック類	建設汚泥			
	排出量	1,052.97 t	4.93 t	103.42 t	3.76 t	0.22 t	t	t	t
	産業廃棄物の種類								
	排出量	t	t	t	t	t	t	t	t
(これまでに実施した取組)									
耐久性の高い材料の使用。 余剰材の引き取り (木くずを暖房燃料に)									
【目標】									
② 計画	産業廃棄物の種類	がれき類	金属くず	木くず	廃プラスチック類	建設汚泥			
	排出量	1,000.00 t	4.00 t	100.00 t	3.00 t	0.20 t	t	t	t
	産業廃棄物の種類								
	排出量	t	t	t	t	t	t	t	t
(今後実施する予定の計画)									
上記取り組みの継続。 新技術の適用や工法の工夫による仮設材等の軽減化。									

産業廃棄物の分別に関する事項

① 現状	(分別している産業廃棄物の種類及び分別に関する取組)								
	適正に廃棄物が処理されるよう、現場から排出されるまでの間種類毎に分別し、他の廃棄物が混入しないように保管。								
② 計画	(今後分別する予定の産業廃棄物の種類及び分別に関する取組)								
	上記取り組みを継続する。								

## 自ら行う産業廃棄物の再生利用に関する事項

【前年度（6年度）実績】									
① 現状	産業廃棄物の種類	がれき類	金属くず	木くず	廃プラスチック類	建設汚泥			
	自ら再生利用を行った産業廃棄物の量	0.00 t	0.00 t	0.00 t	0.00 t	0.00 t			
② 計画	産業廃棄物の種類								
	自ら再生利用を行う産業廃棄物の量	0.00 t	0.00 t	0.00 t	0.00 t	0.00 t			
（これまでに実施した取組）									
特に実施していない。									
【目標】									
① 現状	産業廃棄物の種類	がれき類	金属くず	木くず	廃プラスチック類	建設汚泥			
	自ら再生利用を行う産業廃棄物の量	0.00 t	0.00 t	0.00 t	0.00 t	0.00 t			
② 計画	産業廃棄物の種類								
	自ら再生利用を行う産業廃棄物の量								
（今後実施する予定の計画）									
予定なし。									

## 自ら行う産業廃棄物の中間処理に関する事項

【前年度（6年度）実績】									
① 現状	産業廃棄物の種類	がれき類	金属くず	木くず	廃プラスチック類	建設汚泥			
	自ら熱回収を行った産業廃棄物の量	0.00 t	0.00 t	0.00 t	0.00 t	0.00 t			
② 計画	産業廃棄物の種類								
	自ら熱回収を行う産業廃棄物の量	0.00 t	0.00 t	0.00 t	0.00 t	0.00 t			
（これまでに実施した取組）									
特に実施していない。									
【目標】									
① 現状	産業廃棄物の種類	がれき類	金属くず	木くず	廃プラスチック類	建設汚泥			
	自ら熱回収を行った産業廃棄物の量	0.00 t	0.00 t	0.00 t	0.00 t	0.00 t			
② 計画	産業廃棄物の種類								
	自ら熱回収を行う産業廃棄物の量								
（今後実施する予定の計画）									
予定なし。									

## 自ら行う産業廃棄物の埋立処分又は海洋投入処分に関する事項

【前年度（6年度）実績】										
① 現状	産業廃棄物の種類	がれき類	金属くず	木くず	廃プラスチック類	建設汚泥				
	自ら埋立処分又は海洋投入処分を行った産業廃棄物の量	0.00 t	0.00 t	0.00 t	0.00 t	0.00 t	0.00 t			
	産業廃棄物の種類									
	自ら埋立処分又は海洋投入処分を行った産業廃棄物の量									
(これまでに実施した取組)										
特に実施していない。										
【目標】										
② 計画	産業廃棄物の種類	がれき類	金属くず	木くず	廃プラスチック類	建設汚泥				
	自ら埋立処分又は海洋投入処分を行う産業廃棄物の量	0.00 t	0.00 t	0.00 t	0.00 t	0.00 t				
	産業廃棄物の種類									
	自ら埋立処分又は海洋投入処分を行う産業廃棄物の量									
(今後実施する予定の計画)										
予定なし。										

## 産業廃棄物の処理の委託に関する事項

【前年度（6年度）実績】										
① 現状	産業廃棄物の種類	がれき類	金属くず	木くず	廃プラスチック類	建設汚泥				
	全処理委託量	1,052.97 t	4.93 t	103.42 t	3.76 t	0.22 t				
	優良認定処理業者への処理委託量	0.00 t	0.00 t	0.00 t	0.00 t	0.00 t				
	再生利用業者への処理委託量	1,052.97 t	4.93 t	103.42 t	3.76 t	0.22 t				
	認定熱回収業者への処理委託料	0.00 t	0.00 t	0.00 t	0.00 t	0.00 t				
	認定熱回収業者以外の熱回収を行う業者への処理委託量	0.00 t	0.00 t	0.00 t	0.00 t	0.00 t				
	産業廃棄物の種類									
	全処理委託量									
	優良認定処理業者への処理委託量									
	再生利用業者への処理委託量									
	認定熱回収業者への処理委託料									
	認定熱回収業者以外の熱回収を行う業者への処理委託量									
(これまでに実施した取組)										
委託基準に従って、産業廃棄物を委託できる業者を選定し書面による契約を実施。										

① 計画	【目標】									
	産業廃棄物の種類	がれき類	金属くず	木くず	廃プラスチック類	建設汚泥				
	全処理委託量	1,000.00 t	4.00 t	100.00 t	3.00 t	0.20 t				
	優良認定処理業者への処理委託量	0.00 t	0.00 t	0.00 t	0.00 t	0.00 t				
	再生利用業者への処理委託量	1,000.00 t	4.00 t	100.00 t	3.00 t	0.20 t				
	認定熱回収業者への処理委託料	0.00 t	0.00 t	0.00 t	0.00 t	0.00 t				
	認定熱回収業者以外の熱回収を行う業者への処理委託量	0.00 t	0.00 t	0.00 t	0.00 t	0.00 t				
	産業廃棄物の種類									
	全処理委託量									
	優良認定処理業者への処理委託量									
	再生利用業者への処理委託量									
	認定熱回収業者への処理委託料									
	認定熱回収業者以外の熱回収を行う業者への処理委託量									
	(今後実施する予定の取組)									
	再生利用可能な廃棄物については、再生利用業者へ処理を委託する。 委託先業者については、定期的な現地確認を実施により処理状況を把握する。									
※事務処理欄										