

産業廃棄物処理計画書

令和 7 年 6 月 30 日

新潟県知事 殿

提出者

住所 新潟県阿賀野市保田4177番地1

氏名 株式会社 坂 詰 組
代表取締役 坂 詰 敏 彦

(法人にあつては、名称及び代表者の氏名)

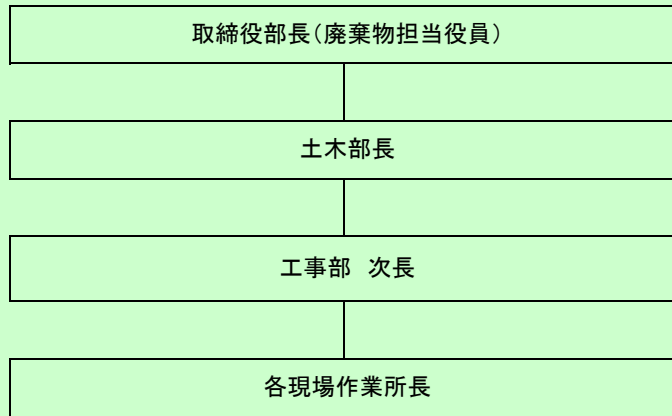
電話番号

廃棄物の処理及び清掃に関する法律第12条第9項の規定に基づき、産業廃棄物の減量その他その処理に関する計画を作成したので、提出します。

事業場の名称	株式会社 坂詰組
事業場の所在地	新潟県内の事業所（新潟市を除く）
計画期間	令和 6 年 4 月 1 日 から 令和 7 年 3 月 31 日 まで
当該事業場において現に行っている事業に関する事項	
① 事業の種類	総合建設業
② 事業の規模	5,462,000千円
③ 従業員数	124名
④ 産業廃棄物の一連の処理の工程	<ul style="list-style-type: none">・コンクリートがら 自社で再生処理（破碎処理） → 路盤材として再資源化 再生処理業者へ委託・アスファルトがら 自社で再生処理（破碎処理） → 路盤材として再資源化 再生処理業者へ委託・汚泥 再生処理業者へ委託 → 土壌改良材として再資源化・廃プラスチック類 再生処理業者へ委託 → 原料として再資源化・木くず 再生処理業者へ委託 → 木材チップとして再資源化・金属くず 再生処理業者へ委託 → 鉄・非鉄に分別 → 商社へ売却

産業廃棄物の処理に係る管理体制に関する事項

(管理体制図)



産業廃棄物の排出の抑制に関する事項

【前年度 (6 年度) 実績】									
① 現状	産業廃棄物の種類	がれき類	伐採木	建設工事の木くず	廃プラ	汚泥	鉄くず	混合	
	排出量	1,504.52 t	131.22 t	16.15 t	24.08 t	0.55 t	2.48 t	51.89 t	t
	産業廃棄物の種類								
	排出量	t	t	t	t	t	t	t	t
(これまでに実施した取組)									
運搬等、可能な範囲でがれき類は、自社再生を行う。									
【目標】									
② 計画	産業廃棄物の種類	がれき類	伐採木	建設工事の木くず	廃プラ	汚泥	鉄くず	混合	
	排出量	1,000.00 t	100.00 t	15.00 t	20.00 t	0.50 t	2.00 t	50.00 t	t
	産業廃棄物の種類								
	排出量	t	t	t	t	t	t	t	t
(今後実施する予定の計画)									
伐採材は、有価物としての価値等を発注者と協議する。 金属くずも再生可能なものは選別する。									

産業廃棄物の分別に関する事項

① 現状	(分別している産業廃棄物の種類及び分別に関する取組)								
	コンクリートがら・鉄くずを分別し、自社再生・有価物として減量している。								
② 計画	(今後分別する予定の産業廃棄物の種類及び分別に関する取組)								
	建設混合廃棄物の分類を推進する。								

自ら行う産業廃棄物の再生利用に関する事項

【前年度（6年度）実績】								
① 現状	産業廃棄物の種類	がれき類	伐採木	建設工事の木くず	廃プラ	汚泥	鉄くず	混合
	自ら再生利用を行った産業廃棄物の量	309.13 t	0.00 t	0.00 t	0.00 t	0.00 t	0.00 t	0.00 t
	産業廃棄物の種類							
	自ら再生利用を行った産業廃棄物の量							
(これまでに実施した取組)								
特に無し								
【目標】								
② 計画	産業廃棄物の種類	がれき類	伐採木	建設工事の木くず	廃プラ	汚泥	鉄くず	混合
	自ら再生利用を行う産業廃棄物の量	400.00 t	0.00 t	0.00 t	0.00 t	0.00 t	0.00 t	0.00 t
	産業廃棄物の種類							
	自ら再生利用を行う産業廃棄物の量							
(今後実施する予定の計画)								
運搬可能範囲で再生路盤材は、自社製品を使う。								

自ら行う産業廃棄物の中間処理に関する事項

【前年度（6年度）実績】								
① 現状	産業廃棄物の種類	がれき類	伐採木	建設工事の木くず	廃プラ	汚泥	鉄くず	混合
	自ら熱回収を行った産業廃棄物の量	0.00 t	0.00 t	0.00 t	0.00 t	0.00 t	0.00 t	0.00 t
	自ら中間処理により減量した産業廃棄物の量							
	産業廃棄物の種類							
	自ら熱回収を行った産業廃棄物の量							
	自ら中間処理により減量した産業廃棄物の量							
(これまでに実施した取組)								
特になし								
【目標】								
② 計画	産業廃棄物の種類	がれき類	伐採木	建設工事の木くず	廃プラ	汚泥	鉄くず	混合
	自ら熱回収を行う産業廃棄物の量	0.00 t	0.00 t	0.00 t	0.00 t	0.00 t	0.00 t	0.00 t
	自ら中間処理により減量する産業廃棄物の量							
	産業廃棄物の種類							
	自ら熱回収を行う産業廃棄物の量							
	自ら中間処理により減量する産業廃棄物の量							
(今後実施する予定の計画)								
特になし								

自ら行う産業廃棄物の埋立処分又は海洋投入処分に関する事項

【前年度（6年度）実績】													
① 現状	産業廃棄物の種類	がれき類	伐採木	建設工事の木くず	廃プラ	汚泥	鉄くず	混合					
	自ら埋立処分又は海洋投入処分を行った産業廃棄物の量	0.00	t	0.00	t	0.00	t	0.00	t	0.00	t		
	産業廃棄物の種類												
	自ら埋立処分又は海洋投入処分を行った産業廃棄物の量		t		t		t		t		t		t
(これまでに実施した取組)													
【目標】													
② 計画	産業廃棄物の種類	がれき類	伐採木	建設工事の木くず	廃プラ	汚泥	鉄くず	混合					
	自ら埋立処分又は海洋投入処分を行う産業廃棄物の量	0.00	t	0.00	t	0.00	t	0.00	t	0.00	t		t
	産業廃棄物の種類												
	自ら埋立処分又は海洋投入処分を行う産業廃棄物の量		t		t		t		t		t		t
(今後実施する予定の計画)													

産業廃棄物の処理の委託に関する事項

【前年度（5年度）実績】																	
① 現状	産業廃棄物の種類	がれき類	伐採木	建設工事の木くず	廃プラ	汚泥	鉄くず	混合									
	全処理委託量	1,195.39	t	131.22	t	16.15	t	24.08	t	0.55	t	2.48	t	51.89	t		t
	優良認定処理業者への処理委託量	0.00	t	0.00	t	0.00	t	0.00	t	0.00	t	0.00	t	0.00	t		t
再生利用業者への処理委託量	1,195.39	t	131.22	t	16.15	t	24.08	t	0.55	t	2.48	t	51.89	t		t	
認定熱回収業者への処理委託料	0.00	t	0.00	t	0.00	t	0.00	t	0.00	t	0.00	t	0.00	t		t	
認定熱回収業者以外の熱回収を行う業者への処理委託量	0.00	t	0.00	t	0.00	t	0.00	t	0.00	t	0.00	t	0.00	t		t	
	産業廃棄物の種類																
	全処理委託量		t		t		t		t		t		t		t		t
	優良認定処理業者への処理委託量		t		t		t		t		t		t		t		t
	再生利用業者への処理委託量		t		t		t		t		t		t		t		t
	認定熱回収業者への処理委託料		t		t		t		t		t		t		t		t
	認定熱回収業者以外の熱回収を行う業者への処理委託量		t		t		t		t		t		t		t		t
(これまでに実施した取組)																	
運搬可能範囲で優良業者を検討する。																	
運搬可能範囲で自社再生利用をする。																	

【目標】																	
① 計画	産業廃棄物の種類	がれき類	伐採木	建設工事の 木くず	廃プラ	汚泥	鉄くず	混合									
	全処理委託量	1,000.00	t	100.00	t	15.00	t	20.00	t	0.50	t	2.00	t	50.00	t		t
	優良認定処理業者 への処理委託量	0.00	t	0.00	t	0.00	t	0.00	t	0.00	t	0.00	t	0.00	t		t
	再生利用業者 への処理委託量	1,000.00	t	100.00	t	15.00	t	20.00	t	0.50	t	2.00	t	50.00	t		t
	認定熱回収業者 への処理委託料	0.00	t	0.00	t	0.00	t	0.00	t	0.00	t	0.00	t	0.00	t		t
	認定熱回収業者 以外の熱回収を行う 業者への処理委託量	0.00	t	0.00	t	0.00	t	0.00	t	0.00	t	0.00	t	0.00	t		t
	産業廃棄物の種類																
全処理委託量		t		t		t		t		t		t		t		t	
優良認定処理業者 への処理委託量		t		t		t		t		t		t		t		t	
再生利用業者 への処理委託量		t		t		t		t		t		t		t		t	
認定熱回収業者 への処理委託料		t		t		t		t		t		t		t		t	
認定熱回収業者 以外の熱回収を行う 業者への処理委託量		t		t		t		t		t		t		t		t	
(今後実施する予定の取組)																	
<p>運搬可能範囲で優良業者を検討する。</p> <p>運搬可能範囲で自社再生利用をする。</p>																	
※事務処理欄																	