

産業廃棄物処理計画書

令和 7 年 6 月 12 日

新潟県知事 殿

提出者

住所 新潟県村上市勝木554-1

氏名 株式会社カエツハウス工業
代表取締役 本間 久

(法人にあつては、名称及び代表者の氏名)

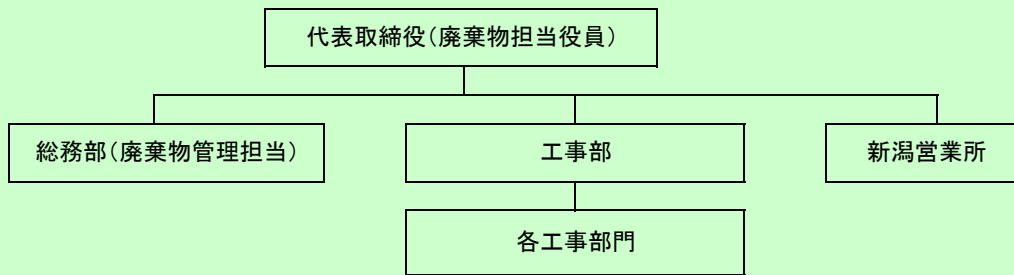
電話番号 0254-77-2512

廃棄物の処理及び清掃に関する法律第12条第9項の規定に基づき、産業廃棄物の減量その他その処理に関する計画を作成したので、提出します。

事業場の名称	管内
事業場の所在地	管内
計画期間	令和 7 年 4 月 1 日 から 令和 8 年 3 月 31 日 まで
当該事業場において現に行っている事業に関する事項	
① 事業の種類	06総合工事業
② 事業の規模	36,673万円
③ 従業員数	37人
④ 産業廃棄物の一連の処理の工程	<ul style="list-style-type: none">・汚泥 処理業者へ委託・廃プラスチック類 再生処理業者へ委託→原料として再資源化・紙くず 再生処理業者へ委託→原料として再資源化・木くず 再生処理業者へ委託→木材チップとして再資源化・織くず 再生処理業者へ委託→原料として再資源化・金属くず 鉄・非鉄に分別→再生処理業者へ委託→原料として再資源化・売却・ガラスくず・コンクリートくず及び陶器くず 再生処理業者へ委託→原料として再資源化・がれき類 再生処理業者へ委託→再生砕石として再資源化

産業廃棄物の処理に係る管理体制に関する事項

(管理体制図)



産業廃棄物の排出の抑制に関する事項

【前年度（6年度）実績】									
① 現状	産業廃棄物の種類	汚泥	廃プラスチック類	紙くず	木くず	繊維くず	金属くず	ガラスくず・コンクリートくず及び陶器くず	がれき類
	排出量	0.75 t	9.88 t	0.20 t	67.36 t	1.32 t	4.19 t	22.10 t	1,518.63 t
	産業廃棄物の種類								
	排出量								
(これまでに実施した取組)									
再利用しやすくするため、適切な分別を行う。									
【目標】									
② 計画	産業廃棄物の種類	汚泥	廃プラスチック類	紙くず	木くず	繊維くず	金属くず	ガラスくず・コンクリートくず及び陶器くず	がれき類
	排出量	0.00 t	9.00 t	0.00 t	70.00 t	1.00 t	4.00 t	22.00 t	500.00 t
	産業廃棄物の種類								
	排出量								
(今後実施する予定の計画)									
再利用しやすくするため、適切な分別を行う。又、大規模な解体工事が今年度予定されていない為、がれき類の数量が大幅減の予定。									

産業廃棄物の分別に関する事項

① 現状	
(分別している産業廃棄物の種類及び分別に関する取組)	
各現場毎に必要な産廃カゴを設置（外壁材・木くず等）。その他、少量の場合は持ち帰り、まとめて保管（外壁・ガラス・鉄くず・木屑・プラスチック等）。	
② 計画	
(今後分別する予定の産業廃棄物の種類及び分別に関する取組)	
上記に加え、金属くず等は種類別（アルミ・鉄）に分ける。	

自ら行う産業廃棄物の再生利用に関する事項

【前年度（6年度）実績】										
① 現状	産業廃棄物の種類	汚泥	廃プラスチック類	紙くず	木くず	繊維くず	金属くず	ガラスくず・コンクリートくず及び陶器くず	がれき類	
	自ら再生利用を行った産業廃棄物の量	0.00	t	0.00	t	0.00	t	0.00	t	0.00
産業廃棄物の種類										
自ら再生利用を行った産業廃棄物の量		t		t		t		t		t
(これまでに実施した取組)										
特に実施していない。										
【目標】										
② 計画	産業廃棄物の種類	汚泥	廃プラスチック類	紙くず	木くず	繊維くず	金属くず	ガラスくず・コンクリートくず及び陶器くず	がれき類	
	自ら再生利用を行う産業廃棄物の量	0.00	t	0.00	t	0.00	t	0.00	t	0.00
産業廃棄物の種類										
自ら再生利用を行う産業廃棄物の量		t		t		t		t		t
(今後実施する予定の計画)										
実施の予定はない。										

自ら行う産業廃棄物の中間処理に関する事項

【前年度（6年度）実績】										
① 現状	産業廃棄物の種類	汚泥	廃プラスチック類	紙くず	木くず	繊維くず	金属くず	ガラスくず・コンクリートくず及び陶器くず	がれき類	
	自ら熱回収を行った産業廃棄物の量	0.00	t	0.00	t	0.00	t	0.00	t	0.00
自ら中間処理により減量した産業廃棄物の量	0.00	t	0.00	t	0.00	t	0.00	t	0.00	t
産業廃棄物の種類										
自ら熱回収を行った産業廃棄物の量		t		t		t		t		t
自ら中間処理により減量した産業廃棄物の量		t		t		t		t		t
(これまでに実施した取組)										
特に実施していない。										
【目標】										
② 計画	産業廃棄物の種類	汚泥	廃プラスチック類	紙くず	木くず	繊維くず	金属くず	ガラスくず・コンクリートくず及び陶器くず	がれき類	
	自ら熱回収を行う産業廃棄物の量	0.00	t	0.00	t	0.00	t	0.00	t	0.00
自ら中間処理により減量する産業廃棄物の量	0.00	t	0.00	t	0.00	t	0.00	t	0.00	t
産業廃棄物の種類										
自ら熱回収を行う産業廃棄物の量		t		t		t		t		t
自ら中間処理により減量する産業廃棄物の量		t		t		t		t		t
(今後実施する予定の計画)										
実施の予定はない。										

自ら行う産業廃棄物の埋立処分又は海洋投入処分に関する事項

【前年度（6年度）実績】									
①現状	産業廃棄物の種類	汚泥	廃プラスチック類	紙くず	木くず	繊維くず	金属くず	ガラスくず・コンクリートくず及び陶器くず	がれき類
	自ら埋立処分又は海洋投入処分を行った産業廃棄物の量	0.00 t	0.00 t	0.00 t	0.00 t	0.00 t	0.00 t	0.00 t	0.00 t
	産業廃棄物の種類								
	自ら埋立処分又は海洋投入処分を行った産業廃棄物の量								
(これまでに実施した取組)									
特に実施していない。									
【目標】									
②計画	産業廃棄物の種類	汚泥	廃プラスチック類	紙くず	木くず	繊維くず	金属くず	ガラスくず・コンクリートくず及び陶器くず	がれき類
	自ら埋立処分又は海洋投入処分を行う産業廃棄物の量	0.00 t	0.00 t	0.00 t	0.00 t	0.00 t	0.00 t	0.00 t	0.00 t
	産業廃棄物の種類								
	自ら埋立処分又は海洋投入処分を行う産業廃棄物の量								
(今後実施する予定の計画)									
実施の予定はない。									

産業廃棄物の処理の委託に関する事項

【前年度（6年度）実績】									
①現状	産業廃棄物の種類	汚泥	廃プラスチック類	紙くず	木くず	繊維くず	金属くず	ガラスくず・コンクリートくず及び陶器くず	がれき類
	全処理委託量	0.75 t	9.88 t	0.20 t	67.36 t	1.32 t	4.19 t	22.10 t	1,518.63 t
	優良認定処理業者への処理委託量	0.00 t	6.08 t	0.20 t	1.00 t	0.37 t	0.00 t	16.07 t	2.69 t
	再生利用業者への処理委託量	0.75 t	3.80 t	0.00 t	66.36 t	0.95 t	4.19 t	6.03 t	1,515.94 t
	認定熱回収業者への処理委託量	0.00 t	0.00 t	0.00 t	0.00 t	0.00 t	0.00 t	0.00 t	0.00 t
	認定熱回収業者以外の熱回収を行う業者への処理委託量	0.00 t	0.00 t	0.00 t	0.00 t	0.00 t	0.00 t	0.00 t	0.00 t
	産業廃棄物の種類								
	全処理委託量								
	優良認定処理業者への処理委託量								
	再生利用業者への処理委託量								
	認定熱回収業者への処理委託量								
	認定熱回収業者以外の熱回収を行う業者への処理委託量								
(これまでに実施した取組)									
委託基準に従って、産業廃棄物を委託できる業者を選定し書面による契約を実施。									

② 計画	【目標】									
	産業廃棄物の種類	汚泥	廃プラスチック類	紙くず	木くず	繊維くず	金属くず	ガラスくず・コンクリートくず及び陶器くず	がれき類	
	全処理委託量	0.00 t	9.00 t	0.00 t	70.00 t	1.00 t	4.00 t	22.00 t	500.00 t	
	優良認定処理業者への処理委託量	0.00 t	4.00 t	0.00 t	0.00 t	1.00 t	2.00 t	22.00 t	0.00 t	
	再生利用業者への処理委託量	0.00 t	5.00 t	0.00 t	70.00 t	0.00 t	2.00 t	0.00 t	500.00 t	
	認定熱回収業者への処理委託量	0.00 t	0.00 t	0.00 t	0.00 t	0.00 t	0.00 t	0.00 t	0.00 t	
	認定熱回収業者以外の熱回収を行う業者への処理委託量	0.00 t	0.00 t	0.00 t	0.00 t	0.00 t	0.00 t	0.00 t	0.00 t	
	産業廃棄物の種類									
	全処理委託量									
	優良認定処理業者への処理委託量									
	再生利用業者への処理委託量									
	認定熱回収業者への処理委託量									
	認定熱回収業者以外の熱回収を行う業者への処理委託量									
	(今後実施する予定の取組)									
	可能な限り優良認定処理業者から委託先を認定する。 また、再生利用が可能な廃棄物については、再生利用業者へ処理を委託する。									
	※事務処理欄									