

産業廃棄物処理計画書

令和 7 年 4 月 30 日

新潟県知事 殿

提出者

住所 新潟県燕市長所1033番地1

氏名 燕シェルサービス株式会社
代表取締役 岩野 直人

(法人にあつては、名称及び代表者の氏名)

電話番号 0256-63-7878

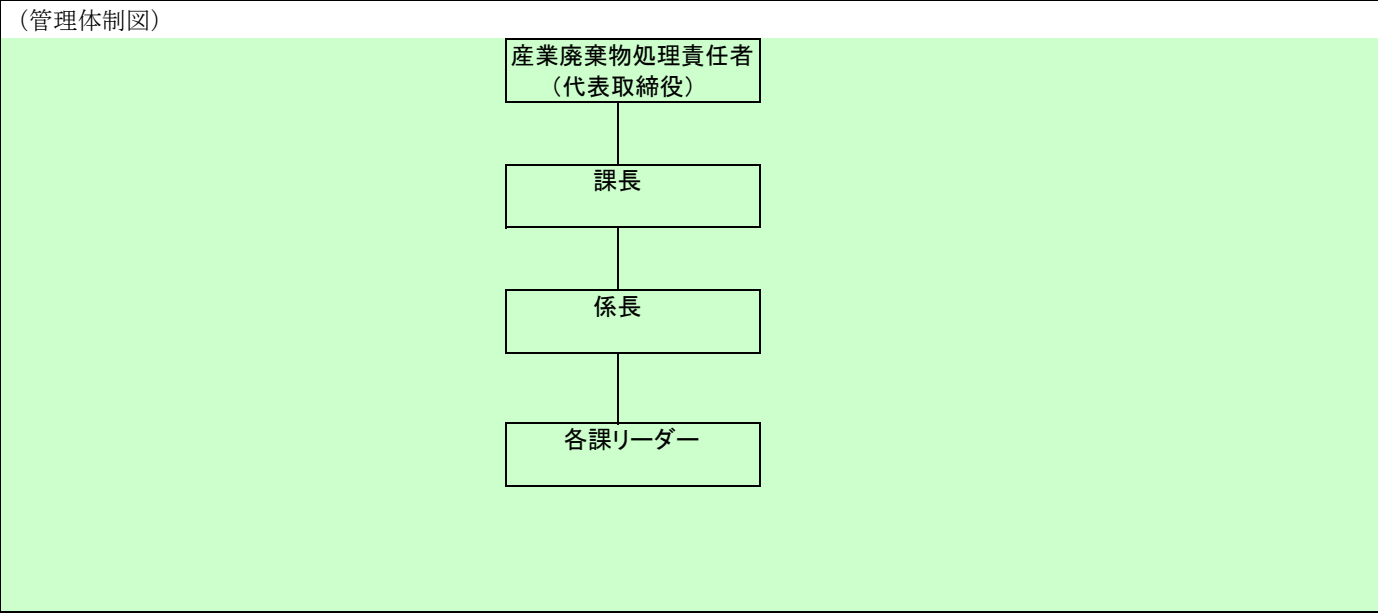
廃棄物の処理及び清掃に関する法律第12条第9項の規定に基づき、産業廃棄物の減量その他その処理に関する計画を作成したので、提出します。

事業場の名称	燕シェルサービス株式会社
事業場の所在地	新潟県燕市長所1033番地1
計画期間	令和 7 年 4 月 1 日 から 令和 8 年 3 月 31 日 まで

当該事業場において現に行っている事業に関する事項

① 事業の種類	鉄素形材製造業、鋳鉄物製造業（鋳鉄管、可鍛鋳鉄を除く）
② 事業の規模	シェルマシン造型機：21台 電気炉：2基
③ 従業員数	37名
④ 産業廃棄物の一連の処理の工程	排出事業者 → 鋳さい → 収集運搬業者 → 処分業者（再生利用業者）

産業廃棄物の処理に係る管理体制に関する事項



産業廃棄物の排出の抑制に関する事項

【前年度 (6 年度) 実績】									
① 現 状	産業廃棄物の種類	鋳さい							
	排 出 量	1,144.85 t	t	t	t	t	t	t	t
	産業廃棄物の種類								
	排 出 量	t	t	t	t	t	t	t	t
(これまでに実施した取組)									

【目標】									
② 計 画	産業廃棄物の種類	鋳さい							
	排 出 量	1,250.00 t	t	t	t	t	t	t	t
	産業廃棄物の種類								
	排 出 量	t	t	t	t	t	t	t	t
(今後実施する予定の計画)									
引き続き不良品 (率) の削減、鋳さい排出量の監視を徹底していく。									

産業廃棄物の分別に関する事項

① 現 状	(分別している産業廃棄物の種類及び分別に関する取組)								
	鋳さいは他の廃棄物、ゴミと混入防止のため専用箱に入れ選別している。								
② 計 画	(今後分別する予定の産業廃棄物の種類及び分別に関する取組)								
	引き続き現状行っている分別を継続していく。								

自ら行う産業廃棄物の再生利用に関する事項

① 現状		【前年度（6年度）実績】							
産業廃棄物の種類	鉱さい								
自ら再生利用を行った産業廃棄物の量		t	t	t	t	t	t	t	t
産業廃棄物の種類									
自ら再生利用を行った産業廃棄物の量		t	t	t	t	t	t	t	t
(これまでに実施した取組)									
② 計画		【目標】							
産業廃棄物の種類	鉱さい								
自ら再生利用を行う産業廃棄物の量		t	t	t	t	t	t	t	t
産業廃棄物の種類									
自ら再生利用を行う産業廃棄物の量		t	t	t	t	t	t	t	t
(今後実施する予定の計画)									

自ら行う産業廃棄物の中間処理に関する事項

① 現状		【前年度（6年度）実績】							
産業廃棄物の種類	鉱さい								
自ら熱回収を行った産業廃棄物の量		t	t	t	t	t	t	t	t
自ら中間処理により減量した産業廃棄物の量		t	t	t	t	t	t	t	t
産業廃棄物の種類									
自ら熱回収を行った産業廃棄物の量		t	t	t	t	t	t	t	t
自ら中間処理により減量した産業廃棄物の量		t	t	t	t	t	t	t	t
(これまでに実施した取組)									
② 計画		【目標】							
産業廃棄物の種類	鉱さい								
自ら熱回収を行う産業廃棄物の量		t	t	t	t	t	t	t	t
自ら中間処理により減量する産業廃棄物の量		t	t	t	t	t	t	t	t
産業廃棄物の種類									
自ら熱回収を行う産業廃棄物の量		t	t	t	t	t	t	t	t
自ら中間処理により減量する産業廃棄物の量		t	t	t	t	t	t	t	t
(今後実施する予定の計画)									

自ら行う産業廃棄物の埋立処分又は海洋投入処分に関する事項

【前年度（6年度）実績】																				
① 現状	産業廃棄物の種類	鉦さい																		
	自ら埋立処分又は海洋投入処分を行った産業廃棄物の量		t	t	t	t	t	t	t	t	t	t	t	t	t	t	t	t	t	t
	産業廃棄物の種類																			
	自ら埋立処分又は海洋投入処分を行った産業廃棄物の量		t	t	t	t	t	t	t	t	t	t	t	t	t	t	t	t	t	t
(これまでに実施した取組)																				
【目標】																				
② 計画	産業廃棄物の種類	鉦さい																		
	自ら埋立処分又は海洋投入処分を行う産業廃棄物の量		t	t	t	t	t	t	t	t	t	t	t	t	t	t	t	t	t	t
	産業廃棄物の種類																			
	自ら埋立処分又は海洋投入処分を行う産業廃棄物の量		t	t	t	t	t	t	t	t	t	t	t	t	t	t	t	t	t	t
(今後実施する予定の計画)																				

産業廃棄物の処理の委託に関する事項

【前年度（6年度）実績】																					
① 現状	産業廃棄物の種類	鉦さい																			
	全処理委託量	1,144.85	t	t	t	t	t	t	t	t	t	t	t	t	t	t	t	t	t	t	
	優良認定処理業者への処理委託量	1,144.85	t	t	t	t	t	t	t	t	t	t	t	t	t	t	t	t	t	t	
	再生利用業者への処理委託量	1,144.85	t	t	t	t	t	t	t	t	t	t	t	t	t	t	t	t	t	t	
	認定熱回収業者への処理委託料		t	t	t	t	t	t	t	t	t	t	t	t	t	t	t	t	t	t	
	認定熱回収業者以外の熱回収を行う業者への処理委託量		t	t	t	t	t	t	t	t	t	t	t	t	t	t	t	t	t	t	
	産業廃棄物の種類																				
	全処理委託量		t	t	t	t	t	t	t	t	t	t	t	t	t	t	t	t	t	t	t
	優良認定処理業者への処理委託量		t	t	t	t	t	t	t	t	t	t	t	t	t	t	t	t	t	t	t
	再生利用業者への処理委託量		t	t	t	t	t	t	t	t	t	t	t	t	t	t	t	t	t	t	t
	認定熱回収業者への処理委託料		t	t	t	t	t	t	t	t	t	t	t	t	t	t	t	t	t	t	t
	認定熱回収業者以外の熱回収を行う業者への処理委託量		t	t	t	t	t	t	t	t	t	t	t	t	t	t	t	t	t	t	t
(これまでに実施した取組)																					
鉦さいに異物が混入しないよう、容器を分ける。 指定業者への受け渡し。																					

【目標】															
① 計画	産業廃棄物の種類	鉦さい													
	全処理委託量	1,250.00	t	t	t	t	t	t	t	t	t	t	t	t	
	優良認定処理業者 への処理委託量	1,250.00	t	t	t	t	t	t	t	t	t	t	t	t	
	再生利用業者 への処理委託量	1,250.00	t	t	t	t	t	t	t	t	t	t	t	t	
	認定熱回収業者 への処理委託料		t	t	t	t	t	t	t	t	t	t	t	t	
	認定熱回収業者 以外の熱回収を行 業者への処理委託		t	t	t	t	t	t	t	t	t	t	t	t	
	産業廃棄物の種類														
	全処理委託量		t	t	t	t	t	t	t	t	t	t	t	t	t
	優良認定処理業者 への処理委託量		t	t	t	t	t	t	t	t	t	t	t	t	t
	再生利用業者 への処理委託量		t	t	t	t	t	t	t	t	t	t	t	t	t
	認定熱回収業者 への処理委託料		t	t	t	t	t	t	t	t	t	t	t	t	t
認定熱回収業者 以外の熱回収を行 業者への処理委託		t	t	t	t	t	t	t	t	t	t	t	t	t	
(今後実施する予定の取組)															
引き続き指定業者へ依頼をする。															
※事務処理欄															

