

産業廃棄物処理計画書

令和 7 年 6 月 24 日

新潟県知事 殿

提出者
住所 〒940-0016
新潟県長岡市宝4丁目2番地25
氏名 ダイエープロビス株式会社
代表取締役 権瓶 浩司
(法人にあつては、名称及び代表者の氏名)
電話番号 0258-24-1110

廃棄物の処理及び清掃に関する法律第12条第9項の規定に基づき、産業廃棄物の減量その他その処理に関する計画を作成したので、提出します。

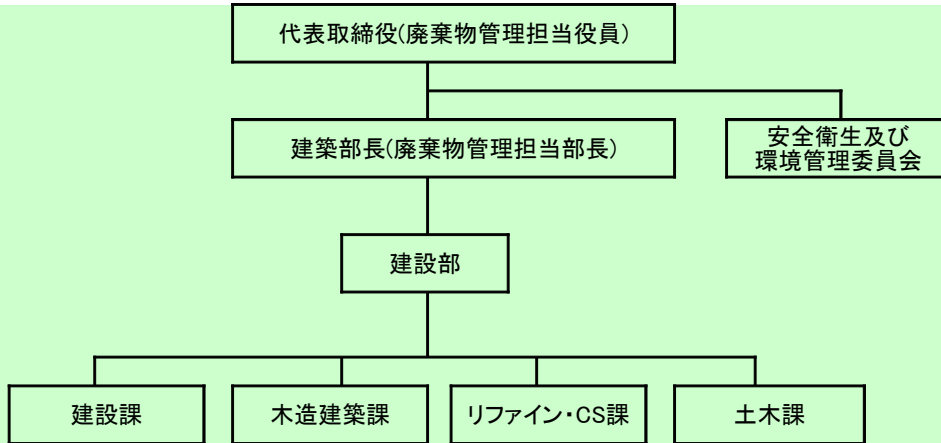
事業場の名称	ダイエープロビス株式会社
事業場の所在地	新潟県長岡市宝4丁目2番地25
計画期間	令和 7 年 4 月 1 日 から 令和 8 年 3 月 31 日 まで

当該事業場において現に行っている事業に関する事項

①事業の種類	総合工事業
②事業の規模	8,339百万円
③従業員数	109名
④産業廃棄物の一連の処理の工程	別紙の通り

産業廃棄物の処理に係る管理体制に関する事項

(管理体制図)



産業廃棄物の排出の抑制に関する事項

【前年度 (6 年度) 実績】									
産業廃棄物の種類	建設汚泥(残土を除く)	廃油	廃プラスチック類	建設工事の紙くず	建設工事の木くず	建設工事の繊維くず	金属くず	ガラスくず・コンクリートくず及び陶磁器くず	
排出量	238.980 t	5.660 t	74.215 t	26.875 t	125.484 t	0.800 t	12.813 t	176.510 t	
産業廃棄物の種類	石膏ボード	がれき類	コンクリート破片	アスファルト・コンクリート破片	安定型建設混合廃棄物	管理型建設混合廃棄物	石綿含有産業廃棄物(Pタイル)	石綿含有(モルタル)	
排出量	304.040 t	35.980 t	585.162 t	77.730 t	4.330 t	454.008 t	0.010 t	0.020 t	

(これまでに実施した取組)

資材に無駄がでないよう、発注・管理を行う。

【目標】									
産業廃棄物の種類	建設汚泥(残土を除く)	廃油	廃プラスチック類	建設工事の紙くず	建設工事の木くず	建設工事の繊維くず	金属くず	ガラスくず・コンクリートくず及び陶磁器くず	
排出量	100.000 t	2.000 t	60.000 t	20.000 t	100.000 t	0.500 t	10.000 t	100.000 t	
産業廃棄物の種類	石膏ボード	がれき類	コンクリート破片	アスファルト・コンクリート破片	安定型建設混合廃棄物	管理型建設混合廃棄物	石綿含有産業廃棄物(Pタイル)	石綿含有(モルタル)	
排出量	200.000 t	30.000 t	500.000 t	70.000 t	2.000 t	300.000 t	0.008 t	0.010 t	

(今後実施する予定の計画)

引き続き上記取組みを徹底して行う。

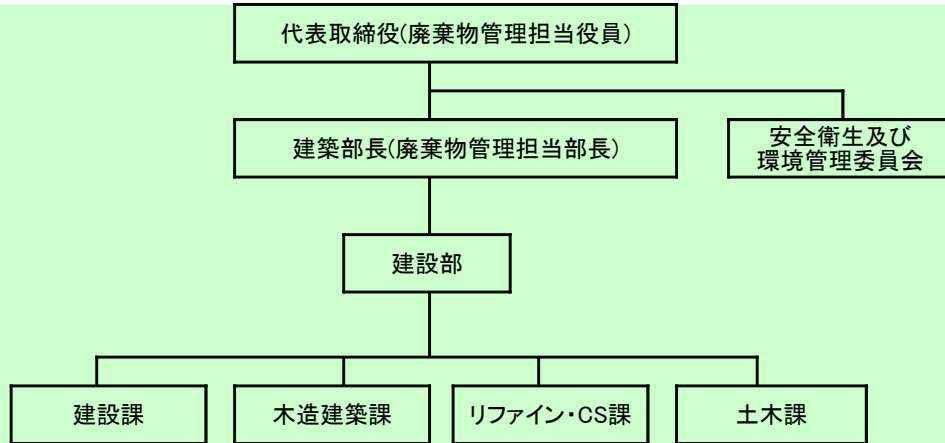
産業廃棄物の分別に関する事項

現状	(分別している産業廃棄物の種類及び分別に関する取組) 作業現場にて木くず、廃プラスチック類、金属くず、廃石膏ボード等に分別を行う。
----	--

計画	(今後分別する予定の産業廃棄物の種類及び分別に関する取組) 混合廃棄物としての廃棄量を減らすため、分別を徹底。
----	--

産業廃棄物の処理に係る管理体制に関する事項

(管理体制図)



産業廃棄物の排出の抑制に関する事項

① 現状	【前年度 (6 年度) 実績】										
	産業廃棄物の種類	石綿含有(ガラス)	蛍光灯								
	排出量	0.550 t	0.160 t	t	t	t	t	t	t	t	
	産業廃棄物の種類										
	排出量	t	t	t	t	t	t	t	t	t	
(これまでに実施した取組)											
資材に無駄がでないよう、発注・管理を行う。											
② 計画	【目標】										
	産業廃棄物の種類	石綿含有(ガラス)	蛍光灯								
	排出量	0.300 t	0.100 t	t	t	t	t	t	t	t	
	産業廃棄物の種類										
	排出量	t	t	t	t	t	t	t	t	t	
(今後実施する予定の計画)											
引き続き上記取組みを徹底して行う。											

産業廃棄物の分別に関する事項

① 現状	(分別している産業廃棄物の種類及び分別に関する取組)									
	作業現場にて木くず、廃プラスチック類、金属くず、廃石膏ボード等に分別を行う。									
② 計画	(今後分別する予定の産業廃棄物の種類及び分別に関する取組)									
	混合廃棄物としての廃棄量を減らすため、分別を徹底。									

自ら行う産業廃棄物の再生利用に関する事項

① 現状									
【前年度（6年度）実績】									
産業廃棄物の種類	建設汚泥(残土を除く)	廃油	廃プラスチック類	建設工事の紙くず	建設工事の木くず	建設工事の繊維くず	金属くず	ガラスくず・コンクリート破片	
自ら再生利用を行った産業廃棄物の量	0.00 t	0.00 t	0.00 t	0.00 t	0.00 t	0.00 t	0.00 t	0.00 t	0.00 t
産業廃棄物の種類	石膏ボード	がれき類	コンクリート破片	アスファルト・コンクリート破片	安定型建設混合廃棄物	管理型建設混合廃棄物	石綿含有産業廃棄物(P)	石綿含有(モルタル)	
自ら再生利用を行った産業廃棄物の量	0.00 t	0.00 t	0.00 t	0.00 t	0.00 t	0.00 t	0.00 t	0.00 t	0.00 t
(これまでに実施した取組)									
② 計画									
【目標】									
産業廃棄物の種類	建設汚泥(残土を除く)	廃油	廃プラスチック類	建設工事の紙くず	建設工事の木くず	建設工事の繊維くず	金属くず	ガラスくず・コンクリート破片	
自ら再生利用を行う産業廃棄物の量	0.00 t	0.00 t	0.00 t	0.00 t	0.00 t	0.00 t	0.00 t	0.00 t	0.00 t
産業廃棄物の種類	石膏ボード	がれき類	コンクリート破片	アスファルト・コンクリート破片	安定型建設混合廃棄物	管理型建設混合廃棄物	石綿含有産業廃棄物(P)	石綿含有(モルタル)	
自ら再生利用を行う産業廃棄物の量	0.00 t	0.00 t	0.00 t	0.00 t	0.00 t	0.00 t	0.00 t	0.00 t	0.00 t
(今後実施する予定の計画)									

自ら行う産業廃棄物の中間処理に関する事項

① 現状									
【前年度（6年度）実績】									
産業廃棄物の種類	建設汚泥(残土を除く)	廃油	廃プラスチック類	建設工事の紙くず	建設工事の木くず	建設工事の繊維くず	金属くず	ガラスくず・コンクリート破片	
自ら熱回収を行った産業廃棄物の量	0.00 t	0.00 t	0.00 t	0.00 t	0.00 t	0.00 t	0.00 t	0.00 t	0.00 t
自ら中間処理により減量した産業廃棄物の量	0.00 t	0.00 t	0.00 t	0.00 t	0.00 t	0.00 t	0.00 t	0.00 t	0.00 t
産業廃棄物の種類	石膏ボード	がれき類	コンクリート破片	アスファルト・コンクリート破片	安定型建設混合廃棄物	管理型建設混合廃棄物	石綿含有産業廃棄物(P)	石綿含有(モルタル)	
自ら熱回収を行った産業廃棄物の量	0.00 t	0.00 t	0.00 t	0.00 t	0.00 t	0.00 t	0.00 t	0.00 t	0.00 t
自ら中間処理により減量した産業廃棄物の量	0.00 t	0.00 t	0.00 t	0.00 t	0.00 t	0.00 t	0.00 t	0.00 t	0.00 t
(これまでに実施した取組)									
② 計画									
【目標】									
産業廃棄物の種類	建設汚泥(残土を除く)	廃油	廃プラスチック類	建設工事の紙くず	建設工事の木くず	建設工事の繊維くず	金属くず	ガラスくず・コンクリート破片	
自ら熱回収を行う産業廃棄物の量	0.00 t	0.00 t	0.00 t	0.00 t	0.00 t	0.00 t	0.00 t	0.00 t	0.00 t
自ら中間処理により減量する産業廃棄物の量	0.00 t	0.00 t	0.00 t	0.00 t	0.00 t	0.00 t	0.00 t	0.00 t	0.00 t
産業廃棄物の種類	石膏ボード	がれき類	コンクリート破片	アスファルト・コンクリート破片	安定型建設混合廃棄物	管理型建設混合廃棄物	石綿含有産業廃棄物(P)	石綿含有(モルタル)	
自ら熱回収を行う産業廃棄物の量	0.00 t	0.00 t	0.00 t	0.00 t	0.00 t	0.00 t	0.00 t	0.00 t	0.00 t
自ら中間処理により減量する産業廃棄物の量	0.00 t	0.00 t	0.00 t	0.00 t	0.00 t	0.00 t	0.00 t	0.00 t	0.00 t
(今後実施する予定の計画)									

自ら行う産業廃棄物の再生利用に関する事項									
① 現状	【前年度（6年度）実績】								
	産業廃棄物の種類	石綿含有(ガラス)	蛍光灯						
	自ら再生利用を行った産業廃棄物の量	0.00 t	0.00 t	t	t	t	t	t	t
	産業廃棄物の種類								
	自ら再生利用を行った産業廃棄物の量	t	t	t	t	t	t	t	t
(これまでに実施した取組)									
② 計画	【目標】								
	産業廃棄物の種類	石綿含有(ガラス)	蛍光灯						
	自ら再生利用を行う産業廃棄物の量	0.00 t	0.00 t	t	t	t	t	t	t
	産業廃棄物の種類								
	自ら再生利用を行う産業廃棄物の量	t	t	t	t	t	t	t	t
(今後実施する予定の計画)									

自ら行う産業廃棄物の中間処理に関する事項									
① 現状	【前年度（6年度）実績】								
	産業廃棄物の種類	石綿含有(ガラス)	蛍光灯						
	自ら熱回収を行った産業廃棄物の量	0.00 t	0.00 t	t	t	t	t	t	t
	自ら中間処理により減量した産業廃棄物の量	t	t	t	t	t	t	t	t
	産業廃棄物の種類								
自ら熱回収を行った産業廃棄物の量	t	t	t	t	t	t	t	t	
自ら中間処理により減量した産業廃棄物の量	t	t	t	t	t	t	t	t	
(これまでに実施した取組)									
② 計画	【目標】								
	産業廃棄物の種類	石綿含有(ガラス)	蛍光灯						
	自ら熱回収を行う産業廃棄物の量	0.00 t	0.00 t	t	t	t	t	t	t
	自ら中間処理により減量する産業廃棄物の量	t	t	t	t	t	t	t	t
	産業廃棄物の種類								
自ら熱回収を行う産業廃棄物の量	t	t	t	t	t	t	t	t	
自ら中間処理により減量する産業廃棄物の量	t	t	t	t	t	t	t	t	
(今後実施する予定の計画)									

自ら行う産業廃棄物の埋立処分又は海洋投入処分に関する事項

①現状	【前年度（6年度）実績】									
	産業廃棄物の種類	建設汚泥(残土を除く)	廃油	廃プラスチック類	建設工事の紙くず	建設工事の木くず	建設工事の繊維くず	金属くず	ガラスくず・コンクリート破片	
	自ら埋立処分又は海洋投入処分を行った産業廃棄物の量	0.000 t	0.000 t	0.000 t	0.000 t	0.000 t	0.000 t	0.000 t	0.000 t	0.000 t
②計画	【目標】									
	産業廃棄物の種類	建設汚泥(残土を除く)	廃油	廃プラスチック類	建設工事の紙くず	建設工事の木くず	建設工事の繊維くず	金属くず	ガラスくず・コンクリート破片	
	自ら埋立処分又は海洋投入処分を行う産業廃棄物の量	0.000 t	0.000 t	0.000 t	0.000 t	0.000 t	0.000 t	0.000 t	0.000 t	0.000 t
	産業廃棄物の種類	石膏ボード	がれき類	コンクリート破片	アスファルト・コンクリート破片	安定型建設混合廃棄物	管理型建設混合廃棄物	石綿含有産業廃棄物(P)	石綿含有(モルタル)	
	自ら埋立処分又は海洋投入処分を行った産業廃棄物の量	0.000 t	0.000 t	0.000 t	0.000 t	0.000 t	0.000 t	0.000 t	0.000 t	0.000 t
(これまでに実施した取組)										
(今後実施する予定の計画)										

産業廃棄物の処理の委託に関する事項

①現状	【前年度（6年度）実績】									
	産業廃棄物の種類	建設汚泥(残土を除く)	廃油	廃プラスチック類	建設工事の紙くず	建設工事の木くず	建設工事の繊維くず	金属くず	ガラスくず・コンクリート破片	
	全処理委託量	238.980 t	5.660 t	74.215 t	26.875 t	125.484 t	0.800 t	12.813 t	176.510 t	
	優良認定処理業者への処理委託量	0.000 t	0.000 t	41.090 t	6.630 t	15.390 t	0.800 t	10.280 t	56.900 t	
	再生利用業者への処理委託量	233.970 t	0.000 t	0.000 t	0.000 t	0.010 t	0.000 t	1.240 t	0.000 t	
	認定熱回収業者への処理委託量	0.000 t	0.000 t	0.000 t	0.000 t	0.000 t	0.000 t	0.000 t	0.000 t	
	認定熱回収業者以外の熱回収を行う業者への処理委託量	0.000 t	0.000 t	0.000 t	0.000 t	0.000 t	0.000 t	0.000 t	0.000 t	
②計画	【目標】									
	産業廃棄物の種類	建設汚泥(残土を除く)	廃油	廃プラスチック類	建設工事の紙くず	建設工事の木くず	建設工事の繊維くず	金属くず	ガラスくず・コンクリート破片	
	全処理委託量	304.040 t	35.980 t	585.162 t	77.730 t	4.330 t	454.008 t	0.010 t	0.020 t	
	優良認定処理業者への処理委託量	258.920 t	19.900 t	0.150 t	0.000 t	3.020 t	363.230 t	0.000 t	0.020 t	
	再生利用業者への処理委託量	16.160 t	0.000 t	585.160 t	77.730 t	0.000 t	0.000 t	0.000 t	0.000 t	
	認定熱回収業者への処理委託量	0.000 t	0.000 t	0.000 t	0.000 t	0.000 t	0.000 t	0.000 t	0.000 t	
	認定熱回収業者以外の熱回収を行う業者への処理委託量	0.000 t	0.000 t	0.000 t	0.000 t	0.000 t	0.000 t	0.000 t	0.000 t	
(これまでに実施した取組)										

自ら行う産業廃棄物の埋立処分又は海洋投入処分に関する事項

① 現状	【前年度（6年度）実績】										
	産業廃棄物の種類	石綿含有(ガラス)	蛍光灯								
	自ら埋立処分又は海洋投入処分を行った産業廃棄物の量	0.00 t	0.00 t	t	t	t	t	t	t	t	t
	産業廃棄物の種類										
	自ら埋立処分又は海洋投入処分を行った産業廃棄物の量	t	t	t	t	t	t	t	t	t	t
(これまでに実施した取組)											

② 計画	【目標】										
	産業廃棄物の種類	石綿含有(ガラス)	蛍光灯								
	自ら埋立処分又は海洋投入処分を行う産業廃棄物の量	0.00 t	0.00 t	t	t	t	t	t	t	t	t
	産業廃棄物の種類										
	自ら埋立処分又は海洋投入処分を行う産業廃棄物の量	t	t	t	t	t	t	t	t	t	t
(今後実施する予定の計画)											

産業廃棄物の処理の委託に関する事項

① 現状	【前年度（6年度）実績】										
	産業廃棄物の種類	石綿含有(ガラス)	蛍光灯								
	全処理委託量	0.550 t	0.160 t	t	t	t	t	t	t	t	t
	優良認定処理業者への処理委託量	0.010 t	0.000 t	t	t	t	t	t	t	t	t
	再生利用業者への処理委託量	0.000 t	0.060 t	t	t	t	t	t	t	t	t
	認定熱回収業者への処理委託量	t	t	t	t	t	t	t	t	t	t
	認定熱回収業者以外の熱回収を行う業者への処理委託量	t	t	t	t	t	t	t	t	t	t
	産業廃棄物の種類										
	全処理委託量	t	t	t	t	t	t	t	t	t	t
	優良認定処理業者への処理委託量	t	t	t	t	t	t	t	t	t	t
	再生利用業者への処理委託量	t	t	t	t	t	t	t	t	t	t
	認定熱回収業者への処理委託量	t	t	t	t	t	t	t	t	t	t
認定熱回収業者以外の熱回収を行う業者への処理委託量	t	t	t	t	t	t	t	t	t	t	
(これまでに実施した取組)											

⑤ 計画	【目標】									
	産業廃棄物の種類	建設汚泥(残土を除く)	廃油	廃プラスチック類	建設工事の紙くず	建設工事の木くず	建設工事の繊維くず	金属くず	ガラスくず・コンクリートくず	
	全処理委託量	100.000 t	2.000 t	60.000 t	20.000 t	100.000 t	0.500 t	10.000 t	100.000 t	
	優良認定処理業者への処理委託量	100.000 t	2.000 t	50.000 t	20.000 t	80.000 t	0.500 t	10.000 t	80.000 t	
	再生利用業者への処理委託量	100.000 t	0.000 t	40.000 t	10.000 t	50.000 t	0.500 t	8.000 t	80.000 t	
	認定熱回収業者への処理委託量									
	認定熱回収業者以外の熱回収を行う業者への処理委託量									
	産業廃棄物の種類	石膏ボード	がれき類	コンクリート破片	アスファルト・コンクリート破片	安定型建設混合廃棄物	管理型建設混合廃棄物	石綿含有産業廃棄物(P)	石綿含有(モルタル)	
	全処理委託量	200.000 t	30.000 t	500.000 t	70.000 t	2.000 t	300.000 t	0.008 t	0.010 t	
	優良認定処理業者への処理委託量	200.000 t	30.000 t	400.000 t	60.000 t	2.000 t	300.000 t	0.010 t	0.010 t	
	再生利用業者への処理委託量	100.000 t	10.000 t	500.000 t	70.000 t	1.000 t	200.000 t	0.000 t	0.000 t	
	認定熱回収業者への処理委託量									
	認定熱回収業者以外の熱回収を行う業者への処理委託量									
(今後実施する予定の取組)										
再生可能な廃棄物は分別処分し、優良認定処理業者への委託を推進する。										
※事務処理欄										

⑤ 計画	【目標】											
	産業廃棄物の種類	石綿含有(ガラス)	蛍光灯									
	全処理委託量	0.300 t	0.100 t	t	t	t	t	t	t	t	t	t
	優良認定処理業者への処理委託量	0.300 t	0.100 t	t	t	t	t	t	t	t	t	t
	再生利用業者への処理委託量	0.000 t	0.000 t	t	t	t	t	t	t	t	t	t
	認定熱回収業者への処理委託量	t	t	t	t	t	t	t	t	t	t	t
	認定熱回収業者以外の熱回収を行う業者への処理委託量	t	t	t	t	t	t	t	t	t	t	t
	産業廃棄物の種類											
	全処理委託量	t	t	t	t	t	t	t	t	t	t	t
	優良認定処理業者への処理委託量	t	t	t	t	t	t	t	t	t	t	t
	再生利用業者への処理委託量	t	t	t	t	t	t	t	t	t	t	t
	認定熱回収業者への処理委託量	t	t	t	t	t	t	t	t	t	t	t
	認定熱回収業者以外の熱回収を行う業者への処理委託量	t	t	t	t	t	t	t	t	t	t	t
	(今後実施する予定の取組)											
	再生可能な廃棄物は分別処分し、優良認定処理業者への委託を推進する。											
※事務処理欄												

備考

- 1 前年度の産業廃棄物の発生量が1,000トン以上の事業場ごとに1枚作成すること。
- 2 当該年度の6月30日までに提出すること。
- 3 「当該事業場において現に行っている事業に関する事項」の欄は、以下に従って記入すること。
 - (1) ①欄には、日本標準産業分類の区分を記入すること。
 - (2) ②欄には、製造業の場合における製造品出荷額（前年度実績）、建設業の場合における元請完成工事高（前年度実績）、医療機関の場合における病床数（前年度末時点）等の業種に応じ事業規模が分かるような前年度の実績を記入すること。
 - (3) ④欄には、当該事業場において生ずる産業廃棄物についての発生から最終処分が終了するまでの一連の処理の工程（当該処理を委託する場合は、委託の内容を含む。）を記入すること。
- 4 「自ら行う産業廃棄物の中間処理に関する事項」の欄には、産業廃棄物の種類ごとに、自ら中間処理を行うに際して熱回収を行った場合における熱回収を行った産業廃棄物の量と、自ら中間処理を行うことによって減量した量について、前年度の実績、目標及び取組を記入すること。
- 5 「産業廃棄物の処理の委託に関する事項」の欄には、産業廃棄物の種類ごとに、全処理委託量を記入するほか、その内数として、優良認定処理業者（廃棄物の処理及び清掃に関する法律施行令第6条の11第2号に該当する者）への処理委託量、処理業者への再生利用委託量、認定熱回収施設設置者（廃棄物の処理及び清掃に関する法律第15条の3の3第1項の認定を受けた者）である処理業者への焼却処理委託量及び認定熱回収施設設置者以外の熱回収を行っている処理業者への焼却処理委託量について、前年度実績、目標及び取組を記入すること。
- 6 それぞれの欄に記入すべき事項の全てを記入することができないときは、当該欄に「別紙のとおり」と記入し、当該欄に記入すべき内容を記入した別紙を添付すること。また、産業廃棄物の種類が3以上あるときは、前年度実績及び目標の欄に「別紙のとおり」と記入し、当該欄に記入すべき内容を記入した別紙を添付すること。また、それぞれの欄に記入すべき事項がないときは、「―」を記入すること。
- 7 ※欄は記入しないこと。

各作業所

委託収集運搬業
及び処分業者

- | | | |
|-----------|---|---------------------|
| 汚泥 | - | 乾燥 → 造粒固化 → リサイクル |
| 廃油 | - | 焼却処分 |
| 廃プラスチック類 | - | 破碎・選別 → リサイクル、埋立処分等 |
| 紙くず | - | 焼却処分 → 埋立等 |
| 〃 | - | 破碎・選別 → リサイクル、埋立処分等 |
| 木くず | - | 焼却処分 → 埋立等 |
| 〃 | - | 粉碎処理 → リサイクル |
| 繊維くず | - | 焼却処分 → 埋立等 |
| 〃 | - | 破碎・選別 → リサイクル、埋立処分等 |
| 金属くず | - | 破碎・選別 → リサイクル |
| ガラスくず等 | - | 破碎・選別 → リサイクル、埋立処分等 |
| 石膏ボード | - | 破碎・選別 → リサイクル、埋立処分等 |
| がれき類 | - | 埋立処分 |
| コンクリート破片 | - | 破碎 → リサイクル |
| アスコン破片 | - | 破碎 → リサイクル |
| 混合廃棄物 | - | 破碎・選別 → リサイクル、埋立処分等 |
| 石綿含有産業廃棄物 | - | 埋立処分 |
| 蛍光灯 | - | 脱水銀・破碎・選別 → リサイクル |

産業廃棄物処理計画書（集計用シート）

提出者の名称	ダイエープロビス株式会社 代表取締役 権瓶 浩司	提出者の住所	〒940-0016 新潟県長岡市宝4丁目2番地25
事業場の名称	ダイエープロビス株式会社	事業場の所在地	新潟県長岡市宝4丁目2番地25
内容年度	7 年度		

(単位:トン)

廃棄物の種類	現状 / 計画	排出量 A	自社内での処理状況				委託先での処理状況					
			自己再生 利用量 B	うち熱 回収量 C	自己中間 処理 減量化量 D	自己最終 処分量 E	全処理 委託量 F	委託処理量のうち委託先毎の量				
								優良認定 処理業者 への処理 委託量 G	再生利用 業者への 処理 委託量 H	熱回収 認定業者 への処理 委託量 I	熱回収 認定業者 以外の熱 回収を行 う業者へ の処理 委託量 J\$	
建設汚泥(残土を除く)	現状	238.980	0.00	0.00	0.00	0.00	238.98	0.00	233.97	0.00	0.00	
	計画	100.000	0.00	0.00	0.00	0.00	100.00	100.00	100.00	0.00	0.00	
廃油	現状	5.660	0.00	0.00	0.00	0.00	5.66	0.00	0.00	0.00	0.00	
	計画	2.000	0.00	0.00	0.00	0.00	2.00	2.00	0.00	0.00	0.00	
廃プラスチック類	現状	74.215	0.00	0.00	0.00	0.00	74.22	41.09	0.00	0.00	0.00	
	計画	60.000	0.00	0.00	0.00	0.00	60.00	50.00	40.00	0.00	0.00	
建設工事の紙くず	現状	26.875	0.00	0.00	0.00	0.00	26.88	6.63	0.00	0.00	0.00	
	計画	20.000	0.00	0.00	0.00	0.00	20.00	20.00	10.00	0.00	0.00	
建設工事の木くず	現状	125.484	0.00	0.00	0.00	0.00	125.48	15.39	0.01	0.00	0.00	
	計画	100.000	0.00	0.00	0.00	0.00	100.00	80.00	50.00	0.00	0.00	
建設工事の繊維くず	現状	0.800	0.00	0.00	0.00	0.00	0.80	0.80	0.00	0.00	0.00	
	計画	0.500	0.00	0.00	0.00	0.00	0.50	0.50	0.50	0.00	0.00	
金属くず	現状	12.813	0.00	0.00	0.00	0.00	12.81	10.28	1.24	0.00	0.00	
	計画	10.000	0.00	0.00	0.00	0.00	10.00	10.00	8.00	0.00	0.00	
ガラスくず・コンクリートくず及び 陶磁器くず	現状	176.510	0.00	0.00	0.00	0.00	176.51	56.90	0.00	0.00	0.00	
	計画	100.000	0.00	0.00	0.00	0.00	100.00	80.00	80.00	0.00	0.00	
石膏ボード	現状	304.040	0.00	0.00	0.00	0.00	304.04	258.92	16.16	0.00	0.00	
	計画	200.000	0.00	0.00	0.00	0.00	200.00	200.00	100.00	0.00	0.00	
がれき類	現状	35.980	0.00	0.00	0.00	0.00	35.98	19.90	0.00	0.00	0.00	
	計画	30.000	0.00	0.00	0.00	0.00	30.00	30.00	10.00	0.00	0.00	
コンクリート破片	現状	585.162	0.00	0.00	0.00	0.00	585.16	0.15	585.16	0.00	0.00	
	計画	500.000	0.00	0.00	0.00	0.00	500.00	400.00	500.00	0.00	0.00	
アスファルト・コンクリート破片	現状	77.730	0.00	0.00	0.00	0.00	77.73	0.00	77.73	0.00	0.00	
	計画	70.000	0.00	0.00	0.00	0.00	70.00	60.00	70.00	0.00	0.00	
安定型建設混合廃棄物	現状	4.330	0.00	0.00	0.00	0.00	4.33	3.02	0.00	0.00	0.00	
	計画	2.000	0.00	0.00	0.00	0.00	2.00	2.00	1.00	0.00	0.00	
管理型建設混合廃棄物	現状	454.008	0.00	0.00	0.00	0.00	454.01	363.23	0.00	0.00	0.00	
	計画	300.000	0.00	0.00	0.00	0.00	300.00	300.00	200.00	0.00	0.00	
石綿含有産業廃棄物(Pタイル)	現状	0.010	0.00	0.00	0.00	0.00	0.01	0.00	0.00	0.00	0.00	
	計画	0.008	0.00	0.00	0.00	0.00	0.01	0.01	0.00	0.00	0.00	
石綿含有(モルタル)	現状	0.020	0.00	0.00	0.00	0.00	0.02	0.02	0.00	0.00	0.00	
	計画	0.010	0.00	0.00	0.00	0.00	0.01	0.01	0.00	0.00	0.00	
石綿含有(ガラス)	現状	0.550	0.00	0.00	0.00	0.00	0.55	0.01	0.00	0.00	0.00	
	計画	0.300	0.00	0.00	0.00	0.00	0.30	0.30	0.00	0.00	0.00	
蛍光灯	現状	0.160	0.00	0.00	0.00	0.00	0.16	0.00	0.06	0.00	0.00	
	計画	0.100	0.00	0.00	0.00	0.00	0.10	0.10	0.00	0.00	0.00	
合計	現状	2,123.327	0.00	0.00	0.00	0.00	2,122.62	776.33	914.27	0.00	0.00	
	計画	1,494.92	0.00	0.00	0.00	0.00	1,494.52	1,334.52	1,169.50	0.00	0.00	