

産業廃棄物処理計画書

令和 7 年 5 月 7 日

新潟県知事 殿

提出者

住所 新潟県柏崎市大字安田3973-3

氏名 株式会社 植木機工
代表取締役 薄波 薫

(法人にあつては、名称及び代表者の氏名)

電話番号 0257-23-5194

廃棄物の処理及び清掃に関する法律第12条第9項の規定に基づき、産業廃棄物の減量その他その処理に関する計画を作成したので、提出します。

事業場の名称	株式会社 植木機工																																	
事業場の所在地	新潟県柏崎市大字安田3973-3																																	
計画期間	令和 7 年 4 月 1 日 から	令和 8 年 3 月 31 日 まで																																
当該事業場において現に行っている事業に関する事項																																		
① 事業の種類	総合工事業																																	
② 事業の規模	28,936万円																																	
③ 従業員数	47人																																	
④ 産業廃棄物の一連の処理の工程	<table><tr><td>1 燃え殻</td><td>最終処分業者へ委託し、埋立</td></tr><tr><td>2 汚泥</td><td>再生処理業者へ委託し、再資源化</td></tr><tr><td>3 廃油</td><td>最終処分業者へ委託し、焼却</td></tr><tr><td>4 廃アルカリ</td><td>最終処分業者へ委託し、焼却</td></tr><tr><td>5 廃プラスチック類</td><td>最終処分業者へ委託し、埋立</td></tr><tr><td>6 紙くず</td><td>中間処理業者へ委託し、焼却</td></tr><tr><td>7 木くず</td><td>中間処理業者へ委託し、再資源化(一部焼却)</td></tr><tr><td>8 繊維くず</td><td>最終処分業者へ委託し、焼却</td></tr><tr><td>9 金属くず</td><td>再生処理業者へ委託し、再資源化</td></tr><tr><td>10 ガラス・コンクリート・陶磁器くず</td><td>最終処分業者へ委託し、埋立</td></tr><tr><td>11 がれき(コンクリート破片)</td><td>再生処理業者へ委託し、再資源化</td></tr><tr><td>12 がれき(アスファルト・コンクリート破片)</td><td>再生処理業者へ委託し、再資源化</td></tr><tr><td>13 その他がれき類</td><td>最終処分業者へ委託し、埋立</td></tr><tr><td>14 混合廃棄物</td><td>最終処分業者へ委託し、埋立</td></tr><tr><td>15 石綿含有産業廃棄物</td><td>最終処分業者へ委託し、埋立</td></tr><tr><td>16 廃電気機械器具</td><td>最終処分業者へ委託し、埋立</td></tr></table>		1 燃え殻	最終処分業者へ委託し、埋立	2 汚泥	再生処理業者へ委託し、再資源化	3 廃油	最終処分業者へ委託し、焼却	4 廃アルカリ	最終処分業者へ委託し、焼却	5 廃プラスチック類	最終処分業者へ委託し、埋立	6 紙くず	中間処理業者へ委託し、焼却	7 木くず	中間処理業者へ委託し、再資源化(一部焼却)	8 繊維くず	最終処分業者へ委託し、焼却	9 金属くず	再生処理業者へ委託し、再資源化	10 ガラス・コンクリート・陶磁器くず	最終処分業者へ委託し、埋立	11 がれき(コンクリート破片)	再生処理業者へ委託し、再資源化	12 がれき(アスファルト・コンクリート破片)	再生処理業者へ委託し、再資源化	13 その他がれき類	最終処分業者へ委託し、埋立	14 混合廃棄物	最終処分業者へ委託し、埋立	15 石綿含有産業廃棄物	最終処分業者へ委託し、埋立	16 廃電気機械器具	最終処分業者へ委託し、埋立
1 燃え殻	最終処分業者へ委託し、埋立																																	
2 汚泥	再生処理業者へ委託し、再資源化																																	
3 廃油	最終処分業者へ委託し、焼却																																	
4 廃アルカリ	最終処分業者へ委託し、焼却																																	
5 廃プラスチック類	最終処分業者へ委託し、埋立																																	
6 紙くず	中間処理業者へ委託し、焼却																																	
7 木くず	中間処理業者へ委託し、再資源化(一部焼却)																																	
8 繊維くず	最終処分業者へ委託し、焼却																																	
9 金属くず	再生処理業者へ委託し、再資源化																																	
10 ガラス・コンクリート・陶磁器くず	最終処分業者へ委託し、埋立																																	
11 がれき(コンクリート破片)	再生処理業者へ委託し、再資源化																																	
12 がれき(アスファルト・コンクリート破片)	再生処理業者へ委託し、再資源化																																	
13 その他がれき類	最終処分業者へ委託し、埋立																																	
14 混合廃棄物	最終処分業者へ委託し、埋立																																	
15 石綿含有産業廃棄物	最終処分業者へ委託し、埋立																																	
16 廃電気機械器具	最終処分業者へ委託し、埋立																																	

産業廃棄物の処理に係る管理体制に関する事項

(管理体制図)

別紙の通り

産業廃棄物の排出の抑制に関する事項

【前年度（6年度）実績】										
① 現状	産業廃棄物の種類	廃プラスチック	紙くず	木くず	繊維くず	金属くず	ガラスくず・コンクリートくず・陶磁器くず	がれき類	建設混合廃棄物	
	排出量	20.89 t	2.69 t	80.42 t	1.66 t	22.40 t	24.63 t	5,943.97 t	0.10 t	
	産業廃棄物の種類									
	排出量	t	t	t	t	t	t	t	t	t
(これまでに実施した取組)										
1. 産業廃棄物の発生抑制を考慮した工事方法を採用する。 2. 施工材料の搬入数量を適正に管理する。 3. 発生材料の再使用化。										
【目標】										
② 計画	産業廃棄物の種類	廃プラスチック	紙くず	木くず	繊維くず	金属くず	ガラスくず・コンクリートくず・陶磁器くず	がれき類	建設混合廃棄物	
	排出量	19.84 t	2.55 t	76.39 t	1.57 t	21.28 t	23.39 t	5,646.77 t	0.095 t	
	産業廃棄物の種類									
	排出量	t	t	t	t	t	t	t	t	t
(今後実施する予定の計画)										
可能な限り現場において分別を行い、混合廃棄物の排出量を減らす。										

産業廃棄物の分別に関する事項

① 現状	(分別している産業廃棄物の種類及び分別に関する取組)									
	木くず、廃プラスチック、ガラス・コンクリートくず及び陶磁器くず、繊維くず、がれき類、金属くず、混合廃棄物、解体残渣 混合廃棄物の量を削減する。									
② 計画	(今後分別する予定の産業廃棄物の種類及び分別に関する取組)									
	木くず、廃プラスチック、ガラス・コンクリートくず及び陶磁器くず、繊維くず、がれき類、金属くず、混合廃棄物、解体残渣 混合廃棄物の量を削減する。									

自ら行う産業廃棄物の再生利用に関する事項

【前年度（6年度）実績】									
① 現状	産業廃棄物の種類	廃プラスチック	紙くず	木くず	繊維くず	金属くず	ガラスくず・コンクリートくず・陶磁器くず	がれき類	建設混合廃棄物
	自ら再生利用を行った産業廃棄物の量	0.00 t	0.00 t	0.00 t	0.00 t	0.00 t	0.00 t	0.00 t	0.00 t
	産業廃棄物の種類								
	自ら再生利用を行った産業廃棄物の量								
(これまでに実施した取組)									
特に実施せず									
【目標】									
② 計画	産業廃棄物の種類	廃プラスチック	紙くず	木くず	繊維くず	金属くず	ガラスくず・コンクリートくず・陶磁器くず	がれき類	建設混合廃棄物
	自ら再生利用を行う産業廃棄物の量	0.00 t	0.00 t	0.00 t	0.00 t	0.00 t	0.00 t	0.00 t	0.00 t
	産業廃棄物の種類								
	自ら再生利用を行う産業廃棄物の量								
(今後実施する予定の計画)									
実施予定なし									

自ら行う産業廃棄物の中間処理に関する事項

【前年度（6年度）実績】									
① 現状	産業廃棄物の種類	廃プラスチック	紙くず	木くず	繊維くず	金属くず	ガラスくず・コンクリートくず・陶磁器くず	がれき類	建設混合廃棄物
	自ら熱回収を行った産業廃棄物の量	0.00 t	0.00 t	0.00 t	0.00 t	0.00 t	0.00 t	0.00 t	0.00 t
	自ら中間処理により減量した産業廃棄物の量	0.00 t	0.00 t	0.00 t	0.00 t	0.00 t	0.00 t	0.00 t	0.00 t
	産業廃棄物の種類								
	自ら熱回収を行った産業廃棄物の量								
	自ら中間処理により減量した産業廃棄物の量								
(これまでに実施した取組)									
特に実施せず									
【目標】									
② 計画	産業廃棄物の種類	廃プラスチック	紙くず	木くず	繊維くず	金属くず	ガラスくず・コンクリートくず・陶磁器くず	がれき類	建設混合廃棄物
	自ら熱回収を行う産業廃棄物の量	0.00 t	0.00 t	0.00 t	0.00 t	0.00 t	0.00 t	0.00 t	0.00 t
	自ら中間処理により減量する産業廃棄物の量	0.00 t	0.00 t	0.00 t	0.00 t	0.00 t	0.00 t	0.00 t	0.00 t
	産業廃棄物の種類								
	自ら熱回収を行う産業廃棄物の量								
	自ら中間処理により減量する産業廃棄物の量								
(今後実施する予定の計画)									
実施予定なし									

自ら行う産業廃棄物の埋立処分又は海洋投入処分に関する事項

【前年度（6年度）実績】										
① 現状	産業廃棄物の種類	廃プラスチック	紙くず	木くず	繊維くず	金属くず	ガラスくず・コンクリートくず・陶磁器くず	がれき類	建設混合廃棄物	
	自ら埋立処分又は海洋投入処分を行った産業廃棄物の量	0.00	t	0.00	t	0.00	t	0.00	t	0.00
産業廃棄物の種類										
自ら埋立処分又は海洋投入処分を行った産業廃棄物の量		t		t		t		t		t
(これまでに実施した取組)										
特に実施せず										
【目標】										
② 計画	産業廃棄物の種類	廃プラスチック	紙くず	木くず	繊維くず	金属くず	ガラスくず・コンクリートくず・陶磁器くず	がれき類	建設混合廃棄物	
	自ら埋立処分又は海洋投入処分を行う産業廃棄物の量	0.00	t	0.00	t	0.00	t	0.00	t	0.00
産業廃棄物の種類										
自ら埋立処分又は海洋投入処分を行う産業廃棄物の量		t		t		t		t		t
(今後実施する予定の計画)										
実施予定なし										

産業廃棄物の処理の委託に関する事項

【前年度（6年度）実績】																
① 現状	産業廃棄物の種類	廃プラスチック	紙くず	木くず	繊維くず	金属くず	ガラスくず・コンクリートくず・陶磁器くず	がれき類	建設混合廃棄物							
	全処理委託量	20.89	t	2.69	t	80.42	t	1.66	t	22.40	t	24.63	t	5,943.97	t	0.10
優良認定処理業者への処理委託量	0.00	t	0.00	t	24.25	t	0.00	t	0.00	t	0.00	t	34.15	t	0.00	t
再生利用業者への処理委託量	6.88	t	0.00	t	13.35	t	0.00	t	20.51	t	0.00	t	5,898.77	t	0.00	t
認定熱回収業者への処理委託量	0.00	t	0.00	t	0.00	t	0.00	t	0.00	t	0.00	t	0.00	t	0.00	t
認定熱回収業者以外の熱回収を行う業者への処理委託量	0.00	t	0.00	t	0.00	t	0.00	t	0.00	t	0.00	t	0.00	t	0.00	t
産業廃棄物の種類																
全処理委託量		t		t		t		t		t		t		t		t
優良認定処理業者への処理委託量		t		t		t		t		t		t		t		t
再生利用業者への処理委託量		t		t		t		t		t		t		t		t
認定熱回収業者への処理委託量		t		t		t		t		t		t		t		t
認定熱回収業者以外の熱回収を行う業者への処理委託量		t		t		t		t		t		t		t		t
(これまでに実施した取組)																
委託基準に従い、善良と判断する業者を選定し、書面による契約を行う。																

② 計画	【目標】									
	産業廃棄物の種類	廃プラスチック	紙くず	木くず	繊維くず	金属くず	ガラスくず・コンクリートくず・陶磁器くず	がれき類	建設混合廃棄物	
	全処理委託量	19.84 t	2.55 t	76.39 t	1.57 t	21.28 t	23.39 t	5,646.77 t	0.095 t	
	優良認定処理業者への処理委託量	0.00 t	0.00 t	23.03 t	0.00 t	0.00 t	0.00 t	32.44 t	0.00 t	
	再生利用業者への処理委託量	6.53 t	0.00 t	12.68 t	0.00 t	19.48 t	0.00 t	5,603.83 t	0.00 t	
	認定熱回収業者への処理委託量	0.00 t	0.00 t	0.00 t	0.00 t	0.00 t	0.00 t	0.00 t	0.00 t	
	認定熱回収業者以外の熱回収を行う業者への処理委託量	0.00 t	0.00 t	0.00 t	0.00 t	0.00 t	0.00 t	0.00 t	0.00 t	
	産業廃棄物の種類									
	全処理委託量	t	t	t	t	t	t	t	t	t
	優良認定処理業者への処理委託量	t	t	t	t	t	t	t	t	t
	再生利用業者への処理委託量	t	t	t	t	t	t	t	t	t
	認定熱回収業者への処理委託量	t	t	t	t	t	t	t	t	t
	認定熱回収業者以外の熱回収を行う業者への処理委託量	t	t	t	t	t	t	t	t	t
	(今後実施する予定の取組)									
	<p>廃棄物処理法の改正による、元請責任の厳格化が進められる現状において、その重要性を再認識し、下請業者及び作業員に至るまで、ルールに則った処理がスムーズに行われるよう、委託契約の内容を再確認し、再生可能な廃棄物は必ず再生処理業者に委託することを原則とし、少しずつ、地域に隣接した優良認定処理業者にも処理を依頼できるよう努める。</p>									
	※事務処理欄									

備考

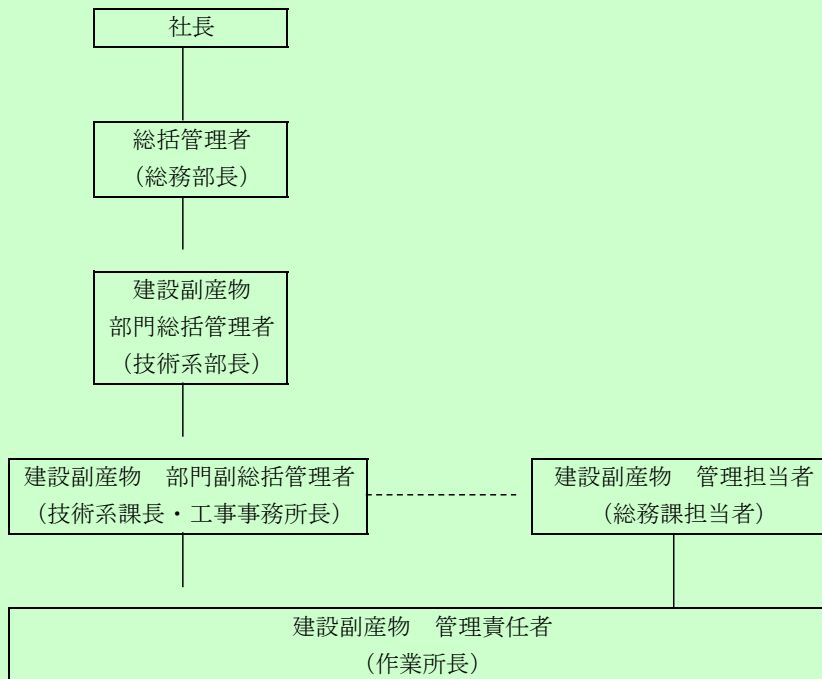
- 1 前年度の産業廃棄物の発生量が1,000トン以上の事業場ごとに1枚作成すること。
- 2 当該年度の6月30日までに提出すること。
- 3 「当該事業場において現に行っている事業に関する事項」の欄は、以下に従って記入すること。
 - (1) ①欄には、日本標準産業分類の区分を記入すること。
 - (2) ②欄には、製造業の場合における製造品出荷額（前年度実績）、建設業の場合における元請完成工事高（前年度実績）、医療機関の場合における病床数（前年度末時点）等の業種に応じ事業規模が分かるような前年度の実績を記入すること。
 - (3) ④欄には、当該事業場において生ずる産業廃棄物についての発生から最終処分が終了するまでの一連の処理の工程（当該処理を委託する場合は、委託の内容を含む。）を記入すること。
- 4 「自ら行う産業廃棄物の中間処理に関する事項」の欄には、産業廃棄物の種類ごとに、自ら中間処理を行うに際して熱回収を行った場合における熱回収を行った産業廃棄物の量と、自ら中間処理を行うことによって減量した量について、前年度の実績、目標及び取組を記入すること。
- 5 「産業廃棄物の処理の委託に関する事項」の欄には、産業廃棄物の種類ごとに、全処理委託量を記入するほか、その内数として、優良認定処理業者（廃棄物の処理及び清掃に関する法律施行令第6条の11第2号に該当する者）への処理委託量、処理業者への再生利用委託量、認定熱回収施設設置者（廃棄物の処理及び清掃に関する法律第15条の3の3第1項の認定を受けた者）である処理業者への焼却処理委託量及び認定熱回収施設設置者以外の熱回収を行っている処理業者への焼却処理委託量について、前年度実績、目標及び取組を記入すること。
- 6 それぞれの欄に記入すべき事項の全てを記入することができないときは、当該欄に「別紙のとおり」と記入し、当該欄に記入すべき内容を記入した別紙を添付すること。また、産業廃棄物の種類が3以上あるときは、前年度実績及び目標の欄に「別紙のとおり」と記入し、当該欄に記入すべき内容を記入した別紙を添付すること。また、それぞれの欄に記入すべき事項がないときは、「―」を記入すること。
- 7 ※欄は記入しないこと。

第 2 面 管理体制図 について

○廃棄物処理に関する管理体制

総括管理者		組織名 : (株)植木機工	役職 : 総務部長
管理担当者		組織名 : 総務課	組織人数 : 2名
役割	総括管理者	○ 基本方針に従い部門副総括管理者に対する指導援助 ○ 社員及び協力会社に対する指導教育や援助 ○ その他建設副産物の適正管理に必要な事項	
	部門副総括管理者	○ 建設副産物管理に関する関係行政への対応及び店舗内の連絡調整 ○ 建設副産物管理計画書の審査、指導及び承認 ○ 工事事務所、作業所及び処理施設の管理状況の点検および指導 ○ 建設副産物管理状況の集計、記録及び実績報告の保存 ○ その他建設副産物の適正管理に必要な事項	
	管理責任者	○ 周辺環境への影響に関する調査及び行政への適切な対応 ○ 建設副産物管理計画書の作成及び承認された計画の遵守 ○ 建設副産物の種類別発生量及び排出量の集計、記録及び実績報告 ○ 協力会社に対する建設建設副産物管理に関する指導教育 ○ 建設副産物処理業者及び処理施設の管理状況の点検及び指導 ○ その他建設副産物の適正管理に必要な事項	

○廃棄物の関する管理体制



産業廃棄物処理計画書（集計用シート）

提出者の名称	株式会社 植木機工代表取締役 薄波 薫	提出者の住所	新潟県柏崎市大字安田3973-3
事業場の名称	株式会社 植木機工	事業場の所在地	新潟県柏崎市大字安田3973-3
内容年度	7 年度		

(単位:トン)

廃棄物の種類	現状 ／ 計画	排出量 A	自社内での処理状況				委託先での処理状況					
			自己再生 利用量 B	うち熱 回収量 C	自己中間 処理 減量化量 D	自己最終 処分量 E	全処理 委託量 F	委託処理量のうち委託先毎の量				
								優良認定 処理業者 への処理 委託量 G	再生利用 業者への 処理 委託量 H	熱回収 認定業者 への処理 委託量 I	熱回収 認定業者 以外の熱 回収を行 う業者へ の処理 委託量 J	
廃プラスチック	現状	20.89	0.00	0.00	0.00	0.00	20.89	0.00	6.88	0.00	0.00	
	計画	19.84	0.00	0.00	0.00	0.00	19.84	0.00	6.53	0.00	0.00	
紙くず	現状	2.69	0.00	0.00	0.00	0.00	2.69	0.00	0.00	0.00	0.00	
	計画	2.55	0.00	0.00	0.00	0.00	2.55	0.00	0.00	0.00	0.00	
木くず	現状	80.42	0.00	0.00	0.00	0.00	80.42	24.25	13.35	0.00	0.00	
	計画	76.39	0.00	0.00	0.00	0.00	76.39	23.03	12.68	0.00	0.00	
繊維くず	現状	1.66	0.00	0.00	0.00	0.00	1.66	0.00	0.00	0.00	0.00	
	計画	1.57	0.00	0.00	0.00	0.00	1.57	0.00	0.00	0.00	0.00	
金属くず	現状	22.40	0.00	0.00	0.00	0.00	22.40	0.00	20.51	0.00	0.00	
	計画	21.28	0.00	0.00	0.00	0.00	21.28	0.00	19.48	0.00	0.00	
ガラスくず・コンクリートくず・陶磁器くず	現状	24.63	0.00	0.00	0.00	0.00	24.63	0.00	0.00	0.00	0.00	
	計画	23.39	0.00	0.00	0.00	0.00	23.39	0.00	0.00	0.00	0.00	
がれき類	現状	5,943.97	0.00	0.00	0.00	0.00	5,943.97	34.15	5,898.77	0.00	0.00	
	計画	5,646.77	0.00	0.00	0.00	0.00	5,646.77	32.44	5,603.83	0.00	0.00	
建設混合廃棄物	現状	0.10	0.00	0.00	0.00	0.00	0.10	0.00	0.00	0.00	0.00	
	計画	0.095	0.00	0.00	0.00	0.00	0.095	0.00	0.00	0.00	0.00	
	現状	0.00	0.00	0.00	0.00	0.00	0.00	0.00	0.00	0.00	0.00	
	計画	0.00	0.00	0.00	0.00	0.00	0.00	0.00	0.00	0.00	0.00	
	現状	0.00	0.00	0.00	0.00	0.00	0.00	0.00	0.00	0.00	0.00	
	計画	0.00	0.00	0.00	0.00	0.00	0.00	0.00	0.00	0.00	0.00	
	現状	0.00	0.00	0.00	0.00	0.00	0.00	0.00	0.00	0.00	0.00	
	計画	0.00	0.00	0.00	0.00	0.00	0.00	0.00	0.00	0.00	0.00	
	現状	0.00	0.00	0.00	0.00	0.00	0.00	0.00	0.00	0.00	0.00	
	計画	0.00	0.00	0.00	0.00	0.00	0.00	0.00	0.00	0.00	0.00	
	現状	0.00	0.00	0.00	0.00	0.00	0.00	0.00	0.00	0.00	0.00	
	計画	0.00	0.00	0.00	0.00	0.00	0.00	0.00	0.00	0.00	0.00	
合計	現状	6,096.76	0.00	0.00	0.00	0.00	6,096.76	58.40	5,939.51	0.00	0.00	
	計画	5,791.89	0.00	0.00	0.00	0.00	5,791.89	55.47	5,642.52	0.00	0.00	