

産業廃棄物処理計画書

令和 7 年 4 月 30 日

新潟県知事 殿

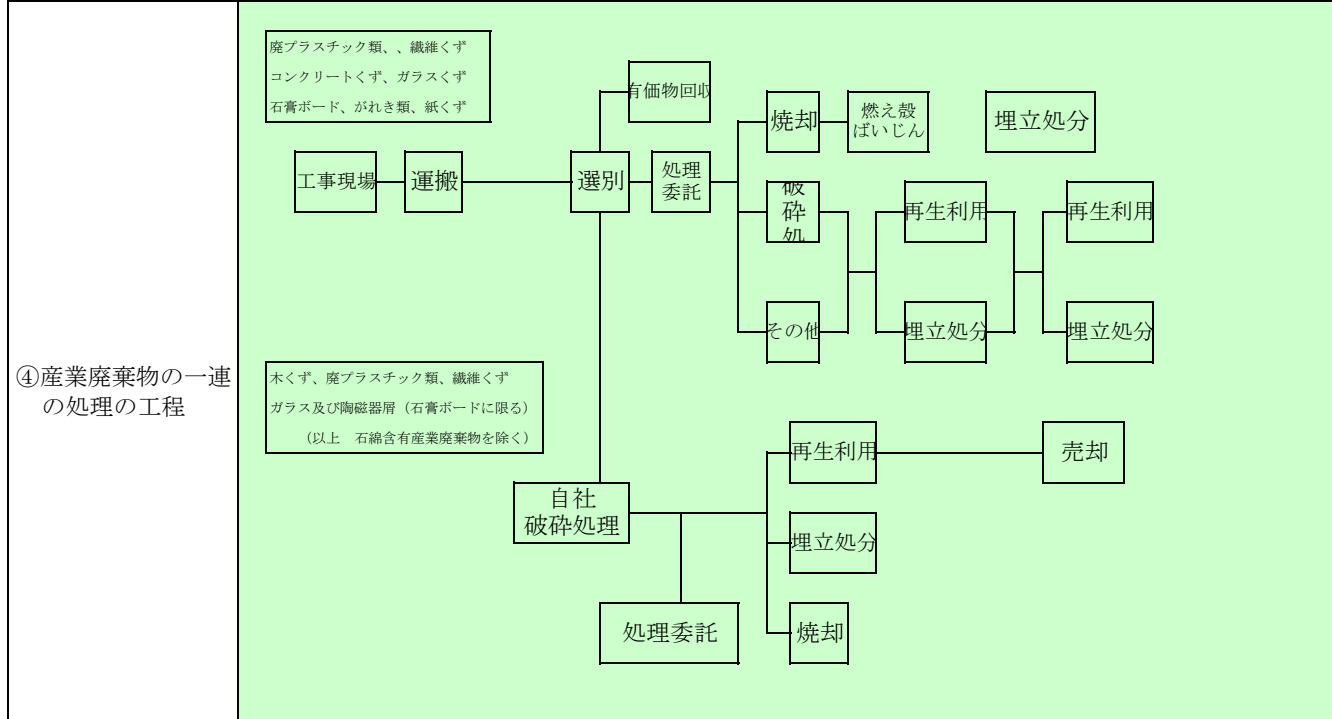
提出者
 住所 新潟県長岡市川口田麦山109番地1
 氏名 株式会社 前里工業
 代表取締役 滝澤 正徳
 (法人にあつては、名称及び代表者の氏名)
 電話番号 0258-89-2921

廃棄物の処理及び清掃に関する法律第12条の9項の規定に基づき、産業廃棄物の減量その他その処理に関する計画を作成したので、提出します。

事業場の名称	株式会社 前里工業
事業場の所在地	新潟県長岡市川口田麦山109番地1
計画期間	令和 7 年 4 月 1 日 から 令和 8 年 3 月 31 日 まで

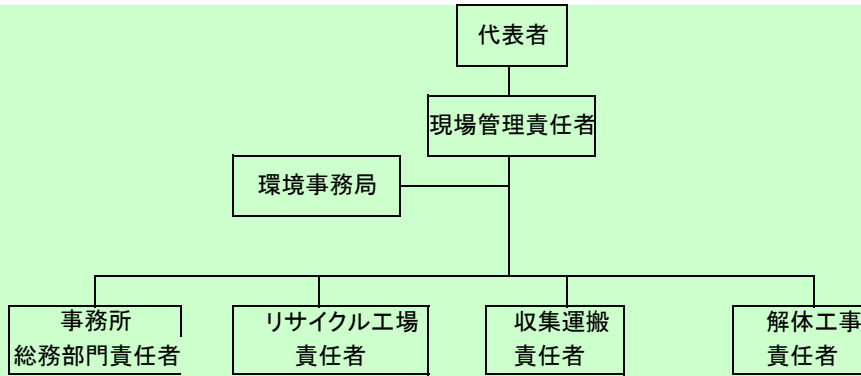
当該事業場において現に行っている事業に関する事項

① 事業の種類	建設物解体、産業廃棄物収集運搬業、産業廃棄物処分業（中間処理）
② 事業の規模	資本金 1,528万円
③ 従業員数	32人



産業廃棄物の処理に係る管理体制に関する事項

(管理体制図)



産業廃棄物の排出の抑制に関する事項

① 現状		【前年度（6年度）実績】								
産業廃棄物の種類	木くず	廃プラスチック類	混合	ガラス・陶磁器くず	繊維くず	石膏ボード	建設汚泥	石綿含有産業廃棄物		
排出量	1,152.73 t	11.96 t	80.415 t	119.99 t	30.335 t	329.29 t	0.013 t	19.52 t		
産業廃棄物の種類	水銀使用製品産業廃棄物	コンクリートがら	アスファルトがら	金属くず	紙くず	がれき類	廃油			
排出量	0.259 t	4,646.04 t	115.85 t	1.600 t	8.46 t	21.10 t	32.62 t			
(これまでに実施した取組)										
<ul style="list-style-type: none"> 産業廃棄物処分業（中間処理：破碎処理）を取得し、木くず等の再資源化を行っている（許可品目：木くず・廃プラスチック類・紙くず・繊維くず・廃石膏ボード） 産業廃棄物処分業（中間処理：造粒固化）を取得し、汚泥の再資源化を行っている 										
② 計画		【目標】								
産業廃棄物の種類	木くず	廃プラスチック類	混合	ガラス・陶磁器くず	繊維くず	石膏ボード	建設汚泥	石綿含有産業廃棄物		
排出量	1,152.73 t	11.96 t	80.415 t	119.99 t	30.335 t	329.29 t	0.013 t	19.52 t		
産業廃棄物の種類	水銀使用製品産業廃棄物	コンクリートがら	アスファルトがら	金属くず	紙くず	がれき類	廃油			
排出量	0.259 t	4,646.04 t	115.85 t	1.600 t	8.46 t	21.10 t	32.62 t			
(今後実施する予定の計画)										
<ul style="list-style-type: none"> 廃プラ、紙くず、廃石膏ボードについても、自社の中間処理施設（破碎処理施設）により減溶化や再資源化の向上に努める 										

産業廃棄物の分別に関する事項

① 現状	(分別している産業廃棄物の種類及び分別に関する取組)
	<ul style="list-style-type: none"> 解体工事、工程管理において、混合建設廃棄物が発生量しない様に配慮し工事を行う 解体工事から発生する建設廃棄物は、工事現場において搬出前に極力分別を行う
② 計画	(今後分別する予定の産業廃棄物の種類及び分別に関する取組)
	<ul style="list-style-type: none"> 解体工事、工程管理において、混合建設廃棄物が発生量しない様に配慮し工事を行う 解体工事から発生する建設廃棄物は、工事現場において搬出前に極力分別を行う

自ら行う産業廃棄物の再生利用に関する事項

【前年度（6年度）実績】									
① 現状	産業廃棄物の種類	木くず	廃プラスチック類	混合	ガラス・陶磁器くず	繊維くず	石膏ボード	建設汚泥	石綿含有産業廃棄物
	自ら再生利用を行った産業廃棄物の量	997.33 t							
	産業廃棄物の種類	水銀使用製品産業廃棄物	コンクリートがら	アスファルトがら	金属くず	紙くず	がれき類	廃油	
	自ら再生利用を行った産業廃棄物の量								
(これまでに実施した取組)									
<ul style="list-style-type: none"> 産業廃棄物処分業（中間処理：破碎処理）を取得し、木くずの再資源化を行っている（許可品目：木くず・廃プラスチック類・紙くず・繊維くず・廃石膏ボード） 									
【目標】									
② 計画	産業廃棄物の種類	木くず	廃プラスチック類	混合	ガラス・陶磁器くず	繊維くず	石膏ボード	建設汚泥	石綿含有産業廃棄物
	自ら再生利用を行う産業廃棄物の量	997.33 t							
	産業廃棄物の種類	水銀使用製品産業廃棄物	コンクリートがら	アスファルトがら	金属くず	紙くず	がれき類	廃油	
	自ら再生利用を行う産業廃棄物の量								
(今後実施する予定の計画)									
<ul style="list-style-type: none"> 廃プラスチック類等に関しては、自社破碎処理施設により減溶化、再資源化の向上に努める 									

自ら行う産業廃棄物の中間処理に関する事項

【前年度（6年度）実績】									
① 現状	産業廃棄物の種類	木くず	廃プラスチック類	混合	ガラス・陶磁器くず	繊維くず	石膏ボード	建設汚泥	石綿含有産業廃棄物
	自ら熱回収を行った産業廃棄物の量								
	自ら中間処理により減量した産業廃棄物の量								
	産業廃棄物の種類	水銀使用製品産業廃棄物	コンクリートがら	アスファルトがら	金属くず	紙くず	がれき類	廃油	
	自ら熱回収を行った産業廃棄物の量								
	自ら中間処理により減量した産業廃棄物の量								
(これまでに実施した取組)									
<ul style="list-style-type: none"> 特になし 									
【目標】									
② 計画	産業廃棄物の種類	木くず	廃プラスチック類	混合	ガラス・陶磁器くず	繊維くず	石膏ボード	建設汚泥	石綿含有産業廃棄物
	自ら熱回収を行う産業廃棄物の量								
	自ら中間処理により減量する産業廃棄物の量								
	産業廃棄物の種類	水銀使用製品産業廃棄物	コンクリートがら	アスファルトがら	金属くず	紙くず	がれき類	廃油	
	自ら熱回収を行う産業廃棄物の量								
	自ら中間処理により減量する産業廃棄物の量								
(今後実施する予定の計画)									
<ul style="list-style-type: none"> 特になし 									

自ら行う産業廃棄物の埋立処分又は海洋投入処分に関する事項

【前年度 (6 年度) 実績】									
① 現状	産業廃棄物の種類	木くず	廃プラスチック類	混合	ガラス・陶磁器くず	繊維くず	石膏ボード	建設汚泥	石綿含有産業廃棄物
	自ら埋立処分又は海洋投入処分を行った産業廃棄物の量	t	t	t	t	t	t	t	t
② 計画	産業廃棄物の種類	水銀使用製品産業廃棄物	コンクリートがら	アスファルトがら	金属くず	紙くず	がれき類	廃油	
	自ら埋立処分又は海洋投入処分を行った産業廃棄物の量	t	t	t	t	t	t	t	t
(これまでに実施した取組)									
・特になし									
【目標】									
① 現状	産業廃棄物の種類	木くず	廃プラスチック類	混合	ガラス・陶磁器くず	繊維くず	石膏ボード	建設汚泥	石綿含有産業廃棄物
	自ら埋立処分又は海洋投入処分を行う産業廃棄物の量	t	t	t	t	t	t	t	t
② 計画	産業廃棄物の種類	水銀使用製品産業廃棄物	コンクリートがら	アスファルトがら	金属くず	紙くず	がれき類	廃油	
	自ら埋立処分又は海洋投入処分を行う産業廃棄物の量	t	t	t	t	t	t	t	t
(今後実施する予定の計画)									
・特になし									

産業廃棄物の処理の委託に関する事項

【前年度 (6 年度) 実績】									
① 現状	産業廃棄物の種類	木くず	廃プラスチック類	混合	ガラス・陶磁器くず	繊維くず	石膏ボード	建設汚泥	石綿含有産業廃棄物
	全処理委託量	155.40 t	11.96 t	80.415 t	119.99 t	30.335 t	329.29 t	0.013 t	19.52 t
② 計画	優良認定処理業者への処理委託量	0.49 t	7.57 t	75.465 t	51.47 t	8.62 t	53.33 t	t	t
	再生利用業者への処理委託量	88.99 t	1.32 t	0.720 t	66.68 t	20.80 t	312.47 t	0.013 t	t
① 現状	認定熱回収業者への処理委託料	t	t	t	t	t	t	t	t
	認定熱回収業者以外の熱回収を行う業者への処理委託量	t	t	t	t	t	t	t	19.52 t
② 計画	産業廃棄物の種類	水銀使用製品産業廃棄物	コンクリートがら	アスファルトがら	金属くず	紙くず	がれき類	廃油	
	全処理委託量	0.259 t	4,646.04 t	115.85 t	1.600 t	8.46 t	21.10 t	32.62 t	t
① 現状	優良認定処理業者への処理委託量	t	t	t	0.28 t	8.35 t	20.71 t	1.83 t	t
	再生利用業者への処理委託量	0.250 t	4,646.04 t	115.85 t	1.600 t	0.01 t	t	t	t
② 計画	認定熱回収業者への処理委託料	t	t	t	t	t	t	t	t
	認定熱回収業者以外の熱回収を行う業者への処理委託量	t	t	t	t	t	t	t	t
(これまでに実施した取組)									
・コンクリートくず、アスファルトくず、木くずは再生利用を図る処理業者へ処理を委託してきた									

【目標】										
① 計画	産業廃棄物の種類	木くず	廃プラスチック類	混合	ガラス・陶磁器くず	繊維くず	石膏ボード	建設汚泥	石綿含有産業廃棄物	
	全処理委託量	155.40 t	11.96 t	80.415 t	119.99 t	30.335 t	329.29 t	0.013 t	19.52 t	
	優良認定処理業者への処理委託量	0.49 t	7.57 t	75.465 t	51.47 t	8.62 t	53.33 t	t	t	
	再生利用業者への処理委託量	88.99 t	1.32 t	0.720 t	66.68 t	20.80 t	312.47 t	0.013 t	t	
	認定熱回収業者への処理委託料	t	t	t	t	t	t	t	t	
	認定熱回収業者以外の熱回収を行う業者への処理委託量	t	t	t	t	t	t	t	19.52 t	
	産業廃棄物の種類	水銀使用製品産業廃棄物	コンクリートがら	アスファルトがら	金属くず	紙くず	がれき類	廃油		
	全処理委託量	0.259 t	4,646.04 t	115.85 t	1.600 t	8.46 t	21.10 t	32.62 t	t	t
	優良認定処理業者への処理委託量	t	t	t	0.28 t	8.35 t	20.71 t	1.83 t	t	t
	再生利用業者への処理委託量	0.250 t	4,646.04 t	115.85 t	1.600 t	0.01 t	t	t	t	t
認定熱回収業者への処理委託料	t	t	t	t	t	t	t	t	t	
認定熱回収業者以外の熱回収を行う業者への処理委託量	t	t	t	t	t	t	t	t	t	
(今後実施する予定の取組)										
<p>・コンクリートくず、アスファルトくずについては、今までと同様に建築資材への再生利用を行う処理業者への処分を委託する ・廃石膏ボード、ガラス陶磁器くず、廃プラスチック類については再生利用を行う処理業者への委託をふやすことを検討し実現に努める</p>										

備考

- 1 前年度の産業廃棄物の発生量が1,000トン以上の事業場ごとに1枚作成すること。
- 2 当該年度の6月30日までに提出すること。
- 3 「当該事業場において現に行っている事業に関する事項」の欄は、以下に従って記入すること。
 - (1) ①欄には、日本標準産業分類の区分を記入すること。
 - (2) ②欄には、製造業の場合における製造品出荷額（前年度実績）、建設業の場合における元請完成工事高（前年度実績）、医療機関の場合における病床数（前年度末時点）等の業種に応じ事業規模が分かるような前年度の実績を記入すること。
 - (3) ④欄には、当該事業場において生ずる産業廃棄物についての発生から最終処分が終了するまでの一連の処理の工程（当該処理を委託する場合は、委託の内容を含む。）を記入すること。
- 4 「自ら行う産業廃棄物の中間処理に関する事項」の欄には、産業廃棄物の種類ごとに、自ら中間処理を行うに際して熱回収を行った場合における熱回収を行った産業廃棄物の量と、自ら中間処理を行うことによって減量した量について、前年度の実績、目標及び取組を記入すること。
- 5 「産業廃棄物の処理の委託に関する事項」の欄には、産業廃棄物の種類ごとに、全処理委託量を記入するほか、その内数として、優良認定処理業者（廃棄物の処理及び清掃に関する法律施行令第6条の11第2号に該当する者）への処理委託量、処理業者への再生利用委託量、認定熱回収施設設置者（廃棄物の処理及び清掃に関する法律第15条の3の3第1項の認定を受けた者）である処理業者への焼却処理委託量及び認定熱回収施設設置者以外の熱回収を行っている処理業者への焼却処理委託量について、前年度実績、目標及び取組を記入すること。
- 6 それぞれの欄に記入すべき事項の全てを記入することができないときは、当該欄に「別紙のとおり」と記入し、当該欄に記入すべき内容を記入した別紙を添付すること。また、産業廃棄物の種類が3以上あるときは、前年度実績及び目標の欄に「別紙のとおり」と記入し、当該欄に記入すべき内容を記入した別紙を添付すること。また、それぞれの欄に記入すべき事項がないときは、「―」を記入すること。
- 7 ※欄は記入しないこと。

第 面 について

産業廃棄物処理計画書（集計用シート）

提出者の名称	株式会社 前里工業 <small>代表取締役 滝澤 正徳</small>	提出者の住所	新潟県長岡市川口田麦山109番地1
事業場の名称	株式会社 前里工業	事業場の所在地	新潟県長岡市川口田麦山109番地1
内容年度	7 年度		

（単位:トン）

廃棄物の種類	現状／計画	排出量 A	自社内での処理状況				委託先での処理状況				
			自己再生 利用量 B	うち熱 回収量 C	自己中間 処理 減量化量 D	自己最終 処分量 E	全処理 委託量 F	委託処理量のうち委託先毎の量			
								優良認定 処理業者 への処理 委託量 G	再生利用 業者への 処理 委託量 H	熱回収 認定業者 への処理 委託量 I	熱回収 認定業者 以外の熱 回収を行 う業者へ の処理 委託量 J
木くず	現状	1,152.730	997.330	0.000	0.000	0.000	155.400	0.490	88.990	0.000	0.000
	計画	1,152.730	997.330	0.000	0.000	0.000	155.400	0.490	88.990	0.000	0.000
廃プラスチック類	現状	11.960	0.000	0.000	0.000	0.000	11.960	7.570	1.320	0.000	0.000
	計画	11.960	0.000	0.000	0.000	0.000	11.960	7.570	1.320	0.000	0.000
混合	現状	80.415	0.000	0.000	0.000	0.000	80.415	75.465	0.720	0.000	0.000
	計画	80.415	0.000	0.000	0.000	0.000	80.415	75.465	0.720	0.000	0.000
ガラス・陶磁器くず	現状	119.990	0.000	0.000	0.000	0.000	119.990	51.470	66.680	0.000	0.000
	計画	119.990	0.000	0.000	0.000	0.000	119.990	51.470	66.680	0.000	0.000
繊維くず	現状	30.335	0.000	0.000	0.000	0.000	30.335	8.620	20.800	0.000	0.000
	計画	30.335	0.000	0.000	0.000	0.000	30.335	8.620	20.800	0.000	0.000
石膏ボード	現状	329.290	0.000	0.000	0.000	0.000	329.290	53.330	312.470	0.000	0.000
	計画	329.290	0.000	0.000	0.000	0.000	329.290	53.330	312.470	0.000	0.000
建設汚泥	現状	0.013	0.000	0.000	0.000	0.000	0.013	0.000	0.013	0.000	0.000
	計画	0.013	0.000	0.000	0.000	0.000	0.013	0.000	0.013	0.000	0.000
石綿含有産業廃棄物	現状	19.520	0.000	0.000	0.000	0.000	19.520	0.000	0.000	0.000	19.520
	計画	19.520	0.000	0.000	0.000	0.000	19.520	0.000	0.000	0.000	19.520
水銀使用製品産業廃棄物	現状	0.259	0.000	0.000	0.000	0.000	0.259	0.000	0.250	0.000	0.000
	計画	0.259	0.000	0.000	0.000	0.000	0.259	0.000	0.250	0.000	0.000
コンクリートがら	現状	4,646.040	0.000	0.000	0.000	0.000	4,646.040	0.000	4,646.040	0.000	0.000
	計画	4,646.040	0.000	0.000	0.000	0.000	4,646.040	0.000	4,646.040	0.000	0.000
アスファルトがら	現状	115.850	0.000	0.000	0.000	0.000	115.850	0.000	115.850	0.000	0.000
	計画	115.850	0.000	0.000	0.000	0.000	115.850	0.000	115.850	0.000	0.000
金属くず	現状	1.600	0.000	0.000	0.000	0.000	1.600	0.280	1.600	0.000	0.000
	計画	1.600	0.000	0.000	0.000	0.000	1.600	0.280	1.600	0.000	0.000
紙くず	現状	8.460	0.000	0.000	0.000	0.000	8.460	8.350	0.010	0.000	0.000
	計画	8.460	0.000	0.000	0.000	0.000	8.460	8.350	0.010	0.000	0.000
がれき類	現状	21.100	0.000	0.000	0.000	0.000	21.100	20.710	0.000	0.000	0.000
	計画	21.100	0.000	0.000	0.000	0.000	21.100	20.710	0.000	0.000	0.000
廃油	現状	32.620	0.000	0.000	0.000	0.000	32.620	1.830	0.000	0.000	0.000
	計画	32.620	0.000	0.000	0.000	0.000	32.620	1.830	0.000	0.000	0.000
	現状	0.000	0.000	0.000	0.000	0.000	0.000	0.000	0.000	0.000	0.000
	計画	0.000	0.000	0.000	0.000	0.000	0.000	0.000	0.000	0.000	0.000
合 計	現状	6,570.182	997.330	0.000	0.000	0.000	5,572.852	228.115	5,254.743	0.000	19.520
	計画	6,570.182	997.330	0.000	0.000	0.000	5,572.852	228.115	5,254.743	0.000	19.520