

産業廃棄物処理計画書

令和 7 年 6 月 18 日

新潟県知事 殿

提出者

住所 新潟県柏崎市北斗町4番73号

氏名 大和運送建設 株式会社  
代表取締役 元井 秀哲

(法人にあつては、名称及び代表者の氏名)

電話番号 0257-23-1111

廃棄物の処理及び清掃に関する法律第12条第9項の規定に基づき、産業廃棄物の減量その他その処理に関する計画を作成したので、提出します。

事業場の名称	大和運送建設株式会社 建築部事業場
事業場の所在地	柏崎市北斗町4番73号
計画期間	令和 7 年 4 月 1 日 から 令和 8 年 3 月 31 日 まで

当該事業場において現に行っている事業に関する事項

①事業の種類	総合工事業、不動産取引業
②事業の規模	1,450百万円
③従業員数	16人
④産業廃棄物の一連の処理の工程	<p>A がれき類 ・ 自社埋立処分場 → 埋立処分 (安定型・管理型)</p> <p>B がれき類 (コンクリートがら) ・ 再生処理業者に委託 → 原料として再資源化 (一部最終処分「埋立」へ)</p> <p>C がれき類 (アスファルトがら) ・ 再生処理業者に委託 → 原料として再資源化</p> <p>D 廃プラスチック類 ・ 自社埋立処分場 → 埋立処分 (安定型・管理型) ・ 中間処理業者に委託 → 焼却</p> <p>E ガラスくず・コンクリートくず及び陶磁器くず ・ 自社埋立処分場 → 埋立処分 (安定型・管理型)</p> <p>F ガラスくず・コンクリートくず及び陶磁器くず (廃石膏ボード) ・ 自社中間処理施設 → 破碎後埋立処分 (管理型) ・ 自社埋立処分場 → 埋立処分 (管理型)</p> <p>G 金属くず 再生処理業者に委託 → 原料として再資源化</p> <p>H 紙くず ・ 自社埋立処分場 → 埋立処分 (管理型) ・ 中間処理業者に委託 → 焼却</p> <p>I 木くず ・ 中間処理業者に委託 → 焼却</p> <p>J 繊維くず ・ 自社埋立処分場 → 埋立処分 (管理型)</p>

## 産業廃棄物の処理に係る管理体制に関する事項

(管理体制図)

別紙参照

## 産業廃棄物の排出の抑制に関する事項

【前年度（6年度）実績】									
①現状	産業廃棄物の種類	がれき類	がれき類 コンクリートが	がれき類 アスファルトが	廃プラスチック類	ガラス・陶磁器くず	廃石膏ボード	金属くず	紙くず
	排出量		5.58 t	792.11 t	83.19 t	37.74 t	91.31 t	14.76 t	16.16 t
②計画	産業廃棄物の種類	がれき類	がれき類 コンクリートが	がれき類 アスファルトが	廃プラスチック類	ガラス・陶磁器くず	廃石膏ボード	金属くず	紙くず
	排出量		5.00 t	700.00 t	100.00 t	30.00 t	60.00 t	20.00 t	15.00 t
（これまでに実施した取組）									
分別を徹底し、廃棄物をできる限り抑制して、再生が可能なものに関しては中間処理を行う事で再資源化を図った									
（今後実施する予定の計画）									
より徹底した分別を図り、廃棄物の排出量を抑制する。									

## 産業廃棄物の分別に関する事項

①現状	（分別している産業廃棄物の種類及び分別に関する取組）								
	法に沿った分別解体を基本とし、再資源化処理を徹底した								
②計画	（今後分別する予定の産業廃棄物の種類及び分別に関する取組）								
	可能な限り分別を徹底し、再資源化を図る事で廃棄物の排出抑制に取り組む								

## 自ら行う産業廃棄物の再生利用に関する事項

【前年度（6年度）実績】										
産業廃棄物の種類	がれき類	がれき類 コンクリートが れき	がれき類 アスファルトが れき	廃プラスチック類	ガラス・陶磁器くず	廃石膏ボード	金属くず	紙くず		
自ら再生利用を行った産業廃棄物の量	0.00	t	0.00	t	0.00	t	0.00	t	0.00	t
産業廃棄物の種類	木くず	繊維くず	汚泥	蛍光灯						
自ら再生利用を行った産業廃棄物の量	0.00	t	0.00	t	0.00	t		t		t
(これまでに実施した取組)										
【目標】										
産業廃棄物の種類	がれき類	がれき類 コンクリートが れき	がれき類 アスファルトが れき	廃プラスチック類	ガラス・陶磁器くず	廃石膏ボード	金属くず	紙くず		
自ら再生利用を行う産業廃棄物の量	0.00	t	0.00	t	0.00	t	0.00	t	0.00	t
産業廃棄物の種類	木くず	繊維くず	汚泥	蛍光灯						
自ら再生利用を行う産業廃棄物の量	0.00	t	0.00	t	0.00	t		t		t
(今後実施する予定の計画)										

## 自ら行う産業廃棄物の中間処理に関する事項

【前年度（6年度）実績】										
産業廃棄物の種類	がれき類	がれき類 コンクリートが れき	がれき類 アスファルトが れき	廃プラスチック類	ガラス・陶磁器くず	廃石膏ボード	金属くず	紙くず		
自ら熱回収を行った産業廃棄物の量	0.00	t	0.00	t	0.00	t	0.00	t	0.00	t
自ら中間処理により減量した産業廃棄物の量	0.00	t	0.00	t	0.00	t	0.00	t	0.00	t
産業廃棄物の種類	木くず	繊維くず	汚泥	蛍光灯						
自ら熱回収を行った産業廃棄物の量	0.00	t	0.00	t	0.00	t		t		t
自ら中間処理により減量した産業廃棄物の量	0.00	t	0.00	t	0.00	t		t		t
(これまでに実施した取組)										
【目標】										
産業廃棄物の種類	がれき類	がれき類 コンクリートが れき	がれき類 アスファルトが れき	廃プラスチック類	ガラス・陶磁器くず	廃石膏ボード	金属くず	紙くず		
自ら熱回収を行う産業廃棄物の量	0.00	t	0.00	t	0.00	t	0.00	t	0.00	t
自ら中間処理により減量する産業廃棄物の量	0.00	t	0.00	t	0.00	t	0.00	t	0.00	t
産業廃棄物の種類	木くず	繊維くず	汚泥	蛍光灯						
自ら熱回収を行う産業廃棄物の量	0.00	t	0.00	t	0.00	t		t		t
自ら中間処理により減量する産業廃棄物の量	0.00	t	0.00	t	0.00	t		t		t
(今後実施する予定の計画)										

## 自ら行う産業廃棄物の埋立処分又は海洋投入処分に関する事項

【前年度（6年度）実績】																
産業廃棄物の種類	がれき類	がれき類 コンクリートが れき	がれき類 アスファルトが れき	廃プラスチック類	ガラス・陶磁器くず	廃石膏ボード	金属くず	紙くず								
自ら埋立処分又は海洋投入処分を行った産業廃棄物の量	5.58	t	3.22	t	0.00	t	37.62	t	91.31	t	14.76	t	0.00	t	0.93	t
産業廃棄物の種類	木くず	繊維くず	汚泥	蛍光灯												
自ら埋立処分又は海洋投入処分を行った産業廃棄物の量	0.00	t	1.88	t	0.19	t	0.00	t		t		t		t		t
(これまでに実施した取組)																
個別解体を徹底し、中間処理業者へ少しでも搬出する事で直接埋立割合を減らす																
【目標】																
産業廃棄物の種類	がれき類	がれき類 コンクリートが れき	がれき類 アスファルトが れき	廃プラスチック類	ガラス・陶磁器くず	廃石膏ボード	金属くず	紙くず								
自ら埋立処分又は海洋投入処分を行う産業廃棄物の量	5.00	t	3.00	t	0.00	t	30.00	t	60.00	t	20.00	t	0.00	t	1.00	t
産業廃棄物の種類	木くず	繊維くず	汚泥	蛍光灯												
自ら埋立処分又は海洋投入処分を行う産業廃棄物の量	0.00	t	2.00	t	2.00	t	0.00	t		t		t		t		t
(今後実施する予定の計画)																
個別解体の更なる徹底によって、中間処理業者への搬出量を増やし直接埋立の割合を減らす																

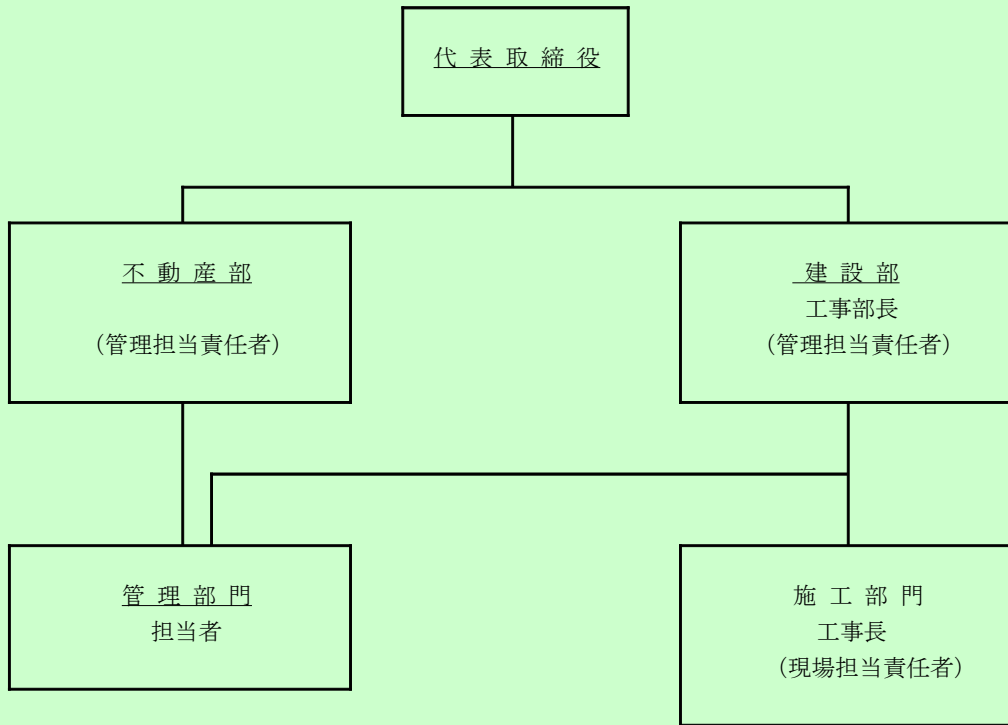
## 産業廃棄物の処理の委託に関する事項

【前年度（6年度）実績】																
産業廃棄物の種類	がれき類	がれき類 コンクリートが れき	がれき類 アスファルトが れき	廃プラスチック類	ガラス・陶磁器くず	廃石膏ボード	金属くず	紙くず								
全処理委託量	0.00	t	788.89	t	83.19	t	0.12	t	0.00	t	0.00	t	16.16	t	1.56	t
優良認定処理業者への処理委託量	0.00	t	0.00	t	0.00	t	0.00	t	0.00	t	0.00	t	0.00	t	0.00	t
再生利用業者への処理委託量	0.00	t	788.89	t	83.19	t	0.12	t	0.00	t	0.00	t	16.16	t	0.00	t
認定熱回収業者への処理委託量	0.00	t	0.00	t	0.00	t	0.00	t	0.00	t	0.00	t	0.00	t	0.00	t
認定熱回収業者以外の熱回収を行う業者への処理委託量	0.00	t	0.00	t	0.00	t	0.00	t	0.00	t	0.00	t	0.00	t	0.00	t
産業廃棄物の種類	木くず	繊維くず	汚泥	蛍光灯												
全処理委託量	48.07	t	4.43	t	0.00	t	0.02	t		t		t		t		t
優良認定処理業者への処理委託量	0.00	t	0.00	t	0.00	t	0.00	t		t		t		t		t
再生利用業者への処理委託量	10.38	t	0.00	t	0.00	t	0.00	t		t		t		t		t
認定熱回収業者への処理委託量	0.00	t	0.00	t	0.00	t	0.00	t		t		t		t		t
認定熱回収業者以外の熱回収を行う業者への処理委託量	0.00	t	0.00	t	0.00	t	0.00	t		t		t		t		t
(これまでに実施した取組)																
産業廃棄物を委託できる業者を選定し、書面による契約を実施																

⑨ 計画	【目標】																
	産業廃棄物の種類	がれき類	がれき類 コン クリートがら	がれき類 アス ファルトがら	廃プラスチック類	ガラス・陶磁 器くず	廃石膏ボード	金属くず	紙くず								
	全処理委託量	0.00	t	697.00	t	100.00	t	0.00	t	0.00	t	0.00	t	15.00	t	1.00	t
	優良認定処理業者 への処理委託量	0.00	t	0.00	t	0.00	t	0.00	t	0.00	t	0.00	t	0.00	t	0.00	t
	再生利用業者 への処理委託量	0.00	t	697.00	t	100.00	t	0.00	t	0.00	t	0.00	t	15.00	t	0.00	t
	認定熱回収業者 への処理委託量	0.00	t	0.00	t	0.00	t	0.00	t	0.00	t	0.00	t	0.00	t	0.00	t
	認定熱回収業者 以外の熱回収を行う 業者への処理委託量	0.00	t	0.00	t	0.00	t	0.00	t	0.00	t	0.00	t	0.00	t	0.00	t
	産業廃棄物の種類	木くず		繊維くず		汚泥		蛍光灯									
	全処理委託量	40.00	t	3.00	t	0.00	t	0.05	t		t		t		t		t
	優良認定処理業者 への処理委託量	0.00	t	0.00	t	0.00	t	0.00	t		t		t		t		t
	再生利用業者 への処理委託量	10.00	t	0.00	t	0.00	t	0.00	t		t		t		t		t
	認定熱回収業者 への処理委託量	0.00	t	0.00	t	0.00	t	0.00	t		t		t		t		t
	認定熱回収業者 以外の熱回収を行う 業者への処理委託量	0.00	t	0.00	t	0.00	t	0.00	t		t		t		t		t
(今後実施する予定の取組)																	
<p>廃棄物の適正処理を徹底するとともに、再生利用が可能な廃棄物については極力再資源化を図る</p>																	
※事務処理欄																	

備考

- 1 前年度の産業廃棄物の発生量が1,000トン以上の事業場ごとに1枚作成すること。
- 2 当該年度の6月30日までに提出すること。
- 3 「当該事業場において現に行っている事業に関する事項」の欄は、以下に従って記入すること。
  - (1) ①欄には、日本標準産業分類の区分を記入すること。
  - (2) ②欄には、製造業の場合における製造品出荷額（前年度実績）、建設業の場合における元請完成工事高（前年度実績）、医療機関の場合における病床数（前年度末時点）等の業種に応じ事業規模が分かるような前年度の実績を記入すること。
  - (3) ④欄には、当該事業場において生ずる産業廃棄物についての発生から最終処分が終了するまでの一連の処理の工程（当該処理を委託する場合は、委託の内容を含む。）を記入すること。
- 4 「自ら行う産業廃棄物の中間処理に関する事項」の欄には、産業廃棄物の種類ごとに、自ら中間処理を行うに際して熱回収を行った場合における熱回収を行った産業廃棄物の量と、自ら中間処理を行うことによって減量した量について、前年度の実績、目標及び取組を記入すること。
- 5 「産業廃棄物の処理の委託に関する事項」の欄には、産業廃棄物の種類ごとに、全処理委託量を記入するほか、その内数として、優良認定処理業者（廃棄物の処理及び清掃に関する法律施行令第6条の11第2号に該当する者）への処理委託量、処理業者への再生利用委託量、認定熱回収施設設置者（廃棄物の処理及び清掃に関する法律第15条の3の3第1項の認定を受けた者）である処理業者への焼却処理委託量及び認定熱回収施設設置者以外の熱回収を行っている処理業者への焼却処理委託量について、前年度実績、目標及び取組を記入すること。
- 6 それぞれの欄に記入すべき事項の全てを記入することができないときは、当該欄に「別紙のとおり」と記入し、当該欄に記入すべき内容を記入した別紙を添付すること。また、産業廃棄物の種類が3以上あるときは、前年度実績及び目標の欄に「別紙のとおり」と記入し、当該欄に記入すべき内容を記入した別紙を添付すること。また、それぞれの欄に記入すべき事項がないときは、「―」を記入すること。
- 7 ※欄は記入しないこと。



建設部 不動産部 (管理担当責任者)	<ul style="list-style-type: none"><li>・ 廃棄物処理に関する各所事項の決定、承認</li><li>・ 廃棄物管理状況の把握と改善策の検討</li><li>・ 社印、関連会社に対する教育、啓蒙</li><li>・ その他の事項</li></ul>
施工部門 (現場担当責任者)	<ul style="list-style-type: none"><li>・ 産業廃棄物管理用の交付・管理</li><li>・ 産業廃棄物の現場管理</li><li>・ 委託契約の締結</li></ul>
管理部門	<ul style="list-style-type: none"><li>・ 廃棄物処理計画の作成</li><li>・ 監督省庁への各種報告</li></ul>

産業廃棄物処理計画書（集計用シート）

提出者の名称	大和運送建設株式会社 代表取締役 元井 秀哲	提出者の住所	新潟県柏崎市北斗町4番73号
事業場の名称	大和運送建設株式会社 建築部事業場	事業場の所在地	柏崎市北斗町4番73号
内容年度	7 年度		

(単位:トン)

廃棄物の種類	現状 / 計画	排出量  A	自社内での処理状況				委託先での処理状況					
			自己再生 利用量 B	うち熱 回収量 C	自己中間 処理 減量化量 D	自己最終 処分量 E	全処理 委託量 F	委託処理量のうち委託先毎の量				
								優良認定 処理業者 への処理 委託量 G	再生利用 業者への 処理 委託量 H	熱回収 認定業者 への処理 委託量 I	熱回収 認定業者 以外の熱 回収を行 う業者へ の処理 委託量 J	
がれき類	現状	5.58	0.00	0.00	0.00	5.58	0.00	0.00	0.00	0.00	0.00	
	計画	5.00	0.00	0.00	0.00	5.00	0.00	0.00	0.00	0.00	0.00	
がれき類 コンクリートがら	現状	792.11	0.00	0.00	0.00	3.22	788.89	0.00	788.89	0.00	0.00	
	計画	700.00	0.00	0.00	0.00	3.00	697.00	0.00	697.00	0.00	0.00	
がれき類 アスファルトがら	現状	83.19	0.00	0.00	0.00	0.00	83.19	0.00	83.19	0.00	0.00	
	計画	100.00	0.00	0.00	0.00	0.00	100.00	0.00	100.00	0.00	0.00	
廃プラスチック類	現状	37.74	0.00	0.00	0.00	37.62	0.12	0.00	0.12	0.00	0.00	
	計画	30.00	0.00	0.00	0.00	30.00	0.00	0.00	0.00	0.00	0.00	
ガラス・陶磁器くず	現状	91.31	0.00	0.00	0.00	91.31	0.00	0.00	0.00	0.00	0.00	
	計画	60.00	0.00	0.00	0.00	60.00	0.00	0.00	0.00	0.00	0.00	
廃石膏ボード	現状	14.76	0.00	0.00	0.00	14.76	0.00	0.00	0.00	0.00	0.00	
	計画	20.00	0.00	0.00	0.00	20.00	0.00	0.00	0.00	0.00	0.00	
金属くず	現状	16.16	0.00	0.00	0.00	0.00	16.16	0.00	16.16	0.00	0.00	
	計画	15.00	0.00	0.00	0.00	0.00	15.00	0.00	15.00	0.00	0.00	
紙くず	現状	2.49	0.00	0.00	0.00	0.93	1.56	0.00	0.00	0.00	0.00	
	計画	2.00	0.00	0.00	0.00	1.00	1.00	0.00	0.00	0.00	0.00	
木くず	現状	48.07	0.00	0.00	0.00	0.00	48.07	0.00	10.38	0.00	0.00	
	計画	40.00	0.00	0.00	0.00	0.00	40.00	0.00	10.00	0.00	0.00	
繊維くず	現状	6.31	0.00	0.00	0.00	1.88	4.43	0.00	0.00	0.00	0.00	
	計画	5.00	0.00	0.00	0.00	2.00	3.00	0.00	0.00	0.00	0.00	
汚泥	現状	0.19	0.00	0.00	0.00	0.19	0.00	0.00	0.00	0.00	0.00	
	計画	2.00	0.00	0.00	0.00	2.00	0.00	0.00	0.00	0.00	0.00	
蛍光灯	現状	0.02	0.00	0.00	0.00	0.00	0.02	0.00	0.00	0.00	0.00	
	計画	0.05	0.00	0.00	0.00	0.00	0.05	0.00	0.00	0.00	0.00	
	現状	0.00	0.00	0.00	0.00	0.00	0.00	0.00	0.00	0.00	0.00	
	計画	0.00	0.00	0.00	0.00	0.00	0.00	0.00	0.00	0.00	0.00	
	現状	0.00	0.00	0.00	0.00	0.00	0.00	0.00	0.00	0.00	0.00	
	計画	0.00	0.00	0.00	0.00	0.00	0.00	0.00	0.00	0.00	0.00	
	現状	0.00	0.00	0.00	0.00	0.00	0.00	0.00	0.00	0.00	0.00	
	計画	0.00	0.00	0.00	0.00	0.00	0.00	0.00	0.00	0.00	0.00	
合計	現状	1,097.93	0.00	0.00	0.00	155.49	942.44	0.00	898.74	0.00	0.00	
	計画	979.05	0.00	0.00	0.00	123.00	856.05	0.00	822.00	0.00	0.00	