

産業廃棄物処理計画書

令和 7 年 6 月 20 日

新潟県知事 殿

提出者

住所 新潟県長岡市宮本町1丁目831番地

氏名 株式会社 晴耕舎
代表取締役 松本 克幸

(法人にあっては、名称及び代表者の氏名)

電話番号 0258-46-5915

廃棄物の処理及び清掃に関する法律第12条第9項の規定に基づき、産業廃棄物の減量その他その処理に関する計画を作成したので、提出します。

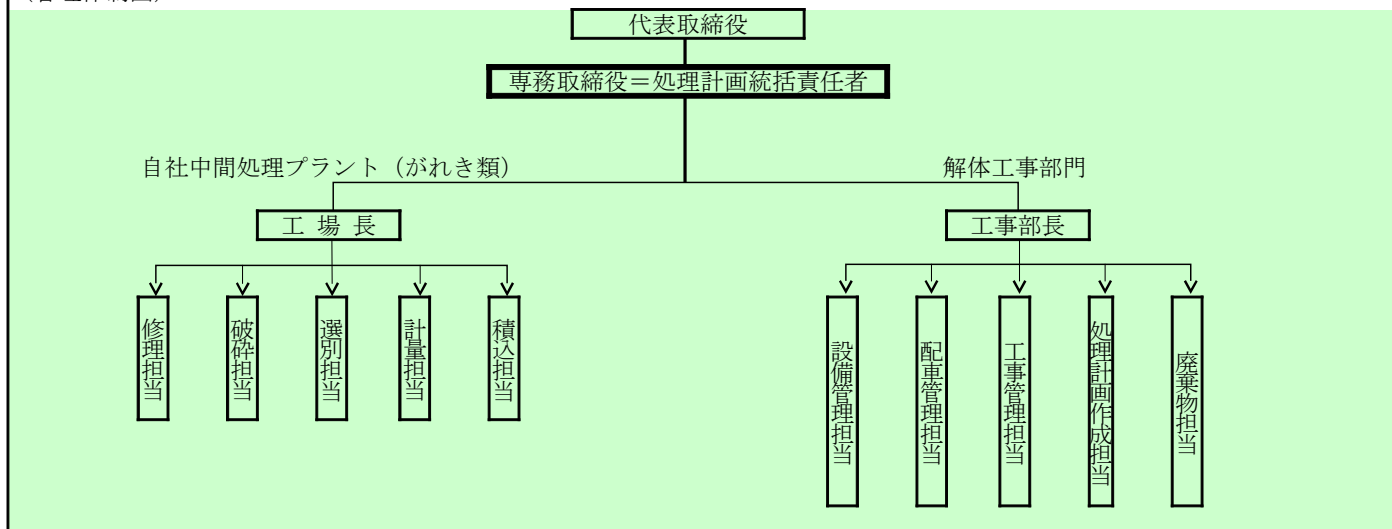
事業場の名称	株式会社 晴耕舎
事業場の所在地	新潟県長岡市宮本町1丁目831番地
計画期間	令和 7 年 4 月 1 日 から 令和 8 年 3 月 31 日 まで

当該事業場において現に行っている事業に関する事項

①事業の種類	大分類：建設業 中分類：解体工事業
②事業の規模	元請完成工事 396,786千円
③従業員数	77人
④産業廃棄物の一連の処理の工程	解体工事に伴い発生する廃棄物 ・汚泥 → 専門業者に運搬委託 → 再生処理業者へ委託 ・廃油 → 専門業者に運搬委託 → 再生処理業者へ委託 ・廃プラスチック類 → 自社運搬又は運搬委託 → 再生処理業者へ委託 ・紙くず → 自社運搬又は運搬委託 → 再生処理業者へ委託 ・木くず → 自社運搬又は運搬委託 → 再生処理業者へ委託 ・繊維くず → 自社運搬又は運搬委託 → 再生処理業者へ委託 ・動植物性残さ → 自社運搬又は運搬委託 → 再生処理業者へ委託 ・金属くず → 自社運搬又は運搬委託 → 再生処理業者へ委託 ・ガラスくず、コンクリートくず及び陶磁器くず → 自社運搬又は運搬委託 → 再生処理業者へ委託 ・ガラスくず、コンクリートくず及び陶磁器くず(焼瓦のみ) → 自社運搬又は運搬委託 → 自社プラントにて破砕処理 → 再資源化(再生砕石) ・鉱さい → 自社運搬又は運搬委託 → 最終処分場で埋立処分 ・がれき類 → 自社運搬又は運搬委託 → 自社プラントにて破砕処理 → 再資源化(再生砕石) ・がれき類 → 自社運搬又は運搬委託 → 再生処理業者へ委託 ・建設系混合廃棄物 → 自社運搬又は運搬委託 → 最終処分場で埋立処分 ・石綿含有産業廃棄物 → 自社運搬又は運搬委託 → 最終処分場で埋立処分 ・水銀使用製品産業廃棄物 → 自社運搬又は運搬委託 → 再生処理業者へ委託

産業廃棄物の処理に係る管理体制に関する事項

(管理体制図)



産業廃棄物の排出の抑制に関する事項

【前年度 (6 年度) 実績】								
産業廃棄物の種類	燃え殻	汚泥	廃油	廃プラスチック類	紙くず	木くず	繊維くず	動植物性残さ
排出量	27.08 t	0.12 t	0.63 t	55.84 t	12.05 t	1,049.95 t	25.12 t	0.00 t
産業廃棄物の種類	金属くず	ガラスくず、コンクリートくず及び陶磁器くず	鋳さい	がれき類	建設系混合廃棄物	石綿含有産業廃棄物	水銀使用製品産業廃棄物	
排出量	0.00 t	372.51 t	0.00 t	6,907.72 t	61.92 t	63.40 t	0.35 t	t

(これまでに実施した取組)

- ・ 廃プラ、木くず、金属くず等のリサイクル品目の分別を徹底し、混合廃棄物の排出を減量化する。
- ・ 分別の徹底により混合廃棄物の発生を抑制し、再資源化可能な廃棄物品目の増大を促進する。

【目標】								
産業廃棄物の種類	燃え殻	汚泥	廃油	廃プラスチック類	紙くず	木くず	繊維くず	動植物性残さ
排出量	30.00 t	1.00 t	1.00 t	100.00 t	20.00 t	2,000.00 t	50.00 t	0.00 t
産業廃棄物の種類	金属くず	ガラスくず、コンクリートくず及び陶磁器くず	鋳さい	がれき類	建設系混合廃棄物	石綿含有産業廃棄物	水銀使用製品産業廃棄物	
排出量	0.00 t	500.00 t	0.00 t	10,000.00 t	50.00 t	100.00 t	1.00 t	t

(今後実施する予定の計画)

- ・ 前記①の取組み内容を継続する。
- ・ 解体作業着手前に廃棄物の効果的な分別を念頭に置いた作業手順を考えて実施する。

産業廃棄物の分別に関する事項

① 現状	
(分別している産業廃棄物の種類及び分別に関する取組)	
<ul style="list-style-type: none"> ・ 工事現場内において、がれき類、ガラス陶磁器くず、廃プラ、金属くず、紙くず、木くず、繊維くず、石膏ボード等の分別種類毎の一時保管場所の区画を明確にし、分別をより徹底する。 	

② 計画	
(今後分別する予定の産業廃棄物の種類及び分別に関する取組)	
<ul style="list-style-type: none"> ・ 前記①の取組み内容を継続する。 	

自ら行う産業廃棄物の再生利用に関する事項

① 現状									
【前年度（6年度）実績】									
産業廃棄物の種類	燃え殻	汚泥	廃油	廃プラスチック類	紙くず	木くず	繊維くず	動植物性残さ	
自ら再生利用を行った産業廃棄物の量	0.00 t	0.00 t	0.00 t	0.00 t	0.00 t	0.00 t	0.00 t	0.00 t	0.00 t
産業廃棄物の種類	金属くず	ガラスくず、コンクリートくず及び陶磁器くず	鉱さい	がれき類	建設系混合廃棄物	石綿含有産業廃棄物	水銀使用製品産業廃棄物		
自ら再生利用を行った産業廃棄物の量	0.00 t	43.82 t	0.00 t	2,187.73 t	0.00 t	0.00 t	0.00 t		
(これまでに実施した取組)									
<ul style="list-style-type: none"> 鉄筋、廃プラ、木くず等の混入物の回収を徹底し、再資源化製品の品質を向上させ、利用(販売)促進をはかる。 自社中間処理プラント設備の点検保守を充実させ、稼働時間の延長を計り、自社での再資源化量の増大を計る。 									
② 計画									
【目標】									
産業廃棄物の種類	燃え殻	汚泥	廃油	廃プラスチック類	紙くず	木くず	繊維くず	動植物性残さ	
自ら再生利用を行う産業廃棄物の量	0.00 t	0.00 t	0.00 t	0.00 t	0.00 t	0.00 t	0.00 t	0.00 t	0.00 t
産業廃棄物の種類	金属くず	ガラスくず、コンクリートくず及び陶磁器くず	鉱さい	がれき類	建設系混合廃棄物	石綿含有産業廃棄物	水銀使用製品産業廃棄物		
自ら再生利用を行う産業廃棄物の量	0.00 t	50.00 t	0.00 t	5,000.00 t	0.00 t	0.00 t	0.00 t		
(今後実施する予定の計画)									
<ul style="list-style-type: none"> 前記①の取組み内容を継続する。 									

自ら行う産業廃棄物の中間処理に関する事項

① 現状									
【前年度（6年度）実績】									
産業廃棄物の種類	燃え殻	汚泥	廃油	廃プラスチック類	紙くず	木くず	繊維くず	動植物性残さ	
自ら熱回収を行った産業廃棄物の量	0.00 t	0.00 t	0.00 t	0.00 t	0.00 t	0.00 t	0.00 t	0.00 t	0.00 t
自ら中間処理により減量した産業廃棄物の量	0.00 t	0.00 t	0.00 t	0.00 t	0.00 t	0.00 t	0.00 t	0.00 t	0.00 t
産業廃棄物の種類	金属くず	ガラスくず、コンクリートくず及び陶磁器くず	鉱さい	がれき類	建設系混合廃棄物	石綿含有産業廃棄物	水銀使用製品産業廃棄物		
自ら熱回収を行った産業廃棄物の量	0.00 t	0.00 t	0.00 t	0.00 t	0.00 t	0.00 t	0.00 t		
自ら中間処理により減量した産業廃棄物の量	0.00 t	0.00 t	0.00 t	0.00 t	0.00 t	0.00 t	0.00 t		
(これまでに実施した取組)									
<ul style="list-style-type: none"> 該当なし 									
② 計画									
【目標】									
産業廃棄物の種類	燃え殻	汚泥	廃油	廃プラスチック類	紙くず	木くず	繊維くず	動植物性残さ	
自ら熱回収を行う産業廃棄物の量	0.00 t	0.00 t	0.00 t	0.00 t	0.00 t	0.00 t	0.00 t	0.00 t	0.00 t
自ら中間処理により減量する産業廃棄物の量	0.00 t	0.00 t	0.00 t	0.00 t	0.00 t	0.00 t	0.00 t	0.00 t	0.00 t
産業廃棄物の種類	金属くず	ガラスくず、コンクリートくず及び陶磁器くず	鉱さい	がれき類	建設系混合廃棄物	石綿含有産業廃棄物	水銀使用製品産業廃棄物		
自ら熱回収を行う産業廃棄物の量	0.00 t	0.00 t	0.00 t	0.00 t	0.00 t	0.00 t	0.00 t		
自ら中間処理により減量する産業廃棄物の量	0.00 t	0.00 t	0.00 t	0.00 t	0.00 t	0.00 t	0.00 t		
(今後実施する予定の計画)									
<ul style="list-style-type: none"> 該当なし 									

自ら行う産業廃棄物の埋立処分又は海洋投入処分に関する事項

【前年度（6年度）実績】									
産業廃棄物の種類	燃え殻	汚泥	廃油	廃プラスチック類	紙くず	木くず	繊維くず	動植物性残さ	
自ら埋立処分又は海洋投入処分を行った産業廃棄物の量	0.00 t	0.00 t	0.00 t	0.00 t	0.00 t	0.00 t	0.00 t	0.00 t	0.00 t
産業廃棄物の種類	金属くず	ガラスくず、コンクリートくず及び陶磁器くず	鉱さい	がれき類	建設系混合廃棄物	石綿含有産業廃棄物	水銀使用製品産業廃棄物		
自ら埋立処分又は海洋投入処分を行った産業廃棄物の量	0.00 t	0.00 t	0.00 t	0.00 t	0.00 t	0.00 t	0.00 t		
(これまでに実施した取組)									
・該当なし									
【目標】									
産業廃棄物の種類	燃え殻	汚泥	廃油	廃プラスチック類	紙くず	木くず	繊維くず	動植物性残さ	
自ら埋立処分又は海洋投入処分を行う産業廃棄物の量	0.00 t	0.00 t	0.00 t	0.00 t	0.00 t	0.00 t	0.00 t	0.00 t	0.00 t
産業廃棄物の種類	金属くず	ガラスくず、コンクリートくず及び陶磁器くず	鉱さい	がれき類	建設系混合廃棄物	石綿含有産業廃棄物	水銀使用製品産業廃棄物		
自ら埋立処分又は海洋投入処分を行う産業廃棄物の量	0.00 t	0.00 t	0.00 t	0.00 t	0.00 t	0.00 t	0.00 t		
(今後実施する予定の計画)									
・該当なし									

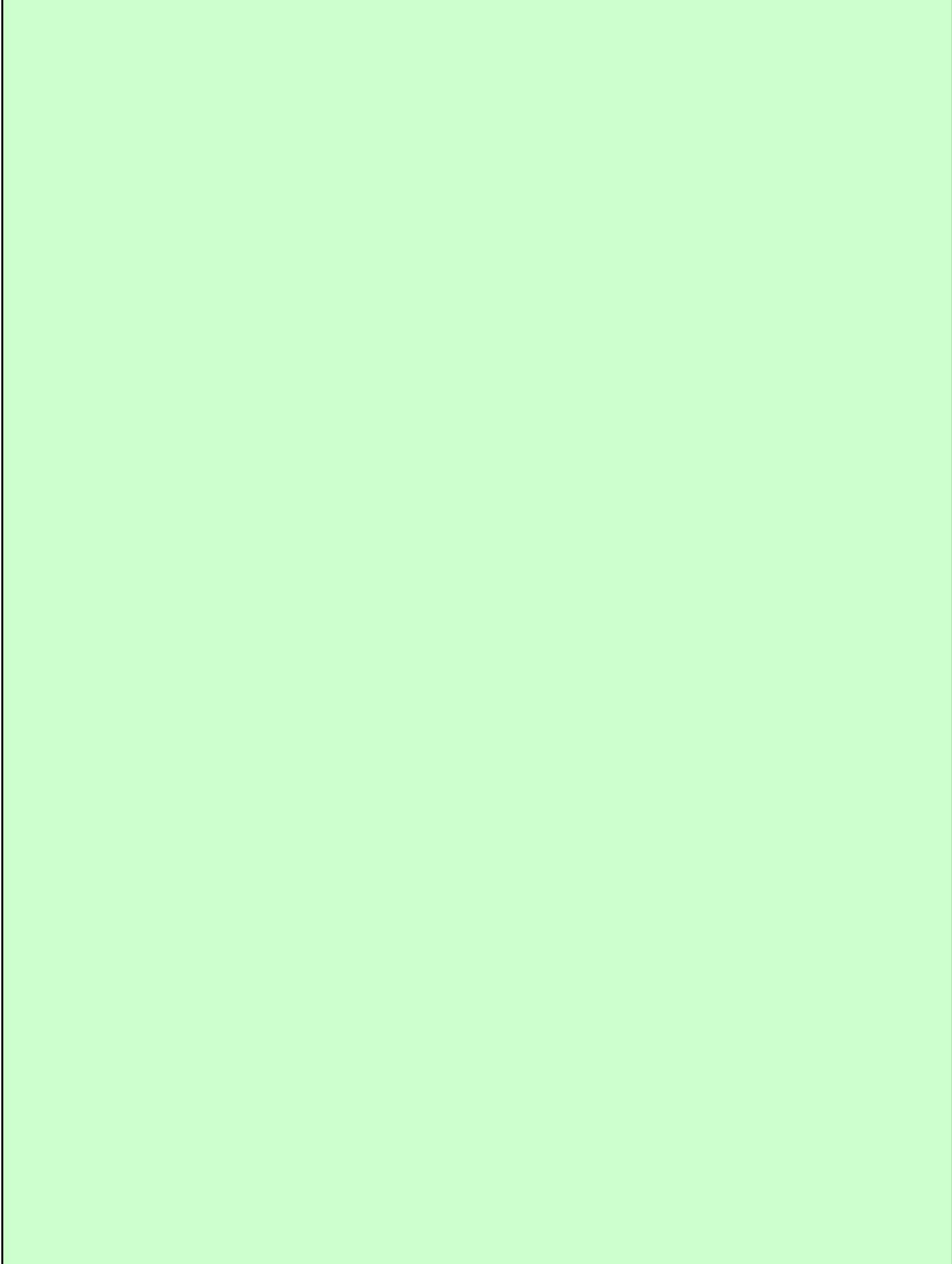
産業廃棄物の処理の委託に関する事項

【前年度（6年度）実績】									
産業廃棄物の種類	燃え殻	汚泥	廃油	廃プラスチック類	紙くず	木くず	繊維くず	動植物性残さ	
全処理委託量	27.08 t	0.12 t	0.63 t	55.84 t	12.05 t	1,049.95 t	25.12 t	0.00 t	
優良認定処理業者への処理委託量	0.00 t	0.00 t	0.00 t	0.00 t	0.00 t	0.00 t	0.00 t	0.00 t	
再生利用業者への処理委託量	27.08 t	0.12 t	0.63 t	55.84 t	12.05 t	1,049.95 t	25.12 t	0.00 t	
認定熱回収業者への処理委託料	0.00 t	0.00 t	0.00 t	0.00 t	0.00 t	0.00 t	0.00 t	0.00 t	
認定熱回収業者以外の熱回収を行う業者への処理委託量	0.00 t	0.00 t	0.00 t	0.00 t	0.00 t	0.00 t	0.00 t	0.00 t	
産業廃棄物の種類	金属くず	ガラスくず、コンクリートくず及び陶磁器くず	鉱さい	がれき類	建設系混合廃棄物	石綿含有産業廃棄物	水銀使用製品産業廃棄物		
全処理委託量	0.00 t	328.69 t	0.00 t	4,719.99 t	74.98 t	63.40 t	0.35 t		
優良認定処理業者への処理委託量	0.00 t	0.00 t	0.00 t	0.00 t	0.00 t	0.00 t	0.00 t		
再生利用業者への処理委託量	0.00 t	328.69 t	0.00 t	4,719.99 t	74.98 t	63.40 t	0.35 t		
認定熱回収業者への処理委託料	0.00 t	0.00 t	0.00 t	0.00 t	0.00 t	0.00 t	0.00 t		
認定熱回収業者以外の熱回収を行う業者への処理委託量	0.00 t	0.00 t	0.00 t	0.00 t	0.00 t	0.00 t	0.00 t		
(これまでに実施した取組)									
<ul style="list-style-type: none"> ・再資源化率の高い処理業者に処理を委託する。 ・産業廃棄物管理票の確認や処理業者への聴取により、分別保管が適切に実施されているかを確認する。 ・現場での分別をより徹底し、混合廃棄物の発生量を抑制し、再資源化品目の増大を計る。 									

① 計画	【目標】										
	産業廃棄物の種類	燃え殻	汚泥	廃油	廃プラスチック類	紙くず	木くず	繊維くず	動植物性残さ		
	全処理委託量	30.00 t	1.00 t	1.00 t	100.00 t	20.00 t	2,000.00 t	50.00 t	0.00 t		
	優良認定処理業者への処理委託量	0.00 t	0.00 t	0.00 t	0.00 t	0.00 t	0.00 t	0.00 t	0.00 t		
	再生利用業者への処理委託量	30.00 t	1.00 t	1.00 t	100.00 t	20.00 t	2,000.00 t	50.00 t	0.00 t		
	認定熱回収業者への処理委託料	0.00 t	0.00 t	0.00 t	0.00 t	0.00 t	0.00 t	0.00 t	0.00 t		
	認定熱回収業者以外の熱回収を行う業者への処理委託量	0.00 t	0.00 t	0.00 t	0.00 t	0.00 t	0.00 t	0.00 t	0.00 t		
	産業廃棄物の種類	金属くず	ガラスくず、コンクリートくず及び陶磁器くず	鉱さい	がれき類	建設系混合廃棄物	石綿含有産業廃棄物	水銀使用製品産業廃棄物			
	全処理委託量	0.00 t	500.00 t	0.00 t	10,000.00 t	50.00 t	100.00 t	1.00 t			
	優良認定処理業者への処理委託量	0.00 t	0.00 t	0.00 t	0.00 t	0.00 t	0.00 t	0.00 t			
	再生利用業者への処理委託量	0.00 t	500.00 t	0.00 t	10,000.00 t	50.00 t	100.00 t	1.00 t			
	認定熱回収業者への処理委託料	0.00 t	0.00 t	0.00 t	0.00 t	0.00 t	0.00 t	0.00 t			
	認定熱回収業者以外の熱回収を行う業者への処理委託量	0.00 t	0.00 t	0.00 t	0.00 t	0.00 t	0.00 t	0.00 t			
(今後実施する予定の取組)											
<p>・前記①の取組み内容を継続する。</p>											
※事務処理欄											

備考

- 1 前年度の産業廃棄物の発生量が1,000トン以上の事業場ごとに1枚作成すること。
- 2 当該年度の6月30日までに提出すること。
- 3 「当該事業場において現に行っている事業に関する事項」の欄は、以下に従って記入すること。
 - (1) ①欄には、日本標準産業分類の区分を記入すること。
 - (2) ②欄には、製造業の場合における製造品出荷額（前年度実績）、建設業の場合における元請完成工事高（前年度実績）、医療機関の場合における病床数（前年度末時点）等の業種に応じ事業規模が分かるような前年度の実績を記入すること。
 - (3) ④欄には、当該事業場において生ずる産業廃棄物についての発生から最終処分が終了するまでの一連の処理の工程（当該処理を委託する場合は、委託の内容を含む。）を記入すること。
- 4 「自ら行う産業廃棄物の中間処理に関する事項」の欄には、産業廃棄物の種類ごとに、自ら中間処理を行うに際して熱回収を行った場合における熱回収を行った産業廃棄物の量と、自ら中間処理を行うことによって減量した量について、前年度の実績、目標及び取組を記入すること。
- 5 「産業廃棄物の処理の委託に関する事項」の欄には、産業廃棄物の種類ごとに、全処理委託量を記入するほか、その内数として、優良認定処理業者（廃棄物の処理及び清掃に関する法律施行令第6条の11第2号に該当する者）への処理委託量、処理業者への再生利用委託量、認定熱回収施設設置者（廃棄物の処理及び清掃に関する法律第15条の3の3第1項の認定を受けた者）である処理業者への焼却処理委託量及び認定熱回収施設設置者以外の熱回収を行っている処理業者への焼却処理委託量について、前年度実績、目標及び取組を記入すること。
- 6 それぞれの欄に記入すべき事項の全てを記入することができないときは、当該欄に「別紙のとおり」と記入し、当該欄に記入すべき内容を記入した別紙を添付すること。また、産業廃棄物の種類が3以上あるときは、前年度実績及び目標の欄に「別紙のとおり」と記入し、当該欄に記入すべき内容を記入した別紙を添付すること。また、それぞれの欄に記入すべき事項がないときは、「―」を記入すること。
- 7 ※欄は記入しないこと。



産業廃棄物処理計画書（集計用シート）

提出者の名称	株式会社 晴耕舎 代表取締役 松本 克幸	提出者の住所	新潟県長岡市宮本町1丁目831番地
事業場の名称	株式会社 晴耕舎	事業場の所在地	新潟県長岡市宮本町1丁目831番地
内容年度	7 年度		

(単位:トン)

廃棄物の種類	現状 / 計画	排出量 A	自社内での処理状況				委託先での処理状況				
			自己再生 利用量 B	うち熱 回収量 C	自己中間 処理 減量化量 D	自己最終 処分量 E	全処理 委託量 F	委託処理量のうち委託先毎の量			
								優良認定 処理業者 への処理 委託量 G	再生利用 業者への 処理 委託量 H	熱回収 認定業者 への処理 委託量 I	熱回収 認定業者 以外の熱 回収を行 う業者へ の処理 委託量 J
燃え殻	現状	27.08	0.00	0.00	0.00	0.00	27.08	0.00	27.08	0.00	0.00
	計画	30.00	0.00	0.00	0.00	0.00	30.00	0.00	30.00	0.00	0.00
汚泥	現状	0.12	0.00	0.00	0.00	0.00	0.12	0.00	0.12	0.00	0.00
	計画	1.00	0.00	0.00	0.00	0.00	1.00	0.00	1.00	0.00	0.00
廃油	現状	0.63	0.00	0.00	0.00	0.00	0.63	0.00	0.63	0.00	0.00
	計画	1.00	0.00	0.00	0.00	0.00	1.00	0.00	1.00	0.00	0.00
廃プラスチック類	現状	55.84	0.00	0.00	0.00	0.00	55.84	0.00	55.84	0.00	0.00
	計画	100.00	0.00	0.00	0.00	0.00	100.00	0.00	100.00	0.00	0.00
紙くず	現状	12.05	0.00	0.00	0.00	0.00	12.05	0.00	12.05	0.00	0.00
	計画	20.00	0.00	0.00	0.00	0.00	20.00	0.00	20.00	0.00	0.00
木くず	現状	1,049.95	0.00	0.00	0.00	0.00	1,049.95	0.00	1,049.95	0.00	0.00
	計画	2,000.00	0.00	0.00	0.00	0.00	2,000.00	0.00	2,000.00	0.00	0.00
繊維くず	現状	25.12	0.00	0.00	0.00	0.00	25.12	0.00	25.12	0.00	0.00
	計画	50.00	0.00	0.00	0.00	0.00	50.00	0.00	50.00	0.00	0.00
動植物性残さ	現状	0.00	0.00	0.00	0.00	0.00	0.00	0.00	0.00	0.00	0.00
	計画	0.00	0.00	0.00	0.00	0.00	0.00	0.00	0.00	0.00	0.00
金属くず	現状	0.00	0.00	0.00	0.00	0.00	0.00	0.00	0.00	0.00	0.00
	計画	0.00	0.00	0.00	0.00	0.00	0.00	0.00	0.00	0.00	0.00
ガラスくず、コンクリートくず及び 陶磁器くず	現状	372.51	43.82	0.00	0.00	0.00	328.69	0.00	328.69	0.00	0.00
	計画	500.00	50.00	0.00	0.00	0.00	500.00	0.00	500.00	0.00	0.00
鋳さい	現状	0.00	0.00	0.00	0.00	0.00	0.00	0.00	0.00	0.00	0.00
	計画	0.00	0.00	0.00	0.00	0.00	0.00	0.00	0.00	0.00	0.00
がれき類	現状	6,907.72	2,187.73	0.00	0.00	0.00	4,719.99	0.00	4,719.99	0.00	0.00
	計画	10,000.00	5,000.00	0.00	0.00	0.00	10,000.00	0.00	10,000.00	0.00	0.00
建設系 混合廃棄物	現状	61.92	0.00	0.00	0.00	0.00	74.98	0.00	74.98	0.00	0.00
	計画	50.00	0.00	0.00	0.00	0.00	50.00	0.00	50.00	0.00	0.00
石綿含有 産業廃棄物	現状	63.40	0.00	0.00	0.00	0.00	63.40	0.00	63.40	0.00	0.00
	計画	100.00	0.00	0.00	0.00	0.00	100.00	0.00	100.00	0.00	0.00
水銀使用製品 産業廃棄物	現状	0.35	0.00	0.00	0.00	0.00	0.35	0.00	0.35	0.00	0.00
	計画	1.00	0.00	0.00	0.00	0.00	1.00	0.00	1.00	0.00	0.00
	現状	0.00	0.00	0.00	0.00	0.00	0.00	0.00	0.00	0.00	0.00
	計画	0.00	0.00	0.00	0.00	0.00	0.00	0.00	0.00	0.00	0.00
合 計	現状	8,576.69	2,231.55	0.00	0.00	0.00	6,358.20	0.00	6,358.20	0.00	0.00
	計画	12,853.00	5,050.00	0.00	0.00	0.00	12,853.00	0.00	12,853.00	0.00	0.00