

産業廃棄物処理計画書

令和 7 年 5 月 7 日

新潟県知事 殿

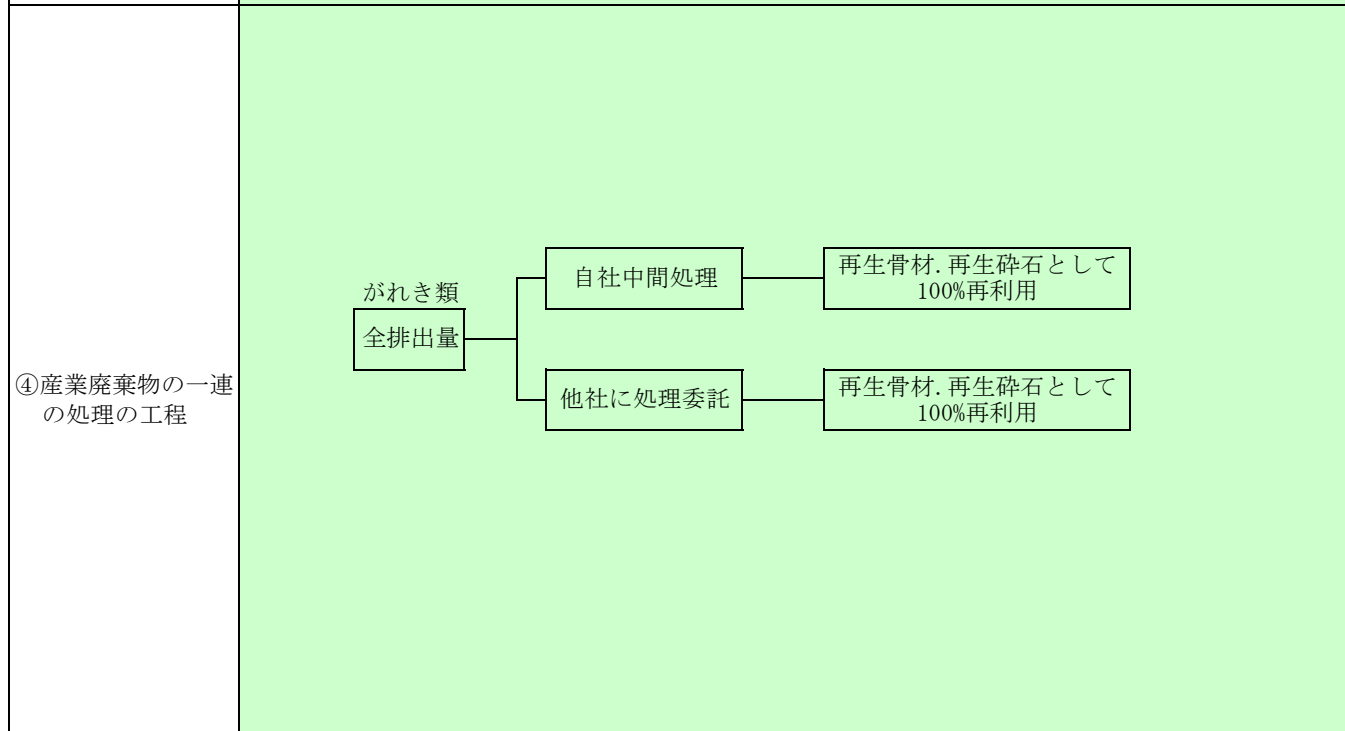
提出者  
 住所 新潟県十日町市伊達甲38-2  
 氏名 上越舗道株式会社  
 代表取締役 市村 正史  
 (法人にあつては、名称及び代表者の氏名)  
 電話番号 025-758-2224

廃棄物の処理及び清掃に関する法律第12条第9項の規定に基づき、産業廃棄物の減量その他その処理に関する計画を作成したので、提出します。

事業場の名称	上越舗道株式会社
事業場の所在地	新潟県十日町市伊達甲38-2
計画期間	令和 7 年 4 月 1 日 から 令和 8 年 3 月 31 日 まで

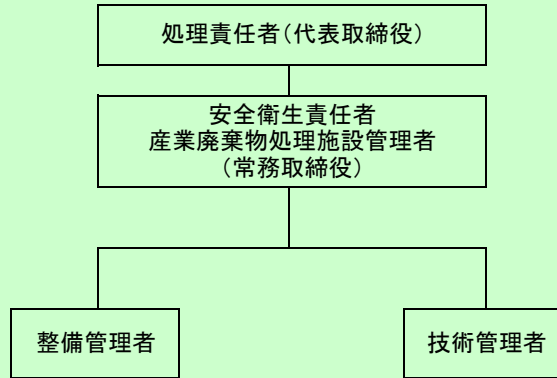
当該事業場において現に行っている事業に関する事項

① 事業の種類	職別工事業 (舗装工事業)
② 事業の規模	
③ 従業員数	



産業廃棄物の処理に係る管理体制に関する事項

(管理体制図)



産業廃棄物の排出の抑制に関する事項

【前年度 ( 6 年度 ) 実績】									
① 現状	産業廃棄物の種類	がれき類	木くず						
	排出量	2,356.00 t	1.93 t	t	t	t	t	t	t
	産業廃棄物の種類								
	排出量	t	t	t	t	t	t	t	t
(これまでに実施した取組)									
特に実施はしていません									
【目標】									
② 計画	産業廃棄物の種類	がれき類	木くず						
	排出量	2,300.00 t	1.50 t	t	t	t	t	t	t
	産業廃棄物の種類								
	排出量	t	t	t	t	t	t	t	t
(今後実施する予定の計画)									
予定はありません									

産業廃棄物の分別に関する事項

① 現状	(分別している産業廃棄物の種類及び分別に関する取組)								
	過去に分別を必要とするものはありません								
② 計画	(今後分別する予定の産業廃棄物の種類及び分別に関する取組)								
	予定はありません								

自ら行う産業廃棄物の再生利用に関する事項

【前年度（6年度）実績】									
① 現状	産業廃棄物の種類	がれき類	木くず						
	自ら再生利用を行った産業廃棄物の量	1,108.00 t	0.00 t	t	t	t	t	t	t
	産業廃棄物の種類								
	自ら再生利用を行った産業廃棄物の量	t	t	t	t	t	t	t	t
(これまでに実施した取組)									
【目標】									
② 計画	産業廃棄物の種類	がれき類	木くず						
	自ら再生利用を行う産業廃棄物の量	1,000.00 t	0.00 t	t	t	t	t	t	t
	産業廃棄物の種類								
	自ら再生利用を行う産業廃棄物の量	t	t	t	t	t	t	t	t
(今後実施する予定の計画)									

自ら行う産業廃棄物の中間処理に関する事項

【前年度（6年度）実績】									
① 現状	産業廃棄物の種類	がれき類	木くず						
	自ら熱回収を行った産業廃棄物の量	t	t	t	t	t	t	t	t
	自ら中間処理により減量した産業廃棄物の量	t	t	t	t	t	t	t	t
	産業廃棄物の種類								
	自ら熱回収を行った産業廃棄物の量	t	t	t	t	t	t	t	t
	自ら中間処理により減量した産業廃棄物の量	t	t	t	t	t	t	t	t
(これまでに実施した取組)									
【目標】									
② 計画	産業廃棄物の種類	がれき類	木くず						
	自ら熱回収を行う産業廃棄物の量	t	t	t	t	t	t	t	t
	自ら中間処理により減量する産業廃棄物の量	t	t	t	t	t	t	t	t
	産業廃棄物の種類								
	自ら熱回収を行う産業廃棄物の量	t	t	t	t	t	t	t	t
	自ら中間処理により減量する産業廃棄物の量	t	t	t	t	t	t	t	t
(今後実施する予定の計画)									

自ら行う産業廃棄物の埋立処分又は海洋投入処分に関する事項

【前年度（6年度）実績】									
① 現状	産業廃棄物の種類	がれき類	木くず						
	自ら埋立処分又は海洋投入処分を行った産業廃棄物の量	0.00 t	0.00 t						
	産業廃棄物の種類								
	自ら埋立処分又は海洋投入処分を行った産業廃棄物の量								
(これまでに実施した取組)									

【目標】									
② 計画	産業廃棄物の種類	がれき類	木くず						
	自ら埋立処分又は海洋投入処分を行う産業廃棄物の量	0.00 t	0.00 t						
	産業廃棄物の種類								
	自ら埋立処分又は海洋投入処分を行う産業廃棄物の量								
(今後実施する予定の計画)									

産業廃棄物の処理の委託に関する事項

【前年度（6年度）実績】									
① 現状	産業廃棄物の種類	がれき類	木くず						
	全処理委託量								
	優良認定処理業者への処理委託量								
	再生利用業者への処理委託量								
	認定熱回収業者への処理委託量								
	認定熱回収業者以外の熱回収を行う業者への処理委託量								
	産業廃棄物の種類								
	全処理委託量								
	優良認定処理業者への処理委託量								
	再生利用業者への処理委託量								
認定熱回収業者への処理委託量									
認定熱回収業者以外の熱回収を行う業者への処理委託量									
(これまでに実施した取組)									

【目標】									
② 計画	産業廃棄物の種類	がれき類	木くず						
	全処理委託量	1,248.00 t	1.93 t	t	t	t	t	t	t
	優良認定処理業者 への処理委託量	t	t	t	t	t	t	t	t
	再生利用業者 への処理委託量	1,248.00 t	1.93 t	t	t	t	t	t	t
	認定熱回収業者 への処理委託量	t	t	t	t	t	t	t	t
	認定熱回収業者 以外の熱回収を行う 業者への処理委託量	t	t	t	t	t	t	t	t
	産業廃棄物の種類								
	全処理委託量	t	t	t	t	t	t	t	t
	優良認定処理業者 への処理委託量	t	t	t	t	t	t	t	t
	再生利用業者 への処理委託量	t	t	t	t	t	t	t	t
認定熱回収業者 への処理委託量	t	t	t	t	t	t	t	t	
認定熱回収業者 以外の熱回収を行う 業者への処理委託量	t	t	t	t	t	t	t	t	
(今後実施する予定の取組)									
※事務処理欄									

第 面 について