

産業廃棄物処理計画書

令和 7 年 6 月 12 日

新潟県知事 殿

提出者  
 住所 新潟県十日町市北新田132番地  
 氏名 株式会社 村山興業  
 代表取締役 村山広幸  
 (法人にあつては、名称及び代表者の氏名)  
 電話番号 025-757-8542

廃棄物の処理及び清掃に関する法律第12条の9項の規定に基づき、産業廃棄物の減量その他その処理に関する計画を作成したので、提出します。

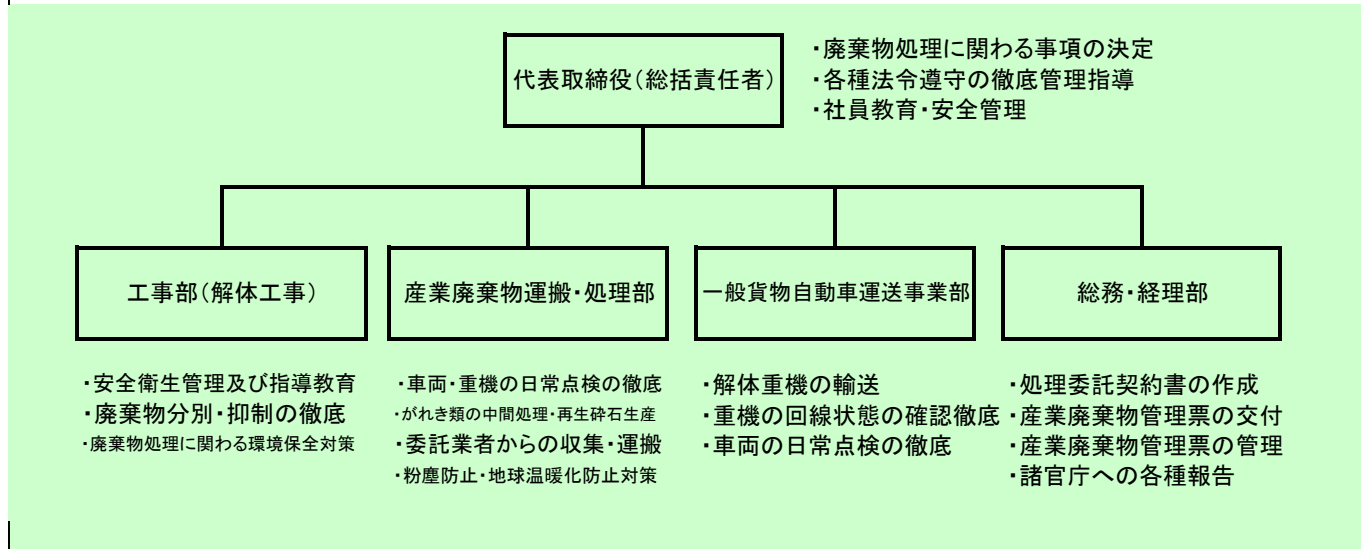
事業場の名称	株式会社 村山興業
事業場の所在地	新潟県十日町市北新田132番地
計画期間	令和 7 年 4 月 1 日 から 平成 8 年 3 月 31 日 まで

当該事業場において現に行っている事業に関する事項

① 事業の種類	建設業
② 事業の規模	
③ 従業員数	30人
④ 産業廃棄物の一連の処理の工程	<ul style="list-style-type: none"> <li>・がれき類 自社処分施設へ → 骨材として再資源化</li> <li>・木くず 自社処分施設へ → 木材チップとして再資源化</li> <li>再生処理業者へ委託 → 木材チップとして再資源化</li> <li>処理業者へ委託 → 焼却</li> <li>・廃プラスチック類 再生処理業者へ委託 → 原料として再資源化</li> <li>・紙くず 処理業者へ委託 → 焼却</li> <li>・繊維くず 処理業者へ委託 → 焼却</li> <li>・ガラス・陶磁器くず 再生処理業者へ委託 → 埋立または再資源化</li> <li>・ゴムくず 処理業者へ委託 → 焼却</li> <li>・廃油 処理業者へ委託 → 焼却</li> <li>・金属くず 鉄・非鉄に分別 → 商社へ売却</li> <li>・汚泥 処理業者へ委託 → 埋立</li> <li>・燃え殻 処理業者へ委託 → 埋立</li> <li>・水銀使用製品 再生処理業者へ委託 → 再資源化</li> <li>・特定有害産業廃棄物 処理業者へ委託 → 埋立</li> </ul>

産業廃棄物の処理に係る管理体制に関する事項

(管理体制図)



産業廃棄物の排出の抑制に関する事項

【前年度 ( 6 年度 ) 実績】									
① 現状	産業廃棄物の種類	木くず	廃プラスチック	がれき類	紙くず	繊維くず	ガラス陶磁器くず	ゴムくず	金属くず
	排出量	332.52 t	14.49 t	965.76 t	0.51 t	5.62 t	41.56 t	0.00 t	0.10 t
② 計画	産業廃棄物の種類	廃油	汚泥	燃え殻	水銀使用製品	特定有害産業廃棄物			
	排出量	0.00 t	0.00 t	16.36 t	0.00 t	0.00 t			
(これまで実施した取組)									
分類の徹底 リサイクルできるものは最大限に再利用する									
【目標】									
① 現状	産業廃棄物の種類	木くず	廃プラスチック	がれき類	紙くず	繊維くず	ガラス陶磁器くず	ゴムくず	金属くず
	排出量	300.00 t	10.00 t	950.00 t	0.30 t	5.00 t	40.00 t	0.00 t	0.00 t
② 計画	産業廃棄物の種類	廃油	汚泥	燃え殻	水銀使用製品	特定有害産業廃棄物			
	排出量	0.00 t	0.00 t	15.00 t	0.00 t	0.00 t			
(今後実施する予定の計画)									
より細かい分類に努める									

産業廃棄物の分別に関する事項

① 現状	(分別している産業廃棄物の種類及び分別に関する取組)								
	再利用できる廃棄物の分別の徹底								
② 計画	(今後分別する予定の産業廃棄物の種類及び分別に関する取組)								
	これからも同様に分別に努める								

## 自ら行う産業廃棄物の再生利用に関する事項

【前年度（6年度）実績】									
① 現状	産業廃棄物の種類	木くず	廃プラスチック	がれき類	紙くず	繊維くず	ガラス陶磁器くず	ゴムくず	金属くず
	自ら再生利用を行った産業廃棄物の量	324.91 t	0.00 t	950.77 t	0.00 t	0.00 t	0.00 t	0.00 t	0.00 t
② 計画	産業廃棄物の種類	廃油	汚泥	燃え殻	水銀使用製品	特定有害産業廃棄物			
	自ら再生利用を行った産業廃棄物の量	0.00 t	0.00 t	0.00 t	0.00 t	0.00 t			
(これまでに実施した取組)									
再生骨材・再生路盤材									
【目標】									
① 現状	産業廃棄物の種類	木くず	廃プラスチック	がれき類	紙くず	繊維くず	ガラス陶磁器くず	ゴムくず	金属くず
	自ら再生利用を行う産業廃棄物の量	295.00 t	0.00 t	940.00 t	0.00 t	0.00 t	0.00 t	0.00 t	0.00 t
② 計画	産業廃棄物の種類	廃油	汚泥	燃え殻	水銀使用製品	特定有害産業廃棄物			
	自ら再生利用を行う産業廃棄物の量	0.00 t	0.00 t	0.00 t	0.00 t	0.00 t			
(今後実施する予定の計画)									
再生骨材・再生路盤材									

## 自ら行う産業廃棄物の中間処理に関する事項

【前年度（6年度）実績】									
① 現状	産業廃棄物の種類	木くず	廃プラスチック	がれき類	紙くず	繊維くず	ガラス陶磁器くず	ゴムくず	金属くず
	自ら熱回収を行った産業廃棄物の量	0.00 t	0.00 t	0.00 t	0.00 t	0.00 t	0.00 t	0.00 t	0.00 t
② 計画	産業廃棄物の種類	廃油	汚泥	燃え殻	水銀使用製品	特定有害産業廃棄物			
	自ら熱回収を行った産業廃棄物の量	0.00 t	0.00 t	0.00 t	0.00 t	0.00 t			
(これまでに実施した取組)									
破碎									
【目標】									
① 現状	産業廃棄物の種類	木くず	廃プラスチック	がれき類	紙くず	繊維くず	ガラス陶磁器くず	ゴムくず	金属くず
	自ら熱回収を行う産業廃棄物の量	0.00 t	0.00 t	0.00 t	0.00 t	0.00 t	0.00 t	0.00 t	0.00 t
② 計画	産業廃棄物の種類	廃油	汚泥	燃え殻	水銀使用製品	特定有害産業廃棄物			
	自ら熱回収を行う産業廃棄物の量	0.00 t	0.00 t	0.00 t	0.00 t	0.00 t			
(今後実施する予定の計画)									
破碎									

## 自ら行う産業廃棄物の埋立処分又は海洋投入処分に関する事項

【前年度（6年度）実績】									
①現状	産業廃棄物の種類	木くず	廃プラスチック	がれき類	紙くず	繊維くず	ガラス陶磁器くず	ゴムくず	金属くず
	自ら埋立処分又は海洋投入処分を行った産業廃棄物の量	0.00 t	0.00 t	0.00 t	0.00 t	0.00 t	0.00 t	0.00 t	0.00 t
	産業廃棄物の種類	廃油	汚泥	燃え殻	水銀使用製品	特定有害産業廃棄物			
	自ら埋立処分又は海洋投入処分を行った産業廃棄物の量	0.00 t	0.00 t	0.00 t	0.00 t	0.00 t			
(これまでに実施した取組)									

【目標】									
②計画	産業廃棄物の種類	木くず	廃プラスチック	がれき類	紙くず	繊維くず	ガラス陶磁器くず	ゴムくず	金属くず
	自ら埋立処分又は海洋投入処分を行う産業廃棄物の量	0.00 t	0.00 t	0.00 t	0.00 t	0.00 t	0.00 t	0.00 t	0.00 t
	産業廃棄物の種類	廃油	汚泥	燃え殻	水銀使用製品	特定有害産業廃棄物			
	自ら埋立処分又は海洋投入処分を行う産業廃棄物の量	0.00 t	0.00 t	0.00 t	0.00 t	0.00 t			
(今後実施する予定の計画)									

## 産業廃棄物の処理の委託に関する事項

【前年度（6年度）実績】									
①現状	産業廃棄物の種類	木くず	廃プラスチック	がれき類	紙くず	繊維くず	ガラス陶磁器くず	ゴムくず	金属くず
	全処理委託量	7.61 t	14.49 t	14.99 t	0.51 t	5.62 t	41.56 t	0.00 t	0.10 t
	優良認定処理業者への処理委託量						1.47 t		
	再生利用業者への処理委託量		0.24 t				5.82 t		
	認定熱回収業者への処理委託料								
	認定熱回収業者以外の熱回収を行う業者への処理委託量								
	産業廃棄物の種類	廃油	汚泥	燃え殻	水銀使用製品	特定有害産業廃棄物			
	全処理委託量	0.00 t	0.00 t	16.36 t	0.00 t	0.00 t			
	優良認定処理業者への処理委託量								
	再生利用業者への処理委託量								
	認定熱回収業者への処理委託料								
	認定熱回収業者以外の熱回収を行う業者への処理委託量								
(これまでに実施した取組)									

【目標】																	
① 計画	産業廃棄物の種類	木くず	廃プラスチック	がれき類	紙くず	繊維くず	ガラス 陶磁器くず	ゴムくず	金属くず								
	全処理委託量	5.00	t	10.00	t	10.00	t	0.30	t	5.00	t	40.00	t	0.00	t	0.10	t
	優良認定処理業者 への処理委託量		t		t		t		t	5.00	t		t		t		t
	再生利用業者 への処理委託量		t	0.00	t		t		t	30.00	t		t		t		t
	認定熱回収業者 への処理委託料		t		t		t		t		t		t		t		t
	認定熱回収業者 以外の熱回収を行う 業者への処理委託量		t		t		t		t		t		t		t		t
	産業廃棄物の種類	廃油		汚泥		燃え殻		水銀使用 製品		特定有害産 業廃棄物							
全処理委託量	0.00	t	0.00	t	15.00	t	0.00	t	0.00	t		t		t		t	
優良認定処理業者 への処理委託量		t		t		t		t		t		t		t		t	
再生利用業者 への処理委託量		t		t		t		t		t		t		t		t	
認定熱回収業者 への処理委託料		t		t		t		t		t		t		t		t	
認定熱回収業者 以外の熱回収を行う 業者への処理委託量		t		t		t		t		t		t		t		t	
(今後実施する予定の取組)																	
現場での細かい分別の徹底																	
※事務処理欄																	

第 面 について