

## 産業廃棄物処理計画書

令和 7 年 5 月 20 日

新潟県知事 殿

提出者

住所 新潟県魚沼市中島1438-1

氏名 越建舗道株式会社

代表取締役 貝瀬 甲一

(法人にあつては、名称及び代表者の氏名)

電話番号 025-792-3320

廃棄物の処理及び清掃に関する法律第12条第9項の規定に基づき、産業廃棄物の減量その他その処理に関する計画を作成したので、提出します。

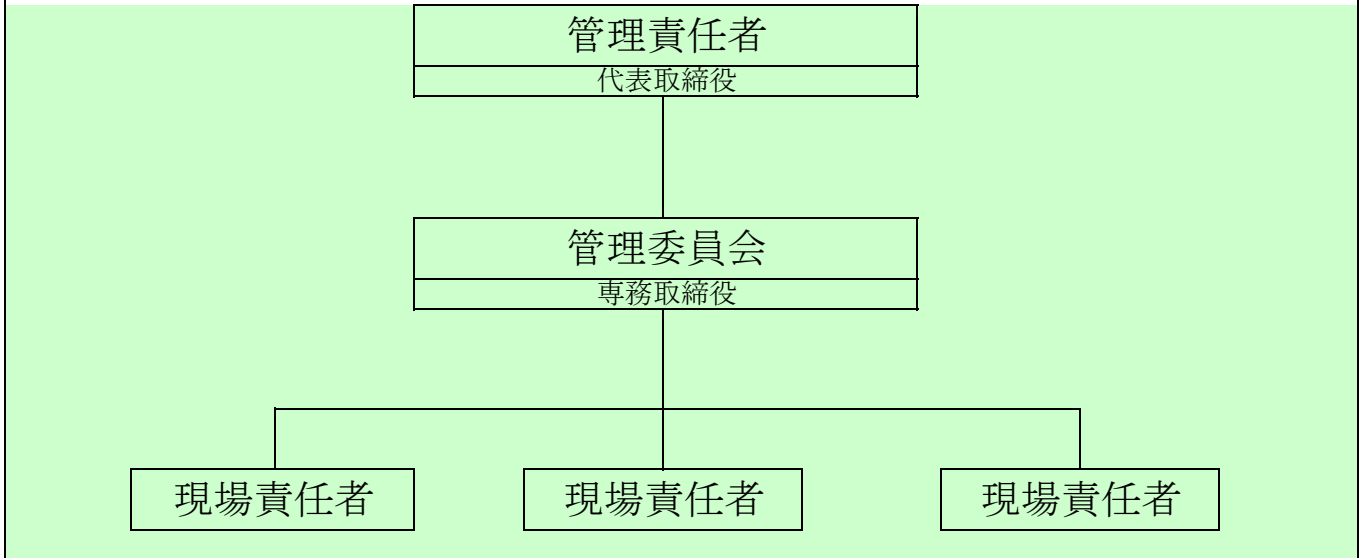
事業場の名称	越建舗道株式会社
事業場の所在地	新潟県魚沼市中島1438-1
計画期間	令和 7 年 4 月 1 日 から 令和 8 年 3 月 31 日 まで

## 当該事業場において現に行っている事業に関する事項

① 事業の種類	舗装工事業
② 事業の規模	17440万円
③ 従業員数	13人
④ 産業廃棄物の一連の処理の工程	<p>・アスファルト、コンクリート殻</p> <p>再生処理業者へ委託 → 再生砕石として再資源化</p>

産業廃棄物の処理に係る管理体制に関する事項

(管理体制図)



産業廃棄物の排出の抑制に関する事項

【前年度 ( 6 年度 ) 実績】									
① 現状	産業廃棄物の種類	アスファルト、コンクリート殻	廃プラスチック	木くず	安定型建設混合廃棄物				
	排出量	1,750.07 t	0.06 t	0.31 t	54.97 t				
	産業廃棄物の種類								
	排出量								
(これまでに実施した取組)									
【目標】									
② 計画	産業廃棄物の種類	アスファルト、コンクリート殻							
	排出量	1,500.00 t							
	産業廃棄物の種類								
	排出量								
(今後実施する予定の計画)									

産業廃棄物の分別に関する事項

① 現状	(分別している産業廃棄物の種類及び分別に関する取組)								
	・アスファルト殻の大きい塊は分ける (10~12) ・コンクリート殻は有筋、無筋、二次製品に分ける								
② 計画	(今後分別する予定の産業廃棄物の種類及び分別に関する取組)								
	・現状維持								

自ら行う産業廃棄物の再生利用に関する事項

【前年度（6年度）実績】									
① 現状	産業廃棄物の種類	アスファルト、コンクリート	廃プラスチック	木くず	安定型建設混合廃棄物				
	自ら再生利用を行った産業廃棄物の量	t	t	t	t	t	t	t	t
② 計画	産業廃棄物の種類								
	自ら再生利用を行う産業廃棄物の量	t	t	t	t	t	t	t	t
(これまでに実施した取組)									
【目標】									
① 現状	産業廃棄物の種類	アスファルト、コンクリート	廃プラスチック	木くず	安定型建設混合廃棄物				
	自ら再生利用を行う産業廃棄物の量	t	t	t	t	t	t	t	t
② 計画	産業廃棄物の種類								
	自ら再生利用を行う産業廃棄物の量	t	t	t	t	t	t	t	t
(今後実施する予定の計画)									

自ら行う産業廃棄物の中間処理に関する事項

【前年度（6年度）実績】									
① 現状	産業廃棄物の種類	アスファルト、コンクリート	廃プラスチック	木くず	安定型建設混合廃棄物				
	自ら熱回収を行った産業廃棄物の量	t	t	t	t	t	t	t	t
② 計画	産業廃棄物の種類								
	自ら熱回収を行う産業廃棄物の量	t	t	t	t	t	t	t	t
(これまでに実施した取組)									
【目標】									
① 現状	産業廃棄物の種類	アスファルト、コンクリート	廃プラスチック	木くず	安定型建設混合廃棄物				
	自ら熱回収を行う産業廃棄物の量	t	t	t	t	t	t	t	t
② 計画	産業廃棄物の種類								
	自ら熱回収を行う産業廃棄物の量	t	t	t	t	t	t	t	t
(今後実施する予定の計画)									

自ら行う産業廃棄物の埋立処分又は海洋投入処分に関する事項

【前年度（6年度）実績】										
①現状	産業廃棄物の種類	アスファルト、コンクリート	廃プラスチック	木くず	安定型建設混合廃棄物					
	自ら埋立処分又は海洋投入処分を行った産業廃棄物の量	t	t	t	t	t	t	t	t	t
	産業廃棄物の種類									
	自ら埋立処分又は海洋投入処分を行った産業廃棄物の量	t	t	t	t	t	t	t	t	t
(これまでに実施した取組)										

【目標】										
②計画	産業廃棄物の種類	アスファルト、コンクリート	廃プラスチック	木くず	安定型建設混合廃棄物					
	自ら埋立処分又は海洋投入処分を行う産業廃棄物の量	t	t	t	t	t	t	t	t	t
	産業廃棄物の種類									
	自ら埋立処分又は海洋投入処分を行う産業廃棄物の量	t	t	t	t	t	t	t	t	t
(今後実施する予定の計画)										

産業廃棄物の処理の委託に関する事項

【前年度（6年度）実績】										
①現状	産業廃棄物の種類	アスファルト、コンクリート	廃プラスチック	木くず	安定型建設混合廃棄物					
	全処理委託量	t	t	t	t	t	t	t	t	t
	優良認定処理業者への処理委託量	t	t	t	t	t	t	t	t	t
	再生利用業者への処理委託量	1,750.07	0.06	0.55	54.97	t	t	t	t	t
	認定熱回収業者への処理委託量	t	t	t	t	t	t	t	t	t
	認定熱回収業者以外の熱回収を行う業者への処理委託量	t	t	t	t	t	t	t	t	t
	産業廃棄物の種類									
	全処理委託量	t	t	t	t	t	t	t	t	t
	優良認定処理業者への処理委託量	t	t	t	t	t	t	t	t	t
	再生利用業者への処理委託量	t	t	t	t	t	t	t	t	t
	認定熱回収業者への処理委託量	t	t	t	t	t	t	t	t	t
	認定熱回収業者以外の熱回収を行う業者への処理委託量	t	t	t	t	t	t	t	t	t

(これまでに実施した取組)

・委託基準に従って、産業廃棄物を委託できる業者を選定し、書面による契約を実施。

【目標】										
② 計画	産業廃棄物の種類	アスファルト、コンクリート								
	全処理委託量	t	t	t	t	t	t	t	t	
	優良認定処理業者への処理委託量	t	t	t	t	t	t	t	t	
	再生利用業者への処理委託量	1,500.00	t	t	t	t	t	t	t	
	認定熱回収業者への処理委託量	t	t	t	t	t	t	t	t	
	認定熱回収業者以外の熱回収を行う業者への処理委託量	t	t	t	t	t	t	t	t	
	産業廃棄物の種類									
	全処理委託量	t	t	t	t	t	t	t	t	
	優良認定処理業者への処理委託量	t	t	t	t	t	t	t	t	
	再生利用業者への処理委託量	t	t	t	t	t	t	t	t	
	認定熱回収業者への処理委託量	t	t	t	t	t	t	t	t	
	認定熱回収業者以外の熱回収を行う業者への処理委託量	t	t	t	t	t	t	t	t	
	(今後実施する予定の取組)									
	<ul style="list-style-type: none"> <li>・現状維持</li> </ul>									
	※事務処理欄									

第 面 について