

産業廃棄物処理計画書

令和 7 年 5 月 22 日

新潟県知事 殿

提出者

住所 新潟県上越市浦川原区虫川1675番地

氏名 株式会社 武江組
代表取締役 武江 則孝

(法人にあつては、名称及び代表者の氏名)

電話番号 025-599-2111

廃棄物の処理及び清掃に関する法律第12条の9項の規定に基づき、産業廃棄物の減量その他その処理に関する計画を作成したので、提出します。

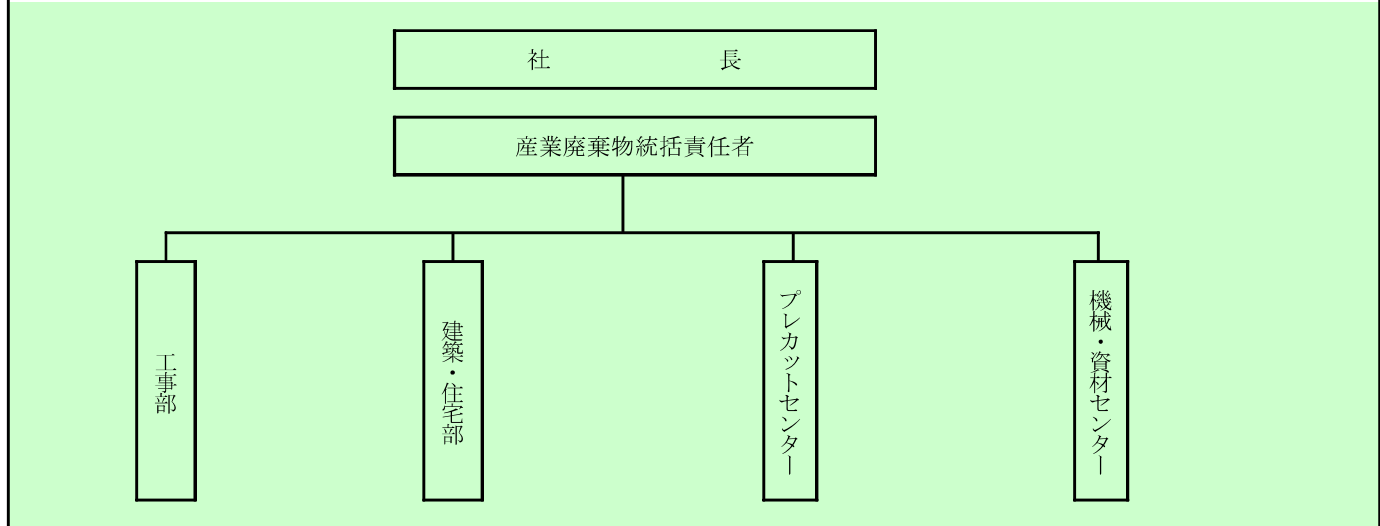
事業場の名称	株式会社 武江組
事業場の所在地	新潟県上越市浦川原区虫川1675番地
計画期間	令和 7 年 4 月 1 日 から 令和 8 年 3 月 31 日 まで

当該事業場において現に行っている事業に関する事項

①事業の種類	建設業
②事業の規模	9億1千万円(元請完成工事高)
③従業員数	43名
④産業廃棄物の一連の処理の工程	<pre> graph TD subgraph "工事部" W1[がれき類] W2[ガラス類] W3[金属くず] W4[廃プラ] W5[繊維くず] W6[木くず] W7[紙くず] end subgraph "建築・住宅部・プレカットセンター" S1[遠隔地現場] S2[会社近隣現場] end W1 --> T1[運搬処理委託] W2 --> T1 W3 --> T1 W4 --> T1 W5 --> T1 W6 --> T1 W7 --> T1 S1 --> T2[現場にて一時保管] S2 --> T3[当社敷地内保管] T2 --> C1[容量が基準量に到達] T3 --> C2[容量が基準量に到達] C1 --> T4[運搬・処理を委託] C2 --> T5[運搬・処理を委託] </pre> <p>保管設備の容量が、基準量になった時点で運搬・処理を委託する。</p>

産業廃棄物の処理に係る管理体制に関する事項

(管理体制図)



産業廃棄物の排出の抑制に関する事項

【前年度（6年度）実績】									
①現状	産業廃棄物の種類	汚泥	廃油	廃プラスチック類	紙くず	木くず	金属くず	ガラスくず等	がれき類
	排出量	100.21 t	0.00 t	6.07 t	0.00 t	413.49 t	12.85 t	5.96 t	502.98 t
	産業廃棄物の種類	建設混合廃棄物	安定型混合廃棄物	管理型混合廃棄物	石綿含有産業廃棄物	水銀使用製品産業廃棄物			
	排出量	30.46 t	0.97 t	0.18 t	2.14 t	0.00 t			
(これまでに実施した取組)									
②計画	【目標】								
	産業廃棄物の種類	汚泥	廃油	廃プラスチック類	紙くず	木くず	金属くず	ガラスくず等	がれき類
	排出量	50.00 t	0.00 t	5.00 t	0.00 t	350.00 t	10.00 t	2.00 t	400.00 t
	産業廃棄物の種類	建設混合廃棄物	安定型混合廃棄物	管理型混合廃棄物	石綿含有産業廃棄物	水銀使用製品産業廃棄物			
	排出量	25.00 t	0.50 t	0.00 t	0.00 t	0.00 t			
(今後実施する予定の計画)									

産業廃棄物の分別に関する事項

①現状	(分別している産業廃棄物の種類及び分別に関する取組)	
	土木工事で発生する廃棄物に関しては、単品品目が多いので、取り扱いの過程で注意を払えば問題ないが、建築・住宅工事で発生する廃棄物は、混合品目が多いため、分類に時間を要する。	
②計画	(今後分別する予定の産業廃棄物の種類及び分別に関する取組)	
	分類に係る施設の設置について、廃棄物の品目別に鋼製ボックスを4基設置。紙屑・繊維くずについては、屋内施設に設置。がれき類・工事現場の大量の木くずは、発生時で、運搬・処理を実施。保管施設は無し。	

自ら行う産業廃棄物の再生利用に関する事項

【前年度（6年度）実績】									
産業廃棄物の種類	汚泥	廃油	廃プラスチック類	紙くず	木くず	金属くず	ガラスくず等	がれき類	
自ら再生利用を行った産業廃棄物の量	0.00 t	0.00 t	0.00 t	0.00 t	0.00 t	0.00 t	0.00 t	0.00 t	0.00 t
産業廃棄物の種類	建設混合廃棄物	安定型混合廃棄物	管理型混合廃棄物	石綿含有産業廃棄物	水銀使用製品産業廃棄物				
自ら再生利用を行った産業廃棄物の量	0.00 t	0.00 t	0.00 t	0.00 t	0.00 t	0.00 t	0.00 t	0.00 t	0.00 t
(これまでに実施した取組)									
特に実施していない。									
【目標】									
産業廃棄物の種類	汚泥	廃油	廃プラスチック類	紙くず	木くず	金属くず	ガラスくず等	がれき類	
自ら再生利用を行う産業廃棄物の量	0.00 t	0.00 t	0.00 t	0.00 t	0.00 t	0.00 t	0.00 t	0.00 t	0.00 t
産業廃棄物の種類	建設混合廃棄物	安定型混合廃棄物	管理型混合廃棄物	石綿含有産業廃棄物	水銀使用製品産業廃棄物				
自ら再生利用を行う産業廃棄物の量	0.00 t	0.00 t	0.00 t	0.00 t	0.00 t	0.00 t	0.00 t	0.00 t	0.00 t
(今後実施する予定の計画)									
実施予定なし。									

自ら行う産業廃棄物の中間処理に関する事項

【前年度（6年度）実績】									
産業廃棄物の種類	汚泥	廃油	廃プラスチック類	紙くず	木くず	金属くず	ガラスくず等	がれき類	
自ら熱回収を行った産業廃棄物の量	0.00 t	0.00 t	0.00 t	0.00 t	0.00 t	0.00 t	0.00 t	0.00 t	0.00 t
自ら中間処理により減量した産業廃棄物の量	0.00 t	0.00 t	0.00 t	0.00 t	0.00 t	0.00 t	0.00 t	0.00 t	0.00 t
産業廃棄物の種類	建設混合廃棄物	安定型混合廃棄物	管理型混合廃棄物	石綿含有産業廃棄物	水銀使用製品産業廃棄物				
自ら熱回収を行った産業廃棄物の量	0.00 t	0.00 t	0.00 t	0.00 t	0.00 t	0.00 t	0.00 t	0.00 t	0.00 t
自ら中間処理により減量した産業廃棄物の量	0.00 t	0.00 t	0.00 t	0.00 t	0.00 t	0.00 t	0.00 t	0.00 t	0.00 t
(これまでに実施した取組)									
特に実施していない。									
【目標】									
産業廃棄物の種類	汚泥	廃油	廃プラスチック類	紙くず	木くず	金属くず	ガラスくず等	がれき類	
自ら熱回収を行う産業廃棄物の量	0.00 t	0.00 t	0.00 t	0.00 t	0.00 t	0.00 t	0.00 t	0.00 t	0.00 t
自ら中間処理により減量する産業廃棄物の量	0.00 t	0.00 t	0.00 t	0.00 t	0.00 t	0.00 t	0.00 t	0.00 t	0.00 t
産業廃棄物の種類	建設混合廃棄物	安定型混合廃棄物	管理型混合廃棄物	石綿含有産業廃棄物	水銀使用製品産業廃棄物				
自ら熱回収を行う産業廃棄物の量	0.00 t	0.00 t	0.00 t	0.00 t	0.00 t	0.00 t	0.00 t	0.00 t	0.00 t
自ら中間処理により減量する産業廃棄物の量	0.00 t	0.00 t	0.00 t	0.00 t	0.00 t	0.00 t	0.00 t	0.00 t	0.00 t
(今後実施する予定の計画)									
実施予定なし。									

自ら行う産業廃棄物の埋立処分又は海洋投入処分に関する事項

【前年度（6年度）実績】									
産業廃棄物の種類	汚泥	廃油	廃プラスチック類	紙くず	木くず	金属くず	ガラスくず等	がれき類	
自ら埋立処分又は海洋投入処分を行った産業廃棄物の量	0.00 t	0.00 t	0.00 t	0.00 t	0.00 t	0.00 t	0.00 t	0.00 t	0.00 t
産業廃棄物の種類	建設混合廃棄物	安定型混合廃棄物	管理型混合廃棄物	石綿含有産業廃棄物	水銀使用製品産業廃棄物				
自ら埋立処分又は海洋投入処分を行った産業廃棄物の量	0.00 t	0.00 t	0.00 t	0.00 t	0.00 t				
(これまでに実施した取組)									
特に実施していない。									
【目標】									
産業廃棄物の種類	汚泥	廃油	廃プラスチック類	紙くず	木くず	金属くず	ガラスくず等	がれき類	
自ら埋立処分又は海洋投入処分を行う産業廃棄物の量	0.00 t	0.00 t	0.00 t	0.00 t	0.00 t	0.00 t	0.00 t	0.00 t	0.00 t
産業廃棄物の種類	建設混合廃棄物	安定型混合廃棄物	管理型混合廃棄物	石綿含有産業廃棄物	水銀使用製品産業廃棄物				
自ら埋立処分又は海洋投入処分を行う産業廃棄物の量	0.00 t	0.00 t	0.00 t	0.00 t	0.00 t				
(今後実施する予定の計画)									
実施予定なし。									

産業廃棄物の処理の委託に関する事項

【前年度（6年度）実績】									
産業廃棄物の種類	汚泥	廃油	廃プラスチック類	紙くず	木くず	金属くず	ガラスくず等	がれき類	
全処理委託量	100.210 t	0.00 t	6.07 t	0.00 t	413.49 t	12.85 t	5.96 t	502.98 t	
優良認定処理業者への処理委託量	0.00 t	0.00 t	0.00 t	0.00 t	0.00 t	0.00 t	0.00 t	0.00 t	
再生利用業者への処理委託量	0.00 t	0.00 t	1.19 t	0.00 t	413.49 t	12.85 t	3.32 t	488.81 t	
認定熱回収業者への処理委託料	0.00 t	0.00 t	0.00 t	0.00 t	0.00 t	0.00 t	0.00 t	0.00 t	
認定熱回収業者以外の熱回収を行う業者への処理委託量	0.00 t	0.00 t	0.00 t	0.00 t	0.00 t	0.00 t	0.00 t	0.00 t	
産業廃棄物の種類	建設混合廃棄物	安定型混合廃棄物	管理型混合廃棄物	石綿含有産業廃棄物	水銀使用製品産業廃棄物				
全処理委託量	30.46 t	0.97 t	0.18 t	2.14 t	0.00 t				
優良認定処理業者への処理委託量	0.00 t	0.00 t	0.00 t	0.00 t	0.00 t				
再生利用業者への処理委託量	6.17 t	0.00 t	0.00 t	0.00 t	0.00 t				
認定熱回収業者への処理委託料	0.00 t	0.00 t	0.00 t	0.00 t	0.00 t				
認定熱回収業者以外の熱回収を行う業者への処理委託量	0.00 t	0.00 t	0.00 t	0.00 t	0.00 t				
(これまでに実施した取組)									
<ul style="list-style-type: none"> ・メタル型枠の使用促進 ・半端材の集積・再利用 ・型枠材の転用 ・金属くずの分類・有価物化 ・梱包の炭素化 									

計画	【目標】								
	産業廃棄物の種類	汚泥	廃油	廃プラスチック類	紙くず	木くず	金属くず	ガラスくず等	がれき類
	全処理委託量	50.00 t	0.00 t	5.00 t	0.00 t	350.00 t	10.00 t	2.00 t	400.00 t
	優良認定処理業者への処理委託量	25.00 t	0.00 t	0.00 t	0.00 t	0.00 t	5.00 t	0.00 t	0.00 t
	再生利用業者への処理委託量	25.00 t	0.00 t	5.00 t	0.00 t	350.00 t	10.00 t	0.00 t	400.00 t
	認定熱回収業者への処理委託料	0.00 t	0.00 t	0.00 t	0.00 t	0.00 t	0.00 t	0.00 t	0.00 t
	認定熱回収業者以外の熱回収を行う業者への処理委託量	0.00 t	0.00 t	0.00 t	0.00 t	0.00 t	0.00 t	0.00 t	0.00 t
	産業廃棄物の種類	建設混合廃棄物	安定型混合廃棄物	管理型混合廃棄物	石綿含有産業廃棄物	水銀使用製品産業廃棄物			
	全処理委託量	25.00 t	0.50 t	0.00 t	0.00 t	0.00 t			
	優良認定処理業者への処理委託量	10.00 t	0.00 t	0.00 t	0.00 t	0.00 t			
	再生利用業者への処理委託量	0.00 t	0.00 t	0.00 t	0.00 t	0.00 t			
	認定熱回収業者への処理委託料	0.00 t	0.00 t	0.00 t	0.00 t	0.00 t			
	認定熱回収業者以外の熱回収を行う業者への処理委託量	0.00 t	0.00 t	0.00 t	0.00 t	0.00 t			
(今後実施する予定の取組)									
<ul style="list-style-type: none"> 発生材の積極的使用 伐採樹木の利用検討（発注者へ提案） 他現場への利用（塩ビ管・コンパネ材） 工事受注生産の為、産業廃棄物の発生量の予測は、困難であるが、他社の情報を参考に減量化に取り組む。 									
※事務処理欄									