

産業廃棄物処理計画書

令和 7 年 5 月 30 日

新潟県知事 殿

提出者  
 住所 新潟県上越市名立区名立大町1111番地  
 氏名 有限会社 室橋重機工事  
 代表取締役 室橋 榮一  
 (法人にあつては、名称及び代表者の氏名)  
 電話番号 025-530-7839

廃棄物の処理及び清掃に関する法律第12条第9項の規定に基づき、産業廃棄物の減量その他その処理に関する計画を作成したので、提出します。

事業場の名称	有限会社 室橋重機工事
事業場の所在地	新潟県上越市名立区名立大町1111番地
計画期間	令和 7 年 4 月 1 日 から 令和 8 年 3 月 31 日 まで

当該事業場において現に行っている事業に関する事項

①事業の種類	総合工事業
②事業の規模	264,193千円
③従業員数	20人
④産業廃棄物の一連の処理の工程	<ul style="list-style-type: none"> <li>・廃油 再生処理業者へ委託 → 再資源化</li> <li>・廃プラスチック類 再生処理業者へ委託 → 原料として再資源化、再生できない燃え殻等は埋立</li> <li>・紙くず 再生処理業者へ委託 → 再生紙として再資源化</li> <li>・木くず 再生処理業者へ委託 → 原料・木材チップとして再資源化。一部再生できないものは埋立</li> <li>・繊維くず 再生処理業者へ委託 → 再資源化</li> <li>・金属くず 再生処理業者へ委託 → 商社等へ売却</li> <li>・ガラス陶磁器くず 再生処理業者へ委託 → 燃料等として利用(ガラスカー)、その他のものは埋立</li> <li>・がれき類 再生処理業者へ委託 → 再生砕石として再資源化、一部再生できないものは埋立</li> <li>・石綿含有廃棄物 最終処分場へ委託 → 破碎後埋立</li> <li>・建設混合 再生処理業者へ委託 → 再生可能なものと出来ないものに分別し、再生もしくは埋立</li> <li>・安定型混合廃棄物 再生処理業者へ委託 → 鉄・廃ガラに分別後、再生資源化もしくは埋立(廃ガラ)、商社等へ売却(金属)</li> <li>・廃石膏ボード 最終処分場へ委託 → 破碎後埋立</li> <li>・安定型産業廃棄物 最終処分場へ委託 → 破碎後埋立(安定型)</li> <li>・管理型産業廃棄物 最終処分場へ委託 → 破碎後埋立(管理型)</li> </ul>

## 産業廃棄物の処理に係る管理体制に関する事項

(管理体制図)

別紙管理体制図のとおり

## 産業廃棄物の排出の抑制に関する事項

① 現状		【前年度（6年度）実績】							
産業廃棄物の種類	廃油	廃プラスチック	紙くず	木くず	繊維くず	金属くず	ガラスくず・コンクリートくず・陶磁器くず	がれき類	
排出量	0.80 t	38.02 t	3.90 t	726.27 t	9.43 t	14.09 t	317.57 t	1,825.35 t	
産業廃棄物の種類	石膏ボード	石綿含有廃棄物	建設混合廃棄物	安定型産業廃棄物					
排出量	117.15 t	3.88 t	9.61 t	1.81 t					
(これまでに実施した取組)									
② 計画		【目標】							
産業廃棄物の種類	廃油	廃プラスチック	紙くず	木くず	繊維くず	金属くず	ガラスくず・コンクリートくず・陶磁器くず	がれき類	
排出量	0.50 t	35.00 t	3.00 t	700.00 t	8.00 t	13.00 t	300.00 t	1,700.00 t	
産業廃棄物の種類	石膏ボード	石綿含有廃棄物	建設混合廃棄物	安定型産業廃棄物					
排出量	110.00 t	3.00 t	8.00 t	1.00 t					
(今後実施する予定の計画)									

## 産業廃棄物の分別に関する事項

① 現状		(分別している産業廃棄物の種類及び分別に関する取組)
再生事業者へ搬入前に可能な限り分別を実施している		
② 計画		(今後分別する予定の産業廃棄物の種類及び分別に関する取組)
建設混合産業廃棄物はできる限り現場で分別し、再生業者へ搬入する		

## 自ら行う産業廃棄物の再生利用に関する事項

【前年度（6年度）実績】								
産業廃棄物の種類	廃油	廃プラスチック	紙くず	木くず	繊維くず	金属くず	ガラスくず・コンクリートくず・陶磁器くず	がれき類
自ら再生利用を行った産業廃棄物の量	t	t	t	t	t	t	t	t
産業廃棄物の種類	石膏ボード	石綿含有廃棄物	建設混合廃棄物	安定型産業廃棄物				
自ら再生利用を行った産業廃棄物の量	t	t	t	t	t	t	t	t
(これまでに実施した取組)								
【目標】								
産業廃棄物の種類	廃油	廃プラスチック	紙くず	木くず	繊維くず	金属くず	ガラスくず・コンクリートくず・陶磁器くず	がれき類
自ら再生利用を行う産業廃棄物の量	t	t	t	t	t	t	t	t
産業廃棄物の種類	石膏ボード	石綿含有廃棄物	建設混合廃棄物	安定型産業廃棄物				
自ら再生利用を行う産業廃棄物の量	t	t	t	t	t	t	t	t
(今後実施する予定の計画)								

## 自ら行う産業廃棄物の中間処理に関する事項

【前年度（6年度）実績】								
産業廃棄物の種類	廃油	廃プラスチック	紙くず	木くず	繊維くず	金属くず	ガラスくず・コンクリートくず・陶磁器くず	がれき類
自ら熱回収を行った産業廃棄物の量	t	t	t	t	t	t	t	t
自ら中間処理により減量した産業廃棄物の量	t	t	t	t	t	t	t	t
産業廃棄物の種類	石膏ボード	石綿含有廃棄物	建設混合廃棄物	安定型産業廃棄物				
自ら熱回収を行った産業廃棄物の量	t	t	t	t	t	t	t	t
自ら中間処理により減量した産業廃棄物の量	t	t	t	t	t	t	t	t
(これまでに実施した取組)								
【目標】								
産業廃棄物の種類	廃油	廃プラスチック	紙くず	木くず	繊維くず	金属くず	ガラスくず・コンクリートくず・陶磁器くず	がれき類
自ら熱回収を行う産業廃棄物の量	t	t	t	t	t	t	t	t
自ら中間処理により減量する産業廃棄物の量	t	t	t	t	t	t	t	t
産業廃棄物の種類	石膏ボード	石綿含有廃棄物	建設混合廃棄物	安定型産業廃棄物				
自ら熱回収を行う産業廃棄物の量	t	t	t	t	t	t	t	t
自ら中間処理により減量する産業廃棄物の量	t	t	t	t	t	t	t	t
(今後実施する予定の計画)								

## 自ら行う産業廃棄物の埋立処分又は海洋投入処分に関する事項

【前年度（6年度）実績】								
産業廃棄物の種類	廃油	廃プラスチック	紙くず	木くず	繊維くず	金属くず	ガラスくず・コンクリートくず・陶磁器くず	がれき類
自ら埋立処分又は海洋投入処分を行った産業廃棄物の量	t	t	t	t	t	t	t	t
産業廃棄物の種類	石膏ボード	石綿含有廃棄物	建設混合廃棄物	安定型産業廃棄物				
自ら埋立処分又は海洋投入処分を行った産業廃棄物の量	t	t	t	t	t	t	t	t
(これまでに実施した取組)								
【目標】								
産業廃棄物の種類	廃油	廃プラスチック	紙くず	木くず	繊維くず	金属くず	ガラスくず・コンクリートくず・陶磁器くず	がれき類
自ら埋立処分又は海洋投入処分を行う産業廃棄物の量	t	t	t	t	t	t	t	t
産業廃棄物の種類	石膏ボード	石綿含有廃棄物	建設混合廃棄物	安定型産業廃棄物				
自ら埋立処分又は海洋投入処分を行う産業廃棄物の量	t	t	t	t	t	t	t	t
(今後実施する予定の計画)								

## 産業廃棄物の処理の委託に関する事項

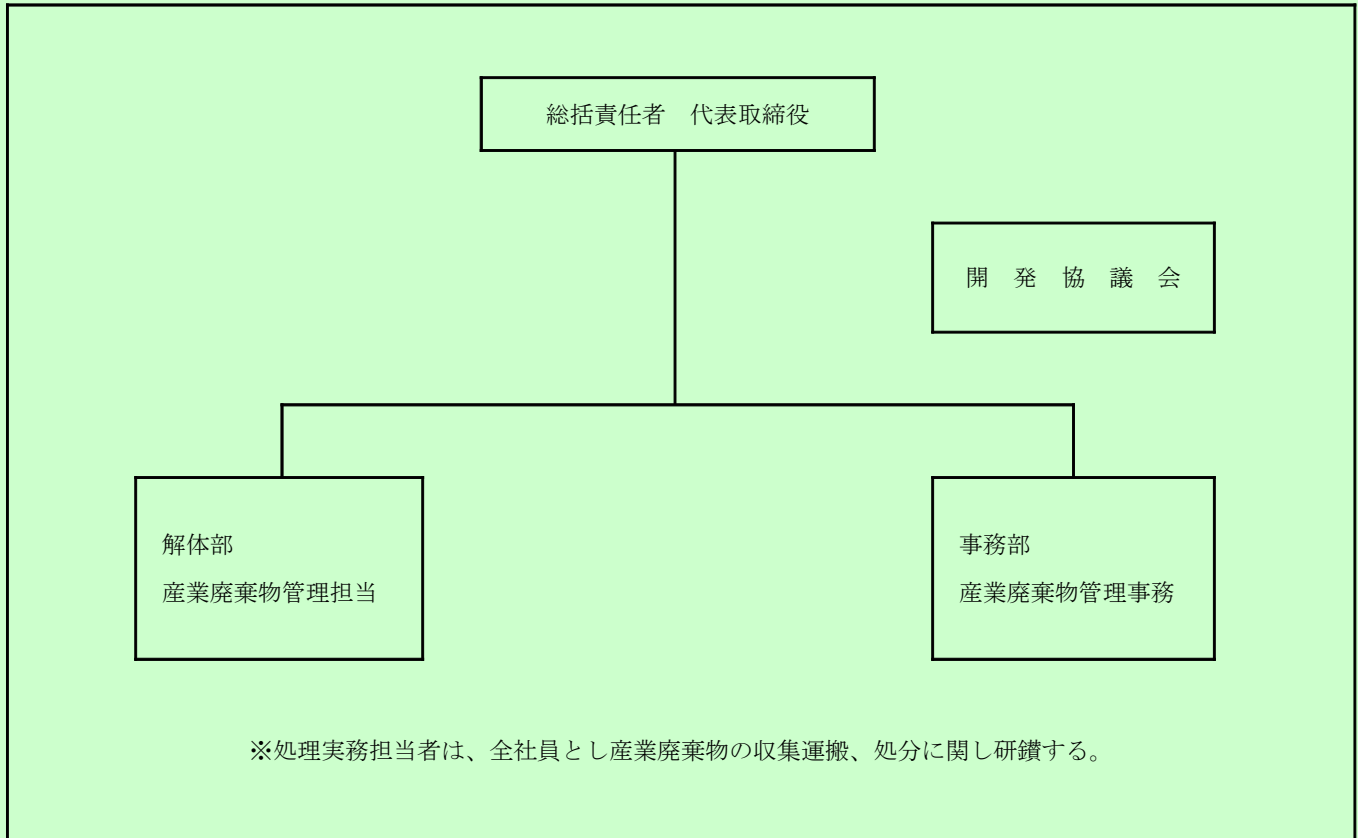
【前年度（6年度）実績】								
産業廃棄物の種類	廃油	廃プラスチック	紙くず	木くず	繊維くず	金属くず	ガラスくず・コンクリートくず・陶磁器くず	がれき類
全処理委託量	0.80 t	38.02 t	3.90 t	726.27 t	9.43 t	14.09 t	317.57 t	1,825.35 t
優良認定処理業者への処理委託量	t	t	t	t	t	t	t	t
再生利用業者への処理委託量	0.80 t	33.08 t	3.90 t	668.17 t	5.66 t	14.09 t	200.07 t	1,825.35 t
認定熱回収業者への処理委託料	t	t	t	t	t	t	t	t
認定熱回収業者以外の熱回収を行う業者への処理委託量	t	t	t	t	t	t	t	t
産業廃棄物の種類	石膏ボード	石綿含有廃棄物	建設混合廃棄物	安定型産業廃棄物				
全処理委託量	117.15 t	3.88 t	9.61 t	1.81 t	t	t	t	t
優良認定処理業者への処理委託量	t	t	t	t	t	t	t	t
再生利用業者への処理委託量	t	t	6.41 t	1.54 t	t	t	t	t
認定熱回収業者への処理委託料	t	t	t	t	t	t	t	t
認定熱回収業者以外の熱回収を行う業者への処理委託量	t	t	t	t	t	t	t	t
(これまでに実施した取組)								

① 計画	【目標】										
	産業廃棄物の種類	廃油	廃プラスチック	紙くず	木くず	繊維くず	金属くず	ガラスくず・コンクリートくず・陶磁器くず	がれき類		
	全処理委託量	0.50 t	35.00 t	3.00 t	700.00 t	8.00 t	13.00 t	300.00 t	1,700.00 t		
	優良認定処理業者への処理委託量										
	再生利用業者への処理委託量	0.50 t	30.45 t	3.00 t	644.00 t	4.80 t	13.00 t	189.00 t	1,700.00 t		
	認定熱回収業者への処理委託料										
	認定熱回収業者以外の熱回収を行う業者への処理委託量										
	産業廃棄物の種類	石膏ボード	石綿含有廃棄物	建設混合廃棄物	安定型産業廃棄物						
	全処理委託量	110.00 t	3.00 t	8.00 t	1.00 t						
	優良認定処理業者への処理委託量										
	再生利用業者への処理委託量			5.30 t	0.85 t						
	認定熱回収業者への処理委託料										
	認定熱回収業者以外の熱回収を行う業者への処理委託量										
(今後実施する予定の取組)											
※事務処理欄											

廃棄物処理に関する管理体制

役割業務	総括責任者	代表取締役
	廃棄物担当者	産業廃棄物担当者 産業廃棄物管理事務
	総括責任者	<ul style="list-style-type: none"><li>産業廃棄物管理方針の調査・研究、策定</li><li>産業廃棄物管理施設の改廃</li><li>産業廃棄物の情報収集</li><li>産業廃棄物に関わる管理業務の統括</li></ul>
	産業廃棄物担当者	<ul style="list-style-type: none"><li>産業廃棄物の管理</li><li>産業廃棄物の適正処理に関する研鑽</li><li>産業廃棄物に係る委託業者との連携、折衝</li></ul>
	管理事務	<ul style="list-style-type: none"><li>産業廃棄物に関する委託契約、処理計画書の作成</li><li>産業廃棄物管理票の交付、整理、まとめ、報告書等の管理</li><li>産業廃棄物処理業の許可更新業務</li><li>その他関係する事務一般</li></ul>

産業廃棄物管理組織図



※処理実務担当者は、全社員とし産業廃棄物の収集運搬、処分に関し研鑽する。