

## 産業廃棄物処理計画書

令和 7 年 6 月 27 日

新潟県知事 殿

提出者

住所 新潟県上越市大潟区犀潟230

氏名 第一工業製薬株式会社大潟工場  
執行役員大潟工場長 横橋 貴生

(法人にあつては、名称及び代表者の氏名)

電話番号 025-534-2811

廃棄物の処理及び清掃に関する法律第12条第9項の規定に基づき、産業廃棄物の減量その他その処理に関する計画を作成したので、提出します。

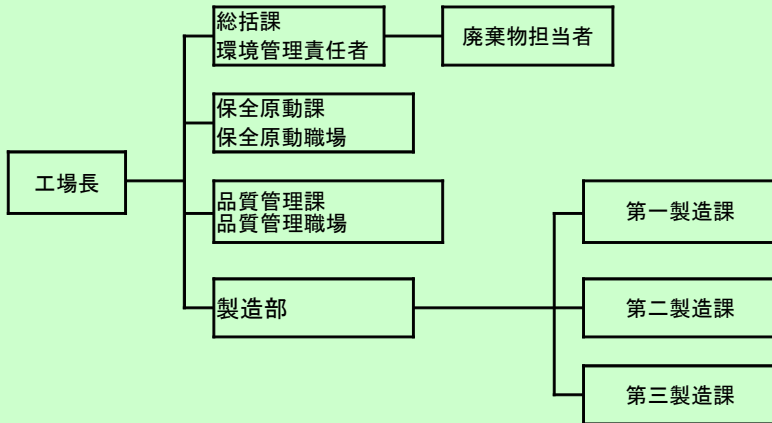
事業場の名称	第一工業製薬株式会社大潟工場
事業場の所在地	新潟県上越市大潟区犀潟230
計画期間	令和 7 年 4 月 1 日 から 令和 8 年 3 月 31 日 まで

## 当該事業場において現に行っている事業に関する事項

①事業の種類	化学工業
②事業の規模	製造品出荷額：7759百万円
③従業員数	121人
④産業廃棄物の一連の処理の工程	<ul style="list-style-type: none"><li>・汚泥 自社で中間処理(脱水) → 焼却 → 原料として再資源化</li><li>・廃プラスチック → 破碎 → 原料として再資源化</li><li>・廃油 → 混合エマルジョン化 → 燃料・原料として再資源化</li><li>・廃酸 → 焼却処理 → 焼却後の埋め立て</li><li>・廃アルカリ → 焼却処理 → 焼却後の埋め立て</li><li>・ガラス屑 → 破碎 → 直接埋め立て</li><li>・木屑 再生処理業者へ委託 → 破碎処理 → 原料として再資源化</li><li>・金属くず 鉄・非鉄に分別 → 商社(非鉄)へ売却</li></ul>

産業廃棄物の処理に係る管理体制に関する事項

(管理体制図)



産業廃棄物の排出の抑制に関する事項

① 現状		【前年度 ( 6 年度 ) 実績】							
産業廃棄物の種類	汚泥	廃油	廃酸	廃プラスチック	木くず	金属くず	ガラスくず・コンクリートくず・陶磁器くず		
排出量	11,509.25 t	44.88 t	0.00 t	49.32 t	4.90 t	5.35 t	0.47 t		t
産業廃棄物の種類									
排出量	t	t	t	t	t	t	t	t	t
(これまでに実施した取組)									
汚泥：充填残を工程に戻し再利用 ※汚泥の排出量に関して、2025年6月24日に脱水前の計算値を見直し、変更した為、増加。2025年6月25日新潟県環境局資源循環推進課産業廃棄物係担当者様に計算内容を確認し、変更。(変更前：脱水後汚泥重量÷脱水後汚泥含水率 変更後：自ら中間処理をした後の量×(1-脱水後含水率)/(1-脱水前含水率概算値))									
② 計画		【目標】							
産業廃棄物の種類	汚泥	廃油	廃酸	廃プラスチック	木くず	金属くず	ガラスくず・コンクリートくず		
排出量	11,500.00 t	45.00 t	0.00 t	50.00 t	5.00 t	5.00 t	0.50 t		t
産業廃棄物の種類									
排出量	t	t	t	t	t	t	t	t	t
(今後実施する予定の計画)									
・有価物としての有効活用検討・製品不良の防止・排水処理汚泥量の削減 ※汚泥の排出量に関して、2025年6月24日に脱水前の計算値を見直し、変更した為、増加。2025年6月25日新潟県環境局資源循環推進課産業廃棄物係担当者様に計算内容を確認し、変更。(変更前：脱水後汚泥重量÷脱水後汚泥含水率 変更後：自ら中間処理をした後の量×(1-脱水後含水率)/(1-脱水前含水率概算値))									

産業廃棄物の分別に関する事項

① 現状	(分別している産業廃棄物の種類及び分別に関する取組) 特に無し
② 計画	(今後分別する予定の産業廃棄物の種類及び分別に関する取組) 特に無し

## 自ら行う産業廃棄物の再生利用に関する事項

【前年度（6年度）実績】										
① 現状	産業廃棄物の種類	汚泥	廃油	廃酸	廃プラスチック	木くず	金属くず	ガラスくず・コンクリートくず		
	自ら再生利用を行った産業廃棄物の量	0.00	t	0.00	t	0.00	t	0.00	t	0.00
産業廃棄物の種類										
自ら再生利用を行った産業廃棄物の量		t		t		t		t		t
(これまでに実施した取組)										
特に無し										
【目標】										
② 計画	産業廃棄物の種類	汚泥	廃油	廃酸	廃プラスチック	木くず	金属くず	ガラスくず・コンクリートくず		
	自ら再生利用を行う産業廃棄物の量	0.00	t	0.00	t	0.00	t	0.00	t	0.00
産業廃棄物の種類										
自ら再生利用を行う産業廃棄物の量		t		t		t		t		t
(今後実施する予定の計画)										
特に無し										

## 自ら行う産業廃棄物の中間処理に関する事項

【前年度（6年度）実績】										
① 現状	産業廃棄物の種類	汚泥	廃油	廃酸	廃プラスチック	木くず	金属くず	ガラスくず・コンクリートくず		
	自ら熱回収を行った産業廃棄物の量	0.00	t	0.00	t	0.00	t	0.00	t	0.00
自ら中間処理により減量した産業廃棄物の量	10,639.58	t	0.00	t	0.00	t	0.00	t	0.00	t
産業廃棄物の種類										
自ら熱回収を行った産業廃棄物の量		t		t		t		t		t
自ら中間処理により減量した産業廃棄物の量		t		t		t		t		t
(これまでに実施した取組)										
・排水設備凝集、脱水工程の見直し ※汚泥の自ら中間処理により減量した産業廃棄物の量に関して、今年度より脱水前の計算値を見直し、変更した為、増加。										
【目標】										
② 計画	産業廃棄物の種類	汚泥	廃油	廃酸	廃プラスチック	木くず	金属くず	ガラスくず・コンクリートくず		
	自ら熱回収を行う産業廃棄物の量	0.00	t	0.00	t	0.00	t	0.00	t	0.00
自ら中間処理により減量する産業廃棄物の量	10,640.00	t	0.00	t	0.00	t	0.00	t	0.00	t
産業廃棄物の種類										
自ら熱回収を行う産業廃棄物の量		t		t		t		t		t
自ら中間処理により減量する産業廃棄物の量		t		t		t		t		t
(今後実施する予定の計画)										
特に無し ※汚泥の自ら中間処理により減量した産業廃棄物の量に関して、今年度より脱水前の計算値を見直し、変更した為、増加。										

## 自ら行う産業廃棄物の埋立処分又は海洋投入処分に関する事項

【前年度（6年度）実績】		汚泥	廃油	廃酸	廃プラスチック	木くず	金属くず	ガラスくず・コンクリートくず	
① 現状	産業廃棄物の種類 自ら埋立処分又は海洋投入処分を行った産業廃棄物の量	0.00 t	0.00 t	0.00 t	0.00 t	0.00 t	0.00 t	0.00 t	t
	産業廃棄物の種類								
	自ら埋立処分又は海洋投入処分を行った産業廃棄物の量	t	t	t	t	t	t	t	t
(これまでに実施した取組)									
特に無し									
【目標】		汚泥	廃油	廃酸	廃プラスチック	木くず	金属くず	ガラスくず・コンクリートくず	
② 計画	産業廃棄物の種類 自ら埋立処分又は海洋投入処分を行う産業廃棄物の量	0.00 t	0.00 t	0.00 t	0.00 t	0.00 t	0.00 t	0.00 t	t
	産業廃棄物の種類								
	自ら埋立処分又は海洋投入処分を行う産業廃棄物の量	t	t	t	t	t	t	t	t
(今後実施する予定の計画)									
特に無し									

## 産業廃棄物の処理の委託に関する事項

【前年度（6年度）実績】		汚泥	廃油	廃酸	廃プラスチック	木くず	金属くず	ガラスくず・コンクリートくず	
① 現状	産業廃棄物の種類 全処理委託量	869.67 t	44.88 t	0.00 t	49.32 t	4.90 t	5.35 t	0.47 t	t
	優良認定処理業者への処理委託量	43.11 t	0.00 t	0.00 t	0.00 t	0.00 t	0.00 t	0.00 t	t
	再生利用業者への処理委託量	826.56 t	44.88 t	0.00 t	47.88 t	4.90 t	5.35 t	0.47 t	t
	認定熱回収業者への処理委託量	0.00 t	0.00 t	0.00 t	0.00 t	0.00 t	0.00 t	0.00 t	t
	認定熱回収業者以外の熱回収を行う業者への処理委託量	0.00 t	0.00 t	0.00 t	0.00 t	0.00 t	0.00 t	0.00 t	t
	産業廃棄物の種類								
	全処理委託量	t	t	t	t	t	t	t	t
	優良認定処理業者への処理委託量	t	t	t	t	t	t	t	t
	再生利用業者への処理委託量	t	t	t	t	t	t	t	t
	認定熱回収業者への処理委託量	t	t	t	t	t	t	t	t
	認定熱回収業者以外の熱回収を行う業者への処理委託量	t	t	t	t	t	t	t	t
(これまでに実施した取組)									
・有価物としての有効活用検討									

② 計画	【目標】																
	産業廃棄物の種類	汚泥	廃油	廃酸	廃プラスチック	木くず	金属くず	ガラスくず・コンクリートくず									
	全処理委託量	870.00	t	40.00	t	0.00	t	50.00	t	5.00	t	5.00	t	0.50	t		t
	優良認定処理業者への処理委託量	45.00	t	0.00	t	0.00	t	0.00	t	0.00	t	0.00	t	0.00	t		t
	再生利用業者への処理委託量	825.00	t	40.00	t	0.00	t	50.00	t	5.00	t	5.00	t	0.50	t		t
	認定熱回収業者への処理委託量	0.00	t	0.00	t	0.00	t	0.00	t	0.00	t	0.00	t	0.00	t		t
	認定熱回収業者以外の熱回収を行う業者への処理委託量	0.00	t	0.00	t	0.00	t	0.00	t	0.00	t	0.00	t	0.00	t		t
	産業廃棄物の種類																
	全処理委託量		t		t		t		t		t		t		t		t
	優良認定処理業者への処理委託量		t		t		t		t		t		t		t		t
	再生利用業者への処理委託量		t		t		t		t		t		t		t		t
	認定熱回収業者への処理委託量		t		t		t		t		t		t		t		t
	認定熱回収業者以外の熱回収を行う業者への処理委託量		t		t		t		t		t		t		t		t
(今後実施する予定の取組)																	
<ul style="list-style-type: none"> <li>・有価物としての有効活用検討</li> </ul>																	
※事務処理欄																	