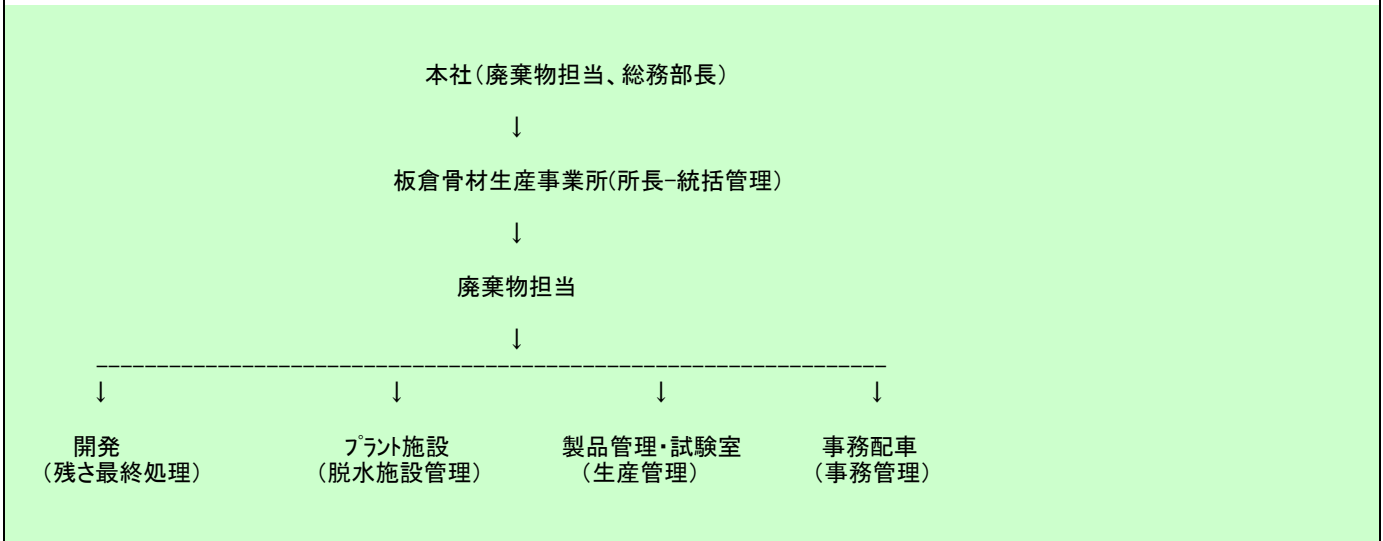




産業廃棄物の処理に係る管理体制に関する事項

(管理体制図)



産業廃棄物の排出の抑制に関する事項

① 現状		【前年度 ( 6 年度 ) 実績】									
産業廃棄物の種類	汚泥										
排出量	48,146.40 t	t	t	t	t	t	t	t	t	t	t
産業廃棄物の種類											
排出量		t	t	t	t	t	t	t	t	t	t
(これまでに実施した取組)											
② 計画		【目標】									
産業廃棄物の種類	汚泥										
排出量	41,608.00 t	t	t	t	t	t	t	t	t	t	t
産業廃棄物の種類											
排出量		t	t	t	t	t	t	t	t	t	t
(今後実施する予定の計画)											
なし											

産業廃棄物の分別に関する事項

① 現状	(分別している産業廃棄物の種類及び分別に関する取組)
② 計画	(今後分別する予定の産業廃棄物の種類及び分別に関する取組)

自ら行う産業廃棄物の再生利用に関する事項

【前年度（6年度）実績】									
① 現状	産業廃棄物の種類	汚泥							
	自ら再生利用を行った産業廃棄物の量	22,680.00	t						
	産業廃棄物の種類								
	自ら再生利用を行った産業廃棄物の量		t						
(これまでに実施した取組)									
【目標】									
② 計画	産業廃棄物の種類	汚泥							
	自ら再生利用を行う産業廃棄物の量	19,600.00	t						
	産業廃棄物の種類								
	自ら再生利用を行う産業廃棄物の量		t						
(今後実施する予定の計画)									

自ら行う産業廃棄物の中間処理に関する事項

【前年度（6年度）実績】									
① 現状	産業廃棄物の種類	汚泥							
	自ら熱回収を行った産業廃棄物の量	0.00	t						
	自ら中間処理により減量した産業廃棄物の量	25,466.40	t						
	産業廃棄物の種類								
	自ら熱回収を行った産業廃棄物の量		t						
	自ら中間処理により減量した産業廃棄物の量		t						
(これまでに実施した取組)									
【目標】									
② 計画	産業廃棄物の種類	汚泥							
	自ら熱回収を行う産業廃棄物の量	0.00	t						
	自ら中間処理により減量する産業廃棄物の量	22,008.00	t						
	産業廃棄物の種類								
	自ら熱回収を行う産業廃棄物の量		t						
	自ら中間処理により減量する産業廃棄物の量		t						
(今後実施する予定の計画)									

自ら行う産業廃棄物の埋立処分又は海洋投入処分に関する事項

【前年度 ( 6 年度 ) 実績】									
① 現状	産業廃棄物の種類	汚泥							
	自ら埋立処分又は海洋投入処分を行った産業廃棄物の量	0.00	t		t		t		t
	産業廃棄物の種類								
	自ら埋立処分又は海洋投入処分を行った産業廃棄物の量		t		t		t		t
(これまでに実施した取組)									

【目標】									
② 計画	産業廃棄物の種類	汚泥							
	自ら埋立処分又は海洋投入処分を行う産業廃棄物の量	0.00	t		t		t		t
	産業廃棄物の種類								
	自ら埋立処分又は海洋投入処分を行う産業廃棄物の量		t		t		t		t
(今後実施する予定の計画)									

産業廃棄物の処理の委託に関する事項

【前年度 ( 6 年度 ) 実績】									
① 現状	産業廃棄物の種類	汚泥							
	全処理委託量	0.00	t		t		t		t
	優良認定処理業者への処理委託量		t		t		t		t
	再生利用業者への処理委託量		t		t		t		t
	認定熱回収業者への処理委託料		t		t		t		t
	認定熱回収業者以外の熱回収を行う業者への処理委託量		t		t		t		t
	産業廃棄物の種類								
	全処理委託量		t		t		t		t
	優良認定処理業者への処理委託量		t		t		t		t
	再生利用業者への処理委託量		t		t		t		t
認定熱回収業者への処理委託料		t		t		t		t	
認定熱回収業者以外の熱回収を行う業者への処理委託量		t		t		t		t	
(これまでに実施した取組)									

【目標】											
① 計 画	産業廃棄物の種類	汚泥									
	全処理委託量	0.00	t	t	t	t	t	t	t	t	
	優良認定処理業者 への処理委託量		t	t	t	t	t	t	t	t	
	再生利用業者 への処理委託量		t	t	t	t	t	t	t	t	
	認定熱回収業者 への処理委託料		t	t	t	t	t	t	t	t	
	認定熱回収業者 以外の熱回収を行う 業者への処理委託量		t	t	t	t	t	t	t	t	
	産業廃棄物の種類										
	全処理委託量		t	t	t	t	t	t	t	t	
	優良認定処理業者 への処理委託量		t	t	t	t	t	t	t	t	
	再生利用業者 への処理委託量		t	t	t	t	t	t	t	t	
	認定熱回収業者 への処理委託料		t	t	t	t	t	t	t	t	
	認定熱回収業者 以外の熱回収を行う 業者への処理委託量		t	t	t	t	t	t	t	t	
	(今後実施する予定の取組)										
	※事務処理欄										

○ 廃棄物に関する管理体制

統括責任者 所属：板倉骨材生産事業所 職・氏名・担当： 所長  
廃棄物担当 所属：板倉骨材生産事業所 職・氏名・担当： 廃棄物 (工場全体)  
職・氏名・担当： 開発 (残さ最終処理)  
職・氏名・担当： プラント施設 (脱水施設管理)  
職・氏名・担当： 生産管理・試験室 (生産管理)  
職・氏名・担当： 事務配車 (事務管理)

廃棄物処理

工場全体の廃棄物の発生抑制・分別、リサイクル、中間処理、適正処理の推進、  
計画的な廃棄物の管理運営を行う上で必要な事項を検討する。

統括責任者 ○廃棄物処理方針の策定  
○事業所の廃棄物管理に関する各種事項の決定、承認  
○産業廃棄物処理計画の作成  
○監督官庁への各種報告

廃棄物処理

担当者 ○廃棄物管理状況の把握と改善策の検討  
○産業廃棄物処理施設の運転・維持管理状況の把握  
○処理業者、再生利用業者の調査、選定及び管理  
○産業廃棄物及び特別管理産業廃棄物管理票の交付・管理  
○社員、関連会社に対する教育・啓発  
○その他関係する事項

○ 廃棄物に関する管理体制組織図

