

産業廃棄物処理計画書

令和 7 年 6 月 6 日

新潟県知事 殿

提出者

住所 新潟県上越市浦川原区横川406番地

氏名 大陽開発株式会社
代表取締役社長 荒木 克

(法人にあつては、名称及び代表者の氏名)

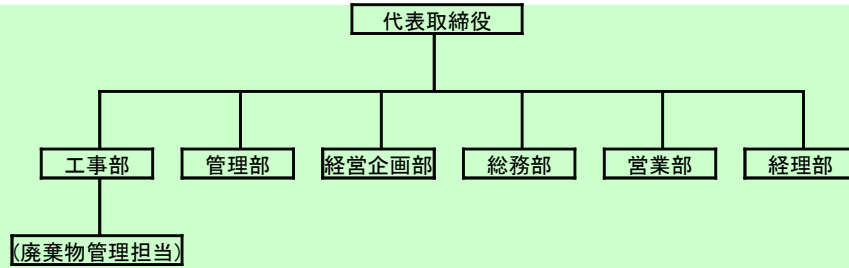
電話番号 025-599-2336

廃棄物の処理及び清掃に関する法律第12条第9項の規定に基づき、産業廃棄物の減量その他その処理に関する計画を作成したので、提出します。

事業場の名称	大陽開発株式会社
事業場の所在地	新潟県上越市浦川原区横川406番地
計画期間	令和 7 年 4 月 1 日 から 令和 8 年 3 月 31 日 まで
当該事業場において現に行っている事業に関する事項	
①事業の種類	建設業（おもに土木工事、舗装工事）
②事業の規模	10億円
③従業員数	50人
④産業廃棄物の一連の処理の工程	<ul style="list-style-type: none">・がれき類 再生処理業者へ委託 → 再生砕石として再資源化・金属くず 鉄・非鉄に分別 → 商社(非鉄)へ売却・廃プラスチック 再生処理業者へ委託 → 原料として再資源化・木くず 再生処理業者へ委託 → 木材チップとして再資源化

産業廃棄物の処理に係る管理体制に関する事項

(管理体制図)



産業廃棄物の排出の抑制に関する事項

【前年度 (6 年度) 実績】									
① 現状	産業廃棄物の種類	紙くず	木くず	廃プラスチック	鉄くず	コンクリート	アスファルト	混合(管理型)	汚泥
	排出量	0.89 t	74.35 t	5.88 t	14.56 t	809.25 t	1,309.16 t	4.21 t	4.95 t
② 計画	産業廃棄物の種類	繊維くず	水銀仕様製品						
	排出量	0.17 t	0.01 t						
(これまでに実施した取組)									
紙くずを増やさないようデータ化を心掛けました。(SDGsの取り組みを心掛けてます。)									
【目標】									
① 現状	産業廃棄物の種類	紙くず	木くず	廃プラスチック	鉄くず	コンクリート	アスファルト	混合(管理型)	汚泥
	排出量	0.50 t	70.00 t	5.00 t	13.00 t	700.00 t	1,200.00 t	4.00 t	4.00 t
② 計画	産業廃棄物の種類	繊維くず	水銀仕様製品						
	排出量	0.10 t	0.00 t						
(今後実施する予定の計画)									
取壊しの際、設計数量を把握し超過しないように施工する。									

産業廃棄物の分別に関する事項

① 現状	(分別している産業廃棄物の種類及び分別に関する取組)								
	木くず、鉄くずは分別を実施するとともに、他の廃棄物が混じらないように保管する。								
② 計画	(今後分別する予定の産業廃棄物の種類及び分別に関する取組)								
	上記に加え、廃プラスチック類。								

自ら行う産業廃棄物の再生利用に関する事項

【前年度（6年度）実績】									
① 現状	産業廃棄物の種類	紙くず	木くず	廃プラスチック	鉄くず	コンクリート	アスファルト	混合(管理型)	汚泥
	自ら再生利用を行った産業廃棄物の量	0.00 t	0.00 t	0.00 t	0.00 t	0.00 t	0.00 t	0.00 t	0.00 t
② 計画	産業廃棄物の種類	繊維くず	水銀仕様製品						
	自ら再生利用を行った産業廃棄物の量	0.00 t	0.00 t						
(これまでに実施した取組)									
特に実施してない。									
【目標】									
① 現状	産業廃棄物の種類	紙くず	木くず	廃プラスチック	鉄くず	コンクリート	アスファルト	混合(管理型)	汚泥
	自ら再生利用を行う産業廃棄物の量								
② 計画	産業廃棄物の種類	繊維くず	水銀仕様製品						
	自ら再生利用を行う産業廃棄物の量								
(今後実施する予定の計画)									
実施する予定なし。									

自ら行う産業廃棄物の中間処理に関する事項

【前年度（6年度）実績】									
① 現状	産業廃棄物の種類	紙くず	木くず	廃プラスチック	鉄くず	コンクリート	アスファルト	混合(管理型)	汚泥
	自ら熱回収を行った産業廃棄物の量	0.00 t	0.00 t	0.00 t	0.00 t	0.00 t	0.00 t	0.00 t	0.00 t
② 計画	産業廃棄物の種類	繊維くず	水銀仕様製品						
	自ら熱回収を行った産業廃棄物の量	0.00 t	0.00 t						
(これまでに実施した取組)									
特に実施していない。									
【目標】									
① 現状	産業廃棄物の種類	紙くず	木くず	廃プラスチック	鉄くず	コンクリート	アスファルト	混合(管理型)	汚泥
	自ら熱回収を行う産業廃棄物の量								
② 計画	産業廃棄物の種類	繊維くず	水銀仕様製品						
	自ら熱回収を行う産業廃棄物の量								
(今後実施する予定の計画)									
実施予定なし。									

自ら行う産業廃棄物の埋立処分又は海洋投入処分に関する事項

【前年度（6年度）実績】										
産業廃棄物の種類	紙くず	木くず	廃プラスチック	鉄くず	コンクリート	アスファルト	混合(管理型)	汚泥		
自ら埋立処分又は海洋投入処分を行った産業廃棄物の量	0.00 t	0.00 t	0.00 t	0.00 t	0.00 t	0.00 t	0.00 t	0.00 t	0.00 t	0.00 t
産業廃棄物の種類	繊維くず	水銀仕様製品								
自ら埋立処分又は海洋投入処分を行った産業廃棄物の量										
(これまでに実施した取組)										
特に実施してない。										
【目標】										
産業廃棄物の種類	紙くず	木くず	廃プラスチック	鉄くず	コンクリート	アスファルト	混合(管理型)	汚泥		
自ら埋立処分又は海洋投入処分を行う産業廃棄物の量										
産業廃棄物の種類	繊維くず	水銀仕様製品								
自ら埋立処分又は海洋投入処分を行う産業廃棄物の量										
(今後実施する予定の計画)										
実施予定なし。										

産業廃棄物の処理の委託に関する事項

【前年度（6年度）実績】										
産業廃棄物の種類	紙くず	木くず	廃プラスチック	鉄くず	コンクリート	アスファルト	混合(管理型)	汚泥		
全処理委託量	0.89 t	74.35 t	5.88 t	14.56 t	809.25 t	1,309.16 t	4.21 t	4.95 t		
優良認定処理業者への処理委託量	0.00 t	0.00 t	0.00 t	0.00 t	0.00 t	0.00 t	4.21 t	0.00 t		
再生利用業者への処理委託量	0.89 t	74.35 t	5.88 t	14.56 t	809.25 t	1,309.16 t	0.00 t	4.95 t		
認定熱回収業者への処理委託料	0.00 t	0.00 t	0.00 t	0.00 t	0.00 t	0.00 t	0.00 t	0.00 t		
認定熱回収業者以外の熱回収を行う業者への処理委託量	0.00 t	0.00 t	0.00 t	0.00 t	0.00 t	0.00 t	0.00 t	0.00 t		
産業廃棄物の種類	繊維くず	水銀仕様製品								
全処理委託量	0.17 t	0.01 t								
優良認定処理業者への処理委託量	0.00 t	0.00 t								
再生利用業者への処理委託量	0.00 t	0.01 t								
認定熱回収業者への処理委託料	0.00 t	0.00 t								
認定熱回収業者以外の熱回収を行う業者への処理委託量	0.17 t	0.00 t								
(これまでに実施した取組)										
委託基準に従って、産業廃棄物を委託できる業者を選定し書面による契約を実施。										

① 計画	【目標】									
	産業廃棄物の種類	紙くず	木くず	廃プラスチック	鉄くず	コンクリート	アスファルト	混合(管理型)	汚泥	
	全処理委託量	0.50 t	70.00 t	5.00 t	13.00 t	700.00 t	1,200.00 t	4.00 t	4.00 t	t
	優良認定処理業者への処理委託量	0.00 t	0.00 t	0.00 t	0.00 t	0.00 t	0.00 t	4.00 t	0.00 t	t
	再生利用業者への処理委託量	0.50 t	70.00 t	5.00 t	13.00 t	700.00 t	1,200.00 t	0.00 t	4.00 t	t
	認定熱回収業者への処理委託料	0.00 t	0.00 t	0.00 t	0.00 t	0.00 t	0.00 t	0.00 t	0.00 t	t
	認定熱回収業者以外の熱回収を行う業者への処理委託量	0.00 t	0.00 t	0.00 t	0.00 t	0.00 t	0.00 t	0.00 t	0.00 t	t
	産業廃棄物の種類	繊維くず	水銀仕様製品							
	全処理委託量	0.10 t	0.00 t	t	t	t	t	t	t	t
	優良認定処理業者への処理委託量	0.00 t	0.00 t	t	t	t	t	t	t	t
	再生利用業者への処理委託量	0.00 t	0.00 t	t	t	t	t	t	t	t
	認定熱回収業者への処理委託料	0.00 t	0.00 t	t	t	t	t	t	t	t
	認定熱回収業者以外の熱回収を行う業者への処理委託量	0.10 t	0.00 t	t	t	t	t	t	t	t
(今後実施する予定の取組)										
<p>可能な限り優良認定処理業者から委託先を選定する。 また、再生利用、熱回収が可能な産廃物については、再生利用業者、熱回収業者へ処理を委託する。 委託先処理業者には定期的に現地確認を実施する。</p>										
※事務処理欄										