

産業廃棄物処理計画書

令和 7 年 6 月 30 日

新潟県知事 殿

提出者

住所 新潟県上越市栄町二丁目3番11号

氏名 田辺建設株式会社
取締役社長 山田孝雄

(法人にあつては、名称及び代表者の氏名)

電話番号 025-544-3333

廃棄物の処理及び清掃に関する法律第12条の9項の規定に基づき、産業廃棄物の減量その他その処理に関する計画を作成したので、提出します。

事業場の名称	田辺建設株式会社北陸支店
事業場の所在地	糸魚川市大字寺地213番地1
計画期間	令和 7 年 4 月 1 日 から 令和 8 年 3 月 31 日 まで

当該事業場において現に行っている事業に関する事項

①事業の種類	建設業
②事業の規模	777百万円
③従業員数	23名
④産業廃棄物の一連の処理の工程	<ul style="list-style-type: none">・廃プラスチック類 中間処理業者へ委託(破砕)→再生処理業者へ委託(焼却後セメント、減溶後固形燃料) 中間処理業者へ委託(破砕)→処分処理業者へ委託(管理型埋立処分)・紙くず 中間処理業者へ委託→処理業者へ委託(焼却後管理型埋立処分) 中間処理業者へ委託→処理業者へ委託(再資源として売却)・木くず 中間処理業者へ委託(破砕)→再生処理業者へ委託(焼却後セメントの原料及び燃料) 中間処理業者へ委託(破砕)→再生処理業者へ委託(ボード用材料、肥料) 中間処理業者へ委託(破砕)→処分処理業者へ委託(管理型埋立処分)・繊維くず 中間処理業者へ委託→処理業者へ委託(焼却後管理型埋立処分)・金属くず 処理業者へ委託・ガラスくず・コンクリートくず及び陶磁器くず 中間処理業者へ委託→処分処理業者へ委託(管理型埋立処分)・石膏ボード 中間処理業者へ委託→処分処理業者へ委託(管理型埋立処分)・アスファルト・コンクリート破片 中間処理業者へ委託→再生処理業者へ委託(再生砕石、盛土材)・管理型混合廃棄物 中間処理業者へ委託(分別)→各々上記処分処理業者へ委託

産業廃棄物の処理に係る管理体制に関する事項

(管理体制図)

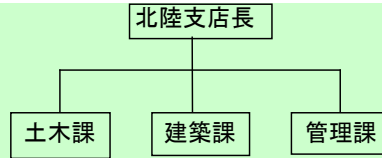
総括責任者 北陸支店長

廃棄物担当 土木・建築現場担当者 管理課

役割 総括責任者

産業廃棄物処理方針の策定

廃棄物処理に関する各種事項の決定、承認



廃棄物担当 土木・建築現場担当者

産業廃棄物積算

産業廃棄物再資源化検討

マニフェスト作成

マニフェスト控保管

廃棄物担当 管理課

廃棄物契約書作成

マニフェスト控集計、保管

産業廃棄物年間集計報告

産業廃棄物の排出の抑制に関する事項

① 現状	【前年度 (6 年度) 実績】								
	産業廃棄物の種類	建設汚泥	廃プラスチック類	紙くず	木くず	金属くず	ガラスくず・コンクリートくず及び陶器くず	石膏ボード	コンクリート破片
	排出量	30.800 t	2.720 t	0.030 t	16.720 t	3.470 t	38.040 t	19.670 t	1171.680 t
	産業廃棄物の種類	アスファルト・コンクリート破片・がれき類	安定型建設混合廃棄物	管理型建設混合廃棄物	石綿含有産業廃棄物	石綿含有産業廃棄物 (がれき類)			
	排出量	88.110 t	0.940 t	2.22 t	14.31 t	23.81 t	t	t	t
	(これまでで実施した取組)								
② 計画	【目標】								
	産業廃棄物の種類	建設汚泥	廃プラスチック類	紙くず	木くず	金属くず	ガラスくず・コンクリートくず及び陶器くず	石膏ボード	コンクリート破片
	排出量	10.00 t	1.00 t	0.01 t	5.00 t	5.00 t	10.00 t	10.00 t	900.00 t
	産業廃棄物の種類	アスファルト・コンクリート破片・がれき類	安定型建設混合廃棄物	管理型建設混合廃棄物	石綿含有産業廃棄物	石綿含有産業廃棄物 (がれき類)			
	排出量	50.00 t	0.10 t	1.00 t	1.00 t	1.00 t	t	t	t
	(今後実施する予定の計画)								

産業廃棄物の分別に関する事項

① 現状	(分別している産業廃棄物の種類及び分別に関する取組)
	全ての産業廃棄物について分別を実施。
② 計画	(今後分別する予定の産業廃棄物の種類及び分別に関する取組)
	全ての産業廃棄物について分別を実施。

自ら行う産業廃棄物の再生利用に関する事項

【前年度（6年度）実績】									
産業廃棄物の種類	建設汚泥	廃プラスチック類	紙くず	木くず	金属くず	ガラスくず・コンクリートくず及び陶器くず	石膏ボード	コンクリート破片	
自ら再生利用を行った産業廃棄物の量	0.00 t	0.00 t	0.00 t	0.00 t	0.00 t	0.00 t	0.00 t	0.00 t	0.00 t
産業廃棄物の種類	建設汚泥	廃プラスチック類	紙くず	木くず	金属くず	ガラスくず・コンクリートくず及び陶器くず	石膏ボード	コンクリート破片	
自ら再生利用を行った産業廃棄物の量	0.00 t	0.00 t							
(これまでに実施した取組)									
【目標】									
産業廃棄物の種類	建設汚泥	廃プラスチック類	紙くず	木くず	金属くず	ガラスくず・コンクリートくず及び陶器くず	石膏ボード	コンクリート破片	
自ら再生利用を行う産業廃棄物の量	0.00 t	0.00 t	0.00 t	0.00 t	0.00 t	0.00 t	0.00 t	0.00 t	0.00 t
産業廃棄物の種類	建設汚泥	廃プラスチック類	紙くず	木くず	金属くず	ガラスくず・コンクリートくず及び陶器くず	石膏ボード	コンクリート破片	
自ら再生利用を行う産業廃棄物の量	0.00 t	0.00 t							
(今後実施する予定の計画)									

自ら行う産業廃棄物の中間処理に関する事項

【前年度（6年度）実績】									
産業廃棄物の種類	建設汚泥	廃プラスチック類	紙くず	木くず	金属くず	ガラスくず・コンクリートくず及び陶器くず	石膏ボード	コンクリート破片	
自ら熱回収を行った産業廃棄物の量	0.00 t	0.00 t	0.00 t	0.00 t	0.00 t	0.00 t	0.00 t	0.00 t	0.00 t
自ら中間処理により減量した産業廃棄物の量	0.00 t	0.00 t	0.00 t	0.00 t	0.00 t	0.00 t	0.00 t	0.00 t	0.00 t
産業廃棄物の種類	建設汚泥	廃プラスチック類	紙くず	木くず	金属くず	ガラスくず・コンクリートくず及び陶器くず	石膏ボード	コンクリート破片	
自ら熱回収を行った産業廃棄物の量	0.00 t	0.00 t							
自ら中間処理により減量した産業廃棄物の量	0.00 t	0.00 t							
(これまでに実施した取組)									
【目標】									
産業廃棄物の種類	建設汚泥	廃プラスチック類	紙くず	木くず	金属くず	ガラスくず・コンクリートくず及び陶器くず	石膏ボード	コンクリート破片	
自ら熱回収を行う産業廃棄物の量	0.00 t	0.00 t	0.00 t	0.00 t	0.00 t	0.00 t	0.00 t	0.00 t	0.00 t
自ら中間処理により減量する産業廃棄物の量	0.00 t	0.00 t	0.00 t	0.00 t	0.00 t	0.00 t	0.00 t	0.00 t	0.00 t
産業廃棄物の種類	建設汚泥	廃プラスチック類	紙くず	木くず	金属くず	ガラスくず・コンクリートくず及び陶器くず	石膏ボード	コンクリート破片	
自ら熱回収を行う産業廃棄物の量	0.00 t	0.00 t							
自ら中間処理により減量する産業廃棄物の量	0.00 t	0.00 t							
(今後実施する予定の計画)									

自ら行う産業廃棄物の埋立処分又は海洋投入処分に関する事項

【前年度（6年度）実績】									
産業廃棄物の種類	建設汚泥	廃プラスチック類	紙くず	木くず	金属くず	ガラスくず・コンクリートくず及び陶器くず	石膏ボード	コンクリート破片	
自ら埋立処分又は海洋投入処分を行った産業廃棄物の量	0.00 t	0.00 t	0.00 t	0.00 t	0.00 t	0.00 t	0.00 t	0.00 t	0.00 t
産業廃棄物の種類	アスファルト・コンクリート破片・がれき類	安定型建設混合廃棄物	管理型建設混合廃棄物	石綿含有産業廃棄物	石綿含有産業廃棄物（がれき類）				
自ら埋立処分又は海洋投入処分を行った産業廃棄物の量	0.00 t	0.00 t							
(これまでに実施した取組)									
【目標】									
産業廃棄物の種類	建設汚泥	廃プラスチック類	紙くず	木くず	金属くず	ガラスくず・コンクリートくず及び陶器くず	石膏ボード	コンクリート破片	
自ら埋立処分又は海洋投入処分を行う産業廃棄物の量	0.00 t	0.00 t	0.00 t	0.00 t	0.00 t	0.00 t	0.00 t	0.00 t	0.00 t
産業廃棄物の種類	アスファルト・コンクリート破片・がれき類	安定型建設混合廃棄物	管理型建設混合廃棄物	石綿含有産業廃棄物	石綿含有産業廃棄物（がれき類）				
自ら埋立処分又は海洋投入処分を行う産業廃棄物の量	0.00 t	0.00 t							
(今後実施する予定の計画)									

産業廃棄物の処理の委託に関する事項

【前年度（6年度）実績】									
産業廃棄物の種類	建設汚泥	廃プラスチック類	紙くず	木くず	金属くず	ガラスくず・コンクリートくず及び陶器くず	石膏ボード	コンクリート破片	
全処理委託量	30.800 t	2.720 t	0.030 t	16.720 t	3.470 t	38.040 t	19.670 t	1171.680 t	
優良認定処理業者への処理委託量	0.000 t	0.000 t	0.000 t	0.000 t	0.000 t	0.000 t	0.000 t	0.000 t	
再生利用業者への処理委託量	30.800 t	2.300 t	0.000 t	16.720 t	3.470 t	0.000 t	0.000 t	1171.680 t	
認定熱回収業者への処理委託料	0.000 t	0.000 t	0.000 t	0.000 t	0.000 t	0.000 t	0.000 t	0.000 t	
認定熱回収業者以外の熱回収を行う業者への処理委託量	0.000 t	0.000 t	0.000 t	0.000 t	0.000 t	0.000 t	0.000 t	0.000 t	
産業廃棄物の種類	アスファルト・コンクリート破片・がれき類	安定型建設混合廃棄物	管理型建設混合廃棄物	石綿含有産業廃棄物	石綿含有産業廃棄物（がれき類）				
全処理委託量	88.110 t	0.940 t	2.220 t	14.310 t	23.810 t				
優良認定処理業者への処理委託量	0.000 t	0.000 t	0.000 t	0.000 t	0.000 t				
再生利用業者への処理委託量	88.110 t	0.000 t	0.000 t	0.000 t	0.000 t				
認定熱回収業者への処理委託料	0.000 t	0.000 t	0.000 t	0.000 t	0.000 t				
認定熱回収業者以外の熱回収を行う業者への処理委託量	0.000 t	0.000 t	0.000 t	0.000 t	0.000 t				
(これまでに実施した取組)									

① 計画	【目標】									
	産業廃棄物の種類	建設汚泥	廃プラスチック類	紙くず	木くず	金属くず	ガラスくず・コンクリートくず及び陶器くず	石膏ボード	コンクリート破片	
	全処理委託量	10.00 t	1.00 t	0.01 t	5.00 t	5.00 t	10.00 t	10.00 t	900.00 t	
	優良認定処理業者への処理委託量	0.00 t	0.00 t	0.00 t	0.00 t	0.00 t	0.00 t	0.00 t	0.00 t	
	再生利用業者への処理委託量	10.00 t	1.00 t	0.01 t	5.00 t	5.00 t	0.00 t	0.00 t	900.00 t	
	認定熱回収業者への処理委託料	0.00 t	0.00 t	0.00 t	0.00 t	0.00 t	0.00 t	0.00 t	0.00 t	
	認定熱回収業者以外の熱回収を行う業者への処理委託量	0.00 t	0.00 t	0.00 t	0.00 t	0.00 t	0.00 t	0.00 t	0.00 t	
	産業廃棄物の種類	アスファルト・コンクリート破片・がれき類	安定型建設混合廃棄物	管理型建設混合廃棄物	石綿含有産業廃棄物	石綿含有産業廃棄物(がれき類)				
	全処理委託量	50.00 t	0.10 t	1.00 t	1.00 t	1.00 t				
	優良認定処理業者への処理委託量	0.00 t	0.00 t	0.00 t	0.00 t	0.00 t				
	再生利用業者への処理委託量	50.00 t	0.00 t	0.00 t	0.00 t	0.00 t				
	認定熱回収業者への処理委託料	0.00 t	0.00 t	0.00 t	0.00 t	0.00 t				
	認定熱回収業者以外の熱回収を行う業者への処理委託量	0.00 t	0.00 t	0.00 t	0.00 t	0.00 t				
(今後実施する予定の取組)										
※事務処理欄										