

## 産業廃棄物処理計画書

令和 7 年 5 月 27 日

新潟県知事 殿

提出者

住所 新潟県上越市西本町2丁目1番5号

氏名 株式会社 高館組  
代表取締役社長 高館 徹

(法人にあつては、名称及び代表者の氏名)

電話番号 025-543-3425

廃棄物の処理及び清掃に関する法律第12条の9項の規定に基づき、産業廃棄物の減量その他その処理に関する計画を作成したので、提出します。

事業場の名称	株式会社 高館組
事業場の所在地	新潟県上越市西本町2丁目1番5号
計画期間	令和 7 年 4 月 1 日 から 令和 8 年 3 月 31 日 まで

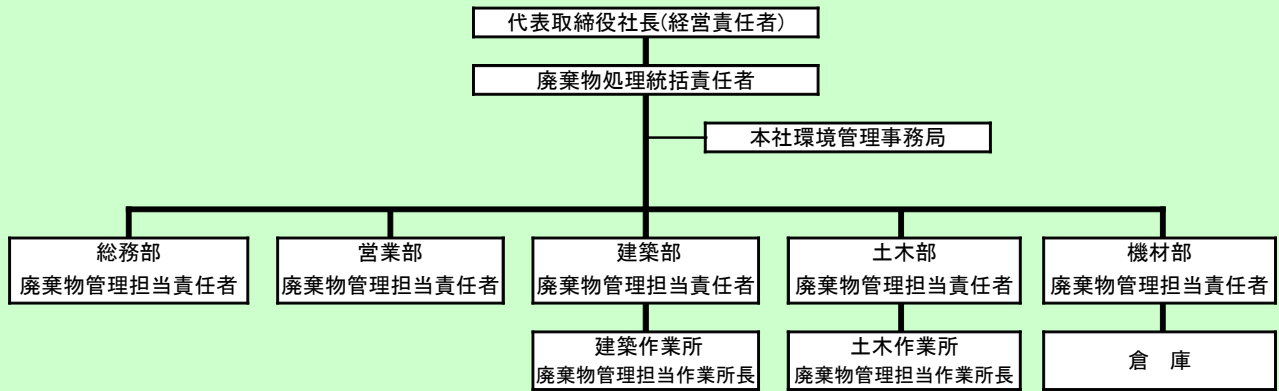
## 当該事業場において現に行っている事業に関する事項

①事業の種類	総合建設業
②事業の規模	2,644,18万円 (令和5年10月～令和6年9月)
③従業員数	58人
④産業廃棄物の一連の処理の工程	※ 別紙1のとおり

産業廃棄物の処理に係る管理体制に関する事項

(管理体制図)

○ 廃棄物処理に関する管理体制



産業廃棄物の排出の抑制に関する事項

【前年度 ( 6 年度 ) 実績】								
産業廃棄物の種類	建設汚泥(残土を除く)	廃プラスチック類	発泡ウレタン	建設工事の紙くず	建設工事の木くず	伐採材・伐根材	建設工事の織維くず	金属くず
排出量	2,151.88 t	97.21 t	16.38 t	0.90 t	345.55 t	146.75 t	9.03 t	529.97 t
産業廃棄物の種類	鉄くず	ガラスくず・コンクリートくず・陶磁器くず	ガラスウール	ロックウール	岩綿吸音板	コンクリートくず	石膏ボード	コンクリート破片
排出量	33.34 t	107.01 t	5.58 t	2.50 t	2.00 t	329.72 t	78.90 t	6,940.76 t
(これまでに実施した取組)								
設計及び施工段階において廃棄物の発生抑制を考慮した工法・資材等を採用し、廃棄物の抑制に努めた。再利用可能なものは処分せずに再利用した。								
【目標】								
産業廃棄物の種類	建設汚泥(残土を除く)	廃プラスチック類	発泡ウレタン	建設工事の紙くず	建設工事の木くず	伐採材・伐根材	建設工事の織維くず	金属くず
排出量	1,936.70 t	87.49 t	14.75 t	0.81 t	311.00 t	132.08 t	8.13 t	476.98 t
産業廃棄物の種類	鉄くず	ガラスくず・コンクリートくず・陶磁器くず	ガラスウール	ロックウール	岩綿吸音板	コンクリートくず	石膏ボード	コンクリート破片
排出量	30.01 t	96.31 t	5.03 t	2.25 t	1.80 t	296.75 t	71.01 t	6,246.69 t
(今後実施する予定の計画)								
上記事項を引き続き実施し、工事全体の廃棄物削減に努める。								

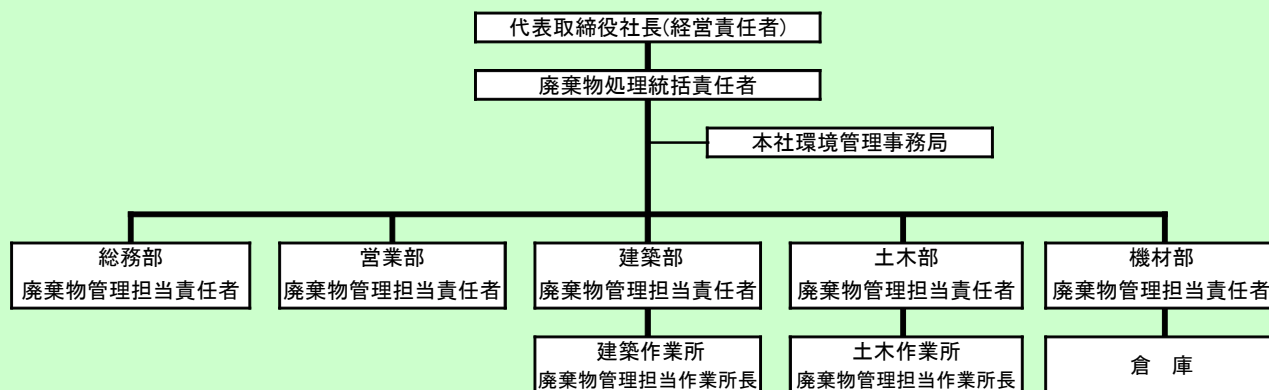
産業廃棄物の分別に関する事項

現状	(分別している産業廃棄物の種類及び分別に関する取組)
	廃棄物を種類ごとに分別し、混合廃棄物とならないよう管理を行っている。
計画	(今後分別する予定の産業廃棄物の種類及び分別に関する取組)
	上記事項を引き続き実施し、混合廃棄物の削減・再資源化効率の向上に取り組む。

産業廃棄物の処理に係る管理体制に関する事項

(管理体制図)

○ 廃棄物処理に関する管理体制



産業廃棄物の排出の抑制に関する事項

① 現状									
【前年度 ( 6 年度 ) 実績】									
産業廃棄物の種類	アスファルト・コンクリート破片	建設混合廃棄物	安定型建設混合廃棄物	管理型建設混合廃棄物	石綿含有産業廃棄物(廃プラスチック類)	石綿含有産業廃棄物(ガラスくず・コンクリートくずおよび陶磁器くず)	石綿含有産業廃棄物(がれき類)		
排出量	674.10 t	0.65 t	3.17 t	12.09 t	1.06 t	3.27 t	21.66 t	0.00 t	
産業廃棄物の種類									
排出量	0.00 t	0.00 t	0.00 t	0.00 t	0.00 t	0.00 t	0.00 t	0.00 t	

(これまでに実施した取組)

設計及び施工段階において廃棄物の発生抑制を考慮した工法・資材等を採用し、廃棄物の抑制に努めた。再利用可能なものは処分せずに再利用した。

② 計画									
【目標】									
産業廃棄物の種類	アスファルト・コンクリート破片	建設混合廃棄物	安定型建設混合廃棄物	管理型建設混合廃棄物	石綿含有産業廃棄物(廃プラスチック類)	石綿含有産業廃棄物(ガラスくず・コンクリートくずおよび陶磁器くず)	石綿含有産業廃棄物(がれき類)		
排出量	606.69 t	0.59 t	2.86 t	10.89 t	0.96 t	2.95 t	19.50 t	0.00 t	
産業廃棄物の種類									
排出量	0.00 t	0.00 t	0.00 t	0.00 t	0.00 t	0.00 t	0.00 t	0.00 t	

(今後実施する予定の計画)

上記事項を引き続き実施し、工事全体の廃棄物削減に努める。

産業廃棄物の分別に関する事項

① 現状									
(分別している産業廃棄物の種類及び分別に関する取組)									
廃棄物を種類ごとに分別し、混合廃棄物とならないよう管理を行っている。									

② 計画									
(今後分別する予定の産業廃棄物の種類及び分別に関する取組)									
上記事項を引き続き実施し、混合廃棄物の削減・再資源化効率の向上に取り組む。									

## 自ら行う産業廃棄物の再生利用に関する事項

【前年度（6年度）実績】									
産業廃棄物の種類	建設汚泥（残土を除く）	廃プラスチック類	発泡ウレタン	建設工事の紙くず	建設工事の木くず	伐採材・伐根材	建設工事の繊維くず	金属くず	
自ら再生利用を行った産業廃棄物の量	0.00 t	0.00 t	0.00 t	0.00 t	0.00 t	0.00 t	0.00 t	0.00 t	0.00 t
産業廃棄物の種類	鉄くず	ガラスくず・コンクリートくず・陶磁器くず	グラスウール	ロックウール	岩綿吸音板	コンクリートくず	石膏ボード	コンクリート破片	
自ら再生利用を行った産業廃棄物の量	0.00 t	0.00 t	0.00 t	0.00 t	0.00 t	0.00 t	0.00 t	0.00 t	0.00 t
(これまでに実施した取組)									
特に実施していない。									
【目標】									
産業廃棄物の種類	建設汚泥（残土を除く）	廃プラスチック類	発泡ウレタン	建設工事の紙くず	建設工事の木くず	伐採材・伐根材	建設工事の繊維くず	金属くず	
自ら再生利用を行う産業廃棄物の量	0.00 t	0.00 t	0.00 t	0.00 t	0.00 t	0.00 t	0.00 t	0.00 t	0.00 t
産業廃棄物の種類	鉄くず	ガラスくず・コンクリートくず・陶磁器くず	グラスウール	ロックウール	岩綿吸音板	コンクリートくず	石膏ボード	コンクリート破片	
自ら再生利用を行う産業廃棄物の量	0.00 t	0.00 t	0.00 t	0.00 t	0.00 t	0.00 t	0.00 t	0.00 t	0.00 t
(今後実施する予定の計画)									
今後も実施予定はない。									

## 自ら行う産業廃棄物の中間処理に関する事項

【前年度（6年度）実績】									
産業廃棄物の種類	建設汚泥（残土を除く）	廃プラスチック類	発泡ウレタン	建設工事の紙くず	建設工事の木くず	伐採材・伐根材	建設工事の繊維くず	金属くず	
自ら熱回収を行った産業廃棄物の量	0.00 t	0.00 t	0.00 t	0.00 t	0.00 t	0.00 t	0.00 t	0.00 t	0.00 t
自ら中間処理により減量した産業廃棄物の量	0.00 t	0.00 t	0.00 t	0.00 t	0.00 t	0.00 t	0.00 t	0.00 t	0.00 t
産業廃棄物の種類	鉄くず	ガラスくず・コンクリートくず・陶磁器くず	グラスウール	ロックウール	岩綿吸音板	コンクリートくず	石膏ボード	コンクリート破片	
自ら熱回収を行った産業廃棄物の量	0.00 t	0.00 t	0.00 t	0.00 t	0.00 t	0.00 t	0.00 t	0.00 t	0.00 t
自ら中間処理により減量した産業廃棄物の量	0.00 t	0.00 t	0.00 t	0.00 t	0.00 t	0.00 t	0.00 t	0.00 t	0.00 t
(これまでに実施した取組)									
特に実施していない。									
【目標】									
産業廃棄物の種類	建設汚泥（残土を除く）	廃プラスチック類	発泡ウレタン	建設工事の紙くず	建設工事の木くず	伐採材・伐根材	建設工事の繊維くず	金属くず	
自ら熱回収を行う産業廃棄物の量	0.00 t	0.00 t	0.00 t	0.00 t	0.00 t	0.00 t	0.00 t	0.00 t	0.00 t
自ら中間処理により減量する産業廃棄物の量	0.00 t	0.00 t	0.00 t	0.00 t	0.00 t	0.00 t	0.00 t	0.00 t	0.00 t
産業廃棄物の種類	鉄くず	ガラスくず・コンクリートくず・陶磁器くず	グラスウール	ロックウール	岩綿吸音板	コンクリートくず	石膏ボード	コンクリート破片	
自ら熱回収を行う産業廃棄物の量	0.00 t	0.00 t	0.00 t	0.00 t	0.00 t	0.00 t	0.00 t	0.00 t	0.00 t
自ら中間処理により減量する産業廃棄物の量	0.00 t	0.00 t	0.00 t	0.00 t	0.00 t	0.00 t	0.00 t	0.00 t	0.00 t
(今後実施する予定の計画)									
今後も実施予定はない。									

## 自ら行う産業廃棄物の再生利用に関する事項

【前年度（6年度）実績】										
産業廃棄物の種類	アスファルト・コンクリート破片	建設混合廃棄物	安定型建設混合廃棄物	管理型建設混合廃棄物	石綿含有産業廃棄物（廃プラスチック類）	石綿含有産業廃棄物（ガラスくず・コンクリートくずおよび陶磁器くず）	石綿含有産業廃棄物（がれき類）			
自ら再生利用を行った産業廃棄物の量	0.00 t	0.00 t	0.00 t	0.00 t	0.00 t	0.00 t	0.00 t	0.00 t	0.00 t	0.00 t
産業廃棄物の種類										
自ら再生利用を行った産業廃棄物の量	0.00 t	0.00 t	0.00 t	0.00 t	0.00 t	0.00 t	0.00 t	0.00 t	0.00 t	0.00 t
(これまでに実施した取組)										
特に実施していない。										
【目標】										
産業廃棄物の種類	アスファルト・コンクリート破片	建設混合廃棄物	安定型建設混合廃棄物	管理型建設混合廃棄物	石綿含有産業廃棄物（廃プラスチック類）	石綿含有産業廃棄物（ガラスくず・コンクリートくずおよび陶磁器くず）	石綿含有産業廃棄物（がれき類）			
自ら再生利用を行う産業廃棄物の量	0.00 t	0.00 t	0.00 t	0.00 t	0.00 t	0.00 t	0.00 t	0.00 t	0.00 t	0.00 t
産業廃棄物の種類										
自ら再生利用を行う産業廃棄物の量	0.00 t	0.00 t	0.00 t	0.00 t	0.00 t	0.00 t	0.00 t	0.00 t	0.00 t	0.00 t
(今後実施する予定の計画)										
今後も実施予定はない。										

## 自ら行う産業廃棄物の中間処理に関する事項

【前年度（6年度）実績】										
産業廃棄物の種類	アスファルト・コンクリート破片	建設混合廃棄物	安定型建設混合廃棄物	管理型建設混合廃棄物	石綿含有産業廃棄物（廃プラスチック類）	石綿含有産業廃棄物（ガラスくず・コンクリートくずおよび陶磁器くず）	石綿含有産業廃棄物（がれき類）			
自ら熱回収を行った産業廃棄物の量	0.00 t	0.00 t	0.00 t	0.00 t	0.00 t	0.00 t	0.00 t	0.00 t	0.00 t	0.00 t
自ら中間処理により減量した産業廃棄物の量	0.00 t	0.00 t	0.00 t	0.00 t	0.00 t	0.00 t	0.00 t	0.00 t	0.00 t	0.00 t
産業廃棄物の種類										
自ら熱回収を行った産業廃棄物の量	0.00 t	0.00 t	0.00 t	0.00 t	0.00 t	0.00 t	0.00 t	0.00 t	0.00 t	0.00 t
自ら中間処理により減量した産業廃棄物の量	0.00 t	0.00 t	0.00 t	0.00 t	0.00 t	0.00 t	0.00 t	0.00 t	0.00 t	0.00 t
(これまでに実施した取組)										
特に実施していない。										
【目標】										
産業廃棄物の種類	アスファルト・コンクリート破片	建設混合廃棄物	安定型建設混合廃棄物	管理型建設混合廃棄物	石綿含有産業廃棄物（廃プラスチック類）	石綿含有産業廃棄物（ガラスくず・コンクリートくずおよび陶磁器くず）	石綿含有産業廃棄物（がれき類）			
自ら熱回収を行う産業廃棄物の量	0.00 t	0.00 t	0.00 t	0.00 t	0.00 t	0.00 t	0.00 t	0.00 t	0.00 t	0.00 t
自ら中間処理により減量する産業廃棄物の量	0.00 t	0.00 t	0.00 t	0.00 t	0.00 t	0.00 t	0.00 t	0.00 t	0.00 t	0.00 t
産業廃棄物の種類										
自ら熱回収を行う産業廃棄物の量	0.00 t	0.00 t	0.00 t	0.00 t	0.00 t	0.00 t	0.00 t	0.00 t	0.00 t	0.00 t
自ら中間処理により減量する産業廃棄物の量	0.00 t	0.00 t	0.00 t	0.00 t	0.00 t	0.00 t	0.00 t	0.00 t	0.00 t	0.00 t
(今後実施する予定の計画)										
今後も実施予定はない。										

## 自ら行う産業廃棄物の埋立処分又は海洋投入処分に関する事項

【前年度（6年度）実績】									
産業廃棄物の種類	建設汚泥（残土を除く）	廃プラスチック類	発泡ウレタン	建設工事の紙くず	建設工事の木くず	伐採材・伐根材	建設工事の繊維くず	金属くず	
自ら埋立処分又は海洋投入処分を行った産業廃棄物の量	0.00 t	0.00 t	0.00 t	0.00 t	0.00 t	0.00 t	0.00 t	0.00 t	0.00 t
産業廃棄物の種類	鉄くず	ガラスくず・コンクリートくず・陶磁器くず	グラスウール	ロックウール	岩綿吸音板	コンクリートくず	石膏ボード	コンクリート破片	
自ら埋立処分又は海洋投入処分を行った産業廃棄物の量	0.00 t	0.00 t	0.00 t	0.00 t	0.00 t	0.00 t	0.00 t	0.00 t	0.00 t
(これまでに実施した取組)									
特に実施していない。									
【目標】									
産業廃棄物の種類	建設汚泥（残土を除く）	廃プラスチック類	発泡ウレタン	建設工事の紙くず	建設工事の木くず	伐採材・伐根材	建設工事の繊維くず	金属くず	
自ら埋立処分又は海洋投入処分を行う産業廃棄物の量	0.00 t	0.00 t	0.00 t	0.00 t	0.00 t	0.00 t	0.00 t	0.00 t	0.00 t
産業廃棄物の種類	鉄くず	ガラスくず・コンクリートくず・陶磁器くず	グラスウール	ロックウール	岩綿吸音板	コンクリートくず	石膏ボード	コンクリート破片	
自ら埋立処分又は海洋投入処分を行う産業廃棄物の量	0.00 t	0.00 t	0.00 t	0.00 t	0.00 t	0.00 t	0.00 t	0.00 t	0.00 t
(今後実施する予定の計画)									
今後も実施予定はない。									

## 産業廃棄物の処理の委託に関する事項

【前年度（6年度）実績】									
産業廃棄物の種類	建設汚泥（残土を除く）	廃プラスチック類	発泡ウレタン	建設工事の紙くず	建設工事の木くず	伐採材・伐根材	建設工事の繊維くず	金属くず	
全処理委託量	2,151.88 t	97.21 t	16.38 t	0.90 t	345.55 t	146.75 t	9.03 t	529.97 t	
優良認定処理業者への処理委託量	0.00 t	0.00 t	0.00 t	0.00 t	0.00 t	0.00 t	0.00 t	0.00 t	0.00 t
再生利用業者への処理委託量	2,151.88 t	97.21 t	16.38 t	0.90 t	345.55 t	146.75 t	9.03 t	529.97 t	
認定熱回収業者への処理委託料	0.00 t	0.00 t	0.00 t	0.00 t	0.00 t	0.00 t	0.00 t	0.00 t	0.00 t
認定熱回収業者以外の熱回収を行う業者への処理委託量	0.00 t	0.00 t	0.00 t	0.00 t	0.00 t	0.00 t	0.00 t	0.00 t	0.00 t
産業廃棄物の種類	鉄くず	ガラスくず・コンクリートくず・陶磁器くず	グラスウール	ロックウール	岩綿吸音板	コンクリートくず	石膏ボード	コンクリート破片	
全処理委託量	33.34 t	107.01 t	5.58 t	2.50 t	2.00 t	329.72 t	78.90 t	6,940.76 t	
優良認定処理業者への処理委託量	0.00 t	0.00 t	0.05 t	0.00 t	0.00 t	0.00 t	0.00 t	0.00 t	0.00 t
再生利用業者への処理委託量	33.34 t	107.01 t	5.53 t	2.50 t	2.00 t	329.72 t	0.00 t	0.00 t	
認定熱回収業者への処理委託料	0.00 t	0.00 t	0.00 t	0.00 t	0.00 t	0.00 t	0.00 t	0.00 t	0.00 t
認定熱回収業者以外の熱回収を行う業者への処理委託量	0.00 t	0.00 t	0.00 t	0.00 t	0.00 t	0.00 t	0.00 t	0.00 t	0.00 t
(これまでに実施した取組)									
委託基準に従って、産業廃棄物を委託できる業者を選定し、書面による契約の実施を行った。									

## 自ら行う産業廃棄物の埋立処分又は海洋投入処分に関する事項

【前年度（6年度）実績】											
産業廃棄物の種類	アスファルト・コンクリート破片	建設混合廃棄物	安定型建設混合廃棄物	管理型建設混合廃棄物	石綿含有産業廃棄物（廃プラスチック類）	石綿含有産業廃棄物（ガラスくず・コンクリートくずおよび陶磁器くず）	石綿含有産業廃棄物（がれき類）				
自ら埋立処分又は海洋投入処分を行った産業廃棄物の量	0.00 t	0.00 t	0.00 t	0.00 t	0.00 t	0.00 t	0.00 t	0.00 t	0.00 t	0.00 t	0.00 t
産業廃棄物の種類											
自ら埋立処分又は海洋投入処分を行った産業廃棄物の量	0.00 t	0.00 t	0.00 t	0.00 t	0.00 t	0.00 t	0.00 t	0.00 t	0.00 t	0.00 t	0.00 t
（これまでに実施した取組）											
特に実施していない。											
【目標】											
産業廃棄物の種類	アスファルト・コンクリート破片	建設混合廃棄物	安定型建設混合廃棄物	管理型建設混合廃棄物	石綿含有産業廃棄物（廃プラスチック類）	石綿含有産業廃棄物（ガラスくず・コンクリートくずおよび陶磁器くず）	石綿含有産業廃棄物（がれき類）				
自ら埋立処分又は海洋投入処分を行う産業廃棄物の量	0.00 t	0.00 t	0.00 t	0.00 t	0.00 t	0.00 t	0.00 t	0.00 t	0.00 t	0.00 t	0.00 t
産業廃棄物の種類											
自ら埋立処分又は海洋投入処分を行う産業廃棄物の量	0.00 t	0.00 t	0.00 t	0.00 t	0.00 t	0.00 t	0.00 t	0.00 t	0.00 t	0.00 t	0.00 t
（今後実施する予定の計画）											
今後も実施予定はない。											

## 産業廃棄物の処理の委託に関する事項

【前年度（6年度）実績】											
産業廃棄物の種類	アスファルト・コンクリート破片	建設混合廃棄物	安定型建設混合廃棄物	管理型建設混合廃棄物	石綿含有産業廃棄物（廃プラスチック類）	石綿含有産業廃棄物（ガラスくず・コンクリートくずおよび陶磁器くず）	石綿含有産業廃棄物（がれき類）				
全処理委託量	674.10 t	0.65 t	3.17 t	12.09 t	1.06 t	3.27 t	21.66 t	0.00 t	0.00 t	0.00 t	0.00 t
優良認定処理業者への処理委託量	0.00 t	0.00 t	0.00 t	0.00 t	1.06 t	3.10 t	21.66 t	0.00 t	0.00 t	0.00 t	0.00 t
再生利用業者への処理委託量	674.10 t	0.00 t	0.00 t	0.00 t	0.00 t	0.00 t	0.00 t	0.00 t	0.00 t	0.00 t	0.00 t
認定熱回収業者への処理委託料	0.00 t	0.00 t	0.00 t	0.00 t	0.00 t	0.00 t	0.00 t	0.00 t	0.00 t	0.00 t	0.00 t
認定熱回収業者以外の熱回収を行う業者への処理委託量	0.00 t	0.00 t	0.00 t	0.00 t	0.00 t	0.00 t	0.00 t	0.00 t	0.00 t	0.00 t	0.00 t
産業廃棄物の種類											
全処理委託量	0.00 t	0.00 t	0.00 t	0.00 t	0.00 t	0.00 t	0.00 t	0.00 t	0.00 t	0.00 t	0.00 t
優良認定処理業者への処理委託量	0.00 t	0.00 t	0.00 t	0.00 t	0.00 t	0.00 t	0.00 t	0.00 t	0.00 t	0.00 t	0.00 t
再生利用業者への処理委託量	0.00 t	0.00 t	0.00 t	0.00 t	0.00 t	0.00 t	0.00 t	0.00 t	0.00 t	0.00 t	0.00 t
認定熱回収業者への処理委託料	0.00 t	0.00 t	0.00 t	0.00 t	0.00 t	0.00 t	0.00 t	0.00 t	0.00 t	0.00 t	0.00 t
認定熱回収業者以外の熱回収を行う業者への処理委託量	0.00 t	0.00 t	0.00 t	0.00 t	0.00 t	0.00 t	0.00 t	0.00 t	0.00 t	0.00 t	0.00 t
（これまでに実施した取組）											
委託基準に従って、産業廃棄物を委託できる業者を選定し、書面による契約の実施を行った。											

① 計画	【目標】								
	産業廃棄物の種類	建設汚泥（残土を除く）	廃プラスチック類	発泡ウレタン	建設工事の紙くず	建設工事の木くず	伐採材・伐根材	建設工事の繊維くず	金属くず
	全処理委託量	1,936.70 t	87.49 t	14.75 t	0.81 t	311.00 t	132.08 t	8.13 t	476.98 t
	優良認定処理業者への処理委託量	0.00 t	0.00 t	0.00 t	0.00 t	0.00 t	0.00 t	0.00 t	0.00 t
	再生利用業者への処理委託量	1,936.70 t	87.49 t	14.75 t	0.81 t	311.00 t	132.08 t	8.13 t	476.98 t
	認定熱回収業者への処理委託料	0.00 t	0.00 t	0.00 t	0.00 t	0.00 t	0.00 t	0.00 t	0.00 t
	認定熱回収業者以外の熱回収を行う業者への処理委託量	0.00 t	0.00 t	0.00 t	0.00 t	0.00 t	0.00 t	0.00 t	0.00 t
	産業廃棄物の種類	鉄くず	ガラスくず・コンクリートくず・陶磁器くず	グラスウール	ロックウール	岩綿吸音板	コンクリートくず	石膏ボード	コンクリート破片
	全処理委託量	30.01 t	96.31 t	5.03 t	2.25 t	1.80 t	296.75 t	71.01 t	6,246.69 t
	優良認定処理業者への処理委託量	0.00 t	0.00 t	0.00 t	0.00 t	0.00 t	0.00 t	0.00 t	0.00 t
	再生利用業者への処理委託量	30.01 t	96.31 t	0.00 t	2.25 t	1.80 t	296.75 t	71.01 t	6,246.69 t
	認定熱回収業者への処理委託料	0.00 t	0.00 t	0.00 t	0.00 t	0.00 t	0.00 t	0.00 t	0.00 t
	認定熱回収業者以外の熱回収を行う業者への処理委託量	0.00 t	0.00 t	0.00 t	0.00 t	0.00 t	0.00 t	0.00 t	0.00 t
(今後実施する予定の取組)									
再生利用・熱回収が可能な廃棄物については再生利用業者、熱回収業者へ処理を委託する。									
※事務処理欄									

計画	【目標】											
	産業廃棄物の種類	アスファルト・コンクリート破片	建設混合廃棄物	安定型建設混合廃棄物	管理型建設混合廃棄物	石綿含有産業廃棄物（廃プラスチック類）	石綿含有産業廃棄物（ガラスくず・コンクリートくずおよび陶磁器くず）	石綿含有産業廃棄物（がれき類）				
	全処理委託量	606.69 t	0.59 t	2.86 t	10.89 t	0.96 t	2.95 t	19.50 t	0.00 t			
	優良認定処理業者への処理委託量	0.00 t	0.00 t	0.00 t	0.00 t	0.95 t	2.79 t	19.50 t	0.00 t			
	再生利用業者への処理委託量	606.69 t	0.59 t	2.86 t	0.00 t	0.00 t	0.00 t	0.00 t	0.00 t			
	認定熱回収業者への処理委託料	0.00 t	0.00 t	0.00 t	0.00 t	0.00 t	0.00 t	0.00 t	0.00 t			
	認定熱回収業者以外の熱回収を行う業者への処理委託量	0.00 t	0.00 t	0.00 t	0.00 t	0.00 t	0.00 t	0.00 t	0.00 t			
	産業廃棄物の種類											
	全処理委託量	0.00 t	0.00 t	0.00 t	0.00 t	0.00 t	0.00 t	0.00 t	0.00 t			
	優良認定処理業者への処理委託量	0.00 t	0.00 t	0.00 t	0.00 t	0.00 t	0.00 t	0.00 t	0.00 t			
	再生利用業者への処理委託量	0.00 t	0.00 t	0.00 t	0.00 t	0.00 t	0.00 t	0.00 t	0.00 t			
	認定熱回収業者への処理委託料	0.00 t	0.00 t	0.00 t	0.00 t	0.00 t	0.00 t	0.00 t	0.00 t			
	認定熱回収業者以外の熱回収を行う業者への処理委託量	0.00 t	0.00 t	0.00 t	0.00 t	0.00 t	0.00 t	0.00 t	0.00 t			
	(今後実施する予定の取組)											
	再生利用・熱回収が可能な廃棄物については再生利用業者、熱回収業者へ処理を委託する。											
※事務処理欄												

## 第 1 面 産業廃棄物の一連の処理の工程 について

- ・ 建設汚泥 中間処理業者へ委託 → 再生改良土として再資源化
- ・ 廃プラスチック 中間処理業者へ委託 → 燃料・原料として再資源化又は処理業者へ委託
- ・ 発砲ウレタン 中間処理業者へ委託 → 原料として再資源化又は処理業者へ委託
- ・ 建設工事の紙くず 中間処理業者へ委託 → 燃料・原料として再資源化
- ・ 建設工事の木くず 中間処理業者へ委託 → 木チップ・燃料として再資源化
- ・ 伐採材・伐根材 中間処理業者へ委託 → 燃料・原料として再資源化
- ・ 建設工事の繊維くず 中間処理業者へ委託 → 燃料・原料として再資源化又は処理業者へ委託
- ・ 金属くず 中間処理業者へ委託 → 原料として再資源化
- ・ 鉄くず 中間処理業者へ委託 → 原料として再資源化
- ・ ガラス・陶磁器くず 中間処理業者へ委託 → 原料として再資源化又は処理業者へ委託
- ・ グラスウール 中間処理業者へ委託 → 原料として再資源化又は処理業者へ委託
- ・ ロックウール 中間処理業者へ委託 → 原料として再資源化又は処理業者へ委託
- ・ 岩綿吸音板 中間処理業者へ委託 → 原料として再資源化又は処理業者へ委託
- ・ コンクリートくず 中間処理業者へ委託 → 原料として再資源化又は処理業者へ委託
- ・ 石膏ボード 中間処理業者へ委託 → 原料として再資源化又は処理業者へ委託
- ・ コンクリート破片 中間処理業者へ委託 → 再生砕石として再資源化
- ・ アスファルト・コンクリート破片 中間処理業者へ委託 → 再生合材として再資源化
- ・ 建設混合廃棄物 中間処理業者へ委託 → 処理業者へ委託 処分場へ埋立
- ・ 安定型建設混合廃棄物 中間処理業者へ委託 → 処理業者へ委託 安定型処分場へ埋立
- ・ 管理型建設混合廃棄物 中間処理業者へ委託 → 処理業者へ委託 管理型処分場へ埋立
- ・ 石綿含有産業廃棄物 中間処理業者へ委託 → 管理型処分場へ埋立
- ・ 石綿含有産業廃棄物(廃プラスチック類) 中間処理業者へ委託 → 管理型処分場へ埋立
- ・ 石綿含有産業廃棄物(ガラス・コンクリートくず及び陶磁器くず) 中間処理業者へ委託 → 管理型処分場へ埋立
- ・ 石綿含有産業廃棄物(がれき類) 中間処理業者へ委託 → 管理型処分場へ埋立