

## 産業廃棄物処理計画書

令和 7 年 6 月 5 日

新潟県知事 殿

提出者

住所 新潟県妙高市大字雪森6 4 5 番地 1

氏名 信越工業株式会社 代表取締役 田中正人

(法人にあつては、名称及び代表者の氏名)

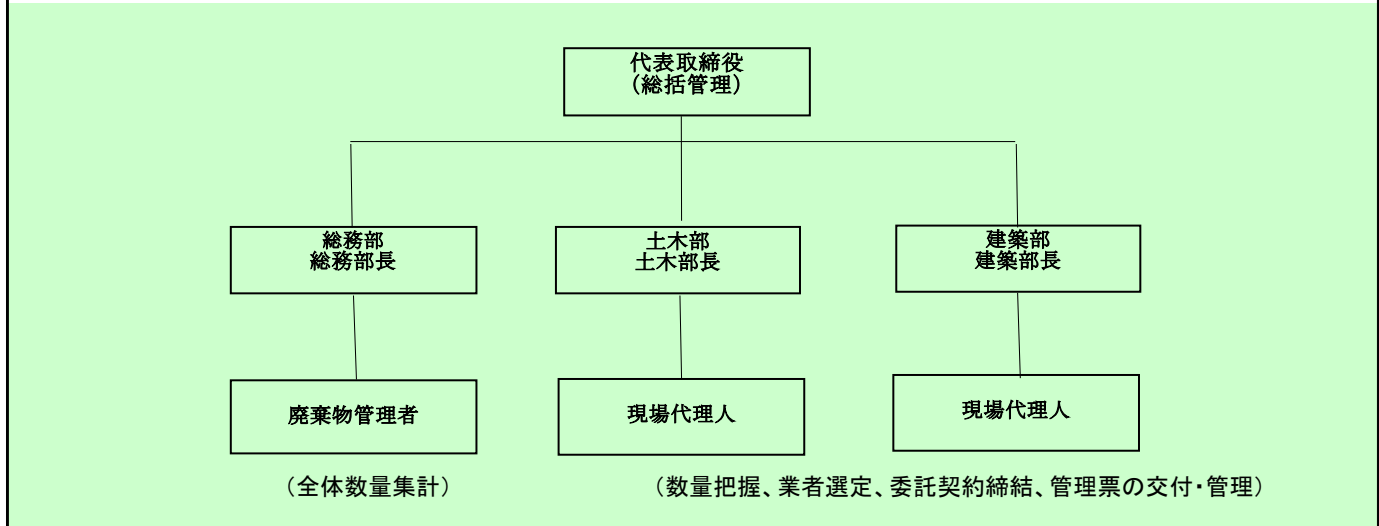
電話番号 0255-72-0126

廃棄物の処理及び清掃に関する法律第12条第9項の規定に基づき、産業廃棄物の減量その他その処理に関する計画を作成したので、提出します。

事業場の名称	信越工業株式会社
事業場の所在地	新潟県妙高市大字雪森6 4 5 番地 1
計画期間	令和 7 年 4 月 1 日 から 令和 8 年 3 月 31 日 まで
当該事業場において現に行っている事業に関する事項	
①事業の種類	特定建設業
②事業の規模	619,307,000
③従業員数	18名
④産業廃棄物の一連の処理の工程	<ul style="list-style-type: none"><li>・ 廃プラスチック類 処理業者へ委託 → 破砕処理し、燃料・原料に再生または管理型埋立処分</li><li>・ 木くず 処理業者へ委託 → 木材チップとして再資源化</li><li>・ 紙くず 再生処理業者へ委託 → 原料として再資源化 処理業者へ委託 → 破砕して再資源化</li><li>・ 金属くず 鉄くず → 商社へ売却 処理業者へ委託 → 再資源化</li><li>・ がれき類 処理業者へ委託 → 破砕して再資源化</li><li>・ 繊維くず 処理業者へ委託 → 埋立処分</li><li>・ 石膏ボード 処理業者へ委託 → 埋立処分</li></ul>

産業廃棄物の処理に係る管理体制に関する事項

(管理体制図)



産業廃棄物の排出の抑制に関する事項

【前年度 ( 6 年度 ) 実績】										
①現状	産業廃棄物の種類	木くず	廃プラスチック類	廃プラスチック類 (石綿含)	ガラス・陶磁器くず	ガラス・陶磁器くず (石綿含)	廃石膏ボード	金属くず	繊維くず	
	排出量	897.78 t	121.58 t	12.64 t	126.91 t	47.70 t	99.22 t	23.17 t	1.68 t	
	産業廃棄物の種類	紙くず	コンクリートくず	アスファルトコンクリ	がれき類	がれき類 (石綿含)	建設混合 (管理型)	建設混合	汚泥	
	排出量	20.58 t	4,126.62 t	385.44 t	56.39 t	76.96 t	2.76 t	8.92 t	7.15 t	
(これまでに実施した取組)										
別紙のとおり										

【目標】										
②計画	産業廃棄物の種類	木くず	廃プラスチック類	廃プラスチック類 (石綿含)	ガラス・陶磁器くず	ガラス・陶磁器くず (石綿含)	廃石膏ボード	金属くず	繊維くず	
	排出量	500.00 t	100.00 t	5.00 t	120.00 t	15.00 t	90.00 t	20.00 t	1.50 t	
	産業廃棄物の種類	紙くず	コンクリートくず	アスファルトコンクリ	がれき類	がれき類 (石綿含)	建設混合 (管理型)	建設混合	汚泥	
	排出量	13.00 t	300.00 t	300.00 t	30.00 t	40.00 t	2.00 t	5.00 t	5.00 t	
(今後実施する予定の計画)										
別紙のとおり										

産業廃棄物の分別に関する事項

①現状	(分別している産業廃棄物の種類及び分別に関する取組)									
	全ての廃棄物において分別を実施し、他の廃棄物が混入しないようにする。ゴミの減量化に努める。									
②計画	(今後分別する予定の産業廃棄物の種類及び分別に関する取組)									
	今後も現状の取り組みを維持していく。									

## 自ら行う産業廃棄物の再生利用に関する事項

①現状		【前年度（6年度）実績】							
産業廃棄物の種類	木くず	廃プラスチック類	廃プラスチック類（石綿含）	ガラス・陶磁器くず	ガラス・陶磁器くず（石綿含）	廃石膏ボード	金属くず	繊維くず	
自ら再生利用を行った産業廃棄物の量		t	t	t	t	t	t	t	t
産業廃棄物の種類	紙くず	コンクリートくず	アスファルトコンクリ	がれき類	がれき類（石綿含）	建設混合（管理型）	建設混合	汚泥	
自ら再生利用を行った産業廃棄物の量		t	t	t	t	t	t	t	t
(これまでに実施した取組)									
②計画		【目標】							
産業廃棄物の種類	木くず	廃プラスチック類	廃プラスチック類（石綿含）	ガラス・陶磁器くず	ガラス・陶磁器くず（石綿含）	廃石膏ボード	金属くず	繊維くず	
自ら再生利用を行う産業廃棄物の量		t	t	t	t	t	t	t	t
産業廃棄物の種類	紙くず	コンクリートくず	アスファルトコンクリ	がれき類	がれき類（石綿含）	建設混合（管理型）	建設混合	汚泥	
自ら再生利用を行う産業廃棄物の量		t	t	t	t	t	t	t	t
(今後実施する予定の計画)									

## 自ら行う産業廃棄物の中間処理に関する事項

①現状		【前年度（6年度）実績】							
産業廃棄物の種類	木くず	廃プラスチック類	廃プラスチック類（石綿含）	ガラス・陶磁器くず	ガラス・陶磁器くず（石綿含）	廃石膏ボード	金属くず	繊維くず	
自ら熱回収を行った産業廃棄物の量		t	t	t	t	t	t	t	t
自ら中間処理により減量した産業廃棄物の量		t	t	t	t	t	t	t	t
産業廃棄物の種類	紙くず	コンクリートくず	アスファルトコンクリ	がれき類	がれき類（石綿含）	建設混合（管理型）	建設混合	汚泥	
自ら熱回収を行った産業廃棄物の量		t	t	t	t	t	t	t	t
自ら中間処理により減量した産業廃棄物の量		t	t	t	t	t	t	t	t
(これまでに実施した取組)									
②計画		【目標】							
産業廃棄物の種類	木くず	廃プラスチック類	廃プラスチック類（石綿含）	ガラス・陶磁器くず	ガラス・陶磁器くず（石綿含）	廃石膏ボード	金属くず	繊維くず	
自ら熱回収を行う産業廃棄物の量		t	t	t	t	t	t	t	t
自ら中間処理により減量する産業廃棄物の量		t	t	t	t	t	t	t	t
産業廃棄物の種類	紙くず	コンクリートくず	アスファルトコンクリ	がれき類	がれき類（石綿含）	建設混合（管理型）	建設混合	汚泥	
自ら熱回収を行う産業廃棄物の量		t	t	t	t	t	t	t	t
自ら中間処理により減量する産業廃棄物の量		t	t	t	t	t	t	t	t
(今後実施する予定の計画)									

## 自ら行う産業廃棄物の埋立処分又は海洋投入処分に関する事項

【前年度（6年度）実績】										
産業廃棄物の種類	木くず	廃プラスチック類	廃プラスチック類（石綿含）	ガラス・陶磁器くず	ガラス・陶磁器くず（石綿含）	廃石膏ボード	金属くず	繊維くず		
自ら埋立処分又は海洋投入処分を行った産業廃棄物の量	t	t	t	t	t	t	t	t	t	t
産業廃棄物の種類	紙くず	コンクリートくず	アスファルトコンクリート	がれき類	がれき類（石綿含）	建設混合（管理型）	建設混合	汚泥		
自ら埋立処分又は海洋投入処分を行った産業廃棄物の量	t	t	t	t	t	t	t	t	t	t
(これまでに実施した取組)										
【目標】										
産業廃棄物の種類	木くず	廃プラスチック類	廃プラスチック類（石綿含）	ガラス・陶磁器くず	ガラス・陶磁器くず（石綿含）	廃石膏ボード	金属くず	繊維くず		
自ら埋立処分又は海洋投入処分を行う産業廃棄物の量	t	t	t	t	t	t	t	t	t	t
産業廃棄物の種類	紙くず	コンクリートくず	アスファルトコンクリート	がれき類	がれき類（石綿含）	建設混合（管理型）	建設混合	汚泥		
自ら埋立処分又は海洋投入処分を行う産業廃棄物の量	t	t	t	t	t	t	t	t	t	t
(今後実施する予定の計画)										

## 産業廃棄物の処理の委託に関する事項

【前年度（6年度）実績】										
産業廃棄物の種類	木くず	廃プラスチック類	廃プラスチック類（石綿含）	ガラス・陶磁器くず	ガラス・陶磁器くず（石綿含）	廃石膏ボード	金属くず	繊維くず		
全処理委託量	897.78 t	118.08 t	12.64 t	126.91 t	47.70 t	99.22 t	23.17 t	1.68 t		
優良認定処理業者への処理委託量	t	t	12.29 t	t	47.70 t	t	23.17 t	t		
再生利用業者への処理委託量	203.94 t	t	t	t	t	t	t	t		
認定熱回収業者への処理委託量	t	t	t	t	t	t	t	t		
認定熱回収業者以外の熱回収を行う業者への処理委託量	t	t	t	t	t	t	t	t		
産業廃棄物の種類	紙くず	コンクリートくず	アスファルトコンクリート	がれき類	がれき類（石綿含）	建設混合（管理型）	建設混合	汚泥		
全処理委託量	20.58 t	4,126.62 t	385.44 t	56.39 t	76.96 t	2.76 t	8.92 t	7.15 t		
優良認定処理業者への処理委託量	t	t	t	t	76.96 t	t	0.08 t	t		
再生利用業者への処理委託量	t	1,480.33 t	59.84 t	t	t	t	t	t		
認定熱回収業者への処理委託量	t	t	t	t	t	t	t	t		
認定熱回収業者以外の熱回収を行う業者への処理委託量	t	t	t	t	t	t	t	t		
(これまでに実施した取組)										
委託基準に従って、産業廃棄物を委託できる業者を選定し書面による契約を実施										

⑨ 計画	【目標】																
	産業廃棄物の種類	木くず	廃プラスチック類	廃プラスチック類 (石綿含)	ガラス・陶磁器くず	ガラス・陶磁器くず (石綿含)	廃石膏ボード	金属くず	繊維くず								
	全処理委託量	500.00	t	100.00	t	5.00	t	120.00	t	15.00	t	90.00	t	20.00	t	1.50	t
	優良認定処理業者 への処理委託量		t		t	4.00	t		t	15.00	t		t	20.00	t		t
	再生利用業者 への処理委託量	150.00	t		t		t		t		t		t		t		t
	認定熱回収業者 への処理委託量		t		t		t		t		t		t		t		t
	認定熱回収業者 以外の熱回収を行う 業者への処理委託量		t		t		t		t		t		t		t		t
	産業廃棄物の種類	紙くず	コンクリートくず	アスファルト コンクリート	がれき類	がれき類 (石綿含)	建設混合 (管理型)	建設混合	汚泥								
	全処理委託量	13.00	t	300.00	t	300.00	t	30.00	t	40.00	t	2.00	t	5.00	t	5.00	t
	優良認定処理業者 への処理委託量		t		t		t		t	40.00	t		t	1.00	t		t
	再生利用業者 への処理委託量		t	100.00	t	50.00	t		t		t		t		t		t
	認定熱回収業者 への処理委託量		t		t		t		t		t		t		t		t
	認定熱回収業者 以外の熱回収を行う 業者への処理委託量		t		t		t		t		t		t		t		t
(今後実施する予定の取組)																	
再生利用可能な廃棄物については、再生利用業者への処理を委託する。																	
※事務処理欄																	

①現状

廃油 2.34 t

②目標

廃油 0 t

①現状

廃油

全処理委託量 2.34 t

②計画

廃油

全処理委託量 0 t