

産業廃棄物処理計画書

令和 7 年 6 月 19 日

新潟県知事 殿

提出者

住所 新潟県上越市清里区寺脇 7 7 7 番地 1

氏名 株式会社三原田組  
代表取締役社長 三原田誠

(法人にあつては、名称及び代表者の氏名)

電話番号 0 2 5 - 5 2 8 - 3 1 2 3

廃棄物の処理及び清掃に関する法律第12条第9項の規定に基づき、産業廃棄物の減量その他その処理に関する計画を作成したので、提出します。

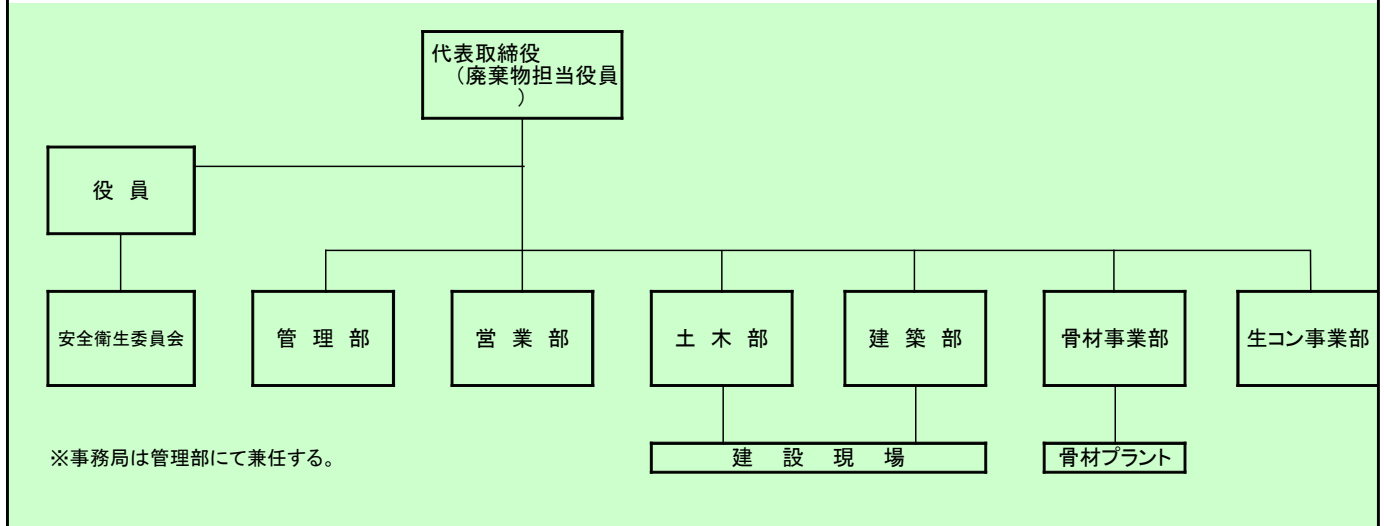
事業場の名称	株式会社三原田組
事業場の所在地	新潟県上越市清里区寺脇 7 7 7 番地 1
計画期間	令和 7 年 4 月 1 日 から 令和 8 年 3 月 31 日 まで

当該事業場において現に行っている事業に関する事項

①事業の種類	建設業・砂利採取業・生コンクリート製造業
②事業の規模	売上高 1 8 0, 7 4 2 万円 (税抜き)
③従業員数	8 1 人
④産業廃棄物の一連の処理の工程	<ul style="list-style-type: none"> <li>・汚泥</li> <li>・廃油</li> <li>・廃プラスチック類</li> <li>・木くず</li> <li>・金属くず</li> <li>・ガラスくず</li> <li>・安定型混合廃棄物</li> <li>・管理型混合廃棄物</li> </ul> <p>→ 中間処理業者へ委託</p> <ul style="list-style-type: none"> <li>・がれき類 → 自社再生プラントにて再資源化</li> </ul>

産業廃棄物の処理に係る管理体制に関する事項

(管理体制図)



産業廃棄物の排出の抑制に関する事項

【前年度 ( 6 年度 ) 実績】								
産業廃棄物の種類	汚泥	廃油	廃プラ	木くず	金属くず	ガラスくず類	がれき類	安定型混合廃棄物
排出量	402.98 t	0.00 t	19.43 t	82.56 t	1.68 t	0.09 t	2,274.03 t	0.00 t
産業廃棄物の種類	管理型混合廃棄物							
排出量	3.95 t	t	t	t	t	t	t	t
(これまでに実施した取組)								
【目標】								
産業廃棄物の種類	汚泥	廃油	廃プラ	木くず	金属くず	ガラスくず類	がれき類	安定型混合廃棄物
排出量	400.00 t	0.00 t	19.00 t	80.00 t	1.50 t	0.10 t	2,250.00 t	0.00 t
産業廃棄物の種類	管理型混合廃棄物							
排出量	3.80 t	t	t	t	t	t	t	t
(今後実施する予定の計画)								

産業廃棄物の分別に関する事項

現状	(分別している産業廃棄物の種類及び分別に関する取組)  建設現場や骨材プラントで発生する産業廃棄物は法律に基づき適正処理を行っている。 また、発生残土は、汚泥とならないもの(コーン指数200以下)は廃棄物処理法の対象外であり、建設副産物として埋立て・盛土材として使用する。
計画	(今後分別する予定の産業廃棄物の種類及び分別に関する取組)  ほぼ現状通り。

自ら行う産業廃棄物の再生利用に関する事項									
①現状	【前年度（6年度）実績】								
	産業廃棄物の種類	汚泥	廃油	廃プラ	木くず	金属くず	ガラスくず類	がれき類	安定型混合廃棄物
	自ら再生利用を行った産業廃棄物の量	0.00 t	0.00 t	0.00 t	0.00 t	0.00 t	0.00 t	1,416.55 t	0.00 t
	産業廃棄物の種類	管理型混合廃棄物							
	自ら再生利用を行った産業廃棄物の量	t	t	t	t	t	t	t	t
(これまでに実施した取組)									
がれき類の再生利用を実施									
②計画	【目標】								
	産業廃棄物の種類	汚泥	廃油	廃プラ	木くず	金属くず	ガラスくず類	がれき類	安定型混合廃棄物
	自ら再生利用を行う産業廃棄物の量	0.00 t	0.00 t	0.00 t	0.00 t	0.00 t	0.00 t	1,450.00 t	0.00 t
	産業廃棄物の種類	管理型混合廃棄物							
	自ら再生利用を行う産業廃棄物の量	0.00 t	t	t	t	t	t	t	t
(今後実施する予定の計画)									
実施予定なし									
自ら行う産業廃棄物の中間処理に関する事項									
①現状	【前年度（6年度）実績】								
	産業廃棄物の種類	汚泥	廃油	廃プラ	木くず	金属くず	ガラスくず類	がれき類	安定型混合廃棄物
	自ら熱回収を行った産業廃棄物の量	0.00 t	0.00 t	0.00 t	0.00 t	0.00 t	0.00 t	0.00 t	0.00 t
	自ら中間処理により減量した産業廃棄物の量	t	t	t	t	t	t	t	t
	産業廃棄物の種類	管理型混合廃棄物							
自ら熱回収を行った産業廃棄物の量	0.00 t	t	t	t	t	t	t	t	
自ら中間処理により減量した産業廃棄物の量	t	t	t	t	t	t	t	t	
(これまでに実施した取組)									
特に実施していない									
②計画	【目標】								
	産業廃棄物の種類	汚泥	廃油	廃プラ	木くず	金属くず	ガラスくず類	がれき類	安定型混合廃棄物
	自ら熱回収を行う産業廃棄物の量	0.00 t	0.00 t	0.00 t	0.00 t	0.00 t	0.00 t	0.00 t	0.00 t
	自ら中間処理により減量する産業廃棄物の量	t	t	t	t	t	t	t	t
	産業廃棄物の種類	管理型混合廃棄物							
自ら熱回収を行う産業廃棄物の量	0.00 t	t	t	t	t	t	t	t	
自ら中間処理により減量する産業廃棄物の量	t	t	t	t	t	t	t	t	
(今後実施する予定の計画)									
実施予定なし									

## 自ら行う産業廃棄物の埋立処分又は海洋投入処分に関する事項

【前年度（6年度）実績】		汚泥	廃油	廃プラ	木くず	金属くず	ガラスくず類	がれき類	安定型混合廃棄物
産業廃棄物の種類	自ら埋立処分又は海洋投入処分を行った産業廃棄物の量	0.00 t	0.00 t	0.00 t	0.00 t	0.00 t	0.00 t	0.00 t	0.00 t
産業廃棄物の種類	管理型混合廃棄物								
産業廃棄物の種類	自ら埋立処分又は海洋投入処分を行った産業廃棄物の量	0.00 t							
(これまでに実施した取組)									
特に実施していない									

【目標】		汚泥	廃油	廃プラ	木くず	金属くず	ガラスくず類	がれき類	安定型混合廃棄物
産業廃棄物の種類	自ら埋立処分又は海洋投入処分を行う産業廃棄物の量	0.00 t	0.00 t	0.00 t	0.00 t	0.00 t	0.00 t	0.00 t	0.00 t
産業廃棄物の種類	管理型混合廃棄物								
産業廃棄物の種類	自ら埋立処分又は海洋投入処分を行う産業廃棄物の量	0.00 t							
(今後実施する予定の計画)									
実施予定なし									

## 産業廃棄物の処理の委託に関する事項

【前年度（6年度）実績】		汚泥	廃油	廃プラ	木くず	金属くず	ガラスくず類	がれき類	安定型混合廃棄物
産業廃棄物の種類	全処理委託量	402.98 t	0.00 t	19.43 t	82.56 t	1.68 t	0.09 t	857.48 t	0.00 t
	優良認定処理業者への処理委託量	0.00 t	0.00 t	2.60 t	0.04 t	1.67 t	0.00 t	0.00 t	0.00 t
	再生利用業者への処理委託量	402.98 t	0.00 t	19.43 t	82.56 t	1.68 t	0.00 t	857.48 t	0.00 t
	認定熱回収業者への処理委託量	0.00 t	0.00 t	0.00 t	0.00 t	0.00 t	0.00 t	0.00 t	0.00 t
	認定熱回収業者以外の熱回収を行う業者への処理委託量	0.00 t	0.00 t	0.00 t	0.00 t	0.00 t	0.00 t	0.00 t	0.00 t
産業廃棄物の種類	管理型混合廃棄物								
	全処理委託量	3.95 t							
	優良認定処理業者への処理委託量	0.00 t							
	再生利用業者への処理委託量	0.00 t							
	認定熱回収業者への処理委託量	0.00 t							
	認定熱回収業者以外の熱回収を行う業者への処理委託量	0.00 t							
(これまでに実施した取組)									
産業廃棄物を委託できる業者を選定し書面による契約を実施									

⑨ 計画	【目標】									
	産業廃棄物の種類	汚泥	廃油	廃プラ	木くず	金属くず	ガラスくず 類	がれき類	安定型混合 廃棄物	
	全処理委託量	400.00 t	0.00 t	19.00 t	80.00 t	1.50 t	0.10 t	850.00 t		t
	優良認定処理業者 への処理委託量	0.00 t	0.00 t	5.00 t	0.10 t	1.50 t	0.00 t	0.00 t		t
	再生利用業者 への処理委託量	400.00 t	0.00 t	19.00 t	80.00 t	1.50 t	0.00 t	850.00 t		t
	認定熱回収業者 への処理委託量	0.00 t	0.00 t	0.00 t	0.00 t	0.00 t	0.00 t	0.00 t		t
	認定熱回収業者 以外の熱回収を行う 業者への処理委託量	0.00 t	0.00 t	0.00 t	0.00 t	0.00 t	0.00 t	0.00 t		t
	産業廃棄物の種類	管理型混合 廃棄物								
	全処理委託量	3.80 t								t
	優良認定処理業者 への処理委託量	0.00 t								t
	再生利用業者 への処理委託量	0.00 t								t
	認定熱回収業者 への処理委託量	0.00 t								t
	認定熱回収業者 以外の熱回収を行う 業者への処理委託量	0.00 t								t
(今後実施する予定の取組)										
可能な限り優良認定処理業者から委託先を選定する。										
※事務処理欄										