

産業廃棄物処理計画書

令和 7 年 6 月 26 日

新潟県知事 殿

提出者
 住所 新潟県上越市中郷区藤沢1070-3
 氏名 株式会社 日曹建設
 代表取締役 重野富次夫
 (法人にあつては、名称及び代表者の氏名)
 電話番号 0255-74-2561

廃棄物の処理及び清掃に関する法律第12条第9項の規定に基づき、産業廃棄物の減量その他その処理に関する計画を作成したので、提出します。

事業場の名称	株式会社 日曹建設
事業場の所在地	新潟県上越市中郷区藤沢1070-3
計画期間	令和 7 年 4 月 1 日 から 令和 8 年 3 月 31 日 まで

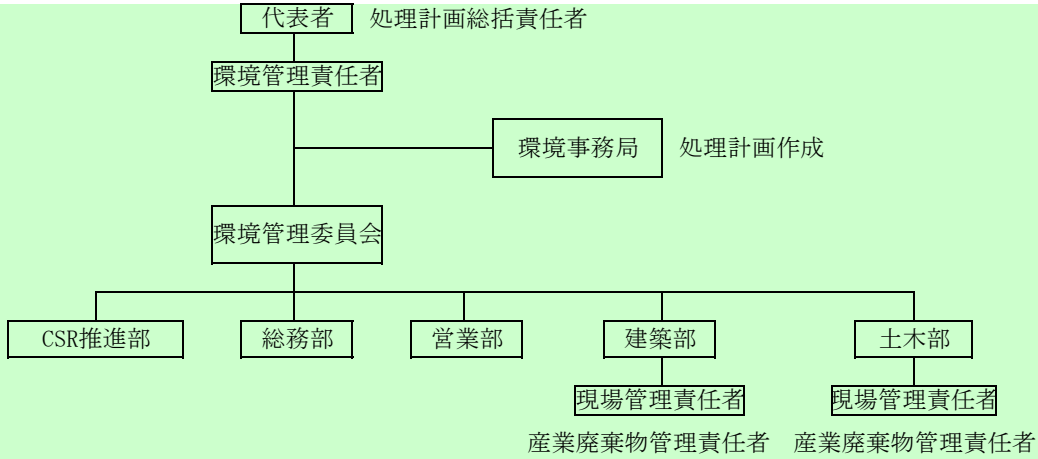
当該事業場において現に行っている事業に関する事項

① 事業の種類	06：総合建設業
② 事業の規模	元請完成工事高：2,418百万円
③ 従業員数	40人

④産業廃棄物の一連の処理の工程	<div style="border: 1px solid black; padding: 2px; display: inline-block;">工事現場</div>		
	汚泥	→ 処理業者に委託	→ 埋立
	廃プラスチック類	→ 再生処理業者に委託	→ 再資源化
	紙くず	→ 再生処理業者に委託	→ 再資源化
	木くず	→ 再生処理業者に委託	→ 再資源化
	金属くず	→ 再生処理業者に委託	→ 再資源化
	ガラスくず・コンクリートくず及び陶磁器くず	→ 再生処理業者に委託	→ 再資源化
	がれき類	→ 再生処理業者に委託	→ 再資源化
	石綿含有産業廃棄物	→ 処理業者に委託	→ 埋立
	建設混合廃棄物	→ 処理業者に委託	→ 埋立
特定有害産業廃棄物	→ 処理業者に委託	→ 埋立	

産業廃棄物の処理に係る管理体制に関する事項

(管理体制図)



産業廃棄物の排出の抑制に関する事項

【前年度 (6 年度) 実績】									
① 現状	産業廃棄物の種類	汚泥	廃プラスチック類	紙くず	木くず	金属くず	ガラスくず・コンク	がれき類	石綿含有産業廃棄物
	排出量	53.89 t	31.88 t	0.02 t	38.58 t	13.36 t	13.62 t	2,372.90 t	44.10 t
	産業廃棄物の種類	建設混合廃棄物	特定有害産業廃棄物						
	排出量	0.79 t	0.003 t						
(これまでに実施した取組)									
・建設現場における分別排出の推進。・石綿含有廃棄物のレベル管理。 ・電子マニフェスト利用の推進。									
【目標】									
② 計画	産業廃棄物の種類	汚泥	廃プラスチック類	紙くず	木くず	金属くず	ガラスくず・コンク	がれき類	石綿含有産業廃棄物
	排出量	50.00 t	30.00 t	0.10 t	30.00 t	10.00 t	10.00 t	2,000.00 t	40.00 t
	産業廃棄物の種類	建設混合廃棄物	特定有害産業廃棄物						
	排出量	1.00 t	0.10 t						
(今後実施する予定の計画)									
・現状取組の継続。									

産業廃棄物の分別に関する事項

① 現状	(分別している産業廃棄物の種類及び分別に関する取組)
	・廃プラスチック類、紙くず、木くず、金属くず、がれき類はそれぞれに分別し管理している。 ・他の廃棄物と混ざらないよう、石綿含有産業廃棄物の徹底した分別（レベル管理）を実施している。
② 計画	(今後分別する予定の産業廃棄物の種類及び分別に関する取組)
	・現状継続

自ら行う産業廃棄物の再生利用に関する事項

【前年度（6年度）実績】		汚泥	廃プラスチック類	紙くず	木くず	金属くず	ガラスくず・コンク	がれき類	石綿含有産業廃棄物
① 現状	産業廃棄物の種類								
	自ら再生利用を行った産業廃棄物の量	0.00 t	0.00 t	0.00 t	0.00 t	0.00 t	0.00 t	0.00 t	0.00 t
	産業廃棄物の種類	建設混合廃棄物	特定有害産業廃棄物						
	自ら再生利用を行った産業廃棄物の量	0.00 t	0.00 t						
(これまでに実施した取組)									
・特に実施していない。									
【目標】		汚泥	廃プラスチック類	紙くず	木くず	金属くず	ガラスくず・コンク	がれき類	石綿含有産業廃棄物
② 計画	産業廃棄物の種類								
	自ら再生利用を行う産業廃棄物の量	0.00 t	0.00 t	0.00 t	0.00 t	0.00 t	0.00 t	0.00 t	0.00 t
	産業廃棄物の種類	建設混合廃棄物	特定有害産業廃棄物						
	自ら再生利用を行う産業廃棄物の量	0.00 t	0.00 t						
(今後実施する予定の計画)									
・実施の予定なし。									

自ら行う産業廃棄物の中間処理に関する事項

【前年度（6年度）実績】		汚泥	廃プラスチック類	紙くず	木くず	金属くず	ガラスくず・コンク	がれき類	石綿含有産業廃棄物
① 現状	産業廃棄物の種類								
	自ら熱回収を行った産業廃棄物の量	0.00 t	0.00 t	0.00 t	0.00 t	0.00 t	0.00 t	0.00 t	0.00 t
	自ら中間処理により減量した産業廃棄物の量	0.00 t	0.00 t	0.00 t	0.00 t	0.00 t	0.00 t	0.00 t	0.00 t
	産業廃棄物の種類	建設混合廃棄物	特定有害産業廃棄物						
	自ら熱回収を行った産業廃棄物の量	0.00 t	0.00 t						
	自ら中間処理により減量した産業廃棄物の量	0.00 t	0.00 t						
(これまでに実施した取組)									
・特に実施していない。									
【目標】		汚泥	廃プラスチック類	紙くず	木くず	金属くず	ガラスくず・コンク	がれき類	石綿含有産業廃棄物
② 計画	産業廃棄物の種類								
	自ら熱回収を行う産業廃棄物の量	0.00 t	0.00 t	0.00 t	0.00 t	0.00 t	0.00 t	0.00 t	0.00 t
	自ら中間処理により減量する産業廃棄物の量	0.00 t	0.00 t	0.00 t	0.00 t	0.00 t	0.00 t	0.00 t	0.00 t
	産業廃棄物の種類	建設混合廃棄物	特定有害産業廃棄物						
	自ら熱回収を行う産業廃棄物の量	0.00 t	0.00 t						
	自ら中間処理により減量する産業廃棄物の量	0.00 t	0.00 t						
(今後実施する予定の計画)									
・実施の予定なし。									

自ら行う産業廃棄物の埋立処分又は海洋投入処分に関する事項

【前年度（6年度）実績】									
① 現状	産業廃棄物の種類	汚泥	廃プラスチック類	紙くず	木くず	金属くず	ガラスくず・コンク	がれき類	石綿含有産業廃棄物
		自ら埋立処分又は海洋投入処分を行った産業廃棄物の量	0.00 t	0.00 t	0.00 t	0.00 t	0.00 t	0.00 t	0.00 t
② 計画	産業廃棄物の種類	汚泥	廃プラスチック類	紙くず	木くず	金属くず	ガラスくず・コンク	がれき類	石綿含有産業廃棄物
	自ら埋立処分又は海洋投入処分を行う産業廃棄物の量	0.00 t	0.00 t	0.00 t	0.00 t	0.00 t	0.00 t	0.00 t	0.00 t
① 現状	産業廃棄物の種類	建設混合廃棄物	特定有害産業廃棄物						
	自ら埋立処分又は海洋投入処分を行った産業廃棄物の量	0.00 t	0.00 t						
(これまでに実施した取組)									
・特に実施していない。									
② 計画	産業廃棄物の種類	建設混合廃棄物	特定有害産業廃棄物						
	自ら埋立処分又は海洋投入処分を行う産業廃棄物の量	0.00 t	0.00 t						
(今後実施する予定の計画)									
・実施の予定なし。									

産業廃棄物の処理の委託に関する事項

【前年度（6年度）実績】									
① 現状	産業廃棄物の種類	汚泥	廃プラスチック類	紙くず	木くず	金属くず	ガラスくず・コンク	がれき類	石綿含有産業廃棄物
		全処理委託量	53.89 t	31.88 t	0.02 t	38.58 t	13.36 t	13.62 t	2,372.90 t
	優良認定処理業者への処理委託量	19.66 t							44.10 t
	再生利用業者への処理委託量			0.02 t	38.58 t	13.36 t	1.91 t	2,370.51 t	
	認定熱回収業者への処理委託量								
	認定熱回収業者以外の熱回収を行う業者への処理委託量								
② 計画	産業廃棄物の種類	建設混合廃棄物	特定有害産業廃棄物						
	全処理委託量	0.79 t	0.003 t						
	優良認定処理業者への処理委託量		0.003 t						
	再生利用業者への処理委託量								
	認定熱回収業者への処理委託量								
	認定熱回収業者以外の熱回収を行う業者への処理委託量								
(これまでに実施した取組)									
・特に実施していない。									

② 計画	【目標】									
	産業廃棄物の種類	汚泥	廃プラスチック類	紙くず	木くず	金属くず	ガラスくず・コンク	がれき類	石綿含有産業廃棄物	
	全処理委託量	50.00 t	30.00 t	0.10 t	30.00 t	10.00 t	10.00 t	2,000.00 t	40.00 t	
	優良認定処理業者への処理委託量								40.00 t	
	再生利用業者への処理委託量			0.10 t	30.00 t	10.00 t	10.00 t	2,000.00 t		
	認定熱回収業者への処理委託量									
	認定熱回収業者以外の熱回収を行う業者への処理委託量									
	産業廃棄物の種類	建設混合廃棄物	特定有害産業廃棄物							
	全処理委託量	1.00 t	0.10 t							
	優良認定処理業者への処理委託量		0.10 t							
	再生利用業者への処理委託量									
	認定熱回収業者への処理委託量									
	認定熱回収業者以外の熱回収を行う業者への処理委託量									
	(今後実施する予定の取組)									
	<p>・実施の予定なし。</p>									
※事務処理欄										