

産業廃棄物処理計画書

令和 7 年 6 月 30 日

新潟県知事 殿

提出者

住所 新潟県上越市栄町二丁目3番11号

氏名 田辺建設株式会社

取締役社長 山田孝雄

(法人にあつては、名称及び代表者の氏名)

電話番号 025-544-3333

廃棄物の処理及び清掃に関する法律第12条の9項の規定に基づき、産業廃棄物の減量その他その処理に関する計画を作成したので、提出します。

事業場の名称	田辺建設株式会社 本店
事業場の所在地	上越市栄町二丁目3番11号
計画期間	令和 7 年 4 月 1 日 から 令和 8 年 3 月 31 日 まで

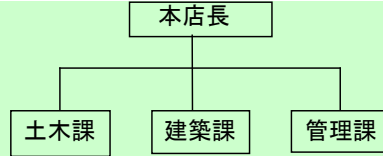
当該事業場において現に行っている事業に関する事項

①事業の種類	建設業
②事業の規模	1,886百万円
③従業員数	28名
④産業廃棄物の一連の処理の工程	<ul style="list-style-type: none">・廃プラスチック類 中間処理業者へ委託(破砕)→再生処理業者へ委託(焼却後セメント、減溶後固形燃料) 中間処理業者へ委託(破砕)→処分処理業者へ委託(管理型埋立処分)・紙くず 中間処理業者へ委託→処理業者へ委託(焼却後管理型埋立処分) 中間処理業者へ委託→処理業者へ委託(再資源として売却)・木くず 中間処理業者へ委託(破砕)→再生処理業者へ委託(焼却後セメントの原料及び燃料) 中間処理業者へ委託(破砕)→再生処理業者へ委託(ボード用材料、肥料) 中間処理業者へ委託(破砕)→処分処理業者へ委託(管理型埋立処分)・繊維くず 中間処理業者へ委託→処理業者へ委託(焼却後管理型埋立処分)・金属くず 処理業者へ委託・ガラスくず・コンクリートくず及び陶磁器くず 中間処理業者へ委託→処分処理業者へ委託(管理型埋立処分)・石膏ボード 中間処理業者へ委託→処分処理業者へ委託(管理型埋立処分)・アスファルト・コンクリート破片 中間処理業者へ委託→再生処理業者へ委託(再生砕石、盛土材)・管理型混合廃棄物 中間処理業者へ委託(分別)→各々上記処分処理業者へ委託

産業廃棄物の処理に係る管理体制に関する事項

(管理体制図)

総括責任者 本店長
 廃棄物担当 土木・建築現場担当者 管理課
 役割 総括責任者
 産業廃棄物処理方針の策定
 廃棄物処理に関する各種事項の決定、承認



廃棄物担当 土木・建築現場担当者
 産業廃棄物積算
 産業廃棄物再資源化検討
 マニフェスト作成
 マニフェスト控保管

廃棄物担当 管理課
 廃棄物契約書作成
 マニフェスト控集計、保管
 産業廃棄物年間集計報告
 電子マニフェスト導入

産業廃棄物の排出の抑制に関する事項

【前年度 (6 年度) 実績】		産業廃棄物の種類	建設汚泥	廃プラスチック	紙くず	木くず	繊維くず	金属くず	ガラスくず・コンクリートくず及び陶器くず	石綿含有産業廃棄物
①現状	排出量		6.95 t	327.71 t	9.23 t	56.49 t	1.34 t	7.38 t	37.50 t	18.92 t
	産業廃棄物の種類	廃油	石膏ボード	コンクリート破片	アスファルト・コンクリート破片・がれき類	管理型建設混合廃棄物				
	排出量	0.09 t	24.96 t	1,355.61 t	32.80 t	45.51 t				
(これまでに実施した取組)										
【目標】		産業廃棄物の種類	建設汚泥	廃プラスチック	紙くず	木くず	繊維くず	金属くず	ガラスくず・コンクリートくず及び陶器くず	石綿含有産業廃棄物
②計画	排出量		3.00 t	200.00 t	4.00 t	40.00 t	1.00 t	5.00 t	20.00 t	8.00 t
	産業廃棄物の種類	廃油	石膏ボード	コンクリート破片	アスファルト・コンクリート破片・がれき類	管理型建設混合廃棄物				
	排出量	0.03 t	15.00 t	1,000.00 t	15.00 t	25.00 t				
(今後実施する予定の計画)										

産業廃棄物の分別に関する事項

①現状	(分別している産業廃棄物の種類及び分別に関する取組)	全ての産業廃棄物について分別を実施。
②計画	(今後分別する予定の産業廃棄物の種類及び分別に関する取組)	全ての産業廃棄物について分別を実施。

自ら行う産業廃棄物の再生利用に関する事項

【前年度（6年度）実績】									
産業廃棄物の種類	建設汚泥	廃プラスチック	紙くず	木くず	繊維くず	金属くず	ガラスくず・コンクリートくず及び陶器くず	石綿含有産業廃棄物	
自ら再生利用を行った産業廃棄物の量	0.00 t	0.00 t	0.00 t	0.00 t	0.00 t	0.00 t	0.00 t	0.00 t	0.00 t
産業廃棄物の種類	廃油	石膏ボード	コンクリート破片	アスファルト・コンクリート破片・がれき類	管理型建設混合廃棄物				
自ら再生利用を行った産業廃棄物の量	0.00 t	0.00 t	0.00 t	0.00 t	0.00 t	0.00 t	0.00 t	0.00 t	0.00 t
(これまでに実施した取組)									
実施していない。									
【目標】									
産業廃棄物の種類	建設汚泥	廃プラスチック	紙くず	木くず	繊維くず	金属くず	ガラスくず・コンクリートくず及び陶器くず	石綿含有産業廃棄物	
自ら再生利用を行う産業廃棄物の量	0.00 t	0.00 t	0.00 t	0.00 t	0.00 t	0.00 t	0.00 t	0.00 t	0.00 t
産業廃棄物の種類	廃油	石膏ボード	コンクリート破片	アスファルト・コンクリート破片・がれき類	管理型建設混合廃棄物				
自ら再生利用を行う産業廃棄物の量	0.00 t	0.00 t	0.00 t	0.00 t	0.00 t	0.00 t	0.00 t	0.00 t	0.00 t
(今後実施する予定の計画)									
なし。									

自ら行う産業廃棄物の中間処理に関する事項

【前年度（6年度）実績】									
産業廃棄物の種類	建設汚泥	廃プラスチック	紙くず	木くず	繊維くず	金属くず	ガラスくず・コンクリートくず及び陶器くず	石綿含有産業廃棄物	
自ら熱回収を行った産業廃棄物の量	0.00 t	0.00 t	0.00 t	0.00 t	0.00 t	0.00 t	0.00 t	0.00 t	0.00 t
自ら中間処理により減量した産業廃棄物の量	0.00 t	0.00 t	0.00 t	0.00 t	0.00 t	0.00 t	0.00 t	0.00 t	0.00 t
産業廃棄物の種類	廃油	石膏ボード	コンクリート破片	アスファルト・コンクリート破片・がれき類	管理型建設混合廃棄物				
自ら熱回収を行った産業廃棄物の量	0.00 t	0.00 t	0.00 t	0.00 t	0.00 t	0.00 t	0.00 t	0.00 t	0.00 t
自ら中間処理により減量した産業廃棄物の量	0.00 t	0.00 t	0.00 t	0.00 t	0.00 t	0.00 t	0.00 t	0.00 t	0.00 t
(これまでに実施した取組)									
実施していない。									
【目標】									
産業廃棄物の種類	建設汚泥	廃プラスチック	紙くず	木くず	繊維くず	金属くず	ガラスくず・コンクリートくず及び陶器くず	石綿含有産業廃棄物	
自ら熱回収を行う産業廃棄物の量	0.00 t	0.00 t	0.00 t	0.00 t	0.00 t	0.00 t	0.00 t	0.00 t	0.00 t
自ら中間処理により減量する産業廃棄物の量	0.00 t	0.00 t	0.00 t	0.00 t	0.00 t	0.00 t	0.00 t	0.00 t	0.00 t
産業廃棄物の種類	廃油	石膏ボード	コンクリート破片	アスファルト・コンクリート破片・がれき類	管理型建設混合廃棄物				
自ら熱回収を行う産業廃棄物の量	0.00 t	0.00 t	0.00 t	0.00 t	0.00 t	0.00 t	0.00 t	0.00 t	0.00 t
自ら中間処理により減量する産業廃棄物の量	0.00 t	0.00 t	0.00 t	0.00 t	0.00 t	0.00 t	0.00 t	0.00 t	0.00 t
(今後実施する予定の計画)									
なし。									

自ら行う産業廃棄物の埋立処分又は海洋投入処分に関する事項

【前年度（6年度）実績】									
産業廃棄物の種類	建設汚泥	廃プラスチック	紙くず	木くず	繊維くず	金属くず	ガラスくず・コンクリートくず及び陶器くず	石綿含有産業廃棄物	
自ら埋立処分又は海洋投入処分を行った産業廃棄物の量	0.00 t	0.00 t	0.00 t	0.00 t	0.00 t	0.00 t	0.00 t	0.00 t	0.00 t
産業廃棄物の種類	廃油	石膏ボード	コンクリート破片	アスファルト・コンクリート破片・がれき類	管理型建設混合廃棄物				
自ら埋立処分又は海洋投入処分を行った産業廃棄物の量	0.00 t	0.00 t	0.00 t	0.00 t	0.00 t	0.00 t	0.00 t	0.00 t	0.00 t
(これまでに実施した取組)									
実施していない。									
【目標】									
産業廃棄物の種類	建設汚泥	廃プラスチック	紙くず	木くず	繊維くず	金属くず	ガラスくず・コンクリートくず及び陶器くず	石綿含有産業廃棄物	
自ら埋立処分又は海洋投入処分を行う産業廃棄物の量	0.00 t	0.00 t	0.00 t	0.00 t	0.00 t	0.00 t	0.00 t	0.00 t	0.00 t
産業廃棄物の種類	廃油	石膏ボード	コンクリート破片	アスファルト・コンクリート破片・がれき類	管理型建設混合廃棄物				
自ら埋立処分又は海洋投入処分を行う産業廃棄物の量	0.00 t	0.00 t	0.00 t	0.00 t	0.00 t	0.00 t	0.00 t	0.00 t	0.00 t
(今後実施する予定の計画)									
なし。									

産業廃棄物の処理の委託に関する事項

【前年度（6年度）実績】									
産業廃棄物の種類	建設汚泥	廃プラスチック	紙くず	木くず	繊維くず	金属くず	ガラスくず・コンクリートくず及び陶器くず	石綿含有産業廃棄物	
全処理委託量	6.95 t	327.71 t	9.23 t	56.49 t	1.34 t	7.38 t	37.50 t	18.92 t	
優良認定処理業者への処理委託量	0.00 t	0.00 t	0.00 t	0.00 t	0.00 t	0.00 t	0.00 t	0.00 t	
再生利用業者への処理委託量	6.95 t	0.00 t	0.00 t	56.49 t	0.00 t	7.38 t	0.00 t	0.00 t	
認定熱回収業者への処理委託料	0.00 t	0.00 t	0.00 t	0.00 t	0.00 t	0.00 t	0.00 t	0.00 t	
認定熱回収業者以外の熱回収を行う業者への処理委託量	0.00 t	0.00 t	0.00 t	0.00 t	0.00 t	0.00 t	0.00 t	0.00 t	
産業廃棄物の種類	廃油	石膏ボード	コンクリート破片	アスファルト・コンクリート破片・がれき類	管理型建設混合廃棄物				
全処理委託量	0.09 t	24.96 t	1,355.61 t	32.80 t	45.51 t	0.00 t	0.00 t	0.00 t	
優良認定処理業者への処理委託量	0.00 t	0.00 t	0.00 t	0.00 t	0.00 t	0.00 t	0.00 t	0.00 t	
再生利用業者への処理委託量	0.00 t	0.00 t	1,355.61 t	32.80 t	0.00 t	0.00 t	0.00 t	0.00 t	
認定熱回収業者への処理委託料	0.00 t	0.00 t	0.00 t	0.00 t	0.00 t	0.00 t	0.00 t	0.00 t	
認定熱回収業者以外の熱回収を行う業者への処理委託量	0.00 t	0.00 t	0.00 t	0.00 t	0.00 t	0.00 t	0.00 t	0.00 t	
(これまでに実施した取組)									
なし。									

① 計画	【目標】									
	産業廃棄物の種類	建設汚泥	廃プラスチック	紙くず	木くず	繊維くず	金属くず	ガラスくず・コンクリートくず及び陶器くず	石綿含有産業廃棄物	
	全処理委託量	3.00 t	200.00 t	4.00 t	40.00 t	1.00 t	5.00 t	20.00 t	8.00 t	
	優良認定処理業者への処理委託量	0.00 t	0.00 t	0.00 t	0.00 t	0.00 t	0.00 t	0.00 t	0.00 t	
	再生利用業者への処理委託量	3.00 t	0.00 t	0.00 t	40.00 t	0.00 t	5.00 t	0.00 t	0.00 t	
	認定熱回収業者への処理委託料	0.00 t	0.00 t	0.00 t	0.00 t	0.00 t	0.00 t	0.00 t	0.00 t	
	認定熱回収業者以外の熱回収を行う業者への処理委託量	0.00 t	0.00 t	0.00 t	0.00 t	0.00 t	0.00 t	0.00 t	0.00 t	
	産業廃棄物の種類	廃油	石膏ボード	コンクリート破片	プラスチック・コンクリート破片・がれき類	管理型建設混合廃棄物				
	全処理委託量	0.03 t	15.00 t	1,000.00 t	15.00 t	25.00 t	0.00 t	0.00 t	0.00 t	
	優良認定処理業者への処理委託量	0.00 t	0.00 t	0.00 t	0.00 t	0.00 t	0.00 t	0.00 t	0.00 t	
	再生利用業者への処理委託量	0.00 t	0.00 t	1,000.00 t	15.00 t	0.00 t	0.00 t	0.00 t	0.00 t	
	認定熱回収業者への処理委託料	0.00 t	0.00 t	0.00 t	0.00 t	0.00 t	0.00 t	0.00 t	0.00 t	
	認定熱回収業者以外の熱回収を行う業者への処理委託量	0.00 t	0.00 t	0.00 t	0.00 t	0.00 t	0.00 t	0.00 t	0.00 t	
(今後実施する予定の取組)										
※事務処理欄										