

産業廃棄物処理計画書

令和 7 年 6 月 30 日

新潟県知事 殿

提出者

住所 新潟県妙高市大字飛田1208番地

氏名 有限会社 日本環境

取締役 丸山昭彦

(法人にあつては、名称及び代表者の氏名)

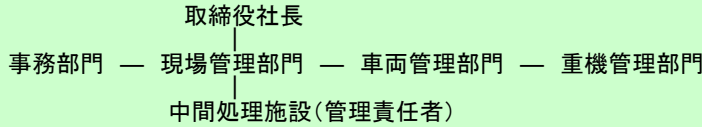
電話番号 0255-73-7752

廃棄物の処理及び清掃に関する法律第12条第9項の規定に基づき、産業廃棄物の減量その他その処理に関する計画を作成したので、提出します。

事業場の名称	有限会社 日本環境
事業場の所在地	新潟県妙高市大字飛田1208番地
計画期間	令和 7 年 4 月 1 日 から 令和 8 年 3 月 31 日 まで
当該事業場において現に行っている事業に関する事項	
①事業の種類	06 総合工事業
②事業の規模	200,000,000円
③従業員数	16名
④産業廃棄物の一連の処理の工程	<ul style="list-style-type: none">・がれき類→自社にて破碎処理→再生砕石として再資源化・廃プラスチック類→自社にて圧縮梱包処理→処理業者に処理委託・木くず→自社にて破碎処理(チップ)→熱回収業者へ処理委託(焼却・バイオマス発電)・木くず(柱材)→再生処理業者へ処理委託(有償)・ガラスくず、コンクリートくず及び陶磁器くず→自社にて破碎処理→処理業者に処理委託(再生又は埋立)

産業廃棄物の処理に係る管理体制に関する事項

(管理体制図)



産業廃棄物の排出の抑制に関する事項

① 現状		【前年度 (6 年度) 実績】									
産業廃棄物の種類	廃プラ	ガラス・陶磁器	がれき類								
排出量	6.86 t	47.88 t	1,981.20 t	t	t	t	t	t	t	t	t
産業廃棄物の種類											
排出量	t	t	t	t	t	t	t	t	t	t	t
(これまでに実施した取組)											
<ul style="list-style-type: none"> ・分別解体によるリサイクル活動 ・中間処理施設における破砕処理による廃棄物の資源化、減量化 ・熱回収業者への処分委託による廃棄物の資源化、減量化 ・再生利用者への処分委託による廃棄物の資源化、減量化 											
② 計画		【目標】									
産業廃棄物の種類	廃プラ	ガラス・陶磁器	がれき類								
排出量	5.00 t	40.00 t	1,800.00 t	t	t	t	t	t	t	t	t
産業廃棄物の種類											
排出量	t	t	t	t	t	t	t	t	t	t	t
(今後実施する予定の計画)											
<ul style="list-style-type: none"> ・分別解体によるリサイクル活動 ・中間処理施設における破砕処理による廃棄物の資源化、減量化 ・熱回収業者、再生利用者への処理委託拡大により再生利用の増を図る。 ・有価物の拡大 											

産業廃棄物の分別に関する事項

① 現状	(分別している産業廃棄物の種類及び分別に関する取組)
	<ul style="list-style-type: none"> ・木くず、がれき類、ガラス・コンクリート・陶磁器くず、廃プラスチック、金属くず等に分類 ・分別した産業廃棄物を中間処理し資源化、減量化を図っている。
② 計画	(今後分別する予定の産業廃棄物の種類及び分別に関する取組)
	<ul style="list-style-type: none"> ・分別解体の徹底を図り、産業廃棄物の資源化、減量化を図る。 ・自社の中間処理施設における中間処理で廃棄物の資源化、減量化を図る。 ・柱材、金属くずなど有価物の拡大を図る。

自ら行う産業廃棄物の再生利用に関する事項

①現状									
【前年度（6年度）実績】									
産業廃棄物の種類	廃プラ	ガラス・陶磁器	がれき類						
自ら再生利用を行った産業廃棄物の量	0.00 t	0.00 t	0.00 t	t	t	t	t	t	t
産業廃棄物の種類									
自ら再生利用を行った産業廃棄物の量	t	t	t	t	t	t	t	t	t
(これまでに実施した取組)									
<ul style="list-style-type: none"> ・ 中間処理による再生活動 ・ 再生利用業者への処理委託 									
②計画									
【目標】									
産業廃棄物の種類	廃プラ	ガラス・陶磁器	がれき類						
自ら再生利用を行う産業廃棄物の量	0.00 t	0.00 t	0.00 t	t	t	t	t	t	t
産業廃棄物の種類									
自ら再生利用を行う産業廃棄物の量	t	t	t	t	t	t	t	t	t
(今後実施する予定の計画)									
<ul style="list-style-type: none"> ・ 再生品を利用業者へ販売 ・ 再生利用ができる工事の受注 ・ 解体工事後の現場などで再生利用できるよう取り組む。 									

自ら行う産業廃棄物の中間処理に関する事項

①現状									
【前年度（6年度）実績】									
産業廃棄物の種類	廃プラ	ガラス・陶磁器	がれき類						
自ら熱回収を行った産業廃棄物の量	0.00 t	0.00 t	120.00 t	t	t	t	t	t	t
自ら中間処理により減量した産業廃棄物の量	t	t	t	t	t	t	t	t	t
産業廃棄物の種類									
自ら熱回収を行った産業廃棄物の量	t	t	t	t	t	t	t	t	t
自ら中間処理により減量した産業廃棄物の量	t	t	t	t	t	t	t	t	t
(これまでに実施した取組)									
<ul style="list-style-type: none"> ・ 破碎処理による資源化、減量化 ・ 再生品の規格の適正化 									
②計画									
【目標】									
産業廃棄物の種類	廃プラ	ガラス・陶磁器	がれき類						
自ら熱回収を行う産業廃棄物の量	0.00 t	0.00 t	120.00 t	t	t	t	t	t	t
自ら中間処理により減量する産業廃棄物の量	t	t	t	t	t	t	t	t	t
産業廃棄物の種類									
自ら熱回収を行う産業廃棄物の量	t	t	t	t	t	t	t	t	t
自ら中間処理により減量する産業廃棄物の量	t	t	t	t	t	t	t	t	t
(今後実施する予定の計画)									
<ul style="list-style-type: none"> ・ 中間処理後、処理業者に委託処理 ・ 破碎処理による鉄くずとの分別と規格の適正化 									

自ら行う産業廃棄物の埋立処分又は海洋投入処分に関する事項

① 現状										
【前年度（6年度）実績】										
産業廃棄物の種類	廃プラ	ガラス・陶磁器	がれき類							
自ら埋立処分又は海洋投入処分を行った産業廃棄物の量	0.00 t	0.00 t	0.00 t	t	t	t	t	t	t	t
産業廃棄物の種類										
自ら埋立処分又は海洋投入処分を行った産業廃棄物の量	t	t	t	t	t	t	t	t	t	t
(これまでに実施した取組)										
特に実施していない										

② 計画										
【目標】										
産業廃棄物の種類	廃プラ	ガラス・陶磁器	がれき類							
自ら埋立処分又は海洋投入処分を行う産業廃棄物の量	0.00 t	0.00 t	0.00 t	t	t	t	t	t	t	t
産業廃棄物の種類										
自ら埋立処分又は海洋投入処分を行う産業廃棄物の量	t	t	t	t	t	t	t	t	t	t
(今後実施する予定の計画)										
実施予定なし										

産業廃棄物の処理の委託に関する事項

① 現状										
【前年度（6年度）実績】										
産業廃棄物の種類	廃プラ	ガラス・陶磁器	がれき類							
全処理委託量	6.86 t	47.88 t	1,981.20 t	t	t	t	t	t	t	t
優良認定処理業者への処理委託量	t	t	t	t	t	t	t	t	t	t
再生利用業者への処理委託量	t	t	t	t	t	t	t	t	t	t
認定熱回収業者への処理委託量	t	t	t	t	t	t	t	t	t	t
認定熱回収業者以外の熱回収を行う業者への処理委託量	t	t	t	t	t	t	t	t	t	t
産業廃棄物の種類										
全処理委託量	t	t	t	t	t	t	t	t	t	t
優良認定処理業者への処理委託量	t	t	t	t	t	t	t	t	t	t
再生利用業者への処理委託量	t	t	t	t	t	t	t	t	t	t
認定熱回収業者への処理委託量	t	t	t	t	t	t	t	t	t	t
認定熱回収業者以外の熱回収を行う業者への処理委託量	t	t	t	t	t	t	t	t	t	t
(これまでに実施した取組)										
<ul style="list-style-type: none"> ・ 木くず・・・熱回収業者への処理委託（焼却、バイオマス発電） 柱材は有価物として処理委託 ・ 廃プラスチック。ガラス・コンクリート・陶磁器くず、がれき類 ・・・処理業者又は再生利用業者へ処理委託 										

⑨ 計画	【目標】											
	産業廃棄物の種類	廃プラ	ガラス・陶磁器	がれき類								
	全処理委託量	5.00 t	40.00 t	1,800.00 t								
	優良認定処理業者への処理委託量	t	t	t	t	t	t	t	t	t	t	t
	再生利用業者への処理委託量	t	t	t	t	t	t	t	t	t	t	t
	認定熱回収業者への処理委託量	t	t	t	t	t	t	t	t	t	t	t
	認定熱回収業者以外の熱回収を行う業者への処理委託量	t	t	t	t	t	t	t	t	t	t	t
	産業廃棄物の種類											
	全処理委託量	t	t	t	t	t	t	t	t	t	t	t
	優良認定処理業者への処理委託量	t	t	t	t	t	t	t	t	t	t	t
	再生利用業者への処理委託量	t	t	t	t	t	t	t	t	t	t	t
	認定熱回収業者への処理委託量	t	t	t	t	t	t	t	t	t	t	t
	認定熱回収業者以外の熱回収を行う業者への処理委託量	t	t	t	t	t	t	t	t	t	t	t
(今後実施する予定の取組)												
<ul style="list-style-type: none"> 木くず・・・熱回収業者への処理委託（焼却、バイオマス発電） 柱材は有価物として処理委託 廃プラスチック。ガラス・コンクリート・陶磁器くず、がれき類 ・・・処理業者又は再生利用業者へ処理委託 												
※事務処理欄												