

7

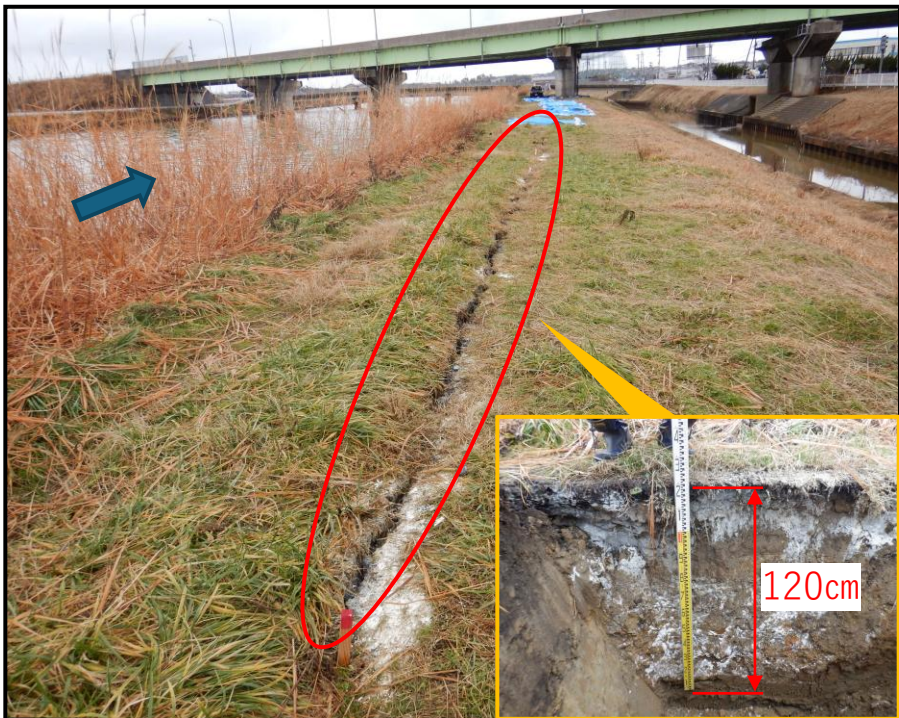
# 3号 新川 堤防亀裂 新潟市西区新通

延長：右岸 124.2m

施工者：(株)新潟藤田組

完了

着手前



令和6年1月9日の亀裂の様子（終点から起点を望む）

竣工



令和8年3月16日時点の復旧状況（終点から起点を望む）



## 被害の詳細

堤防基盤が液状化したことで堤体が不均一に沈下。それにより亀裂が発生。

沈下の原因である液状化した層の地盤改良を行った。その上に再度築堤した。

