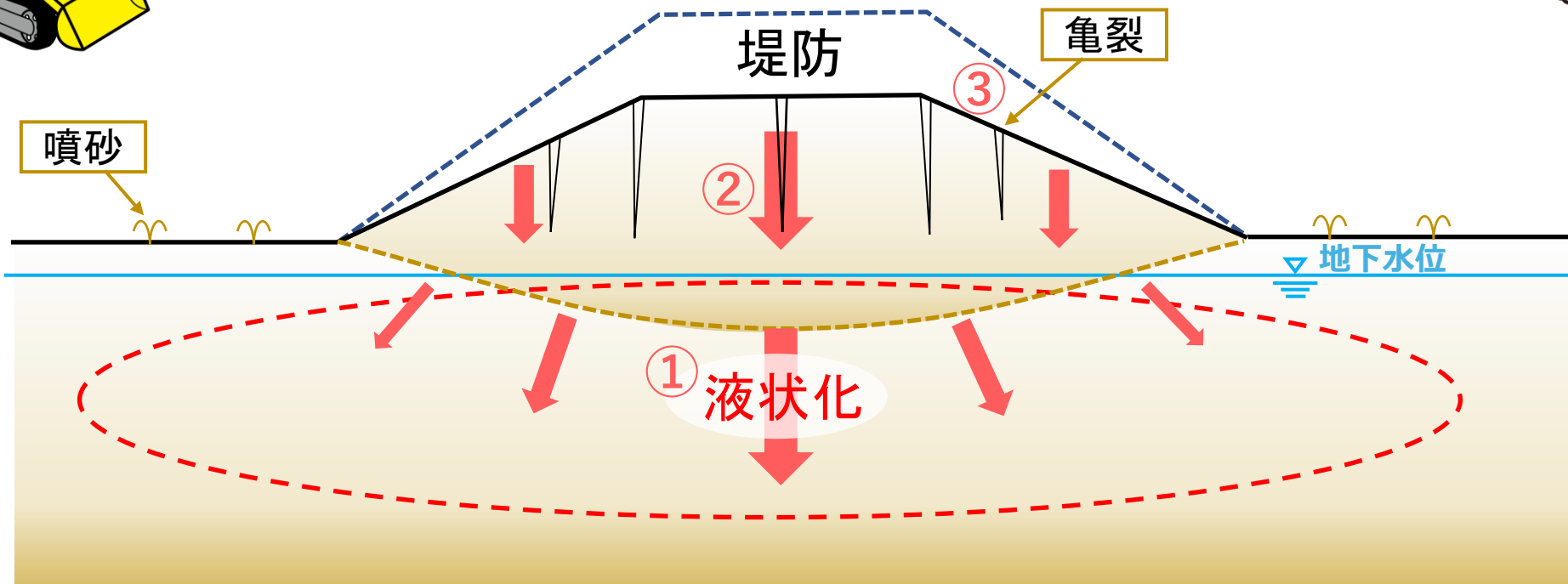


# 有堤河川で液状化が起こると…？



## ① 基礎地盤が液状化

地震動により基礎地盤が液状化する。

## ② 堤防下の地盤が潰れる

堤防下の地盤が、堤防の重さを支えきれなくなって押しつぶされ、変形する。

## ③ 堤防が変形

不均一に堤体が沈下することで堤防が変形し、亀裂などが発生する。



5

46号 西川

堤防亀裂 新潟市西区新通 その1

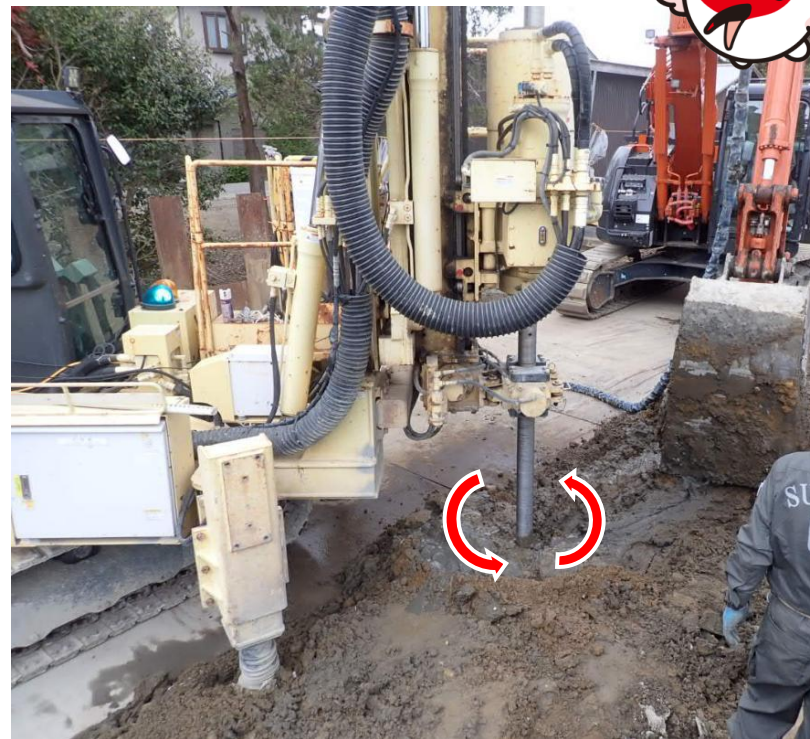
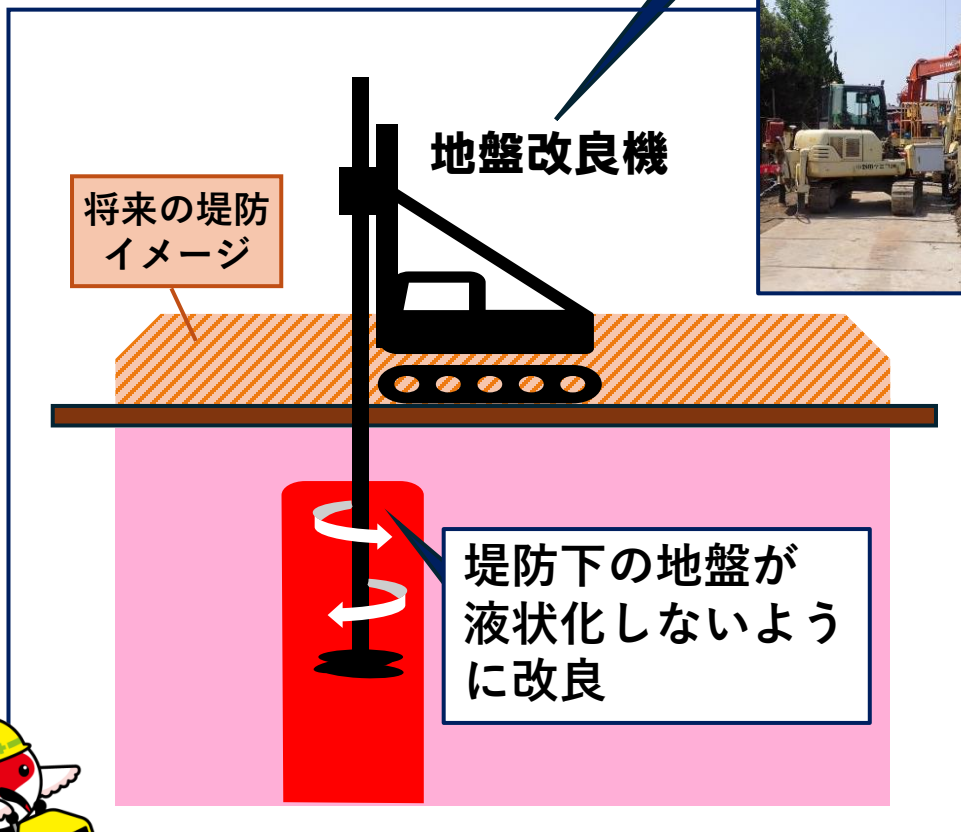
延長：右岸 101.0m

施工者：(株)廣瀬

完了



施工中の様子【地盤改良】



地中に高圧噴射の力でセメントと水を注入。地盤の土砂とセメントを混ぜることで地盤の強度を高める。

