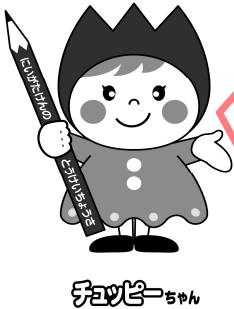


毎月勤労統計調査地方調査結果

令和8年2月分 特別掲載：令和7年年末賞与の結果

○ みなさまからいただいたデータは、このように活用されています

- 景気動向の判断資料
- 失業給付額、労働者災害補償額の改定
- 国民所得や県民所得の推計
- 公共料金の改訂の際の資料
- 交通事故の補償など逸失利益の算出の資料
- 製品単価の決定や建設工事における契約の際の人的費を決める資料
- 賃金改定等、企業の労働関係処理の資料
- 日本の労働事情の海外への紹介、国連への報告など



【今月の主な動き〔前年同月比・差でみて〕】

(事業所規模5人以上、調査産業計)

- 現金給与総額は 4.8%増加 (2か月連続の増加)
- 所定外労働時間は 2.3%増加 (2か月連続の増加)
製造業の所定外労働時間は 6.2%減少 (2か月連続の減少)
- 常用雇用は 前年同月同水準
うちパートタイム労働者比率は 0.6ポイント低下

※前年同月比は、指数により算出しています。

※令和8年1月に30人以上規模事業所のうち約1/3を入れ替え、1月から入替後の調査結果となっております。

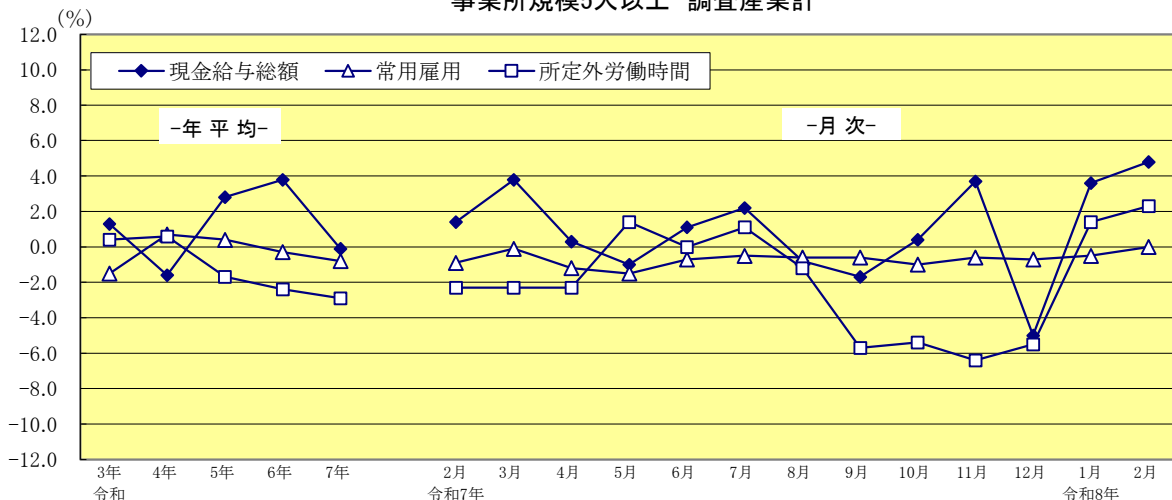
入替前の調査結果：R8.1調査終了事業所が集計対象

入替後の調査結果：R8.1調査開始事業所が集計対象

調査継続事業所は
引き続き集計対象

1月については入替前後の両方の事業所を調査しており、事業所入替後の調査結果は入替前の結果に比べて、現金給与総額は3,566円(1.3%)減少、総実労働時間は0.9時間(0.7%)減少、常用労働者数は6,955人(1.5%)減少したことで、断層が生じて1月以降の指数に影響を及ぼしています。

対前年比の推移
事業所規模5人以上 調査産業計



本件についてのお問い合わせ先
統計課生活統計班 [担当] 金子、山田、伊部
(直通)025-280-5119

目 次

調査結果の概要	1
統計表	
指数表（規模5人以上）	
第1表 現金給与総額指数	4
第2表 きまって支給する給与指数	4
第3表 実質賃金指数（現金給与総額）	4
第4表 実質賃金指数（きまって支給する給与）	6
第5表 所定内給与指数	6
第6表 総実労働時間指数	6
第7表 所定内労働時間指数	8
第8表 所定外労働時間指数	8
第9表 常用雇用指数	8
指数表（規模30人以上）	
第10表 現金給与総額指数	10
第11表 きまって支給する給与指数	10
第12表 実質賃金指数（現金給与総額）	10
第13表 実質賃金指数（きまって支給する給与）	12
第14表 所定内給与指数	12
第15表 総実労働時間指数	12
第16表 所定内労働時間指数	14
第17表 所定外労働時間指数	14
第18表 常用雇用指数	14
実数表（規模5人以上）	
第19表 産業別及び男女別の1人平均月間給与額	16
第20表 産業別及び男女別の1人平均月間労働時間及び出勤日数	17
第21表 産業別及び男女別の常用労働者数、パートタイム労働者数・労働者比率	18
実数表（規模30人以上）	
第22表 産業別及び男女別の1人平均月間給与額	19
第23表 産業別及び男女別の1人平均月間労働時間及び出勤日数	20
第24表 産業別及び男女別の常用労働者数、パートタイム労働者数・労働者比率	21
実数表（規模5人以上、30人以上）	
第25表 産業別及び就業形態別月間給与額、労働時間及び労働者数（規模5人以上）	22
第26表 産業別及び就業形態別月間給与額、労働時間及び労働者数（規模30人以上）	22
実数表（規模5～29人、30～99人、100人以上）	
第27表 事業所規模別、性別常用労働者の1人平均月間実数表	23
第28表 事業所規模別、就業形態別常用労働者の1人平均月間実数表	23
【参考資料】 共通事業所による前年同月比	24
特別掲載 令和7年年末賞与の結果（事業所規模30人以上）	25
毎月勤労統計調査地方調査の説明	27

— 利用上の注意 —

- 1 「X」は集計事業所数が少ないため公表しないこと、「—」は調査又は集計が行われていないことを意味します。
- 2 「調査産業計」は、集計事業所数が少ないため結果を公表していない産業を含んだ集計結果です。
- 3 前年比などの増減率は、指数等により算出しており、実数で計算した場合と必ずしも一致しません。
- 4 令和4年1月分から、指数は、令和2年平均を100とする令和2年基準としています。
- 5 実質賃金指数＝名目賃金指数÷消費者物価指数（持家の帰属家賃を除く総合、令和2年基準、新潟市分）×100
- 6 平成29年1月分から、平成25年10月に改定された日本標準産業分類に基づいて結果を公表しています。
- 7 令和6年1月分から母集団労働者数の更新作業（ベンチマーク更新）を行いました。ベンチマーク更新に伴い、常用雇用指数（平成28年6月分から令和5年12月分までの指数、平成28年平均から令和5年平均までの指数）及び増減率（平成28年6月分から令和4年5月分までの前年同月比、平成28年平均から令和4年平均までの前年比）を改訂しています。
また、令和6年4月分より、基準年（令和2年）の常用雇用指数が100となるように、過去に遡って改訂しています。令和6年1月分から令和6年3月分までの前年同月比についても、改訂後の指数で再計算しています。
- 8 賃金、労働時間及びパートタイム労働者比率の令和6年の前年同月比等については、令和5年にベンチマーク更新を実施した参考値を作成し、この参考値と令和6年の値を比較することにより、ベンチマーク更新の影響を取り除いて算出しているため、指数から算出した場合と一致しません。

毎月勤労統計調査 新潟県 調査結果の概要

1. 賃金の動き

令和8年2月分

2月分の一人平均現金給与総額は、規模5人以上の事業所で 265,917円、前年同月比 4.8%の増加となりました。
 このうち、きまって支給する給与は 256,774円、前年同月比 2.4%の増加となりました。
 また、規模30人以上の事業所における一人平均現金給与総額は 292,196円、前年同月比 5.2%の増加となりました。

《事業所規模:5人以上》

(指数:令和2年平均=100)

令和8年2月分	現金給与総額			きまって支給する給与			所定内給与			所定外給与		特別に支払われた給与	
	実数	指数	対前年同月比	実数	指数	対前年同月比	実数	指数	対前年同月比	実数	対前年同月比	実数	対前年同月比
TL 調査産業計	265,917	93.0	4.8	256,774	106.8	2.4	239,120	106.3	2.2	17,654	5.0	9,143	238.6
D 建設業	335,107	94.5	-3.3	327,846	108.8	-3.8	293,085	105.1	-4.7	34,761	4.1	7,261	36.5
E 製造業	324,998	104.0	14.3	287,693	112.4	1.4	263,954	111.5	1.5	23,739	-0.5	37,305	22372.9
G 情報通信業	312,896	77.6	-22.3	311,050	95.4	-3.1	291,500	94.5	-0.5	19,550	-30.6	1,846	-97.7
H 運輸業、郵便業	266,338	96.9	-7.7	266,306	109.5	-6.8	233,014	111.1	-7.3	33,292	-3.5	32	-98.9
I 卸売業、小売業	210,325	88.5	8.9	208,158	100.9	8.7	200,316	101.7	9.0	7,842	-0.6	2,167	42.1
J 金融業、保険業	376,895	96.2	19.8	376,814	122.4	19.9	362,908	124.3	20.1	13,906	16.7	81	80.0
K 不動産業、物品賃貸業	255,599	69.5	-5.7	255,267	85.8	-5.3	241,852	85.3	-5.5	13,415	-0.4	332	-76.6
L 学術研究、専門・技術サービス業	309,140	82.2	-3.5	308,565	103.6	-2.3	284,384	103.7	-4.1	24,181	25.1	575	-87.1
M 宿泊業、飲食サービス業	100,116	90.0	-19.3	100,113	94.4	-19.0	92,710	91.5	-21.1	7,403	21.6	3	-99.5
N 生活関連サービス業、娯楽業	170,548	83.2	16.4	162,135	84.6	10.7	156,655	83.1	11.1	5,480	2.3	8,413	3741.6
O 教育、学習支援業	331,591	91.4	6.0	326,076	117.0	6.0	318,484	115.6	5.4	7,592	33.1	5,515	14.0
P 医療、福祉	277,900	88.0	4.3	277,390	103.3	4.2	260,760	104.2	4.0	16,630	9.7	510	-26.3
Q 複合サービス事業	322,419	93.3	10.8	322,352	117.1	12.3	317,962	121.6	13.4	4,390	-35.5	67	-98.3
R サービス業(他に分類されない)	211,764	103.2	10.7	210,822	115.8	10.9	195,120	113.9	9.7	15,702	28.3	942	-13.7

注1:対前年同月比は、指数による増減率で算出しています。

注2:調査事業所数が少なく公表していない産業は表記を省略していますが、「調査産業計」には含まれています。

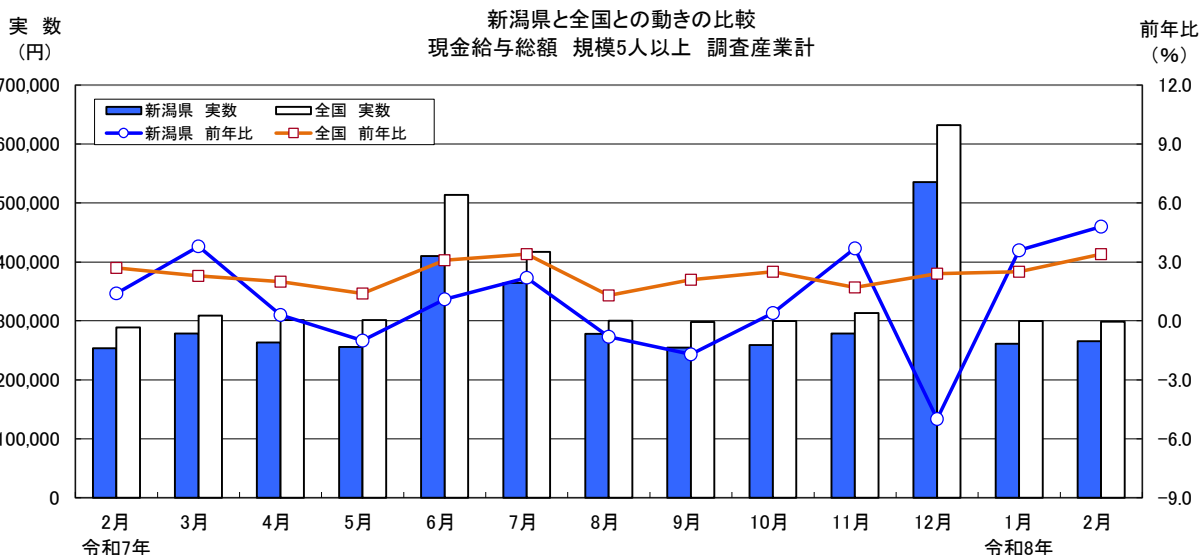
《事業所規模:30人以上》

(指数:令和2年平均=100)

令和8年2月分	現金給与総額			きまって支給する給与			所定内給与			所定外給与		特別に支払われた給与	
	実数	指数	対前年同月比	実数	指数	対前年同月比	実数	指数	対前年同月比	実数	対前年同月比	実数	対前年同月比
TL 調査産業計	292,196	94.6	5.2	278,364	108.6	1.5	256,392	108.1	1.4	21,972	2.5	13,832	314.8
D 建設業	346,255	87.3	-8.3	346,255	105.3	-8.3	304,278	102.8	-6.7	41,977	-18.5	0	0.0
E 製造業	347,526	103.3	19.3	299,528	110.9	2.9	271,863	110.2	2.8	27,665	4.1	47,998	24019.6
G 情報通信業	306,841	70.0	-31.4	306,449	90.2	-6.9	288,433	89.9	-3.3	18,016	-41.7	392	-99.7
H 運輸業、郵便業	269,656	95.5	-6.7	269,611	109.1	-6.8	237,103	111.2	-5.5	32,508	-14.9	45	-36.6
I 卸売業、小売業	213,250	97.9	-0.9	211,288	112.7	-0.4	199,199	110.3	-0.4	12,089	-1.0	1,962	-33.3
J 金融業、保険業	394,505	97.2	34.1	394,505	124.0	34.2	376,501	124.1	32.4	18,004	82.5	0	-100.0
K 不動産業、物品賃貸業	277,878	84.4	17.2	277,878	94.7	17.2	263,883	92.1	15.8	13,995	48.5	0	0.0
L 学術研究、専門・技術サービス業	329,206	77.5	-7.6	327,487	102.6	-5.4	306,746	103.5	-6.6	20,741	15.8	1,719	-83.3
M 宿泊業、飲食サービス業	145,481	111.7	-3.9	145,471	118.0	-3.8	136,060	115.7	-3.7	9,411	-5.1	10	-80.8
N 生活関連サービス業、娯楽業	180,603	114.7	9.0	180,070	121.5	9.0	172,861	120.0	8.0	7,209	32.5	533	126.8
O 教育、学習支援業	338,130	79.4	-5.1	329,467	100.7	-5.5	318,594	98.5	-6.5	10,873	33.9	8,663	13.8
P 医療、福祉	312,320	91.1	3.6	312,239	106.3	4.0	290,567	107.6	3.2	21,672	15.9	81	-92.3
Q 複合サービス事業	307,941	86.1	-1.8	307,937	107.6	-1.8	301,437	113.4	-0.6	6,500	-37.9	4	-87.5
R サービス業(他に分類されない)	190,462	103.7	18.9	189,851	113.6	19.1	175,781	112.2	17.9	14,070	37.4	611	7.4

注1:対前年同月比は、指数による増減率で算出しています。

注2:調査事業所数が少なく公表していない産業は表記を省略していますが、「調査産業計」には含まれています。



2. 労働時間の動き

令和8年2月分

2月分の一人平均総実労働時間は、規模5人以上の事業所で 135.8時間、前年同月比 0.7%の減少となりました。
 このうち、所定内労働時間は 127.2時間、前年同月比 0.9%の減少となりました。所定外労働時間は 8.6時間、前年同月比 2.3%の増加となりました。
 また、規模30人以上の事業所における一人平均総実労働時間は 141.5時間、前年同月比 0.1%の減少となりました。

《事業所規模：5人以上》

(指数：令和2年平均=100)

令和8年2月分	総実労働時間			所定内労働時間			所定外労働時間			出勤日数	
	実数	指数	対前年同月比	実数	指数	対前年同月比	実数	指数	対前年同月比	実数	対前年同月差
TL 調査産業計	135.8	95.4	-0.7	127.2	95.3	-0.9	8.6	97.7	2.3	17.8	-0.3
D 建設業	171.5	103.4	4.8	155.4	101.2	4.9	16.1	129.8	3.8	20.4	0.7
E 製造業	159.6	104.3	-0.9	148.8	103.8	-0.5	10.8	111.3	-6.2	19.6	0.0
G 情報通信業	151.5	96.0	-3.3	138.4	94.2	-2.2	13.1	120.2	-13.8	18.5	-0.4
H 運輸業、郵便業	154.3	93.0	-2.0	136.5	94.9	-2.5	17.8	80.9	1.8	18.6	-0.6
I 卸売業、小売業	122.8	88.4	0.5	118.0	88.8	0.3	4.8	80.0	4.3	17.6	-0.4
J 金融業、保険業	128.7	91.3	3.5	121.6	90.9	2.7	7.1	97.3	18.4	16.8	0.2
K 不動産業、物品賃貸業	145.1	91.4	-4.8	135.2	90.4	-2.8	9.9	108.8	-24.4	17.9	-0.7
L 学術研究、専門・技術サービス業	155.9	102.2	2.3	145.1	104.7	2.6	10.8	77.1	-2.8	19.3	0.6
M 宿泊業、飲食サービス業	79.0	85.2	-18.1	73.9	83.3	-19.0	5.1	127.5	0.0	13.0	-1.9
N 生活関連サービス業、娯楽業	108.4	90.1	9.5	102.8	87.2	8.5	5.6	233.3	33.3	15.5	0.5
O 教育、学習支援業	130.3	93.8	-2.6	120.3	96.4	-2.8	10.0	70.9	0.0	16.6	-0.5
P 医療、福祉	132.7	95.3	-0.2	127.7	95.7	-0.6	5.0	87.7	16.3	17.9	0.0
Q 複合サービス事業	141.3	95.7	5.5	139.5	100.0	6.3	1.8	22.0	-35.5	18.1	0.5
R サービス業(他に分類されない)	126.1	95.2	0.8	118.3	93.9	-0.2	7.8	121.9	21.9	16.6	-0.4

注1：対前年同月比は、指数による増減率で算出しています。

注2：調査事業所数が少なく公表していない産業は表記を省略していますが、「調査産業計」には含まれています。

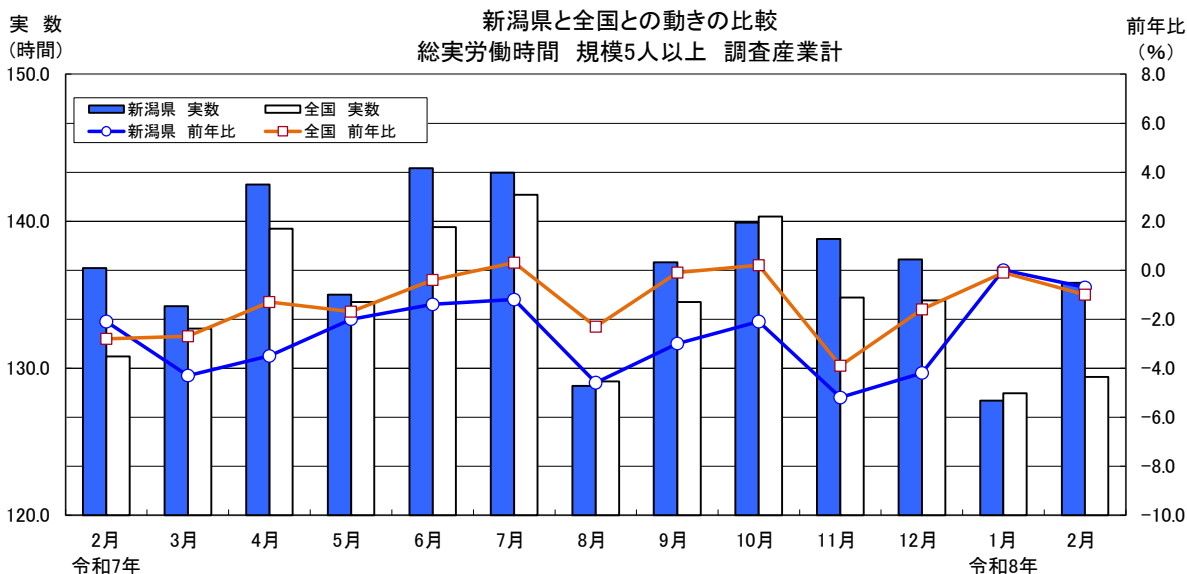
《事業所規模：30人以上》

(指数：令和2年平均=100)

令和8年2月分	総実労働時間			所定内労働時間			所定外労働時間			出勤日数	
	実数	指数	対前年同月比	実数	指数	対前年同月比	実数	指数	対前年同月比	実数	対前年同月差
TL 調査産業計	141.5	97.4	-0.1	131.8	97.6	0.0	9.7	94.2	-0.9	18.2	0.0
D 建設業	168.9	96.5	-0.8	151.8	97.2	1.3	17.1	90.5	-15.7	20.0	0.0
E 製造業	160.8	103.3	0.9	148.6	102.9	0.8	12.2	107.0	1.6	19.3	0.0
G 情報通信業	150.6	94.8	-3.3	136.2	93.0	-3.0	14.4	115.2	-6.5	18.1	-0.4
H 運輸業、郵便業	155.9	95.4	-2.7	138.3	98.1	-1.9	17.6	78.9	-7.9	18.9	-0.3
I 卸売業、小売業	123.6	94.5	-2.7	117.1	92.8	-3.3	6.5	141.3	10.1	17.9	-0.4
J 金融業、保険業	127.6	87.9	9.1	121.1	88.5	9.4	6.5	78.3	4.8	17.0	0.8
K 不動産業、物品賃貸業	146.4	103.8	-3.4	138.0	102.3	-4.7	8.4	137.7	29.2	18.4	-1.2
L 学術研究、専門・技術サービス業	139.2	95.5	-15.0	130.5	95.8	-13.2	8.7	90.6	-36.1	18.2	-1.4
M 宿泊業、飲食サービス業	103.8	106.7	-6.3	96.4	107.1	-5.6	7.4	101.4	-14.9	15.7	-0.8
N 生活関連サービス業、娯楽業	112.7	98.8	5.6	106.6	96.6	4.2	6.1	164.9	35.6	15.7	0.3
O 教育、学習支援業	131.8	91.5	-3.2	122.7	96.4	-1.2	9.1	54.8	-23.6	17.0	-0.1
P 医療、福祉	139.0	95.5	2.0	133.9	96.4	1.6	5.1	77.3	15.9	18.4	0.5
Q 複合サービス事業	132.7	84.9	-5.8	130.3	90.2	-4.7	2.4	20.3	-41.5	17.2	-0.8
R サービス業(他に分類されない)	121.0	96.3	5.4	113.7	95.2	4.2	7.3	117.7	28.1	16.2	-0.2

注1：対前年同月比は、指数による増減率で算出しています。

注2：調査事業所数が少なく公表していない産業は表記を省略していますが、「調査産業計」には含まれています。



3. 常用雇用の動き

令和8年2月分

2月分の常用労働者は、規模5人以上の事業所で 809,206人、前年同月比 0.0%の前年同月同水準となりました。パートタイム労働者比率は、28.4%で前年同月差 0.6ポイントの低下となりました。
また、規模30人以上の事業所における常用労働者は 456,388人、前年同月比 0.9%の減少となりました。パートタイム労働者比率は、22.0%で前年同月差 1.5ポイントの低下となりました。

《事業所規模：5人以上》

(指数：令和2年平均=100)

令和8年2月分	常用労働者			パートタイム		労働異動率				
	実数	指数	対前年同月比	労働者比率	対前年同月差	入職率	対前年同月差	離職率	対前年同月差	超過率
	人		%	%	ポイント	%	ポイント	%	ポイント	ポイント
TL 調査産業計	809,206	98.3	0.0	28.4	-0.6	1.56	0.44	1.70	-0.09	-0.14
D 建設業	62,190	97.1	0.6	6.0	2.0	0.92	0.61	0.83	0.12	0.09
E 製造業	160,829	94.0	-1.1	8.5	0.1	0.45	-0.40	0.76	-0.39	-0.31
G 情報通信業	11,784	114.2	3.2	2.8	-0.5	0.70	0.29	1.20	0.73	-0.50
H 運輸業、郵便業	44,299	91.3	-1.3	18.0	-3.3	0.68	-0.35	0.85	-0.36	-0.17
I 卸売業、小売業	147,537	96.3	-0.8	51.8	-2.4	1.63	0.35	1.58	-0.54	0.05
J 金融業、保険業	16,736	85.6	-10.8	9.5	-8.2	1.79	1.22	3.43	2.45	-1.64
K 不動産業、物品賃貸業	8,118	112.0	4.9	27.8	8.6	1.75	0.41	2.17	0.67	-0.42
L 学術研究、専門・技術サービス業	14,501	88.6	-12.6	8.7	-1.6	1.34	0.64	1.50	0.77	-0.16
M 宿泊業、飲食サービス業	63,330	113.5	2.6	76.2	6.9	3.29	0.96	4.12	0.46	-0.83
N 生活関連サービス業、娯楽業	22,322	100.1	6.5	56.4	-8.7	5.38	2.03	3.97	-0.41	1.41
O 教育、学習支援業	49,190	103.1	6.8	25.3	0.9	1.46	0.90	0.95	-0.18	0.51
P 医療、福祉	133,729	98.8	0.2	25.3	-1.0	1.81	0.92	0.97	-0.10	0.84
Q 複合サービス事業	7,633	94.0	-0.8	3.9	-8.0	0.00	0.00	7.74	4.12	-7.74
R サービス業(他に分類されない)	59,800	105.2	-0.5	24.7	-4.9	2.57	0.92	3.71	-0.51	-1.14

注1：対前年同月比は、指数による増減率で算出しています。

注2：調査事業所数が少なく公表していない産業は表記を省略していますが、「調査産業計」には含まれています。

《事業所規模：30人以上》

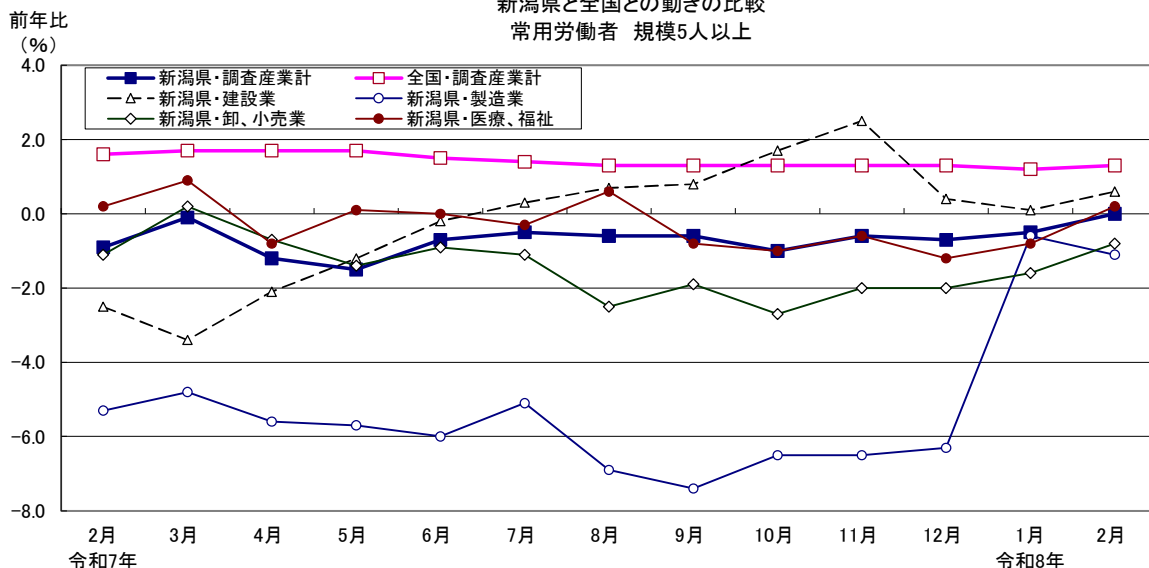
(指数：令和2年平均=100)

令和8年2月分	常用労働者			パートタイム		労働異動率				
	実数	指数	対前年同月比	労働者比率	対前年同月差	入職率	対前年同月差	離職率	対前年同月差	超過率
	人		%	%	ポイント	%	ポイント	%	ポイント	ポイント
TL 調査産業計	456,388	97.7	-0.9	22.0	-1.5	1.10	0.40	1.47	-0.28	-0.37
D 建設業	23,105	100.4	-0.2	0.7	0.3	0.00	-0.06	0.83	0.31	-0.83
E 製造業	122,213	96.5	-2.3	5.7	-1.3	0.44	-0.01	0.80	-0.50	-0.36
G 情報通信業	8,266	115.3	6.3	2.3	-0.5	0.45	0.01	0.59	-0.10	-0.14
H 運輸業、郵便業	31,520	89.5	-1.1	18.5	1.7	0.73	0.10	1.06	0.36	-0.33
I 卸売業、小売業	61,260	95.4	1.6	57.2	0.2	1.28	0.39	1.71	-0.20	-0.43
J 金融業、保険業	6,248	64.1	-28.9	8.9	-19.2	1.40	0.17	2.27	1.06	-0.87
K 不動産業、物品賃貸業	1,399	81.4	-3.8	21.9	-1.5	0.93	-0.93	0.86	-1.00	0.07
L 学術研究、専門・技術サービス業	4,950	74.1	-29.6	13.2	4.9	4.08	3.43	0.00	-0.48	4.08
M 宿泊業、飲食サービス業	17,297	95.3	-0.2	63.2	0.4	1.28	0.29	2.30	0.27	-1.02
N 生活関連サービス業、娯楽業	9,862	113.1	3.7	45.7	-6.8	4.91	3.75	5.54	0.57	-0.63
O 教育、学習支援業	31,166	103.6	7.5	24.8	5.8	1.04	0.16	1.48	-0.31	-0.44
P 医療、福祉	86,467	100.5	-0.2	18.4	-1.7	1.30	0.93	0.68	-0.20	0.62
Q 複合サービス事業	4,471	88.4	15.1	4.4	-1.1	0.00	0.00	0.02	-6.90	-0.02
R サービス業(他に分類されない)	43,006	109.2	-1.0	26.7	-11.9	2.24	0.34	4.43	-0.66	-2.19

注1：対前年同月比は、指数による増減率で算出しています。

注2：調査事業所数が少なく公表していない産業は表記を省略していますが、「調査産業計」には含まれています。

新潟県と全国との動きの比較
常用労働者 規模5人以上



時系列指数表

(令和2年平均=100)

第1表 現金給与総額指数

《規模 5人以上》

	調査産業計		建設業		製造業		情報通信業		運輸業、郵便業		卸売業、小売業		金融業、保険業		不動産業、 物品賃貸業		
	指数	前年比	指数	前年比	指数	前年比	指数	前年比	指数	前年比	指数	前年比	指数	前年比	指数	前年比	
令和3年	3年	101.3	1.3	96.6	-3.3	103.1	3.1	96.0	-3.9	100.1	0.1	100.4	0.4	98.6	-1.4	X	X
	4	99.7	-1.6	98.4	1.9	104.2	1.1	93.1	-3.0	98.4	-1.7	96.6	-3.8	106.5	8.0	91.4	X
	5	102.5	2.8	106.6	8.3	103.6	-0.6	101.4	8.9	124.8	26.8	99.9	3.4	93.4	-12.3	83.5	-8.6
	6	107.5	3.8	119.4	10.0	107.9	4.7	99.0	-3.0	122.1	-3.3	103.0	2.8	107.1	13.9	81.6	-1.7
	7	107.4	-0.1	117.6	-1.5	117.0	8.4	97.8	-1.2	124.1	1.6	101.3	-1.7	111.0	3.6	88.4	8.3
令和7年	2月	88.7	1.4	97.7	6.0	91.0	6.8	99.9	17.1	105.0	3.0	81.3	-3.8	80.3	3.7	73.7	8.1
	3月	97.4	3.8	123.9	13.2	105.2	19.1	85.4	-20.4	109.7	5.3	89.7	-3.2	84.2	4.3	74.9	7.3
	4月	92.1	0.3	102.5	6.0	93.9	1.2	76.6	-13.8	107.3	2.5	94.0	-1.3	85.1	12.9	79.8	15.8
	5月	89.5	-1.0	98.6	3.5	93.2	-1.0	78.2	-1.3	105.9	3.3	85.6	-4.5	86.5	5.6	77.5	7.9
	6月	143.5	1.1	153.4	30.4	132.1	12.3	126.1	15.5	176.7	5.6	112.8	-6.9	223.6	16.9	162.1	78.9
	7月	127.6	2.2	127.5	-14.0	167.9	12.3	117.9	-11.2	142.5	8.0	131.9	0.0	97.0	3.1	84.4	-3.1
	8月	97.2	-0.8	119.4	-18.6	107.2	11.3	81.0	1.9	104.8	-1.3	97.0	3.3	88.9	1.7	74.9	-4.5
	9月	89.2	-1.7	94.5	-4.0	95.1	5.7	101.2	2.5	102.6	-2.7	88.2	-0.2	87.2	-1.8	67.3	-8.7
	10月	90.5	0.4	93.6	-7.2	95.6	5.5	76.4	5.8	106.8	-2.6	94.6	10.1	89.0	1.4	72.5	-0.5
	11月	97.4	3.7	114.0	6.4	112.1	19.0	86.4	7.7	109.4	0.2	96.0	2.5	89.0	-0.2	74.3	-21.6
	12月	187.4	-5.0	185.7	-16.1	219.2	5.0	164.0	-5.6	216.3	-1.0	162.4	-5.1	240.1	-4.0	143.9	5.5
	令和8年	1月	91.3	3.6	95.9	-4.9	94.2	2.5	79.7	-1.5	95.8	-6.5	92.1	11.5	97.2	19.3	70.3
2月		93.0	4.8	94.5	-3.3	104.0	14.3	77.6	-22.3	96.9	-7.7	88.5	8.9	96.2	19.8	69.5	-5.7

注：調査事業所数が少なく公表していない産業は表記を省略していますが、「調査産業計」には含まれています。(以下、第18表まで同様)

第2表 きまって支給する給与指数

《規模 5人以上》

	調査産業計		建設業		製造業		情報通信業		運輸業、郵便業		卸売業、小売業		金融業、保険業		不動産業、 物品賃貸業		
	指数	前年比	指数	前年比	指数	前年比	指数	前年比	指数	前年比	指数	前年比	指数	前年比	指数	前年比	
令和3年	3年	100.5	0.5	97.9	-2.2	103.5	3.5	93.9	-6.1	98.9	-1.1	99.1	-0.9	100.9	0.9	X	X
	4	99.5	-1.0	99.2	1.3	104.0	0.5	90.9	-3.2	99.9	1.0	95.7	-3.4	113.5	12.5	87.1	X
	5	101.9	2.4	105.6	6.5	104.4	0.4	95.0	4.5	119.9	20.0	100.1	4.6	97.9	-13.7	86.2	-1.0
	6	104.6	1.7	112.2	4.8	106.2	2.2	97.5	2.2	117.2	-3.0	99.1	-1.2	103.5	5.2	87.1	1.6
	7	105.0	0.4	109.4	-2.1	113.5	6.9	95.3	-2.3	118.4	1.0	99.2	0.1	109.4	5.7	89.6	2.9
令和7年	2月	104.3	1.3	113.1	4.3	110.9	7.1	98.5	-0.1	117.5	2.2	92.8	-4.2	102.1	5.9	90.6	7.3
	3月	103.3	-0.1	107.7	0.0	110.0	6.8	93.4	-7.0	120.1	4.2	97.6	-1.1	105.5	9.0	89.8	9.2
	4月	105.4	0.0	110.7	0.5	113.0	6.8	94.5	-5.4	121.1	3.0	97.4	-5.0	107.3	12.6	94.4	12.4
	5月	104.8	1.2	109.9	-0.4	112.4	8.6	93.2	-4.5	119.5	4.8	97.8	-3.0	110.0	11.7	93.1	12.0
	6月	105.9	0.8	115.0	2.9	113.6	7.1	99.0	-0.8	121.2	4.1	98.9	-3.5	109.8	13.9	94.8	15.2
	7月	105.9	0.7	109.2	-4.9	114.9	6.1	94.4	-1.7	119.4	2.1	102.2	5.0	112.1	5.1	84.3	-7.2
	8月	104.6	0.2	107.0	-4.8	114.3	6.8	94.0	-2.6	115.4	-0.3	102.1	2.9	112.8	2.8	85.1	-8.0
	9月	104.5	-0.3	108.4	-4.7	115.8	7.3	94.8	-2.3	115.8	-2.8	101.0	3.7	110.5	1.2	82.9	-8.3
	10月	106.3	0.6	109.6	-5.8	116.1	7.5	94.4	6.2	118.7	-1.2	102.7	4.1	112.6	1.3	89.6	1.7
	11月	105.9	-0.7	108.6	-7.0	116.2	4.8	94.7	-4.1	117.9	-1.8	101.9	4.2	113.2	0.3	89.2	-0.1
	12月	106.3	-0.4	108.4	-6.7	115.9	5.7	95.3	-2.5	118.8	-2.0	102.5	2.0	113.9	1.6	88.4	-7.5
	令和8年	1月	104.2	1.8	106.5	-3.0	110.0	0.9	97.9	0.1	107.8	-6.7	103.5	10.3	119.8	16.3	86.8
2月		106.8	2.4	108.8	-3.8	112.4	1.4	95.4	-3.1	109.5	-6.8	100.9	8.7	122.4	19.9	85.8	-5.3

第3表 実質賃金指数(現金給与総額)

《規模 5人以上》

	調査産業計		建設業		製造業		情報通信業		運輸業、郵便業		卸売業、小売業		金融業、保険業		不動産業、 物品賃貸業		
	指数	前年比	指数	前年比	指数	前年比	指数	前年比	指数	前年比	指数	前年比	指数	前年比	指数	前年比	
令和3年	3年	101.8	1.8	97.1	-2.9	103.6	3.6	96.5	-3.5	100.6	0.6	100.9	0.9	99.1	-0.9	X	X
	4	97.1	-4.6	95.8	-1.3	101.5	-2.0	90.7	-6.0	95.8	-4.8	94.1	-6.7	103.7	4.6	89.0	X
	5	96.5	-0.6	100.4	4.8	97.6	-3.8	95.5	5.3	117.5	22.7	94.1	0.0	87.9	-15.2	78.6	-11.7
	6	98.2	0.6	109.0	6.7	98.5	1.4	90.4	-5.9	111.5	-6.2	94.1	-0.3	97.8	10.5	74.5	-4.7
	7	94.5	-3.8	103.5	-5.0	103.0	4.6	86.1	-4.8	109.2	-2.1	89.2	-5.2	97.7	-0.1	77.8	4.4
令和7年	2月	78.6	-3.4	86.6	0.9	80.7	1.8	88.6	11.7	93.1	-1.8	72.1	-8.3	71.2	-1.1	65.3	3.0
	3月	86.3	-0.7	109.8	8.2	93.3	14.1	75.7	-23.8	97.3	0.7	79.5	-7.5	74.6	-0.3	66.4	2.6
	4月	81.1	-4.0	90.2	1.3	82.7	-3.2	67.4	-17.6	94.5	-1.9	82.7	-5.6	74.9	7.9	70.2	10.7
	5月	78.6	-5.2	86.6	-0.9	81.9	-5.1	68.7	-5.4	93.1	-1.0	75.2	-8.4	76.0	1.2	68.1	3.5
	6月	126.7	-2.5	135.4	25.7	116.6	8.3	111.3	11.3	156.0	1.8	99.6	-10.2	197.4	12.7	143.1	72.4
	7月	112.3	-1.6	112.1	-17.1	147.7	8.3	103.7	-14.4	125.3	4.2	116.0	-3.6	85.3	-0.7	74.2	-6.7
	8月	85.5	-4.0	105.0	-21.2	94.3	7.8	71.2	-1.5	92.2	-4.5	85.3	-0.1	78.2	-1.6	65.9	-7.6
	9月	78.5	-5.0	83.1	-7.3	83.6	2.0	89.0	-1.0	90.2	-6.1	77.6	-3.6	76.7	-5.2	59.2	-11.8
	10月	79.0	-2.7	81.7	-10.2	83.5	2.2	66.7	2.5	93.3	-5.6	82.6	6.6	77.7	-1.9	63.3	-3.7
	11月	85.1	0.6	99.7	3.3	98.0	15.4	75.5	4.4	95.6	-2.8	83.9	-0.6	77.8	-3.2	64.9	-24.0
	12月	164.0	-6.9	162.5	-17.8	191.8	3.0	143.5	-7.5	189.2	-3.0	142.1	-7.0	210.1	-6.0	125.9	3.4
	令和8年	1月	79.9	2.6	84.0	-5.7	82.5	1.5	69.8	-2.4	83.9	-7.4	80.6	10.4	85.1	18.0	61.6
2月		82.1	4.5	83.4	-3.7	91.8	13.8	68.5	-22.7	85.5	-8.2	78.1	8.3	84.9	19.2	61.3	-6.1

学術研究,専門・ 技術サービス業		宿泊業, 飲食サービス業		生活関連サービス業, 娯楽業		教育, 学習支援業		医療,福祉		複合サービス事業		サービス業 (他に分類されないもの)		令和 3 年
指数	前年比	指数	前年比	指数	前年比	指数	前年比	指数	前年比	指数	前年比	指数	前年比	
108.8	8.7	99.3	-0.7	86.9	-13.2	102.6	2.5	100.4	0.4	98.9	-1.1	106.2	6.2	3
114.0	4.8	98.8	-0.5	91.4	5.2	106.3	3.4	93.9	-6.6	98.5	-0.4	102.7	-3.3	4
97.5	-14.5	96.3	-2.5	91.9	0.5	117.3	10.6	98.4	4.9	107.5	9.1	101.7	-1.0	5
107.3	7.3	111.0	10.1	95.3	3.5	112.9	-4.6	101.2	2.8	109.3	1.6	110.3	10.1	6
112.8	5.1	114.7	3.3	84.3	-11.6	107.0	-5.2	94.2	-6.9	105.9	-3.1	107.0	-3.0	7
85.2	4.8	111.5	12.3	71.5	-20.9	86.2	-9.1	84.4	1.4	84.2	X	93.2	-1.4	令和7年 2 月
88.0	-7.3	118.3	13.3	78.5	-9.8	99.4	4.9	83.2	-7.9	93.0	X	101.5	5.3	3 月
114.6	36.4	115.6	12.1	73.9	-19.4	85.6	-5.1	78.4	-7.0	93.0	X	97.6	-3.4	4 月
87.3	9.5	116.0	11.8	76.4	-15.5	82.2	-4.8	80.4	-5.0	84.1	X	98.9	2.3	5 月
142.1	-21.2	153.3	29.5	89.7	-26.5	177.0	-22.1	142.3	-11.0	118.8	X	130.5	-5.9	6 月
148.4	20.8	113.5	-6.7	92.6	-12.9	109.3	23.4	98.5	-2.9	143.9	-5.9	117.7	-1.0	7 月
117.3	36.4	106.4	-2.1	87.3	-3.4	84.0	-1.1	80.2	-7.8	86.4	-1.5	103.3	-0.1	8 月
87.2	5.1	96.4	-8.1	78.9	-5.5	84.8	2.0	78.0	-6.1	86.8	0.8	98.4	-12.4	9 月
87.7	2.2	97.6	-9.1	79.7	-3.7	86.2	1.9	79.1	-5.7	91.4	-0.7	97.3	-0.8	10 月
90.8	-4.1	108.7	-3.0	85.3	3.1	84.7	0.0	81.0	-5.3	90.0	2.9	98.0	-1.9	11 月
217.8	1.7	122.3	-15.7	121.7	-6.6	223.3	-8.4	166.8	-10.6	216.8	13.4	151.0	-10.5	12 月
118.5	36.8	95.3	-18.5	82.4	9.1	88.7	8.6	80.8	3.1	91.1	11.1	107.0	10.7	令和8年 1 月
82.2	-3.5	90.0	-19.3	83.2	16.4	91.4	6.0	88.0	4.3	93.3	10.8	103.2	10.7	2 月

学術研究,専門・ 技術サービス業		宿泊業, 飲食サービス業		生活関連サービス業, 娯楽業		教育, 学習支援業		医療,福祉		複合サービス事業		サービス業 (他に分類されないもの)		令和 3 年
指数	前年比	指数	前年比	指数	前年比	指数	前年比	指数	前年比	指数	前年比	指数	前年比	
107.7	7.8	99.5	-0.6	89.9	-10.0	102.4	2.4	96.8	-3.2	99.2	-0.8	104.0	4.0	3
110.0	2.1	99.4	-0.1	92.7	3.1	109.3	6.7	91.2	-5.8	101.3	2.1	102.1	-1.8	4
95.6	-13.1	96.4	-3.0	90.2	-2.7	116.8	6.9	96.4	5.7	105.8	4.4	100.4	-1.7	5
103.3	6.7	109.3	8.8	92.3	1.8	111.6	-5.4	98.0	1.8	111.4	5.2	107.5	7.9	6
109.6	6.1	112.3	2.8	81.3	-11.8	109.9	-1.5	93.0	-5.1	108.5	-2.6	106.7	-0.7	7
106.0	3.3	116.5	11.9	76.4	-19.5	110.4	-3.9	99.1	2.2	104.3	X	104.4	-1.6	令和7年 2 月
110.1	4.1	118.9	11.1	80.2	-13.7	111.3	-6.1	90.4	-7.1	107.4	X	105.3	0.1	3 月
112.6	8.7	120.8	11.6	78.9	-19.6	111.3	-5.1	92.7	-6.9	109.9	X	109.3	0.6	4 月
110.1	9.8	120.1	10.8	81.3	-15.8	106.9	-4.8	93.0	-5.0	104.5	X	107.9	1.4	5 月
109.5	6.6	120.1	12.1	77.5	-19.0	107.4	-5.3	92.8	-6.7	106.7	X	109.8	1.9	6 月
109.6	4.2	110.7	-3.4	81.7	-11.5	112.0	4.2	93.0	-5.0	109.7	3.0	106.8	-1.3	7 月
109.1	4.7	108.2	0.0	83.9	-7.0	109.3	2.3	92.4	-5.2	108.4	-1.1	102.6	-3.2	8 月
110.1	5.4	100.9	-8.3	83.7	-6.3	110.3	2.0	91.4	-5.8	108.6	0.6	104.0	-4.4	9 月
110.6	6.8	102.4	-9.1	84.8	-4.3	112.1	2.0	92.9	-5.6	114.2	-0.7	109.0	-0.2	10 月
110.4	6.2	100.9	-10.3	85.9	-2.6	110.2	1.5	93.3	-6.1	113.0	2.9	106.9	-2.4	11 月
110.6	7.3	106.4	-4.2	86.3	-0.9	112.0	1.7	93.9	-5.2	112.0	0.2	108.1	-2.1	12 月
103.3	-2.7	97.8	-19.6	87.1	16.8	114.1	7.9	91.5	0.2	114.1	10.9	112.9	5.9	令和8年 1 月
103.6	-2.3	94.4	-19.0	84.6	10.7	117.0	6.0	103.3	4.2	117.1	12.3	115.8	10.9	2 月

[参考:消費者物価指数(持家の帰属家賃を除く総合・新潟市) 113.3 前年同月比 0.5 %増]

学術研究,専門・ 技術サービス業		宿泊業, 飲食サービス業		生活関連サービス業, 娯楽業		教育, 学習支援業		医療,福祉		複合サービス事業		サービス業 (他に分類されないもの)		令和 3 年
指数	前年比	指数	前年比	指数	前年比	指数	前年比	指数	前年比	指数	前年比	指数	前年比	
109.3	9.3	99.8	-0.2	87.3	-12.7	103.1	3.1	100.9	0.9	99.4	-0.6	106.7	6.7	3
111.0	1.6	96.2	-3.6	89.0	1.9	103.3	0.2	91.3	-9.5	95.9	-3.5	100.0	-6.3	4
91.8	-17.3	90.7	-5.7	86.5	-2.8	110.5	7.0	92.7	1.5	101.2	5.5	95.8	-4.2	5
98.0	4.0	101.4	6.8	87.0	0.3	103.1	-7.5	92.4	-0.3	99.8	-1.5	100.7	6.7	6
99.3	1.3	101.0	-0.4	74.1	-14.8	94.2	-8.6	82.9	-10.3	93.2	-6.6	94.2	-6.5	7
75.5	-0.1	98.8	6.9	63.4	-24.6	76.4	-13.4	74.8	-3.4	74.6	X	82.6	-6.0	令和7年 2 月
78.0	-11.4	104.9	8.4	69.6	-13.6	88.1	0.2	73.8	-11.8	82.4	X	90.0	0.8	3 月
100.9	30.5	101.8	7.4	65.1	-22.9	75.4	-9.2	69.0	-11.1	81.9	X	85.9	-7.5	4 月
76.7	4.9	101.9	7.2	67.1	-19.1	72.3	-8.7	70.7	-8.8	73.9	X	86.9	-1.9	5 月
125.4	-24.0	135.2	24.8	79.2	-29.2	156.2	-24.9	125.6	-14.2	104.9	X	115.2	-9.3	6 月
130.5	16.5	99.8	-10.0	80.9	-16.1	96.1	18.9	86.0	-6.4	126.6	-9.2	103.5	-4.6	7 月
103.2	32.0	93.6	-5.3	76.8	-6.6	73.9	-4.3	70.5	-10.9	76.0	-4.6	90.9	-3.3	8 月
76.7	1.5	84.8	-11.2	69.4	-8.7	74.0	-1.5	68.0	-9.4	76.3	-2.7	86.5	-15.4	9 月
76.6	-1.0	85.2	-12.0	69.6	-6.8	75.3	-1.3	69.1	-8.7	79.8	-3.9	85.0	-4.0	10 月
79.4	-6.9	95.0	-5.9	74.6	0.1	74.0	-3.0	70.8	-8.1	78.7	-0.1	85.7	-4.8	11 月
190.6	-0.3	106.9	-17.4	106.5	-8.4	195.4	-10.2	145.9	-12.4	189.7	11.2	132.1	-12.3	12 月
103.8	35.5	83.3	-19.2	72.3	8.1	77.7	7.6	70.8	2.2	79.8	10.1	93.7	9.6	令和8年 1 月
72.6	-3.8	79.4	-19.6	73.4	15.8	80.7	5.6	77.7	3.9	82.3	10.3	91.1	10.3	2 月

第4表 実質賃金指数(きまって支給する給与)

《規模 5人以上》

	調査産業計		建設業		製造業		情報通信業		運輸業,郵便業		卸売業,小売業		金融業,保険業		不動産業,物品賃貸業		
	指数	前年比	指数	前年比	指数	前年比	指数	前年比	指数	前年比	指数	前年比	指数	前年比	指数	前年比	
令和3年	3年	101.0	1.0	98.4	-1.6	104.0	4.0	94.4	-5.6	99.4	-0.6	99.6	-0.4	101.4	1.4	X	X
	4	96.9	-4.1	96.6	-1.8	101.3	-2.6	88.5	-6.3	97.3	-2.1	93.2	-6.4	110.5	9.0	84.8	X
	5	96.0	-0.9	99.4	2.9	98.3	-3.0	89.5	1.1	112.9	16.0	94.3	1.2	92.2	-16.6	81.2	-4.2
	6	95.5	-1.4	102.5	1.7	97.0	-0.8	89.0	-0.9	107.0	-5.9	90.5	-4.1	94.5	1.9	79.5	-1.5
	7	92.4	-3.2	96.7	-5.7	99.9	3.0	83.9	-5.7	104.2	-2.6	87.3	-3.5	96.3	1.9	78.9	-0.8
令和7年	2月	92.5	-3.4	100.3	-0.5	98.3	2.1	87.3	-4.8	104.2	-2.6	82.3	-8.7	90.5	0.9	80.3	2.3
	3月	91.6	-4.4	95.5	-4.3	97.5	2.1	82.8	-11.0	106.5	-0.4	86.5	-5.5	93.5	4.2	79.6	4.5
	4月	92.8	-4.3	97.4	-3.9	99.5	2.3	83.2	-9.5	106.6	-1.5	85.7	-9.1	94.5	7.8	83.1	7.5
	5月	92.1	-3.1	96.6	-4.5	98.8	4.1	81.9	-8.5	105.0	0.5	85.9	-7.0	96.7	7.1	81.8	7.3
	6月	93.5	-2.8	101.5	-0.9	100.3	3.2	87.4	-4.4	107.0	0.4	87.3	-7.0	96.9	9.7	83.7	11.0
	7月	93.1	-3.0	96.0	-8.3	101.1	2.3	83.0	-5.3	105.0	-1.6	89.9	1.2	98.6	1.2	74.1	-10.5
	8月	92.0	-3.1	94.1	-7.9	100.5	3.3	82.7	-5.7	101.5	-3.5	89.8	-0.4	99.2	-0.5	74.8	-11.1
	9月	91.9	-3.7	95.3	-8.0	101.8	3.6	83.4	-5.5	101.8	-6.2	88.8	0.1	97.2	-2.3	72.9	-11.4
	10月	92.8	-2.6	95.7	-8.8	101.4	4.1	82.4	2.7	103.7	-4.3	89.7	0.8	98.3	-2.0	78.3	-1.4
	11月	92.6	-3.5	95.1	-9.8	101.6	1.7	82.8	-6.9	103.1	-4.6	89.1	1.1	99.0	-2.7	78.0	-3.1
	12月	93.0	-2.4	94.8	-8.7	101.4	3.6	83.4	-4.4	103.9	-4.0	89.7	0.0	99.7	-0.4	77.3	-9.5
	令和8年	1月	91.2	0.8	93.3	-3.9	96.3	-0.1	85.7	-0.9	94.4	-7.6	90.6	9.3	104.9	15.1	76.0
2月		94.3	1.9	96.0	-4.3	99.2	0.9	84.2	-3.6	96.6	-7.3	89.1	8.3	108.0	19.3	75.7	-5.7

第5表 所定内給与指数

《規模 5人以上》

	調査産業計		建設業		製造業		情報通信業		運輸業,郵便業		卸売業,小売業		金融業,保険業		不動産業,物品賃貸業		
	指数	前年比	指数	前年比	指数	前年比	指数	前年比	指数	前年比	指数	前年比	指数	前年比	指数	前年比	
令和3年	3年	100.5	0.5	98.8	-1.2	102.1	2.0	92.8	-7.3	100.5	0.5	98.8	-1.2	103.0	3.0	X	X
	4	99.5	-1.0	101.9	3.1	102.7	0.6	87.2	-6.0	101.8	1.3	95.2	-3.6	115.2	11.8	86.9	X
	5	102.1	2.6	106.4	4.4	103.5	0.8	90.2	3.4	120.1	18.0	100.3	5.4	99.6	-13.5	84.5	-2.8
	6	104.3	1.4	112.6	4.5	105.8	2.6	93.7	3.7	118.9	-1.7	99.0	-1.4	104.2	4.1	87.0	3.4
	7	104.9	0.6	109.7	-2.6	112.5	6.3	92.7	-1.1	120.4	1.3	99.4	0.4	110.1	5.7	88.7	2.0
令和7年	2月	104.0	1.6	110.3	2.6	109.9	6.9	95.0	1.3	119.8	3.9	93.3	-4.2	103.5	5.4	90.3	7.0
	3月	103.1	0.0	106.6	-1.9	108.9	6.0	89.7	-6.5	121.7	4.6	97.9	-1.0	106.1	7.4	89.3	9.3
	4月	105.4	0.1	112.2	0.0	112.0	6.1	91.2	-5.0	122.2	3.7	97.1	-4.9	107.9	11.7	94.1	12.2
	5月	105.1	1.3	111.2	-1.7	112.1	7.5	90.7	-3.6	122.1	6.5	98.0	-2.9	110.6	11.3	93.4	12.1
	6月	106.0	0.8	114.8	0.7	113.1	6.2	95.5	-0.6	123.6	5.5	99.2	-3.7	110.4	13.8	94.8	14.8
	7月	106.1	1.0	109.0	-5.9	114.0	5.5	92.3	-0.3	121.9	1.1	102.8	5.8	112.2	6.1	83.7	-8.1
	8月	104.8	0.7	107.6	-5.3	113.8	6.8	92.3	-0.3	118.0	-0.7	102.3	3.9	112.8	3.1	84.5	-8.1
	9月	104.5	0.1	108.5	-5.0	114.6	7.0	92.8	-1.5	117.6	-3.6	101.3	4.3	111.9	1.9	81.6	-9.4
	10月	105.9	1.0	108.3	-4.7	114.5	7.0	92.6	7.2	119.9	-2.0	102.6	4.4	113.2	1.2	87.2	-0.6
	11月	105.4	-0.3	108.6	-5.9	114.2	4.3	92.2	-2.1	119.1	-2.7	101.5	4.3	113.5	0.4	86.1	-3.6
	12月	106.0	-0.1	109.1	-5.7	114.4	5.1	93.1	-0.9	120.0	-2.8	102.3	2.8	114.7	2.0	86.8	-8.8
	令和8年	1月	104.3	1.7	104.9	-4.9	110.5	1.4	96.2	1.2	109.6	-8.0	104.2	10.5	121.4	16.8	86.2
2月		106.3	2.2	105.1	-4.7	111.5	1.5	94.5	-0.5	111.1	-7.3	101.7	9.0	124.3	20.1	85.3	-5.5

第6表 総実労働時間指数

《規模 5人以上》

	調査産業計		建設業		製造業		情報通信業		運輸業,郵便業		卸売業,小売業		金融業,保険業		不動産業,物品賃貸業		
	指数	前年比	指数	前年比	指数	前年比	指数	前年比	指数	前年比	指数	前年比	指数	前年比	指数	前年比	
令和3年	3年	99.7	-0.4	98.1	-1.9	102.8	2.8	102.9	3.0	96.1	-4.0	97.5	-2.5	104.6	4.6	X	X
	4	98.4	-1.3	97.0	-1.1	103.9	1.1	98.6	-4.2	98.0	2.0	94.4	-3.2	101.7	-2.8	95.7	X
	5	99.3	0.9	98.6	1.6	102.6	-1.3	100.8	2.2	101.0	3.1	95.3	1.0	98.8	-2.9	97.6	2.0
	6	99.3	-0.7	98.9	0.4	102.2	-0.3	101.7	0.7	99.2	-1.5	93.4	-2.3	99.7	0.5	97.1	-0.1
	7	96.3	-3.0	97.6	-1.3	102.0	-0.2	100.8	-0.9	97.8	-1.4	90.8	-2.8	99.6	-0.1	95.2	-2.0
令和7年	2月	96.1	-2.1	98.7	2.2	105.2	1.5	99.3	-2.6	94.9	-2.9	88.0	-4.1	88.2	-2.8	96.0	-3.7
	3月	94.3	-4.3	93.7	-0.4	98.4	-1.5	99.2	-2.1	97.7	-2.4	88.5	-5.0	96.2	1.4	97.7	-0.6
	4月	100.1	-3.5	100.7	0.7	105.4	-1.8	104.9	-4.8	101.8	-2.1	92.0	-6.9	104.3	3.6	101.6	5.0
	5月	94.9	-2.0	91.5	-1.8	96.3	1.9	96.8	-1.4	97.4	0.1	90.5	-2.7	103.2	2.0	96.4	-0.5
	6月	100.9	-1.4	107.5	4.4	106.8	-0.7	108.6	3.2	98.7	-2.3	93.2	-4.6	104.7	5.8	98.4	0.4
	7月	100.7	-1.2	104.7	0.1	105.8	1.2	106.4	0.9	101.6	1.8	94.2	1.5	109.4	0.6	95.3	-5.0
	8月	90.5	-4.6	86.8	-3.2	94.1	-1.6	94.2	-0.6	94.8	-0.4	90.3	-2.3	94.3	-7.8	88.2	-7.7
	9月	96.4	-3.0	100.4	-2.0	103.9	-1.8	101.3	0.9	96.7	-0.5	91.6	-0.9	97.1	-0.6	87.2	-6.4
	10月	98.3	-2.1	101.4	-3.2	104.7	3.5	105.3	3.2	99.2	-1.9	91.8	1.0	105.0	0.7	96.5	1.3
	11月	97.5	-5.2	101.6	-6.4	109.0	-1.2	99.2	-5.4	97.8	-2.5	93.1	-1.0	93.3	-9.9	97.5	-2.6
	12月	96.6	-4.2	98.0	-5.7	103.6	-2.6	101.3	-2.3	98.7	-2.0	92.3	-2.8	104.1	-0.3	93.8	-6.4
	令和8年	1月	89.8	0.0	88.5	2.1	91.2	0.0	91.8	-0.8	94.0	0.0	88.9	6.0	99.1	3.9	85.9
2月		95.4	-0.7	103.4	4.8	104.3	-0.9	96.0	-3.3	93.0	-2.0	88.4	0.5	91.3	3.5	91.4	-4.8

[参考:消費者物価指数(持家の帰属家賃を除く総合・新潟市) 113.3 前年同月比 0.5%増]

学術研究,専門・ 技術サービス業		宿泊業, 飲食サービス業		生活関連サービス業, 娯楽業		教育, 学習支援業		医療,福祉		複合サービス事業		サービス業 (他に分類されないもの)		
指数	前年比	指数	前年比	指数	前年比	指数	前年比	指数	前年比	指数	前年比	指数	前年比	
108.2	8.2	100.0	0.0	90.4	-9.6	102.9	2.9	97.3	-2.7	99.7	-0.3	104.5	4.5	令和 3年
107.1	-1.0	96.8	-3.2	90.3	-0.1	106.4	3.4	88.8	-8.7	98.6	-1.1	99.4	-4.9	
90.0	-16.0	90.8	-6.2	84.9	-6.0	110.0	3.4	90.8	2.3	99.6	1.0	94.5	-4.9	
94.3	3.5	99.7	5.5	84.2	-1.3	101.9	-8.3	89.5	-1.3	101.7	2.0	98.2	4.7	
96.5	2.3	98.9	-0.8	71.6	-15.0	96.7	-5.1	81.9	-8.5	95.5	-6.1	93.9	-4.4	
94.0	-1.5	103.3	6.7	67.7	-23.3	97.9	-8.4	87.9	-2.5	92.5	X	92.6	-6.2	令和7年 2月
97.6	-0.5	105.4	6.3	71.1	-17.4	98.7	-10.1	80.1	-11.2	95.2	X	93.4	-4.2	
99.1	4.0	106.3	6.8	69.5	-22.9	98.0	-9.2	81.1	-10.9	96.7	X	96.2	-3.7	
96.7	5.2	105.3	6.1	71.4	-19.3	93.9	-8.7	81.7	-8.9	91.8	X	94.8	-2.8	
96.6	2.8	106.0	8.1	68.4	-21.9	94.8	-8.7	81.9	-10.1	94.2	X	96.9	-1.8	
96.4	0.4	97.4	-6.9	71.9	-14.6	98.5	0.4	81.8	-8.4	96.5	-0.7	93.9	-4.9	
96.0	1.4	95.2	-3.3	73.8	-10.0	96.1	-1.0	81.3	-8.2	95.3	-4.3	90.2	-6.4	
96.8	1.7	88.7	-11.5	73.6	-9.5	97.0	-1.5	80.4	-8.9	95.5	-2.9	91.5	-7.7	
96.6	3.4	89.4	-11.9	74.1	-7.3	97.9	-1.2	81.1	-8.6	99.7	-3.9	95.2	-3.4	
96.5	3.0	88.2	-13.0	75.1	-5.5	96.3	-1.5	81.6	-8.8	98.8	-0.1	93.4	-5.3	
96.8	5.1	93.1	-6.1	75.5	-3.0	98.0	-0.3	82.2	-7.1	98.0	-1.8	94.6	-4.1	
90.5	-3.6	85.6	-20.4	76.3	15.6	99.9	6.8	80.5	-0.7	99.9	9.8	98.9	4.9	
91.4	-2.8	83.3	-19.4	74.7	10.3	103.3	5.5	91.2	3.8	103.4	11.8	102.2	10.4	令和8年 1月
														2月

学術研究,専門・ 技術サービス業		宿泊業, 飲食サービス業		生活関連サービス業, 娯楽業		教育, 学習支援業		医療,福祉		複合サービス事業		サービス業 (他に分類されないもの)		
指数	前年比	指数	前年比	指数	前年比	指数	前年比	指数	前年比	指数	前年比	指数	前年比	
110.7	10.7	98.2	-1.8	89.4	-10.5	102.4	2.4	97.7	-2.3	99.8	-0.2	103.5	3.5	令和 3年
112.8	1.9	99.0	0.8	89.1	-0.3	109.0	6.4	92.1	-5.7	101.6	1.8	100.8	-2.6	
99.1	-12.1	95.9	-3.1	87.0	-2.4	116.6	7.0	98.8	7.3	105.4	3.7	98.7	-2.1	
105.3	5.3	108.3	8.8	90.2	3.2	110.1	-6.5	98.9	0.2	112.1	6.8	105.3	8.0	
111.8	6.2	110.7	2.2	79.1	-12.3	109.0	-1.0	94.7	-4.2	111.2	-1.3	106.9	1.5	
108.1	5.1	115.9	11.5	74.8	-19.4	109.7	-3.3	100.2	2.3	107.2	X	103.8	0.9	令和7年 2月
110.9	3.7	118.0	11.2	78.4	-14.0	110.2	-4.3	92.3	-6.4	110.5	X	105.2	2.6	
115.1	8.5	119.6	11.5	76.7	-19.4	110.1	-4.8	94.1	-6.0	111.8	X	109.0	2.1	
113.9	10.6	119.2	11.2	79.4	-14.1	105.9	-4.6	94.9	-3.9	106.9	X	107.8	2.9	
111.9	6.5	119.2	11.4	75.3	-19.4	106.0	-5.1	94.6	-5.6	109.4	X	110.5	4.7	
112.2	4.3	109.1	-3.5	79.2	-12.6	110.9	4.6	94.9	-4.0	113.3	3.8	108.0	2.3	
111.0	4.1	104.6	-1.6	81.7	-8.0	108.1	3.0	94.4	-3.8	112.1	0.6	103.1	-1.2	
112.6	4.9	99.5	-8.9	80.8	-8.3	109.2	2.2	93.3	-4.7	112.2	2.1	104.6	-1.7	
112.4	7.3	100.8	-10.0	82.4	-5.2	111.4	2.3	94.6	-4.4	113.7	-1.0	109.9	2.3	
111.2	5.7	98.7	-11.2	83.6	-3.5	109.4	1.9	95.1	-4.7	115.7	4.0	107.8	-0.4	
112.3	6.5	103.3	-5.7	84.0	-2.2	111.3	2.1	94.8	-4.8	115.4	1.9	109.0	0.0	
105.3	-3.7	94.2	-21.5	85.2	17.2	113.6	7.7	93.8	0.4	118.0	11.6	111.5	6.6	
103.7	-4.1	91.5	-21.1	83.1	11.1	115.6	5.4	104.2	4.0	121.6	13.4	113.9	9.7	令和8年 1月
														2月

学術研究,専門・ 技術サービス業		宿泊業, 飲食サービス業		生活関連サービス業, 娯楽業		教育, 学習支援業		医療,福祉		複合サービス事業		サービス業 (他に分類されないもの)		
指数	前年比	指数	前年比	指数	前年比	指数	前年比	指数	前年比	指数	前年比	指数	前年比	
102.1	2.1	96.6	-3.4	98.3	-1.7	95.1	-4.9	101.1	1.1	98.5	-1.5	98.7	-1.2	令和 3年
99.2	-2.8	95.8	-0.8	101.0	2.7	96.8	1.8	97.9	-3.2	100.5	2.0	96.7	-2.0	
96.8	-2.4	93.0	-2.9	98.7	-2.3	103.9	7.3	102.5	4.7	102.8	2.3	97.2	0.5	
98.0	0.7	102.1	5.8	99.8	0.7	101.5	-2.1	100.4	-2.1	101.4	-1.5	100.2	2.6	
101.8	3.9	101.6	-0.5	90.3	-9.5	98.8	-2.7	91.8	-8.6	100.3	-1.1	97.5	-2.7	
99.9	1.9	104.0	7.4	82.3	-17.9	96.3	-5.0	95.5	-2.7	90.7	X	94.4	-3.4	令和7年 2月
97.3	-2.4	105.2	6.3	85.7	-15.3	96.5	-11.9	90.1	-9.4	98.6	X	97.5	0.1	
104.3	4.1	109.4	8.3	88.9	-17.6	110.7	-4.0	94.3	-8.6	107.4	X	102.4	-0.3	
95.9	1.2	107.2	5.9	89.3	-13.5	100.6	-3.3	92.3	-8.4	98.0	X	96.8	-0.4	
105.0	2.6	108.8	8.6	88.1	-17.6	108.4	4.5	94.9	-5.7	100.8	X	102.8	0.1	
110.0	7.6	101.5	-7.5	93.8	-5.3	107.3	1.9	94.9	-7.1	106.7	1.5	101.5	-3.1	
94.4	2.4	99.5	-2.1	95.3	-1.4	76.4	-8.3	88.0	-11.0	98.6	-2.1	91.0	-6.5	
106.9	9.1	93.5	-10.1	95.0	-0.3	103.7	3.8	89.9	-8.5	102.0	7.8	95.2	-6.2	
106.1	7.2	93.2	-11.3	94.3	-4.2	106.0	0.2	92.9	-9.5	103.7	-6.4	99.9	-3.5	
108.7	5.0	92.9	-12.0	96.3	-1.5	96.4	-4.1	89.2	-12.0	96.1	-3.1	97.1	-6.4	
106.1	8.9	95.1	-7.3	93.8	1.3	95.9	0.5	90.5	-10.2	106.6	2.0	97.1	-4.1	
94.2	7.7	88.8	-18.8	95.6	18.8	85.2	-3.0	87.4	-1.0	100.1	5.6	92.7	-2.1	
102.2	2.3	85.2	-18.1	90.1	9.5	93.8	-2.6	95.3	-0.2	95.7	5.5	95.2	0.8	令和8年 1月
														2月

第7表 所定内労働時間指数

《規模 5人以上》

	調査産業計		建設業		製造業		情報通信業		運輸業,郵便業		卸売業,小売業		金融業,保険業		不動産業,物品賃貸業		
	指数	前年比	指数	前年比	指数	前年比	指数	前年比	指数	前年比	指数	前年比	指数	前年比	指数	前年比	
令和3年	3年	99.6	-0.4	98.8	-1.3	101.8	1.8	101.7	1.7	97.7	-2.3	97.4	-2.6	106.1	6.1	X	X
	4	98.2	-1.4	99.2	0.4	102.7	0.9	95.7	-5.9	98.8	1.1	94.1	-3.4	102.5	-3.4	96.3	X
	5	99.3	1.1	98.7	-0.5	101.8	-0.9	98.4	2.8	102.1	3.3	95.2	1.2	99.5	-2.9	97.2	0.9
	6	99.4	-0.6	99.5	0.9	101.8	0.0	99.5	1.1	101.9	-0.1	93.5	-2.0	99.4	-0.4	95.5	-1.3
	7	96.5	-2.9	98.1	-1.4	101.1	-0.7	98.6	-0.9	100.4	-1.5	90.7	-3.0	99.5	0.1	93.6	-2.0
令和7年	2月	96.2	-2.0	96.5	-0.2	104.3	1.1	96.3	-2.3	97.3	-1.9	88.5	-4.0	88.5	-2.3	93.0	-5.4
	3月	94.1	-4.4	93.2	-2.5	96.9	-2.3	96.3	-2.0	100.0	-1.9	88.7	-4.8	95.5	0.1	93.8	-2.2
	4月	100.4	-3.5	102.9	0.5	104.6	-2.5	103.3	-3.5	104.0	-2.1	91.9	-6.8	104.3	3.8	99.2	4.3
	5月	95.2	-2.3	92.8	-2.8	95.6	1.0	94.9	-1.2	100.6	1.0	90.7	-2.5	102.9	1.7	94.7	-0.4
	6月	101.5	-1.5	108.3	2.8	106.6	-1.6	106.2	3.0	101.7	-2.0	93.8	-4.4	104.6	5.3	96.6	-2.5
	7月	100.9	-1.3	105.7	-0.5	105.2	1.2	105.0	1.6	104.9	1.1	93.5	0.4	108.8	1.1	95.5	-3.9
	8月	90.6	-4.7	87.2	-3.5	93.2	-1.5	92.3	-1.3	97.9	-1.5	89.3	-3.1	94.3	-7.3	88.3	-5.8
	9月	96.6	-2.8	101.2	-1.2	102.9	-2.0	99.7	0.8	99.2	-1.1	91.9	-0.9	96.8	-0.2	86.7	-4.8
	10月	98.3	-1.8	101.8	-1.0	103.3	3.3	103.5	2.7	101.3	-2.8	91.6	0.8	104.9	0.9	95.3	2.4
	11月	97.5	-5.0	101.2	-5.6	107.7	-1.3	96.7	-6.2	99.9	-3.8	92.8	-1.2	93.0	-9.6	95.7	-3.0
	12月	96.6	-4.1	99.7	-3.8	102.3	-3.2	99.5	-1.7	100.6	-3.0	92.1	-2.7	104.0	0.0	92.4	-5.6
	令和8年	1月	89.8	-0.1	87.2	1.0	91.0	0.4	90.3	0.9	95.5	-2.3	88.9	5.7	99.8	4.1	85.0
2月		95.3	-0.9	101.2	4.9	103.8	-0.5	94.2	-2.2	94.9	-2.5	88.8	0.3	90.9	2.7	90.4	-2.8

第8表 所定外労働時間指数

《規模 5人以上》

	調査産業計		建設業		製造業		情報通信業		運輸業,郵便業		卸売業,小売業		金融業,保険業		不動産業,物品賃貸業		
	指数	前年比	指数	前年比	指数	前年比	指数	前年比	指数	前年比	指数	前年比	指数	前年比	指数	前年比	
令和3年	3年	100.4	0.4	89.6	-10.4	117.4	17.4	118.4	18.3	85.6	-14.3	99.6	-0.4	78.8	-21.1	X	X
	4	101.0	0.6	69.4	-22.5	122.3	4.2	138.4	16.9	92.4	7.9	100.7	1.1	87.6	11.2	85.7	X
	5	99.3	-1.7	96.2	38.6	113.7	-7.0	133.0	-3.9	93.5	1.2	97.8	-2.9	86.2	-1.6	105.6	23.2
	6	97.4	-2.4	90.7	-5.8	109.2	-3.2	131.6	-3.9	81.4	-11.8	92.1	-7.2	104.6	20.0	122.6	18.6
	7	94.6	-2.9	91.7	1.1	115.6	5.9	129.7	-1.4	80.5	-1.1	91.3	-0.9	102.2	-2.3	121.4	-1.0
令和7年	2月	95.5	-2.3	125.0	33.7	118.6	8.5	139.4	-5.6	79.5	-9.4	76.7	-6.1	82.2	-11.8	144.0	17.0
	3月	97.7	-2.3	100.0	34.8	120.6	10.3	137.6	-2.6	82.7	-6.2	83.3	-9.2	109.6	27.0	161.5	16.6
	4月	96.6	-2.3	72.6	4.6	116.5	9.7	126.6	-16.4	87.3	-3.0	93.3	-9.7	104.1	0.0	140.7	13.3
	5月	89.8	1.4	75.0	17.7	106.2	15.7	122.9	-2.9	76.8	-6.7	86.7	-7.1	108.2	6.7	125.3	-0.9
	6月	92.0	0.0	96.8	31.9	109.3	11.6	141.3	6.2	79.1	-4.4	80.0	-9.4	105.5	13.2	127.5	56.8
	7月	97.7	1.1	91.1	8.6	114.4	1.8	125.7	-6.1	80.5	9.4	108.3	24.9	120.5	-5.4	92.3	-20.0
	8月	89.8	-1.2	80.6	0.0	107.2	-2.8	119.3	5.8	74.5	10.0	111.7	15.5	94.5	-15.9	86.8	-31.3
	9月	94.3	-5.7	90.3	-11.1	118.6	0.0	122.0	1.5	80.5	4.1	85.0	0.0	102.7	-7.5	95.6	-25.0
	10月	98.9	-5.4	96.8	-24.0	124.7	5.1	129.4	10.2	85.0	5.6	95.0	3.6	106.8	-1.3	116.5	-11.7
	11月	98.9	-6.4	105.6	-15.0	126.8	0.0	133.0	2.8	84.1	8.8	100.0	5.3	98.6	-13.3	127.5	2.7
	12月	95.5	-5.5	75.8	-28.2	122.7	4.4	126.6	-8.0	86.4	6.8	96.7	-6.4	106.8	-4.9	116.5	-15.2
	令和8年	1月	89.8	1.4	104.8	15.0	94.8	-6.1	111.0	-16.0	84.5	20.7	88.3	12.8	86.3	0.0	101.1
2月		97.7	2.3	129.8	3.8	111.3	-6.2	120.2	-13.8	80.9	1.8	80.0	4.3	97.3	18.4	108.8	-24.4

第9表 常用雇用指数

《規模 5人以上》

	調査産業計		建設業		製造業		情報通信業		運輸業,郵便業		卸売業,小売業		金融業,保険業		不動産業,物品賃貸業		
	指数	前年比	指数	前年比	指数	前年比	指数	前年比	指数	前年比	指数	前年比	指数	前年比	指数	前年比	
令和3年	3年	98.5	-1.5	98.6	-1.4	98.1	-1.9	103.1	3.1	100.8	0.8	98.8	-1.2	100.2	0.2	X	X
	4	99.2	0.7	98.6	0.0	99.0	0.9	106.3	3.1	99.6	-1.2	99.6	0.7	102.0	1.7	107.8	X
	5	99.7	0.4	99.6	1.0	100.9	1.9	104.0	-2.2	95.2	-4.3	99.5	-0.1	100.7	-1.2	111.4	3.4
	6	99.4	-0.3	97.8	-1.8	99.6	-1.3	109.5	5.3	93.5	-1.8	98.1	-1.4	99.6	-1.1	106.2	-4.7
	7	98.6	-0.8	97.3	-0.5	93.7	-5.9	113.3	3.5	91.8	-1.8	96.6	-1.5	98.2	-1.4	109.2	2.8
令和7年	2月	98.3	-0.9	96.5	-2.5	95.0	-5.3	110.7	5.9	92.5	-2.3	97.1	-1.1	96.0	-3.8	106.8	3.0
	3月	97.4	-0.1	95.0	-3.4	94.7	-4.8	110.4	5.6	91.0	-2.7	97.1	0.2	96.5	-6.7	106.5	1.2
	4月	98.5	-1.2	96.5	-2.1	94.9	-5.6	112.8	0.8	92.3	-1.6	97.4	-0.7	96.4	-5.6	110.4	3.0
	5月	98.3	-1.5	96.2	-1.2	94.6	-5.7	113.2	2.1	91.6	-2.4	96.6	-1.4	97.2	-3.1	105.9	-0.6
	6月	98.8	-0.7	97.4	-0.2	94.5	-6.0	113.4	1.9	91.5	-2.5	96.6	-0.9	98.8	-0.8	108.5	2.2
	7月	99.0	-0.5	97.9	0.3	94.0	-5.1	113.2	1.9	91.8	-2.1	96.4	-1.1	98.8	-1.2	108.4	2.5
	8月	99.0	-0.6	97.5	0.7	92.3	-6.9	113.0	1.9	91.3	-1.9	95.9	-2.5	99.6	-0.4	109.8	0.4
	9月	98.9	-0.6	97.7	0.8	92.0	-7.4	115.1	3.8	92.0	-0.8	96.2	-1.9	100.8	2.2	112.6	3.4
	10月	98.5	-1.0	98.4	1.7	92.3	-6.5	116.0	4.0	91.0	-1.7	95.9	-2.7	99.5	2.5	111.6	3.6
	11月	98.6	-0.6	99.6	2.5	92.4	-6.5	115.7	3.6	91.1	-1.9	96.1	-2.0	98.9	2.3	110.9	3.6
	12月	98.9	-0.7	97.8	0.4	92.5	-6.3	115.4	4.2	92.5	-0.3	96.5	-2.0	99.2	2.5	111.4	4.8
	令和8年	1月	98.5	-0.5	97.0	0.1	94.7	-0.6	114.8	3.7	91.5	-1.2	96.3	-1.6	87.0	-9.8	112.4
2月		98.3	0.0	97.1	0.6	94.0	-1.1	114.2	3.2	91.3	-1.3	96.3	-0.8	85.6	-10.8	112.0	4.9

学術研究,専門・技術サービス業		宿泊業, 飲食サービス業		生活関連サービス業, 娯楽業		教育, 学習支援業		医療,福祉		複合サービス事業		サービス業 (他に分類されないもの)		
指数	前年比	指数	前年比	指数	前年比	指数	前年比	指数	前年比	指数	前年比	指数	前年比	
103.5	3.5	96.9	-3.0	98.4	-1.7	93.3	-6.7	101.9	1.9	99.2	-0.7	98.0	-2.1	令和 3 年
101.1	-2.3	95.3	-1.4	98.8	0.4	94.7	1.5	98.9	-2.9	100.7	1.5	95.4	-2.7	
101.7	0.6	92.5	-3.1	95.3	-3.6	103.4	9.2	104.2	5.4	102.5	1.8	95.6	0.2	
100.9	-0.9	101.9	6.4	98.1	2.6	101.7	-1.6	101.2	-3.0	101.8	-0.7	98.6	2.9	
104.0	3.1	100.0	-1.9	87.6	-10.7	100.9	-0.8	92.7	-8.4	103.5	1.7	97.8	-0.8	
102.0	1.8	102.9	5.5	80.4	-17.8	99.2	-1.4	96.3	-3.0	94.1	X	94.1	-1.4	令和7年 2 月
97.5	-3.6	103.7	4.4	83.6	-15.7	96.9	-9.7	91.0	-9.4	101.5	X	97.5	2.6	
106.6	2.5	108.2	7.3	86.6	-17.5	111.3	-2.4	95.4	-8.4	110.0	X	102.6	1.2	
98.6	0.3	106.7	5.5	87.1	-13.8	101.0	-4.2	93.2	-8.5	100.6	X	97.1	1.1	
107.8	2.0	107.8	7.5	85.7	-18.3	110.6	7.4	96.2	-5.3	104.9	X	103.3	2.3	
112.8	6.8	99.7	-8.6	91.3	-6.4	109.3	3.5	95.7	-7.1	111.0	3.8	102.5	-0.8	
96.0	1.1	96.3	-3.6	92.3	-3.2	79.2	-7.6	89.5	-10.9	102.7	-0.4	91.3	-5.0	
110.0	8.7	91.7	-11.4	92.2	-2.5	105.4	5.6	90.7	-8.2	104.0	8.8	96.0	-3.6	
108.3	6.7	91.9	-12.3	91.3	-6.2	107.9	1.5	93.8	-9.1	105.4	-3.3	100.7	-1.8	
110.5	4.2	91.5	-13.1	92.5	-4.0	99.4	-1.8	90.1	-11.6	99.1	-1.2	97.6	-5.0	
108.4	7.8	92.6	-8.9	89.7	-1.9	99.0	2.3	91.5	-9.7	110.3	4.7	97.5	-2.6	
97.3	9.7	86.4	-19.6	92.4	17.6	88.9	-2.1	88.1	-0.9	104.1	6.4	91.5	-1.7	
104.7	2.6	83.3	-19.0	87.2	8.5	96.4	-2.8	95.7	-0.6	100.0	6.3	93.9	-0.2	令和8年 2 月

学術研究,専門・技術サービス業		宿泊業, 飲食サービス業		生活関連サービス業, 娯楽業		教育, 学習支援業		医療,福祉		複合サービス事業		サービス業 (他に分類されないもの)		
指数	前年比	指数	前年比	指数	前年比	指数	前年比	指数	前年比	指数	前年比	指数	前年比	
88.7	-11.2	90.8	-9.3	95.1	-5.0	111.5	11.5	83.5	-16.5	86.2	-13.9	114.2	14.3	令和 3 年
79.7	-10.1	103.3	13.8	210.1	120.9	116.2	4.2	74.4	-10.9	96.4	11.8	122.8	7.5	
48.7	-38.9	104.6	1.3	272.6	29.7	108.3	-6.8	63.3	-14.9	107.6	11.6	128.9	5.0	
69.8	34.7	107.9	-4.8	185.1	-32.5	99.8	-5.6	80.7	28.9	93.2	-14.7	131.1	-2.7	
81.0	16.0	137.5	27.4	219.8	18.7	81.2	-18.6	70.5	-12.6	47.2	-49.4	92.7	-29.3	
79.3	4.8	127.3	59.4	175.0	-20.7	70.9	-34.7	75.4	4.9	34.1	X	100.0	-29.7	令和7年 2 月
95.0	10.0	137.5	48.6	187.5	-6.3	92.9	-28.0	68.4	-9.3	48.8	X	98.4	-32.3	
81.4	31.1	135.0	28.6	204.2	-18.3	104.3	-16.4	68.4	-15.2	62.2	X	98.4	-23.2	
70.0	15.3	120.0	17.1	195.8	-6.0	97.2	6.2	71.9	-4.6	53.7	X	90.6	-25.7	
77.1	12.4	132.3	35.9	208.3	2.0	89.4	-18.7	64.9	-15.9	31.7	X	93.8	-31.0	
82.1	19.7	142.5	16.3	216.7	26.9	90.1	-12.4	75.4	-6.6	32.9	-56.5	81.3	-39.5	
79.3	23.3	172.3	21.1	233.3	55.5	51.1	-17.2	68.4	-11.4	29.3	-51.0	84.4	-29.8	
77.1	17.4	135.0	17.4	233.3	75.0	88.7	-12.5	70.2	-20.0	68.3	-12.4	79.7	-42.7	
84.3	13.5	122.3	11.4	229.2	57.2	89.4	-11.2	71.9	-18.0	73.2	-47.8	84.4	-30.8	
90.0	13.5	122.3	8.9	283.3	65.9	69.5	-26.3	68.4	-23.6	45.1	-44.0	85.9	-30.4	
82.9	27.5	152.3	24.5	300.0	100.0	68.8	-17.1	68.4	-22.0	42.7	-53.3	89.1	-27.8	
61.4	-16.6	142.3	-5.0	254.3	48.8	52.5	-14.9	70.2	-4.7	31.7	-27.8	115.6	-8.7	
77.1	-2.8	127.3	0.0	233.3	33.3	70.9	0.0	87.7	16.3	22.0	-35.5	121.9	21.9	令和8年 2 月

学術研究,専門・技術サービス業		宿泊業, 飲食サービス業		生活関連サービス業, 娯楽業		教育, 学習支援業		医療,福祉		複合サービス事業		サービス業 (他に分類されないもの)		
指数	前年比	指数	前年比	指数	前年比	指数	前年比	指数	前年比	指数	前年比	指数	前年比	
101.7	1.7	87.7	-12.3	93.0	-7.0	100.2	0.2	101.1	1.1	100.2	0.2	100.5	0.5	令和 3 年
102.0	0.3	94.1	7.2	86.4	-7.1	96.8	-3.4	101.0	-0.1	102.2	2.0	102.1	1.6	
104.5	2.4	101.9	8.4	91.5	5.9	96.7	-0.1	98.7	-2.2	103.1	0.9	104.4	2.3	
102.6	-1.8	104.4	2.5	96.0	4.9	96.0	-0.7	98.8	0.1	98.8	-4.2	104.6	0.2	
101.2	-1.4	111.6	6.9	98.6	2.7	100.2	4.4	98.6	-0.2	100.8	2.0	106.4	1.7	
101.4	-2.6	110.6	9.5	94.0	2.4	96.3	-2.0	98.6	0.2	94.8	X	105.7	3.7	令和7年 2 月
99.6	-1.6	108.3	10.5	97.3	5.6	92.3	6.2	97.6	0.9	94.2	X	104.3	2.2	
100.1	-2.9	105.0	3.4	99.0	2.2	100.2	4.0	98.9	-0.8	104.2	X	104.8	0.4	
101.8	-0.5	105.3	-2.2	99.7	4.0	100.5	4.9	99.2	0.1	102.9	X	105.2	0.7	
101.6	-1.9	110.4	6.4	100.4	3.9	100.9	5.1	98.0	0.0	102.5	X	106.2	1.0	
101.9	-0.5	112.7	6.9	100.5	1.0	102.2	5.5	98.7	-0.3	102.7	3.9	107.3	1.6	
101.7	-0.5	117.4	9.4	99.4	-0.2	102.0	6.4	99.0	0.6	102.2	2.9	107.3	1.9	
101.8	-0.1	116.3	9.1	100.6	1.7	101.8	7.4	98.6	-0.8	102.0	3.0	107.1	1.6	
101.3	-0.7	113.4	6.0	100.3	1.5	102.6	5.9	98.0	-1.0	102.1	3.2	106.2	1.1	
101.0	-1.0	112.0	4.8	100.0	6.5	102.8	5.9	98.2	-0.6	101.8	3.0	106.2	1.4	
101.0	-0.3	115.9	7.3	97.4	0.4	102.9	5.6	97.7	-1.2	101.9	3.3	108.3	1.6	
88.8	-12.5	114.4	2.1	98.8	4.0	102.6	5.7	98.0	-0.8	101.8	3.5	106.4	-1.9	
88.6	-12.6	113.3	2.6	100.1	6.5	103.1	6.8	98.8	0.2	94.0	-0.8	105.2	-0.5	令和8年 2 月

時系列指数表

(令和2年平均=100)

第10表 現金給与総額指数

《規模 30人以上》

	調査産業計		建設業		製造業		情報通信業		運輸業,郵便業		卸売業,小売業		金融業,保険業		不動産業,物品賃貸業		
	指数	前年比	指数	前年比	指数	前年比	指数	前年比	指数	前年比	指数	前年比	指数	前年比	指数	前年比	
令和3年	3年	101.4	1.4	100.2	0.2	101.7	1.7	93.1	-6.8	95.1	-4.9	97.4	-2.6	92.2	-7.7	X	X
	4	100.4	-1.0	99.9	-0.3	103.2	1.5	90.6	-2.7	91.5	-3.8	102.5	5.2	94.6	2.6	67.1	X
	5	104.9	4.5	114.2	14.3	103.0	-0.2	99.5	9.8	131.8	44.0	109.9	7.2	101.2	7.0	68.0	1.3
	6	107.2	1.7	121.1	6.2	105.2	2.7	95.7	-3.6	123.4	-6.5	111.4	1.4	97.1	-5.1	81.8	20.3
令和7年	7	109.0	1.7	125.9	4.0	113.2	7.6	91.7	-4.2	124.2	0.6	118.9	6.7	100.9	3.9	98.3	20.2
	2月	89.9	4.3	95.2	4.7	86.6	4.7	102.0	22.6	102.4	-0.3	98.8	10.1	72.5	0.1	72.0	4.3
	3月	96.7	6.3	134.9	41.1	103.0	19.8	82.7	-26.0	106.8	0.7	102.6	5.3	74.5	-1.1	71.6	3.8
	4月	89.8	-1.0	96.5	2.3	89.8	0.4	70.8	-19.0	105.1	-2.3	106.4	6.6	77.9	6.6	82.6	29.3
	5月	89.0	-1.9	92.1	-2.0	89.8	-4.7	72.6	-3.6	104.6	-0.6	101.8	5.4	78.1	6.5	84.1	19.0
	6月	151.3	0.3	202.3	45.7	132.3	11.3	109.7	16.1	173.4	1.6	147.5	5.9	218.9	6.6	162.9	22.6
	7月	132.3	6.4	139.3	-18.1	165.5	12.4	112.4	-19.0	147.4	7.2	143.4	7.6	79.6	6.0	135.5	49.9
	8月	94.7	3.4	112.9	-2.3	100.0	13.9	69.7	-6.2	105.5	-0.1	111.2	10.9	79.1	4.1	80.5	7.0
	9月	90.4	1.9	97.4	0.6	90.6	5.3	103.0	2.4	105.2	1.0	103.6	10.2	77.9	-2.5	80.1	13.0
	10月	91.0	2.0	96.9	-2.3	91.2	4.9	70.0	7.7	110.9	-0.1	103.8	9.6	80.1	6.9	84.4	20.9
	11月	102.1	10.0	144.2	36.0	110.1	23.0	71.6	-3.9	114.3	2.7	121.7	9.8	78.5	4.0	81.2	-17.1
	12月	193.2	-4.7	208.3	-19.6	211.7	2.0	160.8	-3.7	211.5	-0.8	187.7	-0.2	219.9	4.0	172.0	70.6
令和8年	1月	89.4	2.1	97.5	7.3	91.6	3.7	71.1	-5.3	94.7	-7.8	100.8	2.9	96.0	31.1	86.1	18.8
	2月	94.6	5.2	87.3	-8.3	103.3	19.3	70.0	-31.4	95.5	-6.7	97.9	-0.9	97.2	34.1	84.4	17.2

第11表 きまって支給する給与指数

《規模 30人以上》

	調査産業計		建設業		製造業		情報通信業		運輸業,郵便業		卸売業,小売業		金融業,保険業		不動産業,物品賃貸業		
	指数	前年比	指数	前年比	指数	前年比	指数	前年比	指数	前年比	指数	前年比	指数	前年比	指数	前年比	
令和3年	3年	100.1	0.1	98.4	-1.5	102.6	2.7	93.2	-6.8	94.3	-5.7	97.6	-2.3	94.6	-5.4	X	X
	4	100.1	0.0	100.3	1.9	103.1	0.5	90.2	-3.2	94.0	-0.3	101.6	4.1	96.9	2.4	66.4	X
	5	104.0	3.9	112.2	11.9	104.1	1.0	94.9	5.2	124.9	32.9	109.9	8.2	101.6	4.9	68.6	3.3
	6	105.1	0.8	115.1	2.7	104.2	0.7	95.3	0.5	120.1	-3.9	108.1	-1.5	93.5	-8.9	77.7	13.3
令和7年	7	107.0	1.8	112.7	-2.1	111.0	6.5	91.8	-3.7	120.8	0.6	118.1	9.3	98.1	4.9	88.7	14.2
	2月	107.0	3.5	114.8	4.7	107.8	5.0	96.9	-1.1	117.1	-0.3	113.2	9.0	92.4	1.5	80.8	4.4
	3月	105.1	1.3	109.7	-0.1	107.8	5.3	89.5	-10.0	120.2	1.7	116.3	9.7	94.4	1.0	80.3	3.7
	4月	106.5	0.5	111.5	-1.8	110.7	5.7	91.4	-7.7	120.0	-1.6	115.5	6.4	98.0	6.4	92.7	29.3
	5月	106.5	2.1	110.7	-2.3	110.6	6.9	89.3	-7.9	119.4	1.5	117.5	7.8	99.5	7.7	90.0	13.5
	6月	107.3	1.5	111.4	-3.0	112.1	6.0	91.2	-3.8	121.1	2.2	119.2	10.8	98.0	5.3	89.5	12.0
	7月	108.0	2.1	112.6	-6.7	112.7	7.0	90.8	-2.4	124.4	2.8	120.0	9.9	99.8	5.8	92.5	18.1
	8月	106.9	2.3	113.7	-1.3	111.7	8.8	89.9	-4.7	119.0	0.1	120.0	8.1	100.9	5.9	90.4	13.6
	9月	107.0	1.8	113.1	-3.1	112.5	7.4	91.1	-4.3	120.1	0.9	119.2	9.9	98.6	4.9	89.9	12.9
	10月	109.1	2.8	115.9	-3.0	113.0	7.6	90.3	8.0	124.0	0.0	120.3	9.8	100.8	6.7	94.7	20.8
	11月	108.6	1.6	115.7	-3.3	113.0	5.5	92.3	-3.6	122.9	0.4	120.6	10.7	100.1	4.9	91.1	25.1
	12月	108.5	1.1	113.7	-4.6	112.7	5.6	93.0	-2.8	124.2	0.2	121.4	7.1	101.6	6.9	90.8	14.8
令和8年	1月	104.5	0.5	105.4	-3.8	108.4	1.5	91.8	-4.8	108.0	-7.8	115.0	1.1	121.6	30.9	96.6	18.8
	2月	108.6	1.5	105.3	-8.3	110.9	2.9	90.2	-6.9	109.1	-6.8	112.7	-0.4	124.0	34.2	94.7	17.2

第12表 実質賃金指数(現金給与総額)

《規模 30人以上》

	調査産業計		建設業		製造業		情報通信業		運輸業,郵便業		卸売業,小売業		金融業,保険業		不動産業,物品賃貸業		
	指数	前年比	指数	前年比	指数	前年比	指数	前年比	指数	前年比	指数	前年比	指数	前年比	指数	前年比	
令和3年	3年	101.9	1.9	100.7	0.7	102.2	2.2	93.6	-6.4	95.6	-4.4	97.9	-2.1	92.7	-7.3	X	X
	4	97.8	-4.0	97.3	-3.4	100.5	-1.7	88.2	-5.8	89.1	-6.8	99.8	1.9	92.1	-0.6	65.3	X
	5	98.8	1.0	107.5	10.5	97.0	-3.5	93.7	6.2	124.1	39.3	103.5	3.7	95.3	3.5	64.0	-2.0
	6	97.9	-1.3	110.6	3.1	96.1	-0.3	87.4	-6.5	112.7	-9.3	101.7	-1.7	88.7	-7.9	74.7	16.7
令和7年	7	96.0	-1.9	110.8	0.2	99.6	3.6	80.7	-7.7	109.3	-3.0	104.7	2.9	88.8	0.1	86.5	15.8
	2月	79.7	-0.6	84.4	-0.2	76.8	-0.1	90.4	16.8	90.8	-4.9	87.6	5.0	64.3	-4.5	63.8	-0.6
	3月	85.7	1.7	119.6	35.0	91.3	14.6	73.3	-29.2	94.7	-3.7	91.0	0.8	66.0	-5.4	63.5	-0.6
	4月	79.0	-5.3	84.9	-2.2	79.0	-3.9	62.3	-22.5	92.5	-6.6	93.7	2.1	68.6	2.1	72.7	23.6
	5月	78.2	-5.9	80.9	-6.1	78.9	-8.6	63.8	-7.5	91.9	-4.7	89.5	1.1	68.6	2.1	73.9	14.0
	6月	133.5	-3.3	178.6	40.5	116.8	7.3	96.8	11.9	153.0	-2.1	130.2	2.0	193.2	2.8	143.8	18.2
	7月	116.4	2.6	122.5	-21.1	145.6	8.3	98.9	-21.9	129.6	3.3	126.1	3.7	70.0	2.2	119.2	44.5
	8月	83.3	0.0	99.3	-5.4	88.0	10.3	61.3	-9.2	92.8	-3.3	97.8	7.2	69.6	0.7	70.8	3.5
	9月	79.5	-1.6	85.7	-2.8	79.7	1.8	90.6	-1.1	92.5	-2.5	91.1	6.4	68.5	-5.9	70.4	9.0
	10月	79.5	-1.1	84.6	-5.4	79.7	1.7	61.1	4.3	96.9	-3.2	90.7	6.2	70.0	3.7	73.7	17.2
	11月	89.2	6.7	126.0	31.9	96.2	19.4	62.6	-6.7	99.9	-0.4	106.4	6.6	68.6	0.9	71.0	-19.6
	12月	169.0	-6.7	182.2	-21.2	185.2	-0.1	140.7	-5.6	185.0	-2.8	164.2	-2.2	192.4	1.9	150.5	67.2
令和8年	1月	78.3	1.0	85.4	6.2	80.2	2.7	62.3	-6.2	82.9	-8.7	88.3	2.0	84.1	30.0	75.4	17.6
	2月	83.5	4.8	77.1	-8.6	91.2	18.8	61.8	-31.6	84.3	-7.2	86.4	-1.4	85.8	33.4	74.5	16.8

学術研究,専門・ 技術サービス業		宿泊業, 飲食サービス業		生活関連サービス業, 娯楽業		教育, 学習支援業		医療,福祉		複合サービス事業		サービス業 (他に分類されないもの)		
指数	前年比	指数	前年比	指数	前年比	指数	前年比	指数	前年比	指数	前年比	指数	前年比	
110.6	10.6	112.4	12.4	98.5	-1.4	103.3	3.1	104.3	4.2	97.9	-2.1	103.0	3.0	令和 3年
106.2	-4.0	108.3	-3.6	120.3	22.1	103.5	0.4	98.8	-5.1	98.0	0.1	98.4	-4.5	
102.0	-4.0	106.5	-1.7	110.6	-8.1	107.5	3.9	100.8	2.0	X	X	99.1	0.7	
106.7	3.2	123.2	10.1	116.1	6.4	104.6	-2.7	104.0	3.8	103.5	X	97.8	0.2	
112.5	5.4	125.0	1.5	125.9	8.4	99.5	-4.9	94.9	-8.8	105.1	1.5	99.3	1.5	
83.9	12.8	116.2	6.9	105.2	-4.7	83.7	2.8	87.9	4.0	87.7	X	87.2	-0.5	令和7年 2月
84.8	-14.4	128.5	11.8	110.2	11.4	84.8	1.8	80.4	-11.4	94.3	X	91.7	3.0	
88.5	6.8	110.6	-3.5	117.1	10.6	83.2	-0.7	78.0	-10.1	90.1	X	92.0	2.3	
87.8	16.1	116.2	-0.9	113.6	13.7	78.4	0.3	80.0	-8.7	85.8	X	89.7	3.6	
140.2	-35.8	159.2	6.8	141.3	3.8	167.5	-22.1	147.6	-13.8	101.8	X	118.5	-2.8	
192.0	83.7	120.3	1.5	136.1	-0.7	102.7	31.5	98.7	-3.5	157.3	11.8	107.8	4.4	
85.5	4.7	124.2	1.7	131.9	8.5	79.6	-2.6	79.6	-9.2	85.3	-0.8	94.3	3.9	
86.9	11.0	114.7	1.4	113.5	3.7	78.9	-1.1	78.8	-7.0	85.7	0.6	94.8	3.6	
89.1	11.2	111.8	-4.0	117.7	14.8	80.3	-1.1	80.0	-7.2	93.4	3.1	95.7	4.2	
95.7	4.5	150.7	14.3	122.2	15.0	80.0	1.3	79.9	-7.5	87.4	0.1	96.1	4.1	
230.1	6.1	131.3	-14.9	189.9	15.9	196.0	-16.6	168.1	-13.4	206.6	10.9	133.4	-8.3	
79.3	-7.5	113.8	-2.6	118.7	6.2	76.3	-3.0	78.8	-1.1	87.2	1.5	104.4	15.1	
77.5	-7.6	111.7	-3.9	114.7	9.0	79.4	-5.1	91.1	3.6	86.1	-1.8	103.7	18.9	

学術研究,専門・ 技術サービス業		宿泊業, 飲食サービス業		生活関連サービス業, 娯楽業		教育, 学習支援業		医療,福祉		複合サービス事業		サービス業 (他に分類されないもの)		
指数	前年比	指数	前年比	指数	前年比	指数	前年比	指数	前年比	指数	前年比	指数	前年比	
111.9	12.0	111.3	11.2	98.8	-1.1	102.4	2.4	97.8	-2.2	98.6	-1.5	100.0	0.0	令和 3年
103.8	-7.2	107.4	-3.5	119.5	21.0	107.0	4.5	95.1	-2.8	100.3	1.7	97.1	-2.9	
102.8	-1.0	105.8	-1.5	106.0	-11.3	107.8	0.7	97.2	2.2	X	X	98.5	1.4	
104.2	2.4	121.6	10.5	110.7	5.8	104.0	-3.5	99.9	3.5	107.9	X	97.8	0.2	
114.2	9.6	120.2	-1.2	119.0	7.5	104.5	0.5	93.2	-6.7	109.2	1.2	99.9	2.1	
108.3	9.6	122.7	6.9	111.5	-0.9	106.0	1.1	102.2	3.7	109.6	X	95.4	-0.7	令和7年 2月
111.2	4.0	125.3	7.4	116.5	11.3	108.6	0.2	90.8	-8.3	112.5	X	98.2	3.0	
113.5	4.5	116.8	-3.6	124.0	10.2	108.2	-0.7	91.1	-9.8	110.6	X	100.3	1.8	
116.9	16.3	118.3	-3.3	120.6	13.9	101.9	0.3	93.3	-7.0	106.9	X	97.8	3.3	
114.8	8.6	116.5	-5.2	120.8	9.8	102.5	-0.4	93.1	-8.1	108.0	X	101.1	2.2	
113.0	6.5	121.7	-0.7	119.4	3.1	104.5	2.9	92.4	-7.1	108.1	2.1	102.5	2.7	
113.8	10.0	121.5	-1.3	119.5	4.5	103.6	2.2	92.4	-7.3	106.6	-0.7	96.6	-0.2	
115.5	10.7	121.0	1.3	120.3	3.7	102.5	-1.2	91.5	-7.5	107.0	0.6	99.0	-1.2	
118.5	11.3	118.1	-4.0	124.1	14.0	104.4	-1.0	93.4	-6.8	116.2	3.2	104.7	4.6	
118.2	13.3	119.1	-6.1	124.9	11.1	104.1	1.4	92.9	-7.7	109.3	0.3	101.2	0.5	
117.3	13.6	118.1	-5.0	122.1	13.0	104.2	-0.1	93.4	-7.4	108.5	-1.1	103.0	0.9	
105.5	-3.5	120.1	-2.3	123.2	18.8	97.9	-4.3	90.6	-1.7	108.6	1.2	112.0	13.5	
102.6	-5.4	118.0	-3.8	121.5	9.0	100.7	-5.5	106.3	4.0	107.6	-1.8	113.6	19.1	

[参考:消費者物価指数(持家の帰属家賃を除く総合・新潟市) 113.3 前年同月比 0.5%増]

学術研究,専門・ 技術サービス業		宿泊業, 飲食サービス業		生活関連サービス業, 娯楽業		教育, 学習支援業		医療,福祉		複合サービス事業		サービス業 (他に分類されないもの)		
指数	前年比	指数	前年比	指数	前年比	指数	前年比	指数	前年比	指数	前年比	指数	前年比	
111.2	11.2	113.0	13.0	99.0	-1.0	103.6	3.6	104.6	4.6	98.4	-1.6	103.5	3.5	令和 3年
103.4	-7.0	105.5	-6.6	117.1	18.3	100.8	-2.7	96.2	-8.0	95.4	-3.0	95.8	-7.4	
96.0	-7.2	100.3	-4.9	104.1	-11.1	101.2	0.4	94.9	-1.4	X	X	93.3	-2.6	
97.4	0.0	112.5	6.7	106.0	3.2	95.5	-5.6	95.0	0.6	94.5	X	89.3	-2.8	
99.0	1.6	110.0	-2.2	110.8	4.5	87.6	-8.3	83.5	-12.1	92.5	-2.1	87.4	-2.1	
74.4	7.5	103.0	1.9	93.3	-9.2	74.2	-2.0	77.9	-0.9	77.7	X	77.3	-5.2	令和7年 2月
75.2	-18.1	113.9	6.9	97.7	6.5	75.2	-2.6	71.3	-15.2	83.6	X	81.3	-1.5	
77.9	2.1	97.4	-7.6	103.1	5.9	73.2	-5.1	68.1	-14.0	79.3	X	81.0	-2.1	
77.2	11.4	102.1	-5.0	99.8	9.0	68.9	-3.9	70.3	-12.5	75.4	X	78.8	-0.8	
123.7	-38.1	140.5	3.0	124.7	0.1	147.8	-25.0	130.3	-16.9	89.8	X	104.6	-6.3	
168.9	77.2	105.8	-2.1	119.7	-4.3	90.3	26.6	86.8	-7.0	138.3	7.7	94.8	0.5	
75.2	1.2	109.2	-1.6	116.0	5.0	70.0	-5.8	70.0	-12.2	75.0	-4.1	82.9	0.5	
76.4	7.2	100.9	-2.0	99.8	0.2	69.4	-4.5	69.3	-10.1	75.4	-2.8	83.4	0.1	
77.8	7.8	97.6	-7.0	102.8	11.3	70.1	-4.2	69.9	-10.0	81.6	-0.1	83.6	1.0	
83.7	1.5	131.7	10.9	106.8	11.5	69.9	-1.8	69.8	-10.3	76.4	-2.8	84.0	1.0	
201.3	4.0	114.9	-16.6	166.1	13.5	171.5	-18.3	147.1	-15.1	180.8	8.7	116.7	-10.1	
69.4	-8.4	99.6	-3.6	103.9	5.1	66.8	-4.0	69.0	-2.1	76.4	0.5	91.4	14.0	
68.4	-8.1	98.6	-4.3	101.2	8.5	70.1	-5.5	80.4	3.2	76.0	-2.2	91.5	18.4	

第13表 実質賃金指数(きまって支給する給与)

《規模 30人以上》

	調査産業計		建設業		製造業		情報通信業		運輸業,郵便業		卸売業,小売業		金融業,保険業		不動産業,物品賃貸業		
	指数	前年比	指数	前年比	指数	前年比	指数	前年比	指数	前年比	指数	前年比	指数	前年比	指数	前年比	
令和3年	3年	100.6	0.6	98.9	-1.1	103.1	3.1	93.7	-6.3	94.8	-5.2	98.1	-1.9	95.1	-4.9	X	X
	4	97.5	-3.1	97.7	-1.2	100.4	-2.6	87.8	-6.3	91.5	-3.5	98.9	0.8	94.4	-0.7	64.7	X
	5	97.9	0.4	105.6	8.1	98.0	-2.4	89.4	1.8	117.6	28.5	103.5	4.7	95.7	1.4	64.6	-0.2
	6	96.0	-2.2	105.1	-0.5	95.2	-2.4	87.0	-2.6	109.7	-6.8	98.7	-4.5	85.4	-11.6	71.0	9.9
令和7年	2月	94.2	-1.9	99.2	-5.6	97.7	2.6	80.8	-7.1	106.3	-3.1	104.0	5.4	86.4	1.2	78.1	10.0
	3月	94.9	-1.4	101.8	-0.2	95.6	0.1	85.9	-5.8	103.8	-4.9	100.4	3.8	81.9	-3.3	71.6	-0.6
	4月	93.2	-3.1	97.3	-4.4	95.6	0.7	79.3	-13.9	106.6	-2.6	103.1	5.0	83.7	-3.5	71.2	-0.7
	5月	93.8	-3.8	98.2	-6.0	97.4	1.1	80.5	-11.6	105.6	-5.9	101.7	1.8	86.3	1.9	81.6	23.6
	6月	93.6	-2.1	97.3	-6.3	97.2	2.4	78.5	-11.7	104.9	-2.7	103.3	3.4	87.4	3.2	79.1	8.8
	7月	94.7	-2.2	98.3	-6.6	98.9	2.1	80.5	-7.3	106.9	-1.5	105.2	6.8	86.5	1.4	79.0	7.9
	8月	95.0	-1.6	99.0	-10.1	99.1	3.1	79.9	-5.9	109.4	-0.9	105.5	5.9	87.8	2.1	81.4	14.0
	9月	94.0	-1.1	100.0	-4.5	98.2	5.1	79.1	-7.7	104.7	-3.1	105.5	4.6	88.7	2.4	79.5	9.8
	10月	94.1	-1.7	99.5	-6.4	98.9	3.7	80.1	-7.6	105.6	-2.6	104.8	6.1	86.7	1.3	79.1	9.1
	11月	95.3	-0.4	101.2	-6.1	98.7	4.2	78.9	4.6	108.3	-3.1	105.1	6.4	88.0	3.3	82.7	17.0
	12月	94.9	-1.5	101.1	-6.2	98.8	2.4	80.7	-6.4	107.4	-2.6	105.4	7.4	87.5	1.9	79.6	21.3
	令和8年	1月	94.9	-0.9	99.5	-6.5	98.6	3.5	81.4	-4.7	108.7	-1.8	106.2	4.8	88.9	4.8	79.4
2月		91.5	-0.5	92.3	-4.7	94.9	0.5	80.4	-5.6	94.6	-8.7	100.7	0.2	106.5	29.7	84.6	17.7
		95.9	1.1	92.9	-8.7	97.9	2.4	79.6	-7.3	96.3	-7.2	99.5	-0.9	109.4	33.6	83.6	16.8

第14表 所定内給与指数

《規模 30人以上》

	調査産業計		建設業		製造業		情報通信業		運輸業,郵便業		卸売業,小売業		金融業,保険業		不動産業,物品賃貸業		
	指数	前年比	指数	前年比	指数	前年比	指数	前年比	指数	前年比	指数	前年比	指数	前年比	指数	前年比	
令和3年	3年	100.2	0.2	100.7	0.7	101.2	1.2	92.0	-7.9	95.2	-4.8	97.4	-2.6	95.7	-4.3	X	X
	4	100.2	0.0	105.4	4.7	102.5	1.3	86.8	-5.7	95.5	0.3	100.5	3.2	97.3	1.7	66.7	X
	5	104.0	3.8	114.8	8.9	103.7	1.2	88.6	2.1	125.0	30.9	107.8	7.3	101.1	3.9	69.5	4.2
	6	104.9	0.6	116.6	1.6	104.6	1.3	90.4	2.3	120.9	-3.4	106.1	-1.5	93.4	-8.7	76.2	9.6
令和7年	2月	107.0	2.0	112.7	-3.3	110.3	5.4	88.8	-1.8	121.6	0.6	115.0	8.4	98.5	5.5	85.6	12.3
	3月	106.6	3.5	110.2	-1.1	107.2	4.3	93.0	1.8	117.7	-0.1	110.7	8.3	93.7	3.0	79.5	4.2
	4月	105.1	1.4	109.5	-1.9	106.9	3.9	85.9	-8.6	120.9	1.2	113.3	8.9	95.2	1.5	78.1	2.9
	5月	106.5	0.6	112.7	-3.3	109.9	4.6	88.7	-5.8	119.8	-2.0	112.5	6.0	97.9	6.8	89.6	26.7
	6月	106.8	2.3	113.1	-2.9	110.4	5.5	87.0	-4.6	121.3	2.0	114.9	7.4	99.6	8.6	86.8	11.3
	7月	107.5	1.7	112.8	-3.5	111.7	5.0	87.6	-2.2	122.0	1.8	116.3	9.6	98.1	5.8	86.1	9.3
	8月	108.1	2.1	113.3	-6.5	111.9	5.5	88.2	-0.8	125.8	2.6	117.1	8.7	100.2	6.1	89.4	16.9
	9月	107.1	2.7	114.2	-1.9	111.4	7.7	87.5	-2.1	120.5	0.5	116.6	7.3	101.2	6.6	87.9	13.4
	10月	106.9	2.0	113.0	-3.7	111.7	6.9	88.1	-3.6	121.3	0.9	116.2	8.9	99.6	5.3	86.6	12.6
	11月	108.6	2.8	114.8	-2.8	112.2	6.9	87.6	9.0	124.5	0.6	116.9	8.6	100.9	6.7	90.9	18.7
	12月	108.0	1.6	115.1	-4.3	111.6	4.7	89.0	-1.5	122.8	0.1	116.9	9.4	100.2	4.9	84.7	18.5
	令和8年	1月	108.2	1.1	114.2	-5.1	111.8	4.5	89.7	-1.5	124.3	0.2	117.5	6.7	102.3	7.1	86.8
2月		105.0	0.8	104.5	-5.0	109.3	2.1	90.4	-3.2	110.3	-6.9	112.7	1.6	120.9	29.2	93.2	16.2
		108.1	1.4	102.8	-6.7	110.2	2.8	89.9	-3.3	111.2	-5.5	110.3	-0.4	124.1	32.4	92.1	15.8

第15表 総実労働時間指数

《規模 30人以上》

	調査産業計		建設業		製造業		情報通信業		運輸業,郵便業		卸売業,小売業		金融業,保険業		不動産業,物品賃貸業		
	指数	前年比	指数	前年比	指数	前年比	指数	前年比	指数	前年比	指数	前年比	指数	前年比	指数	前年比	
令和3年	3年	100.5	0.5	93.9	-6.1	102.7	2.7	103.2	3.1	96.0	-4.0	99.6	-0.3	100.1	0.2	X	X
	4	99.7	-0.8	92.6	-1.4	102.9	0.2	101.3	-1.8	100.4	4.6	99.8	0.2	98.1	-2.0	86.4	X
	5	100.4	0.7	92.5	-0.1	102.0	-0.9	101.2	-0.1	100.0	-0.4	104.0	4.2	97.4	-0.7	87.2	0.9
	6	99.9	-0.9	93.4	1.0	101.1	-0.9	101.5	0.2	103.4	3.4	99.1	-4.9	92.6	-5.4	100.0	14.7
令和7年	2月	97.6	-2.3	95.5	2.2	101.0	-0.1	101.0	-0.5	102.4	-1.0	100.0	0.9	91.3	-1.4	108.9	8.9
	3月	97.5	-1.1	97.3	4.7	102.4	-0.9	98.0	-3.5	98.0	-1.0	97.1	0.2	80.6	-6.2	107.4	3.6
	4月	95.5	-3.5	92.2	4.4	98.0	-1.9	99.3	-2.5	103.4	-0.3	98.2	0.4	89.7	0.8	99.2	-1.7
	5月	101.0	-3.0	99.9	7.8	104.2	-2.0	105.9	-4.7	105.6	-1.5	101.5	0.6	97.6	0.6	114.0	18.5
	6月	95.6	-2.6	88.3	-0.3	95.9	0.7	95.0	-3.8	101.7	-0.7	101.3	2.0	92.8	-5.6	107.8	9.2
	7月	101.4	-0.8	104.5	7.2	105.6	-1.2	108.2	4.2	102.4	0.4	101.7	2.2	95.4	2.1	111.1	5.6
	8月	102.1	-0.2	104.7	2.9	105.3	2.6	107.7	0.7	106.8	0.2	102.1	2.3	100.4	1.6	115.0	14.2
	9月	92.0	-4.0	84.3	0.2	94.1	0.2	94.5	-1.8	99.6	-0.8	100.4	-0.1	84.4	-8.4	104.5	8.1
	10月	97.9	-1.7	96.1	-1.2	101.9	-0.9	101.4	2.7	101.5	-0.3	99.6	0.1	89.9	3.3	110.6	7.4
	11月	100.4	-1.0	100.2	1.1	103.7	3.3	106.5	6.1	104.7	-2.5	99.9	2.7	98.4	2.4	112.3	13.1
	12月	98.9	-3.8	99.7	-0.8	106.5	-0.8	100.8	-2.7	102.4	-2.6	100.8	0.3	83.6	-9.5	112.3	19.1
	令和8年	1月	97.7	-3.2	95.5	-0.9	101.7	-1.9	102.4	0.8	103.3	-1.9	101.6	-0.2	97.5	4.3	111.6
2月		91.3	-0.1	87.0	4.1	91.8	-0.6	90.2	-2.5	98.3	-1.0	95.4	-0.3	96.7	12.8	102.0	1.5
		97.4	-0.1	96.5	-0.8	103.3	0.9	94.8	-3.3	95.4	-2.7	94.5	-2.7	87.9	9.1	103.8	-3.4

[参考:消費者物価指数(持家の帰属家賃を除く総合・新潟市) 113.3 前年同月比 0.5%増]

学術研究,専門・技術サービス業		宿泊業, 飲食サービス業		生活関連サービス業, 娯楽業		教育, 学習支援業		医療,福祉		複合サービス事業		サービス業 (他に分類されないもの)		年
指数	前年比	指数	前年比	指数	前年比	指数	前年比	指数	前年比	指数	前年比	指数	前年比	
112.5	12.5	111.9	11.9	99.3	-0.7	102.9	2.9	98.3	-1.7	99.1	-0.9	100.5	0.5	令和 3 年
101.1	-10.1	104.6	-6.5	116.4	17.2	104.2	1.3	92.6	-5.8	97.7	-1.4	94.5	-6.0	
96.8	-4.3	99.6	-4.8	99.8	-14.3	101.5	-2.6	91.5	-1.2	X	X	92.7	-1.9	
95.2	-0.7	111.1	7.2	101.1	2.6	95.0	-6.4	91.2	0.3	98.5	X	89.3	-2.8	
100.5	5.6	105.8	-4.8	104.8	3.7	92.0	-3.2	82.0	-10.1	96.1	-2.4	87.9	-1.6	
96.2	4.5	108.8	1.9	98.8	-5.6	94.2	-3.6	90.6	-1.2	97.2	X	84.6	-5.4	令和7年 2 月
98.6	-0.5	111.1	2.7	103.3	6.5	96.3	-4.2	80.5	-12.3	99.7	X	87.1	-1.4	
99.9	0.0	102.8	-7.7	109.2	5.5	95.2	-5.1	80.2	-13.7	97.4	X	88.3	-2.5	
102.7	11.5	104.0	-7.2	106.0	9.2	89.5	-3.9	82.0	-10.8	93.9	X	85.9	-1.0	
101.3	4.6	102.8	-8.6	106.6	5.9	90.7	-4.0	82.2	-11.4	95.3	X	89.2	-1.5	
99.4	2.7	107.0	-4.3	105.0	-0.7	91.9	-0.9	81.3	-10.5	95.1	-1.6	90.1	-1.1	
100.1	6.4	106.9	-4.5	105.1	1.1	91.1	-1.2	81.3	-10.3	93.8	-3.9	85.0	-3.4	
101.6	6.9	106.4	-2.2	105.8	0.2	90.1	-4.6	80.5	-10.7	94.1	-2.9	87.1	-4.6	
103.3	7.8	103.1	-7.0	108.4	10.4	91.2	-4.1	81.6	-9.7	101.5	0.0	91.4	1.2	
103.3	9.9	104.1	-8.8	109.2	7.8	91.0	-1.6	81.2	-10.5	95.5	-2.7	88.5	-2.4	
102.6	11.3	103.3	-6.9	106.8	10.7	91.2	-2.0	81.7	-9.3	94.9	-3.1	90.1	-1.2	
92.4	-4.3	105.2	-3.2	107.9	17.7	85.7	-5.3	79.3	-2.7	95.1	0.2	98.1	12.4	
90.6	-5.8	104.1	-4.3	107.2	8.5	88.9	-5.9	93.8	3.5	95.0	-2.3	100.3	18.6	2 月

学術研究,専門・技術サービス業		宿泊業, 飲食サービス業		生活関連サービス業, 娯楽業		教育, 学習支援業		医療,福祉		複合サービス事業		サービス業 (他に分類されないもの)		年
指数	前年比	指数	前年比	指数	前年比	指数	前年比	指数	前年比	指数	前年比	指数	前年比	
113.4	13.4	111.1	11.0	99.1	-0.9	102.2	2.1	99.5	-0.5	99.5	-0.5	99.8	-0.2	令和 3 年
101.5	-10.5	105.0	-5.5	116.3	17.6	106.7	4.4	96.4	-3.1	99.5	0.0	96.1	-3.7	
101.5	0.0	104.5	-0.5	103.1	-11.5	107.8	1.0	100.2	3.9	X	X	96.0	-0.1	
102.9	2.0	120.0	11.0	108.3	6.6	102.4	-5.0	101.0	2.0	109.3	X	96.2	1.5	
116.1	12.8	118.7	-1.1	116.3	7.2	103.2	0.8	96.0	-5.5	112.6	3.0	99.4	3.3	
110.8	13.8	120.2	4.2	111.1	0.6	105.4	1.8	104.3	4.2	114.1	X	95.2	1.5	令和7年 2 月
113.8	7.4	122.8	5.8	114.4	11.0	107.4	2.7	94.1	-6.6	117.3	X	98.5	5.0	
116.0	7.1	114.3	-4.1	120.6	10.2	106.7	-0.1	94.2	-8.6	113.2	X	100.5	3.1	
119.1	18.9	117.4	-2.3	118.4	14.2	100.5	0.3	96.2	-5.5	109.8	X	97.3	3.8	
116.6	11.3	116.2	-4.0	117.6	9.6	101.4	-0.7	96.1	-6.6	111.2	X	101.3	4.8	
116.0	10.3	121.5	0.9	117.2	2.4	102.9	2.8	95.6	-6.0	112.9	3.5	102.5	5.8	
116.8	14.6	117.8	-2.3	116.3	3.2	102.0	2.5	95.5	-5.6	111.4	1.5	96.1	0.9	
117.4	13.2	120.0	2.0	117.0	2.5	101.1	-0.9	94.2	-6.4	111.8	2.6	98.1	0.6	
118.4	13.8	118.3	-1.8	120.3	12.5	103.3	-1.1	95.9	-5.9	113.8	1.9	104.3	5.6	
117.8	15.4	117.1	-5.4	121.3	10.2	102.9	1.4	95.7	-6.4	112.3	1.9	100.5	0.4	
118.1	14.8	118.2	-3.8	119.2	12.5	103.1	0.0	95.6	-6.6	112.6	2.1	102.6	1.5	
107.7	-4.0	117.8	-1.9	121.3	18.2	96.8	-5.0	93.4	-1.7	113.5	2.0	110.6	14.7	
103.5	-6.6	115.7	-3.7	120.9	8.0	98.5	-6.5	107.6	3.2	113.4	-0.6	112.2	17.9	2 月

学術研究,専門・技術サービス業		宿泊業, 飲食サービス業		生活関連サービス業, 娯楽業		教育, 学習支援業		医療,福祉		複合サービス事業		サービス業 (他に分類されないもの)		年
指数	前年比	指数	前年比	指数	前年比	指数	前年比	指数	前年比	指数	前年比	指数	前年比	
104.8	4.7	117.2	17.2	94.4	-5.6	100.5	0.5	100.7	0.7	97.3	-2.7	97.3	-2.7	令和 3 年
104.9	0.1	114.5	-2.3	107.0	13.3	96.3	-4.2	98.1	-2.6	98.2	0.9	95.2	-2.2	
107.7	2.7	113.0	-1.3	94.1	-12.1	99.1	2.9	100.6	2.5	X	X	97.4	2.3	
107.7	0.6	122.1	4.7	100.0	7.8	101.1	2.1	98.0	-2.6	100.4	X	95.6	-2.1	
108.5	0.7	113.1	-7.4	103.6	3.6	97.6	-3.5	87.7	-10.5	99.8	-0.6	96.0	0.4	
112.4	7.8	113.9	-0.8	93.6	-2.7	94.5	-4.8	93.6	-1.3	90.1	X	91.4	-3.2	令和7年 2 月
101.6	-6.7	117.5	0.5	98.7	3.5	95.7	-14.1	84.7	-12.9	101.7	X	95.3	3.0	
112.4	-2.6	109.2	-10.6	109.6	2.3	112.8	-1.2	88.2	-13.2	107.6	X	99.4	2.4	
106.4	-0.6	111.9	-9.9	103.9	2.3	99.9	-2.0	87.0	-13.3	97.8	X	94.7	2.3	
114.7	5.1	109.5	-12.4	110.5	3.1	107.5	7.4	89.6	-8.5	101.3	X	98.9	1.1	
110.5	-2.7	116.4	-6.4	106.8	6.4	106.9	1.0	90.0	-8.8	106.5	2.4	100.7	1.1	
98.7	-3.7	117.7	-5.9	106.8	9.0	74.1	-14.6	86.0	-11.7	96.5	-4.3	90.4	-4.0	
110.2	7.7	114.4	-4.4	109.3	9.2	101.7	2.9	86.9	-8.5	102.4	5.7	93.5	-4.1	
113.3	0.4	108.8	-10.7	109.9	7.2	103.8	-4.3	89.4	-10.3	101.6	-2.8	99.4	1.0	
116.8	5.0	113.3	-11.1	109.6	4.1	95.5	-4.2	85.8	-11.9	92.3	-8.1	94.3	-4.2	
109.6	3.9	109.6	-10.2	99.0	4.7	91.9	-2.0	87.0	-11.1	105.4	0.7	97.1	-0.4	
96.0	1.2	108.5	-6.0	100.4	17.6	82.1	-5.3	84.0	0.2	91.7	-3.3	97.0	0.3	
95.5	-15.0	106.7	-6.3	98.8	5.6	91.5	-3.2	95.5	2.0	84.9	-5.8	96.3	5.4	2 月

第16表 所定内労働時間指数

《規模 30人以上》

	調査産業計		建設業		製造業		情報通信業		運輸業,郵便業		卸売業,小売業		金融業,保険業		不動産業,物品賃貸業		
	指数	前年比	指数	前年比	指数	前年比	指数	前年比	指数	前年比	指数	前年比	指数	前年比	指数	前年比	
令和3年	3年	100.5	0.5	96.0	-4.0	101.8	1.9	102.1	2.1	97.1	-2.9	99.5	-0.4	101.2	1.2	X	X
	4	99.9	-0.6	97.5	1.6	102.3	0.5	99.2	-2.8	100.7	3.7	99.1	-0.4	98.9	-2.3	88.8	X
	5	100.8	0.9	95.7	-1.8	101.7	-0.6	98.0	-1.2	102.8	2.1	102.5	3.4	96.4	-2.5	90.3	1.7
	6	100.3	-0.9	95.9	0.1	101.5	-0.2	98.6	0.6	105.9	3.0	98.4	-4.0	92.4	-4.6	100.6	11.4
令和7年	7	97.8	-2.5	97.3	1.5	100.4	-1.1	99.1	0.5	104.6	-1.2	98.5	0.1	91.5	-1.0	106.8	6.2
	2月	97.6	-1.4	96.0	0.1	102.1	-1.5	95.9	-1.2	100.0	-1.6	96.0	-0.4	80.9	-5.4	107.4	3.1
	3月	95.3	-3.9	93.5	2.5	96.9	-3.1	96.9	-1.0	105.5	-0.5	96.7	-0.3	89.2	0.6	98.1	-3.5
	4月	101.3	-3.2	103.8	6.6	103.8	-2.9	104.8	-2.0	107.2	-2.0	99.6	-0.4	97.4	1.2	112.0	14.8
	5月	95.9	-3.1	91.6	-0.8	95.4	-0.3	93.7	-1.6	105.1	-0.7	99.8	1.3	92.8	-5.2	105.9	6.2
	6月	102.1	-0.9	108.5	7.2	105.5	-2.1	106.6	5.1	105.2	-0.2	100.5	1.1	95.7	2.9	109.0	2.2
	7月	102.6	-0.2	107.9	3.9	104.8	1.6	106.8	2.5	109.4	0.0	100.8	1.3	101.0	2.5	113.7	12.1
	8月	92.2	-4.4	85.8	-0.6	93.4	-0.7	92.6	-1.0	102.3	-1.2	98.7	-0.9	84.6	-8.3	102.8	6.6
	9月	98.0	-1.7	98.0	-0.5	101.2	-1.6	99.9	2.9	103.5	-0.4	98.2	-0.9	89.9	3.2	107.9	5.4
	10月	100.4	-1.2	101.5	2.0	102.9	2.7	105.0	5.7	106.6	-2.6	98.3	1.5	98.8	2.3	109.3	9.6
	11月	98.7	-4.2	98.5	-3.3	105.9	-1.4	97.8	-3.8	103.8	-3.4	99.0	-1.1	83.6	-9.6	106.2	11.4
	12月	97.9	-3.4	98.1	-0.9	100.9	-3.1	100.3	0.8	104.5	-2.5	99.5	-0.7	97.7	4.5	109.0	8.2
令和8年	1月	91.9	0.3	88.2	4.0	92.0	0.0	89.1	-0.2	100.9	-1.2	93.7	-0.6	97.5	13.1	100.8	0.5
	2月	97.6	0.0	97.2	1.3	102.9	0.8	93.0	-3.0	98.1	-1.9	92.8	-3.3	88.5	9.4	102.3	-4.7

第17表 所定外労働時間指数

《規模 30人以上》

	調査産業計		建設業		製造業		情報通信業		運輸業,郵便業		卸売業,小売業		金融業,保険業		不動産業,物品賃貸業		
	指数	前年比	指数	前年比	指数	前年比	指数	前年比	指数	前年比	指数	前年比	指数	前年比	指数	前年比	
令和3年	3年	100.3	0.4	76.9	-23.2	114.0	14.0	117.3	17.3	88.6	-11.4	101.4	1.3	82.3	-17.7	X	X
	4	98.0	-2.3	52.3	-32.0	109.8	-3.7	125.8	7.2	99.1	11.9	116.5	14.9	85.8	4.3	32.2	X
	5	94.3	-3.8	66.4	27.0	105.0	-4.4	139.3	10.7	82.9	-16.3	147.3	26.4	113.8	32.6	18.0	-44.1
	6	94.6	-0.1	72.7	10.8	96.2	-8.1	135.4	-3.2	87.9	6.0	117.9	-21.1	96.0	-17.0	86.1	378.3
令和7年	7	95.0	0.4	80.5	10.7	107.3	11.5	123.0	-9.2	88.9	1.1	142.6	20.9	88.7	-7.6	154.1	79.0
	2月	95.1	2.0	107.4	57.2	105.3	8.1	123.2	-20.2	85.7	3.9	128.3	15.7	74.7	-20.5	106.6	16.1
	3月	97.1	0.0	81.0	24.4	111.4	13.4	127.2	-14.1	90.1	1.0	141.3	18.1	97.6	3.8	124.6	52.0
	4月	97.1	0.0	68.3	26.5	108.8	11.7	118.4	-26.0	96.0	2.9	152.2	20.7	101.2	-7.7	157.4	139.9
	5月	91.3	4.5	61.4	5.5	101.8	14.9	110.4	-21.6	80.7	-0.6	141.3	16.1	94.0	-11.3	149.2	93.8
	6月	92.2	0.0	71.4	6.3	105.3	12.1	127.2	-3.6	85.2	4.9	134.8	29.2	90.4	-9.6	159.0	115.4
	7月	95.1	-1.0	78.3	-6.9	109.6	16.7	118.4	-14.5	91.0	1.4	137.0	28.6	91.6	-11.6	144.3	69.4
	8月	89.3	1.1	72.0	9.8	102.6	13.5	116.0	-9.4	83.0	1.7	147.8	17.2	79.5	-10.9	141.0	34.4
	9月	96.1	-2.0	79.9	-7.9	109.6	7.7	119.2	1.4	89.2	0.5	139.1	28.0	89.2	2.9	168.9	43.1
	10月	100.0	0.0	89.4	-6.7	113.2	10.3	124.0	9.2	93.3	-2.3	143.5	27.0	91.6	2.7	177.0	96.2
	11月	101.0	2.0	109.5	23.9	113.2	6.7	135.2	7.6	94.2	4.6	152.2	34.7	83.1	-9.3	247.5	251.1
	12月	96.1	0.0	74.1	-0.7	111.4	13.4	127.2	0.0	96.0	2.5	158.7	10.6	94.0	1.3	168.9	102.0
令和8年	1月	83.5	-6.5	77.2	5.0	89.5	-6.4	103.2	-20.4	82.5	0.5	141.3	4.8	83.1	7.8	127.9	21.9
	2月	94.2	-0.9	90.5	-15.7	107.0	1.6	115.2	-6.5	78.9	-7.9	141.3	10.1	78.3	4.8	137.7	29.2

第18表 常用雇用指数

《規模 30人以上》

	調査産業計		建設業		製造業		情報通信業		運輸業,郵便業		卸売業,小売業		金融業,保険業		不動産業,物品賃貸業		
	指数	前年比	指数	前年比	指数	前年比	指数	前年比	指数	前年比	指数	前年比	指数	前年比	指数	前年比	
令和3年	3年	99.8	-0.2	100.7	0.7	98.9	-1.1	103.3	3.3	98.1	-1.9	100.1	0.1	98.8	-1.2	X	X
	4	100.2	0.4	100.4	-0.3	100.7	1.8	103.2	-0.1	96.9	-1.1	100.3	0.2	97.4	-1.4	129.1	X
	5	101.1	0.9	103.6	3.1	102.1	1.4	104.3	1.1	92.9	-4.3	100.4	0.1	95.0	-2.4	131.7	1.9
	6	99.9	-1.2	102.5	-1.1	101.7	-0.4	108.6	4.1	91.3	-1.7	96.2	-4.2	93.2	-1.9	85.2	-35.3
令和7年	7	99.4	-0.5	102.0	-0.5	99.0	-2.7	112.7	3.8	89.2	-2.3	95.5	-0.7	90.5	-2.9	85.2	0.0
	2月	98.6	-1.0	100.6	-2.1	98.8	-2.5	108.5	5.1	90.5	-2.4	93.9	-3.8	90.2	-4.9	84.6	-0.8
	3月	98.0	-0.1	99.5	-2.8	98.4	-2.4	107.7	4.4	88.4	-2.8	95.6	-1.5	89.2	-5.5	83.3	-2.5
	4月	99.4	-1.0	103.0	-0.3	99.2	-2.8	112.7	0.7	88.7	-2.6	96.2	-1.7	91.5	-3.4	87.2	3.7
	5月	99.5	-0.9	102.6	-0.5	99.3	-2.7	113.6	2.3	88.6	-3.3	95.9	-1.5	91.4	-3.1	87.2	2.8
	6月	99.8	-0.2	103.4	0.9	99.2	-2.6	113.4	2.1	88.6	-2.7	96.1	1.3	91.1	-3.3	86.7	4.6
	7月	99.8	-0.4	102.7	-0.6	99.1	-2.5	113.2	2.5	88.7	-2.6	95.6	0.5	90.2	-3.2	87.5	2.2
	8月	99.7	-0.4	103.0	0.8	99.2	-2.6	112.8	2.3	88.5	-2.3	95.1	-0.4	91.1	-2.3	87.0	0.9
	9月	99.5	-0.3	102.3	0.4	99.1	-2.7	114.6	3.9	89.4	-1.3	95.5	1.0	90.8	-1.8	85.7	-0.3
	10月	99.2	-0.6	102.4	1.4	98.8	-2.6	115.5	5.3	89.1	-1.8	95.6	0.2	90.9	-0.5	83.5	-1.2
	11月	99.5	-0.2	102.0	0.6	99.0	-2.6	116.1	5.9	89.4	-2.1	95.8	0.5	90.0	-0.8	83.1	-2.1
	12月	99.7	-0.1	101.0	-0.3	98.8	-2.6	115.9	6.4	89.6	-1.3	95.9	0.7	89.7	-1.5	81.8	-4.7
令和8年	1月	98.1	-1.5	101.2	0.1	96.9	-2.7	115.5	6.2	89.8	-0.9	95.8	1.1	64.7	-28.3	81.4	-3.8
	2月	97.7	-0.9	100.4	-0.2	96.5	-2.3	115.3	6.3	89.5	-1.1	95.4	1.6	64.1	-28.9	81.4	-3.8

学術研究,専門・ 技術サービス業		宿泊業, 飲食サービス業		生活関連サービス業, 娯楽業		教育, 学習支援業		医療,福祉		複合サービス事業		サービス業 (他に分類されないもの)		
指数	前年比	指数	前年比	指数	前年比	指数	前年比	指数	前年比	指数	前年比	指数	前年比	
103.7	3.6	119.1	19.1	95.5	-4.7	97.8	-2.2	101.7	1.7	98.1	-1.9	96.9	-3.1	令和 3年
101.5	-2.1	115.7	-2.9	105.5	10.8	97.0	-0.8	99.1	-2.6	97.1	-1.0	94.1	-2.9	
105.6	4.0	114.5	-1.2	92.5	-12.3	102.1	5.3	102.5	3.4	X	X	95.6	1.6	
105.8	0.3	123.2	4.9	99.1	8.4	100.6	-1.5	99.2	-3.2	102.4	X	94.8	-1.0	
105.4	-0.4	114.6	-7.0	101.2	2.1	100.1	-0.5	89.0	-10.3	103.7	1.3	95.9	1.2	
110.4	8.1	113.4	-3.8	92.7	-2.7	97.6	-1.5	94.9	-1.2	94.6	X	91.4	-1.7	令和7年 2月
99.0	-7.5	116.7	-1.8	96.6	1.9	96.1	-11.0	86.1	-12.7	106.2	X	95.4	4.3	
110.3	-3.7	110.6	-10.2	106.9	1.2	114.5	1.8	89.8	-12.6	110.7	X	99.7	2.8	
102.9	-3.3	115.1	-7.9	102.5	1.6	100.7	-3.4	88.1	-13.4	100.7	X	94.9	2.9	
111.6	3.7	111.9	-10.6	107.8	1.5	110.4	11.5	91.4	-8.0	106.8	X	99.2	2.4	
108.4	-3.7	118.9	-4.7	104.7	4.9	109.8	4.8	91.4	-8.4	112.2	5.5	101.2	2.8	
96.3	-3.6	116.8	-6.3	104.0	6.8	76.1	-14.3	87.4	-11.3	101.7	-3.0	90.3	-3.4	
107.6	6.7	116.2	-3.9	106.5	6.9	104.0	7.8	88.3	-8.1	104.2	5.0	93.6	-2.6	
108.4	-1.8	112.7	-7.8	106.5	4.5	106.4	-1.6	90.7	-10.2	102.6	-2.1	99.6	1.5	
111.5	2.6	116.3	-9.6	106.5	1.7	98.9	0.2	87.0	-11.8	95.6	-6.5	94.1	-4.2	
105.6	1.0	111.8	-9.2	96.5	2.8	95.8	2.2	88.3	-10.8	110.0	4.1	97.2	0.0	
96.5	4.6	109.0	-5.4	98.4	16.3	87.5	-3.1	85.4	0.8	96.2	-2.3	95.7	1.2	
95.8	-13.2	107.1	-5.6	96.6	4.2	96.4	-1.2	96.4	1.6	90.2	-4.7	95.2	4.2	

学術研究,専門・ 技術サービス業		宿泊業, 飲食サービス業		生活関連サービス業, 娯楽業		教育, 学習支援業		医療,福祉		複合サービス事業		サービス業 (他に分類されないもの)		
指数	前年比	指数	前年比	指数	前年比	指数	前年比	指数	前年比	指数	前年比	指数	前年比	
120.5	20.7	92.6	-7.5	68.5	-31.5	120.9	20.9	79.3	-20.6	86.9	-13.1	105.6	5.7	令和 3年
154.2	28.0	99.7	7.7	151.8	121.6	91.7	-24.2	77.2	-2.6	112.7	29.7	116.1	9.9	
137.7	-10.7	96.4	-3.3	139.9	-7.8	76.7	-16.4	61.9	-19.8	X	X	130.8	12.7	
134.8	3.1	108.0	1.7	126.6	-6.0	105.8	38.8	73.0	21.9	75.1	X	110.1	-17.8	
152.9	13.4	94.6	-12.4	175.2	38.4	79.2	-25.1	60.0	-18.5	53.2	-29.2	97.3	-11.6	
141.7	4.7	119.2	55.4	121.6	-2.2	71.7	-29.6	66.1	-2.2	34.7	X	91.9	-24.0	令和7年 2月
137.5	0.7	127.4	36.7	159.5	44.0	93.4	-32.3	54.5	-23.5	47.5	X	93.5	-16.0	
142.7	11.4	93.2	-15.0	191.9	26.8	100.6	-21.6	56.1	-27.4	69.5	X	93.5	-6.5	
157.3	36.1	72.6	-36.1	154.1	21.3	94.0	10.7	63.6	-12.5	62.7	X	90.3	-9.7	
158.3	20.6	79.5	-34.8	191.9	39.3	86.1	-21.4	54.5	-25.0	33.9	X	93.5	-18.3	
140.6	8.8	86.3	-27.6	170.3	46.6	84.9	-25.9	60.6	-20.1	36.4	-50.6	91.9	-25.0	
132.3	-4.5	128.8	-2.1	191.9	65.1	59.0	-18.4	56.1	-24.4	33.1	-37.0	93.5	-13.5	
147.9	19.3	91.8	-13.0	197.3	62.3	84.3	-27.9	59.1	-17.0	81.4	17.1	91.9	-26.0	
186.5	24.3	61.6	-46.5	218.9	76.1	84.3	-24.7	62.1	-14.6	89.0	-12.5	95.2	-9.2	
191.7	31.5	75.3	-33.8	213.5	64.6	69.9	-35.2	60.6	-16.6	52.5	-31.9	100.0	-3.1	
166.7	40.3	82.2	-25.0	183.8	47.9	63.3	-33.5	60.6	-20.1	49.2	-46.2	95.2	-7.8	
89.6	-31.8	102.7	-12.8	159.5	47.5	41.0	-30.5	54.5	-16.4	37.3	-22.8	121.0	-11.7	
90.6	-36.1	101.4	-14.9	164.9	35.6	54.8	-23.6	77.3	15.9	20.3	-41.5	117.7	28.1	

学術研究,専門・ 技術サービス業		宿泊業, 飲食サービス業		生活関連サービス業, 娯楽業		教育, 学習支援業		医療,福祉		複合サービス事業		サービス業 (他に分類されないもの)		
指数	前年比	指数	前年比	指数	前年比	指数	前年比	指数	前年比	指数	前年比	指数	前年比	
104.6	4.6	83.3	-16.7	95.6	-4.4	102.7	2.7	102.5	2.5	95.2	-4.8	102.4	2.4	令和 3年
104.7	0.1	89.0	6.9	94.6	-1.1	97.4	-5.2	102.1	-0.4	88.3	-7.3	105.3	2.9	
103.6	-1.0	94.9	6.5	113.7	20.1	98.5	1.1	99.6	-2.4	X	X	110.1	4.6	
104.2	0.6	86.5	-8.9	122.4	7.7	96.5	-2.0	100.9	1.3	82.5	X	109.6	-0.5	
104.6	0.4	92.8	7.3	119.9	-2.0	101.5	5.2	100.3	-0.6	86.8	5.2	110.2	0.5	
105.3	1.6	95.5	10.9	109.1	-2.8	96.4	-4.0	100.7	0.8	76.8	X	110.3	2.6	令和7年 2月
102.3	6.1	94.8	10.9	117.6	0.5	90.7	6.0	100.0	1.3	82.8	X	109.1	2.2	
104.7	-0.6	85.3	-0.1	123.7	-3.6	102.7	5.7	100.5	-0.6	90.7	X	108.9	0.4	
105.0	-0.2	85.1	-1.4	125.7	-1.8	102.8	6.0	101.3	0.2	88.7	X	108.8	0.5	
105.3	-0.3	95.0	10.5	125.3	-1.9	103.2	6.1	100.2	-1.3	88.1	X	109.5	0.4	
105.7	-0.2	96.0	9.1	122.3	-4.7	104.3	7.1	99.7	-2.0	89.6	7.7	110.8	0.9	
104.7	-0.9	97.1	8.1	121.1	-4.9	103.8	8.4	100.1	-1.0	88.8	5.7	110.4	-0.3	
104.1	-1.0	96.4	9.4	121.3	-3.5	103.1	9.7	99.3	-2.2	88.5	6.0	110.2	-0.6	
104.4	-0.7	86.9	1.5	123.9	-2.4	104.5	7.8	99.6	-1.9	88.8	6.6	109.2	-1.3	
104.4	-0.1	88.1	3.3	119.5	1.4	104.4	7.2	100.8	-0.4	88.4	6.5	109.0	-1.4	
104.2	-0.3	97.0	12.4	115.3	-2.2	104.5	7.6	99.6	-1.6	88.4	6.8	112.0	-0.9	
71.2	-32.3	96.2	-0.3	113.8	0.3	104.0	6.9	99.9	-1.4	88.4	7.2	111.6	-2.0	
74.1	-29.6	95.3	-0.2	113.1	3.7	103.6	7.5	100.5	-0.2	88.4	15.1	109.2	-1.0	

第19表 2月分産業別及び男女別の1人平均月間給与額

		計					男			女		
		現金給与総額	きまってる支給する	所定内給与	所定外給与	特別に支払われた	現金給与総額	きまってる支給する	特別に支払われた	現金給与総額	きまってる支給する	特別に支払われた
		円	円	円	円	円	円	円	円	円	円	円
T L	調査産業計	265,917	256,774	239,120	17,654	9,143	323,086	309,402	13,684	203,036	198,888	4,148
C	鉱業,採石業,砂利採取業	X	X	X	X	X	X	X	X	X	X	
D	建設業	335,107	327,846	293,085	34,761	7,261	353,872	345,769	8,103	234,864	232,104	2,760
E	製造業	324,998	287,693	263,954	23,739	37,305	372,752	328,081	44,671	235,960	212,389	23,571
F	電気・ガス・熱供給・水道業	X	X	X	X	X	X	X	X	X	X	
G	情報通信業	312,896	311,050	291,500	19,550	1,846	332,346	330,382	1,964	259,123	257,605	1,518
H	運輸業,郵便業	266,338	266,306	233,014	33,292	32	283,191	283,157	34	192,707	192,685	22
I	卸売業,小売業	210,325	208,158	200,316	7,842	2,167	279,193	275,291	3,902	155,859	155,063	796
J	金融業,保険業	376,895	376,814	362,908	13,906	81	488,516	488,495	21	282,704	282,572	132
K	不動産業,物品賃貸業	255,599	255,267	241,852	13,415	332	294,982	294,982	0	184,333	183,402	931
L	学術研究,専門・技術サービス業	309,140	308,565	284,384	24,181	575	339,307	338,913	394	237,240	236,233	1,007
M	宿泊業,飲食サービス業	100,116	100,113	92,710	7,403	3	125,832	125,827	5	83,881	83,879	2
N	生活関連サービス業,娯楽業	170,548	162,135	156,655	5,480	8,413	219,743	202,614	17,129	137,622	135,043	2,579
O	教育,学習支援業	331,591	326,076	318,484	7,592	5,515	372,439	364,194	8,245	290,107	287,365	2,742
P	医療,福祉	277,900	277,390	260,760	16,630	510	364,182	363,704	478	249,941	249,420	521
Q	複合サービス事業	322,419	322,352	317,962	4,390	67	343,138	343,134	4	297,832	297,691	141
R	サービス業(他に分類されないもの)	211,764	210,822	195,120	15,702	942	251,099	249,802	1,297	164,906	164,388	518
E09, 10	食料品製造業,飲料・たばこ・飼料製造業	260,596	260,327	238,745	21,582	269	313,636	313,566	70	210,265	209,807	458
E11	繊維工業	X	X	X	X	X	X	X	X	X	X	
E12	木材・木製品製造業(家具を除く)	X	X	X	X	X	X	X	X	X	X	
E13	家具・装備品製造業	X	X	X	X	X	X	X	X	X	X	
E14	パルプ・紙・紙加工品製造業	X	X	X	X	X	X	X	X	X	X	
E15	印刷・同関連業	252,083	252,083	230,748	21,335	0	302,816	302,816	0	188,126	188,126	0
E16, 17	化学工業,石油製品・石炭製品製造業	X	X	X	X	X	X	X	X	X	X	
E18	プラスチック製品製造業(別掲を除く)	229,700	229,700	219,808	9,892	0	260,267	260,267	0	190,108	190,108	0
E19	ゴム製品製造業	—	—	—	—	—	—	—	—	—	—	
E21	窯業・土石製品製造業	X	X	X	X	X	X	X	X	X	X	
E22	鉄鋼業	X	X	X	X	X	X	X	X	X	X	
E23	非鉄金属製造業	—	—	—	—	—	—	—	—	—	—	
E24	金属製品製造業	307,206	301,151	280,378	20,773	6,055	331,088	326,553	4,535	233,020	222,242	10,778
E25	はん用機械器具製造業	—	—	—	—	—	—	—	—	—	—	
E26	生産用機械器具製造業	285,216	285,216	269,483	15,733	0	308,750	308,750	0	214,267	214,267	0
E27	業務用機械器具製造業	—	—	—	—	—	—	—	—	—	—	
E28	電子部品・デバイス・電子回路製造業	X	X	X	X	X	X	X	X	X	X	
E29	電気機械器具製造業	X	X	X	X	X	X	X	X	X	X	
E30	情報通信機械器具製造業	—	—	—	—	—	—	—	—	—	—	
E31	輸送用機械器具製造業	X	X	X	X	X	X	X	X	X	X	
E32, 20	その他の製造業,なめし革・同製品・毛皮製造業	263,978	263,948	246,369	17,579	30	298,908	298,880	28	213,301	213,269	32
ES1	E一括分1	X	X	X	X	X	X	X	X	X	X	
ES2	E一括分2	317,449	317,442	289,267	28,175	7	346,851	346,848	3	229,497	229,480	17
I-1	卸売業	278,551	278,158	266,662	11,496	393	334,642	334,358	284	187,849	187,280	569
I-2	小売業	182,174	179,274	172,939	6,335	2,900	240,868	234,465	6,403	147,867	147,015	852
M75	宿泊業	136,975	136,975	123,826	13,149	0	191,944	191,944	0	100,851	100,851	0
MS	M一括分	91,532	91,529	85,463	6,066	3	109,965	109,959	6	80,005	80,003	2
P83	医療業	356,487	356,186	324,589	31,597	301	530,346	530,223	123	305,176	304,823	353
PS	P一括分	226,410	225,763	218,939	6,824	647	267,197	266,512	685	212,390	211,756	634
R91	職業紹介・労働者派遣業	X	X	X	X	X	X	X	X	X	X	
R92	その他の事業サービス業	173,083	171,983	162,379	9,604	1,100	204,691	202,877	1,814	144,062	143,618	444
RS	R一括分	300,065	299,284	274,318	24,966	781	334,199	333,502	697	224,227	223,260	967

(注)E一括分1とは製造業中分類のうち、ゴム製品製造業、非鉄金属製造業を、E一括分2とは同中分類のうち、はん用機械器具製造業、業務用機械器具製造業、情報通信機械器具製造業を、M一括分とは宿泊業、飲食サービス業中分類のうち、飲食店、持ち帰り・配達飲食サービス業を、P一括分とは医療、福祉中分類のうち、保健衛生、社会保険・社会福祉・介護事業を、R一括分とはサービス業(他に分類されないもの)中分類のうち、廃棄物処理業、自動車整備業、機械等修理業(別掲を除く)、政治・経済・文化団体、宗教、その他のサービス業を一括表示したものです。(以下同様)

—事業所規模5人以上—

第20表

2月分産業別及び男女別の1人平均月間労働時間及び出勤日数

		計				男				女						
		総労働時間	実労働時間	所定内労働時間	所定外労働時間	出勤日数	総労働時間	実労働時間	所定内労働時間	所定外労働時間	出勤日数	総労働時間	実労働時間	所定内労働時間	所定外労働時間	出勤日数
		時間	時間	時間	時間	日	時間	時間	時間	時間	日	時間	時間	時間	時間	日
T L	調査産業計	135.8	127.2	8.6	17.8	150.8	138.1	12.7	18.5	119.3	115.1	4.2	17.0			
C	鉱業、採石業、砂利採取業	X	X	X	X	X	X	X	X	X	X	X	X			
D	建設業	171.5	155.4	16.1	20.4	174.8	156.5	18.3	20.6	154.0	149.7	4.3	19.6			
E	製造業	159.6	148.8	10.8	19.6	166.3	153.1	13.2	19.8	146.9	140.7	6.2	19.2			
F	電気・ガス・熱供給・水道業	X	X	X	X	X	X	X	X	X	X	X	X			
G	情報通信業	151.5	138.4	13.1	18.5	154.6	140.0	14.6	18.6	142.8	133.9	8.9	18.2			
H	運輸業、郵便業	154.3	136.5	17.8	18.6	159.7	138.9	20.8	18.8	130.6	125.9	4.7	17.6			
I	卸売業、小売業	122.8	118.0	4.8	17.6	143.0	134.6	8.4	18.4	106.9	104.9	2.0	16.9			
J	金融業、保険業	128.7	121.6	7.1	16.8	137.7	127.9	9.8	17.3	121.2	116.3	4.9	16.4			
K	不動産業、物品賃貸業	145.1	135.2	9.9	17.9	156.3	144.9	11.4	18.9	124.9	117.8	7.1	16.2			
L	学術研究、専門・技術サービス業	155.9	145.1	10.8	19.3	158.8	147.0	11.8	19.3	149.0	140.5	8.5	19.1			
M	宿泊業、飲食サービス業	79.0	73.9	5.1	13.0	93.7	86.0	7.7	13.9	69.7	66.2	3.5	12.5			
N	生活関連サービス業、娯楽業	108.4	102.8	5.6	15.5	120.9	113.0	7.9	16.3	100.1	96.0	4.1	14.9			
O	教育、学習支援業	130.3	120.3	10.0	16.6	136.6	122.6	14.0	16.9	123.9	118.0	5.9	16.3			
P	医療、福祉	132.7	127.7	5.0	17.9	141.3	133.8	7.5	18.0	129.9	125.7	4.2	17.9			
Q	複合サービス事業	141.3	139.5	1.8	18.1	137.8	135.4	2.4	17.6	145.3	144.3	1.0	18.7			
R	サービス業(他に分類されないもの)	126.1	118.3	7.8	16.6	140.1	129.6	10.5	17.3	109.3	104.8	4.5	15.8			
E09, 10	食料品製造業、飲料・たばこ・飼料製造業	151.5	141.6	9.9	19.0	162.3	150.2	12.1	19.5	141.2	133.5	7.7	18.5			
E11	繊維工業	X	X	X	X	X	X	X	X	X	X	X	X			
E12	木材・木製品製造業(家具を除く)	X	X	X	X	X	X	X	X	X	X	X	X			
E13	家具・装備品製造業	X	X	X	X	X	X	X	X	X	X	X	X			
E14	パルプ・紙・紙加工品製造業	X	X	X	X	X	X	X	X	X	X	X	X			
E15	印刷・関連業	148.0	135.0	13.0	18.2	162.5	143.2	19.3	18.7	129.5	124.6	4.9	17.6			
E16, 17	化学工業、石油製品・石炭製品製造業	X	X	X	X	X	X	X	X	X	X	X	X			
E18	プラスチック製品製造業(別掲を除く)	164.1	157.9	6.2	20.3	171.9	166.2	5.7	21.0	153.9	147.1	6.8	19.5			
E19	ゴム製品製造業	—	—	—	—	—	—	—	—	—	—	—	—			
E21	窯業・土石製品製造業	X	X	X	X	X	X	X	X	X	X	X	X			
E22	鉄鋼業	X	X	X	X	X	X	X	X	X	X	X	X			
E23	非鉄金属製造業	—	—	—	—	—	—	—	—	—	—	—	—			
E24	金属製品製造業	168.8	156.7	12.1	21.0	174.5	160.1	14.4	21.2	151.5	146.4	5.1	20.2			
E25	はん用機械器具製造業	—	—	—	—	—	—	—	—	—	—	—	—			
E26	生産用機械器具製造業	162.4	153.1	9.3	20.2	167.2	156.1	11.1	20.2	148.1	144.1	4.0	20.0			
E27	業務用機械器具製造業	—	—	—	—	—	—	—	—	—	—	—	—			
E28	電子部品・デバイス・電子回路製造業	X	X	X	X	X	X	X	X	X	X	X	X			
E29	電気機械器具製造業	X	X	X	X	X	X	X	X	X	X	X	X			
E30	情報通信機械器具製造業	—	—	—	—	—	—	—	—	—	—	—	—			
E31	輸送用機械器具製造業	X	X	X	X	X	X	X	X	X	X	X	X			
E32, 20	その他の製造業、なめし革・同製品・毛皮製造業	159.9	151.5	8.4	20.0	172.3	161.6	10.7	20.9	142.0	136.9	5.1	18.7			
ES1	E 一括分 1	X	X	X	X	X	X	X	X	X	X	X	X			
ES2	E 一括分 2	166.4	154.1	12.3	20.1	170.9	156.3	14.6	20.2	153.1	147.5	5.6	19.8			
I-1	卸売業	152.4	145.4	7.0	19.8	166.6	156.6	10.0	20.5	129.5	127.4	2.1	18.7			
I-2	小売業	110.6	106.7	3.9	16.6	126.7	119.4	7.3	16.9	101.3	99.3	2.0	16.5			
M75	宿泊業	99.1	91.3	7.8	15.3	128.9	117.4	11.5	17.8	79.6	74.2	5.4	13.7			
MS	M 一括分	74.3	69.8	4.5	12.5	85.2	78.5	6.7	13.0	67.4	64.3	3.1	12.2			
P83	医療業	137.3	130.8	6.5	18.2	144.5	134.2	10.3	17.9	135.2	129.8	5.4	18.3			
PS	P 一括分	129.6	125.6	4.0	17.7	139.3	133.5	5.8	18.0	126.3	122.9	3.4	17.5			
R91	職業紹介・労働者派遣業	X	X	X	X	X	X	X	X	X	X	X	X			
R92	その他のサービス業	113.1	107.3	5.8	15.8	127.4	119.7	7.7	16.0	100.1	96.0	4.1	15.6			
RS	R 一括分	148.2	137.8	10.4	18.6	158.8	145.8	13.0	19.7	124.8	120.2	4.6	16.4			

－事業所規模5人以上－

第21表 2月分産業別及び男女別の常用労働者数
パートタイム労働者数・労働者比率

	計							男							女									
	前調査期 間末常用 労働者数	増 常 労働者数	加 用 労働者数	減 常 労働者数	少 用 労働者数	本調査期 間末常用 労働者数	うち パートタイム 労働者数	パートタイム 労働者 率	前調査期 間末常用 労働者数	増 常 労働者数	加 用 労働者数	減 常 労働者数	少 用 労働者数	本調査期 間末常用 労働者数	うち パートタイム 労働者数	パートタイム 労働者 率	前調査期 間末常用 労働者数	増 常 労働者数	加 用 労働者数	減 常 労働者数	少 用 労働者数	本調査期 間末常用 労働者数	うち パートタイム 労働者数	パートタイム 労働者 率
	人	人	人	人	人	人	人	%	人	人	人	人	人	人	人	%	人	人	人	人	人	人	人	人
T L 調査産業計	810,265	12,677	13,736	809,206	229,703	28.4	424,749	5,726	6,962	423,513	66,802	15.8	385,516	6,951	6,774	385,693	162,901	42.2						
C 鉱業，採石業，砂利採取業	X	X	X	X	X	X	X	X	X	X	X	X	X	X	X	X	X	X						
D 建設業	62,136	570	516	62,190	3,713	6.0	52,281	570	410	52,441	2,553	4.9	9,855	0	106	9,749	1,160	11.9						
E 製造業	161,336	718	1,225	160,829	13,661	8.5	105,029	433	795	104,667	3,216	3.1	56,307	285	430	56,162	10,445	18.6						
F 電気・ガス・熱供給・水道業	X	X	X	X	X	X	X	X	X	X	X	X	X	X	X	X	X	X						
G 情報通信業	11,843	83	142	11,784	335	2.8	8,710	34	103	8,641	64	0.7	3,133	49	39	3,143	271	8.6						
H 運輸業，郵便業	44,374	300	375	44,299	7,975	18.0	36,121	281	366	36,036	5,698	15.8	8,253	19	9	8,263	2,277	27.6						
I 卸売業，小売業	147,461	2,399	2,323	147,537	76,356	51.8	65,020	1,084	847	65,257	17,792	27.3	82,441	1,315	1,476	82,280	58,564	71.2						
J 金融業，保険業	17,014	305	583	16,736	1,584	9.5	7,815	188	372	7,631	150	2.0	9,199	117	211	9,105	1,434	15.7						
K 不動産業，物品賃貸業	8,152	143	177	8,118	2,254	27.8	5,212	61	6	5,267	1,131	21.5	2,940	82	171	2,851	1,123	39.4						
L 学術研究，専門・技術サービス業	14,525	194	218	14,501	1,268	8.7	10,203	142	101	10,244	410	4.0	4,322	52	117	4,257	858	20.2						
M 宿泊業，飲食サービス業	63,860	2,099	2,629	63,330	48,272	76.2	25,019	649	1,464	24,204	16,216	67.0	38,841	1,450	1,165	39,126	32,056	81.9						
N 生活関連サービス業，娯楽業	22,011	1,184	873	22,322	12,588	56.4	8,807	411	250	8,968	3,705	41.3	13,204	773	623	13,354	8,883	66.5						
O 教育，学習支援業	48,941	713	464	49,190	12,422	25.3	24,734	364	387	24,711	5,540	22.4	24,207	349	77	24,479	6,882	28.1						
P 医療，福祉	132,614	2,406	1,291	133,729	33,853	25.3	32,663	395	534	32,524	4,974	15.3	99,951	2,011	757	101,205	28,879	28.5						
Q 複合サービス事業	8,273	0	640	7,633	297	3.9	4,362	0	92	4,270	124	2.9	3,911	0	548	3,363	173	5.1						
R サービス業(他に分類されないもの)	60,492	1,555	2,247	59,800	14,791	24.7	32,751	1,109	1,216	32,644	5,177	15.9	27,741	446	1,031	27,156	9,614	35.4						
E09, 10 食料品製造業、飲料・たばこ・飼料製造業	33,302	247	463	33,086	4,128	12.5	16,168	195	207	16,156	1,017	6.3	17,134	52	256	16,930	3,111	18.4						
E11 繊維工業	X	X	X	X	X	X	X	X	X	X	X	X	X	X	X	X	X	X						
E12 木材・木製品製造業(家具を除く)	X	X	X	X	X	X	X	X	X	X	X	X	X	X	X	X	X	X						
E13 家具・装備品製造業	X	X	X	X	X	X	X	X	X	X	X	X	X	X	X	X	X	X						
E14 パルプ・紙・紙加工品製造業	X	X	X	X	X	X	X	X	X	X	X	X	X	X	X	X	X	X						
E15 印刷・関連連業	4,447	0	5	4,442	909	20.5	2,481	0	5	2,476	186	7.5	1,966	0	0	1,966	723	36.8						
E16, 17 化学工業、石油製品・石炭製品製造業	X	X	X	X	X	X	X	X	X	X	X	X	X	X	X	X	X	X						
E18 プラスチック製品製造業(別掲を除く)	4,744	60	41	4,763	410	8.6	2,697	7	36	2,668	97	3.6	2,047	53	5	2,095	313	14.9						
E19 ゴム製品製造業	—	—	—	—	—	—	—	—	—	—	—	—	—	—	—	—	—	—						
E21 窯業・土石製品製造業	X	X	X	X	X	X	X	X	X	X	X	X	X	X	X	X	X	X						
E22 鉄鋼業	X	X	X	X	X	X	X	X	X	X	X	X	X	X	X	X	X	X						
E23 非鉄金属製造業	—	—	—	—	—	—	—	—	—	—	—	—	—	—	—	—	—	—						
E24 金属製品製造業	21,928	47	62	21,913	1,064	4.9	16,590	47	62	16,575	281	1.7	5,338	0	0	5,338	783	14.7						
E25 はん用機械器具製造業	—	—	—	—	—	—	—	—	—	—	—	—	—	—	—	—	—	—						
E26 生産用機械器具製造業	16,793	34	85	16,742	1,191	7.1	12,612	33	75	12,570	579	4.6	4,181	1	10	4,172	612	14.7						
E27 業務用機械器具製造業	—	—	—	—	—	—	—	—	—	—	—	—	—	—	—	—	—	—						
E28 電子部品・デバイス・電子回路製造業	X	X	X	X	X	X	X	X	X	X	X	X	X	X	X	X	X	X						
E29 電気機械器具製造業	X	X	X	X	X	X	X	X	X	X	X	X	X	X	X	X	X	X						
E30 情報通信機械器具製造業	—	—	—	—	—	—	—	—	—	—	—	—	—	—	—	—	—	—						
E31 輸送用機械器具製造業	X	X	X	X	X	X	X	X	X	X	X	X	X	X	X	X	X	X						
E32, 20 その他の製造業、なめし革・同製品・毛皮製造業	1,843	2	2	1,843	210	11.4	1,090	2	0	1,092	92	8.4	753	0	2	751	118	15.7						
ES1 E 一括分 1	X	X	X	X	X	X	X	X	X	X	X	X	X	X	X	X	X	X						
ES2 E 一括分 2	14,344	51	41	14,354	827	5.8	10,764	19	39	10,744	322	3.0	3,580	32	2	3,610	505	14.0						
I-1 卸売業	43,133	355	451	43,037	9,020	21.0	26,651	163	221	26,593	1,789	6.7	16,482	192	230	16,444	7,231	44.0						
I-2 小売業	104,328	2,044	1,872	104,500	67,336	64.4	38,369	921	626	38,664	16,003	41.4	65,959	1,123	1,246	65,836	51,333	78.0						
M75 宿泊業	11,729	755	189	12,295	6,871	55.9	4,820	0	113	4,707	1,626	34.5	6,909	755	76	7,588	5,245	69.1						
MS M 一括分	52,131	1,344	2,440	51,035	41,401	81.1	20,199	649	1,351	19,497	14,590	74.8	31,932	695	1,089	31,538	26,811	85.0						
P83 医療業	52,780	279	408	52,651	9,761	18.5	12,087	24	173	11,938	1,716	14.4	40,693	255	235	40,713	8,045	19.8						
PS P 一括分	79,834	2,127	883	81,078	24,092	29.7	20,576	371	361	20,586	3,258	15.8	59,258	1,756	522	60,492	20,834	34.4						
R91 職業紹介・労働者派遣業	X	X	X	X	X	X	X	X	X	X	X	X	X	X	X	X	X	X						
R92 その他の事業サービス業	30,945	822	775	30,992	11,983	38.7	14,779	652	563	14,868	4,150	27.9	16,166	170	212	16,124	7,833	48.6						
RS R 一括分	15,486	0	233	15,253	1,838	12.1	10,648	0	98	10,550	648	6.1	4,838	0	135	4,703	1,190	25.3						

一事業所規模30人以上一

第22表

2月分産業別及び男女別の1人平均月間給与額

		計					男			女		
		現金給与総額	きまってる支給する	所定内給与	所定外給与	特別に支払われた	現金給与総額	きまってる支給する	特別に支払われた	現金給与総額	きまってる支給する	特別に支払われた
		円	円	円	円	円	円	円	円	円	円	円
T L	調査産業計	292,196	278,364	256,392	21,972	13,832	349,959	329,850	20,109	225,165	218,616	6,549
C	調査業、採石業、砂利採取業	X	X	X	X	X	X	X	X	X	X	X
D	建設業	346,255	346,255	304,278	41,977	0	360,461	360,461	0	261,924	261,924	0
E	製造業	347,526	299,528	271,863	27,665	47,998	393,608	336,636	56,972	257,791	227,268	30,523
F	電気・ガス・熱供給・水道業	X	X	X	X	X	X	X	X	X	X	X
G	情報通信業	306,841	306,449	288,433	18,016	392	323,585	323,155	430	255,506	255,229	277
H	運輸業、郵便業	269,656	269,611	237,103	32,508	45	288,202	288,154	48	192,365	192,335	30
I	卸売業、小売業	213,250	211,288	199,199	12,089	1,962	299,479	295,882	3,597	151,175	150,389	786
J	金融業、保険業	394,505	394,505	376,501	18,004	0	510,243	510,243	0	301,351	301,351	0
K	不動産業、物品賃貸業	277,878	277,878	263,883	13,995	0	342,258	342,258	0	208,674	208,674	0
L	学術研究、専門・技術サービス業	329,206	327,487	306,746	20,741	1,719	353,205	352,139	1,066	245,368	241,367	4,001
M	宿泊業、飲食サービス業	145,481	145,471	136,060	9,411	10	190,808	190,789	19	119,834	119,829	5
N	生活関連サービス業、娯楽業	180,603	180,070	172,861	7,209	533	244,142	243,498	644	144,257	143,788	469
O	教育、学習支援業	338,130	329,467	318,594	10,873	8,663	382,096	370,200	11,896	284,696	279,962	4,734
P	医療、福祉	312,320	312,239	290,567	21,672	81	406,890	406,828	62	276,268	276,180	88
Q	複合サービス事業	307,941	307,937	301,437	6,500	4	326,892	326,886	6	274,714	274,712	2
R	サービス業(他に分類されないもの)	190,462	189,851	175,781	14,070	611	224,456	223,686	770	155,687	155,240	447
E09, 10	食料品製造業、飲料・たばこ・飼料製造業	277,006	276,685	251,312	25,373	321	327,082	327,001	81	226,403	225,839	564
E11	繊維織工業	X	X	X	X	X	X	X	X	X	X	X
E12	木材・木製品製造業(家具を除く)	X	X	X	X	X	X	X	X	X	X	X
E13	家具・装備品製造業	X	X	X	X	X	X	X	X	X	X	X
E14	パルプ・紙・紙加工品製造業	X	X	X	X	X	X	X	X	X	X	X
E15	印刷・同関連業	278,396	278,396	251,042	27,354	0	313,140	313,140	0	221,974	221,974	0
E16, 17	化学工業、石油製品・石炭製品製造業	X	X	X	X	X	X	X	X	X	X	X
E18	プラスチック製品製造業(別掲を除く)	211,103	211,103	197,563	13,540	0	232,709	232,709	0	189,215	189,215	0
E19	ゴム製品製造業	-	-	-	-	-	-	-	-	-	-	-
E21	窯業・土石製品製造業	X	X	X	X	X	X	X	X	X	X	X
E22	鉄鋼製造業	X	X	X	X	X	X	X	X	X	X	X
E23	非鉄金属製造業	-	-	-	-	-	-	-	-	-	-	-
E24	金属製品製造業	303,244	303,212	281,801	21,411	32	323,541	323,504	37	239,861	239,844	17
E25	はん用機械器具製造業	-	-	-	-	-	-	-	-	-	-	-
E26	生産用機械器具製造業	301,389	301,389	282,908	18,481	0	325,339	325,339	0	228,310	228,310	0
E27	業務用機械器具製造業	-	-	-	-	-	-	-	-	-	-	-
E28	電子部品・デバイス・電子回路製造業	X	X	X	X	X	X	X	X	X	X	X
E29	電気機械器具製造業	X	X	X	X	X	X	X	X	X	X	X
E30	情報通信機械器具製造業	-	-	-	-	-	-	-	-	-	-	-
E31	輸送用機械器具製造業	X	X	X	X	X	X	X	X	X	X	X
E32, 20	その他の製造業、なめし革・同製品・毛皮製造業	228,897	228,809	216,774	12,035	88	265,034	264,884	150	210,872	210,814	58
ES1	E 一括分 1	X	X	X	X	X	X	X	X	X	X	X
ES2	E 一括分 2	333,795	333,787	301,047	32,740	8	353,901	353,897	4	252,546	252,520	26
I-1	卸売業	272,753	272,721	249,534	23,187	32	344,361	344,321	40	176,720	176,699	21
I-2	小売業	190,278	187,570	179,766	7,804	2,708	271,829	266,041	5,788	144,602	143,620	982
M75	宿泊業	185,328	185,328	165,611	19,717	0	247,585	247,585	0	140,186	140,186	0
MS	M 一括分	125,365	125,350	121,142	4,208	15	154,476	154,445	31	110,924	110,916	8
P83	医療業	389,243	389,075	351,140	37,935	168	554,928	554,790	138	331,428	331,250	178
PS	P 一括分	240,800	240,800	234,250	6,550	0	285,003	285,003	0	222,559	222,559	0
R91	職業紹介・労働者派遣業	X	X	X	X	X	X	X	X	X	X	X
R92	その他のサービス業	170,983	170,360	160,292	10,068	623	203,855	203,047	808	146,706	146,220	486
RS	R 一括分	272,895	272,895	249,902	22,993	0	283,792	283,792	0	218,299	218,299	0

一事業所規模30人以上一

第23表

2月分産業別及び男女別の1人平均月間労働時間及び出勤日数

		計				男				女			
		総	実	所	所	総	実	所	所	総	実	所	所
		労働時間	労働時間	定内労働時間	定外労働時間	労働時間	労働時間	定内労働時間	定外労働時間	労働時間	労働時間	定内労働時間	定外労働時間
	時間	時間	時間	出勤日数	時間	時間	時間	出勤日数	時間	時間	時間	出勤日数	
T L	調査産業計	141.5	131.8	9.7	18.2	154.0	140.2	13.8	18.7	126.8	122.0	4.8	17.6
C	鉱業、採石業、砂利採取業	X	X	X	X	X	X	X	X	X	X	X	X
D	建設業	168.9	151.8	17.1	20.0	170.3	151.3	19.0	20.0	161.0	154.8	6.2	19.9
E	製造業	160.8	148.6	12.2	19.3	165.3	150.8	14.5	19.5	152.0	144.1	7.9	19.1
F	電気・ガス・熱供給・水道業	X	X	X	X	X	X	X	X	X	X	X	X
G	情報通信業	150.6	136.2	14.4	18.1	154.5	138.4	16.1	18.3	138.8	129.6	9.2	17.6
H	運輸業、郵便業	155.9	138.3	17.6	18.9	162.1	141.4	20.7	19.2	129.8	125.4	4.4	17.6
I	卸売業、小売業	123.6	117.1	6.5	17.9	147.9	135.5	12.4	18.8	106.2	103.9	2.3	17.2
J	金融業、保険業	127.6	121.1	6.5	17.0	135.9	127.7	8.2	17.3	121.0	115.8	5.2	16.8
K	不動産業、物品賃貸業	146.4	138.0	8.4	18.4	155.5	142.9	12.6	18.4	136.7	132.7	4.0	18.4
L	学術研究、専門・技術サービス業	139.2	130.5	8.7	18.2	140.1	130.6	9.5	18.3	136.1	130.3	5.8	18.0
M	宿泊業、飲食サービス業	103.8	96.4	7.4	15.7	123.5	112.1	11.4	16.7	92.6	87.5	5.1	15.1
N	生活関連サービス業、娯楽業	112.7	106.6	6.1	15.7	131.3	122.5	8.8	17.1	102.1	97.5	4.6	14.9
O	教育、学習支援業	131.8	122.7	9.1	17.0	139.9	126.2	13.7	17.5	122.0	118.4	3.6	16.5
P	医療、福祉	139.0	133.9	5.1	18.4	147.6	140.4	7.2	18.6	135.7	131.4	4.3	18.3
Q	複合サービス事業	132.7	130.3	2.4	17.2	134.2	131.4	2.8	17.3	130.2	128.5	1.7	17.0
R	サービス業(他に分類されないもの)	121.0	113.7	7.3	16.2	135.0	125.1	9.9	16.8	106.8	102.1	4.7	15.6
EO9, 10	食料品製造業、飲料・たばこ・飼料製造業	156.4	145.1	11.3	19.1	164.0	150.8	13.2	19.5	148.8	139.3	9.5	18.6
E11	繊維工業	X	X	X	X	X	X	X	X	X	X	X	X
E12	木材・木製品製造業(家具を除く)	X	X	X	X	X	X	X	X	X	X	X	X
E13	家具・装備品製造業	X	X	X	X	X	X	X	X	X	X	X	X
E14	パルプ・紙・紙加工品製造業	X	X	X	X	X	X	X	X	X	X	X	X
E15	印刷・同関連業	154.1	137.5	16.6	18.0	161.7	139.5	22.2	17.9	141.6	134.2	7.4	18.1
E16, 17	化学工業、石油製品・石炭製品製造業	X	X	X	X	X	X	X	X	X	X	X	X
E18	プラスチック製品製造業(別掲を除く)	163.6	154.6	9.0	20.2	166.7	158.1	8.6	20.1	160.4	151.0	9.4	20.2
E19	ゴム製品製造業	—	—	—	—	—	—	—	—	—	—	—	—
E21	窯業・土石製品製造業	X	X	X	X	X	X	X	X	X	X	X	X
E22	鉄鋼製造業	X	X	X	X	X	X	X	X	X	X	X	X
E23	非鉄金属製造業	—	—	—	—	—	—	—	—	—	—	—	—
E24	金属製品製造業	166.9	154.4	12.5	20.8	169.6	155.0	14.6	20.9	158.6	152.6	6.0	20.4
E25	はん用機械器具製造業	—	—	—	—	—	—	—	—	—	—	—	—
E26	生産用機械器具製造業	162.6	150.8	11.8	19.8	167.6	153.7	13.9	19.9	147.6	141.9	5.7	19.8
E27	業務用機械器具製造業	—	—	—	—	—	—	—	—	—	—	—	—
E28	電子部品・デバイス・電子回路製造業	X	X	X	X	X	X	X	X	X	X	X	X
E29	電気機械器具製造業	X	X	X	X	X	X	X	X	X	X	X	X
E30	情報通信機械器具製造業	—	—	—	—	—	—	—	—	—	—	—	—
E31	輸送用機械器具製造業	X	X	X	X	X	X	X	X	X	X	X	X
E32, 20	その他の製造業、なめし革・同製品・毛皮製造業	148.0	141.5	6.5	17.9	163.1	153.8	9.3	19.4	140.5	135.3	5.2	17.1
ES1	E 一括分 1	X	X	X	X	X	X	X	X	X	X	X	X
ES2	E 一括分 2	166.2	151.8	14.4	19.8	170.7	154.6	16.1	20.0	147.3	140.1	7.2	18.8
I-1	卸売業	151.4	140.0	11.4	19.7	174.1	156.8	17.3	20.9	120.9	117.5	3.4	18.1
I-2	小売業	113.0	108.3	4.7	17.2	131.7	122.4	9.3	17.6	102.4	100.3	2.1	17.0
M75	宿泊業	124.6	111.9	12.7	16.8	153.9	136.2	17.7	19.3	103.4	94.3	9.1	15.0
MS	M 一括分	93.2	88.5	4.7	15.1	104.0	96.6	7.4	15.0	87.8	84.5	3.3	15.2
P83	医療業	142.9	135.7	7.2	18.4	151.5	140.1	11.4	18.7	140.0	134.2	5.8	18.3
PS	P 一括分	135.3	132.2	3.1	18.4	144.3	140.6	3.7	18.5	131.6	128.7	2.9	18.3
R91	職業紹介・労働者派遣業	X	X	X	X	X	X	X	X	X	X	X	X
R92	その他の事業サービス	112.8	106.8	6.0	15.7	128.9	120.7	8.2	16.0	100.8	96.4	4.4	15.5
RS	R 一括分	145.8	135.5	10.3	18.9	147.6	136.8	10.8	19.2	136.5	129.2	7.3	17.6

第24表 2月分産業別及び男女別の常用労働者数
パートタイム労働者数・労働者比率

一事業所規模30人以上一

	計						男						女												
	前調査期 間末常用 労働者数	増 常 用 労働者数	加 用 労働者数	減 常 用 労働者数	少 用 労働者数	本調査期 間末常用 労働者数	うち パートタイム 労働者数	パートタイム 労働者 比	前調査期 間末常用 労働者数	増 常 用 労働者数	加 用 労働者数	減 常 用 労働者数	少 用 労働者数	本調査期 間末常用 労働者数	うち パートタイム 労働者数	パートタイム 労働者 比	前調査期 間末常用 労働者数	増 常 用 労働者数	加 用 労働者数	減 常 用 労働者数	少 用 労働者数	本調査期 間末常用 労働者数	うち パートタイム 労働者数	パートタイム 労働者 比	
	人	人	人	人	人	人	人	%	人	人	人	人	人	人	人	%	人	人	人	人	人	人	人	人	%
T L 調査産業計	458,113	5,028	6,753	456,388	100,611	22.0		246,246	2,375	3,658	244,963	27,968	11.4	211,867	2,653	3,095	211,425	72,643	34.4						
C 鉱業、採石業、砂利採取業	X	X	X	X	X	X		X	X	X	X	X	X	X	X	X	X	X	X	X	X	X	X	X	
D 建設業	23,299	0	194	23,105	164	0.7		19,948	0	182	19,766	141	0.7	3,351	0	12	3,339	23	0.7						
E 製造業	122,666	534	987	122,213	6,994	5.7		81,035	279	557	80,757	2,154	2.7	41,631	255	430	41,456	4,840	11.7						
F 電気・ガス・熱供給・水道業	X	X	X	X	X	X		X	X	X	X	X	X	X	X	X	X	X	X	X	X	X	X	X	
G 情報通信業	8,278	37	49	8,266	193	2.3		6,235	34	29	6,240	64	1.0	2,043	3	20	2,026	129	6.4						
H 運輸業、郵便業	31,625	231	336	31,520	5,828	18.5		25,520	212	327	25,405	3,894	15.3	6,105	19	9	6,115	1,934	31.6						
I 卸売業、小売業	61,524	786	1,050	61,260	35,053	57.2		25,689	325	309	25,705	7,008	27.3	35,835	461	741	35,555	28,045	78.9						
J 金融業、保険業	6,303	88	143	6,248	554	8.9		2,826	43	98	2,771	26	0.9	3,477	45	45	3,477	528	15.2						
K 不動産業、物品賃貸業	1,398	13	12	1,399	307	21.9		721	13	6	728	25	3.4	677	0	6	671	282	42.0						
L 学術研究、専門・技術サービス業	4,756	194	0	4,950	651	13.2		3,702	142	0	3,844	410	10.7	1,054	52	0	1,106	241	21.8						
M 宿泊業、飲食サービス業	17,475	224	402	17,297	10,935	63.2		6,361	81	238	6,204	2,853	46.0	11,114	143	164	11,093	8,082	72.9						
N 生活関連サービス業、娯楽業	9,925	487	550	9,862	4,503	45.7		3,564	177	105	3,636	1,122	30.9	6,361	310	445	6,226	3,381	54.3						
O 教育、学習支援業	31,303	327	464	31,166	7,725	24.8		17,264	130	387	17,007	3,887	22.9	14,039	197	77	14,159	3,838	27.1						
P 医療、福祉	85,938	1,114	585	86,467	15,892	18.4		23,770	395	351	23,814	2,417	10.1	62,168	719	234	62,653	13,475	21.5						
Q 複合サービス事業	4,472	0	1	4,471	195	4.4		2,848	0	1	2,847	124	4.4	1,624	0	0	1,624	71	4.4						
R サービス業(他に分類されないもの)	43,968	985	1,947	43,006	11,484	26.7		22,245	539	1,049	21,735	3,825	17.6	21,723	446	898	21,271	7,659	36.0						
E09, 10 食料品製造業、飲料・たばこ・飼料製造業	27,936	125	402	27,659	2,182	7.9		14,008	73	146	13,935	457	3.3	13,928	52	256	13,724	1,725	12.6						
E11 繊維工業	X	X	X	X	X	X		X	X	X	X	X	X	X	X	X	X	X	X	X	X	X	X	X	
E12 木材・木製品製造業(家具を除く)	X	X	X	X	X	X		X	X	X	X	X	X	X	X	X	X	X	X	X	X	X	X	X	
E13 家具・装備品製造業	X	X	X	X	X	X		X	X	X	X	X	X	X	X	X	X	X	X	X	X	X	X	X	
E14 パルプ・紙・紙加工品製造業	X	X	X	X	X	X		X	X	X	X	X	X	X	X	X	X	X	X	X	X	X	X	X	
E15 印刷・同関連業	3,083	0	5	3,078	490	15.9		1,909	0	5	1,904	104	5.5	1,174	0	0	1,174	386	32.9						
E16, 17 化学工業、石油製品・石炭製品製造業	X	X	X	X	X	X		X	X	X	X	X	X	X	X	X	X	X	X	X	X	X	X	X	
E18 プラスチック製品製造業(別掲を除く)	2,866	30	41	2,855	303	10.6		1,454	7	36	1,425	50	3.5	1,412	23	5	1,430	253	17.7						
E19 ゴム製品製造業	-	-	-	-	-	-		-	-	-	-	-	-	-	-	-	-	-	-	-	-	-	-	-	
E21 窯業・土石製品製造業	X	X	X	X	X	X		X	X	X	X	X	X	X	X	X	X	X	X	X	X	X	X	X	
E22 鉄鋼業	X	X	X	X	X	X		X	X	X	X	X	X	X	X	X	X	X	X	X	X	X	X	X	
E23 非鉄金属製造業	-	-	-	-	-	-		-	-	-	-	-	-	-	-	-	-	-	-	-	-	-	-	-	
E24 金属製品製造業	12,471	47	62	12,456	403	3.2		9,448	47	62	9,433	201	2.1	3,023	0	0	3,023	202	6.7						
E25 はん用機械器具製造業	-	-	-	-	-	-		-	-	-	-	-	-	-	-	-	-	-	-	-	-	-	-	-	
E26 生産用機械器具製造業	11,759	34	50	11,743	689	5.9		8,854	33	40	8,847	366	4.1	2,905	1	10	2,896	323	11.2						
E27 業務用機械器具製造業	-	-	-	-	-	-		-	-	-	-	-	-	-	-	-	-	-	-	-	-	-	-	-	
E28 電子部品・デバイス・電子回路製造業	X	X	X	X	X	X		X	X	X	X	X	X	X	X	X	X	X	X	X	X	X	X	X	
E29 電気機械器具製造業	X	X	X	X	X	X		X	X	X	X	X	X	X	X	X	X	X	X	X	X	X	X	X	
E30 情報通信機械器具製造業	-	-	-	-	-	-		-	-	-	-	-	-	-	-	-	-	-	-	-	-	-	-	-	
E31 輸送用機械器具製造業	X	X	X	X	X	X		X	X	X	X	X	X	X	X	X	X	X	X	X	X	X	X	X	
E32, 20 その他の製造業、なめし革・同製品・毛皮製造業	622	2	2	622	39	6.3		206	2	0	208	12	5.8	416	0	2	414	27	6.5						
ES1 E 一括分 1	X	X	X	X	X	X		X	X	X	X	X	X	X	X	X	X	X	X	X	X	X	X	X	
ES2 E 一括分 2	11,781	51	41	11,791	670	5.7		9,458	19	39	9,438	322	3.4	2,323	32	2	2,353	348	14.8						
I-1 卸売業	17,107	118	131	17,094	4,457	26.1		9,769	62	8	9,823	550	5.6	7,338	56	123	7,271	3,907	53.7						
I-2 小売業	44,417	668	919	44,166	30,596	69.3		15,920	263	301	15,882	6,458	40.7	28,497	405	618	28,284	24,138	85.3						
M75 宿泊業	5,921	12	189	5,744	1,944	33.8		2,508	0	113	2,395	346	14.4	3,413	12	76	3,349	1,598	47.7						
MS M 一括分	11,554	212	213	11,553	8,991	77.8		3,853	81	125	3,809	2,507	65.8	7,701	131	88	7,744	6,484	83.7						
P83 医療業	41,597	146	275	41,468	5,951	14.4		10,818	24	173	10,669	1,081	10.1	30,779	122	102	30,799	4,870	15.8						
PS P 一括分	44,341	968	310	44,999	9,941	22.1		12,952	371	178	13,145	1,336	10.2	31,389	597	132	31,854	8,605	27.0						
R91 職業紹介・労働者派遣業	X	X	X	X	X	X		X	X	X	X	X	X	X	X	X	X	X	X	X	X	X	X	X	
R92 その他の事業サービス業	25,843	252	700	25,395	10,060	39.6		11,086	82	488	10,680	3,156	29.6	14,757	170	212	14,715	6,904	46.9						
RS R 一括分	4,824	0	8	4,816	454	9.4		4,021	0	6	4,015	290	7.2	803	0	2	801	164	20.5						

第25表 2月分産業別及び就業形態別月間給与額、労働時間及び労働者数

—事業所規模5人以上—

就業形態	産 業	現金給与		きまって支		うち所定		うち所定		特別に支払		総 実		所 定 内		所 定 外		出勤日数		本調査期間	
		総 額	対前年 同月比	給する給与	対前年 同月比	内 給 与	対前年 同月比	外 給 与	対前年 同月比	わかれた給与	対前年 同月比	労働時間	対前年 同月比	労働時間	対前年 同月比	労働時間	対前年 同月比	日	対前年 同月差	未労働者数	対前年 同月比
一 般 労働者	調査産業計	330,771	4.9	318,240	2.1	294,431	1.9	23,809	3.6	12,531	264.1	159.3	-0.1	147.8	-0.3	11.5	1.8	19.3	-0.1	579,503	0.8
	製造業	343,043	15.0	302,539	1.5	276,776	1.6	25,763	0.2	40,504	29,250.7	164.9	-0.5	153.2	-0.2	11.7	-4.1	19.8	0.0	147,168	-1.1
	卸売業, 小売業	313,442	4.5	309,115	3.9	295,199	4.7	13,916	-10.7	4,327	98.7	159.9	-3.7	151.2	-3.9	8.7	-1.1	19.7	-0.7	71,181	4.4
	医療, 福祉	331,019	4.8	330,354	5.0	308,818	4.7	21,536	7.8	665	-18.1	150.7	0.8	144.3	0.2	6.4	16.4	19.0	0.1	99,876	1.6
パートタイム 労働者	調査産業計	101,720	-1.1	101,156	-0.8	99,086	-1.0	2,070	13.1	564	-36.8	76.5	-6.4	75.1	-6.5	1.4	0.0	13.9	-0.9	229,703	-2.2
	製造業	129,753	-1.2	127,057	-2.8	125,219	-1.4	1,838	-51.1	2,696	471.2	102.5	-5.9	101.3	-3.7	1.2	-67.5	17.6	0.0	13,661	0.5
	卸売業, 小売業	113,985	10.0	113,836	11.0	111,668	10.4	2,168	52.2	149	-84.7	88.3	3.4	87.0	3.1	1.3	30.1	15.6	-0.4	76,356	-5.2
	医療, 福祉	120,040	-6.6	119,990	-6.3	117,940	-6.8	2,050	26.1	50	-85.9	79.0	-8.2	78.1	-8.5	0.9	28.6	14.5	-0.6	33,853	-3.6

第26表 2月分産業別及び就業形態別月間給与額、労働時間及び労働者数

—事業所規模30人以上—

就業形態	産 業	現金給与		きまって支		うち所定		うち所定		特別に支払		総 実		所 定 内		所 定 外		出勤日数		本調査期間	
		総 額	対前年 同月比	給する給与	対前年 同月比	内 給 与	対前年 同月比	外 給 与	対前年 同月比	わかれた給与	対前年 同月比	労働時間	対前年 同月比	労働時間	対前年 同月比	労働時間	対前年 同月比	日	対前年 同月差	未労働者数	対前年 同月比
一 般 労働者	調査産業計	342,334	4.4	324,768	0.4	297,398	0.4	27,370	0.7	17,566	340.8	157.4	-0.5	145.5	-0.4	11.9	-2.4	19.0	-0.1	355,777	1.0
	製造業	360,258	18.7	309,625	2.2	280,470	2.0	29,155	3.1	50,633	31,744.7	164.0	0.5	151.1	0.3	12.9	2.4	19.5	0.1	115,219	-0.9
	卸売業, 小売業	336,268	-0.3	331,725	-0.3	307,115	-0.1	24,610	-3.4	4,543	4.7	163.9	-2.2	150.4	-3.3	13.5	11.6	19.7	-0.3	26,207	1.1
	医療, 福祉	351,092	2.9	351,001	3.3	325,147	2.5	25,854	13.2	91	-92.1	150.3	1.3	144.3	0.8	6.0	13.3	19.0	0.3	70,575	1.9
パートタイム 労働者	調査産業計	115,011	-0.7	114,372	-0.3	111,477	-0.3	2,895	2.5	639	-47.9	85.1	-3.1	83.4	-3.0	1.7	-10.5	15.1	-0.4	100,611	-7.0
	製造業	137,354	2.1	132,847	-0.6	129,794	0.3	3,053	-29.2	4,507	522.5	108.4	-2.1	106.4	-0.4	2.0	-50.0	17.6	-0.3	6,994	-20.4
	卸売業, 小売業	121,394	-1.5	121,359	0.0	118,619	-0.5	2,740	22.6	35	-98.2	93.7	-2.6	92.3	-2.9	1.4	16.7	16.5	-0.5	35,053	2.0
	医療, 福祉	138,729	-2.1	138,693	-1.6	135,749	-2.1	2,944	31.8	36	-94.5	88.9	1.9	87.6	1.5	1.3	30.0	15.6	0.5	15,892	-8.8

第27表 事業所規模別、性別常用労働者の1人平均月間実数表

令和8年2月分	現金給与				総実労働			出勤日数
	総 額	きまって支給		特別に支払 われた給与	時 間	所定内 労働時間	所定外 労働時間	
		する給与	所定内給与					
	円	円	円	円	時間	時間	時間	日
事業所規模 5～29人								
男女計	231,826	228,767	216,714	3,059	128.5	121.2	7.3	17.3
男	286,115	281,270	-	4,845	146.2	135.2	11.0	18.3
女	176,114	174,887	-	1,227	110.3	106.8	3.5	16.2
事業所規模 30～99人								
男女計	262,145	260,751	241,881	1,394	142.5	132.7	9.8	18.4
男	312,499	310,777	-	1,722	157.7	143.0	14.7	19.1
女	202,377	201,372	-	1,005	124.5	120.4	4.1	17.6
事業所規模 100人以上								
男女計	325,873	298,102	272,655	27,771	140.3	130.8	9.5	17.9
男	392,880	351,704	-	41,176	149.9	137.0	12.9	18.2
女	250,054	237,451	-	12,603	129.3	123.7	5.6	17.5

第28表 事業所規模別、就業形態別常用労働者の1人平均月間実数表

令和8年2月分	現金給与				総実労働			出勤日数
	総 額	きまって支給		特別に支払 われた給与	時 間	所定内 労働時間	所定外 労働時間	
		する給与	所定内給与					
	円	円	円	円	時間	時間	時間	日
事業所規模 5～29人								
一般労働者	312,379	307,856	289,710	4,523	162.2	151.4	10.8	19.8
パートタイム労働者	91,283	90,778	89,356	505	69.8	68.6	1.2	12.9
事業所規模 30～99人								
一般労働者	308,976	307,171	283,239	1,805	161.3	148.9	12.4	19.6
パートタイム労働者	110,398	110,334	107,864	64	81.5	80.0	1.5	14.7
事業所規模 100人以上								
一般労働者	378,197	343,687	312,621	34,510	153.2	141.8	11.4	18.5
パートタイム労働者	121,002	119,617	116,169	1,385	89.7	87.8	1.9	15.7

【参考資料】

毎月勤労統計調査地方調査における共通事業所による前年同月比の参考提供について

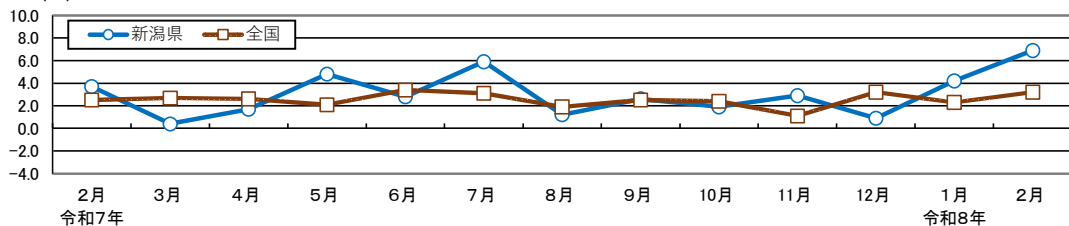
- (注1) 共通事業所とは、「前年同月分」及び「当月分」ともに集計対象となった調査対象事業所のことです。
平成30年から部分入替え方式の導入に伴い、常に一部の調査事業所が前年も調査対象となっていることから共通事業所に限定した集計が可能となりました。地方調査における共通事業所限定の集計結果の公表については令和2年1月分から可能となりました。
- (注2) 共通事業所集計では、同一事業所の平均賃金などの変化をみるためのものであり、労働者数の変化の影響を除くため、前年同月も当月の労働者数をもとに月々の平均賃金などを計算しています。
- (注3) 共通事業所のみを用いて集計を行っているため、本系列（全ての調査対象事業所のデータを用いて作成した集計）に比べ、サンプルサイズが小さくなることに留意が必要です。

(調査産業計、事業所規模5人以上)

年月	就業形態計			就業形態計			就業形態計		
	一般	パート	その他	一般	パート	その他	一般	パート	その他
	%	%	%	%	%	%	%	%	%
	現金給与総額			きまって支給する給与			所定内給与		
令和7年2月	3.7	3.7	4.5	2.7	2.6	3.6	3.0	3.0	3.7
3月	0.4	0.2	3.7	2.2	2.3	3.0	1.9	1.9	3.2
4月	1.7	1.1	5.0	3.5	3.3	5.0	3.6	3.3	5.1
5月	4.8	4.4	5.6	3.7	3.2	5.5	3.4	2.8	5.7
6月	2.8	2.3	9.4	4.0	3.5	7.6	3.6	3.1	7.6
7月	5.9	5.6	7.4	4.1	3.7	5.7	4.3	3.9	6.0
8月	1.2	2.0	-2.2	2.3	2.5	2.2	2.6	2.8	2.3
9月	2.6	2.2	4.9	2.4	2.1	4.4	2.7	2.5	4.4
10月	1.9	1.5	4.2	2.5	2.1	4.7	2.8	2.5	4.6
11月	2.9	2.7	4.5	2.1	1.8	4.5	2.3	2.1	4.4
12月	0.9	1.1	2.3	2.2	2.2	3.9	1.9	1.9	3.9
令和8年1月	4.2	4.5	8.6	3.2	3.4	7.7	2.9	3.0	7.7
2月	6.9	7.5	7.7	2.3	2.3	8.0	2.3	2.3	8.0
	総実労働時間			所定内労働時間			所定外労働時間		
令和7年2月	-2.2	-2.3	-2.1	-2.3	-2.4	-2.0	0.0	-0.9	-7.1
3月	-2.6	-2.5	-2.0	-2.9	-2.8	-2.2	1.1	2.6	5.9
4月	-1.1	-1.3	0.0	-1.2	-1.5	0.1	1.1	0.9	-6.7
5月	-0.9	-1.2	0.0	-1.4	-1.9	0.1	9.0	9.7	-6.7
6月	1.4	1.4	2.0	1.1	1.0	1.9	6.2	7.5	8.3
7月	1.2	1.4	0.0	1.2	1.5	-0.3	1.1	0.0	14.3
8月	-2.9	-2.4	-4.2	-2.8	-2.2	-4.3	-4.8	-4.5	0.0
9月	-1.3	-1.3	-1.4	-1.0	-0.8	-1.5	-5.4	-7.2	4.3
10月	0.4	0.5	-0.3	0.7	0.9	-0.4	-3.3	-4.0	5.3
11月	-3.2	-3.4	-2.1	-3.2	-3.4	-2.4	-2.2	-4.0	10.0
12月	-1.7	-1.4	-1.9	-2.1	-1.9	-2.0	3.5	4.5	0.0
令和8年1月	2.0	2.6	2.6	2.1	2.6	2.6	0.0	1.8	0.0
2月	-0.2	0.2	1.2	-0.2	0.1	1.2	-1.1	0.8	0.0

前年同月比 (%)

現金給与総額の新潟県と全国との動きの比較



令和7年年末賞与の結果 (事業所規模30人以上)

1 年末賞与の説明

この調査結果は、毎月勤労統計調査地方調査の令和7年11月～令和8年1月の「特別に支払われた給与」のうち、賞与として支給された給与(以下「賞与」という。)を抜き出して特別に集計したものです。

2 概況

令和7年年末賞与の調査産業計の支給労働者一人平均支給額は365,918円となりました。主な産業についてみると、建設業 642,171円、製造業 485,559円、卸売業、小売業 224,641円、医療、福祉 299,070円となっています。

調査産業計の年末賞与支給事業所の割合は97%、前年差4.1ポイントの上昇となりました。また、年末賞与支給労働者の割合は96.8%、前年差2.8ポイントの上昇となりました。

調査産業計の年末賞与の所定内給与に対する支給割合は1.17か月分となりました。
(表1、2参照)

注1 毎年1月に30人以上規模事業所のうち約1/3を入れ替えていることから、前年同月比に際してはご注意ください。

2 集計対象は令和8年1月の調査対象事業所入替前の事業所であるため、月次結果の公表産業と一部異なります。

産業別賞与支給労働者一人平均支給額

支給額(円/人)

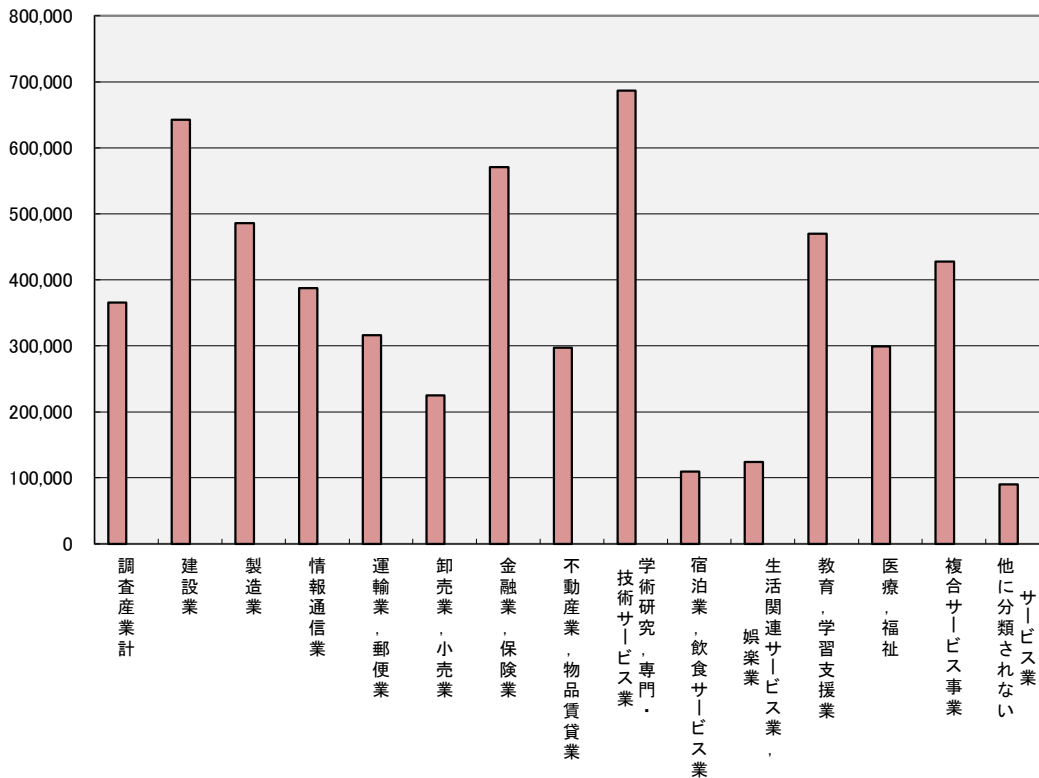


表1 産業別賞与支給労働者一人平均支給額、対前年比及び支給事業所数割合

(令和7年年末賞与、事業所規模30人以上)

産業	調査産業計	建設業	製造業	情報通信業	運輸業、郵便業	卸売業、小売業	金融業、保険業	不動産業、物品賃貸業	学術研究、専門・技術サービス業	宿泊業、飲食サービス業	生活関連サービス業、娯楽業	教育、学習支援業	医療、福祉	複合サービス事業	サービス業(他に分類されない)
一人平均支給額 (円/人)	365,918	642,171	485,559	387,402	316,277	224,641	570,705	297,223	686,699	109,561	123,894	469,568	299,070	427,784	90,095
対前年比 (%)	-1.9	0.2	12.4	-4.3	0.1	-2.9	3.1	14.5	11.0	11.2	29.9	-21.0	-19.1	22.4	-23.8
支給事業所数割合 (%)	97.0	100.0	97.0	100.0	100.0	100.0	100.0	100.0	91.9	74.5	100.0	100.0	100.0	100.0	89.0

表2 産業別賞与支給労働者一人平均支給額、支給事業所数割合、
支給労働者数割合及び所定内給与に対する支給割合

(令和7年年末賞与, 事業所規模30人以上)

産 業		支給労働者 一人平均 支給額	支給事業所数 割 合	支給労働者数 割 合	所定内給与 に対する 支給割合
		(円)	(%)	(%)	(か月分)
TL	調 査 産 業 計	365,918	97.0	96.8	1.17
TC	鉱 業 , 採 石 業 , 砂 利 採 取 業	X	X	X	X
DE	建 設 業	642,171	100.0	100.0	1.70
E	製 造 業	485,559	97.0	98.3	1.29
F	電 気 ・ ガ ス ・ 熱 供 給 ・ 水 道 業	X	X	X	X
G	情 報 通 信 業	387,402	100.0	100.0	1.25
H	運 輸 業 , 郵 便 業	316,277	100.0	100.0	0.92
I	卸 売 業 , 小 売 業	224,641	100.0	100.0	0.93
J	金 融 業 , 保 険 業	570,705	100.0	100.0	1.69
K	不 動 産 業 , 物 品 賃 貸 業	297,223	100.0	100.0	1.19
L	学 術 研 究 , 専 門 ・ 技 術 サ ー ビ ス 業	686,699	91.9	92.7	1.94
M	宿 泊 業 , 飲 食 サ ー ビ ス 業	109,561	74.5	76.4	0.51
N	生 活 関 連 サ ー ビ ス 業 , 娯 楽 業	123,894	100.0	100.0	0.73
O	教 育 , 学 習 支 援 業	469,568	100.0	100.0	1.22
P	医 療 , 福 祉	299,070	100.0	100.0	1.22
Q	複 合 サ ー ビ ス 事 業	427,784	100.0	100.0	1.42
R	サ ー ビ ス 業 (他 に 分 類 さ れ な い も の)	90,095	89.0	85.1	0.67
E09, 10	食 料 品 製 造 業 , 飲 料 ・ た ば こ ・ 飼 料 製 造 業	351,314	100.0	100.0	1.25
E11	織 維 工 業	X	X	X	X
E12	木 材 ・ 木 製 品 製 造 業 (家 具 を 除 く)	X	X	X	X
E13	家 具 ・ 装 備 品 製 造 業	X	X	X	X
E14	パ ル プ ・ 紙 ・ 紙 加 工 品 製 造 業	X	X	X	X
E15	印 刷 ・ 同 関 連 業	X	X	X	X
E16, 17	化 学 工 業 , 石 油 製 品 ・ 石 炭 製 品 製 造 業	X	X	X	X
E18	プ ラ ス チ ッ ク 製 品 製 造 業 (別 掲 を 除 く)	154,221	100.0	100.0	0.85
E19	ゴ ム 製 品 製 造 業	—	—	—	—
E21	窯 業 ・ 土 石 製 品 製 造 業	X	X	X	X
E22	鉄 鋼 業	537,705	100.0	100.0	1.68
E23	非 鉄 金 属 製 造 業	—	—	—	—
E24	金 属 製 品 製 造 業	411,915	100.0	100.0	1.08
E25	は ん 用 機 械 器 具 製 造 業	—	—	—	—
E26	生 産 用 機 械 器 具 製 造 業	642,969	100.0	100.0	1.20
E27	業 務 用 機 械 器 具 製 造 業	—	—	—	—
E28	電 子 部 品 ・ デ バ イ ス ・ 電 子 回 路 製 造 業	X	X	X	X
E29	電 気 機 械 器 具 製 造 業	X	X	X	X
E30	情 報 通 信 機 械 器 具 製 造 業	—	—	—	—
E31	輸 送 用 機 械 器 具 製 造 業	617,176	100.0	100.0	1.44
E32, 20	そ の 他 の 製 造 業 , な め し 革 ・ 同 製 品 ・ 毛 皮 製 造 業	X	X	X	X
ES1	E 一 括 分 1	X	X	X	X
ES2	E 一 括 分 2	646,282	96.8	96.5	1.74
I-1	卸 売 業	351,756	100.0	100.0	1.13
I-2	小 売 業	175,325	100.0	100.0	0.83
M75	宿 泊 業	192,819	79.7	84.5	0.72
MS	M 一 括 分	60,673	72.0	72.4	0.40
P83	医 療 業	333,899	100.0	100.0	1.24
PS	P 一 括 分	267,693	100.0	100.0	1.21
R91	職 業 紹 介 ・ 労 働 者 派 遣 業	X	X	X	X
R92	そ の 他 の 事 業 サ ー ビ ス 業	70,149	81.7	75.2	0.45
RS	R 一 括 分	299,089	100.0	100.0	1.29

注1 「支給労働者一人平均支給額」とは、賞与を支給した事業所における常用労働者一人当たりの平均賞与支給額です。

2 「支給事業所数割合」とは、賞与を支給した事業所数を全事業所数で除した数値です。

3 「支給労働者数割合」とは、賞与を支給した事業所の全常用労働者数を、全事業所の全常用労働者数で除した数値です。

4 「所定内給与に対する支給割合」とは、賞与を支給した各事業所における賞与の所定内給与に対する支給月数を求め単純平均したものです。

◇ 毎月勤労統計調査地方調査の説明 ◇

1 調査の目的

この調査は、統計法に基づく基幹統計であって、雇用、給与及び労働時間について、新潟県における毎月の変動を明らかにすることを目的としています。

2 調査の対象

本調査は、日本標準産業分類（平成 25 年 10 月改定）に基づく 16 大産業〔鉱業、採石業、砂利採取業、建設業、製造業、電気・ガス・熱供給・水道業、情報通信業、運輸業、郵便業、卸売業、小売業、金融業、保険業、不動産業、物品賃貸業、学術研究、専門・技術サービス業、宿泊業、飲食サービス業、生活関連サービス業、娯楽業（その他の生活関連サービス業のうち家事サービス業を除く）、教育、学習支援業、医療、福祉、複合サービス事業、サービス業（他に分類されないもの）（外国公務を除く）〕に属し、常用労働者 5 人以上の事業所を対象としています。

調査対象事業所は、次の抽出方法により厚生労働大臣が指定する新潟県内の約 890 事業所について調査を行っています。

- ・ 30 人以上事業所 … 「事業所母集団データベース」を用いた層化無作為抽出
- ・ 5～29 人事業所 … 「経済センサス」の調査区を用いた層化無作為二段抽出

3 用語の定義

(1) 現金給与額

賃金、給与、手当、賞与その他の名称の如何を問わず、労働の対償として使用者が労働者に通貨で支払うもので、所得税、社会保険料、組合費、購買代金等を差し引く前の金額のことで、退職を事由に労働者に支払われる退職金は、含みません。

- ◎ 「現金給与総額」とは、「きまって支給する給与」と「特別に支払われた給与」の合計額です。
- ◎ 「きまって支給する給与」とは、労働協約、団体協約あるいは事業所の給与規則等によってあらかじめ定められている支給条件、算定方法によって支給される給与のことであり、「所定外給与」を含みます。
- ◎ 「所定内給与」とは、「きまって支給する給与」のうち「所定外給与」以外のものです。
- ◎ 「所定外給与」（超過労働給与）とは、所定の労働時間を超える労働に対して支給される給与や、休日労働、深夜労働に対して支給される給与のことであり、時間外手当、早朝出勤手当、休日出勤手当、深夜手当等です。
- ◎ 「特別に支払われた給与」とは、労働協約、就業規則等によらず、一時的又は突発的事由に基づき労働者に支払われた給与又は労働協約、就業規則等によりあらかじめ支給条件、算定方法が定められている給与で以下に該当するものです。
 - ① 夏冬の賞与、期末手当等の一時金
 - ② 支給事由の発生が不定期なもの
 - ③ 3 か月を超える期間で算定される手当等（6 か月分支払われる通勤手当等）
 - ④ いわゆるベースアップの差額追給分

(2) 実労働時間数

調査期間中に労働者が実際に労働した時間数のことです。休憩時間は、給与支給の有無にかかわらず除かれますが、鉱業の坑内夫の休憩時間や、運輸関係の手待時間は含めます。本来の職務外として行われる宿日直の時間は含みません。

- ◎ 「総実労働時間数」とは、「所定内労働時間数」と「所定外労働時間数」の合計です。

◎「**所定内労働時間数**」とは、事業所の就業規則等で定められた正規の始業時刻と終業時刻の間の実労働時間数のことです。

◎「**所定外労働時間数**」とは、早出、残業、臨時の呼出、休日出勤等の実労働時間数のことです。

(3) 出勤日数

調査期間中に業務のために実際に出勤した日数のことです。有給であっても事業所に出勤しない日は出勤日にはなりません。午前0時から翌日午前0時までの間に1時間でも就業すれば1出勤日となります。

(4) 常用労働者

事業所に使用され給与を支払われる労働者（船員法の船員を除く）のうち、次のいずれかに該当する者のことです。

① 期間を定めずに雇われている者

② 1か月以上の期間を定めて雇われている者

なお、重役、理事などの役員でも、部長、工場長などのように、常時勤務して、一般の労働者と同じ給与規則で毎月給与が支払われている者及び事業主の家族でも、常時その事業所に勤務し、他の労働者と同じ給与規則で毎月給与が支払われている者は、常用労働者に含めます。

◎「**一般労働者**」とは、「常用労働者」のうち「パートタイム労働者」以外の者のことです。

◎「**パートタイム労働者**」とは、「常用労働者」のうち、次のいずれかに該当する者のことです。

① 1日の所定労働時間が一般の労働者より短い者

② 1日の所定労働時間が一般の労働者と同じで1週の所定労働日数が一般の労働者より短い者

◎「**パートタイム労働者比率**」とは、調査期間末のパートタイム労働者数を全労働者数（本月末労働者数）で除した百分比をいい、次の算式によって作成しています。

パートタイム労働者比率＝本月末のパートタイム労働者数÷本月末の全労働者数×100

(5) 労働異動率

事業所における雇用の流動状況を示す指標です。

◎「**入（離）職率**」とは、月間の増加労働者数又は減少労働者数を月初の労働者数（前月末労働者数）で除した百分比をいい、次の算式によって作成しています。

入（離）職率＝月間の増加（減少）労働者数÷前月末労働者数×100

なお、この入（離）職率は事業所間の流動状況を示すものであり、単に新規の入（離）職者のみならず、同一企業内の転勤者が含まれています。

4 調査結果の算定

この調査結果の数値は、調査事業所からの報告を基にして新潟県の規模5人以上の全ての事業所に対応するよう復元して算定したものです。

毎月勤労統計調査は、こんな調査です。

- 「毎月勤労統計調査（通称“毎勤(まいきん)”）」は、賃金、労働時間及び雇用について、その月々の動向を明らかにすることを目的とした統計です。全国調査は全国の動向を、地方調査は県の動向を明らかにするもので、この種の統計として唯一のものです。
- この調査は大正12年に始まりました。昭和22年に統計法が施行され、国が行う重要な統計調査として国勢調査などと共に「指定統計(平成21年4月1日の全部改正により「基幹統計」に制度変更)」とされました。



◇ お知らせ ◇

○ 母集団労働者数の更新(ベンチマーク更新)について

令和6年1月分公表時に、労働者数推計を当時利用できる最新のデータ(令和3年経済センサス活動調査)に基づき更新(ベンチマーク更新)しました。ベンチマーク更新に伴い常用雇用指数及びその前年同月比等は、過去に遡って改訂しています。

また、令和6年4月分より、基準年(令和2年)の常用雇用指数が100となるように、過去に遡って改訂しています。令和6年1月分から令和6年3月分までの前年同月比についても、改訂後の指数で再計算しています。

○ 賃金、労働時間及びパートタイム労働者比率の令和6年前年同月比等について

賃金、労働時間及びパートタイム労働者比率の令和6年の前年同月比等については、令和5年にベンチマーク更新を実施した参考値を作成し、この参考値と令和6年の値を比較することによりベンチマーク更新の影響を取り除いて算出しているため、指数から算出した場合と一致しません。

○ 30人以上事業所の部分入替え方式の導入について

調査事業所のうち30人以上の抽出方法は、従来の2~3年に一度行う総入替え方式から、毎年1月分調査時に行う部分入替え方式に平成30年から変更しました。

○ 共通事業所による前年同月比の参考提供について

平成30年の部分入替え方式の導入に伴い、常に一部の調査対象事業所が前年も調査対象となっていることを利用し、「前年同月分」及び「当月分」ともに集計対象となった調査対象事業所(共通事業所)に限定した集計を行い、前年同月比を算出し、参考指標として提供します。

○ 公表産業について

「調査産業計」は、事業所数が僅少となったため掲載していない産業(鉱業、採石業、砂利採取業、電気・ガス・熱供給・水道業)も含まれます。



NIIGATA
PREFECTURE

新潟県総務部統計課
〒950-8570 新潟市中央区新光町4-1(生活統計班勤労統計担当)

令和8年4月発行

TEL025(280)5119/FAX025(281)3806

毎月の公表結果は県ホームページ内の「にいがた県統計ボックス」でご覧いただけます。
(<https://www.pref.niigata.lg.jp/site/tokei/>)