

## 産業廃棄物処理計画書

令和 7 年 6 月 26 日

新潟県知事 殿

提出者

住所 新潟県魚沼市中島1627番地

氏名 北越建設株式会社

代表取締役 杉山 一弘

(法人にあつては、名称及び代表者の氏名)

電話番号 025-792-1080

廃棄物の処理及び清掃に関する法律第12条第9項の規定に基づき、産業廃棄物の減量その他その処理に関する計画を作成したので、提出します。

事業場の名称	北越建設株式会社
事業場の所在地	新潟県魚沼市中島1627番地
計画期間	令和 7 年 4 月 1 日 から 令和 8 年 3 月 31 日 まで

## 当該事業場において現に行っている事業に関する事項

① 事業の種類	建設業 総合工事業
② 事業の規模	元請完成工事高 346,340千円 (R6.12月決算)
③ 従業員数	32人
④ 産業廃棄物の一連の処理の工程	<ul style="list-style-type: none"><li>・建設汚泥 →中間処理業者へ委託→凝集沈殿・造粒固化→造粒固化材として再利用</li><li>・廃油 →中間処理業者へ委託→焼却→埋立処分</li><li>・廃プラスチック →中間処理業者へ委託→破碎→焼却→埋立処分</li><li>・木くず →中間処理業者へ委託→破碎→原料として再利用</li><li>→中間処理業者へ委託→焼却→焼却灰のセメントへの再利用</li><li>・繊維くず →中間処理業者へ委託→破碎→埋立処分</li><li>・金属くず →運搬業者へ委託→売却→原料として再資源化</li><li>・ガラスくず・コンクリートくず及び陶磁器くず →中間処理業者へ委託→破碎→埋立処分</li><li>・がれき類 →中間処理業者へ委託→破碎→再生砕石として再資源化</li><li>・解体系混合廃棄物 →中間処理業者へ委託→破碎→埋立処分</li><li>・水銀使用製品産業廃棄物 →運搬業者へ委託→最終処分場にて埋立処分</li></ul>

産業廃棄物の処理に係る管理体制に関する事項

(管理体制図)

別紙管理体制図のとおり

産業廃棄物の排出の抑制に関する事項

【前年度 ( 6 年度 ) 実績】

① 現状	産業廃棄物の種類	汚泥	廃油	廃プラスチック類	木くず	繊維くず	金属くず	ガラスくず・コンクリートくず及び陶磁器くず	がれき類
	排出量	0.66 t	0.08 t	13.74 t	453.40 t	6.91 t	0.74 t	49.75 t	934.84 t
	産業廃棄物の種類	建設混合廃棄物	水銀使用製品産業廃棄物						
排出量	2.05 t	0.02 t							

(これまでに実施した取組)

再資源化できるように、分別。

【目標】

② 計画	産業廃棄物の種類	汚泥	廃油	廃プラスチック類	木くず	繊維くず	金属くず	ガラスくず・コンクリートくず及び陶磁器くず	がれき類
	排出量	0.60 t	0.07 t	12.37 t	408.06 t	6.22 t	0.67 t	44.78 t	841.36 t
	産業廃棄物の種類	建設混合廃棄物	水銀使用製品産業廃棄物						
排出量	1.85 t	0.01 t							

(今後実施する予定の計画)

上記同様に分別を徹底する。

産業廃棄物の分別に関する事項

① 現状 (分別している産業廃棄物の種類及び分別に関する取組)

廃油、廃プラスチック類、木くず、繊維くず、金属くず、ガラスくず・コンクリートくず及び陶磁器くず、がれき類、建設混合廃棄物、石綿含有産業廃棄物、水銀使用製品産業廃棄物は、処理業者の規定に沿って分別している。

② 計画 (今後分別する予定の産業廃棄物の種類及び分別に関する取組)

上記同様に分別を徹底する。

## 自ら行う産業廃棄物の再生利用に関する事項

【前年度（6年度）実績】									
① 現状	産業廃棄物の種類	汚泥	廃油	廃プラスチック類	木くず	繊維くず	金属くず	ガラスくず・コンクリートくず その他廃棄物	がれき類
	自ら再生利用を行った産業廃棄物の量		t	t	t	t	t	t	t
	産業廃棄物の種類	建設混合廃棄物	水銀使用製品産業廃棄物						
	自ら再生利用を行った産業廃棄物の量		t	t	t	t	t	t	t
(これまでに実施した取組)									
【目標】									
② 計画	産業廃棄物の種類	汚泥	廃油	廃プラスチック類	木くず	繊維くず	金属くず	ガラスくず・コンクリートくず その他廃棄物	がれき類
	自ら再生利用を行う産業廃棄物の量		t	t	t	t	t	t	t
	産業廃棄物の種類	建設混合廃棄物	水銀使用製品産業廃棄物						
	自ら再生利用を行う産業廃棄物の量		t	t	t	t	t	t	t
(今後実施する予定の計画)									

## 自ら行う産業廃棄物の中間処理に関する事項

【前年度（6年度）実績】									
① 現状	産業廃棄物の種類	汚泥	廃油	廃プラスチック類	木くず	繊維くず	金属くず	ガラスくず・コンクリートくず その他廃棄物	がれき類
	自ら熱回収を行った産業廃棄物の量		t	t	t	t	t	t	t
	自ら中間処理により減量した産業廃棄物の量		t	t	t	t	t	t	t
	産業廃棄物の種類	建設混合廃棄物	水銀使用製品産業廃棄物						
	自ら熱回収を行った産業廃棄物の量		t	t	t	t	t	t	t
	自ら中間処理により減量した産業廃棄物の量		t	t	t	t	t	t	t
(これまでに実施した取組)									
【目標】									
② 計画	産業廃棄物の種類	汚泥	廃油	廃プラスチック類	木くず	繊維くず	金属くず	ガラスくず・コンクリートくず その他廃棄物	がれき類
	自ら熱回収を行う産業廃棄物の量		t	t	t	t	t	t	t
	自ら中間処理により減量する産業廃棄物の量		t	t	t	t	t	t	t
	産業廃棄物の種類	建設混合廃棄物	水銀使用製品産業廃棄物						
	自ら熱回収を行う産業廃棄物の量		t	t	t	t	t	t	t
	自ら中間処理により減量する産業廃棄物の量		t	t	t	t	t	t	t
(今後実施する予定の計画)									

自ら行う産業廃棄物の埋立処分又は海洋投入処分に関する事項

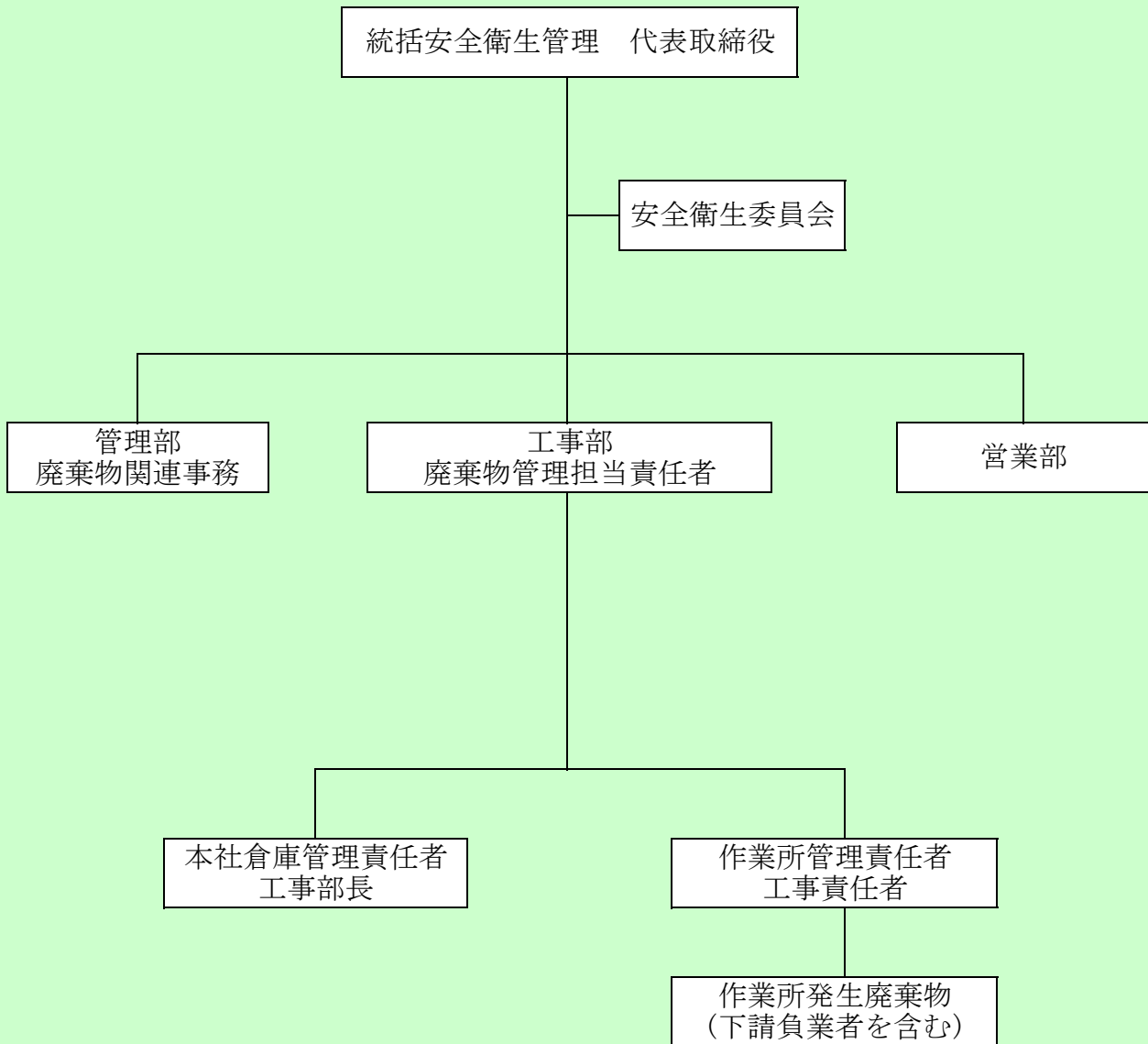
【前年度（6年度）実績】									
①現状	産業廃棄物の種類	汚泥	廃油	廃プラスチック類	木くず	繊維くず	金属くず	ガラスくず・コンクリートくず及び陶磁器くず	がれき類
	自ら埋立処分又は海洋投入処分を行った産業廃棄物の量	t	t	t	t	t	t	t	t
産業廃棄物の種類	建設混合廃棄物		水銀使用製品産業廃棄物						
	自ら埋立処分又は海洋投入処分を行った産業廃棄物の量	t	t	t	t	t	t	t	t
(これまでに実施した取組)									

【目標】									
②計画	産業廃棄物の種類	汚泥	廃油	廃プラスチック類	木くず	繊維くず	金属くず	ガラスくず・コンクリートくず及び陶磁器くず	がれき類
	自ら埋立処分又は海洋投入処分を行う産業廃棄物の量	t	t	t	t	t	t	t	t
産業廃棄物の種類	建設混合廃棄物		水銀使用製品産業廃棄物						
	自ら埋立処分又は海洋投入処分を行う産業廃棄物の量	t	t	t	t	t	t	t	t
(今後実施する予定の計画)									

産業廃棄物の処理の委託に関する事項

【前年度（6年度）実績】									
①現状	産業廃棄物の種類	汚泥	廃油	廃プラスチック類	木くず	繊維くず	金属くず	ガラスくず・コンクリートくず及び陶磁器くず	がれき類
	全処理委託量	0.66 t	0.08 t	13.74 t	453.40 t	6.91 t	0.74 t	49.75 t	934.84 t
	優良認定処理業者への処理委託量	0.66 t	t	t	t	t	t	t	t
	再生利用業者への処理委託量	t	0.08 t	13.74 t	453.40 t	6.91 t	0.74 t	49.75 t	934.84 t
	認定熱回収業者への処理委託料	t	t	t	t	t	t	t	t
	認定熱回収業者以外の熱回収を行う業者への処理委託量	t	t	t	t	t	t	t	t
産業廃棄物の種類	建設混合廃棄物		水銀使用製品産業廃棄物						
	全処理委託量	2.05 t	0.02 t	t	t	t	t	t	t
	優良認定処理業者への処理委託量	t	t	t	t	t	t	t	t
	再生利用業者への処理委託量	2.05 t	0.02 t	t	t	t	t	t	t
	認定熱回収業者への処理委託料	t	t	t	t	t	t	t	t
	認定熱回収業者以外の熱回収を行う業者への処理委託量	t	t	t	t	t	t	t	t
(これまでに実施した取組)									

① 計画	【目標】								
	産業廃棄物の種類	汚泥	廃油	廃プラスチック類	木くず	繊維くず	金属くず	ガラスくず・コンクリートくず及び陶磁器くず	がれき類
	全処理委託量	0.60 t	0.07 t	12.37 t	408.06 t	6.22 t	0.67 t	44.78 t	841.36 t
	優良認定処理業者への処理委託量	0.60 t							
	再生利用業者への処理委託量		0.07 t	12.37 t	408.06 t	6.22 t	0.67 t	44.78 t	841.36 t
	認定熱回収業者への処理委託料								
	認定熱回収業者以外の熱回収を行う業者への処理委託量								
	産業廃棄物の種類	建設混合廃棄物	水銀使用製品産業廃棄物						
	全処理委託量	1.85 t	0.01 t						
	優良認定処理業者への処理委託量								
	再生利用業者への処理委託量	1.85 t	0.01 t						
	認定熱回収業者への処理委託料								
	認定熱回収業者以外の熱回収を行う業者への処理委託量								
(今後実施する予定の取組)									
※事務処理欄									



管理体制における役割分担

- ・安全衛生委員会  
廃棄物処理に関する調査、検討  
安全管理、運転管理、衛生管理全般の管理指導
- ・廃棄物管理担当責任者  
廃棄物処理方針の策定、廃棄物に関する各種項目の決定、承認  
作業所の管理、指導
- ・作業所管理責任者  
廃棄物処理計画作成、処理業者選定、委託契約書の締結  
管理票の交付、管理  
廃棄物管理、作業所管理全般
- ・本社倉庫管理責任者  
本社倉庫発生廃棄物管理
- ・廃棄物関連事務  
廃棄物の集計、監督官庁への各種報告