

令和5年度

市町村民経済計算の概要

令和8年5月29日

新潟県総務部

担当：統計課 調査解析班 村井

電話 025-280-5122（直通）

メール ngt010190@pref.niigata.lg.jp

利用される方へ

- 1 市町村民経済計算は、市町村における経済活動を生産・分配の二面からとらえ、市町村経済全体の規模、構造、所得水準などを明らかにするものです。
- 2 各市町村の計数は、「県民経済計算標準方式（2015年（平成27年）基準版）」（内閣府経済社会総合研究所国民経済計算部）により推計した「令和5年度新潟県県民経済計算」の計数を、各種統計指標により市町村別に按分して推計したものです。そのため、概念については県民経済計算に準拠しています。
- 3 推計対象期間は平成23年度から令和5年度としています。また、平成23年度まで遡及して改定していますので、令和4年度以前の数値を利用する場合においても、最新版の数値を利用してください。
なお、過去に公表した平成22年度以前の計数は、基準年が異なるため本報告書の計数とは接続しませんので御注意ください。
- 4 支出面からの推計は、分割指標の制約により行っていません。また、本報告書の計数は全て名目値です。
- 5 統計表中の計数は、単位未満を四捨五入したため、総数と内訳の合計は一致しない場合があります。また、統計表中の計数と一次統計の計数において増減の方向性が異なる場合があります。
- 6 この報告書における符号等の用法は次のとおりです。
「▲」又は「-」 …… マイナス
「0」又は「0.0」 …… 単位に満たないもの
増加率、寄与度は次式により算出しています。

$$\text{増加率} = \frac{\text{当年度の計数} - \text{前年度の計数}}{\text{前年度の計数（絶対値）}} \times 100 (\%)$$

$$\text{寄与度} = \frac{\text{ある項目の当年度の数値} - \text{ある項目の前年度の数値}}{\text{前年度の全体額（絶対値）}} \times 100 (\%)$$

- 7 市町村別の総人口は、国勢調査のあった年度においては「国勢調査」（総務省）を使用し、それ以外の年度においては、「新潟県の人口移動」（新潟県統計課）の各年10月1日現在の人口を使用しています。
- 8 この報告書についてのお問い合わせや御意見等は、下記までをお願いします。
新潟県総務部統計課調査解析班 電話 025-280-5122（直通）

本書の内容はインターネットでも御覧になれます。

にいがた県統計ボックス <https://www.pref.niigata.lg.jp/site/tokei/>

または、 🔍 検索

1 県経済の概況

令和5年度の県内経済の動きをみると、原材料価格の上昇による影響などがみられたものの、緩やかに持ち直しの動きがみられた。企業収益は、価格転嫁が進んだことなどから前年度を上回った。個人消費は、新型コロナウイルス感染症の5類感染症への移行による外出機会の増加などを背景に、改善の動きがみられた。

2 市町村内総生産

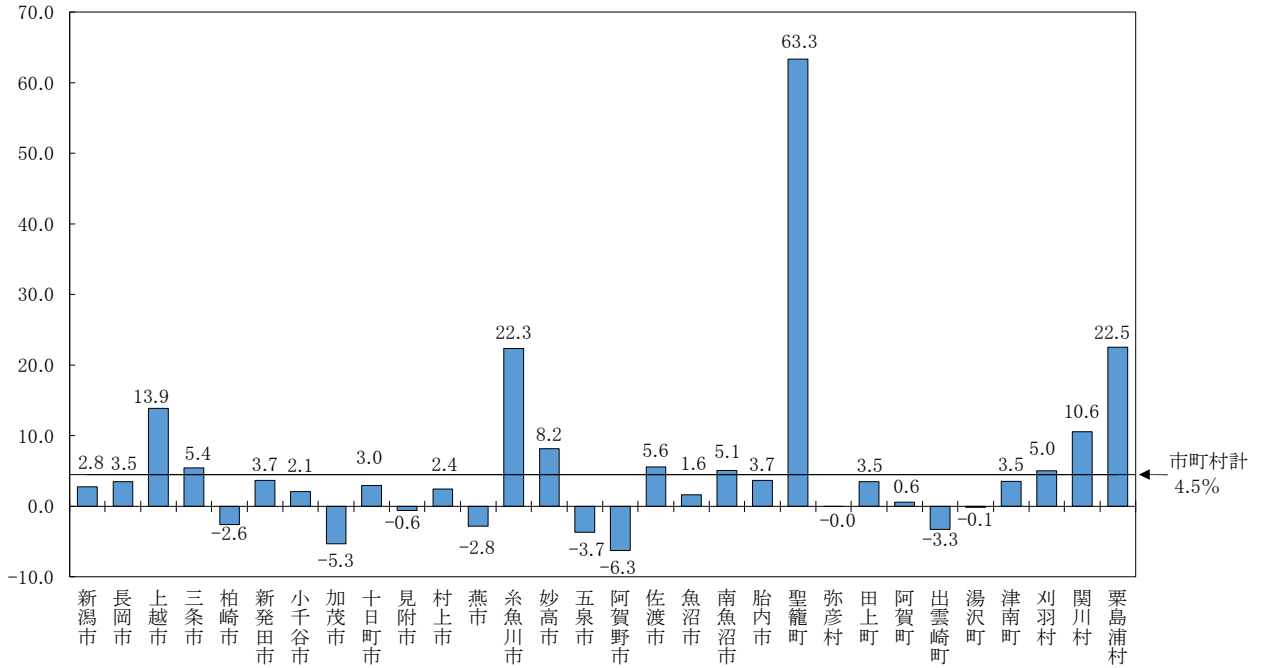
- 各市町村の経済成長率をみると、21市町村（14市4町3村）でプラス成長、9市町村（6市2町1村）でマイナス成長となった。（表1、図1）
- 各市町村の経済成長率に対する寄与度をみると、プラス成長となった21市町村のうち8市町村で建設業が最も増加に寄与した。また、マイナス成長となった9市町村のうち8市町村で製造業が最も減少に寄与した。（表1）

表1 令和5年度市町村内総生産

市町村	実額 (億円)	経済成長率 〔対前年度 増加率(%)〕	構成比 (%)	経済成長率に対する寄与度が 最も大きい経済活動	
				経済活動	寄与度 (%)
市町村計	94,622	4.5	100.0	電気・ガス・水道・廃棄物処理業	2.1
新潟市	33,256	2.8	35.1	金融・保険業	0.7
長岡市	12,349	3.5	13.1	製造業	1.7
上越市	9,956	13.9	10.5	電気・ガス・水道・廃棄物処理業	9.3
三条市	3,926	5.4	4.1	製造業	1.7
柏崎市	3,089	▲ 2.6	3.3	製造業	▲ 4.1
新発田市	3,420	3.7	3.6	宿泊・飲食サービス業	1.3
小千谷市	1,574	2.1	1.7	建設業	2.2
加茂市	735	▲ 5.3	0.8	製造業	▲ 4.3
十日町市	1,492	3.0	1.6	宿泊・飲食サービス業	2.4
見附市	1,346	▲ 0.6	1.4	製造業	▲ 3.5
村上市	1,965	2.4	2.1	建設業	3.6
燕市	3,719	▲ 2.8	3.9	製造業	▲ 2.4
糸魚川市	1,692	22.3	1.8	製造業	17.1
妙高市	1,654	8.2	1.7	製造業	5.5
五泉市	1,672	▲ 3.7	1.8	製造業	▲ 5.5
阿賀野市	1,561	▲ 6.3	1.6	製造業	▲ 6.3
佐渡市	1,698	5.6	1.8	宿泊・飲食サービス業	2.2
魚沼市	1,163	1.6	1.2	製造業	1.4
南魚沼市	2,234	5.1	2.4	建設業	1.1
胎内市	1,625	3.7	1.7	製造業	2.4
聖籠町	1,919	63.3	2.0	電気・ガス・水道・廃棄物処理業	64.6
弥彦村	278	▲ 0.0	0.3	製造業	▲ 3.2
田上町	251	3.5	0.3	宿泊・飲食サービス業	3.1
阿賀町	397	0.6	0.4	建設業	1.2
出雲崎町	121	▲ 3.3	0.1	製造業	▲ 4.2
湯沢町	682	▲ 0.1	0.7	建設業	▲ 9.1
津南町	449	3.5	0.5	建設業	3.7
刈羽村	198	5.0	0.2	建設業	2.9
関川村	182	10.6	0.2	建設業	12.8
粟島浦村	19	22.5	0.0	建設業	14.9

(%)

図1 市町村別経済成長率



参考表 市町村内総生産の県内シェアの推移

(単位: %)

市町村	令和元年度	令和2年度	令和3年度	令和4年度	令和5年度
市町村計	100.0	100.0	100.0	100.0	100.0
新潟市	35.3	35.4	35.5	35.7	35.1
長岡市	12.6	12.3	12.5	13.2	13.1
上越市	10.3	10.1	10.0	9.7	10.5
三条市	4.1	4.2	4.3	4.1	4.1
柏崎市	3.4	3.4	3.5	3.5	3.3
新発田市	3.7	3.7	3.7	3.6	3.6
小千谷市	1.6	1.6	1.7	1.7	1.7
加茂市	0.9	0.8	0.8	0.9	0.8
十日町市	1.7	1.7	1.6	1.6	1.6
見附市	1.4	1.4	1.4	1.5	1.4
村上市	2.3	2.3	2.1	2.1	2.1
燕市	3.9	3.8	4.0	4.2	3.9
糸魚川市	2.1	2.1	1.9	1.5	1.8
妙高市	1.5	1.6	1.8	1.7	1.7
五泉市	1.8	2.0	2.0	1.9	1.8
阿賀野市	1.7	1.8	1.8	1.8	1.6
佐渡市	1.8	1.8	1.8	1.8	1.8
魚沼市	1.3	1.2	1.3	1.3	1.2
南魚沼市	2.3	2.3	2.3	2.3	2.4
胎内市	1.5	1.6	1.7	1.7	1.7
聖籠町	2.1	2.2	1.8	1.3	2.0
弥彦村	0.3	0.3	0.4	0.3	0.3
田上町	0.3	0.3	0.3	0.3	0.3
阿賀町	0.4	0.4	0.4	0.4	0.4
出雲崎町	0.1	0.1	0.1	0.1	0.1
湯沢町	0.6	0.6	0.6	0.8	0.7
津南町	0.4	0.4	0.4	0.5	0.5
刈羽村	0.3	0.3	0.3	0.2	0.2
関川村	0.2	0.2	0.2	0.2	0.2
粟島浦村	0.0	0.0	0.0	0.0	0.0

3 市町村民所得（分配）

- 各市町村の居住者（家計・企業）が取得した市町村民所得の対前年度増加率をみると、30市町村（20市6町4村）すべてでプラスとなった。（表2、図2）
- 各市町村の項目別寄与度をみると、雇用者報酬は27市町村で増加に寄与した。また、企業所得は28市町村で、財産所得（非企業部門）は29市町村で増加に寄与した。（図2）
- 1人当たり市町村民所得の平均は3,157千円で、平均を上回ったのは9市町村（6市2町1村）であった。（表2、図3）

表2 令和5年度市町村民所得

市町村	実額 (億円)	対前年度 増加率(%)	項目別対前年度増加率(%)			1人当たり市町村民所得		
			雇用者報酬	財産所得 (非企業部門)	企業所得	実額(千円)	対前年度 増加率(%)	対県比 (県=100)
市町村計	67,118	6.5	1.8	3.2	22.5	3,157	7.8	100.0
新潟市	25,047	5.2	1.9	3.7	16.6	3,243	6.0	102.7
長岡市	8,509	6.7	2.0	2.8	22.2	3,288	7.9	104.1
上越市	6,388	11.1	1.8	2.7	41.2	3,514	12.3	111.3
三条市	2,730	6.7	1.5	2.7	27.2	2,992	7.9	94.8
柏崎市	2,267	2.3	2.8	2.8	▲ 0.0	2,933	4.2	92.9
新発田市	2,671	5.2	1.5	1.3	20.4	2,916	6.7	92.4
小千谷市	1,025	7.1	0.9	2.9	26.5	3,134	8.7	99.3
加茂市	622	0.8	1.3	2.6	▲ 1.3	2,608	2.8	82.6
十日町市	1,189	3.8	1.1	2.5	14.9	2,534	5.9	80.3
見附市	1,081	3.7	1.7	3.6	10.6	2,845	4.9	90.1
村上市	1,492	8.5	1.4	2.7	32.6	2,766	10.9	87.6
燕市	2,507	4.0	2.0	3.5	9.4	3,334	5.0	105.6
糸魚川市	1,146	11.7	0.7	2.4	73.2	2,991	14.3	94.7
妙高市	1,020	12.1	0.7	3.7	37.1	3,544	13.9	112.3
五泉市	1,297	3.5	1.9	2.9	8.4	2,865	5.2	90.8
阿賀野市	1,149	1.9	0.3	4.5	5.5	2,930	3.2	92.8
佐渡市	1,234	6.9	1.1	2.9	25.9	2,578	9.7	81.7
魚沼市	876	4.5	1.7	3.2	15.7	2,695	6.4	85.4
南魚沼市	1,532	6.8	2.5	4.1	21.6	2,893	8.0	91.6
胎内市	920	12.3	2.1	2.0	34.3	3,365	13.8	106.6
聖籠町	712	48.2	3.6	3.5	132.6	5,045	48.7	159.8
弥彦村	219	4.2	0.1	3.6	16.2	2,982	5.9	94.5
田上町	263	3.0	▲ 0.1	1.8	19.1	2,467	4.7	78.1
阿賀町	237	8.1	▲ 1.3	1.2	37.9	2,639	12.8	83.6
出雲崎町	100	1.4	▲ 3.0	2.9	14.7	2,587	4.6	81.9
湯沢町	357	10.6	5.5	8.0	14.6	4,666	10.9	147.8
津南町	253	12.4	1.0	3.2	38.3	3,003	14.9	95.1
刈羽村	124	5.0	0.7	1.1	25.4	2,956	6.5	93.6
関川村	137	12.0	0.2	2.2	52.9	2,938	16.0	93.1
粟島浦村	12	25.8	11.1	▲ 18.1	66.4	3,714	27.0	117.6

注：1人当たり市町村民所得は、市町村民所得（分配）を総人口で除したものであり、個人の給与や所得の水準を表すものではなく、企業の利潤なども含む経済全体の水準を表す。

图2 市町村民所得(分配)項目別増加寄与度

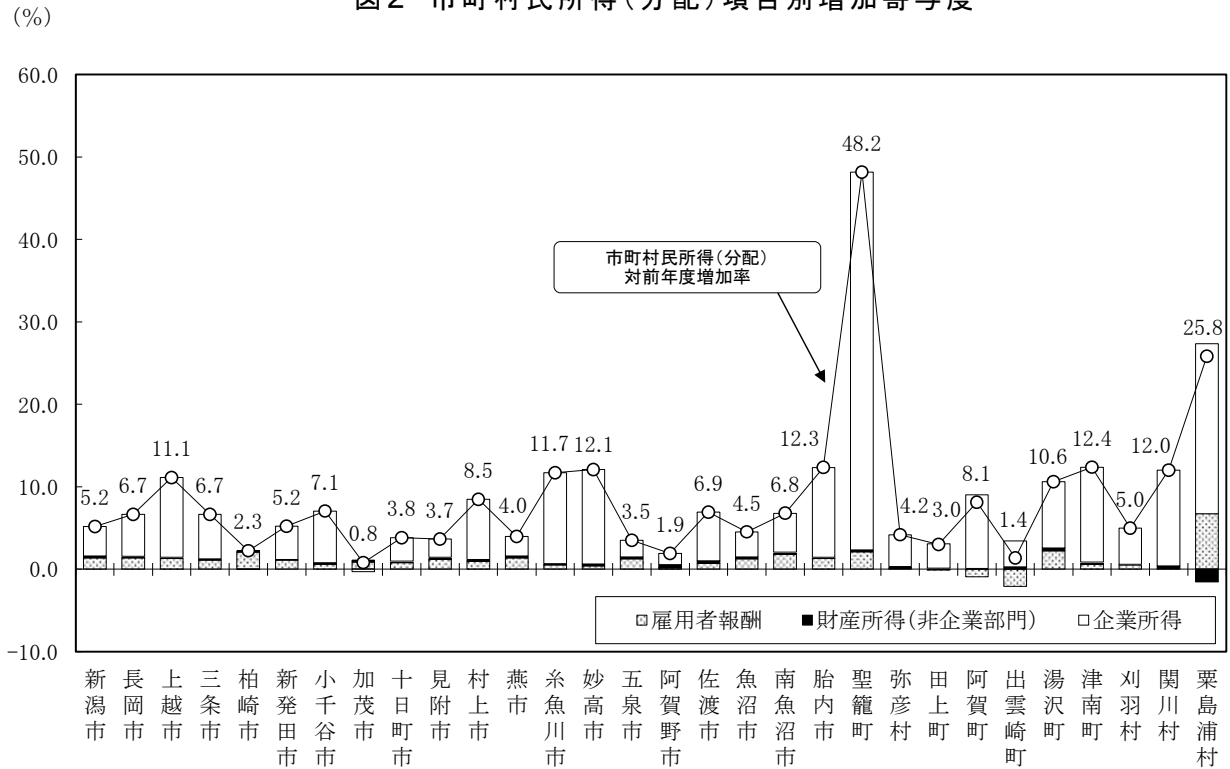
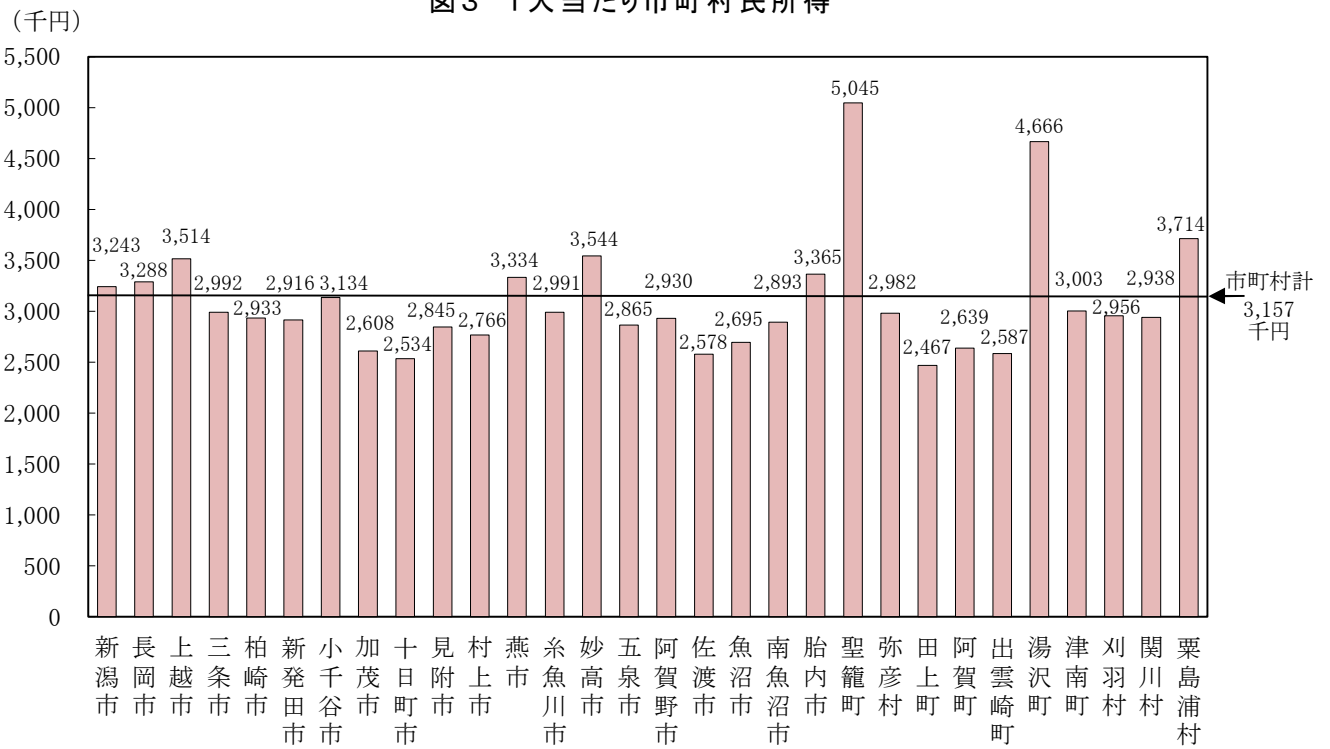


图3 1人当たり市町村民所得



統計表

第1表 令和5年度市町村内総生産

市町村	実額（百万円）						対前年度増加率（％）				構成比（％）					
	総額	第1次産業	第2次産業	第3次産業	輸入品に課される税・関税	(控除)総資本形成に係る消費税	総額	第1次産業	第2次産業	第3次産業	第1次産業	第2次産業	第3次産業	輸入品に課される税・関税	(控除)総資本形成に係る消費税	
市町村計	9,462,159	130,266	2,748,061	6,508,616	222,531	147,315	4.5	0.1	1.0	6.5	1.4	29.0	68.8	2.4	1.6	
新潟市	3,325,571	25,945	609,194	2,663,998	78,210	51,776	2.8	2.3	0.5	3.6	0.8	18.3	80.1	2.4	1.6	
長岡市	1,234,916	7,882	400,724	816,493	29,043	19,226	3.5	-5.3	3.3	4.0	0.6	32.4	66.1	2.4	1.6	
上越市	995,559	7,661	383,601	596,384	23,413	15,500	13.9	-3.7	6.9	19.6	0.8	38.5	59.9	2.4	1.6	
三条市	392,628	3,878	125,105	260,524	9,234	6,113	5.4	-1.4	9.6	4.0	1.0	31.9	66.4	2.4	1.6	
柏崎市	308,905	2,048	105,161	199,240	7,265	4,809	-2.6	-4.8	-11.0	2.9	0.7	34.0	64.5	2.4	1.6	
新発田市	341,965	9,305	80,936	249,006	8,042	5,324	3.7	-3.6	1.7	4.9	2.7	23.7	72.8	2.4	1.6	
小千谷市	157,378	2,315	80,251	73,561	3,701	2,450	2.1	-6.6	2.3	2.6	1.5	51.0	46.7	2.4	1.6	
加茂市	73,487	1,125	23,341	48,437	1,728	1,144	-5.3	-3.6	-18.3	2.9	1.5	31.8	65.9	2.4	1.6	
十日町市	149,234	5,577	29,526	112,944	3,510	2,323	3.0	0.1	0.8	4.0	3.7	19.8	75.7	2.4	1.6	
見附市	134,582	1,837	46,086	85,589	3,165	2,095	-0.6	-3.1	-9.6	5.5	1.4	34.2	63.6	2.4	1.6	
村上市	196,526	8,322	52,221	134,421	4,622	3,060	2.4	0.1	0.4	3.7	4.2	26.6	68.4	2.4	1.6	
燕市	371,869	2,703	172,284	193,926	8,746	5,790	-2.8	-1.3	-9.3	4.2	0.7	46.3	52.1	2.4	1.6	
糸魚川市	169,179	1,529	60,263	106,042	3,979	2,634	22.3	-4.8	63.7	7.7	0.9	35.6	62.7	2.4	1.6	
妙高市	165,397	1,171	87,032	75,879	3,890	2,575	8.2	-1.7	12.3	4.4	0.7	52.6	45.9	2.4	1.6	
五泉市	167,191	6,917	71,638	87,307	3,932	2,603	-3.7	3.8	-11.5	3.7	4.1	42.8	52.2	2.4	1.6	
阿賀野市	156,109	5,414	72,573	76,881	3,671	2,430	-6.3	0.1	-14.9	3.7	3.5	46.5	49.2	2.4	1.6	
佐渡市	169,804	6,011	25,606	136,838	3,993	2,644	5.6	0.7	6.9	5.9	3.5	15.1	80.6	2.4	1.6	
魚沼市	116,311	2,130	33,334	79,923	2,735	1,811	1.6	-5.6	6.3	0.3	1.8	28.7	68.7	2.4	1.6	
南魚沼市	223,354	15,131	48,970	157,477	5,253	3,477	5.1	6.4	6.8	4.8	6.8	21.9	70.5	2.4	1.6	
胎内市	162,541	4,629	96,631	59,989	3,823	2,531	3.7	-1.3	4.3	3.8	2.8	59.5	36.9	2.4	1.6	
聖籠町	191,853	790	71,268	118,270	4,512	2,987	63.3	0.6	-6.1	198.9	0.4	37.1	61.6	2.4	1.6	
弥彦村	27,765	812	12,088	14,644	653	432	-0.0	12.8	-6.6	5.9	2.9	43.5	52.7	2.4	1.6	
田上町	25,128	488	7,112	17,328	591	391	3.5	3.2	-2.6	6.5	1.9	28.3	69.0	2.4	1.6	
阿賀町	39,691	750	8,666	29,960	933	618	0.6	-1.4	7.5	-0.9	1.9	21.8	75.5	2.4	1.6	
出雲崎町	12,105	453	4,136	7,419	285	188	-3.3	-4.4	-9.6	1.1	3.7	34.2	61.3	2.4	1.6	
湯沢町	68,232	280	10,859	56,550	1,605	1,062	-0.1	12.0	-36.7	12.6	0.4	15.9	82.9	2.4	1.6	
津南町	44,892	3,195	12,199	29,141	1,056	699	3.5	1.8	12.1	0.8	7.1	27.2	64.9	2.4	1.6	
刈羽村	19,841	306	9,022	10,355	467	309	5.0	-5.6	5.0	5.8	1.5	45.5	52.2	2.4	1.6	
関川村	18,226	1,602	7,776	8,703	429	284	10.6	-0.4	19.7	6.0	8.8	42.7	47.8	2.4	1.6	
粟島浦村	1,920	60	458	1,387	45	30	22.5	-21.1	104.5	10.9	3.1	23.9	72.2	2.3	1.6	

第2表 令和5年度市町村民所得(分配)

市町村	実額(百万円)				対前年度増加率(%)				構成比(%)			
	総額	雇用者報酬	財産所得 (非企業部門)	企業所得	総額	雇用者報酬	財産所得 (非企業部門)	企業所得	総額	雇用者報酬	財産所得 (非企業部門)	企業所得
市町村計	6,711,772	4,585,819	405,613	1,720,340	6.5	1.8	3.2	22.5	100.0	68.3	6.0	25.6
新潟市	2,504,651	1,772,423	136,188	596,040	5.2	1.9	3.7	16.6	100.0	70.8	5.4	23.8
長岡市	850,890	578,316	48,932	223,642	6.7	2.0	2.8	22.2	100.0	68.0	5.8	26.3
上越市	638,810	414,189	34,565	190,056	11.1	1.8	2.7	41.2	100.0	64.8	5.4	29.8
三条市	272,989	192,235	16,157	64,597	6.7	1.5	2.7	27.2	100.0	70.4	5.9	23.7
柏崎市	226,694	171,223	14,625	40,846	2.3	2.8	2.8	-0.0	100.0	75.5	6.5	18.0
新発田市	267,124	188,719	18,494	59,911	5.2	1.5	1.3	20.4	100.0	70.6	6.9	22.4
小千谷市	102,494	67,285	6,532	28,677	7.1	0.9	2.9	26.5	100.0	65.6	6.4	28.0
加茂市	62,197	44,141	4,517	13,539	0.8	1.3	2.6	-1.3	100.0	71.0	7.3	21.8
十日町市	118,890	84,851	8,986	25,053	3.8	1.1	2.5	14.9	100.0	71.4	7.6	21.1
見附市	108,103	76,753	7,205	24,145	3.7	1.7	3.6	10.6	100.0	71.0	6.7	22.3
村上市	149,226	96,973	11,467	40,786	8.5	1.4	2.7	32.6	100.0	65.0	7.7	27.3
燕市	250,690	169,446	14,870	66,374	4.0	2.0	3.5	9.4	100.0	67.6	5.9	26.5
糸魚川市	114,647	80,779	7,099	26,769	11.7	0.7	2.4	73.2	100.0	70.5	6.2	23.3
妙高市	101,981	57,702	5,921	38,358	12.1	0.7	3.7	37.1	100.0	56.6	5.8	37.6
五泉市	129,686	87,639	9,505	32,542	3.5	1.9	2.9	8.4	100.0	67.6	7.3	25.1
阿賀野市	114,882	75,740	10,283	28,859	1.9	0.3	4.5	5.5	100.0	65.9	9.0	25.1
佐渡市	123,414	78,574	11,678	33,162	6.9	1.1	2.9	25.9	100.0	63.7	9.5	26.9
魚沼市	87,639	62,230	6,738	18,671	4.5	1.7	3.2	15.7	100.0	71.0	7.7	21.3
南魚沼市	153,202	104,386	11,067	37,749	6.8	2.5	4.1	21.6	100.0	68.1	7.2	24.6
胎内市	92,025	51,496	5,542	34,987	12.3	2.1	2.0	34.3	100.0	56.0	6.0	38.0
聖籠町	71,186	29,774	2,781	38,631	48.2	3.6	3.5	132.6	100.0	41.8	3.9	54.3
弥彦村	21,929	14,604	1,504	5,821	4.2	0.1	3.6	16.2	100.0	66.6	6.9	26.5
田上町	26,343	19,531	2,087	4,725	3.0	-0.1	1.8	19.1	100.0	74.1	7.9	17.9
阿賀町	23,720	14,818	1,765	7,137	8.1	-1.3	1.2	37.9	100.0	62.5	7.4	30.1
出雲崎町	9,964	6,578	967	2,419	1.4	-3.0	2.9	14.7	100.0	66.0	9.7	24.3
湯沢町	35,679	13,859	1,495	20,325	10.6	5.5	8.0	14.6	100.0	38.8	4.2	57.0
津南町	25,345	13,813	2,191	9,341	12.4	1.0	3.2	38.3	100.0	54.5	8.6	36.9
刈羽村	12,440	8,935	945	2,560	5.0	0.7	1.1	25.4	100.0	71.8	7.6	20.6
関川村	13,699	8,148	1,439	4,112	12.0	0.2	2.2	52.9	100.0	59.5	10.5	30.0
粟島浦村	1,233	659	68	506	25.8	11.1	-18.1	66.4	100.0	53.4	5.5	41.0