

令和6年
(2024年)

港湾統計年報

(両津港
小 木 港)

新潟県交通政策局港湾整備課

利用者の皆さまへ

この統計年報は、港湾の実態を明らかにし、港湾の開発、利用及び管理上の参考に役立てるため、統計法第2条にもとづく指定統計第6号として、港湾調査規則（昭和26年3月10日運輸省令第13号）により、両津港及び小木港に出入した船舶、貨物、船舶乗降人員及び港湾施設の利用状況について調査資料を集録したものです。

● 調査及び算定基本

- 1 調査期間は、令和6年1月から同年12月までの1年間です。
- 2 入港船舶は、貨物積載の有無にかかわらず総トン数5トン以上の船舶を調査対象としています。
- 3 船舶乗降人員には、次に掲げるものは除いています。
 - ・同一港内を往来した乗降客
 - ・当該船舶の船員及び従業員
 - ・自動車航送船（フェリー・ボート）の乗降人員のうち、乗船券を購入しないトラック・バス・乗用車及びその他車両の乗員、乗客
- 4 貨物数量のトン数は、原則としてフレート・トンです。フレート・トンは、容積は1.133立方メートル、重量は1000キログラムを1トンとし、容積または重量のどちらか大きい方で計算します。

ただし、この原則によらない貨物については、商慣習によって換算しています。（表1）

また、貨物数量のうち、自動車航送船（カーフェリー）で運送される車輛については、車種別にフレート・トンに換算しています。（表2）

<表1：商慣習による換算率表>

品 種	換 算 率
・油類及びその他の液体（飲料水を含む、ばら積みであつて容器入りを除く。）	1 m ³ =1,000ℓ=1 トン
・米穀類、セメント、肥料（ばら積み、袋入りとも）	1,000kg=1 トン
・木材類 原木 製材	0.835 m ³ （3石）=1 トン 1.133 m ³ （4石）=1 トン
・漁獲物（ばら積み、漁箱入りとも）	1,000kg=1 トン
・容器入りのもの（空のものも含む） ドラム缶 石油缶 1.8ℓ（1升）入り10本箱入り	4 個=1 トン 40 個=1 トン 20 個=1 トン
・砂、砂利（重量を実測しない場合） 砂 砂利	6 m ³ （1立方坪）=10 トン 6 m ³ （1立方坪）=13 トン
・石材	1 m ³ =2.7 トン

<表2：車輛トン数換算率表>

車輛区分		内容 (車輛長)	換算率 (フレート・トン/台)
バス	特大	9m以上～	75
	大型	7m以上～9m未満	50
	普通	5m以上～7m未満	30
	小型	5m未満	20
トラック	特大	9m以上～	70
	大型	7m以上～9m未満	50
	普通	5m以上～7m未満	30
	小型	5m未満	10
乗用車	普通・小型	4m以上～	10
	軽四輪	4m未満	5
その他	軽トラック	4m未満	5
	トラック・トレーラー	12m以上～	110
	二輪自動車	1台	1
	自転車	10台	1

5 出入貨物について、国内港で積換えて外国の港へ輸送されるもの、または国内港を經由（陸揚げされたもの又は通関手続きをしたもの）して外国から輸送されてきたものは内国貿易貨物（移出・移入）としています。

なお、平成8年から両津港に陸揚げされている中国の砂については、平成11年までは外国貿易貨物としていましたが、同港は関税法上の不開港であり、新潟港で通関手続きをしたものが陸揚げされることから、平成12年からは内国貿易貨物としています。

6 貨物分類は、巻末記載の品種分類表によります。

● 用語について

- (1) 商船 客船、一般貨物船及び油そう船
- (2) 自動車航送船 カーフェリー
- (3) 漁船 漁業、漁獲物運搬専用及び漁労設備を有し漁業に関する試験調査、指導または取締りのために使用する船舶
- (4) 避難船 荒天のため出戻った船及び荒天を避けるため予定を変更し寄港した船舶
- (5) その他 航海練習船、監視船、救難船、その他各種作業船等
- (6) 仕向港、仕出港 貨物の最初の船卸港、貨物の最終船積港

【この統計年報についてのお問い合わせ先】

新潟県 交通政策局 港湾整備課 計画調査係

電話：025-280-5467

目 次

【 両 津 港 】	1
第1 両津港の概要	2
1 港 湾 区 域.....	2
2 区 域 指 定 等.....	3
3 両津港平面図.....	4
第2 グラフ	5
1 令和6年月別入港船舶の状況.....	6
2 入港船舶の年次別推移.....	6
3 令和6年月別船舶乗降人員の状況.....	7
4 船舶乗降人員の年次別推移.....	7
5 令和6年月別海上出入貨物の状況.....	8
6 海上出入貨物の年次別推移.....	8
7 令和6年海上出入貨物の品種別・仕向・仕出港別状況.....	9
第3 統計表	10
1 入港船舶.....	11
(1) 令和6年入港船舶の種別・月別集計表.....	11
(2) 入港船舶の種別・年次別推移（平成19年以降）.....	12
(3) 令和6年入港船舶の月別・総トン数別表.....	13
(4) 令和6年入港船舶の種別・総トン数別表.....	13
2 船舶乗降人員.....	14
(1) 令和6年船舶乗降人員月別集計表.....	14
(2) 船舶乗降人員の年次別推移（平成19年以降）.....	14
3 海上出入貨物.....	15
(1) 令和6年海上出入貨物の月別集計表.....	15
(2) 海上出入貨物の年次別推移（平成19年以降）.....	15
(3) 令和6年品種別海上出入貨物の月別集計表（移出）.....	16
(4) 令和6年品種別海上出入貨物の月別集計表（移入）.....	18
(5) 海上出入貨物の品種別・年次別集計表（移出）（平成25年以降）.....	20
(6) 海上出入貨物の品種別・年次別集計表（移入）（平成25年以降）.....	22
4 施設別利用状況.....	24
(1) 令和6年施設別・品目別利用状況.....	24
【 小 木 港 】	25
第1 小木港の概要	26
1 港 湾 区 域.....	26
2 区 域 指 定 等.....	27
3 小木港(北・南地区)平面図.....	28
4 小木港(羽茂地区)平面図.....	29

第2 グラフ〈小木港 北・南地区〉	30
1 令和6年月別入港船舶の状況.....	31
2 入港船舶の年次別推移.....	31
3 令和6年月別船舶乗降人員の状況（直江津・小木航路）.....	32
4 船舶乗降人員の年次別推移（直江津・小木航路）.....	32
5 令和6年月別海上出入貨物の状況.....	33
6 海上出入貨物の年次別推移.....	33
7 令和6年海上出入貨物の品種別・仕向・仕出港別状況.....	34
第3 統計表〈小木港 北・南地区〉	35
1 入港船舶.....	36
（1）令和6年入港船舶の種別・月別集計表.....	36
（2）入港船舶の種別・年次別推移（平成21年以降）.....	36
（3）令和6年入港船舶の月別・総トン数別表.....	37
（4）令和6年入港船舶の種別・総トン数別表.....	37
2 船舶乗降人員.....	38
（1）令和6年船舶乗降人員月別集計表.....	38
（2）船舶乗降人員の年次別推移（平成21年以降）.....	39
3 海上出入貨物.....	40
（1）令和6年海上出入貨物の月別集計表.....	40
（2）海上出入貨物の年次別推移（平成21年以降）.....	40
（3）令和6年品種別海上出入貨物の月別集計表（移出）.....	41
（4）令和6年品種別海上出入貨物の月別集計表（移入）.....	42
（5）海上出入貨物の品種別・年次別集計表（移出）（平成24年以降）.....	43
（6）海上出入貨物の品種別・年次別集計表（移入）（平成24年以降）.....	44
4 施設別利用状況.....	45
（1）令和6年施設別・品目別利用状況.....	45
第4 統計表〈小木港 羽茂地区〉	46
1 入港船舶.....	47
（1）令和6年入港船舶の種別・月別集計表.....	47
（2）令和6年入港船舶の月別・総トン数別表.....	47
（3）令和6年入港船舶の種別・総トン数別表.....	47
2 海上出入貨物.....	48
（1）令和6年海上出入貨物の月別集計表.....	48
（2）令和6年品種別海上出入貨物の月別集計表（移出）.....	49
（3）令和6年品種別海上出入貨物の月別集計表（移入）.....	50
3 施設別利用状況.....	51
（1）令和6年施設別・品目別利用状況.....	51
【 参 考 資 料 】	52
・ 港湾統計に用いる品種分類表.....	53

両津港



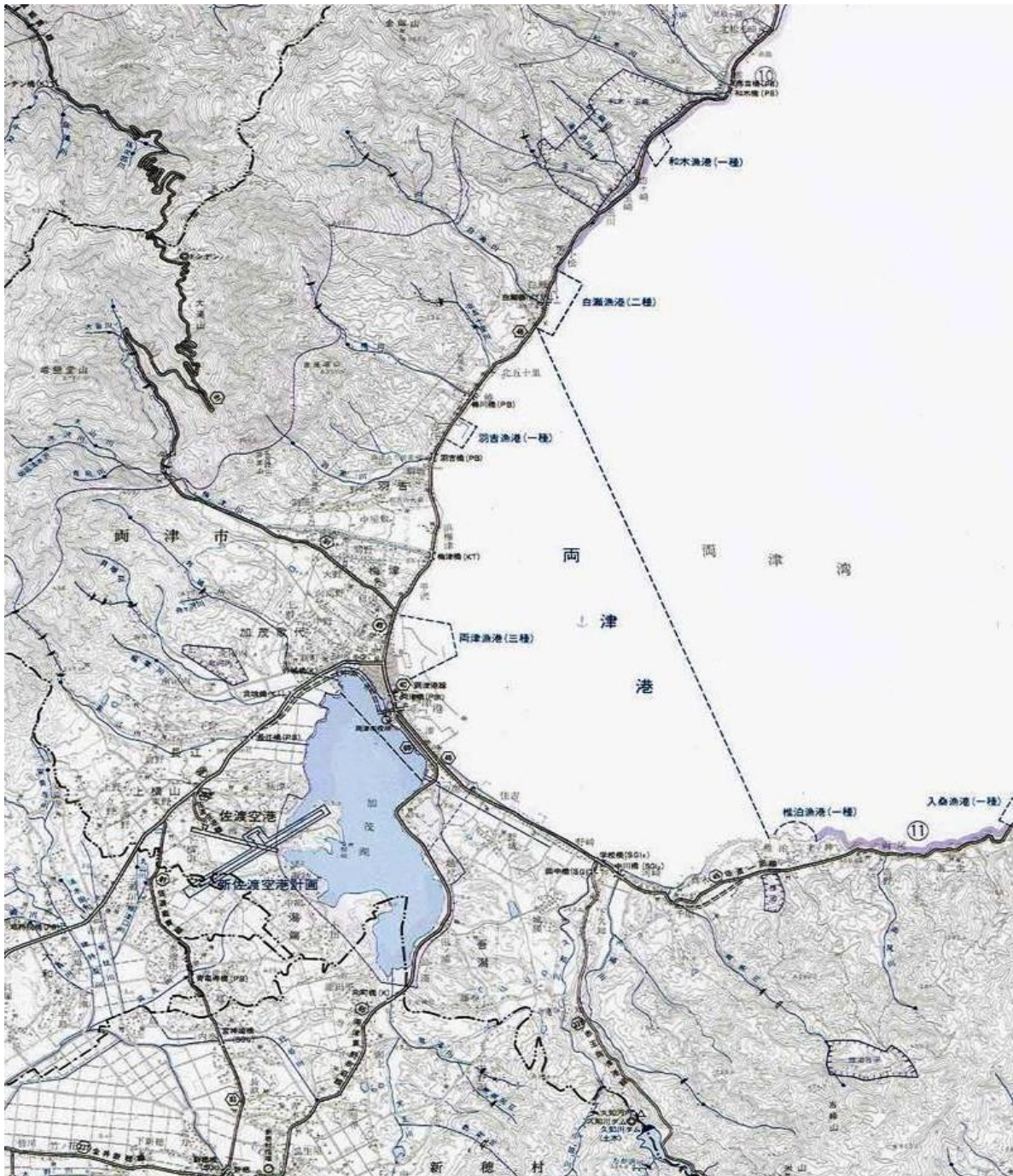
平成26年11月撮影

両津港全景

第1 両津港の概要

1 港湾区域

金剛山三角点（962.2メートル）から149度に引いた線及び陸岸により囲まれた海面。ただし、漁港法（昭和25年法律第百三十七号）第5条第1項により指定された両津漁港及び羽吉漁港の区域を除く。



2 区域指定等

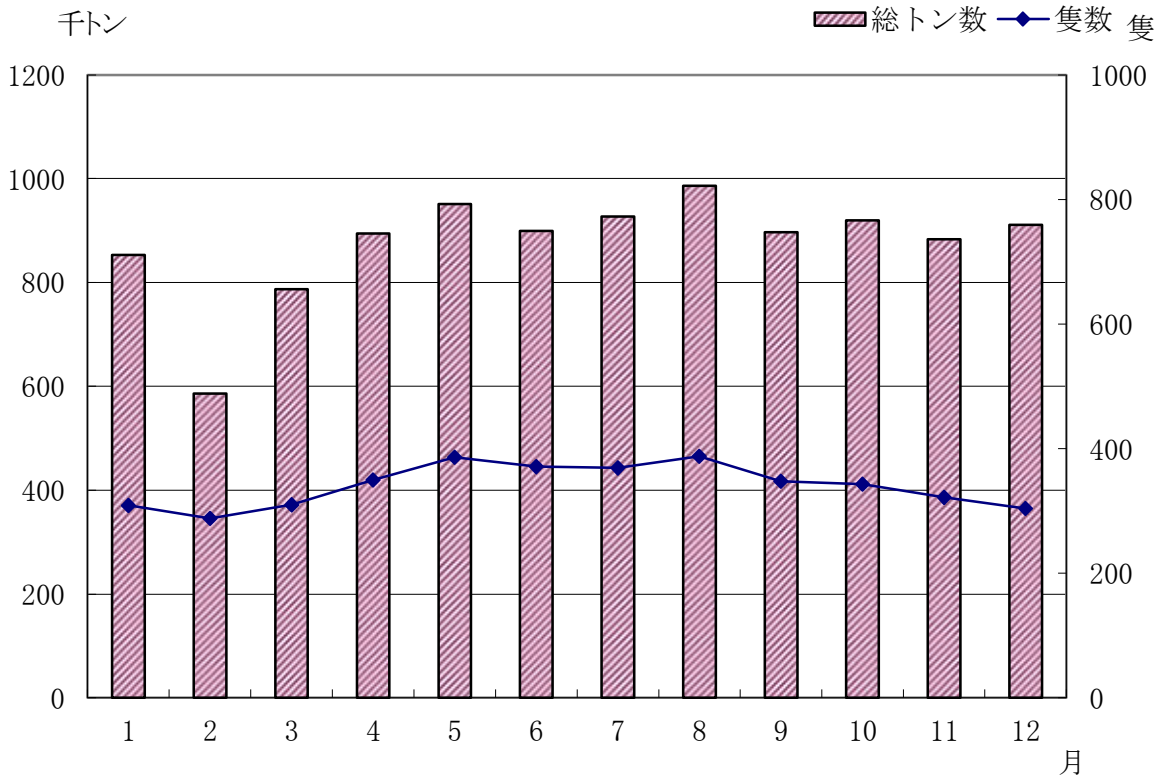
昭和26年	9月22日	重要港湾指定	政 令	第 305号
昭和27年	6月 1日	港湾区域認可	港 管	第1085号
昭和29年	8月25日	公有水面埋立法指定	運輸省告示	第 379号
昭和30年	12月 9日	港湾区域変更認可	港 管	第2180号
昭和34年	5月26日	海岸保全区域指定	新潟県告示	第 812号
昭和39年	10月10日	臨港地区指定	建設省告示	第2870号
昭和40年	2月16日	港湾隣接地域指定	新潟県告示	第 148号
昭和40年	4月 1日	臨港地区分区指定	新潟県告示	第 309号
昭和44年	11月28日	港湾区域変更認可	港 管	第2714号
昭和45年	1月30日	港湾隣接地域変更指定	新潟県告示	第 85号
昭和46年	8月27日	臨港地区変更指定	新潟県告示	第1124号
昭和46年	11月 5日	臨港地区分区変更指定	新潟県告示	第1408号
昭和48年	5月 1日	海岸保全区域変更指定	新潟県告示	第 621号
昭和55年	4月22日	海岸保全区域変更指定	新潟県告示	第1085号
昭和56年	7月17日	港湾区域変更認可	港 管	第1021号
昭和61年	12月 2日	海岸保全区域変更指定	新潟県告示	第2995号
昭和63年	5月31日	海岸保全区域変更指定	新潟県告示	第1570号
平成 5年	1月 5日	公有水面埋立竣工認可	新潟県告示	第 522号
平成 6年	11月 4日	海岸保全区域変更指定	新潟県告示	第2940号
平成 7年	2月15日	公有水面埋立竣工認可	新潟県港	第 506号
平成 7年	7月18日	公有水面埋立竣工認可	新潟県港	第 175号
平成 8年	3月 8日	海岸保全区域変更指定	新潟県告示	第 580号
平成14年	4月 1日	組織改正により佐渡地域振興局設置		
平成23年	3月 8日	臨港地区分区変更指定	新潟県告示	第 18号
平成24年	1月31日	海岸保全区域変更指定	新潟県告示	第 8号
平成29年	12月12日	臨港地区分区変更指定	新潟県告示	第1307号

両津港平面図

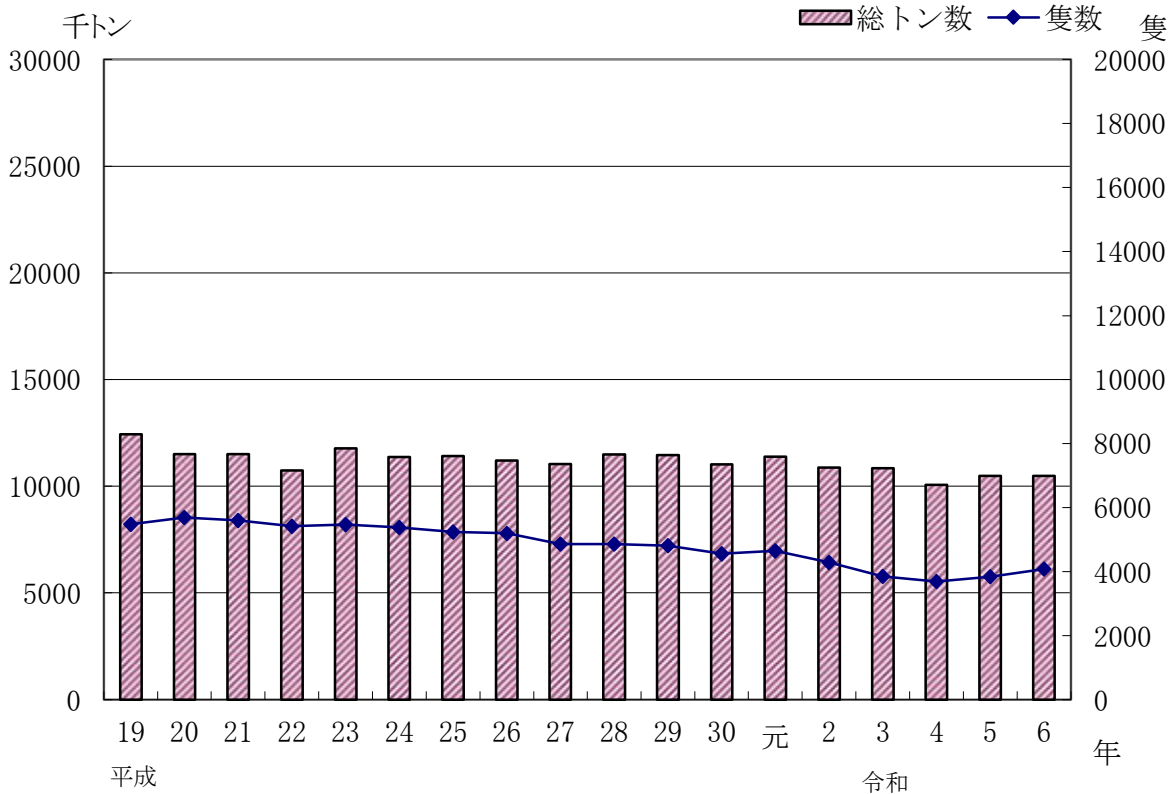


第2 グラフ

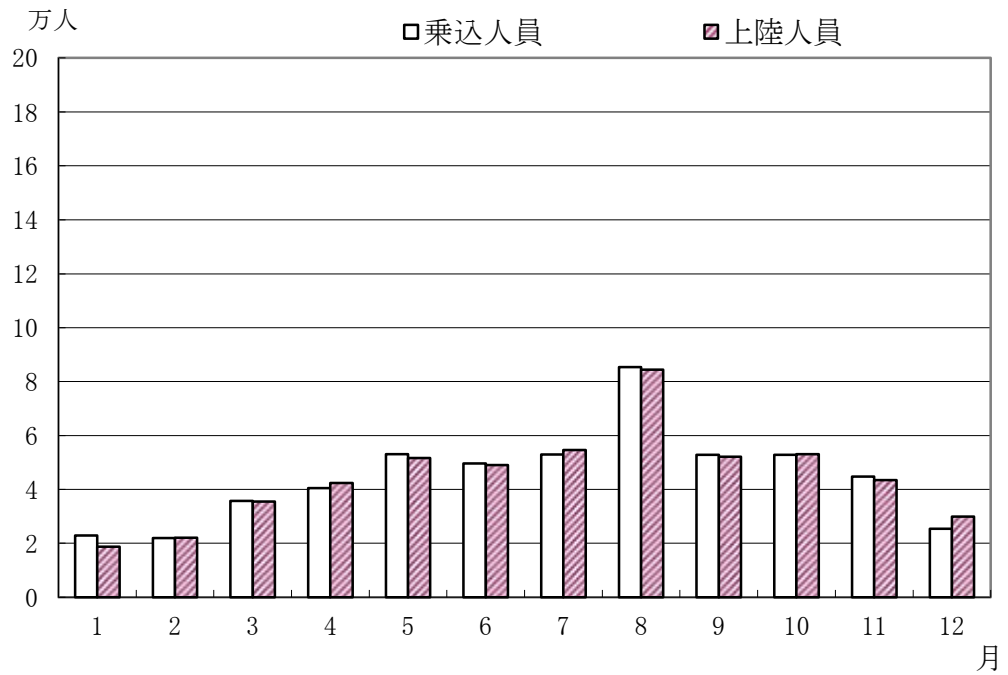
1 令和6年月別入港船舶の状況



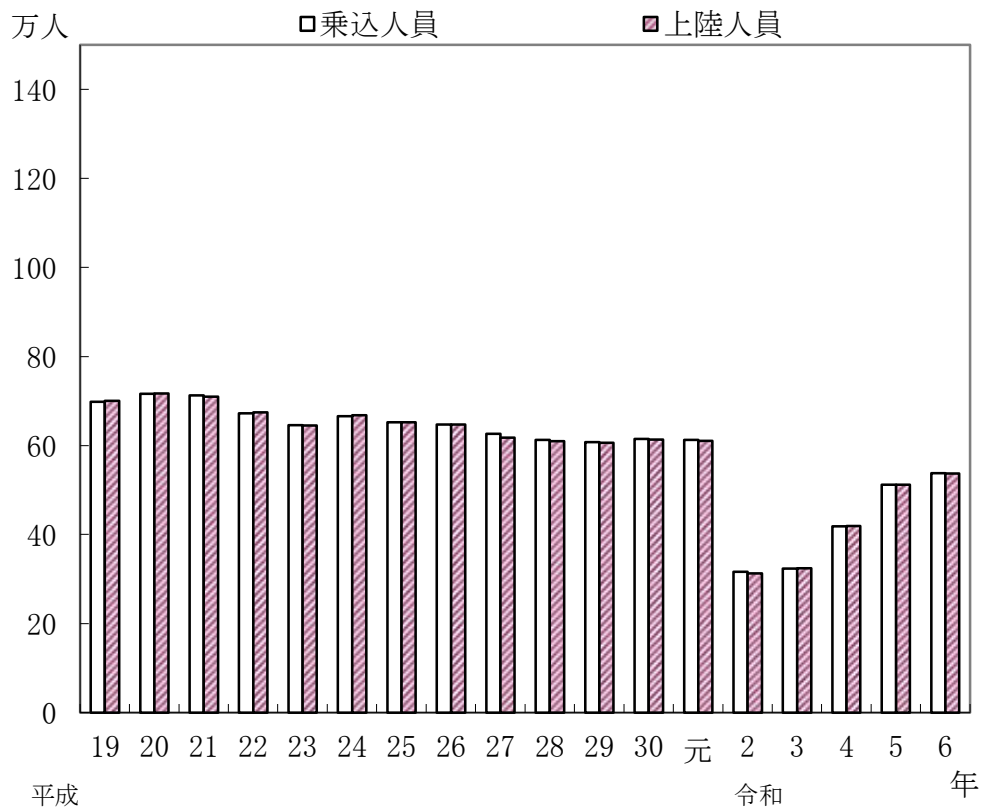
2 入港船舶の年次別推移



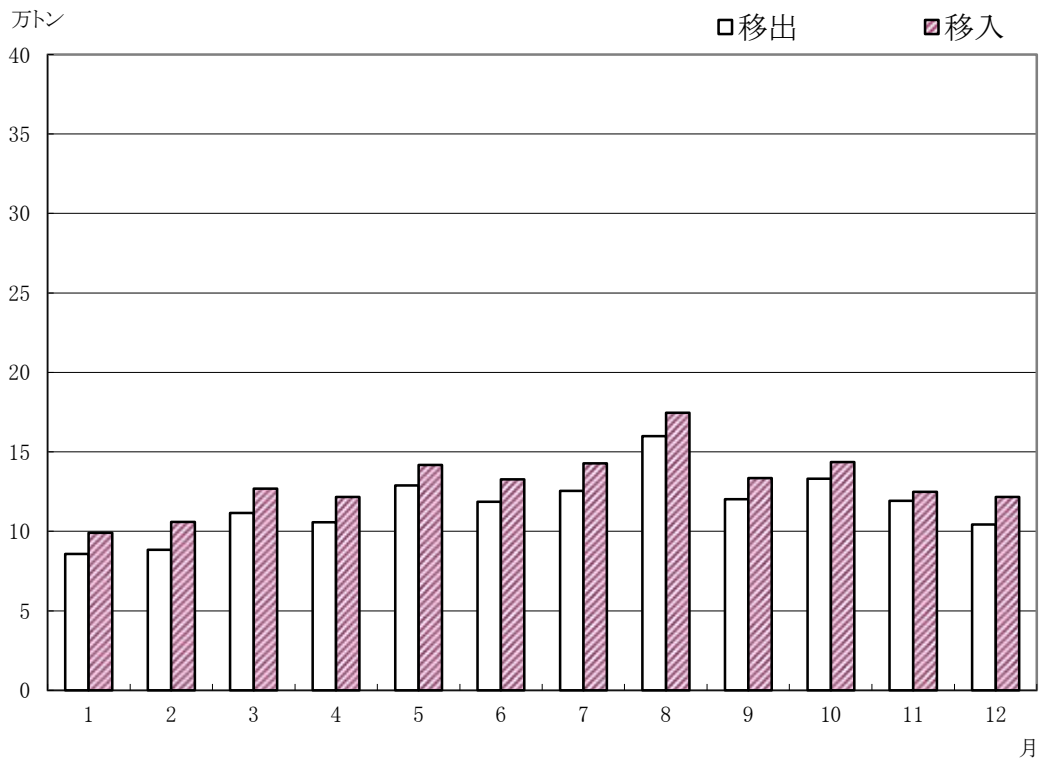
3 令和6年月別船舶乗降人員の状況



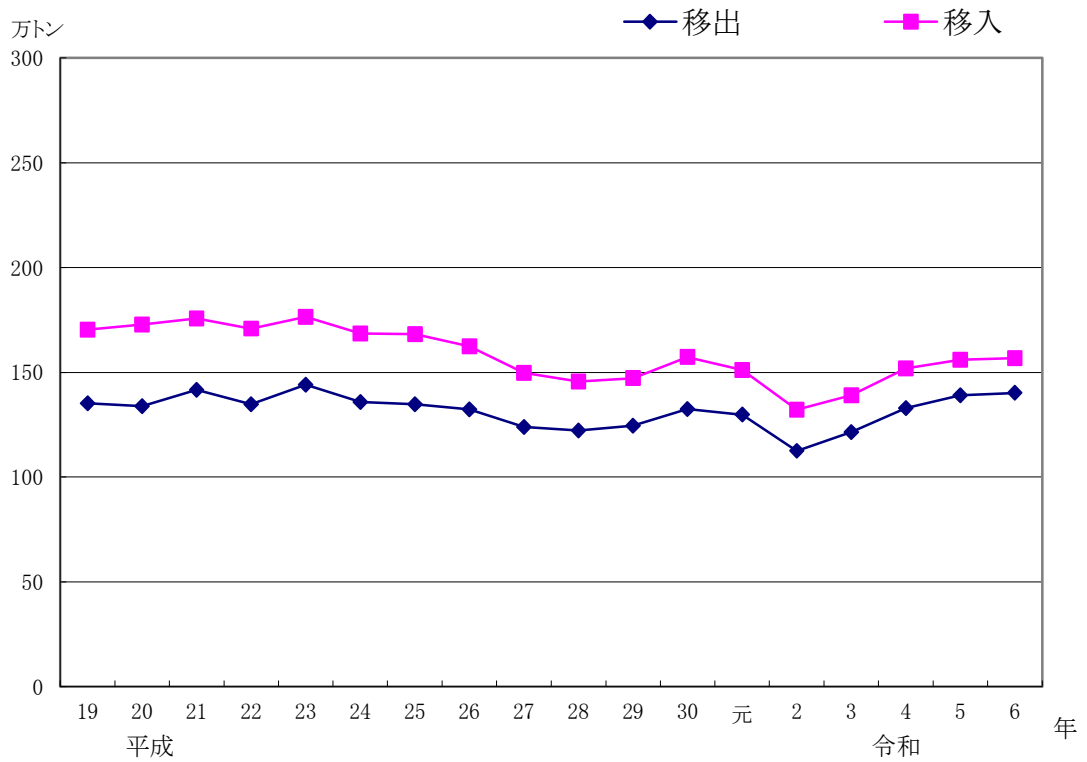
4 船舶乗降人員の年次別推移



5 令和6年月別海上出入貨物の状況

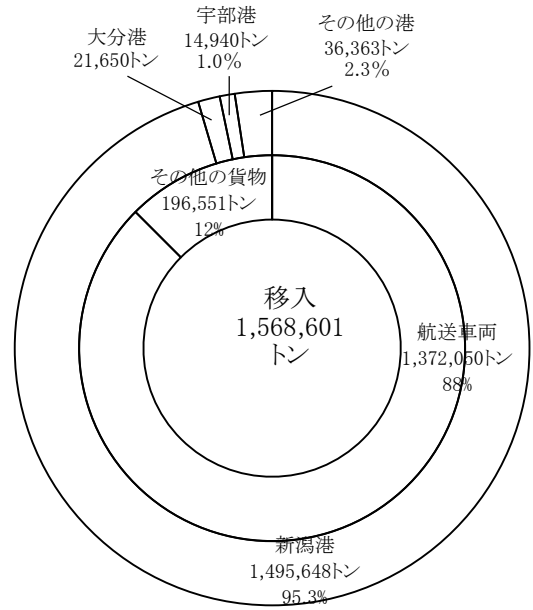
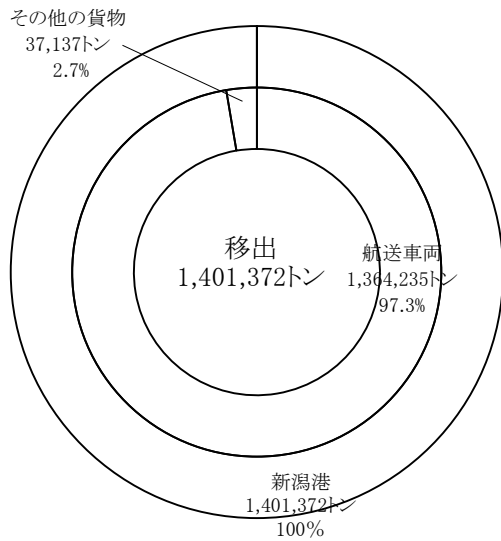


6 海上出入貨物の年次別推移



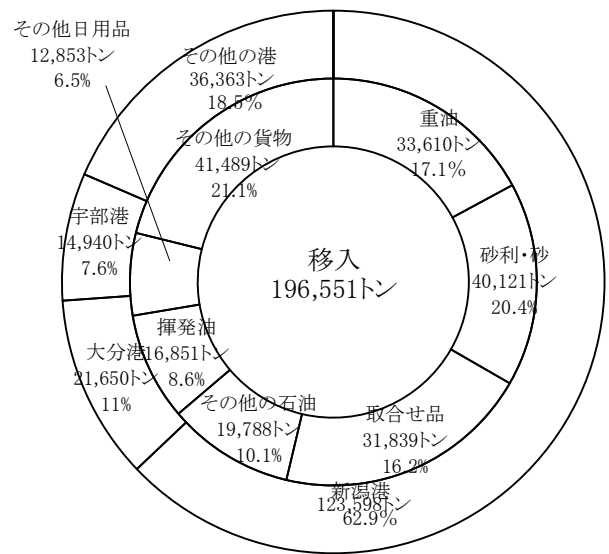
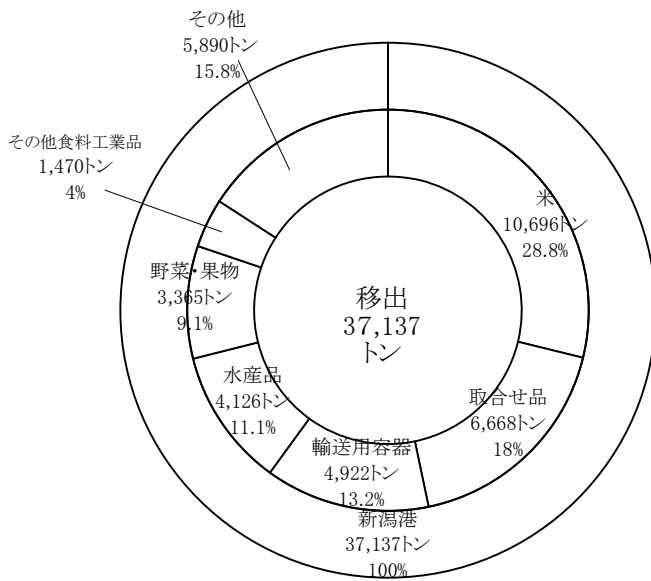
7 令和6年海上出入貨物の品種別・仕向・仕出港別状況

(1) 航送車両の割合



大分港 21,650トン
宇部港 14,940トン
その他の港 36,363トン

(2) 航送車両以外の割合



第3 統 計 表

1 入 港 船 舶

(1) 令和6年入港船舶の種別・月別集計表

船舶 月	内航商船		内航自動車航送船		漁船		避難船		その他		合計	
	隻数	総トン数	隻数	総トン数	隻数	総トン数	隻数	総トン数	隻数	総トン数	隻数	総トン数
1月	151	42,541	136	758,280			18	52,426	4	104	309	853,351
2月	179	52,945	98	528,905			5	4,491	6	156	288	586,497
3月	162	47,815	130	713,702			14	25,237	4	104	310	786,858
4月	188	51,154	150	842,625					12	312	350	894,091
5月	213	55,910	156	876,330			5	18,536	12	312	386	951,088
6月	221	56,439	150	842,625							371	899,064
7月	214	56,338	155	870,950							369	927,288
8月	223	59,107	165	926,650							388	985,757
9月	198	54,317	150	842,625							348	896,942
10月	188	49,231	155	870,475							343	919,706
11月	172	40,359	150	842,625							322	882,984
12月	149	40,367	155	870,950							304	911,317
計	2,258	606,523	1,750	9,786,742			42	100,690	38	988	4,088	10,494,943
最大入港船舶 (日本)	船名				総トン数		種別					
	おけさ丸				5,862		自動車航送船					

(2) 入港船舶の種別・年次別推移（平成19年以降）

船舶 年	内航商船		内航自動車航送船		漁船		避難船		その他		合計	
	隻数	総トン数	隻数	総トン数	隻数	総トン数	隻数	総トン数	隻数	総トン数	隻数	総トン数
平成												
19	3,295	840,531	1,860	11,196,224	54	7,725	110	357,298	160	33,194	5,479	12,434,972
20	3,464	870,349	1,863	10,278,525	47	5,730	81	297,398	237	56,617	5,692	11,508,619
21	3,430	858,334	1,861	10,292,761	41	6,166	106	307,077	166	48,718	5,604	11,513,056
22	3,240	848,863	1,735	9,273,236	29	5,139	275	589,615	139	13,426	5,418	10,730,279
23	3,142	815,693	1,907	10,478,675	51	5,512	198	462,084	172	15,294	5,470	11,777,258
24	3,159	816,268	1,838	10,047,955	27	3,607	221	489,982	129	9,963	5,374	11,367,775
25	3,077	767,885	1,835	10,124,639	30	4,231	165	517,262	127	8,392	5,234	11,422,409
26	3,134	801,249	1,834	10,151,887	17	2,299	111	233,729	101	12,393	5,197	11,201,557
27	2,820	740,734	1,828	10,085,978	24	3,652	83	201,993	102	9,635	4,857	11,041,992
28	2,730	833,923	1,826	10,300,161	22	2,904	133	333,180	146	27,841	4,857	11,498,009
29	2,612	705,558	1,826	10,251,774	29	4,773	176	471,124	168	24,783	4,811	11,458,012
30	2,546	670,445	1,797	10,106,372	24	2,930	84	228,783	109	8,479	4,560	11,017,009
令和												
元	2,527	685,282	1,810	10,184,846	30	3,701	148	500,284	137	11,356	4,652	11,385,469
2	2,271	611,709	1,772	9,951,470	12	1,594	106	289,269	127	11,054	4,288	10,865,096
3	1,802	473,665	1,767	9,937,292	19	1,968	133	407,563	125	21,113	3,846	10,841,601
4	1,815	505,395	1,654	9,278,336	16	1,817	99	246,456	110	29,370	3,694	10,061,374
5	1,888	541,736	1,713	9,626,122	11	1,092	114	292,971	112	23,137	3,838	10,485,058
6	2,258	606,523	1,750	9,786,742			42	100,690	38	988	3,838	10,494,943

(3) 令和6年入港船舶の月別・総トン数別表

総トン数 月	5総トン以上 500総トン未満		500総トン以上 1,000総トン未満		1,000総トン以上 3,000総トン未満		3,000総トン以上 6,000総トン未満		6,000総トン以上 10,000総トン未満		10,000総トン以上 30,000総トン未満		30,000総トン以上		合 計	
	隻数	総トン数	隻数	総トン数	隻数	総トン数	隻数	総トン数	隻数	総トン数	隻数	総トン数	隻数	総トン数	隻数	総トン数
1月	153	40,212	7	5,987	5	11,357	144	786,816	1	9,520					310	853,892
2月	179	47,990	10	8,918	7	15,128	94	521,306							290	593,342
3月	161	43,241	13	11,303	9	22,347	122	697,622							305	774,513
4月	197	48,969	3	2,559			150	843,113							350	894,641
5月	221	52,730	5	4,553	1	1,558	160	892,807							387	951,648
6月	216	52,198	5	4,303			150	843,113							371	899,614
7月	209	51,912	5	4,488			155	871,438							369	927,838
8月	219	55,618	4	3,551			165	927,138							388	986,307
9月	191	48,142	7	6,237			150	843,113							348	897,492
10月	184	45,737	4	3,556			155	870,963							343	920,256
11月	169	37,612	4	2,809			150	843,113							323	883,534
12月	142	33,443	7	6,986			155	871,437							304	911,866
計	2,241	557,804	74	65,250	22	50,390	1,750	9,811,979	1	9,520					4,088	10,494,943

(4) 令和6年入港船舶の種別・総トン数別表

総トン数 種別	5総トン以上 500総トン未満		500総トン以上 1,000総トン未満		1,000総トン以上 3,000総トン未満		3,000総トン以上 6,000総トン未満		6,000総トン以上 10,000総トン未満		10,000総トン以上 30,000総トン未満		30,000総トン以上		合 計	
	隻数	総トン数	隻数	総トン数	隻数	総トン数	隻数	総トン数	隻数	総トン数	隻数	総トン数	隻数	総トン数	隻数	総トン数
外航商船																
内航商船	2,200	555,322	58	51,201											2,258	606,523
内航自動車航送船					14	34,762	1,736	9,751,980							1,750	9,786,742
漁船																
避難船	3	1,494	16	14,049	8	15,628	14	59,999	1	9,520					42	100,690
その他	38	988													38	988
計	2,241	557,804	74	65,250	22	50,390	1,750	9,811,979	1	9,520					4,088	10,494,943

2 船 舶 乗 降 人 員

(1) 令和6年船舶乗降人員月別集計表

区分	乗込人員 人	上陸人員 人	合計 人	ジェットfoil (再掲)			航送自動車 台
				乗込人員 人	上陸人員 人	計 人	
1月	22,848	18,779	41,627	7,987	6,322	14,309	5,526
2月	21,945	22,134	44,079	13,022	10,820	23,842	5,532
3月	35,806	35,592	71,398	14,556	13,179	27,735	9,191
4月	40,529	42,341	82,870	18,923	18,893	37,816	9,285
5月	53,066	51,661	104,727	22,403	21,260	43,663	12,274
6月	49,541	49,096	98,637	24,046	23,359	47,405	9,319
7月	52,965	54,708	107,673	23,299	23,314	46,613	12,071
8月	85,339	84,468	169,807	30,420	28,793	59,213	21,921
9月	52,835	52,157	104,992	22,456	21,930	44,386	11,289
10月	52,756	53,070	105,826	22,948	22,669	45,617	11,775
11月	44,768	43,517	88,285	18,074	17,580	35,654	9,751
12月	25,408	30,004	55,412	7,873	7,971	15,844	7,285
計	537,806	537,527	1,075,333	226,007	216,090	442,097	125,219

(2) 船舶乗降人員の年次別推移(平成19年以降)

区分	乗込人員 人	上陸人員 人	合計 人	航送自動車 台
19年	698,260	700,331	1,398,591	130,307
20年	716,088	716,700	1,432,788	124,900
21年	712,662	709,495	1,422,157	145,698
22年	672,319	673,965	1,346,284	122,794
23年	645,558	644,443	1,290,001	132,963
24年	665,566	668,283	1,333,849	129,053
25年	652,581	651,959	1,304,540	125,679
26年	647,414	647,205	1,294,619	123,097
27年	625,876	617,926	1,243,802	116,906
28年	612,240	609,450	1,221,690	117,230
29年	608,222	606,207	1,214,429	117,311
30年	614,335	613,036	1,227,371	126,112
令和 元年	612,319	610,465	1,222,784	126,406
2年	317,024	312,912	629,936	93,314
3年	323,211	324,580	647,791	104,323
4年	418,290	419,338	837,628	118,389
5年	511,660	511,630	1,023,290	119,171
6年	537,806	537,527	1,075,333	125,219

3 海上出入貨物

(1) 令和6年海上出入貨物の月別集計表

月	移出貨物		移入貨物		計	
	貨物トン数	自航	貨物トン数	自航	貨物トン数	自航
1月	85,741	83,420	99,018	84,815	184,759	168,235
2月	88,501	85,605	106,062	86,140	194,563	171,745
3月	111,555	108,890	126,715	110,575	238,270	219,465
4月	105,838	102,710	121,552	107,410	227,390	210,120
5月	128,920	125,650	141,680	125,075	270,600	250,725
6月	118,696	115,850	132,638	115,650	251,334	231,500
7月	125,613	123,285	142,744	127,545	268,357	250,830
8月	159,793	157,975	174,643	158,495	334,436	316,470
9月	120,224	117,565	133,444	114,935	253,668	232,500
10月	133,050	127,775	143,705	127,655	276,755	255,430
11月	119,209	114,080	124,819	111,685	244,028	225,765
12月	104,232	101,430	121,581	102,070	225,813	203,500
計	1,401,372	1,364,235	1,568,601	1,372,050	2,969,973	2,736,285

注) 自航は、自動車航送船による貨物のうち航送車輛台数をトン数換算し、再掲したものである。(2)においても同じ。

(2) 海上出入貨物の年次別推移(平成19年以降)

年	移出貨物		移入貨物		中国砂 貨物トン数	計	
	貨物トン数	自航	貨物トン数	自航		貨物トン数	自航
19年	1,351,749	1,290,335	1,703,716	1,334,015	<6,980>	3,055,465	2,624,350
20年	1,337,485	1,275,655	1,727,526	1,306,415		3,065,011	2,582,070
21年	1,415,675	1,352,175	1,756,006	1,379,050		3,171,681	2,731,225
22年	1,347,240	1,284,500	1,709,121	1,329,230		3,056,361	2,613,730
23年	1,440,660	1,378,675	1,765,454	1,401,945		3,206,114	2,780,620
24年	1,358,759	1,306,155	1,684,505	1,337,530		3,043,264	2,643,685
25年	1,347,792	1,293,900	1,682,134	1,322,505		3,029,926	2,616,405
26年	1,324,164	1,267,505	1,624,259	1,300,285		2,948,423	2,567,790
27年	1,239,037	1,182,350	1,497,352	1,214,420		2,736,389	2,396,770
28年	1,222,809	1,171,055	1,456,900	1,197,740		2,679,709	2,368,795
29年	1,245,327	1,195,130	1,472,340	1,230,400		2,717,667	2,425,530
30年	1,325,026	1,278,270	1,572,925	1,311,340		2,897,951	2,589,610
令和元年	1,298,050	1,256,270	1,510,327	1,276,945		2,808,377	2,533,215
2年	1,124,959	1,083,320	1,321,594	1,104,945		2,446,553	2,188,265
3年	1,215,439	1,176,110	1,390,102	1,192,035		2,605,541	2,368,145
4年	1,330,424	1,293,425	1,518,115	1,311,580		2,848,539	2,605,005
5年	1,390,849	1,356,480	1,560,473	1,372,895		2,951,322	2,729,375
6年	1,401,372	1,364,235	1,568,601	1,372,050		2,969,973	2,736,285

注) 中国砂の18年以降の<>は、移入貨物の内数である。

(3) 令和6年品種別海上出入貨物の月別集計表(移出)

品 種	月 別					
	品 種	1月	2月	3月	4月	5月
1. 農水産品	011 麦					
	021 米	731	975	450	1,098	759
	023 豆類					
	031 野菜・果物	15	10	3	12	13
	071 その他畜産品					
	081 水産品	278	317	269	428	1,084
	計	1,024	1,302	722	1,538	1,856
2. 林産品	091 原木	52	139	72		83
	112 その他林産品	1				
	計	53	139	72		83
3. 鉱産品	161 砂利・砂				1	3
	162 石材		1	1		
	191 石灰石					
	201 原塩					
	計		1	1	1	3
4. 金属機械工業品	221 鉄鋼	34	33	66	38	79
	222 鋼材	7	4	22	8	10
	241 金属製品					
	252 完成自動車			71	42	6
	261 産業機械	19	109			
	265 その他機械					
	計	60	146	159	88	95
5. 化学工業品	281 セメント					
	291 ガラス類					
	301 窯業品					
	311 重油					
	320 揮発油					
	321 その他の石油					
	323 LPG(液化石油ガス)					
	351 化学薬品					
	361 化学肥料	1	1		1	48
	371 その他化学工業品					
	計	1	1		1	48
6. 軽工業品	401 その他繊維工業品	10	10	10	10	10
	411 砂糖			1		
	425 その他食料工業品	123	117	140	140	107
	計	133	127	151	150	117
7. 雑工業品	444 その他日用品	71	79	76	83	72
	451 ゴム製品					
	461 木製品	18	18	29	17	5
	計	89	97	105	100	77
8. 特殊品	481 金属くず	71	90	78	145	95
	491 再利用資材	53	42	61	104	79
	501 動植物性製造飼肥料	16	27	22	14	19
	511 廃棄物					
	521 輸送用容器	433	454	446	468	428
	531 取合せ品	388	470	848	519	370
	計	961	1,083	1,455	1,250	991
9. 分類不能のもの	541 分類不能のもの (航送車両)	83,420	85,605	108,890	102,710	125,650
	計	83,420	85,605	108,890	102,710	125,650
合 計		85,741	88,501	111,555	105,838	128,920

(単位：トン)

6月	7月	8月	9月	10月	11月	12月	計
796	571	287	1,030	2,153	1,091	755	10,696
10	19	15	6	1,271	1,899	92	3,365
649	227	149	118	187	198	222	4,126
1,455	817	451	1,154	3,611	3,188	1,069	18,187
43				38	39		466
1		1			2		5
44		1		38	41		471
1		1					6
	6			3			11
1	6	1		3			17
37	97	33	52	49	68	58	644
3	5	24	49	34	3	13	182
44	62	28	36	56	90	117	552
							128
84	164	85	137	139	161	188	1,506
					3		3
	5						5
31	4	18	12	1		46	163
31	9	18	12	1	3	46	171
10	10	10	10	10	10	10	120
16	3	1	40		71	23	155
106	100	100	106	116	125	190	1,470
132	113	111	156	126	206	223	1,745
71	71	67	81	101	82	77	931
22	44	85	78	9	2	12	339
93	115	152	159	110	84	89	1,270
162	122	75	64	104	126	93	1,225
82	63	61	55	59	76	35	770
14	13		4	28	28		185
264	401	362	338	423	452	453	4,922
484	505	501	580	633	764	606	6,668
1,006	1,104	999	1,041	1,247	1,446	1,187	13,770
115,850	123,285	157,975	117,565	127,775	114,080	101,430	1,364,235
115,850	123,285	157,975	117,565	127,775	114,080	101,430	1,364,235
118,696	125,613	159,793	120,224	133,050	119,209	104,232	1,401,372

(4) 令和6年品種別海上出入貨物の月別集計表(移入)

品 種	月 別					
	品 種	1月	2月	3月	4月	5月
1. 農水産品	011 麦					
	021 米	40	18	37	11	
	023 豆類	7				1
	031 野菜・果物	365	359	494	401	351
	071 その他畜産品	100	100	100	100	100
	081 水産品	30	38	40	50	44
	計	542	515	671	562	496
2. 林産品	091 原木	1	1	3	3	1
	112 その他林産品					
	計	1	1	3	3	1
3. 鉱産品	161 砂利・砂	3,355	5,553	2,156	1,786	4,311
	162 石材			2	16	1
	191 石灰石					
	201 原塩	407	175	123		
	計	3,762	5,728	2,281	1,802	4,312
4. 金属機械工業品	221 鉄鋼	34	42	145	127	274
	222 鋼材	68	69	20	15	109
	241 金属製品					
	253 その他輸送用車両			47	30	80
	261 産業機械	18	10			
	265 その他機械					
	計	120	121	212	172	463
5. 化学工業品	281 セメント	115	215	39	99	230
	291 ガラス類	8	5	2	3	6
	301 窯業品	110	137	131	55	70
	311 重油	2,400	4,500	3,240	2,100	2,400
	320 揮発油	1,151	1,201	2,141	451	1,561
	321 その他の石油	1,961	1,913	2,523	822	1,252
	323 LPG(液化石油ガス)	394	498	458	451	388
	351 化学薬品	35	14	36	37	29
	361 化学肥料	372	625	738	631	214
	371 染料・塗料・合成樹脂・	18	21	21	19	19
	計	6,564	9,129	9,329	4,668	6,169
6. 軽工業品	401 その他繊維工業品	500	500	500	500	500
	411 砂糖	14	17	17	15	15
	425 その他食料工業品	191	221	269	431	447
	計	705	738	786	946	962
7. 雑工業品	444 その他日用品	1,067	1,077	1,076	1,067	1,066
	451 ゴム製品	12	14	14	13	13
	461 木製品	83	92	145	185	179
	計	1,162	1,183	1,235	1,265	1,258
8. 特殊品	481 金属くず					
	491 再利用資材					
	501 動植物性製造飼肥料	169	210	263	342	177
	511 廃棄物					
	521 輸送用容器	45	73	88	92	137
	531 取合せ品	1,133	2,224	2,822	2,740	2,630
	計	1,347	2,507	3,173	3,174	2,944
9. 分類不能のもの	541 分類不能のもの (航送車両)	84,815	86,140	110,575	107,410	125,075
	計	84,815	86,140	110,575	107,410	125,075
合 計		99,018	106,062	128,265	120,002	141,680

(単位：トン)

6月	7月	8月	9月	10月	11月	12月	計
1	7	3	38	40	17	25	237
		13					21
369	323	321	339	422	306	314	4,364
100	100	100	100	100	100	100	1,200
40	48	58	47	56	51	65	567
510	478	495	524	618	474	504	6,389
1		2		3	1	1	17
1		2		3	1	1	17
4,249	2,157	4,106	4,065	2,155	3,118	3,110	40,121
11	3	1	2	6	1	10	53
					70	140	915
4,260	2,160	4,107	4,067	2,161	3,189	3,260	41,089
128	108	32	60	65	67	21	1,103
39	30	17	17	77	70	47	578
73	84	40	52	79	101	27	613
							28
240	222	89	129	221	238	95	2,322
254	184	140	154	204	200	70	1,904
18	3	2	2	3	4	11	67
97	145	104	136	99	177	138	1,399
3,250	3,600	2,400	3,290	2,400	1,200	2,830	33,610
1,481	1,451	1,421	1,800	1,461	1,221	1,511	16,851
1,342	662	1,312	2,113	1,653	1,323	2,912	19,788
346	266	295	290	319	319	451	4,475
10	46	28	25	63	95	25	443
163	560	911	247	866	678	1,440	7,445
17	20	19	19	26	27	24	250
6,978	6,937	6,632	8,076	7,094	5,244	9,412	86,232
500	500	500	500	500	500	500	6,000
14	16	15	15	20	21	19	198
458	519	558	366	393	332	378	4,563
972	1,035	1,073	881	913	853	897	10,761
1,059	1,068	1,063	1,062	1,083	1,087	1,078	12,853
12	14	13	12	16	23	21	177
127	127	120	142	120	189	128	1,637
1,198	1,209	1,196	1,216	1,219	1,299	1,227	14,667
86	129	108	101	128	125	128	1,966
97	50	92	70	167	214	144	1,269
2,646	2,979	2,940	2,859	3,526	2,697	2,643	31,839
2,829	3,158	3,140	3,030	3,821	3,036	2,915	35,074
115,650	127,545	158,495	114,935	127,655	111,685	102,070	1,372,050
115,650	127,545	158,495	114,935	127,655	111,685	102,070	1,372,050
132,638	142,744	175,229	132,858	143,705	126,019	120,381	1,568,601

(5) 海上出入貨物の品種別・年次別集計表(移出) (平成25年以降)

品 種	品 種	年 別					
		25年	26年	27年	28年	29年	30年
1. 農水産品	011 麦						
	021 米	15,035	16,359	18,980	16,963	18,492	16,214
	023 豆類	39	16	30	33	27	25
	031 野菜・果物	1,913	2,062	2,619	2,630	3,667	2,337
	071 その他畜産品	29	32	23	18	12	8
	081 水産品	6,824	7,084	6,285	6,128	5,917	5,483
	計	23,840	25,553	27,937	25,772	28,115	24,067
2. 林産品	091 原木	617	186	195	777	1,052	903
	112 その他林産品	13	13	4	5	2	5
	計	630	199	199	782	1,054	908
3. 鉱産品	161 砂利・砂	12	6	4	7		3
	162 石材	5	15	13	3	13	8
	191 石灰石						
	201 原塩						
	計	17	21	17	10	13	11
4. 金属機械工業品	221 鉄鋼	1,123	1,426	958	911	845	1,012
	222 鋼材	2,194	2,514	1,163	1,433	402	525
	241 金属製品						
	252 完成自動車						
	261 産業機械	2,144	2,711	2,410	2,487	1,949	2,027
	265 その他機械						
	計	5,461	6,651	4,531	4,831	3,196	3,564
5. 化学工業品	281 セメント						
	291 ガラス類						
	301 窯業品	15	21	71	35	37	18
	311 重油						
	320 揮発油						
	321 その他の石油						
	323 LPG(液化石油ガス)						
	351 化学薬品						
361 化学肥料					93	86	
371 その他化学工業品							
	計	15	21	71	35	130	104
6. 軽工業品	401 その他繊維工業品	120	120	120	120	120	120
	423 水						
	425 その他食料工業品	1,651	1,829	1,926	1,748	1,768	1,634
	計	1,771	1,949	2,046	1,868	1,888	1,754
7. 雑工業品	444 その他日用品	1,364	1,458	1,424	1,178	1,105	1,156
	451 ゴム製品						
	461 木製品	2	11	6	182	20	58
	計	1,366	1,469	1,430	1,360	1,125	1,214
8. 特殊品	481 金属くず	2,510	2,655	2,284	1,480	1,617	1,934
	491 再利用資材	1,105	929	927	1,059	790	846
	501 動植物性製造飼肥料	204	171	173	168	171	147
	511 廃棄物						
	521 輸送用容器	8,491	7,619	7,647	7,275	6,377	6,330
	531 取合せ品	8,482	9,422	9,425	7,114	5,721	5,877
	計	20,792	20,796	20,456	17,096	14,676	15,134
9. 分類不能のもの	541 分類不能のもの (航送車両)	1,293,900	1,267,505	1,182,350	1,171,055	1,195,130	1,278,270
	計	1,293,900	1,267,505	1,182,350	1,171,055	1,195,130	1,278,270
合 計		1,347,792	1,324,164	1,239,037	1,222,809	1,245,327	1,325,026

(単位：トン)

令和 元年	2年	3年	4年	5年	6年	5年仕向港	
12,447 17	13,113 13	10,370	7,755	8,127 2	10,696	新潟(新潟)	10,696
2,889 10	3,246 7	3,795 6	6,014 2	3,646 3	3,365	新潟(新潟)	3,365
5,061 20,424	5,213 21,592	4,597 18,768	4,679 18,450	4,328 16,106	4,126 18,187	新潟(新潟)	4,126 18,187
769 11 780	1,131 9 1,140	1,418 10 1,428	606 15 621	291 13 304	466 5 471	新潟(新潟)	466 5 471
11 11	5 3 8	12 5 17	6 3 9	8 19 27	6 11 17	新潟(新潟)	6 11 17
1,026 444	922 442	1,120 529	925 248	544 218	644 182	新潟(新潟)	644 182
1,173 2,643	1,004 2,368	862 2,511	545 1,718	542 1,304	552 128 1,506	新潟(新潟)	552 128 1,506
33 91 124	25 122 147	105 102 207	31 117 148	1 2 79 82	3 5 163 171	新潟(新潟)	3 5 163 171
120 1,633 1,753	120 1,383 1,503	120 1,350 1,470	120 1,539 1,659	120 1,946 2,066	120 155 1,470 1,745	新潟(新潟)	120 155 1,470 1,745
1,046 29 1,075	994 33 1,027	911 25 936	839 34 873	861 12 873	931 339 1,270	新潟(新潟)	931 339 1,270
1,153 975 184	1,337 1,027 159	1,213 937 143	1,185 633 103	999 846 196	1,225 770 185	新潟(新潟)	1,225 770 185
6,200 6,458 14,970	5,672 5,659 13,854	5,484 6,215 13,992	5,312 6,288 13,521	5,066 6,500 13,607	4,922 6,668 13,770	新潟(新潟)	4,922 6,668 13,770
1,256,270 1,256,270	1,083,320 1,083,320	1,176,110 1,176,110	1,293,425 1,293,425	1,356,480 1,356,480	1,364,235 1,364,235	新潟(新潟)	1,364,235 1,364,235
1,298,050	1,124,959	1,215,439	1,330,424	1,390,849	1,401,372		

(6) 海上出入貨物の品別・年次別集計表(移入) (平成25年以降)

(単位:トン)

品 種	年 別						
	品 種	25年	26年	27年	28年	29年	30年
1. 農水産品	011 麦						
	021 米	546	337	267	658	138	186
	023 豆類	44	30	17	18	22	15
	031 野菜・果物	7,119	6,304	6,002	5,146	5,443	5,299
	071 その他畜産品	1,200	1,200	1,200	1,150	1,200	1,200
	081 水産品	930	779	698	601	906	942
	計	9,839	8,650	8,184	7,573	7,709	7,642
2. 林産品	091 原木	67	46	59	33	62	48
	112 その他林産品						
	計	67	46	59	33	62	48
3. 鉱産品	161 砂利・砂	117,606	101,361	69,195	58,360	52,733	63,056
	162 石材	389	253	73	74	109	168
	191 石灰石						
	201 原塩	1,218	1,288	795	801	1,189	1,260
	計	119,213	102,902	70,063	59,235	54,031	64,484
4. 金属機械工業品	221 鉄鋼	3,013	1,070	698	720	2,191	1,721
	222 鋼材	4,301	2,655	1,380	1,728	595	799
	241 金属製品						
	252 完成自動車						
	261 産業機械	1,412	1,352	1,174	956	1,088	1,346
	265 その他機械						
	計	8,726	5,077	3,252	3,404	3,874	3,866
5. 化学工業品	281 セメント	3,222	3,090	1,825	1,657	1,594	2,169
	291 ガラス類	155	101	58	50	45	46
	301 窯業品	8,440	4,596	2,214	1,834	1,922	1,879
	311 重油	48,491	38,330	44,195	39,790	37,400	40,350
	320 揮発油						18,911
	321 その他の石油	44,383	48,614	45,120	42,917	41,168	26,160
	323 LPG(液化石油ガス)	3,291	3,289	3,137	5,711	7,579	10,328
	351 化学薬品	1,045	838	1,199	845	725	625
	361 化学肥料	10,549	9,937	9,801	7,886	8,317	8,790
	371 その他化学工業品	460	402	337	306	275	305
	計	120,036	109,197	107,886	100,996	99,025	109,563
6. 軽工業品	401 その他繊維工業品	6,000	6,000	6,000	6,000	6,000	6,000
	411 砂糖	122	117	122	28	25	22
	425 その他食料工業品	6,709	6,549	6,455	6,307	5,895	5,950
	計	12,831	12,666	12,577	12,335	11,920	11,972
7. 雑工業品	444 その他日用品	14,300	14,024	13,664	13,488	13,291	13,361
	451 ゴム製品	470	399	293	229	177	125
	461 木製品	3,126	2,860	2,504	1,990	2,351	1,787
	計	17,896	17,283	16,461	15,707	15,819	15,273
8. 特殊品	481 金属くず						
	491 再利用資材						
	501 動植物性製造飼肥料	1,478	1,309	1,215	1,383	1,777	2,039
	511 廃棄物						
	521 輸送用容器	1,035	1,053	1,247	1,080	1,113	998
	531 取合せ品	68,508	65,791	61,988	57,414	46,610	45,700
	計	71,021	68,153	64,450	59,877	49,500	48,737
9. 分類不能のもの	541 分類不能のもの (航送車両)	1,322,505	1,300,285	1,214,420	1,197,740	1,230,400	1,311,340
	計	1,322,505	1,300,285	1,214,420	1,197,740	1,230,400	1,311,340
合 計		1,682,134	1,624,259	1,497,352	1,456,900	1,472,340	1,572,925

(単位：トン)

令和 元年	2年	3年	4年	5年	6年	5年 仕出港		
106	124	97	107	167	237	新潟(新潟)	237	
13	11	7	5	10	21	新潟(新潟)	21	
5,214	5,113	5,325	5,042	4,181	4,364	新潟(新潟)	4,364	
1,200	1,200	1,200	1,200	1,200	1,200	新潟(新潟)	1,200	
784	622	639	589	548	567	新潟(新潟)	567	
7,317	7,070	7,268	6,943	6,106	6,389		6,389	
33	39	26	18	29	17	新潟(新潟)	17	
33	39	26	18	29	17		17	
53,504	37,477	34,357	43,032	33,331	40,121	※1	40,121	※1 新潟(新潟) 35,888
118	126	71	73	95	53	新潟(新潟)	53	// 新潟(姫川) 4,233
571	449	1,267	1,212	1,217	915	新潟(新潟)	915	
54,193	38,052	35,695	44,317	34,643	41,089		41,089	
860	862	611	791	805	1,103	新潟(新潟)	1,103	
644	949	425	391	558	578	新潟(新潟)	578	
669	462	489	361	598	28	新潟(新潟)	28	
2,173	2,273	1,525	1,543	1,961	2,322		2,322	
2,895	1,642	1,514	1,631	2,022	1,904	新潟(新潟)	1,904	※2 宮城(仙台) 14,400
37	23	27	27	75	67	新潟(新潟)	67	// 山口(宇部) 6,540
2,009	1,672	1,581	1,679	1,352	1,399	新潟(新潟)	1,399	// 千葉(千葉) 6,000
33,190	42,400	36,080	38,780	36,460	33,610	※2	33,610	// その他 6,670
19,605	17,831	17,281	16,753	16,994	16,851	※3	16,851	※3 大分(大分) 9,750
22,753	23,250	19,375	20,342	17,920	19,788	※4	19,788	// 山口(宇部) 3,600
5,243	4,811	4,683	4,526	4,721	4,475	新潟(新潟)	4,475	// 千葉(千葉) 880
650	652	534	512	363	443	新潟(新潟)	443	// その他 2,621
9,412	8,334	7,924	8,019	6,794	7,445	新潟(新潟)	7,445	※4 大分(大分) 11,900
249	192	176	165	219	250	新潟(新潟)	250	// 山口(宇部) 4,800
								// 新潟(新潟) 1,018
96,043	100,807	89,175	92,434	86,920	86,232		86,232	// その他 2,070
6,000	6,000	6,000	6,000	6,000	6,000	新潟(新潟)	6,000	
21	26	76	118	160	198	新潟(新潟)	198	
5,778	5,030	4,796	2,608	2,137	4,563	新潟(新潟)	4,563	
11,799	11,056	10,872	8,726	8,297	10,761		10,761	
13,212	12,985	12,905	12,910	12,961	12,853	新潟(新潟)	12,853	
61	39	42	65	123	177	新潟(新潟)	177	
1,549	1,495	1,350	1,789	1,113	1,637	新潟(新潟)	1,637	
14,822	14,519	14,297	14,764	14,197	14,667		14,667	
2,342	2,161	2,302	2,011	1,797	1,966	新潟(新潟)	1,966	
926	923	953	1,083	1,046	1,269	新潟(新潟)	1,269	
43,734	39,749	35,954	34,696	32,582	31,839	新潟(新潟)	31,839	
47,002	42,833	39,209	37,790	35,425	35,074		35,074	
1,276,945	1,104,945	1,192,035	1,311,580	1,372,895	1,372,050	新潟(新潟)	1,372,050	
1,276,945	1,104,945	1,192,035	1,311,580	1,372,895	1,372,050		1,372,050	
1,510,327	1,321,594	1,390,102	1,518,115	1,560,473	1,568,601			

4 施設別利用状況

(1) 令和6年施設別・品目別利用状況

(単位:トン)

施設名称	延長 m	水深 m	総トン数	隻数	係留状況		出入別	取 扱 貨 物								計	
					隻数	総トン数		1. 農水産品	2. 林産品	3. 鉱産品	4. 金属機械工業品	5. 化学工業品	6. 軽工業品	7. 雑工業品	8. 特殊品		
中央埠頭先端岸	90	-5.5	1,500	1	33	17,361	移出 移入										0 0
中央埠頭南側岸	61	-5.5	1,500	1	69	1,725	移出 移入										0 0
中央埠頭南側さん橋	29	-5.5	2,000	1	19	1,367	移出 移入										0 0
南埠頭2号岸壁	193	-7.5	6,000	1	116	646,021	移出 移入	4,302 1,720			702,356 700,472	64 1,536	337 3,087	256 3,681	1,628 7,714		708,943 718,210
南埠頭3号岸壁	113	-5.5	2,000	1		0	移出 移入										0 0
南埠頭4号岸壁	188	-7.5	5,000	1	1,598	8,984,286	移出 移入	12,286 4,483			662,523 672,680	102 4,092	870 7,312	677 9,268	4,421 19,048		680,879 716,883
南埠頭5号岸壁	49	-4.5	700	1			移出 移入										0 0
南埠頭6号岸壁	90	-5.5	2,000	1	1	550	移出 移入										0 0
南埠頭7号岸壁	130	-7.5	5,000	1	34	16,565	移出 移入										0 40,105
南埠頭8号岸壁	200	-5.5	2,000	2	315	159,437	移出 移入	1,518 150	471 17	17 984	860 1,217	5 10,511	375 312	331 1,646	7,698 8,184		11,275 23,021
南埠頭さん橋	59	-7.5	300	1	1,460	294,748	移出 移入	81 36			2 3		8 23	6 50	23 72	128	120 312
北埠頭2号岸壁	60	-4.5	700	1	2	569	移出 移入										0 0
北埠頭3号岸壁	120	-4.5	700	2	15	12,732	移出 移入										0 0
北埠頭4号岸壁	180	-4.5	700	2	2	2,729	移出 移入										0 0
中央埠頭南側物揚	20	-4.0	-	-			移出 移入										0 0
南埠頭1号物揚	70	-4.0	150	1			移出 移入										0 0
南埠頭2号物揚	100	-4.0	300	2			移出 移入										0 0
ドルフィン	13	-5.5	1,000	1	62	54,332	移出 移入										0 70,070
海上分					112	292,636	移出 移入							155			155 0
計					3,838	10,485,058	移出 移入	18,187 6,389	471 17	17 41,089	1,365,741 1,374,372	171 86,232	1,745 10,761	1,270 14,667	13,770 35,074		1,401,372 1,568,601

小 木 港



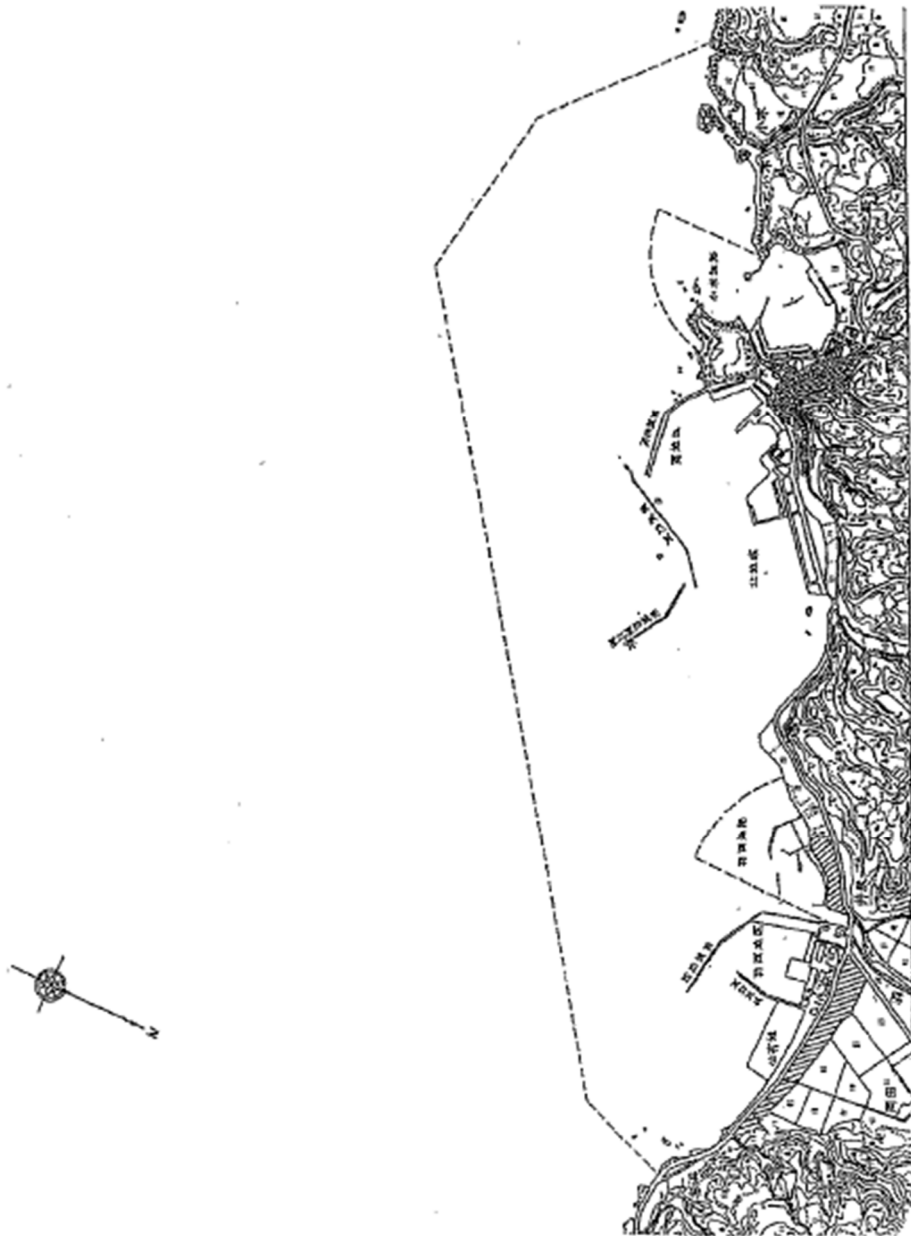
平成27年10月撮影

小 木 港 全 景

第1 小木港の概要

1 港湾区域

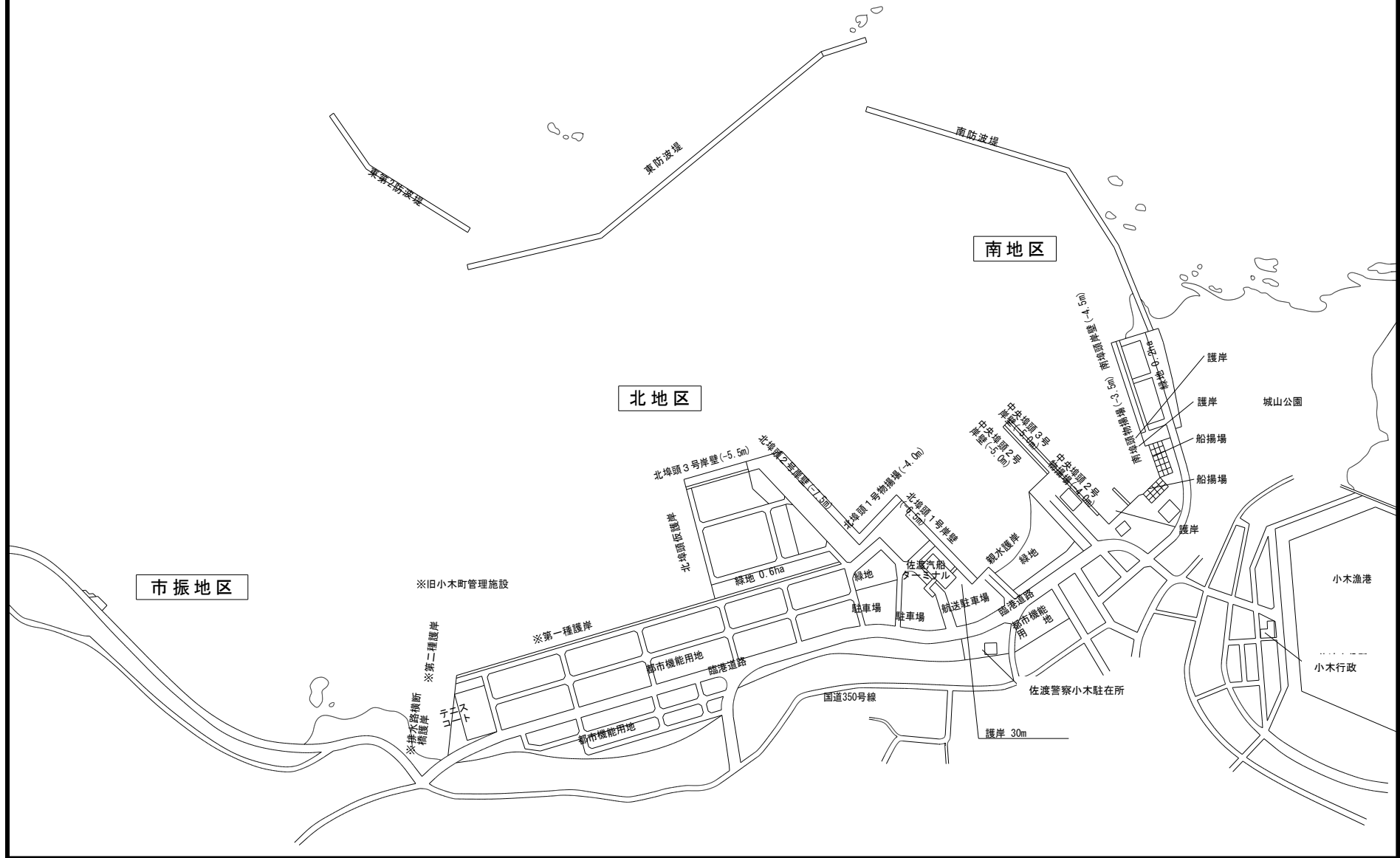
三等三角点岩のから 89 度 52 分 2, 265 メートルの地点から 215 度 350 メートルの地点まで引いた線、間地点から 232 度 4, 450 メートルの地点まで引いた線、同地点から 280 度 15 分 1, 010 の地点まで引いた線、同地点から 313 度 10 分 1, 010 メートルの地点まで引いた線及び陸岸により囲まれた海面。ただし、漁港法（昭和 25 年法律第 137 号）第 5 条第 1 項により指定された漁港の区域を除く。



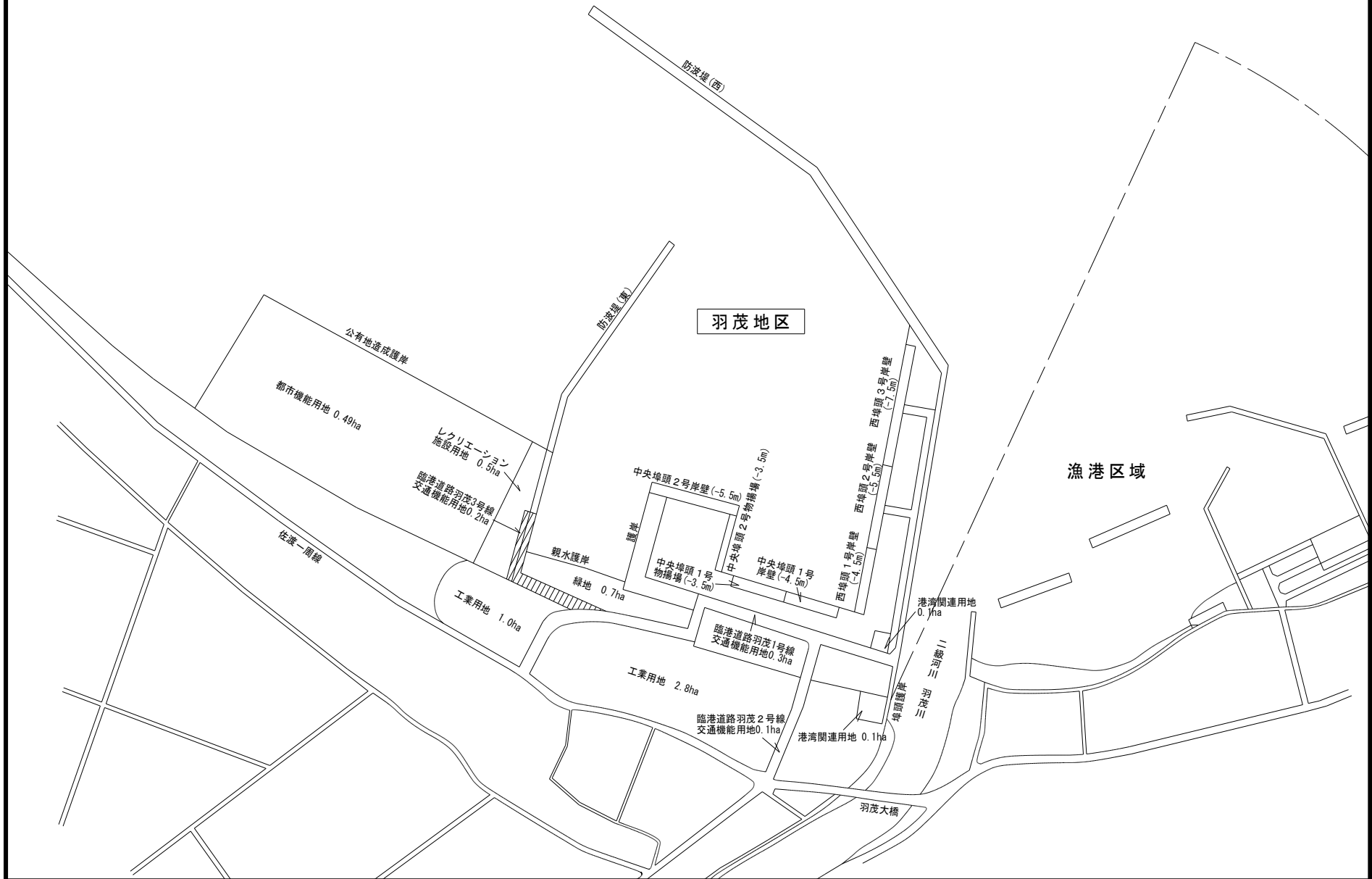
2 区域指定等

昭和27年	6月1日	小木港港湾区域認可	港 管 第1085号	
昭和34年	5月26日	海岸保全区域指定	新潟県告示 第812号	
昭和40年	2月16日	港湾隣接地域指定	新潟県告示 第148号	
昭和40年	4月1日	臨港地区指定	新潟県告示 第308号	
昭和40年	4月1日	臨港地区分区指定	新潟県告示 第309号	
昭和49年	4月23日	重要港湾指定	政 令 第136号	
昭和49年	8月1日	小木港港湾管理のため、 設置	相川土木事務所小木港分室	
昭和54年	4月10日	臨港地区指定	新潟県告示 第903号	変更
昭和54年	4月10日	臨港地区分区指定	新潟県告示 第904号	変更
平成4年	6月19日	海岸保全区域変更指定	新潟県告示 第1661号	
平成5年	4月1日	組織改正により名称が、 分室に変更	佐渡港湾空港事務所小木港	
平成6年	4月5日	港湾隣接地域変更指定	新潟県告示 第1176号	
平成6年	6月14日	海岸保全区域変更指定	新潟県告示 第1760号	
平成10年	3月27日	港湾区域変更指定	新潟県告示 第699号	
平成10年	3月27日	港湾隣接地域変更指定	新潟県告示 第700号	
平成14年	3月31日	組織改正により	佐渡港湾事務所小木港分室廃止	
平成14年	4月1日	組織改正により	佐渡地域振興局 設置	
平成18年	3月14日	臨港地区指定	新潟県告示 第386号	変更
平成18年	3月14日	臨港地区分区指定	新潟県告示 第387号	変更

小木港（北・南地区）平面図



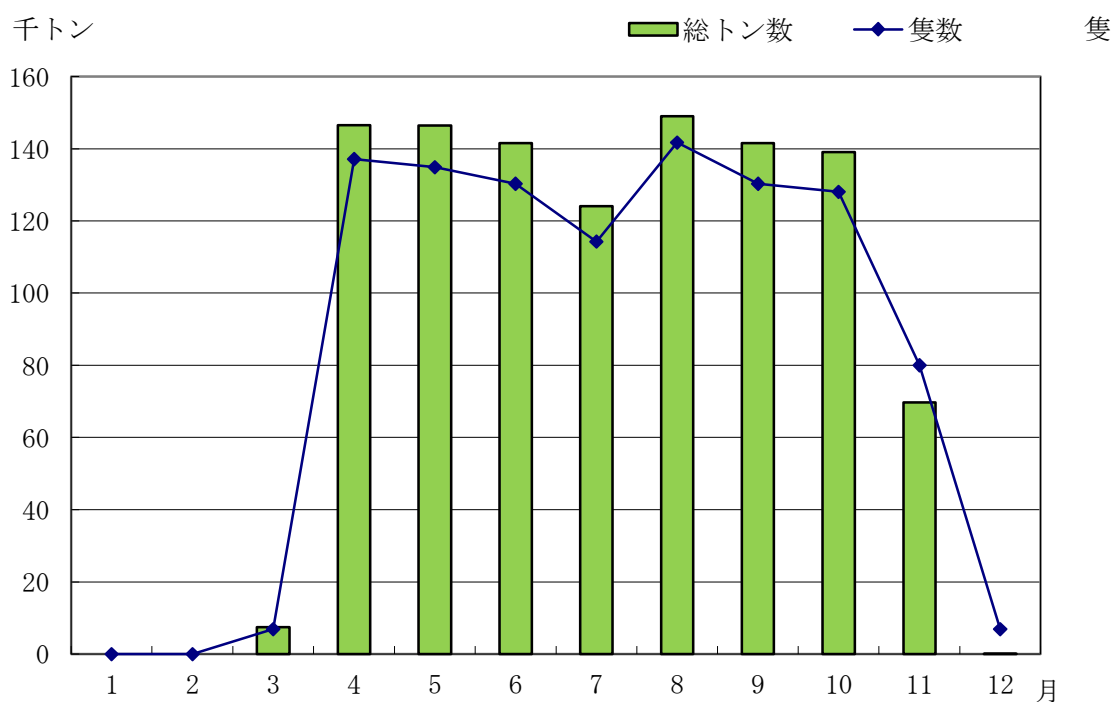
小木港（羽茂地区）平面図



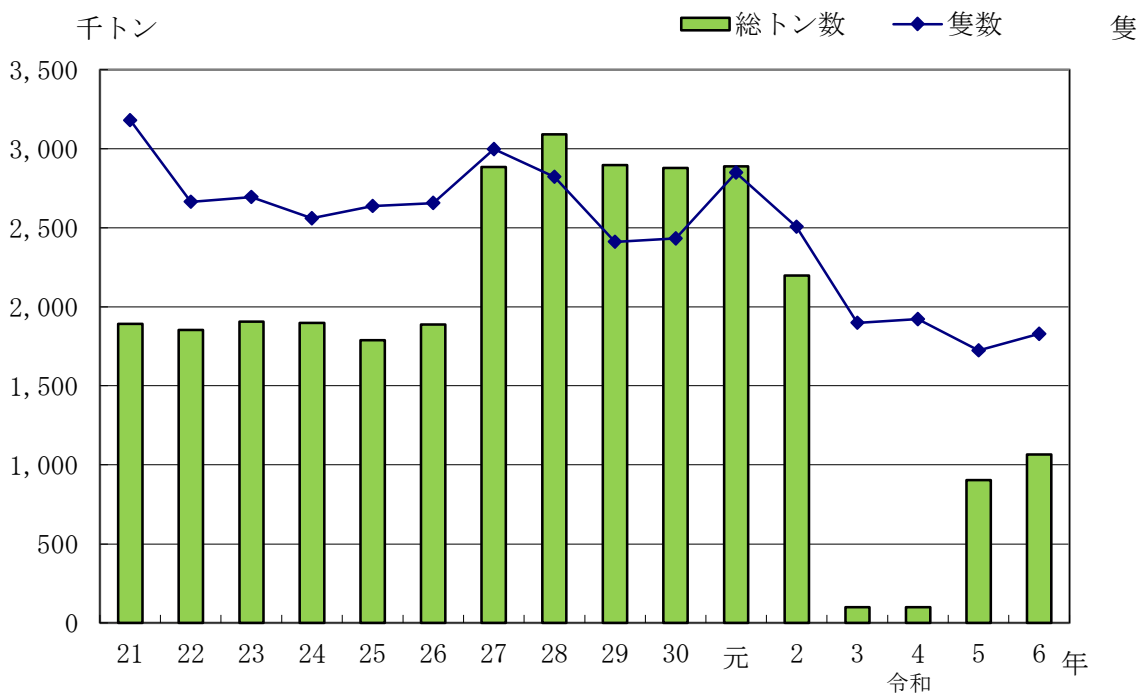
第2 グラフ

〈小木港 北・南地区〉

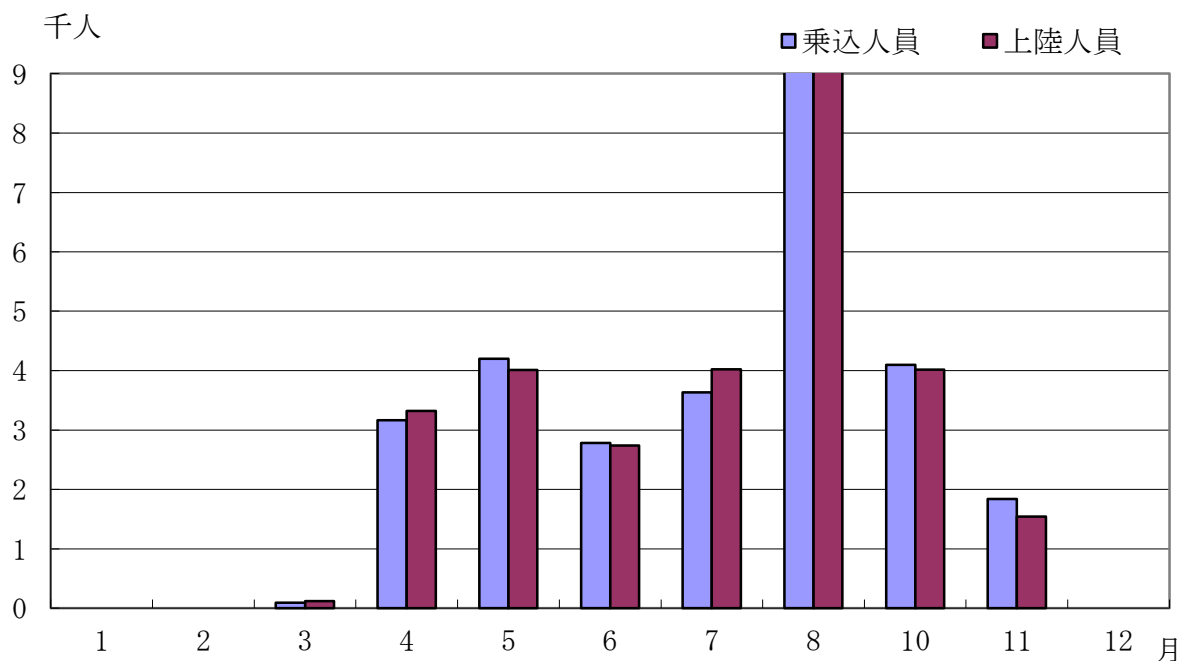
1. 令和6年月別入港船舶の状況



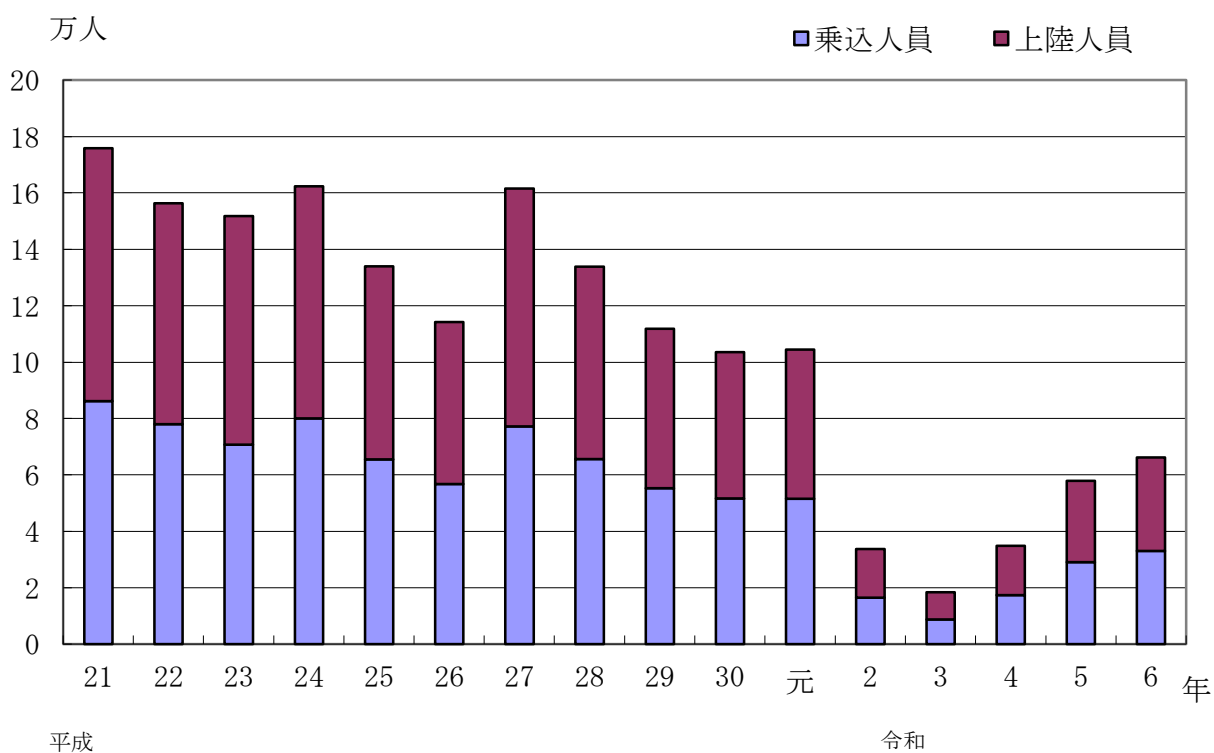
2. 入港船舶の年次別推移



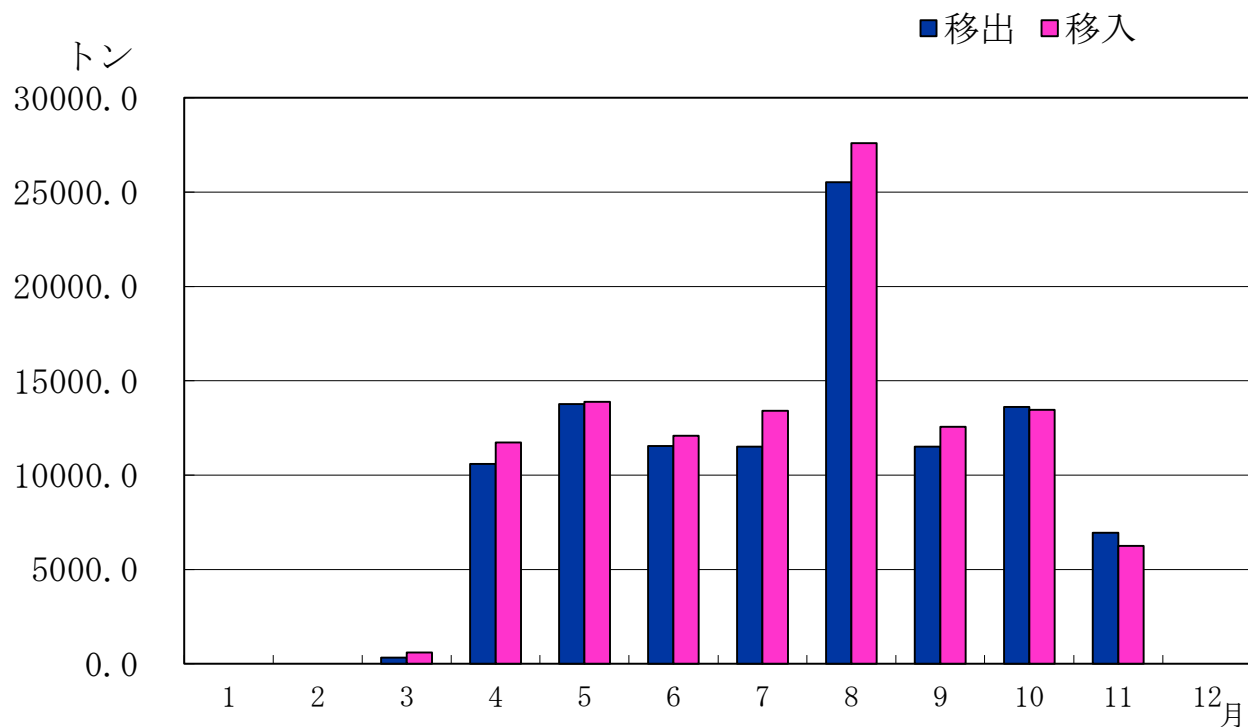
3 令和6年月別船舶乗降人員の状況（直江津・小木航路）



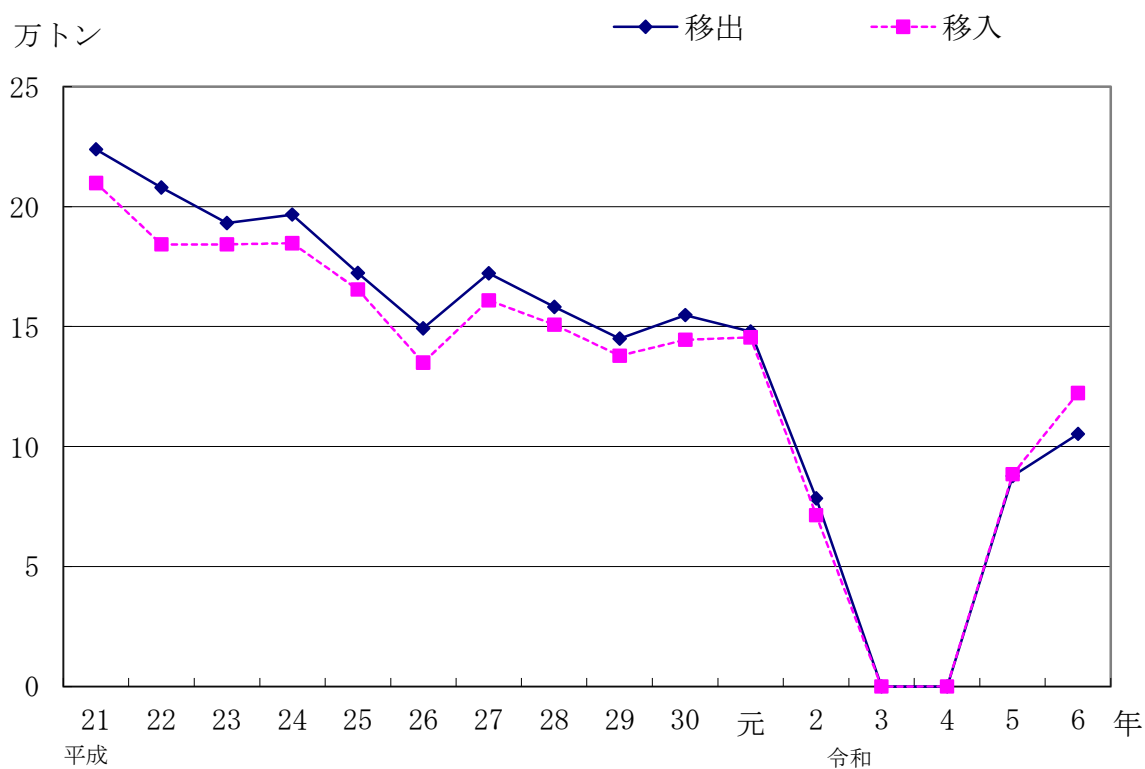
4. 船舶乗降人員の年次別推移(直江津・小木航路)



5. 令和6年月別海上出入貨物の状況

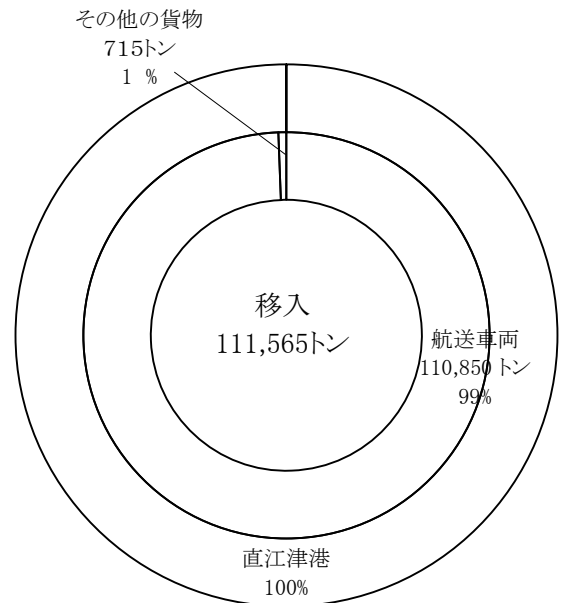
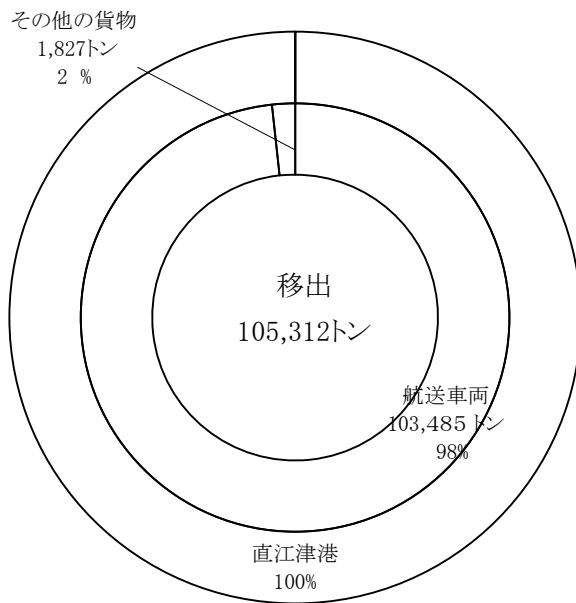


6. 海上出入貨物の年次別推移

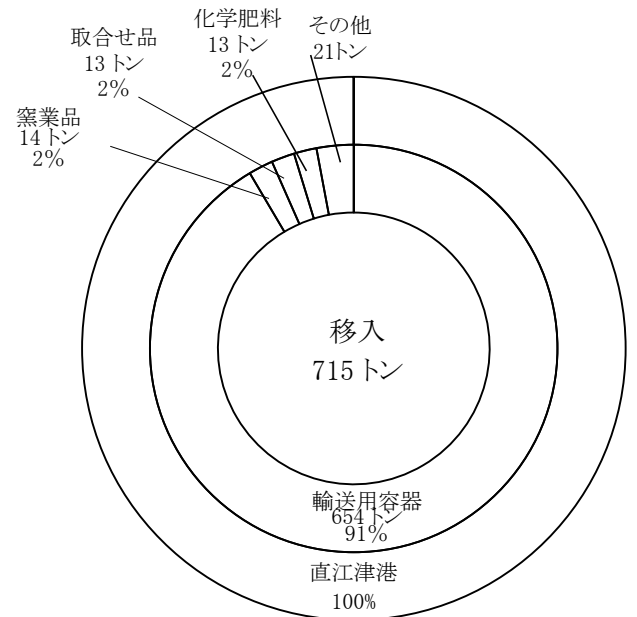
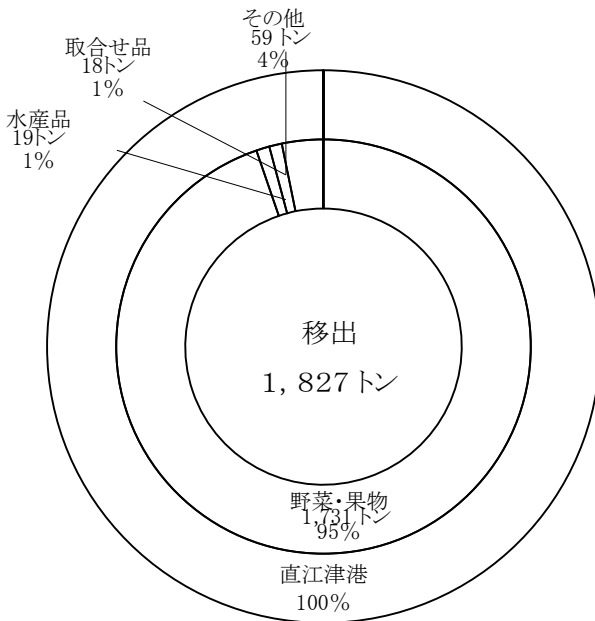


7 令和5年海上出入貨物の品種別・仕向・仕出港別状況

(1) 分類不能のもの(航送車両)の割合



(2) 分類不能のもの(航送車両)以外の割合



第3 統 計 表

〈小木港 北・南地区〉

1 入港船舶

(1) 令和6年入港船舶の種別・月別集計表

船 船 月	内航商船		内航自動車航送船		漁船		避難船		その他		合 計	
	隻数	総トン数	隻数	総トン数	隻数	総トン数	隻数	総トン数	隻数	総トン数	隻数	総トン数
1月											0	0
2月											0	0
3月			3	7,449							3	7,449
4月			59	146,497					1	19	60	146,516
5月			59	146,497							59	146,497
6月			57	141,531							57	141,531
7月			50	124,150							50	124,150
8月			60	148,980					2	38	62	149,018
9月			57	141,531							57	141,531
10月			56	139,048							56	139,048
11月			28	69,524					7	133	35	69,657
12月									3	57	3	57
計			429	1,065,207					13	247	442	1,065,454

(2) 入港船舶の種別・年次別推移(平成21年以降)

船 船 年	内航商船		内航自動車航送船		漁船		避難船		その他		合 計	
	隻数	総トン数	隻数	総トン数	隻数	総トン数	隻数	総トン数	隻数	総トン数	隻数	総トン数
平成21年	116	3,057	453	1,884,293					40	4,103	727	1,891,453
平成22年	110	3,525	433	1,843,714					73	6,666	609	1,853,905
平成23年	90	1,968	446	1,899,068					49	5,695	616	1,906,731
平成24年	100	1,900	445	1,894,810			1	499	58	1,102	585	1,898,311
平成25年	111	2,109	419	1,784,102					77	1,463	603	1,787,674
平成26年	122	2,318	442	1,882,036					121	2,299	607	1,886,653
平成27年	92	2,473	524	2,882,436					29	551	685	2,885,460
平成28年	6	372	542	3,089,840					3	57	645	3,090,269
平成29年	26	5,138	507	2,890,752					23	437	551	2,896,327
平成30年	24	3,768	504	2,873,646					123	2,337	556	2,879,751
令和元年	9	2,235	506	2,885,212					58	1,102	651	2,888,549
令和2年	7	1,423	385	2,195,270					42	798	573	2,197,491
令和3年	356	98,612							83	1,577	434	100,189
令和4年	357	99,246							37	703	439	99,949
令和5年	0	0	363	901,329					55	1,045	394	902,374
令和6年	0	0	429	1,065,207					13	247	442	1,065,454

(3) 令和6年入港船舶の月別・総トン数別表

月	5総トン以上 500総トン未満		500総トン以上 1,000総トン未満		1,000総トン以上 3,000総トン未満		3,000総トン以上 6,000総トン未満		6,000総トン以上 10,000総トン未満		10,000総トン以上 30,000総トン未満		合計	
	隻数	総トン数	隻数	総トン数	隻数	総トン数	隻数	総トン数	隻数	総トン数	隻数	総トン数	隻数	総トン数
1月													0	0
2月													0	0
3月					3	7,449							3	7,449
4月	1	19			59	146,497							60	146,516
5月					59	146,497							59	146,497
6月					57	141,531							57	141,531
7月					50	124,150							50	124,150
8月	2	38			60	148,980							62	149,018
9月					57	141,531							57	141,531
10月					56	139,048							56	139,048
11月	7	133			28	69,524							35	69,657
12月	3	57											3	57
計	13	247			429	1,065,207							442	1,065,454

(4) 令和6年入港船舶の種別・総トン数別表

船舶	5総トン以上 500総トン未満		500総トン以上 1,000総トン未満		1,000総トン以上 3,000総トン未満		3,000総トン以上 6,000総トン未満		6,000総トン以上 10,000総トン未満		10,000総トン以上 30,000総トン未満		合計	
	隻数	総トン数	隻数	総トン数	隻数	総トン数	隻数	総トン数	隻数	総トン数	隻数	総トン数	隻数	総トン数
外航商船														
内航商船														
自動車 航送船					429	1,065,207							429	1,065,207
漁船														
避難船														
その他	13	247											13	247
計	13	247			429	1,065,207							442	1,065,454

2 船舶乗降人員

(1) 令和6年船舶乗降人員月別集計表

(単位:人)

月	乗 込 人 員			上 陸 人 員			合 計		
	直江津航路 小木から 直江津	小木観光 航路	計	直江津航路 小木から 直江津	小木観光 航路	計	直江津航路 小木から 直江津	小木観光 航路	計
1月	0	0	0	0	0	0	0	0	0
2月	0	0	0	0	0	0	0	0	0
3月	94	0	94	119	0	119	213	0	213
4月	3,169	0	3,169	3,320	0	3,320	6,489	0	6,489
5月	4,202	0	4,202	4,016	0	4,016	8,218	0	8,218
6月	2,782	0	2,782	2,736	0	2,736	5,518	0	5,518
7月	3,634	0	3,634	4,022	0	4,022	7,656	0	7,656
8月	9,612	0	9,612	9,806	0	9,806	19,418	0	19,418
9月	3,603	0	3,603	3,592	0	3,592	7,195	0	7,195
10月	4,100	0	4,100	4,017	0	4,017	8,117	0	8,117
11月	1,839	0	1,839	1,539	0	1,539	3,378	0	3,378
12月	0	0	0	0	0	0	0	0	0
計	33,035	0	33,035	33,167	0	33,167	66,202	0	66,202

注) 小木観光航路とは、小木港発着の「沢崎灯台間」等の観光船の航路をいう。

(2) 船舶乗降人員の年次別推移（平成21年以降）

（単位：人）

区分 年次	乗込人員	上陸人員	合 計
平成21年	86,170	89,667	175,837
平成22年	77,925	78,399	156,324
平成23年	72,409	82,194	154,603
平成24年	81,388	83,312	164,700
平成25年	66,590	69,519	136,109
平成26年	58,330	59,129	117,459
平成27年	78,012	85,058	163,070
平成28年	65,718	68,287	134,005
平成29年	55,344	56,787	112,131
平成30年	51,960	52,272	104,232
令和元年	51,467	52,970	104,437
令和2年	16,553	17,140	33,693
令和3年	8,708	9,652	18,360
令和4年	17,296	17,543	34,839
令和5年	29,071	28,879	57,950
令和6年	33,035	33,167	66,202

3 海上出入貨物

(1) 令和6年海上出入貨物の月別集計表

(単位:トン)

貨物別 月別	移出貨物	移入貨物	合 計
1月	(0)	(0)	(0)
	0	0	0
2月	(0)	(0)	(0)
	0	0	0
3月	(320)	(590)	(910)
	321	590	911
4月	(10,590)	(11,700)	(22,290)
	10,598	11,724	22,322
5月	(13,750)	(13,880)	(27,630)
	13,755	13,886	27,641
6月	(11,525)	(12,080)	(23,605)
	11,532	12,086	23,618
7月	(11,505)	(13,240)	(24,745)
	11,514	13,411	24,925
8月	(25,510)	(27,450)	(52,960)
	25,527	27,603	53,130
9月	(11,475)	(12,440)	(23,915)
	11,511	12,561	24,072
10月	(12,825)	(13,375)	(26,200)
	13,612	13,462	27,074
11月	(5,985)	(6,095)	(12,080)
	6,942	6,242	13,184
12月	(0)	(0)	(0)
	0	0	0
合 計	(103,485)	(110,850)	(214,335)
	105,312	111,565	216,877

注) 上段()内の数字は、自動車航送船による貨物のうち、航送車輛の貨物トン数を再掲した。

(2) 海上出入貨物の年次別推移 (平成21年以降)

(単位:トン)

貨物別 年次別	移出貨物	移入貨物	合 計
平成21年	223,855	209,890	433,745
平成22年	207,974	184,264	392,238
平成23年	193,130	184,229	377,359
平成24年	196,710	184,797	381,507
平成25年	172,342	165,413	337,755
平成26年	149,311	134,963	284,274
平成27年	172,201	160,896	333,097
平成28年	158,183	150,763	308,946
平成29年	145,069	137,841	282,910
平成30年	154,813	144,543	299,356
令和元年	147,950	145,509	293,459
令和2年	78,432	71,324	149,756
令和3年	8	2	10
令和4年	8	2	10
令和5年	87,669	88,506	176,175
令和6年	105,312	122,327	227,639

(3) 令和6年品種別海上出入貨物の月別集計表(移出)

(単位：トン)

品 類	月別		1	2	3	4	5	6	7	8	9	10	11	12	計
	品種														
1 農水産品	021	米										1			1
	031	野菜・果物										784	947		1,731
		計				2	2	2	2	2	5	788	948		1,751
4 金属機械工業品	241	金属製品								6					6
	252	完成自動車					5	5	5	5	5	5			30
	261	産業機械								7					7
		計					5	5	5	12	5	5			43
5 化学工業品	301	窯業品										2			2
		計										2			2
6 軽工業品	422	飲料				1	1	1	1	2		1	1		8
		計				1	1	1	1	2		1	1		8
8 特殊品	481	金属くず							5						5
	521	輸送用容器													
	531	取合せ品			1	4	1	3	1		2	2	2		16
		計			1	4	1	3	6		2	2	2		21
9 分類不能のもの	541	分類不能のもの			320	10,590	13,750	11,525	11,505	25,510	11,475	12,825	5,985		103,485
		計			320	10,590	13,750	11,525	11,505	25,510	11,475	12,825	5,985		103,485
	(自 航)			(320)	(10,590)	(13,750)	(11,525)	(11,505)	(25,510)	(11,475)	(12,825)	(5,985)			(103,485)
	合 計			321	10,597	13,759	11,538	11,519	25,526	11,487	13,623	6,936			105,312

(4) 令和6年品種別海上出入貨物の月別集計表(移入)

(単位：トン)

品 類	月別		1	2	3	4	5	6	7	8	9	10	11	12	計	
	品種															
1 農水産品	021	米														
	023	豆類														
	024	その他雑穀														
	051	その他農産品														
	081	水産品					1	1	1	1		1	1			6
		計					1	1	1	1		1	1		6	
2 林産品	092	製材				1			1							2
		計				1			1						2	
4 金属機械工業品	241	金属製品				2										2
	261	産業機械									1					1
	262	電気機械														
		計				2						1				3
5 化学工業品	301	窯業品				3	1	2			3	2	3			14
	361	化学肥料				13										13
	371	染料・塗料・合成樹脂										1				1
		計				16	1	2			3	3	3			28
6 軽工業品	381	紙・パルプ					1		1					1		3
	422	飲料														
	425	その他食料工業品														
	計					1		1					1		3	
7 雑工業品	451	ゴム製品														
	471	その他製造工業品				3	1	2								6
	計														6	
8 特殊品	521	輸送用容器							167	149	117	81	140			654
	531	取合せ品				1	2	1	2	3	1	2	1			13
		計				1	2	1	169	152	118	83	141			667
9 分類不能のもの	541	分類不能のもの			590	11700	13880	12080	13240	27450	12440	13375	6095			110850
		分類不能のもの (航空車両を除く)														
		計			590	11700	13880	12080	13240	27450	12440	13375	6095			110850
	(自航)				(590)	(11,700)	(13,880)	(12,080)	(13,240)	(27,450)	(12,440)	(13,375)	(6,095)			(110,850)
	合計				590	11,720	13,885	12,084	13,412	27,603	12,561	13,463	6,241			111,565

(5)海上出入貨物の品種別・年次別集計表(移出)(平成24年以降)

(単位:トン)

品 類	年 別		平成24年	平成25年	平成26年	平成27年	平成28年	平成29年	平成30年	令和元年	令和2年	令和3年	令和4年	令和5年	令和6年	仕向港	
	品 種																
1 農水産品	021	米	1,828	1,455	844	402	243	152	165	133	49			2	1	直江津港	
	031	野菜・果物	2,517	2,575	3,198	2,716	3,011	1,397	2,350	2,021	1,332			880	1,731	直江津港	
	051	その他農産品				7											
		計	4,422	4,081	4,077	3,159	3,294	1,591	2,556	2,192	1,406			894	1,751		
4 金属機械工業品	241	金属製品												1	6	直江津港	
	252	完成自動車													30	直江津港	
		計													43		
5 化学工業品	301	窯業品	36	4	32		3	3	20	8	215			1	2	直江津港	
		計	36	4	32		3	3	20	8	215			1	2		
6 軽工業品	432	飲料												6	8	直江津港	
		計												6	8		
7 雑工業品	471	その他製造工業品			93										2	直江津港	
		計			93										2		
8 特殊品	481	金属くず	510	439	397	267	289	413	283	343	234			2	5	直江津港	
	521	輸送用容器												2			
	531	取合せ品	237	308	477	275	252	142	259	142	187	8	8	8	16	直江津港	
		計	747	747	874	542	541	555	542	485	421	8	8	12	21		
9 分類不能のもの	541	分類不能のもの	191,505	167,510	144,235	168,500	154,345	142,920	151,695	145,265	76,390			86,755	103,485	直江津港	
		計	191,505	167,510	144,235	168,500	154,345	142,920	151,695	145,265	76,390			86,755	103,485		
合 計			192,288	168,261	145,234	169,042	154,889	143,478	152,257	145,758	77,026	8	8	86,775	105,312		

(6)海上出入貨物の品種別・年次別集計表(移入)(平成24年以降)

(単位：トン)

品 類	月別		平成24年	平成25年	平成26年	平成27年	平成28年	平成29年	平成30年	令和元年	令和2年	令和3年	令和4年	令和5年	令和6年	仕出港	
	品 種																
1 農水産品	021	米													13		
	023	豆類															
	081	水産品	3												3	6	直江津港
		計	3												16	6	
2 林産品	091	原木															
	092	製材	51	27	29	30	30	27	3	8	20				1	2	直江津港
		計	51	27	29	30	30	27	3	8	20				1	2	
4 金属機械工業品	241	金属製品	78	207	117	126	16	58	25	6	14				8	2	直江津港
	252	完成自動車								70							
	261	産業機械														1	直江津港
		計	78	207	117	126	16	58	25	6	14				8	3	
5 化学工業品	281	セメント				15											
	301	窯業品	269	393	232	105	72	57	167	138	77				29	14	直江津港
	321	石油製品															
	341	石炭製品															
	361	化学肥料	52	86	194	211	217	264	166	131	97				13	13	直江津港
	371	染料・塗料・合成樹脂														1	直江津港
	計	407	616	612	433	441	379	333	269	174				42	28		
6 軽工業品	381	紙・パルプ	82	15	14	19	18	18	19	9	4				1	3	直江津港
	421	製造食品							6	10	8	3					
		計	82	15	14	19	18	18	25	19	12	3			1	3	
7 雑工業品	471	その他製造工業品														6	直江津港
	計														6		
8 特殊品	521	輸送用容器						97	153	169	65				117	654	直江津港
	531	取合せ品	266	308	386	343	288	186	355	220	179	2	3	27	13	13	直江津港
		計	266	308	386	343	288	283	508	389	179	2	3	144	667		
9 分類不能のもの	541	分類不能のもの	183,910	164,240	133,825	159,930	149,970	137,070	143,575	144,760	70,865			88,285	110,850	直江津港	
		分類不能のもの (航送車両を除く)			16									1			
	計	183,910	164,240	133,841	159,930	149,970	137,070	143,575	144,760	70,865			88,286	110,850			
合 計			184,719	165,206	134,882	160,770	150,747	137,777	144,444	145,445	71,250	5	3	88,490	111,565		

4 施設別利用状況

(1) 令和6年施設別・品目別利用状況

(単位：トン)

施設名称	延長 m	水深 m	バース		出入別	取扱貨物トン数										
			総トン数	隻数		1 農水産品	2 林産品	3 鉱産品	4 金属機械工業品	5 化学工業品	6 軽工業品	7 雑工業品	8 特殊品	9 分類不能	計	
中央埠頭 2号岸壁	137	-5.0	D/W 1,000	1	移出											
					移入											
中央埠頭 3号岸壁	120	-5.0	1,000	1	移出											
					移入											
中央埠頭 2号物揚場	100	-4.0	-	-	移出											
					移入											
南埠頭 南岸壁	60	-4.5	D/W 700	1	移出											
					移入											
南埠頭 物揚場	80	-3.5	-	-	移出											
					移入											
北埠頭 1号岸壁	170	-6.5	(G/T) 4,000	1	移出	1,751			43	2	8	2	21	103,485	105,312	
					移入	6	2	3	28	3	6	667	110,850	111,565		
北埠頭 2号岸壁	200	-7.5	(G/T) 6,000	1	移出											
					移入											
北埠頭 3号岸壁	100	-5.5	D/W 2,000	1	移出											
					移入											
北埠頭 1号物揚場	50	-4.0	(G/T) 4,000	-	移出											
					移入											
計					移出	1,751			43	2	8	2	21	103,485	105,312	
					移入	6	2	3	28	3	6	667	110,850	111,565		

第4 統 計 表
〈小木港 羽茂地区〉

1 入港船舶

(1) 令和6年入港船舶の種別・月別集計表

船舶 月	商船		自動車航送船		漁船		避難船		その他		合計	
	隻数	総トン数	隻数	総トン数	隻数	総トン数	隻数	総トン数	隻数	総トン数	隻数	総トン数
1月	1	3,568									1	3,568
2月	2	8,022									2	8,022
3月	1	4,008									1	4,008
4月	1	4,011									1	4,011
5月	2	8,022									2	8,022
6月	1	4,011									1	4,011
7月	1	4,011									1	4,011
8月	1	4,011									1	4,011
9月											0	0
10月	1	4,011									1	4,011
11月	1	3,610									1	3,610
12月	2	7,268									2	7,268
計	14	54,553									14	54,553

(2) 令和6年入港船舶の月別・総トン数別表

船舶 月	5総トン以上 500総トン未満		500総トン以上 1,000総トン未満		1,000総トン以上 3,000総トン未満		3,000総トン以上 6,000総トン未満		6,000総トン以上 10,000総トン未満		10,000総トン以上 30,000総トン未満		合計	
	隻数	総トン数	隻数	総トン数	隻数	総トン数	隻数	総トン数	隻数	総トン数	隻数	総トン数	隻数	総トン数
1月							1	3,568					1	3,568
2月							2	8,022					2	8,022
3月							1	4,008					1	4,008
4月							1	4,011					1	4,011
5月							2	8,022					2	8,022
6月							1	4,011					1	4,011
7月							1	4,011					1	4,011
8月							1	4,011					1	4,011
9月													0	0
10月							1	4,011					1	4,011
11月							1	3,610					1	3,610
12月							2	7,268					2	7,268
計							14	54,553					14	54,553

(3) 令和6年入港船舶の種別・総トン数別表

船舶	5総トン以上 500総トン未満		500総トン以上 1,000総トン未満		1,000総トン以上 3,000総トン未満		3,000総トン以上 6,000総トン未満		6,000総トン以上 10,000総トン未満		10,000総トン以上 30,000総トン未満		合計	
	隻数	総トン数	隻数	総トン数	隻数	総トン数	隻数	総トン数	隻数	総トン数	隻数	総トン数	隻数	総トン数
外航商船														
内航商船							14	54,553					14	54,553
自動車航送船														
漁船														
避難船														
その他														
計							14	54,553					14	54,553

2 海上出入貨物

(1) 令和6年海上出入貨物の月別集計表

(単位：トン)

月別 貨物別	移出貨物	移入貨物	合 計
1 月		806	806
2 月		1,319	1,319
3 月		819	819
4 月		724	724
5 月		2,124	2,124
6 月		905	905
7 月		1,013	1,013
8 月		1,007	1,007
9 月		0	0
10 月		506	506
11 月		500	500
12 月		1,039	1,039
合計	0	10,762	10,762

(2) 令和6年品種別海上出入貨物の月別集計表(移出)

(単位:トン)

品 類	月別		1	2	3	4	5	6	7	8	9	10	11	12	計
	品種														
1 農水産品	021	米													
	023	豆類													
	031	野菜・果物													
	081	水産品													
		計													
3 鉱産品	161	砂利・砂													
	162	石材													
		計													
4 金属機械工業品	222	鋼材													
		計													
5 化学工業品	301	窯業品													
		計													
6 軽工業品	421	製造食品													
		計													
8 特殊品	481	金属くず													
	531	取合せ品													
		計													
	(自航)														
	合計														

(3) 令和6年品種別海上出入貨物の月別集計表(移入)

(単位:トン)

品 類	月別		1	2	3	4	5	6	7	8	9	10	11	12	計
	品種														
1 農水産品	021	米													
	023	豆類													
	081	水産品													
		計													
2 林産品	091	原木													
		計													
3 鉱産品	161	砂利・砂													
	162	石材													
		計													
4 金属機械工業品	222	鋼材													
		計													
5 化学工業品	281	セメント	806	1,319	819	724	2,124	905	1,013	1,007		506	500	1,039	10,762
		計	806	1,319	819	724	2,124	905	1,013	1,007		506	500	1,039	10,762
6 軽工業品															
		計													
8 特殊品															
		計													
(自 航)															
合 計			806	1,319	819	724	2,124	905	1,013	1,007		506	500	1,039	10,762

3 施設別利用状況

(1) 令和6年施設別・品目別利用状況

施設名称	延長 m	水深 m	バース		出入別	取扱貨物トン数 (単位：トン)										
			総トン数	隻数		1 農水産品	2 林産品	3 鉱産品	4 金属機械工業品	5 化学工業品	6 軽工業品	7 雑工業品	8 特殊品	9 分類不能	計	
西埠頭 1号岸壁	70	-4.5	G/T 1,000	1	移出 移入											
西埠頭 2号岸壁	90	-5.5	D/W 2,000	1	移出 移入											
西埠頭 3号岸壁	130	-7.5	D/W 8,000	1	移出 移入					10,762						10,762
中央埠頭 1号岸壁	60	-4.5	G/T 1,000	1	移出 移入											
中央埠頭 2号岸壁	100	-5.5	D/W 2,000	1	移出 移入											
中央埠頭 1号物揚場	60	-3.5	-	-	移出 移入											
中央埠頭 2号物揚場	60	-3.5	-	-	移出 移入											
					移出 移入											
					移出 移入											
計					移出 移入					10,762						10,762

【参 考 资 料】

港湾統計に用いる品種分類表

大分類	中分類	コード	大分類	中分類	コード
(1)農水産品	麦	011	(5)化学工業品	陶磁器	271
	米	021		セメント	281
	とうもろこし	022		ガラス類	291
	豆類	023		窯業品	301
	その他雑穀	024		重油	311
	野菜・果物	031		揮発油	320
	綿花	041		その他の石油	321
	その他農産品	051		LNG(液化天然ガス)	322
	羊毛	061		LPG(液化石化ガス)	323
	その他畜産品	071		その他石油製品	324
	水産品	081		コークス	331
(2)林産品	原木	091	石炭製品	341	
	製材	092	化学薬品	351	
	樹脂類	101	化学肥料	361	
	木材チップ	111	染料・塗料・合成樹脂 ・その他化学工業品	371	
	その他林産品	112	(6)軽工業品	紙・パルプ	381
	薪炭	121		糸及び紡績半製品	391
	(3)鉱産物	石炭		131	その他繊維工業品
鉄鉱石		141		砂糖	411
金属鉱		151		製造食品	421
砂利・砂		161		飲料	422
石材		162		水	423
原油		171	たばこ	424	
りん鉱石		181	その他食料工業品	425	
石灰石		191	(7)雑工業品	がん具	431
原塩		201		衣類・身廻品・はきもの	441
非金属鉱物		211		文房具・運動娯楽用品・楽器	442
(4)金属機械工業品		鉄鋼		221	家具装備品
	鋼材	222		その他日用品	444
	非鉄金属	231		ゴム製品	451
	金属製品	241		木製品	461
	鉄道車両	251	その他製造工業品	471	
	完成自動車	252	(8)特殊品	金属くず	481
	その他輸送用車両	253		再利用資材	491
	二輪自動車	254		動植物性製造飼肥料	501
	自動車部品	255		廃棄物	511
	その他輸送機械	256		廃土砂	512
	産業機械	261		輸送用容器	521
	電気機械	262		取合せ品	531
	測量・光学・医療用機械	263	(9)分類不能のもの	分類不能のもの	541
	事務用機器	264			
	その他機械	265			

令和6年（2024年）

港湾統計年報（両津港・小木港）

発行 新潟県 交通政策局 港湾整備課

〒950-8570

新潟県新潟市中央区新光町4番地1

電話：025-280-5467